

Archivos
de la
Comunidad
de Madrid



La Suma de Todos

Comunidad de Madrid
www.madrid.org

UNA MIRADA A LAS OBRAS DE ARTE DEL ARCHIVO REGIONAL

FAMILY PLOT

- “Family Plot” de Txomin Badiola está ubicada en la planta 0, en el centro del hall principal del edificio de oficinas y atención al público.
- Representa dos sillas superpuestas realizadas en acero cortén.
- Año: 1981
- Dimensiones: Alto=88,5 cm. / Ancho=87 cm. / Pr.=100 cm.



LABERINTO



- “Laberinto” de Virginia Lasheras, está ubicada en el hall principal del edificio de oficinas.
- La autora, concebía cada uno de sus cuadros como “un sistema circular de energías, como un organismo activo de tensiones y distensiones”.
- Año: 1986.
- Dimensiones: Alto=219 cm. / Ancho=568 cm.

PILASTRAS ROBLONADAS

- Aunque no se trata de una escultura, merece una mención como tal este conjunto de pilastras roblonadas pertenecientes a la construcción primitiva del complejo “El Águila” y rescatadas por los arquitectos para formar parte de la decoración del hall principal del edificio de oficinas



PRESAGIO

- “Presagio”, de Carlos León, está ubicado en el pasillo de la planta 0.
- El autor, residente en Nueva York durante años, es tanto un pintor europeo imbuido del expresionismo abstracto y sus derivaciones, como un pintor neoyorquino para el que la mitología clásica y el Jardín del Edén, fuesen su patria.
- Año: 1986
- Dimensiones: Alto=200 cm. / Ancho=225 cm.



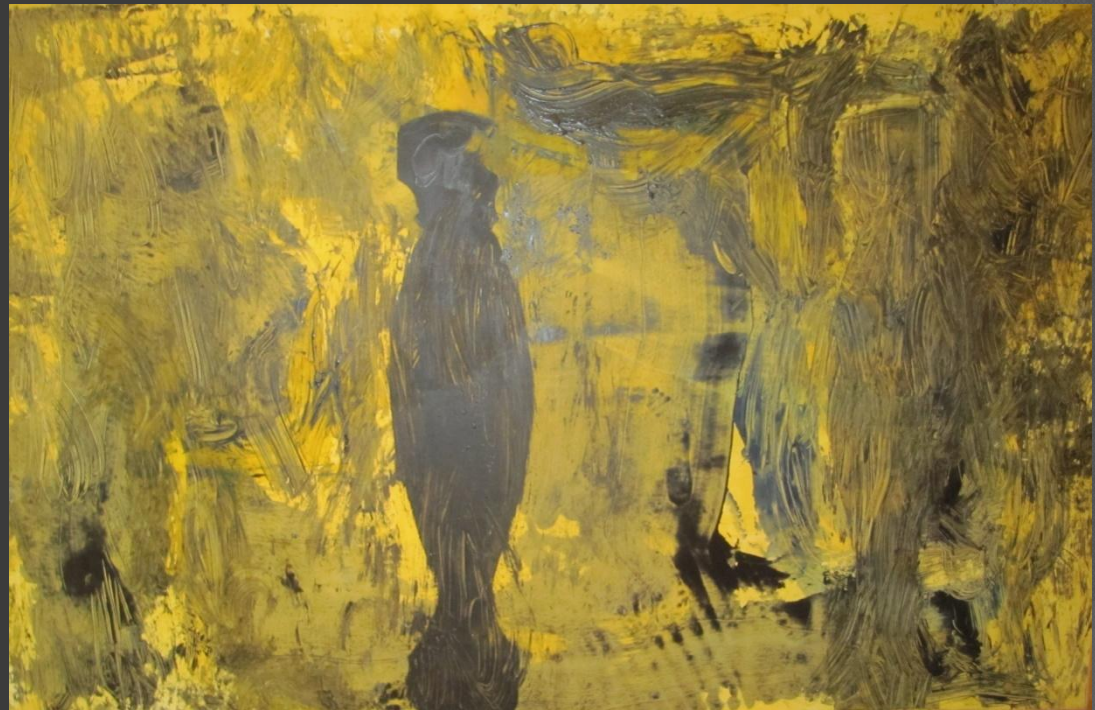
YOCASTA

- “Yocasta”, de Santiago Serrano Rueda, puede verse en el pasillo de acceso a los ascensores en la segunda planta.
- El autor, en la segunda mitad de los setenta, se vincula a la llamada “nueva abstracción”. En sus últimas obras introduce sencillos elementos geométricos que le sirven como pretexto para realizar juegos de perspectivas y composición.
- Año: 1986
- Dimensiones: Alto=225 cm. / Ancho=150 cm.



HORTUS 8

- “Hortus 8”, de Carlos León, puede contemplarse en el vestíbulo/sala de espera de la zona de dirección en la cuarta planta del edificio de oficinas.
- El autor fue conocido en los años setenta a los miembros franceses de Supporte-Surface y fue el que mejor aplicó sus teorías.
- Año: 1986
- Dimensiones:
Alto=204 cm. /
Ancho=321 cm.



ACUARELA

- Esta acuarela, de título y autor desconocidos, está ubicada en el despacho principal del edificio de oficinas, ocupado por el Subdirector General de Archivos.
- Se trata de un dibujo coloreado con acuarela y con collage adhesivo –los trozos de periódico-. Se desconoce el autor, pero probablemente es español, porque las noticias a las que hace alusión están en castellano. Es de la segunda mitad del siglo XX, entorno a los años 70/80.
- Dimensiones: Alto=99 cm. / Ancho= 79 cm.



CUADRILÁTEROS CONCÉNTRICOS

- “Cuadriláteros concéntricos”, de Carmen Grau, se ubica en la Sala de Juntas de la 4ª planta.
- El naturalismo sereno, intimista y casi secreto que se manifiesta en la obra extensa de esta espléndida escultora, es una de la líneas de fuerza de la expresión creativa a nivel transhistórico.
- Año: 1986
- Dimensiones: Alto=122 cm. / Ancho= 99 cm.



ESCALERA IRREGULAR

- ◉ Esta escalera, que es en realidad una preciosa escultura, se ubica en la Sala de Juntas de la zona de dirección y comunica esta estancia con una terraza de grandes dimensiones sobre la que pueden observarse impresionantes vistas de Madrid.
- ◉ Fue diseñada por los arquitectos Tuñón y Mansilla.

