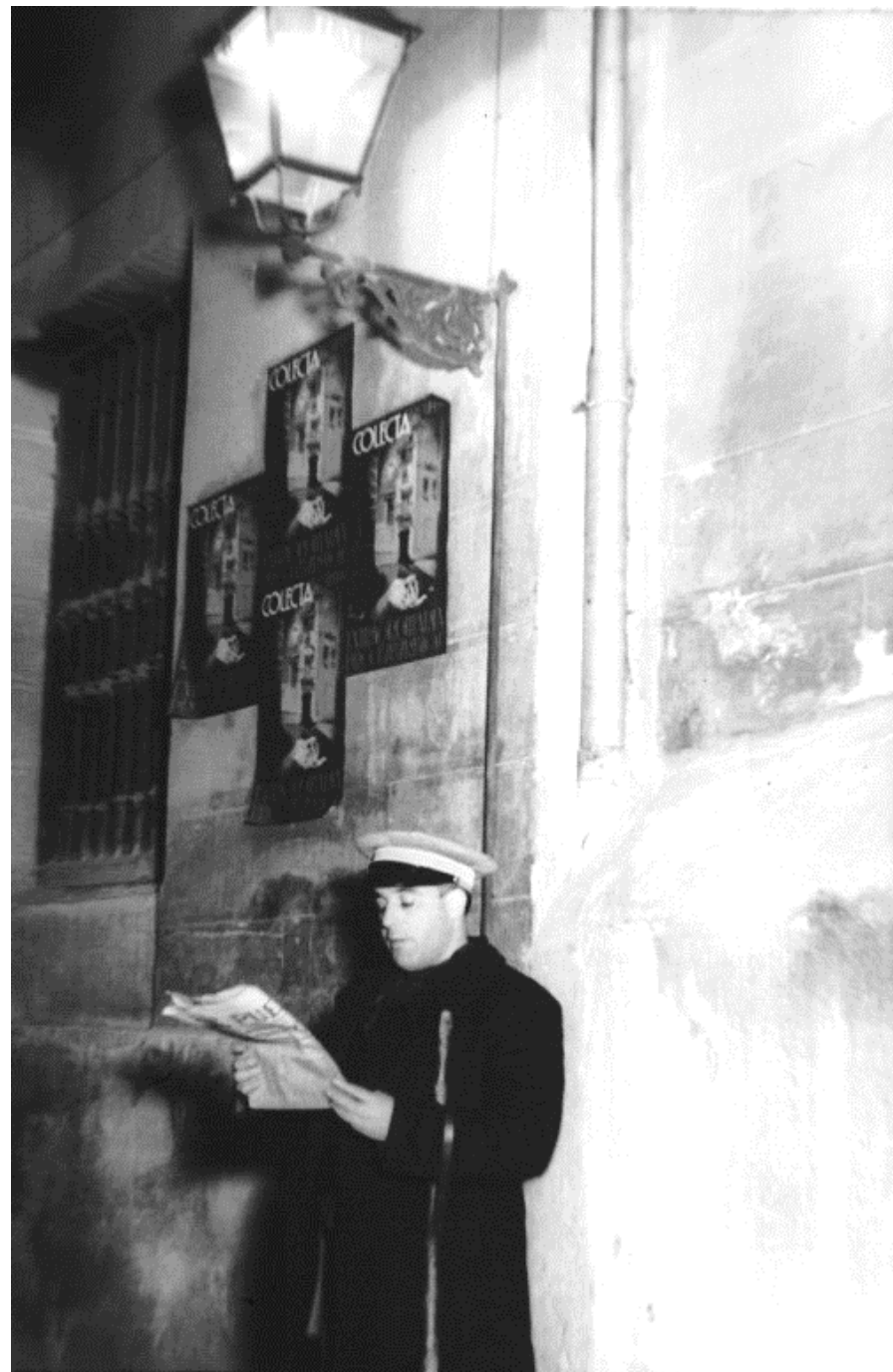




1940. SERENO ABRIENDO UNA
PUERTA.
FONDO FOTOGRÁFICO MARTÍN
SANTOS YUBERO. ARCM.

El sereno era el encargado nocturno de vigilar las calles y regular el alumbrado público. En determinadas ciudades o barrios también debía abrir las puertas. Incluso, en algunos países, anunciaba la hora y las variaciones atmosféricas. Era habitual que fuesen armados con una garrota o chuzo, y usasen un silbato para dar la alarma en caso necesario.

1945. SERENO LEYENDO A LA LUZ
DE UN FAROL.
FONDO FOTOGRÁFICO MARTÍN
SANTOS YUBERO. ARCM.





1954. SERENO EN BICICLETA.
FONDO FOTOGRÁFICO
MARTÍN SANTOS YUBERO.
ARCM.





1955. NUEVO SISTEMA DE RECOGIDA DE BASURAS CON CAMIONES DEL AYUNTAMIENTO. FONDO FOTOGRÁFICO MARTÍN SANTOS YUBERO. ARCM.



1955. SEÑORITA COBRADORA DE AUTOBUSES
AL BARRIO DE LA CONCEPCIÓN.
FONDO FOTOGRÁFICO MARTÍN SANTOS YUBERO. ARCM.



1947. COBRANDO SENTADO EN LOS TRANVÍAS NUEVOS.
FONDO FOTOGRÁFICO MARTÍN SANTOS YUBERO. ARCM.



1944. ARREGLO DE VÍAS DEL
TRANVÍA EN EL PASEO DE
SAN VICENTE.
FONDO FOTOGRÁFICO
MARTÍN SANTOS YUBERO.
ARCM.



AÑOS 40. BARRENDOS REGANDO EN LA PUERTA DEL SOL.
FONDO FOTOGRÁFICO MARTÍN SANTOS YUBERO. ARCM.

1944. MANGUERO.
FONDO FOTOGRÁFICO MARTÍN
SANTOS YUBERO. ARCM.



1945. GUARDAGUJAS DEL TRANVÍA.
FONDO FOTOGRÁFICO MARTÍN SANTOS
YUBERO. ARCM.



1933. GUARDAGUJAS DEL TRANVÍA.
FONDO FOTOGRÁFICO MARTÍN SANTOS
YUBERO. ARCM.

*El **guardagujas** (o **guardavías**) es la persona que en los puntos de empalme de los tranvías tiene a su cargo mover las agujas cuando ha de efectuarse un cambio de vía. Los guardagujas están a las órdenes del jefe de estación en lo que concierne a la maniobra de las agujas y señales.*



1955. SEGANDO LA HIERBA EN EL PARQUE DEL OESTE.
FONDO FOTOGRÁFICO MARTÍN SANTOS YUBERO. ARCM.



1942. SEGADOR CON GUADAÑA EN EL PASEO DEL PRADO.
FONDO FOTOGRÁFICO MARTÍN SANTOS YUBERO. ARCM.



1943. MACEROS DE LA DIPUTACIÓN PROVINCIAL.
FONDO FOTOGRÁFICO MARTÍN SANTOS YUBERO.
ARCM.

Un macero es un funcionario español que encabeza las comitivas municipales o de otras corporaciones luciendo un tabardo, uniforme de antiguo origen y llevando en su mano una maza.



AÑOS 30. FAROLERO.
FONDO
FOTOGRAFICO
MARTÍN SANTOS
YUBERO. ARCM.

*Cuando no existía
iluminación eléctrica, el
farolero era la persona
encargada de encender
los faroles de una
población y mantenerlos
en buen estado.*

1955. FAROLERO CON
CAÑA DE LAS FAROLAS
DE GAS.
FONDO FOTOGRAFICO
MARTÍN SANTOS
YUBERO. ARCM.



1941. FAROLERO.
FONDO FOTOGRÁFICO
MARTÍN SANTOS
YUBERO. ARCM.



AÑOS 40. FAROLERO.
FONDO FOTOGRÁFICO
MARTÍN SANTOS YUBERO.
ARCM.





AÑOS 30. CONSUMERO.
FONDO FOTOGRÁFICO MARTÍN SANTOS YUBERO.
ARCM.

*Se llamaba **consumeros** a los funcionarios que controlaban su aplicación cotidiana, porque era una tasa que gravaba directamente los artículos de primera necesidad, las cosas 'de comer, beber y quemar', como se decía en aquel entonces.*



1944.
EL PREGONERO.
FONDO
FOTOGRAFICO
MARTÍN SANTOS
YUBERO. ARCM.



1961. CONCURSO
DE PREGONEROS
EN LA PLAZA
MAYOR, PARA
NOMBRAR
PREGONERO
MAYOR DE LA
PROVINCIA.
FONDO
FOTOGRAFICO
MARTÍN SANTOS
YUBERO. ARCM.

El pregonero era antiguamente en España y los virreinos hispanos, el oficial público que en alta voz daba difusión a los pregones, para hacer público y notorio todo lo que se quería hacer saber a la población.



1933. MAQUINISTA Y
FOGONERO.
FONDO FOTOGRÁFICO MARTÍN
SANTOS YUBERO. ARCM.



1950. RETRATO DEL GUARDA DEL
PARQUE DEL RETIRO.
COLECCIÓN MADRILEÑOS. ARCM.



1920. PARQUE DE
BOMBEROS Nº 1.
SANTA ENGRACIA.
COLECCIÓN
MADRILEÑOS. ARCM.

1920. COCHE DE
BOMBEROS EN EL
PARQUE DE BOMBEROS
DEL PASEO IMPERIAL.
COLECCIÓN
MADRILEÑOS. ARCM.

