



1955. CHARLATANA EN EL
PORTILLO DE EMBAJADORES.
FONDO FOTOGRÁFICO
MARTÍN SANTOS YUBERO.
ARCM.

*Los **charlatanes** eran
personas que se
dedicaban a la venta
ambulante y que
anunciaban a voces y
a bombo y platillo sus
productos y
habilidades.*

1946. CHARLATÁN CALLEJERO.
FONDO FOTOGRÁFICO
MARTÍN SANTOS YUBERO.
ARCM.





1943. TOCANDO EL
ORGANILLO CON EL
CODO.
FONDO FOTOGRÁFICO
MARTÍN SANTOS
YUBERO. ARCM.



1935. VENDEDORA DE
TABACOS.
FONDO FOTOGRÁFICO
MARTÍN SANTOS
YUBERO. ARCM.

AÑOS 50.
VENDEDORA DE PIPAS.
FONDO FOTOGRÁFICO
MARTÍN SANTOS YUBERO.
ARCM





1941. VENDEDOR DE GRILLOS.
FONDO FOTOGRÁFICO
MARTÍN SANTOS YUBERO.
ARCM.

1944. VENDEDOR DE GRILLOS.
FONDO FOTOGRÁFICO
MARTÍN SANTOS YUBERO.
ARCM.





1944. LIMPIABOTAS EN HUELGA FORZOSA.
FONDO FOTOGRÁFICO MARTÍN SANTOS YUBERO. ARCM.



1974. LIMPIABOTAS ESPERANDO CLIENTES EN CIBELES.
FONDO FOTOGRÁFICO MARTÍN SANTOS YUBERO. ARCM.



1940. LIMPIABOTAS.
FONDO FOTOGRÁFICO
MARTÍN SANTOS
YUBERO. ARCM.



1950. PEQUEÑO
LIMPIABOTAS.
COLECCIÓN
MADRILEÑOS. ARCM.



1944. VENDEDORA DE FLORES.
FONDO FOTOGRÁFICO
MARTÍN SANTOS
YUBERO. ARCM.



1945. FLORISTA POR LA
CALLE DE ALCALÁ.
FONDO FOTOGRÁFICO
MARTÍN SANTOS
YUBERO. ARCM.



1945 Y 1948. LA
AGUADORA DE LA CALLE
DE ALCALÁ.
FONDO FOTOGRÁFICO
MARTÍN SANTOS
YUBERO. ARCM.





1945. LAÑADOR EN LA CALLE RODEADO DE CACHARROS.
FONDO FOTOGRÁFICO MARTÍN SANTOS YUBERO. ARCM.



1952. LAÑADOR ESTABLECIDO EN LA CALLE.
FONDO FOTOGRÁFICO MARTÍN SANTOS YUBERO. ARCM

El lañador es un artesano, generalmente ambulante, que repara pucheros y otros utensilios de loza o porcelana por medio de lañas y grapas.



1942. AGUADOR EN UN PARTIDO DE FÚTBOL. FONDO FOTOGRÁFICO MARTÍN SANTOS YUBERO. ARCM.



1948. VENDEDORA
AMBULANTE DE
BOMBÓN HELADO.
FONDO FOTOGRÁFICO
MARTÍN SANTOS
YUBERO. ARCM.



1944. VENDEDORAS DE
“CHIRIBIGUIS”
(BUÑUELOS).
FONDO FOTOGRÁFICO
MARTÍN SANTOS
YUBERO. ARCM.

1947. VENDEDOR DE
TORTAS EN LA PLAZA DE
SANTA CRUZ.
FONDO FOTOGRÁFICO
MARTÍN SANTOS
YUBERO. ARCM.





1955. VENDEDORAS DE PERIÓDICOS.
FONDO FOTOGRÁFICO MARTÍN SANTOS
YUBERO. ARCM.



1954. VENDEDOR DE BOTIJOS.
FONDO FOTOGRÁFICO MARTÍN SANTOS YUBERO.
ARCM.



1955. CARRITO QUE CAMBIA GLOBOS POR BOTELLAS.
FONDO FOTOGRÁFICO MARTÍN SANTOS YUBERO.
ARCM.



1951. VENDEDORA DE
SANDÍAS.
FONDO FOTOGRÁFICO
MARTÍN SANTOS YUBERO.
ARCM.

1951. CARAVANA DE TRAPEROS SALIENDO DE LA CIUDAD, YA DE MADRUGADA. FONDO FOTOGRÁFICO MARTÍN SANTOS YUBERO. ARCM.



*Los **traperos** recogían a domicilio basuras y desechos, así como trapos y otros objetos para comerciar con ellos. Su papel era fundamental, pues fueron los pioneros del reciclaje, clasificando la basura y dándole un nuevo uso, con el que sacaban un dinero.*



1951. EL TRAPERO Y SU HIJO CLASIFICANDO LA BASURA.
FONDO FOTOGRÁFICO MARTÍN SANTOS YUBERO. ARCM.



1935. EL TRAPERO CON SU CARRO.
FONDO FOTOGRÁFICO MARTÍN SANTOS YUBERO. ARCM.

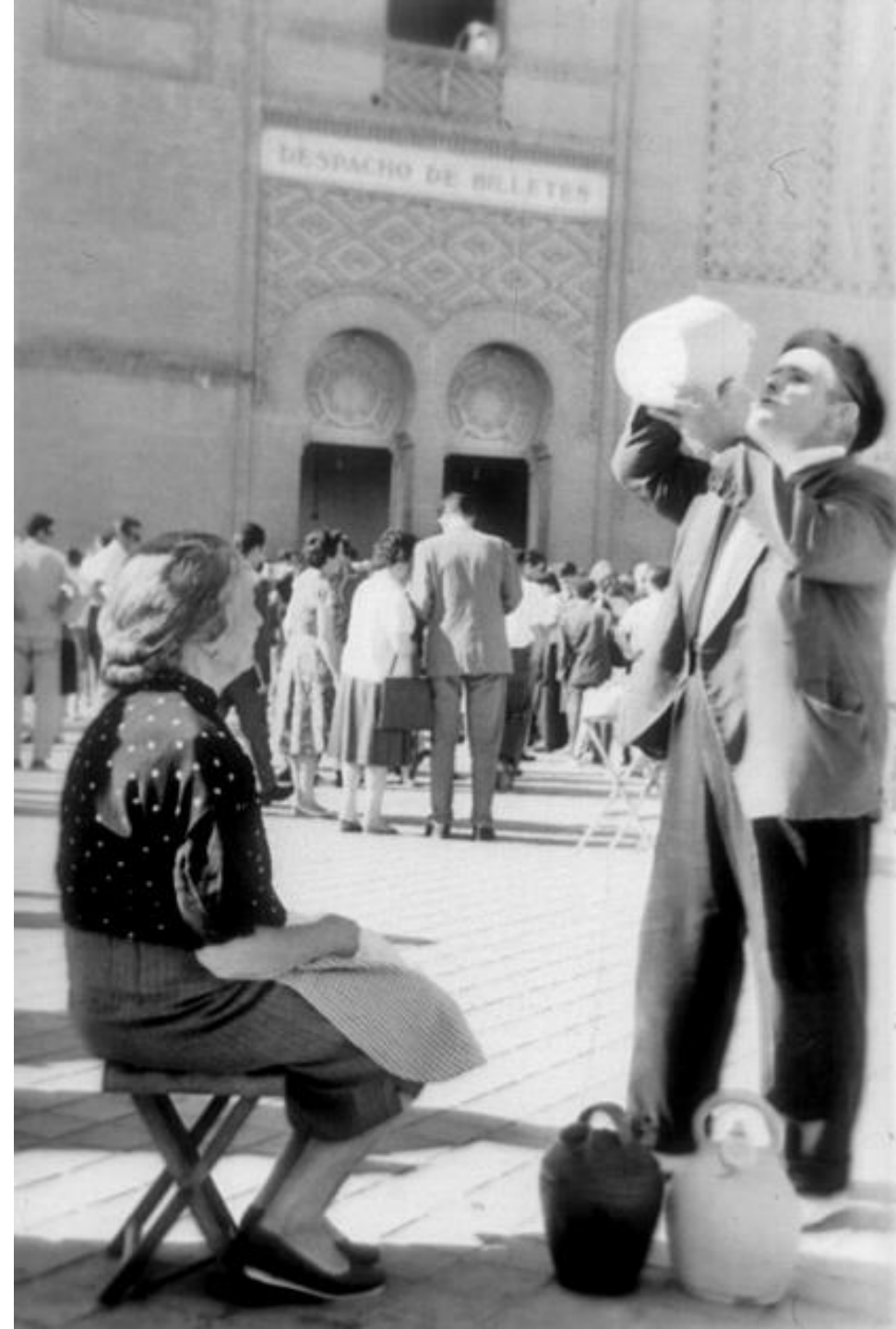
1951. TRAPERAS.
FONDO FOTOGRÁFICO
MARTÍN SANTOS
YUBERO. ARCM.





1956. VENDEDORA DE
QUITASOLES EN LA PUERTA DE
LA PLAZA DE TOROS DE 'LAS
VENTAS'.
FONDO FOTOGRÁFICO
MARTÍN SANTOS YUBERO.
ARCM.

1961. VENDEDORA DE
AGUA EN LA PUERTA DE
LOS TOROS.
FONDO FOTOGRÁFICO
MARTÍN SANTOS YUBERO.
ARCM.





1959. CARRO CON GLOBOS EN LA PUERTA DEL SOL LA NOCHE DE FIN DE AÑO. FONDO FOTOGRÁFICO MARTÍN SANTOS YUBERO. ARCM.



1961. NIÑOS VENDIENDO BARQUILLOS.
FONDO FOTOGRÁFICO MARTÍN SANTOS
YUBERO. ARCM.



1969. VENDEDORA DE CHUCHERÍAS.
FONDO FOTOGRÁFICO MARTÍN SANTOS YUBERO. ARCM.



1966. PUESTO DE
MELONES.
FONDO FOTOGRÁFICO
MARTÍN SANTOS
YUBERO. ARCM.



1939. VENDEDOR DE
PATATAS ASADAS Y DE
CASTAÑAS.
FONDO FOTOGRÁFICO
MARTÍN SANTOS
YUBERO. ARCM.



1972. "LA CARI",
CASTAÑERA.
FONDO
FOTOGRAFICO
MARTÍN SANTOS
YUBERO. ARCM.



1970. UN AFILADOR, EN EL PABELLÓN DE ORENSE, EN LA FERIA DEL CAMPO. FONDO FOTOGRÁFICO MARTÍN SANTOS YUBERO. ARCM.

El afilador o amolador es un comerciante ambulante, que ofrece sus servicios de afilar cuchillos, tijeras, navajas y otros instrumentos de corte.

1964. EL AFILADOR DEL BARRIO DE SALAMANCA (MADRID). COLECCIÓN MADRILEÑOS. ARCM.





1941. VENDEDOR DE
MOLINILLOS DE PAPEL.
FONDO FOTOGRÁFICO
MARTÍN SANTOS YUBERO.
ARCM.



1922. CACHARREROS
CARGANDO UN CARRO.
COLECCIÓN MADRILEÑOS.
ARCM.



1943. HOMBRES
ANUNCIO.
FONDO
FOTOGRAFICO
MARTÍN SANTOS
YUBERO. ARCM.



1944.
PUESTOS CALLEJEROS
EN LA CALLE TOLEDO.
FONDO
FOTOGRAFICO
MARTÍN SANTOS
YUBERO. ARCM.

