

PLAN ESPECIAL DE INFRAESTRUCTURAS DE LA LÍNEA ELÉCTRICA AÉREA Y SUBTERRÁNEA DE ALTA TENSIÓN LASAT 220KV BERROCALES-PARLA

DOCUMENTO PARA APROBACIÓN DEFINITIVA

BLOQUE I. DOCUMENTACIÓN INFORMATIVA

ANEXO II. DOCUMENTACIÓN FOTOGRÁFICA

TÉRMINOS MUNICIPALES DE CASARRUBUELOS, CUBAS DE LA SAGRA, TORREJÓN DE LA CALZADA, TORREJÓN DE VELASCO Y PARLA

COMUNIDAD DE MADRID

MARZO 2025



RH ESTUDIO SLP

ANEXO II. DOCUMENTACIÓN FOTOGRÁFICA



Foto1. Zona de inicio de la LAT junto a la SET Berrocales



Foto 2. Hacia la zona de inicio a la altura del V-03 (apoyo 5)



Foto 3. Desde el mismo punto, vista hacia el norte, por donde discurre el trazado, con Yuncillos al fondo.



Foto 4. Desde el V-06 (apoyo 11) hacia el sur, por donde discurre la LAT



Foto 5. Junto a la TO-4440 hacia el V-08 (apoyo 26)



Foto 6. Desde la TO-2324 hacia el norte en dirección al V-09 (apoyo 28)



Foto 7. A la altura del V-10 (apoyo 35) en dirección norte, en Cedillo del Condado



Foto 8. Entre el V-13 (apoyo 47) y V-14 (apoyo 49), en Illescas, vista hacia el sur con el mosaico de cultivos, cauces con vegetación de ribera y olivares

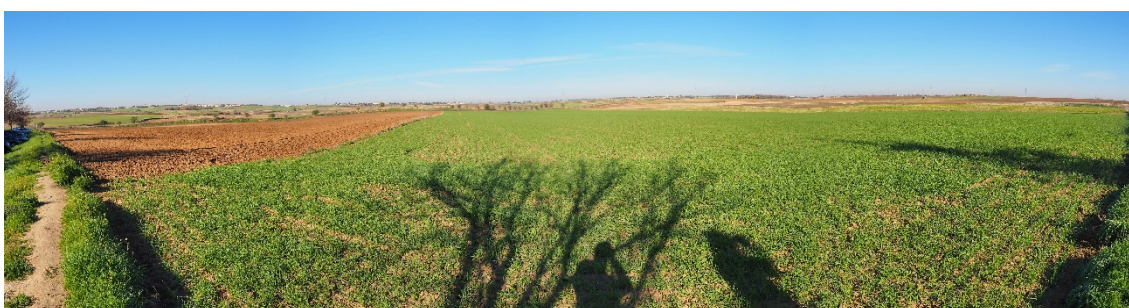


Foto 9. Entre el V-17 (apoyo 61) y V-18 (apoyo 64), hacia el norte, junto a la zona urbana más cercana a esta zona de la LAT



Foto 10. Entre el V-18 (apoyo 64) y V-19 (apoyo 66), en la zona de paralelismo con la LAT existente. Al fondo la zona de la A-42



Foto 11. Zona de cruce de la A-42 entre el V-20 (apoyo 67) y V-21 (apoyo 68)



Foto 12. Junto al V-21 (apoyo 68) en la zona de la IBA de Torrejón de Velasco. Foto hacia el este



Foto 13. Zona final de trazado entre el V-22 (apoyo 69) y V-23 (apoyo 70) con Parla al fondo



Foto 14. Zona de llegada al tramo subterráneo, con el parque a la izquierda



Foto 15. Zona de cruce del tramo soterrado por el parque



Foto 16. Llegada a la SET Parla, en el centro de la imagen