

El cáncer de colon y recto es un tumor maligno del intestino grueso. En muchos casos se desarrolla a partir de una lesión denominada pólipo.

Es importante la detección precoz del pólipo con este sencillo test, ya que se puede extirpar evitando así que se pueda malignizar.

Este tipo de tumor no presenta síntomas en las fases iniciales y su diagnóstico sólo es posible mediante la realización de pruebas (test, colonoscopia).

Ante cualquier duda acuda a su Centro de Salud.

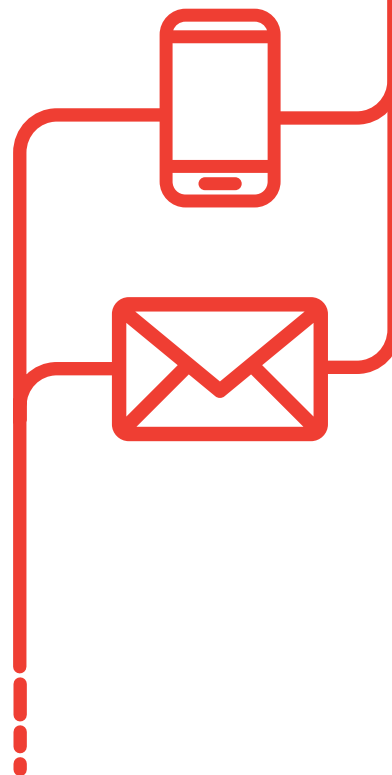


Tel.: 91-5291998 (de 09:00 a 14:00 de lunes a viernes) | sanidadinforma@salud.madrid.org

Teléfono de información de la Consejería de Sanidad 900 102 112

**EL CÁNCER DE COLON
NO AVISA.**

NOSOTROS SÍ.



PREVECOLON

Programa de detección precoz de cáncer de colon y recto de la Comunidad de Madrid



UNA SENCILLA PRUEBA LE PUEDE SALVAR LA VIDA



La **Consejería de Sanidad** ha puesto en marcha el **Programa de Detección Precoz de Cáncer de Colon y Recto** para los ciudadanos de entre 50 y 69 años, con una implantación progresiva.

Le avisaremos por carta y por teléfono para que en su Centro de Salud recoja un **kit con instrucciones** y pueda hacerse una **sencilla prueba en casa**. Consiste en la recogida de una pequeña muestra de heces para detectar la presencia de sangre no apreciable a la vista. Una vez recogida, **la entregará en su Centro de Salud**

en un plazo máximo de 3 días para que pueda ser analizada en el laboratorio. **Los resultados le serán debidamente comunicados antes de un mes.**

De todas las pruebas, aproximadamente un 7% tienen un resultado positivo de presencia de sangre en heces. En la mayoría de los casos no implica un tumor, pero hay que proceder con una segunda prueba, la colonoscopia.

