



MUSEO  
ARQUEOLÓGICO Y  
PALEONTOLÓGICO

Parque Arqueológico de

# El Valle de los Neandertales

en Pinilla del Valle

El Valle  
de los  
Neandertales



Comunidad  
de Madrid

Los yacimientos en abrigo y cueva del Calvero de la Higuera, en Pinilla del Valle (Madrid) son uno de los contextos de Europa más interesantes para conocer el modo de vida e interacción con su medio ambiente de los grupos de neandertales que poblaron la península ibérica durante el Pleistoceno. La concentración en un cerro de unas 3 has. de al menos cinco yacimientos arqueológicos con distintos modelos de ocupación dotan a este conjunto de una singularidad única.

## 1 Cueva del Camino

Descubierta a finales de los 70, se trata de una cueva parcialmente desmantelada por la erosión que funcionó como cubil de hienas hace unos 90.000 años. En esta cueva, destaca la amplia diversidad de mamíferos con más de 50 especies identificadas, destacando los carnívoros como la hiena manchada. Durante estos primeros años se recuperaron dos molares de la especie *Homo neanderthalensis*.

## 2 Abrigo de Navalmaíllo

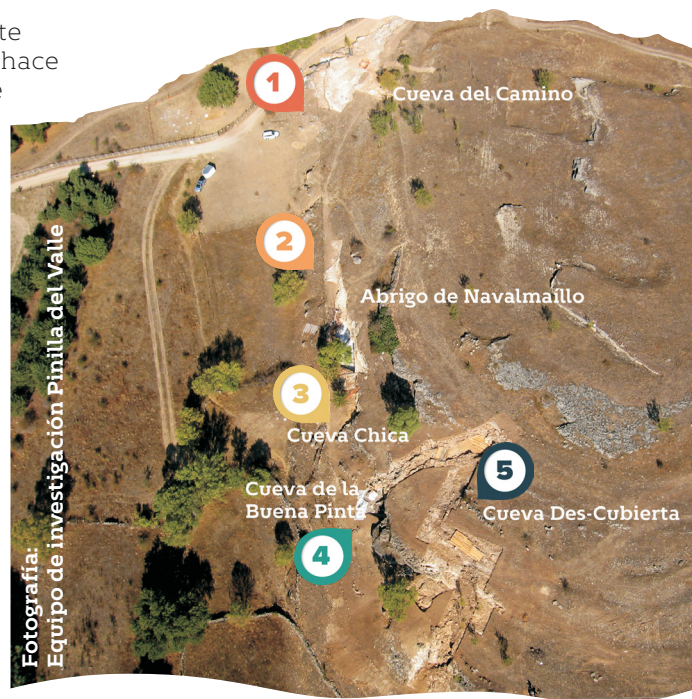
Este gran abrigo con los techos desplomados se descubrió en 2002. Los restos de fauna, industria lítica y de hogueras son el resultado de las actividades que grupos de neandertales realizaron durante repetidas visitas a este alto de caza hace unos 77.000 años.

## 3 Cueva Chica

En 2021 se encontró esta pequeña cueva que fue ocupada por los primeros *Homo sapiens* durante el Paleolítico Superior.

## 4 Cueva de la Buena Pinta

Este yacimiento, descubierto en 2003, también funcionó como cubil de hienas. La presencia de industria lítica, sobre todo en la zona más exterior de la cueva, muestra que los neandertales también la visitaron. Hay que destacar el descubrimiento de tres molares de *Homo neanderthalensis*.



Fotografía: Javier Trueba

5

## Los neandertales y su capacidad simbólica: La Cueva Des-Cubierta

La denominada como Cueva Des-Cubierta es un yacimiento excepcional. Hallada en 2009 contiene una acumulación única de cráneos de mamíferos con cuernos y astas (bisontes de estepa- *Bison priscus*, uros- *Bos primigenius*, ciervos- *Cervus elaphus* y rinocerontes de estepa- *Stephanorhinus hemitoechus*) depositados a lo largo de generaciones de neandertales en repetidas visitas a la cueva en torno a los 40.000 años.



Fotografía: Javier Trueba

Estos cráneos fueron preparados siguiendo un mismo patrón: quitándoles la mandíbula y el maxilar, consumiendo los sesos y dejando la parte del cráneo con los cuernos o astas a modo de trofeo de caza. Algunos de los cráneos estaban relacionados con pequeños fuegos.

Además, en la Cueva Des-Cubierta se ha recuperado una mandíbula y varios dientes de un individuo infantil neandertal de unos 3-5 años al que se ha bautizado como la “niña del Lozoya”.

Los hallazgos documentados en esta cueva, únicos a nivel mundial, han revolucionado la visión que se tenía hasta ahora de los neandertales, dotándoles de una capacidad simbólica de la que se pensaba que carecían y que, hasta ahora, era exclusiva del *Homo sapiens*.





El Valle del Lozoya, un paraíso para la vida cotidiana de los Neandertales

## Visitas guiadas a El Valle de los Neandertales

Los yacimientos solo pueden visitarse mediante la reserva previa de una visita guiada por los paleontólogos y arqueólogos miembros del equipo de investigación del proyecto.

### Horarios

- \* De martes a sábado a las 10:30; 12:30 y 15:45 h
- \* Domingos y festivos: 10:30 y 12:30 h
- \* Lunes: cerrado

### Calendario

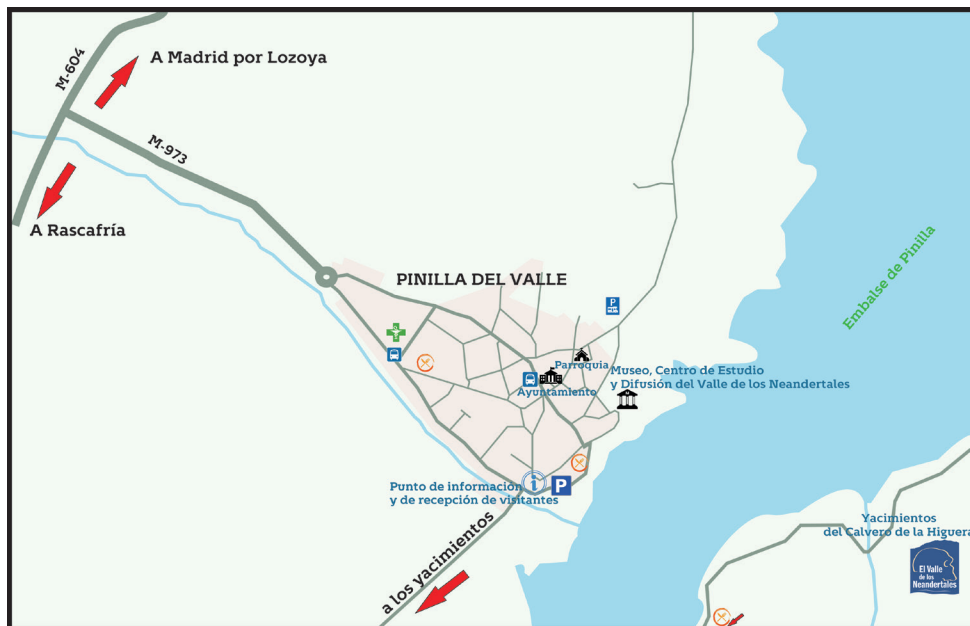
- \* De 1 de abril al 30 de noviembre (salvo el periodo de excavación)

### Precios

- \* Adultos: 2€/persona
- \* Menores entre 8 y 12 años: 1€/persona
- \* Menores de 8 años: Gratuito
- \* Grupos Escolares: 1€/persona

### Visitas individuales y en grupo

- \* Punto de encuentro: Pinilla del Valle
- \* Duración: 2 horas
- \* 25 participantes por grupo (2 grupos en cada turno)
- \* No apta para personas con discapacidad ni carritos
- \* La realización de la visita supone la aceptación de las limitaciones y prohibiciones expresadas en la página web



Reservas e información en la web:  
[elvalledelosneandertales.com](http://elvalledelosneandertales.com)



**MUSEO  
ARQUEOLÓGICO Y  
PALEONTOLÓGICO**