



# JORNADA INFORMATIVA

Inclusión Laboral de mujeres víctimas de Violencia:  
Modelo Fundación Integra





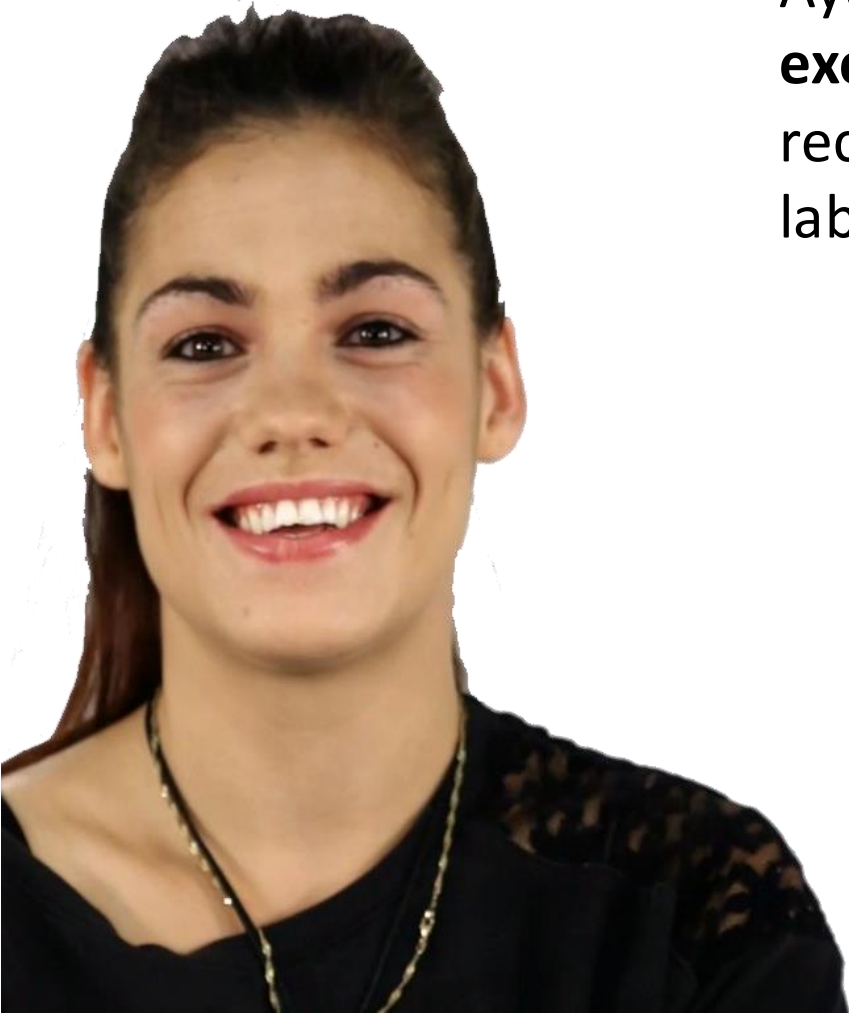
**PRESENTACIÓN DE FUNDACIÓN INTEGRAL:**  
Modelo de trabajo conjunto con entidades y empresas

**Generamos impacto social**



VIDEO CAMPAÑA MALTRATADA

# Nuestro trabajo



Ayudamos a **mujeres víctimas de violencia, personas en exclusión social severa y personas con discapacidad** a recuperar las riendas de su vida a través de la integración laboral.

- **Mujeres víctimas de violencia de género**
- **Mujeres prostituidas y/o traficadas**
- Reclusos y ex reclusos
- Ex drogodependientes
- Personas sin hogar
- Jóvenes en riesgo de exclusión
- Personas con discapacidad
- ...

# Somos puente entre entidades y empresas

**+450**  
entidades sociales



**70 personas**  
Llaman cada semana a  
nuestra puerta



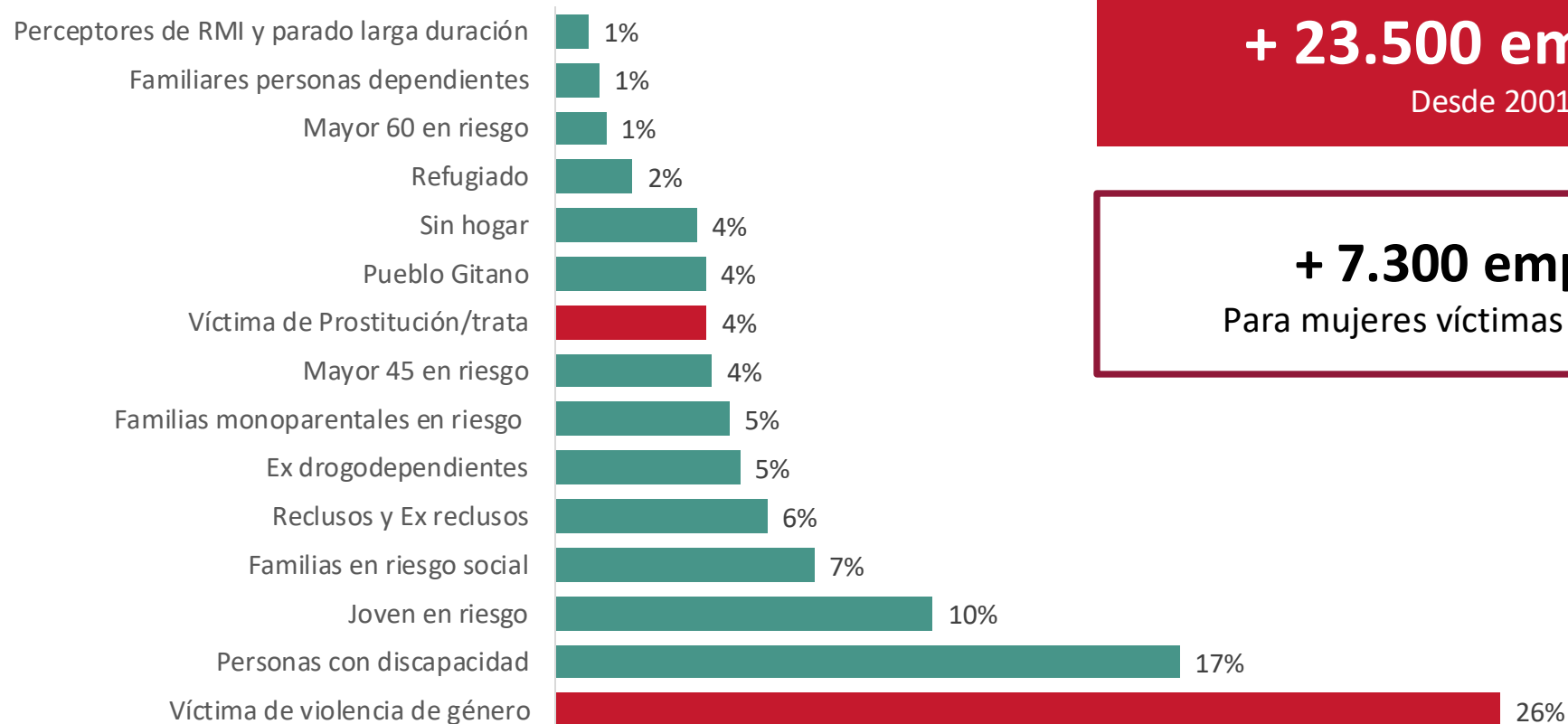
**+70**  
empresas



# Dónde estamos



# Fundación Integra en cifras



**+ 23.500 empleos**

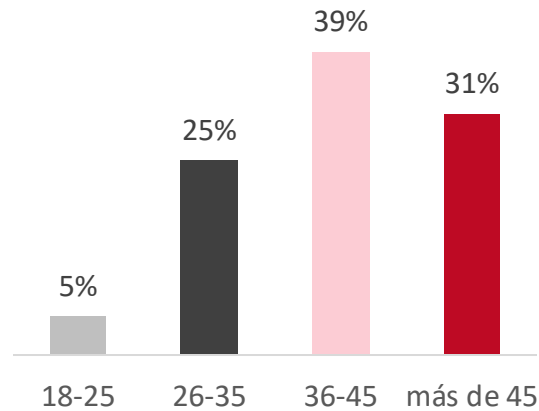
Desde 2001

**+ 7.300 empleos**

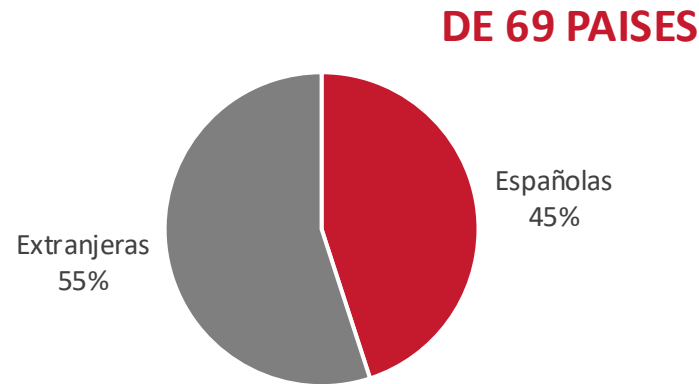
Para mujeres víctimas de violencia

# Perfil de las mujeres VG integradas

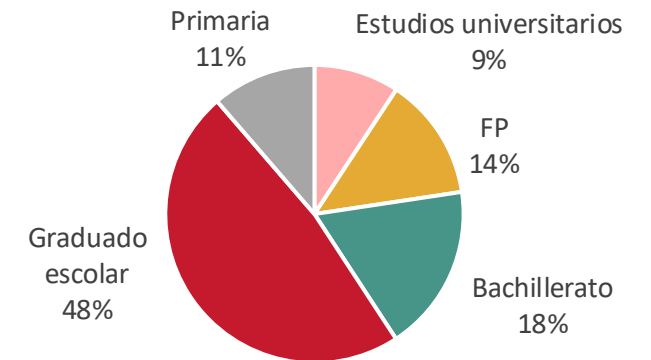
INTEGRADAS POR EDAD



INTEGRADAS POR PAIS DE PROCEDENCIA



INTEGRADAS POR NIVEL FORMATVO



**550 mujeres víctimas**  
de violencia integradas al año

PUESTOS EN LOS QUE SE INTEGRAN

- Administrativas
- Limpieza
- Auxiliar de servicios
- Cajeras/dependientas/reponedora
- Logística/almacén
- Handling
- Auxiliar de información
- Gerocultor
- Comercial de ventas
- ...



# Empresas colaboradoras

Compromiso *integra*



Integración directa en la plantilla

Voluntariado corporativo para empleados

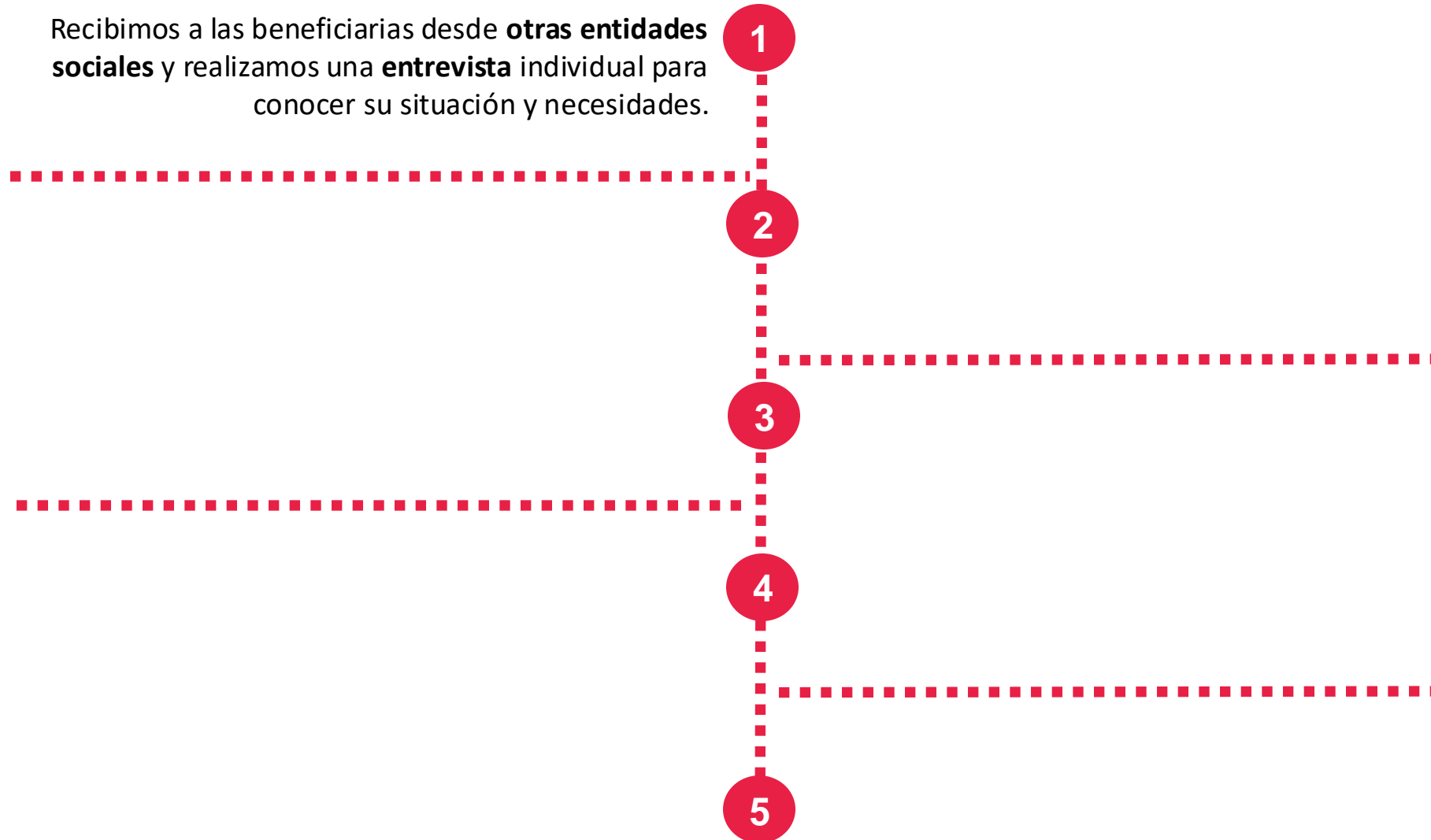
Proyectos personalizados de formación e integración

Todas aportan una cuota solidaria que se destina 100% a la misión.

# Cómo trabajamos

## Acogida

Recibimos a las beneficiarias desde **otras entidades sociales** y realizamos una **entrevista** individual para conocer su situación y necesidades.



# Cómo trabajamos

## Acogida

Recibimos a los beneficiarios desde **otras entidades sociales** y realizamos una **entrevista** individual para conocer su situación y necesidades.

1

2

3

4

5

**+450** entidades sociales  
públicas y privadas de atención  
primaria

**150** de atención a **víctimas de  
violencia de género**



# Cómo trabajamos

## Acogida

Recibimos a los beneficiarios desde **otras entidades sociales** y realizamos una **entrevista** individual para conocer su situación y necesidades.

1

## Planes individualizados

Diseñamos para cada mujer un plan de acción personalizado que se lleva a cabo con el **acompañamiento** de un equipo profesional.

2

3

4

5



## CÓMO LLEGAN

- Situaciones **económicas dramáticas**
- **Anímicamente destrozadas**
- **Sin autoestima**, seguridad ni confianza
- **Sin esperanza**, ni motivación
- **Aisladas**, sin redes de apoyo
- **Alejadas del mercado laboral** actual
- **Cargas familiares no compartidas**

1

## Planes individualizados

Diseñamos para cada mujer un plan de acción personalizado que se lleva a cabo con el **acompañamiento** de un equipo profesional.

2

3

4

5



## QUÉ TENEMOS EN CUENTA

- Valoramos su **experiencia** previa
- Su **formación**
- Sus **expectativas**
- **Disponibilidad**
- **Preferencias**
- **Situación personal**

1

## Planes individualizados

Diseñamos para cada mujer un plan de acción personalizado que se lleva a cabo con el **acompañamiento** de un equipo profesional.

2

3

4

5

## Acogida

Recibimos a los beneficiarios desde **otras entidades sociales** y realizamos una **entrevista** individual para conocer su situación y necesidades.

1

## Formación para la empleabilidad

Participan en dos programas de **formación** que busca recuperar y canalizar hacia el empleo sus capacidades y dotarles de habilidades digitales. Son impartidos por **voluntarios corporativos**.

2

3

4

5

## Planes individualizados

Diseñamos para cada mujer un plan de acción personalizado que se lleva a cabo con el **acompañamiento** de un equipo profesional.

# Cómo trabajamos

## Acogida

Recibimos a los beneficiarios desde **otras entidades sociales** y realizamos una **entrevista** individual para conocer su situación y necesidades.

1

## Formación para la empleabilidad

Participan en dos programas de **formación** que busca recuperar y canalizar hacia el empleo sus capacidades y dotarles de habilidades digitales. Son impartidos por **voluntarios corporativos**.

2

3

4

5

**50** horas de formación semanales

Motivación  
CV

Entrevista de trabajo  
Dinámica de grupo  
Gastos e Ingresos  
Derechos del trabajador  
Búsqueda en internet

...

COACHING Y MENTORING

**4.000** voluntarios

de **150** empresas colaboradoras



## Acogida

Recibimos a los beneficiarios desde **otras entidades sociales** y realizamos una **entrevista** individual para conocer su situación y necesidades.

1

## Formación para la empleabilidad

Participan en dos programas de **formación** que busca recuperar y canalizar hacia el empleo sus capacidades y dotarles de habilidades digitales. Son impartidos por **voluntarios corporativos**.

2

3

4

5

## VOLUNTARIADO CORPORATIVO



### Voluntariado como herramienta

- **Extender el compromiso** de la empresa.
- Canalizar la **inquietud** social de los trabajadores.
- **Sensibilizar** a la plantilla y ayudarles a desarrollar **nuevas capacidades**.
- Retener el talento y fomentar el **orgullo de pertenencia**.

## Acogida

Recibimos a los beneficiarios desde **otras entidades sociales** y realizamos una **entrevista** individual para conocer su situación y necesidades.

1

## Formación para la empleabilidad

Participan en dos programas de **formación** que busca recuperar y canalizar hacia el empleo sus capacidades y dotarles de habilidades digitales. Son impartidos por **voluntarios corporativos**.

2

## Planes individualizados

Diseñamos para cada uno un plan de acción personalizado que se lleva a cabo con el **acompañamiento** de un equipo profesional.

3

## Intermediación laboral

Una vez preparadas, las enviamos a los procesos de selección abiertos en empresas colaboradoras, **asegurando el ajuste puesto-perfil**.

4

5

# Cómo trabajamos

## INTEGRACIÓN EN LA PLANTILLA

**7.300**

**empleos** para víctimas de  
violencia de género desde 2001

**90%**

**valoraciones positivas**

**+70**

**empresas integradoras**  
colaboran con esta misión

**17**

**empresas del convenio**

1

### Planes individualizados

Diseñamos para cada mujer un plan de acción personalizado que se lleva a cabo con el acompañamiento de un equipo profesional.

2

3

### Intermediación laboral

Una vez preparadas, las enviamos a los procesos de selección abiertos en empresas colaboradoras, **asegurando el ajuste puesto-perfil.**

4

5

## INTEGRACIÓN EN LA PLANTILLA



### CON LAS EMPRESAS

- **Contacto directo** con los responsables de selección
- **Selección ágil de perfiles ajustados** al perfil solicitado
- **Seguimiento** de la oferta y la contratación
- **Asesoramiento** en bonificaciones

1

### Planes individualizados

Diseñamos para cada mujer un plan de acción personalizado que se lleva a cabo con el acompañamiento de un equipo profesional.

2

3

### Intermediación laboral

Una vez preparadas, las enviamos a los procesos de selección abiertos en empresas colaboradoras, **asegurando el ajuste puesto-perfil.**

4

5

## Acogida

Recibimos a los beneficiarios desde **otras entidades sociales** y realizamos una **entrevista** individual para conocer su situación y necesidades.

1

## Formación para la empleabilidad

Participan en dos programas de **formación** que busca recuperar y canalizar hacia el empleo sus capacidades y dotarles de habilidades digitales. Son impartidos por **voluntarios corporativos**.

2

## Planes individualizados

Diseñamos para cada mujer un plan de acción personalizado que se lleva a cabo con el **acompañamiento** de un equipo profesional.

3

## Intermediación laboral

Una vez preparados, las enviamos a los procesos de selección abiertos en empresas colaboradoras, **asegurando el ajuste puesto-perfil**.

4

## Seguimiento

Continuado: **antes y después de la contratación** en la empresa y con la persona, para asegurar que la integración ha sido un éxito.

5

# Cómo trabajamos

## PROYECTOS PERSONALIZADOS DE FORMACIÓN E INTEGRACIÓN



Programa de **Mentoring** con directivas del Banco.

**29 beneficiarias.**



Mujeres con **perfil cualificado**.  
**Formación Técnica** en logística, eco-reparto y atención telefónica

**200 beneficiarias.**



**Voluntariado** para la mejora de la empleabilidad y la inclusión laboral

**160 beneficiarias.**



**Escuela Juntas contra la violencia**.  
Empleadas de Mutua forman a mujeres víctimas de violencia

**150 beneficiarias.**

# Generamos impacto social

Estudio sobre el impacto de Fundación Integra: metodología SROI

EN LAS MUJERES



No volver con el maltratador...



Independencia económica



Mantener la custodia de sus hijos



Recuperar la salud, autoestima y sentido de utilidad



Retomar la seguridad y confianza



Tener nuevos círculos sociales y sentirse integrado.

EN LAS EMPRESAS



Integran en su equipo buenos trabajadores



Fomenta la diversidad en las plantillas



Genera retorno económico: bonificaciones



Orgullo de pertenencia



Desarrollo habilidades de comunicación, flexibilidad y creatividad



Mejora el liderazgo inclusivo

EN LA SOCIEDAD



Ahorro para la administración: reduce gasto en prestaciones sociales y salud pública



Ingreso para la administración: más cotizaciones a la Seguridad Social y tribuciones al IRPF

**1 €** invertido en *Fundación Integra* supone un retorno social de **9 €**

# La huella social en la estrategia ESG

## EMPLEABILIDAD DE PERSONAS VULNERABLES

### Temas materiales ESG



Contribución a la Comunidad local



*Engagement* de los empleados



Satisfacción y compromiso de clientes



Gestión responsable de la cadena de suministro



Creación de valor



Gobierno Corporativo

### Impacto en Stakeholders

COMUNIDAD LOCAL	EMPLEADOS	CLIENTES	PROVEEDORES	ACCIONISTAS E INVERSORES	REGULADORES Y SUPERVISORES
Desarrollo socioeconómico por integración y mejora de la empleabilidad	Gestión diversidad de la plantilla  Voluntariado Corporativo  Jornadas	Producto responsable  Marketing responsable (noticias y campañas)	Integración en los proveedores	Transparencia a través del <i>reporting</i> de impacto (huella social)  Evidencias para estar presentes en índices y rankings ESG	Cumplimiento normativo  Gestión de riesgos ESG





TESTIMONIO EN PRIMERA PERSONA: El poder del acompañamiento y el empleo



**PRESENTACIÓN DE LA ESTRUCTURA FORMATIVA:  
La importancia de la formación para la mejora de la empleabilidad**



# Formación en Fundación Integra

Desde enero...

**Dos programas formativos**

**Escuela de Fortalecimiento**

**Integra Tech**

**+ 280**

Mujeres víctimas de violencia formadas

**+660 talleres**

impartidos

**+60**

empresas

+ Actividades de  
**formación**  
**individualizada:**  
*Coaching*  
*Mentoring*

# Necesidad formativa de nuestras candidatas

**Ausencia de red de apoyo**

**Falta de referentes**



No tienen quien les **ayude y guíe** en cómo inicial el **proceso de búsqueda de empleo**. Cómo hacer un CV, cómo aplicar a distintas ofertas, dónde buscar...

**Baja autoestima**

**Desesperanza**



Sienten que **no son válidas** para poder trabajar, que su situación pasada les define y, por tanto, a la hora de enfrentarse a los procesos de selección se encuentran **perdidas y sin confianza** en sí mismas.

**Alejadas del mercado laboral**



El hecho de haber estado **apartadas** tantos años del **mercado laboral**, o incluso no haber accedido a él, **dificulta** que pasen con éxito los procesos a los que han podido enfrentarse antes de llegar a Fundación Integra.

La formación es una parte fundamental para **cambiar esa realidad** y prepararlas para que puedan **afrentar con éxito** los procesos de **búsqueda de empleo**. Con ese objetivo nace nuestra oferta formativa, para reforzar sus capacidades y demostrar a cada una que son válidas

# Nuestro programa formativo

## 1. Escuela de Fortalecimiento

La Escuela de Fortalecimiento es un programa de **formación para el empleo** y **empoderamiento personal** que permite a las participantes **redescubrir sus capacidades**, canalizándolas hacia la **búsqueda de empleo** y mejorando su empleabilidad. Los empleados de las distintas empresas quienes acompañan y preparan a lo largo de la semana a nuestras candidatas impartiendo los talleres y compartiendo su conocimiento y experiencias.



Talleres  
presenciales



2 voluntarios  
por taller



2 h cada  
taller



Grupos de 12-15 personas



Facilitamos todo el  
material al finalizar  
la Escuela

# ESCUELA DE FORTALECIMIENTO



**LUNES**

**MARTES**

**MIÉRCOLES**

**JUEVES**

**VIERNES**

09:30 a  
11:30

Motivarse para el cambio

Mi CV, mi marca  
personal (teoría)

Comunicación para la  
confianza

Superar una dinámica  
grupal

Mis derechos y  
obligaciones como  
empleado

## DESCANSO

12:00 a  
14:00

Tu plan de búsqueda  
activa de empleo

Creando el mejor CV  
(práctica)

Afrontar la entrevista de  
trabajo

Practicando la entrevista  
de trabajo (práctica)

Cómo gestionar mis  
primeros ingresos

## COMIDA

15:00 a  
17:00

Algunas nociones  
digitales

Búsqueda de empleo en  
internet

La entrevista: errores y  
aciertos

Mi nuevo puesto de  
trabajo

En este taller hablamos sobre el **valor del autoconocimiento y el optimismo como forma de motivarse para la vida**. Les proponemos una reflexión personal sobre sus puntos fuertes y débiles como forma de mejorarse así mismas.

*Motivarse para el cambio*

*Tu plan de búsqueda de empleo*

**Buscar empleo es en sí un trabajo**, por eso este taller pretende poner en situación a las candidatas y hacerles ver que es un **proceso complejo que requiere organización, control y dedicación**.

La búsqueda de empleo pasa por conocer las nociones digitales básicas en el camino a la búsqueda de empleo. En este taller **conocerán el correo electrónico, almacenamiento en la nube, y nociones sobre seguridad**, etc.

*Algunas nociones digitales*

El CV es su carta de presentación en las empresas, por eso en este taller **conocen las claves para tener un buen documento** en contenido y forma, que responda a **quiénes son, cuáles son sus habilidades y qué pueden ofrecer** a la empresa.

*Mi CV, mi  
marca personal*

*Creando el  
mejor CV*

En este taller analizamos y **personalizamos junto a la candidata su Currículum**, podrá realizar los cambios sugeridos por el voluntario y salir con el CV personalizado.

El camino a la búsqueda de empleo pasa por **aplicar a portales digitales de empleo**. Se ve por encima, después lo trabajan de manera práctica en el Programa Integra Tech. Nos sirve para identificar a aquellas que necesitan trabajar sus competencias digitales.

*Búsqueda de  
empleo en  
internet*



Se enseña cómo utilizar las **técnicas de comunicación** y gestionar de una manera rápida y eficaz. Qué hacer y qué no hacer para que la **comunicación sea efectiva** y mejorar una de las competencias laborales más demandadas

*Comunicación  
para la  
confianza*

*Alfrentar la  
entrevista de  
trabajo*

Este taller les **ayuda a pensar cómo hacer entrevista de trabajo**, qué decir, qué preguntas se pueden encontrar y pueden hacer. También **aprenden y comprenden el papel del entrevistador**

Mediante el análisis de vídeos de entrevistas las candidatas descubren e interiorizan **qué hacer y qué no hacer en distintos tipos de entrevistas.**

*La entrevista:  
errores y  
aciertos*

Familiarizamos a las candidatas con **esta técnica de selección**. Aprenderán la importancia de **interactuar, la habilidad para exponer ideas y razonarlas y el liderazgo emocional**.

*Superar una  
dinámica  
grupal*

*Practicando la  
entrevista de  
trabajo*

Trabajan como es una **entrevista de trabajo a través de la simulación real**. El éxito de este taller consiste en que puedan hablar en positivo de su experiencia, su capacidad y lo que pueden ofrecer a la empresa a pesar de un pasado complicado y vacíos en su CV

En este taller abordamos la cuestión de cómo **mantener un trabajo una vez conseguido**, a través de la actitud y del entrenamiento en asertividad de situaciones y casos reales.

*Mi nuevo  
puesto de  
trabajo*

En este taller aprenderán a entender los **tipos de contratos** de trabajo y nociones básicas sobre **derecho laboral** y gestiones relacionadas con su empleo.

*Mis derechos y obligaciones como empleado*

*Cómo gestionar mis primeros ingresos*

Con este taller aprenden la importancia de una **planificación** y **gestión** sobre **gastos e ingresos** y resuelven sus dudas sobre bancos, documentos bancarios, cuentas y tarjetas.

# VALOR DE ESTE MODELO

## CANDIDATAS

- ✓ **Confianza** y recuperación de **autoestima**
- ✓ Contacto con distintos **profesionales y empresas**
- ✓ Aumento de la **red de apoyo**

## FUNDACIÓN ÍNTEGRA

- ✓ Valorar el **compromiso** de las candidatas
- ✓ Evaluación del **comportamiento**, factores a tener en cuenta a la hora de enviarles a distintas ofertas

## EMPRESAS

- ✓ Oportunidad de **contratación**
- ✓ **Desarrollo de capacidades** de su plantilla
- ✓ **Sentido de pertenencia** de sus compañeros

## 2. Integra Tech

Una vez las candidatas pasan por la **Escuela de Fortalecimiento**, identificamos a las mujeres que necesitan un apoyo mayor en nociones tecnológicas, y les invitamos a participar en **Integra Tech**. Es un programa impartido también por **voluntarios corporativos** que **busca trabajar las competencias digitales básicas**, necesarias en el camino de la búsqueda de empleo.



**2 voluntarios  
por taller**



**Grupos de 3-6 personas**

Talleres mucho **más personalizados** en los que buscamos un ratio de **1 voluntario** cada **2 o 3 candidatas** para que puedan sentarse con ellas y enseñarles cómo hacer paso a paso las cuestiones que van aprendiendo en cada taller

	LUNES	MARTES
09:30 a 11:30	Mi mundo digital	Mi nueva forma Tech de buscar empleo: Identidad digital
<b>DESCANSO</b>		
12:00 a 14:00	Modificando mis documentos ¡En un click!	Mi perfil de Infojobs
<b>COMIDA</b>		
15:00 a 17:00	Mi Smartphone en el camino a la búsqueda de empleo	Mi nueva forma Tech de buscar empleo: APPlicando a ofertas

El objetivo de éste es que adquieran los conocimientos básicos del ordenador. Se tratan temas específicos como **navegar por Internet, el uso del correo electrónico y Google Drive**

*Mi mundo digital*

*Modificando mis documentos ¡En un click!*

Este taller pretende que **conozcan la herramienta de Microsoft Word** para la elaboración y modificación de documentos como el CV y Carta de Presentación.

Mediante este taller recibirán una **formación práctica sobre las herramientas de Google Suite** en su Smartphone, útiles para la búsqueda de empleo.

*Mi Smartphone en el camino a la búsqueda de empleo*

En un mundo cada vez más digital es importante **tener conciencia de la huella digital** de cara a que “el empleo me busque a mi”.

*Mi nueva forma  
Tech de buscar  
empleo: Identidad  
digital*

*Mi perfil de Infojobs*

En este taller las candidatas trabajan el uso de **Infojobs**. Aprenderán cómo **crear un perfil** y la utilidad de esta red para identificar y aplicar a candidaturas de empleo

La búsqueda de empleo es posible desde el smatphone. En este taller las candidatas podrán aplicar directamente a **ofertas de empleo en función de sus preferencias laborales**. Aprenderán a inscribirse en las páginas de empleo de las empresas que más les interesan a nivel laboral .

*Mi perfil de  
LinkedIn*



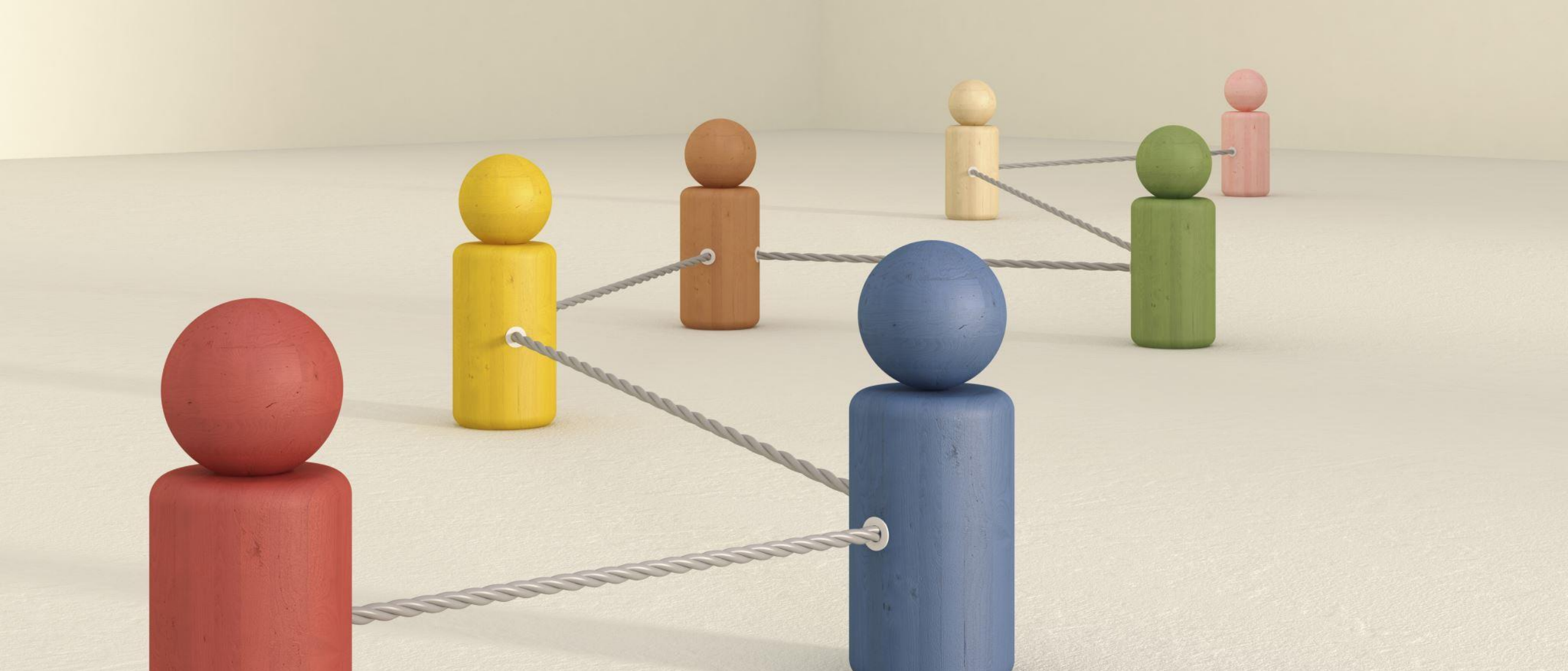
# El impacto de nuestra formación

"Quiero expresar mi **más sincero agradecimiento** a Integra por la **increíble experiencia** que he tenido. Me gustó muchísimo, y debo admitir que **no esperaba un nivel tan alto de profesionalismo**. Los **profesionales** que vinieron a enseñarnos son simplemente **excepcionales**. Es impresionante ver cómo **expertos de tan alto nivel** se dedican a **ayudar** a personas que se encuentran en **situaciones difíciles**. Todos los talleres están muy bien planeados y nos brindan **información valiosa** que muchas veces **no se puede comprar ni con dinero**. Estoy **realmente agradecida** por la oportunidad y por todo lo que he aprendido. Esta experiencia **ha superado todas mis expectativas** y ha sido de gran ayuda en mi camino hacia el empleo. Muchas gracias por todo."

"Honestamente **fue inmejorable**, no mejoraría nada... me encantó! Sólo **agradecer infinitamente** y desear que muchas más personas vulnerables puedan acceder a esta formación maravillosa, gracias !!!! "

"Me ha gustado mucho la formación, me ha resultado **muy útil** y **he aprendido muchas cosas**, sin duda es una **gran oportunidad** para aprovechar. Tanto desde la fundación como las personas que han venido a dar los talleres han sido muy amables, y accesibles, **muy contenta** de haberlo hecho y también he conocido a gente muy maja"

"Doy un 10 a los colaboradores y a todo el equipo. He **aprendido mucho**. Ahora a **ponerlo en práctica** y a seguir los sueños. El taller **me ha ayudado mucho** ha sido muy útil, para fortalecer la confianza en mí misma mejorar mis conocimientos, a ser más positiva."



# FUNDACIÓN INTEGRAL Y ENTIDADES SOCIALES

1

## PROCEDIMIENTO DE DERIVACIÓN

¿CÓMO RECIBIMOS LAS DERIVACIONES DESDE FUNDACIÓN INTEGRA?



*Fundación integra*

Nuevo Amanecer- DEMO (NUEVOAMANEKER)

Home Empresas Grupo Empresas **Candidatos** Formacion ONG Datos INTEGRA Mantenimiento Informes Cerrar v.1.4.2.61

**Búsqueda de candidatos**

Número:  DNI:  Nombre:  Apellidos:  F. R. Información:  hasta:

ONG  Activa

**Colectivo:**  **Pref.Laboral:**  **Provincia:**

[ Todas ] [ Todas ] [ Todas ] [ Todas ]

- ACCEM Madrid - No Second Night - TC
- Asociación Mundo Justo - TC
- PROLIBERTAS - TC
- PROVIVIENDA - TC
- REALIDADES - TC
- Xirivella Servicios Sociales
- ABD

- Cárcel
- Jóvenes en Libertad Vigilada
- Droga
- Sin Techo
- Prostitución/Mujer traficada
- Pueblo Gitano
- Violencia de género

- Comunicacion Multimedia (Formacion)
- Abogado (Administrativo)
- Abogado (Banca)
- Abrillantador suelos (Limpieza)
- Accesibilidad a TV (Formacion)
- Acomodador (Espectáculos)
- Administrativo (Administrativo)

- A Coruña
- Alava
- Albacete
- Alicante
- Almería
- Asturias
- Ávila

Texto libre:  Teléfono o móvil:  Email:

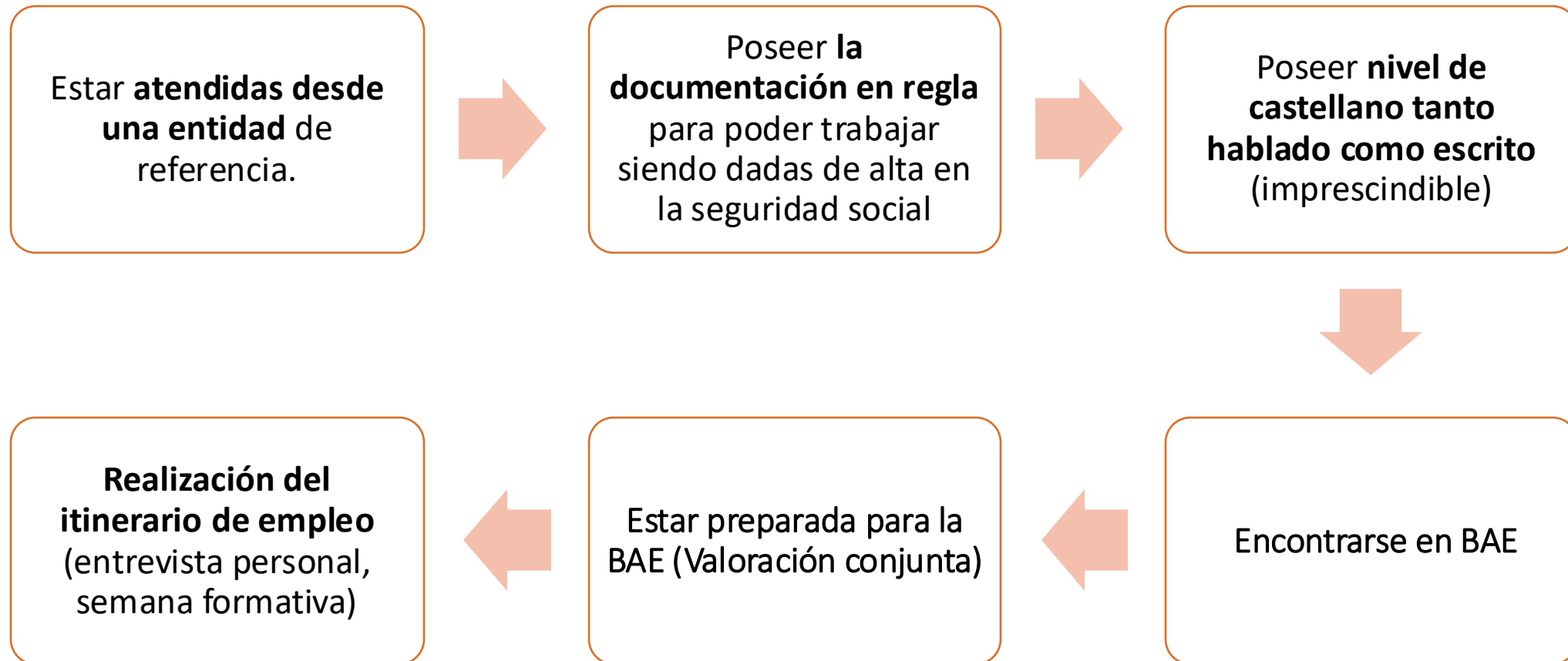
Ordenación:

Por nombre  Por número  Por ONG

Listado de Candidatos

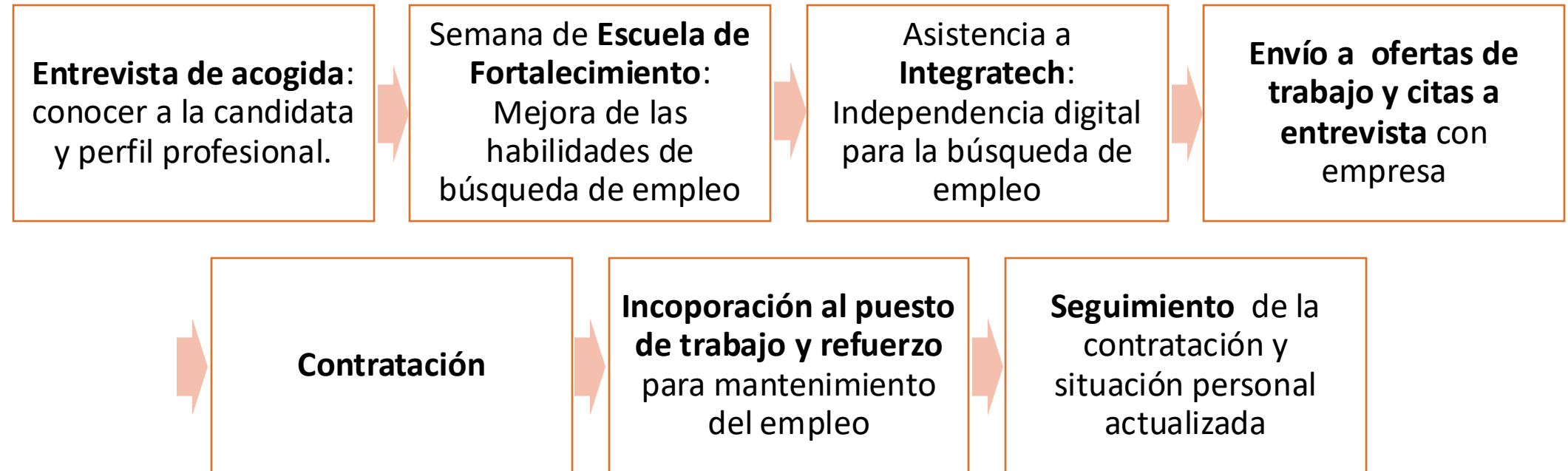
2

## REQUISITOS INDISPENSABLES CANDIDATAS Y DIFICULTADES



3

## ITINERARIO PARA LA BÚSQUEDA DE EMPLEO: PROCESO CON CANDIDATA



4

## BASE DE DATOS (DEMO)

Fundación *integra*

Nuevo Amanecer- DEMO (NUEVOAMANEKER)

Home Empresas Grupo Empresas **Candidatos** Formacion ONG Datos INTEGRA Mantenimiento Informes Cerrar v.1.4.2.61

**Búsqueda de candidatos**

Número:  DNI:  Nombre:  Apellidos:  F. R. Información:  hasta:

ONG  Activa

**ONG** [ Todas ]

- ACCEM Madrid - No Second Night - TC
- Asociación Mundo Justo - TC
- PROLIBERTAS - TC
- PROVIVIENDA - TC
- REALIDADES - TC
- Xirivella Servicios Sociales
- ABD

**Colectivo:** [ Todos ]

- Cárcel
- Jóvenes en Libertad Vigilada
- Droga
- Sin Techo
- Prostitución/Mujer traficada
- Pueblo Gitano
- Violencia de género

**Pref.Laboral:** [ Todas ]

- Comunicacion Multimedia (Formacion)
- Abogado (Administrativo)
- Abogado (Banca)
- Abrillantador suelos (Limpieza)
- Accesibilidad a TV (Formacion)
- Acomodador (Espectáculos)
- Administrativo (Administrativo)

**Provincia:** [ Todas ]

- A Coruña
- Alava
- Albacete
- Alicante
- Almería
- Asturias
- Ávila

Texto libre:  Teléfono o móvil:  Email:

Ordenación:

Por nombre  Por número  Por ONG

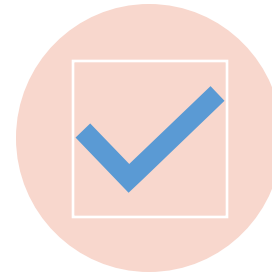
Listado de Candidatos

5

## SEGUIMIENTO CANDIDATAS: MUCHO MÁS QUE EMPLEO



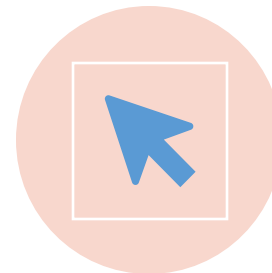
Comunicación de la contratación y asesoramiento primeros días



Seguimiento mensual y refuerzo en el puesto de trabajo



Solicitud de valoración desempeño con la empresa



Continuación, nuevas búsquedas y/o reorientación profesional

6

## OTROS RECURSOS GRATUITOS



Certificados de profesionalidad



Becas Universitarias y de Formación Profesional



Participación en proyectos de formación (EJ. Carretillera)



Participación en mentoría con directivo de empresa



Coaching gratuito



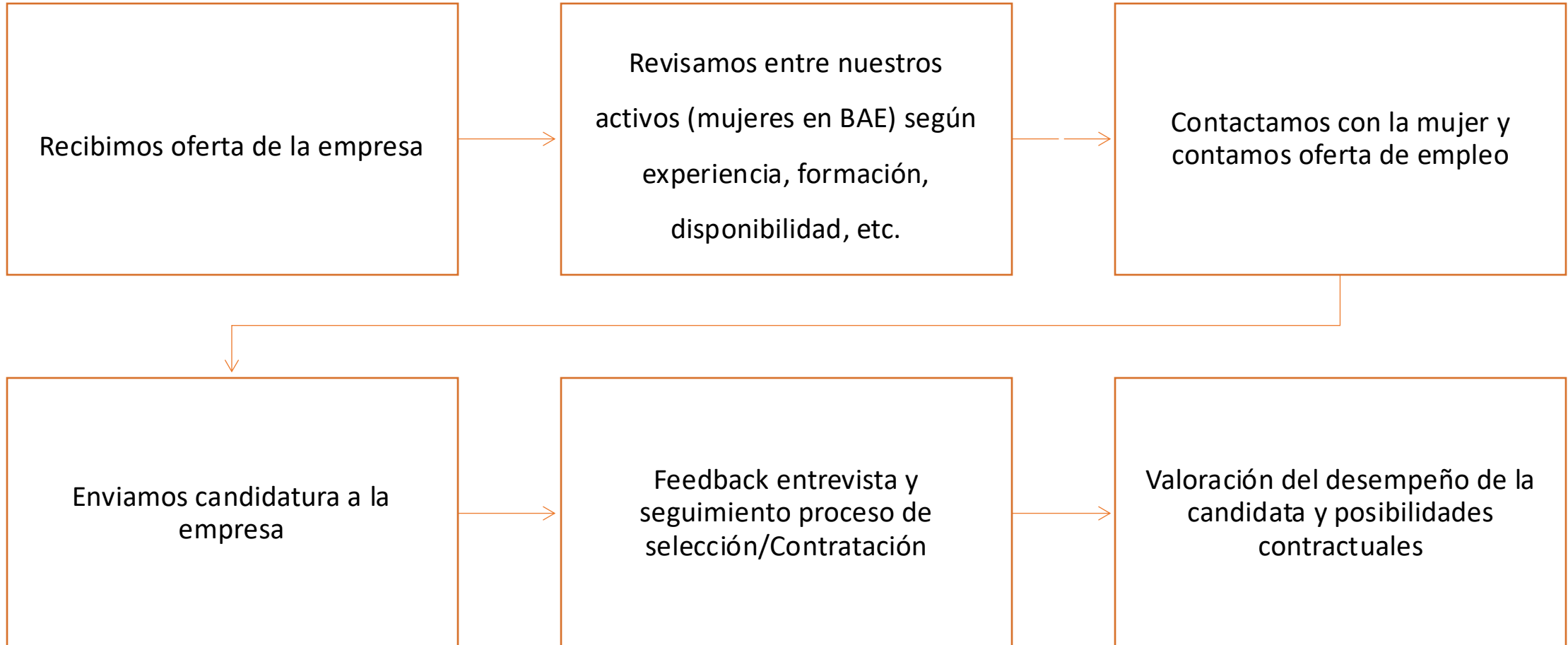


**FUNDACIÓN INTEGRAL Y EMPRESAS**

## 1 OFERTAS DE EMPLEO



## 1 OFERTAS DE EMPLEO: EL TRABAJO CON LA EMPRESA



2

## DIFICULTADES QUE NOS ENCONTRAMOS: Candidatas

**Disponibilidad horaria**

**Movilidad**

**Falta de recursos económicos**

**Desconocimiento mercado laboral**

**Experiencia/ formación desactualizada**

3

## DIFICULTADES QUE NOS ENCONTRAMOS: Empresas

A que sean **psicológicamente frágiles**

A tener que **tratarlas diferente y agravio comparativo**

A su **rendimiento**

A su **falta de preparación**

4

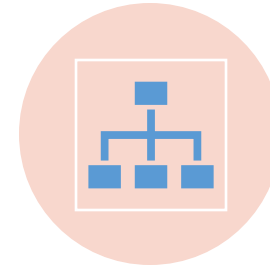
## PERFILES Y TIPOS DE PUESTOS



**LOGÍSTICA: MOZAS, CARRETERAS, PREPARADORAS DE PEDIDOS, AGENTES DE HANDLING, REPONEDORAS...**



**ATENCIÓN AL CLIENTE: CAJERAS, DEPENDIENTAS, REPCIONISTAS, TELEOPERADORAS.**



**ADMINISTRACIÓN: ADMINISTRATIVOS PARA DISTINTAS ÁREAS (BACKOFFICE, CONTABILIDAD, RRHH...**



**HOSTELERÍA: CAMARERAS DE BARRA/SALA, COCINERAS, OFFICE.**



**TRANSPORTE: CONDUCTORAS DE VTC, CAMIÓN, AUTOBÚS**



**MEDIOAMBIENTE: JARDINERÍA Y LIMPIEZA URBANA**



**SOCIOSANITARIO: AYUDA A DOMICILIO Y GEROCULTORAS**



**SERVICIOS GENERALES: LIMPIEZA DE OFICINAS, COLEGIOS, TIENDAS...**

## 5 PROYECTOS

- TIPOS:

- Mentoring (Por parte de directivos)



- Formación profesional (Logística, eco-reparto, atención telefónica, limpieza)





# Desayuno de Trabajo 2024

“Empresas por una Sociedad Libre de Violencia de Género”

