

Mariano  
**BENLLIURE**

150 aniversario 1862-2012

itinerarios por  
**MADRID**

itinerario **A**

## Monumento a Francisco de Goya, 1902

Dirección: C/ Felipe IV, frente a la fachada norte del Museo del Prado

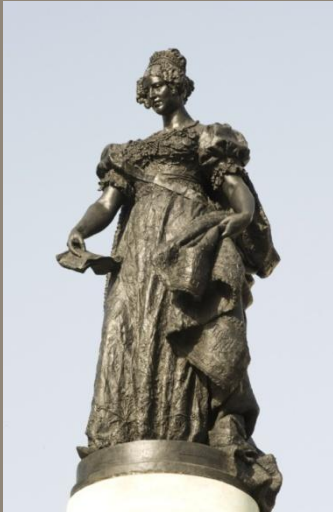


Fue encargado en 1902 por el entonces alcalde de Madrid Alberto Aguilera, con la intención inicial de ser colocado como una fuente, próximo a San Antonio de la Florida donde hoy se hallan los restos del artista.

La estatua en bronce, representa al genial pintor (Fuendetodos, Zaragoza, 1746- Burdeos, 1828), vestido a la moda de principios del siglo XIX, con gran realismo e inspirándose para el rostro en el retrato del pintor de Vicente López. Benlliure deja patente su gran fuerza creativa a través del magistral modelado que crea extraordinarios efectos de claroscuro, realizando una representación de Goya que trasciende la figura para mostrar su genio pictórico. El pedestal de mármol, de gran originalidad, es intencionadamente escenográfico, pues muestra al viandante una selección de sus obras maestras, como algunos fragmentos de los *Caprichos* y *La maja desnuda* tallada en altorrelieve, cuya posición horizontal equilibra la composición del monumento. La cabeza, con esa concentrada expresión de la que se desprende su carácter enérgico, fue esculpida por Benlliure en diversas versiones y materiales. Desafortunadamente, se han hecho vaciados en escayola y fundiciones en bronce póstumos, muchos a partir de un modelo robado del estudio del artista .

## Monumento a M<sup>a</sup> Cristina de Borbón, 1889-1893

Dirección: C/Felipe IV, C/ Moreto, frente al Casón del Buen Retiro



Homenaje a la cuarta esposa de Fernando VII, M<sup>a</sup> Cristina de Borbón (Palermo 1807 - Sainte-Adresse, Francia, 1878), Reina Gobernadora a la muerte de su esposo en 1833 y madre de la princesa de Asturias y futura reina Isabel II. Sostiene una cuartilla del Estatuto de la Regencia de 1834, el momento de recibir el peso político del gobierno.

Benlliure esculpió una obra excepcional, quizá una de las mejores, especialmente en la figura en bronce de la reina, de elaboración minuciosa, en la que se recrea en detalles como el peinado, las joyas, las condecoraciones o las diferentes calidades de las telas del traje, que aunque no parece que se vayan a percibir por la altura a que esta colocada, producen una fuerte vibración de la luz que le otorga un gran realismo.

Desarrolló, como en otros casos, la parte narrativa en relieves colocados a ambos lados del pedestal y, adosada al basamento, ubicó una elegante alegoría de la Historia en mármol, para cuya posición y actitud seguramente se inspiró en el *Moisés* de Miguel Ángel. En la composición general Benlliure se basó en monumentos franceses del último tercio del siglo XIX.

Más información: [www.monumentamadrid.es](http://www.monumentamadrid.es)

## Estatua ecuestre del rey Alfonso XII, 1901-1909

Dirección: Parque del Retiro, Paseo de Chile, preside el estanque grande



La estatua ecuestre del rey (Madrid, 1857 - 1885) personificando a la Patria, es la aportación de Benlliure dentro de un gran conjunto arquitectónico y escultórico en el que intervinieron hasta 24 escultores de primera categoría. El monumento, realizado por voluntad de la reina regente M<sup>a</sup> Cristina, viuda del monarca, es el más grande de Madrid. Se representa a Alfonso XII como un rey pacificador, con el uniforme de capitán general pasando revista a las tropas y bajando su espada como símbolo del término de la lucha. La figura en bronce, cuyo tamaño es el doble del natural, se asienta sobre una base que sirve de cubierta mirador a la alta torre pedestal que preside el conjunto.

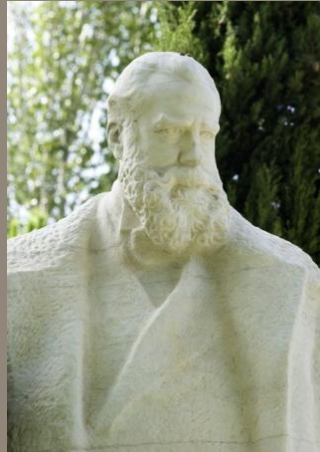
Benlliure esculpió una figura elegante y distinguida, documentada con rigor, y un caballo de gran perfección para el que tomó notas en las caballerizas reales, y que ya en su momento se consideró “un prodigio de ejecución”.

## Monumento a Miguel Moya, 1927

Dirección: Parque del Retiro Paseo Duque de Fernán Núñez, junto a la Rosaleda

Periodista y abogado (Madrid, 1856 - San Sebastián, 1920), Miguel Moya llegó a ser presidente de la Sociedad Editorial de España, editora de *El Liberal*, *El Imparcial* y *Heraldo de Madrid*, y fundador y primer presidente de la Asociación de la Prensa de Madrid.

El busto de medio cuerpo en mármol, representa al periodista en plena madurez y con gesto grave, pero complaciente, interpretando con grandes dosis de psicología su carácter y temperamento. Moya aparece flanqueado por dos figuras masculinas en bronce, que representan a un reportero y un linotipista ataviados con vestimentas características de diferentes fases de sus trabajos, en una solución muy original y personal porque casi se insertan en el hueco que dejan los lados del busto.



## Monumento al general Martínez Campos, 1905-1907

Dirección: Parque del Retiro, Plaza de Guatemala



El destacado militar Arsenio Martínez Campos (Segovia, 1831 - Zarauz, 1900), figura clave en la restauración borbónica de Alfonso XII, se representa a caballo sobre un alto pedestal a modo de risco, observando el campo enemigo. En 1876 fue nombrado capitán general, tres años más tarde ocupó temporalmente la presidencia del gobierno y en 1881 se le confió el Ministerio de la Guerra.

Benlliure no solo realizó una de sus obras maestras en el excepcional estudio anatómico del caballo con la cabeza gacha por la fatiga, sino que supo captar el rostro cansado del general de una manera tan realista que palpita y trasmite la energía que le caracterizaba. El tamaño de la composición, un cincuenta por ciento superior al natural, se adapta muy bien al conjunto, y su decisión de colocarlo en un pedestal pétreo en forma de peñasco, rompiendo la tradición de pedestales más arquitectónicos, tuvo gran aceptación.

Por esta obra, Benlliure recibió la Gran Cruz del Mérito Militar.

Más información: [www.monumentamadrid.es](http://www.monumentamadrid.es)



## Monumento a Cuba, 1930-1952

Dirección: Parque del Retiro, Paseo del Perú, Paseo de El Salvador

Fue un proyecto en el que intervinieron los escultores Miguel Blay, Juan Cristóbal, Francisco Asorey y Mariano Benlliure, quien realizó el diseño del conjunto y esculpió los elementos en bronce: la fauna (dos tortugas, dos iguanas y dos delfines), las guirnaldas, la proa y la popa de una carabela, y la estatua del general Machado, a quien inicialmente se iba a dedicar el monumento, que nunca se llegó a colocar.

La intervención de Benlliure en este conjunto inacabado, demuestra una vez más su versatilidad artística y su excelente dominio técnico, con esta incursión en el reino animal y otros elementos representativos del mundo de las colonias.

Las circunstancias gubernamentales retrasaron su inauguración a 1952.