

Presentación de Resultados

UNIVERSIDADES PÚBLICAS DE MADRID

Dirección General de Universidades e Investigación
Comunidad de Madrid



Fase General

Datos Globales

- Resultados 2010-2011
- Resultados por Sexo
- Evolución de Resultados
- Resultados por Área de Conocimiento

Datos por Universidad

- Resultados por Sede
- Resultados por Área de Conocimiento



Fase Específica

Datos Globales

- Resultados 2010-2011
- Evolución de resultados

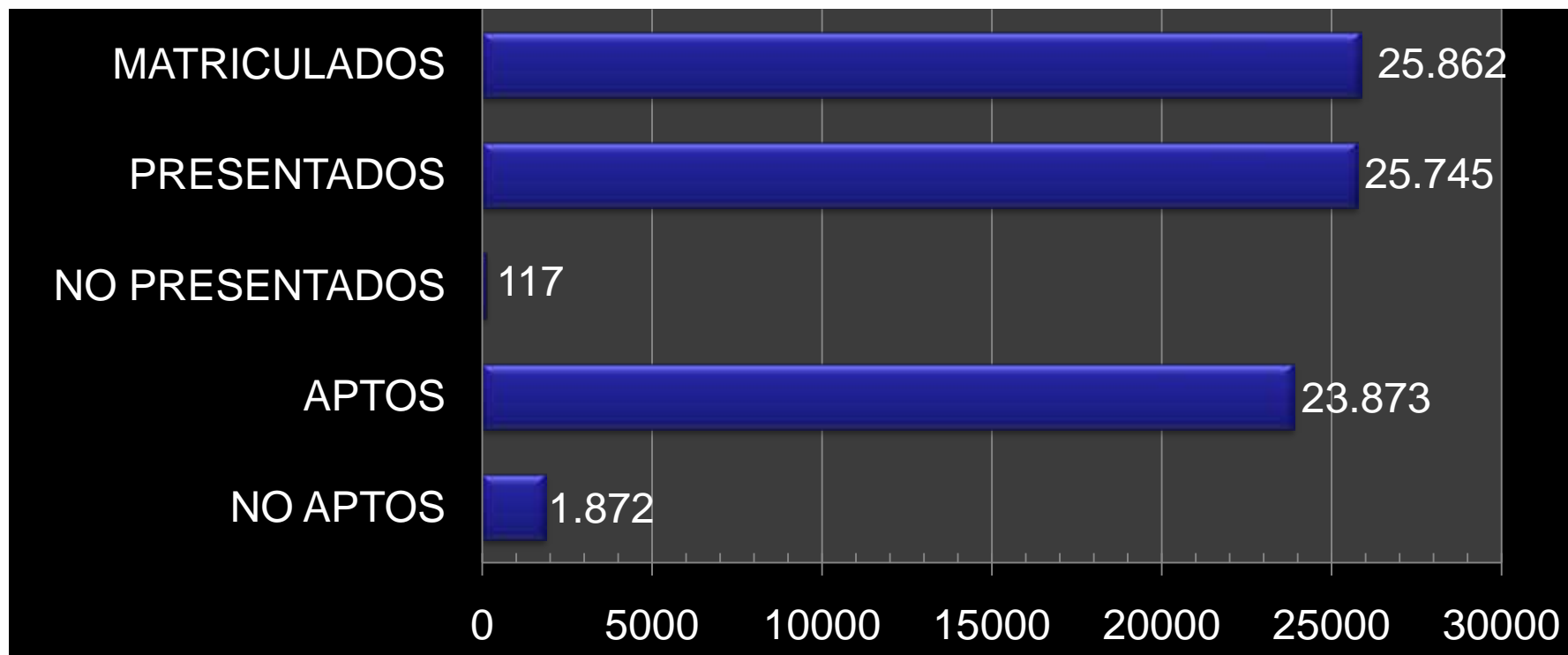
Datos por Universidad

- Resultados por Sede



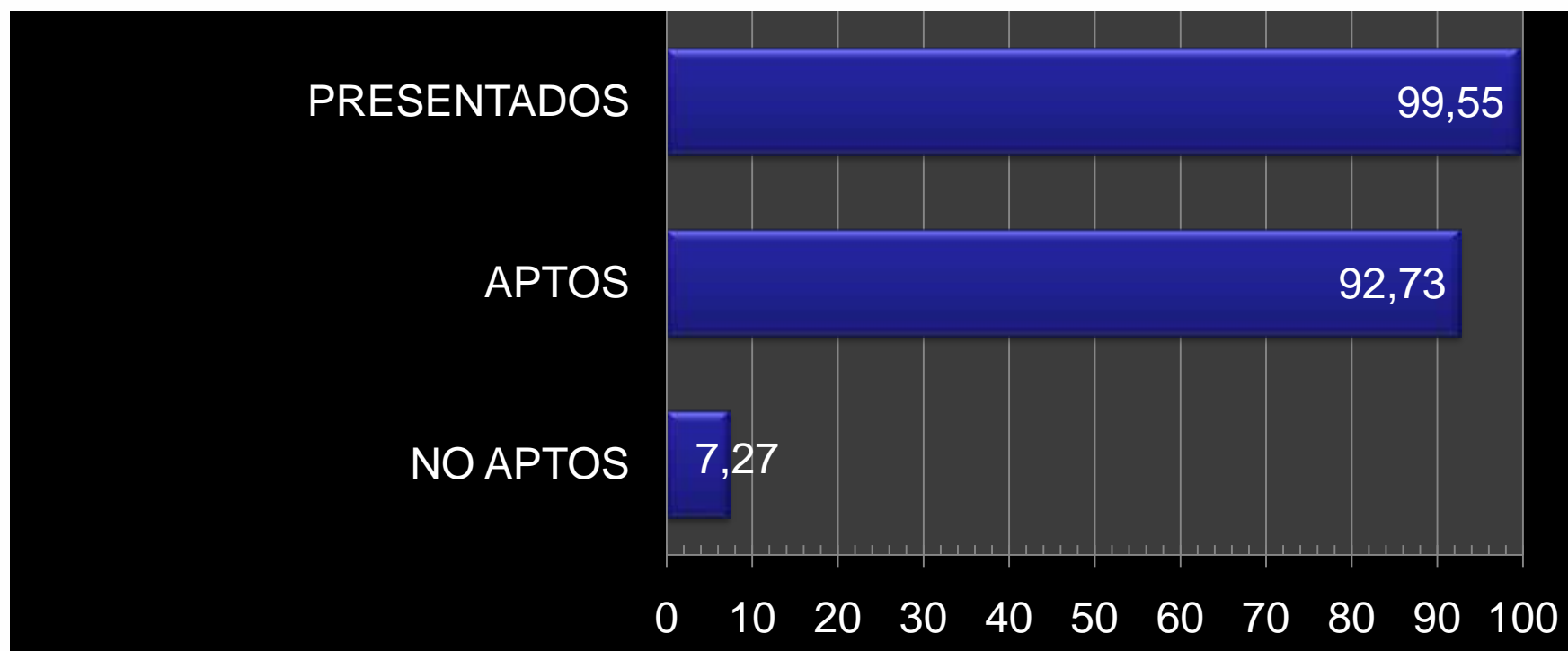
Datos Globales (Fase General)

Resultados Globales 2010-2011. Valores Absolutos



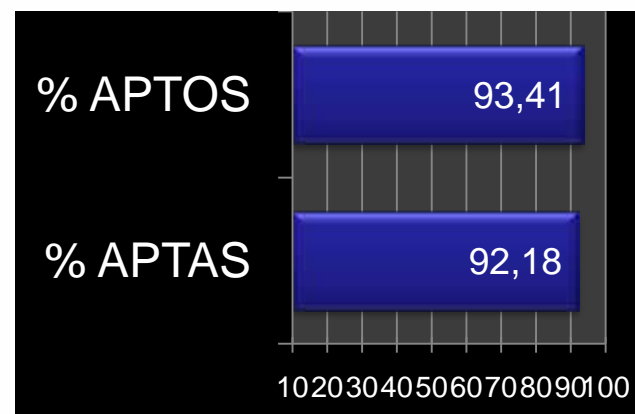
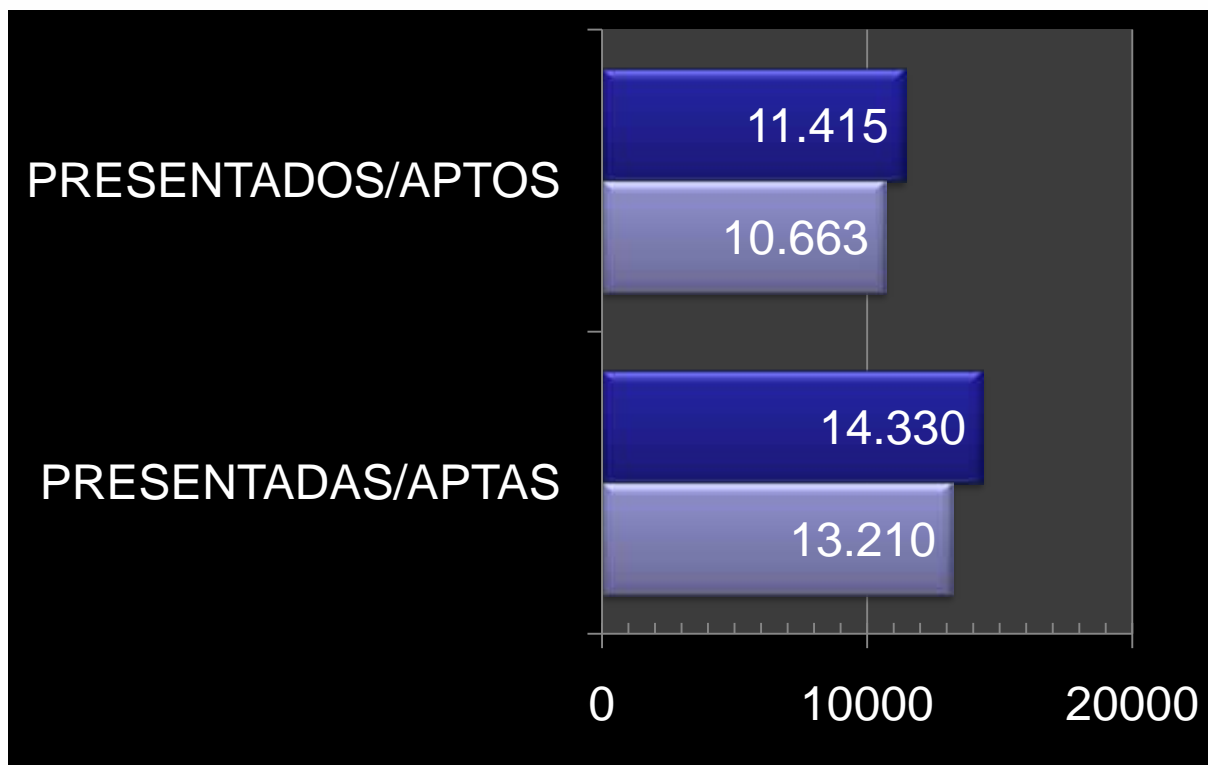
Datos Globales (Fase General)

Resultados Globales 2010-2011. Valores Porcentuales



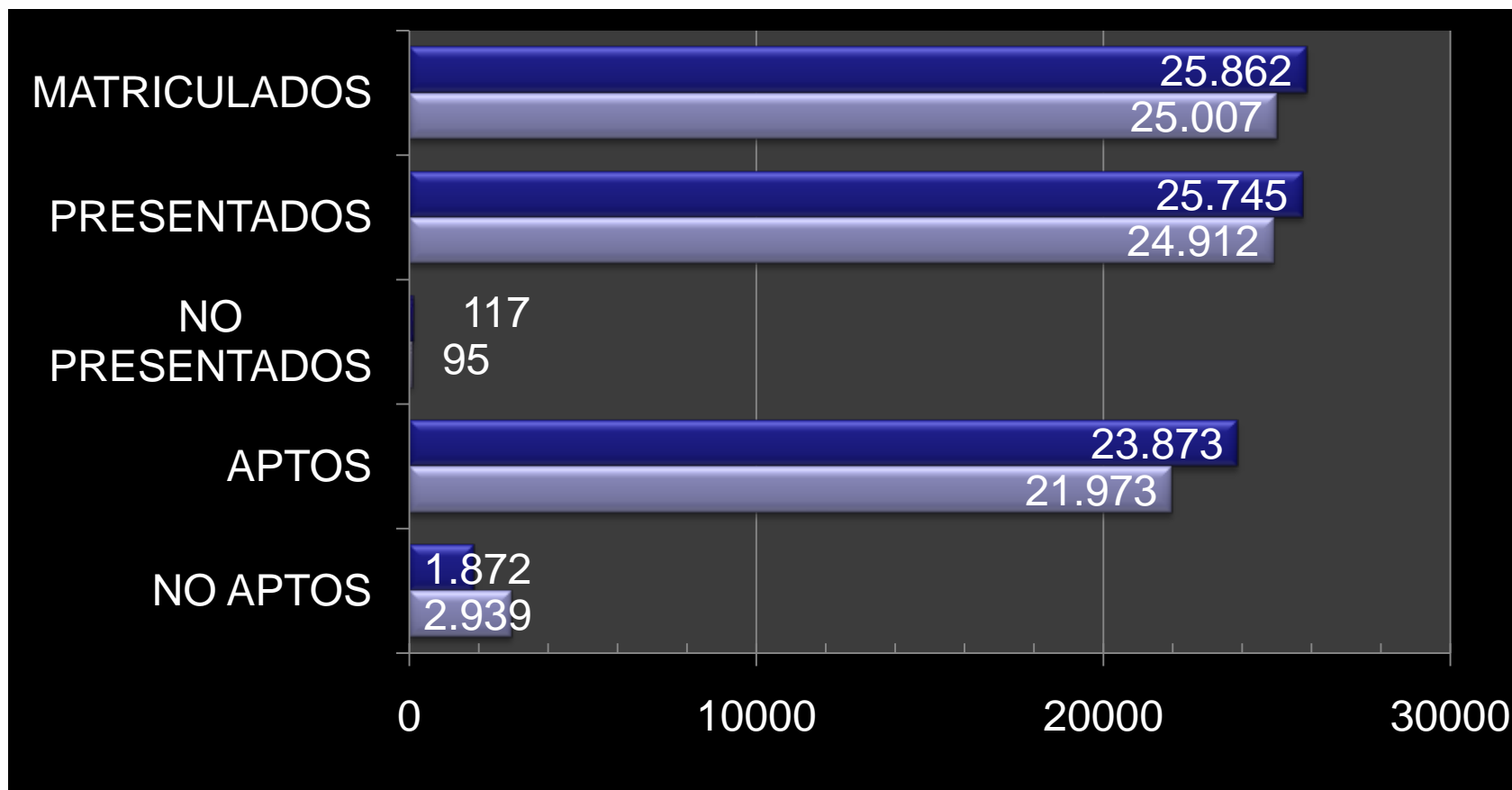
Datos Globales (Fase General)

Resultados Globales 2010-2011. Por Sexo



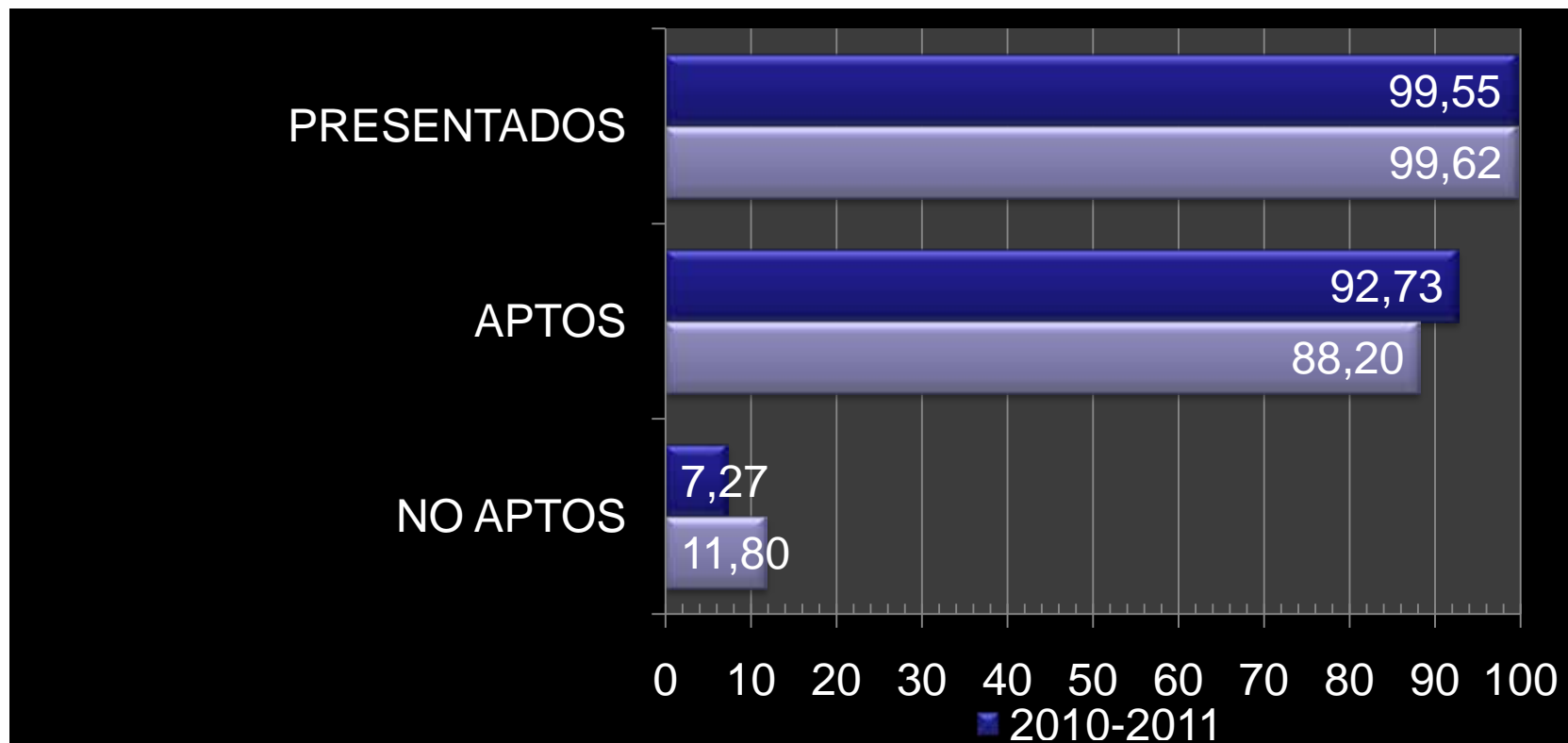
Datos Globales (Fase General)

Evolución de Resultados 2009-2010 a 2010-2011. Valores Absolutos



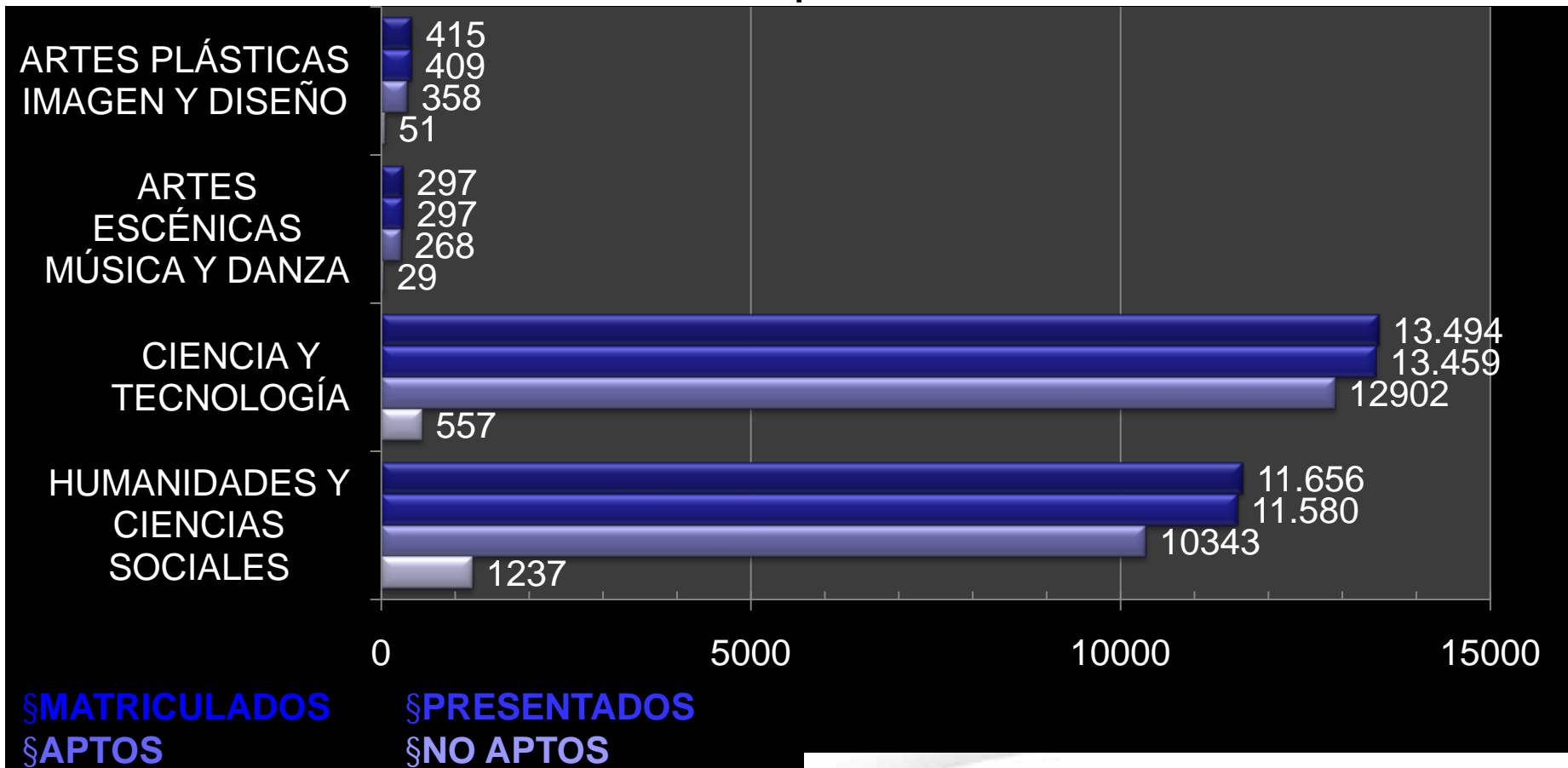
Datos Globales (Fase General)

Evolución de Resultados **2009-2010** a **2010-2011**. Valores Porcentuales



Datos Globales (Fase General)

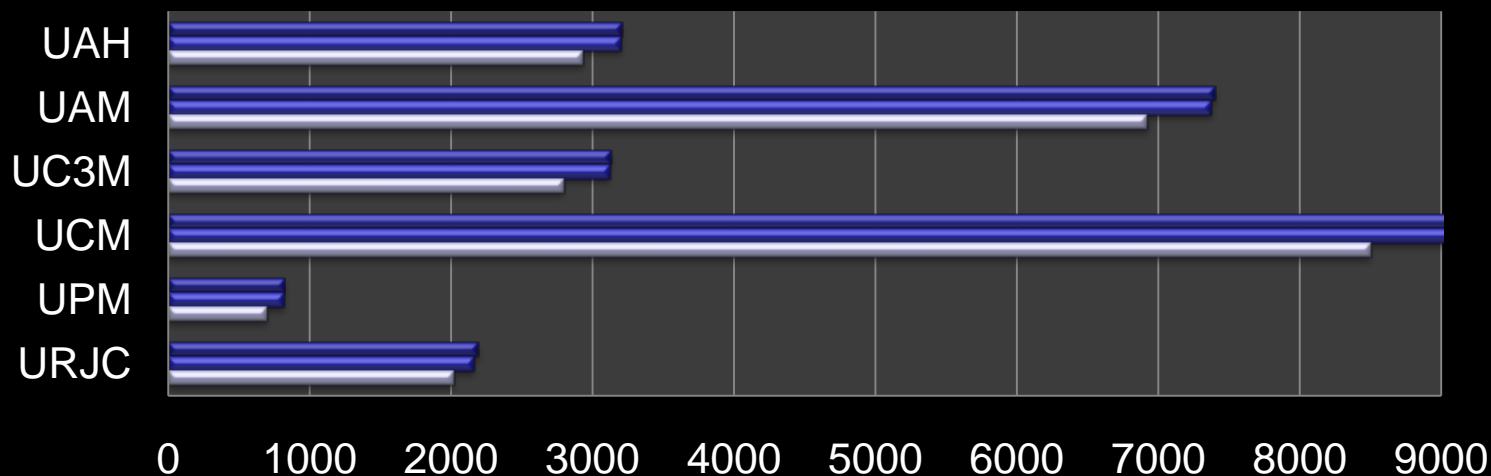
Distribución de Estudiantes por Área de Conocimiento



Datos por Universidad (Fase General)

Estudiantes Matriculados, Presentados y Aprobados por Sede

VALORES ABSOLUTOS



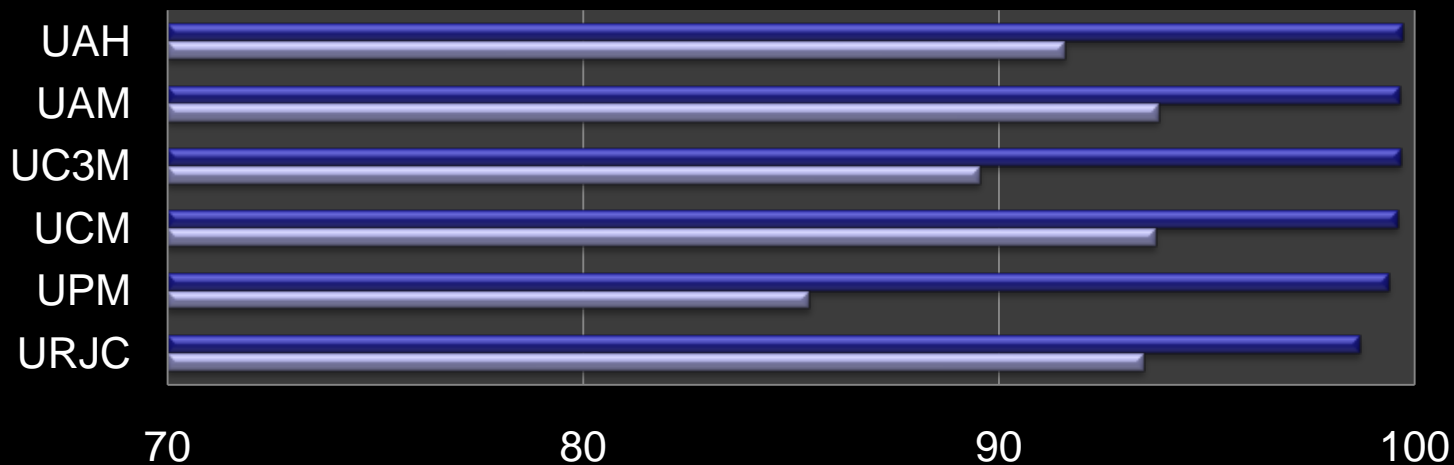
	URJC	UPM	UCM	UC3M	UAM	UAH
■ Nº MATRICULADOS	2193	823	9100	3131	7404	3211
■ Nº PRESENTADOS	2164	818	9063	3121	7377	3202
■ Nº APTOS	2023	699	8500	2795	6923	2933



Datos por Universidad (Fase General)

Estudiantes Matriculados, Presentados y Aprobados por Sede

VALORES PORCENTUALES



	URJC	UPM	UCM	UC3M	UAM	UAH
■ PRESENTADOS	98,68	99,39	99,59	99,68	99,64	99,72
■ APTOS/PRESENTADOS	93,48	85,45	93,79	89,55	93,85	91,60



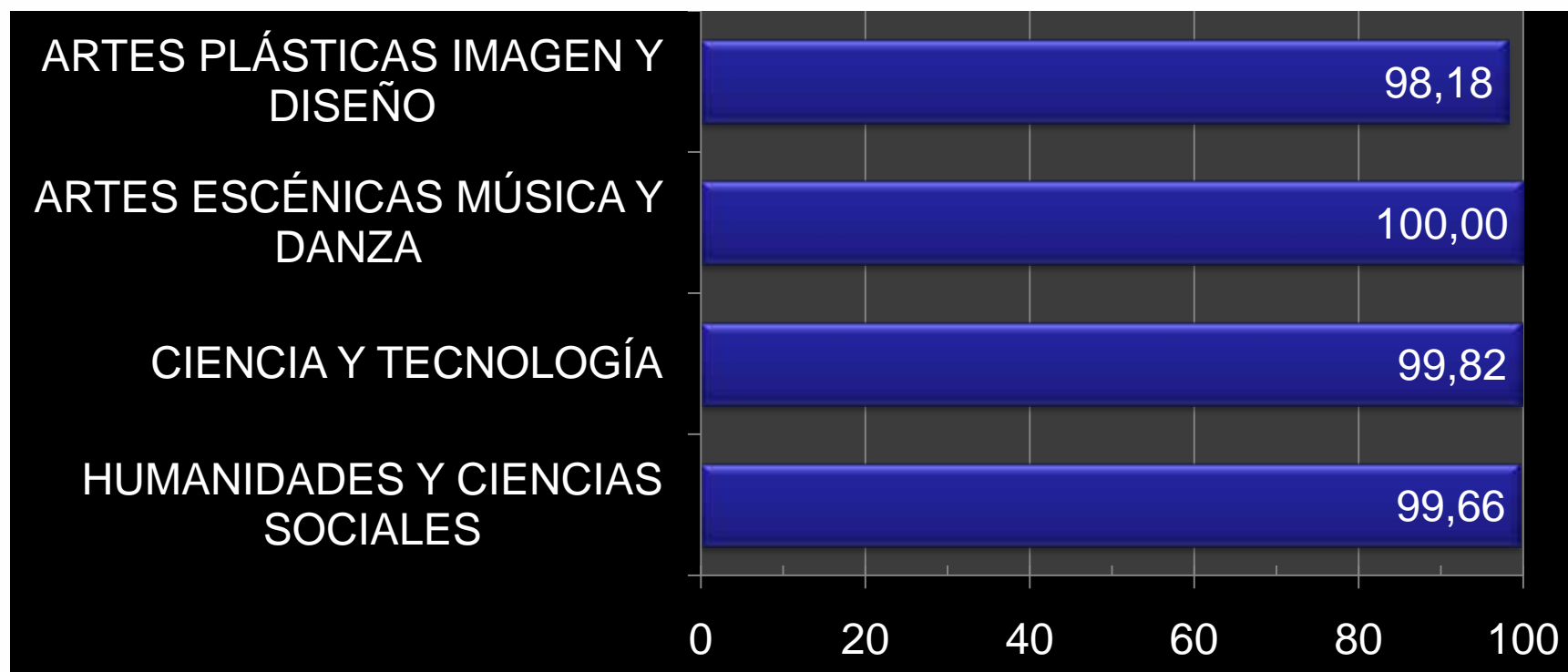


UNIVERSIDAD DE
ALCALÁ

Datos por Universidad (Fase General)

Estudiantes Presentados.

Valores Porcentuales por Área de Conocimiento



pau

Prueba de Acceso
a estudios Universitarios

Distrito único de Madrid. Curso 2010-2011

UAM

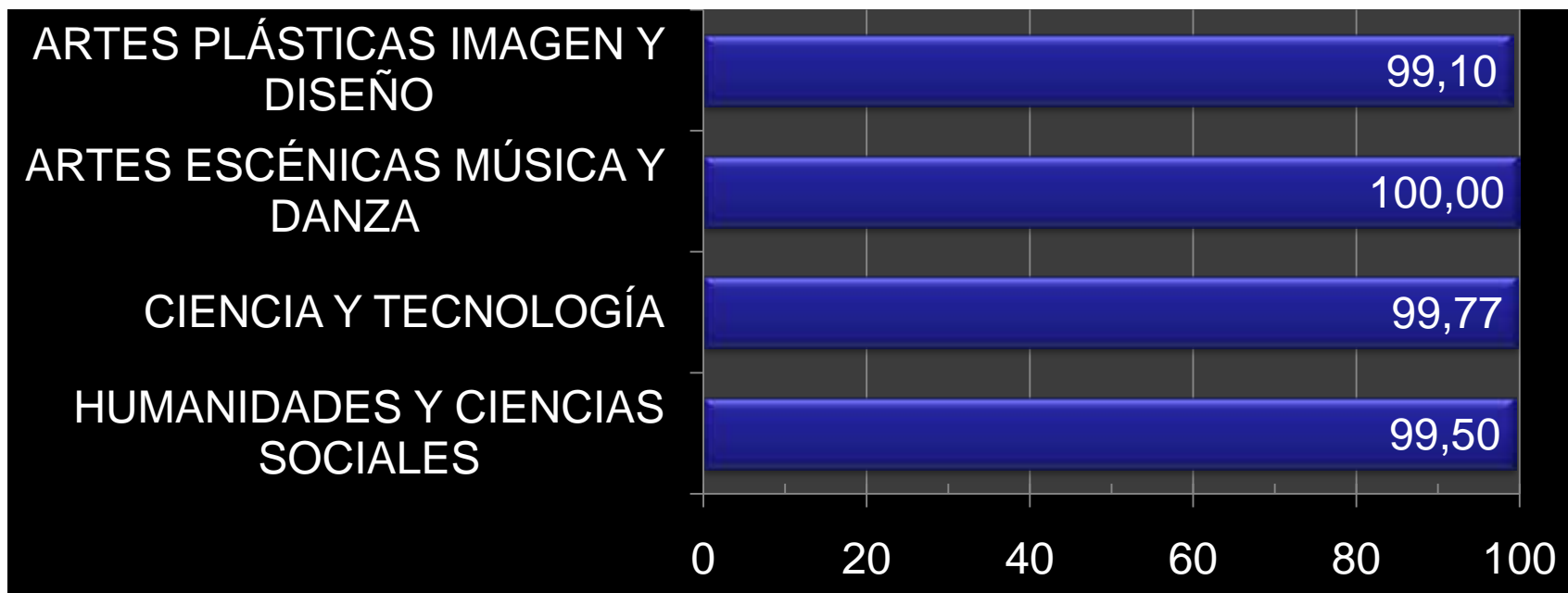
UNIVERSIDAD AUTONOMA

DE MADRID

Datos por Universidad (Fase General)

Estudiantes Presentados.

Valores Porcentuales por Área de Conocimiento



pau

**Prueba de Acceso
a estudios Universitarios**

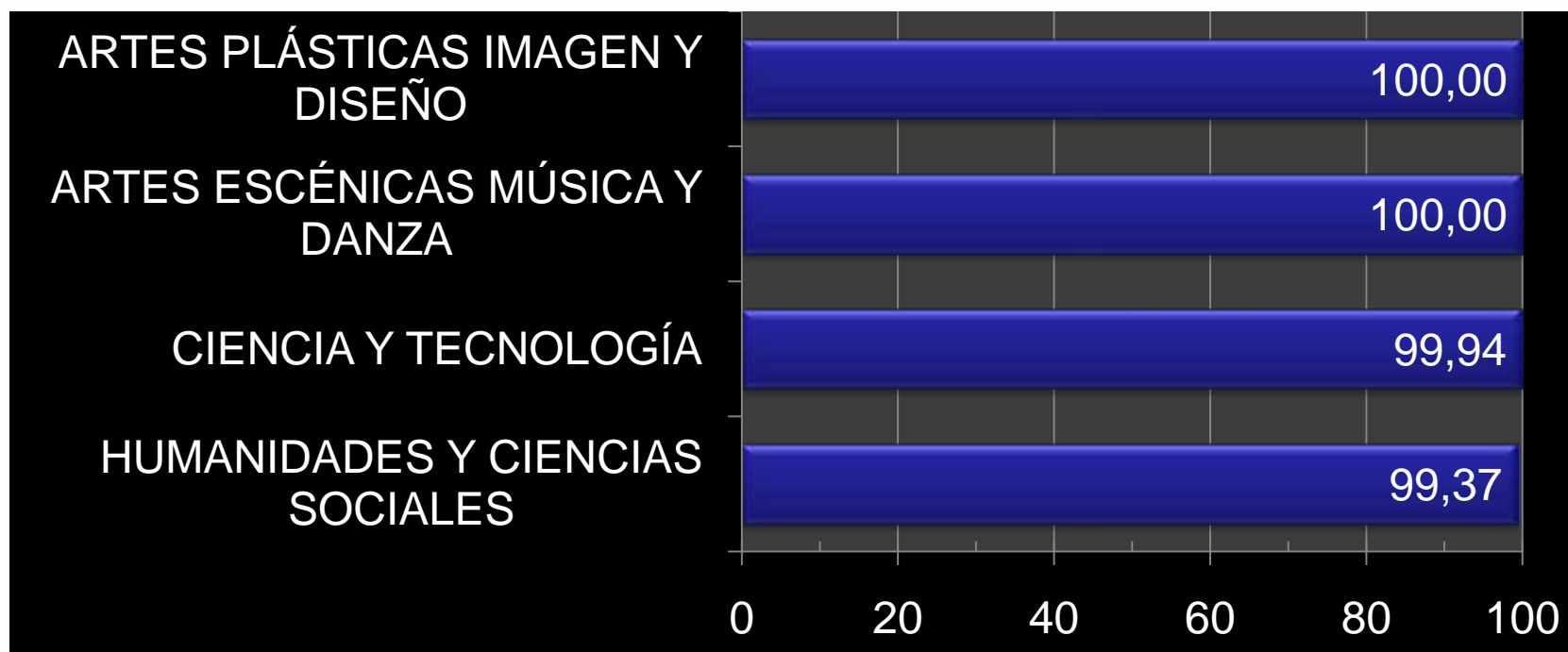
Distrito único de Madrid. Curso 2010-2011



Datos por Universidad (Fase General)

Estudiantes Presentados.

Valores Porcentuales por Área de Conocimiento



pau

**Prueba de Acceso
a estudios Universitarios**

Distrito único de Madrid. Curso 2010-2011

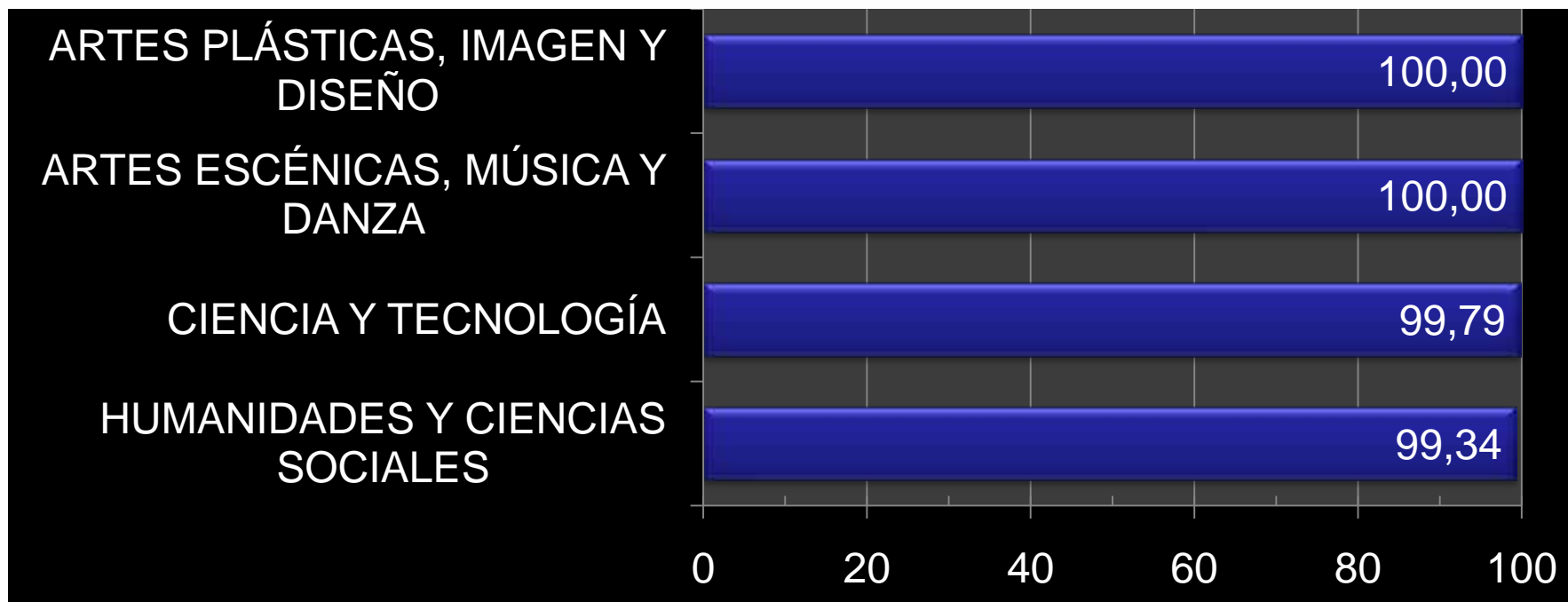


**UNIVERSIDAD COMPLUTENSE
MADRID**

Datos por Universidad (Fase General)

Estudiantes Presentados.

Valores Porcentuales por Área de Conocimiento



pau

**Prueba de Acceso
a estudios Universitarios**

Distrito único de Madrid. Curso 2010-2011

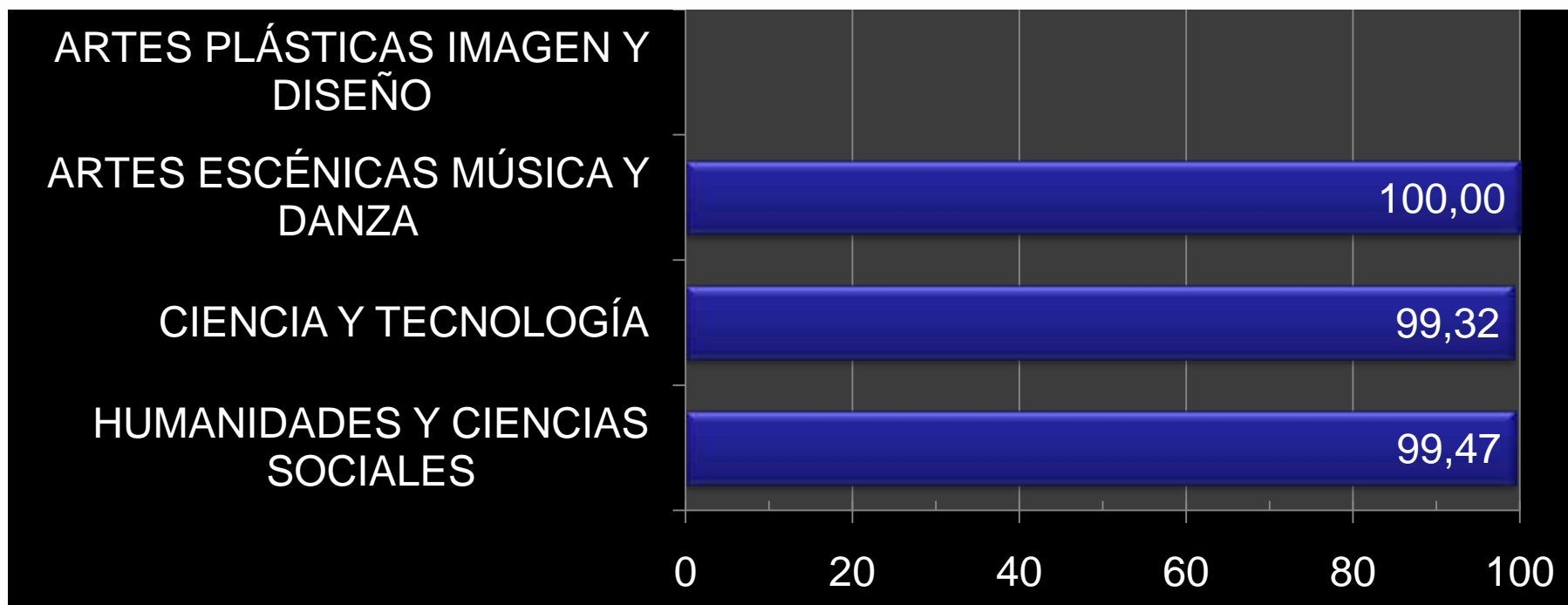


POLITÉCNICA

Datos por Universidad (Fase General)

Estudiantes Presentados.

Valores Porcentuales por Área de Conocimiento



pau

Prueba de Acceso
a estudios Universitarios
Distrito único de Madrid. Curso 2010-2011

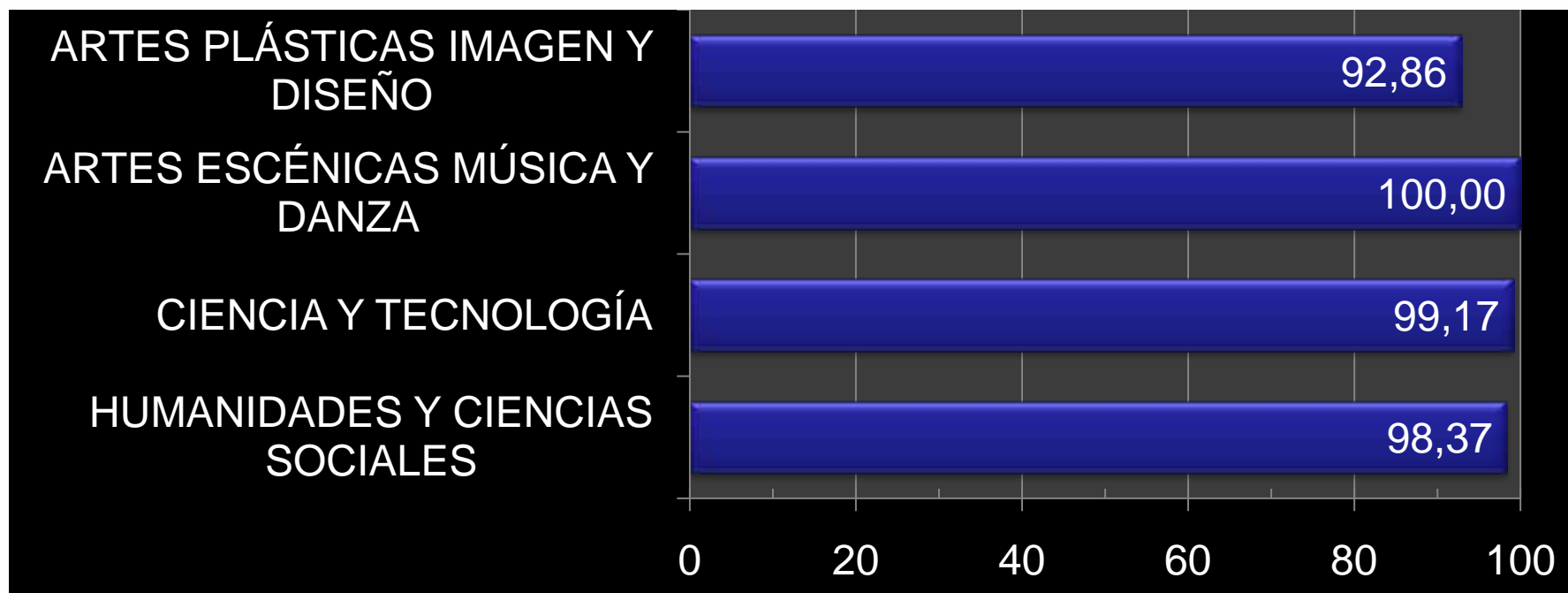


Universidad
Rey Juan Carlos

Datos por Universidad (Fase General)

Estudiantes Presentados.

Valores Porcentuales por Área de Conocimiento



Fase Específica

Datos Globales

- Resultados 2010-2011
- Evolución de resultados

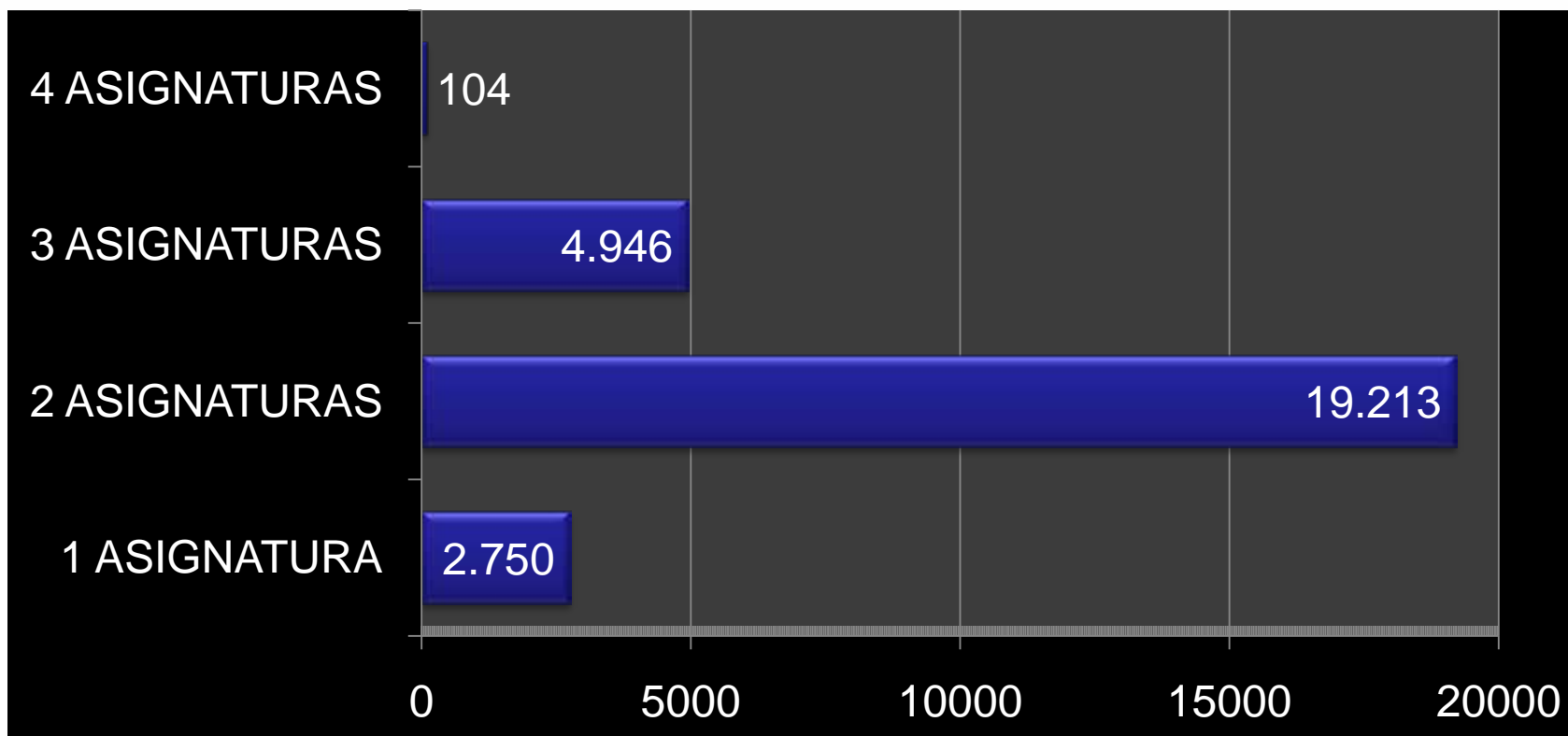
Datos por Universidad

- Resultados por Sede



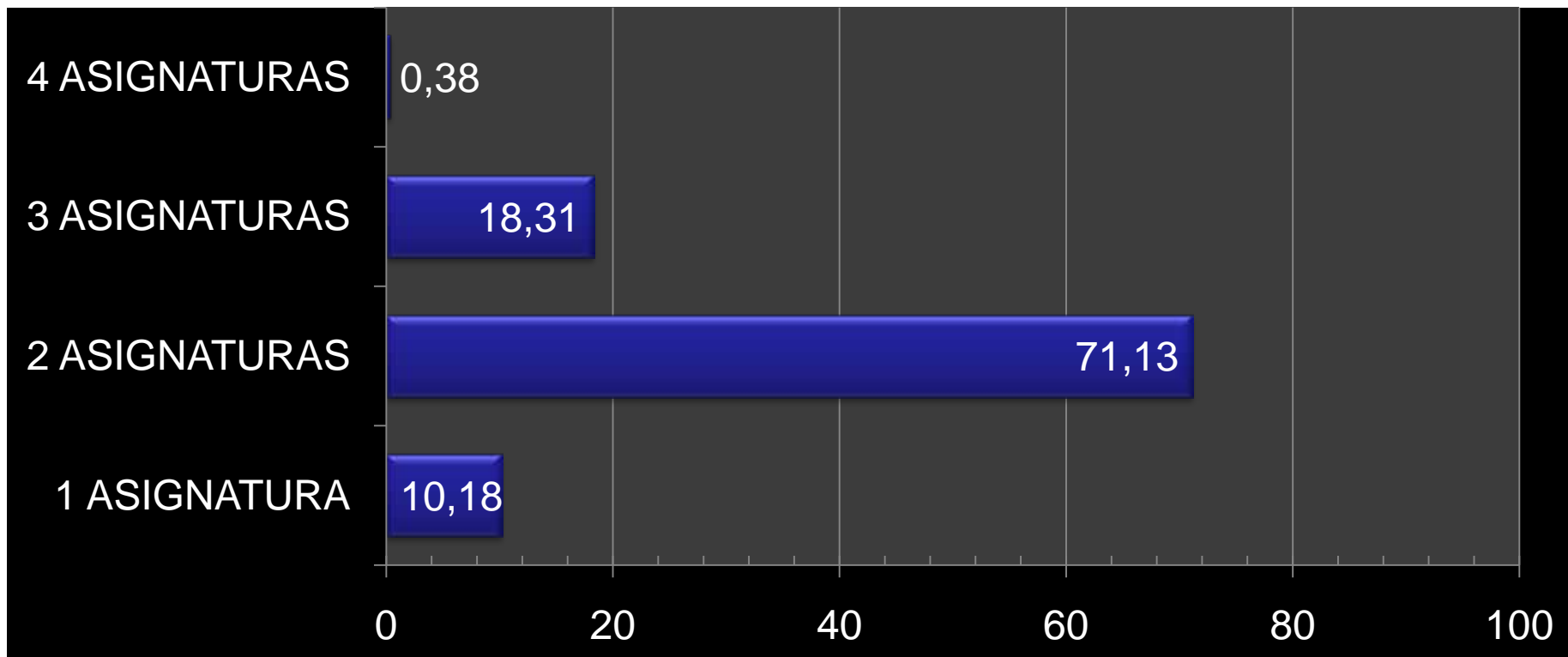
Datos Globales (Fase Específica)

Estudiantes Presentados **27.013**. Valores Absolutos



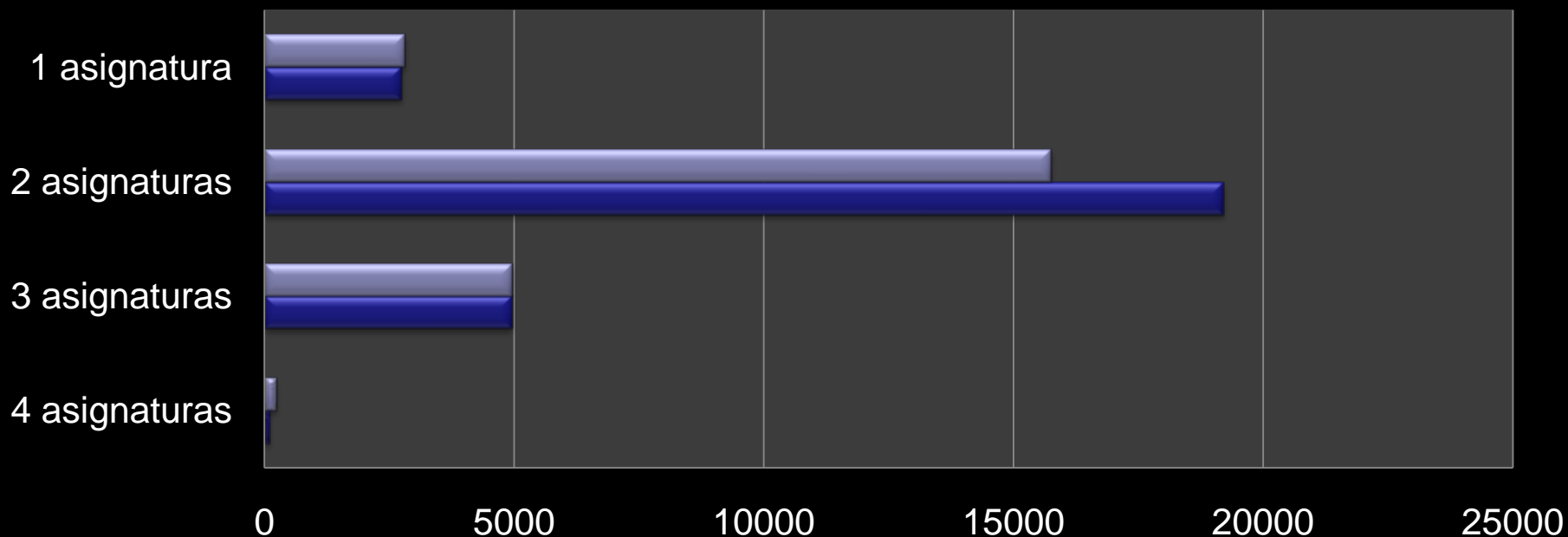
Datos Globales (Fase Específica)

Estudiantes Presentados. Valores Porcentuales



Datos Globales (Fase Específica)

Evolución de Resultados 2009-2010 a 2010-2011. Valores Absolutos

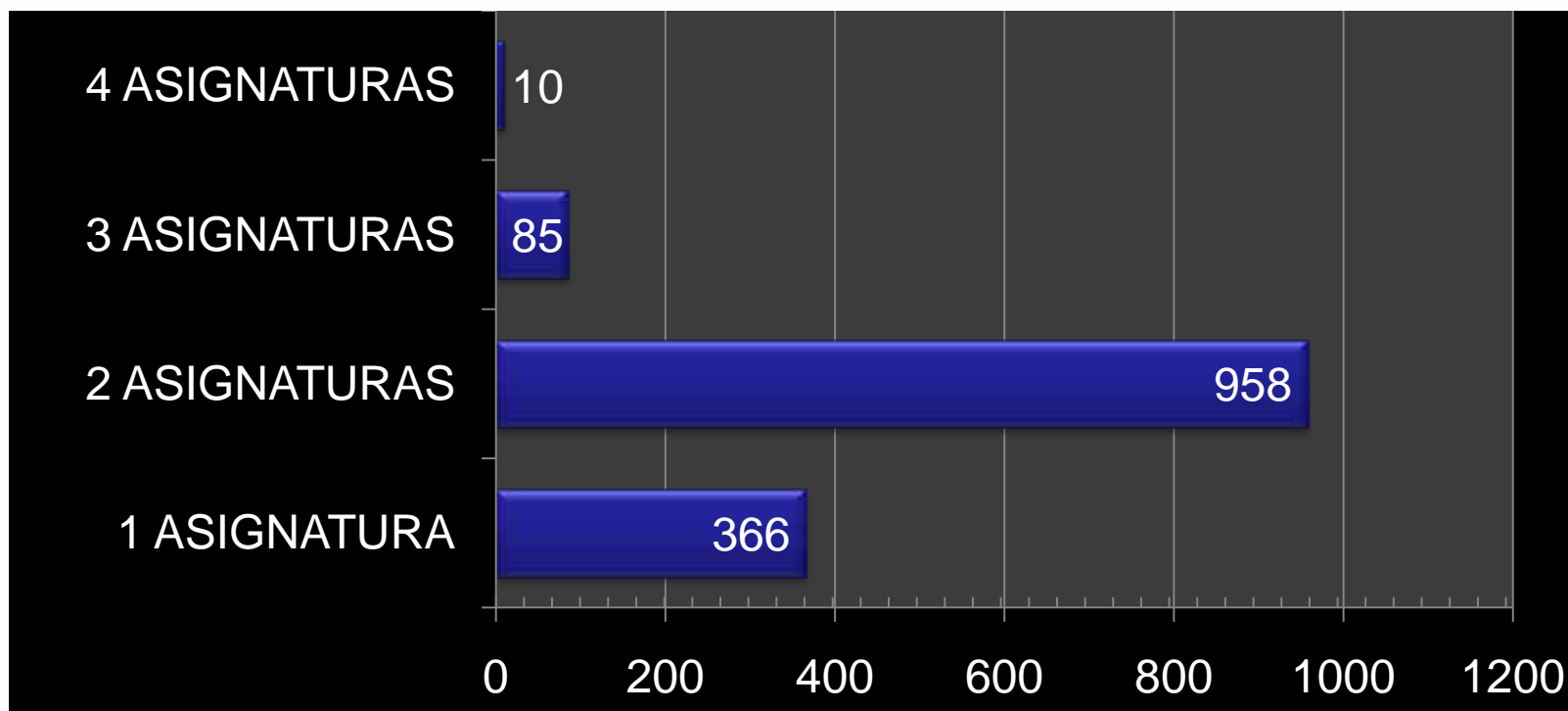


	4 asignaturas	3 asignaturas	2 asignaturas	1 asignatura
■ 2009-2010	240	4951	15763	2817
■ 2010-2011	104	4964	19213	2750



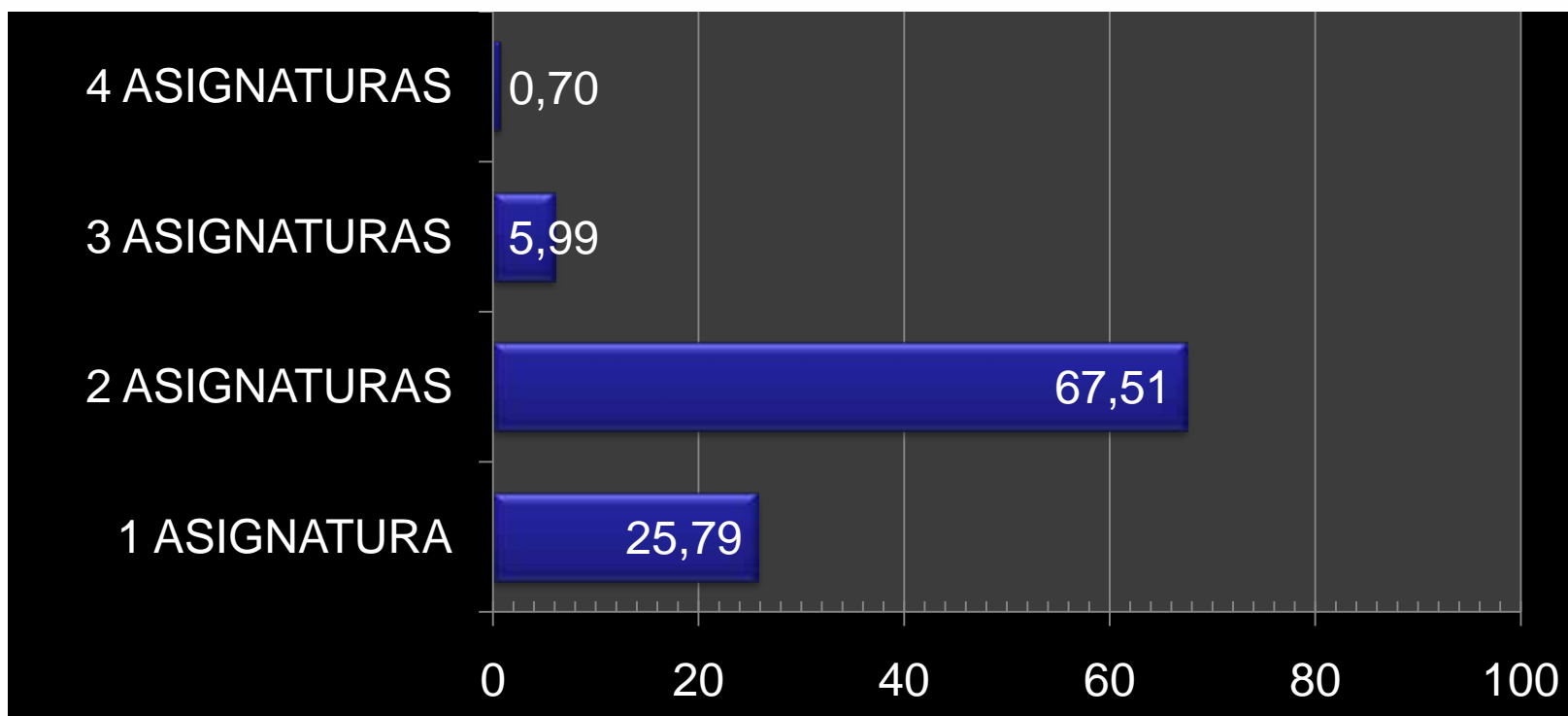
Datos Globales (Fase Específica)

Estudiantes de FP Presentados **Total 1419**. Valores Absolutos



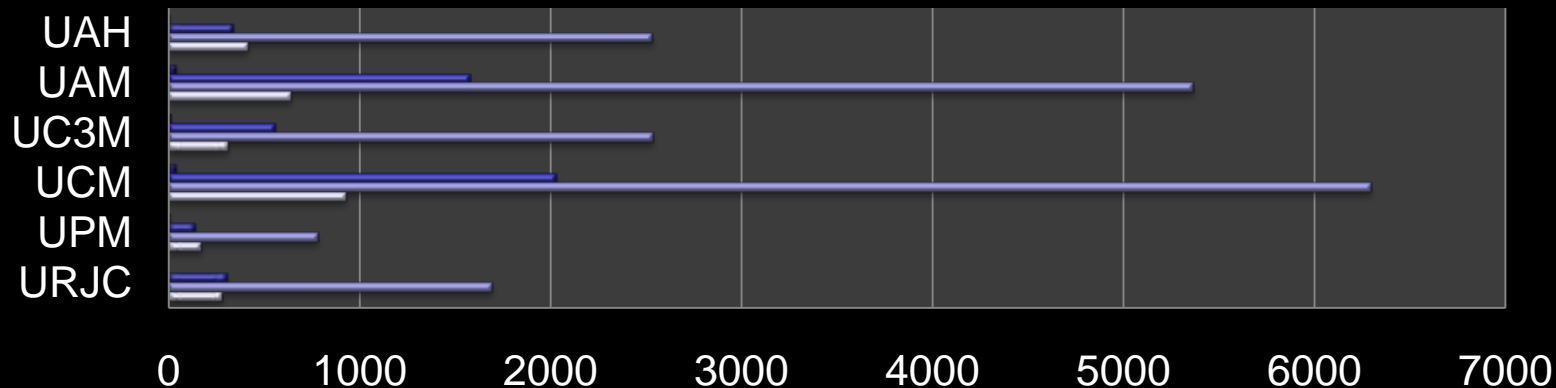
Datos Globales (Fase Específica)

Estudiantes de FP Presentados. **Valores Porcentuales**



Datos por Universidad (Fase Específica). Estudiantes Presentados.

Valores Absolutos por Sede

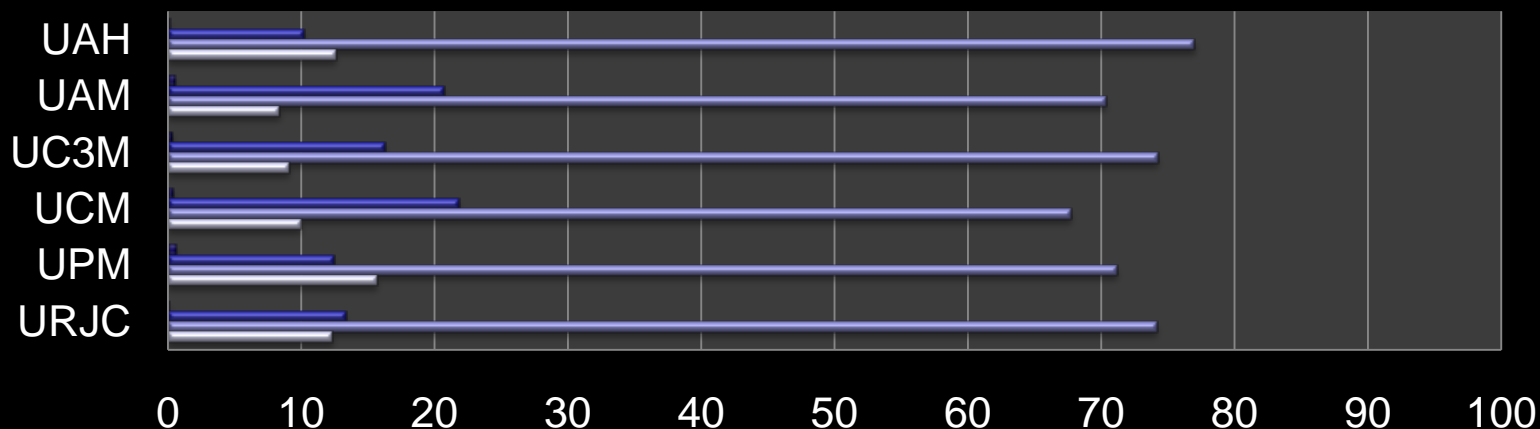


	URJC	UPM	UCM	UC3M	UAM	UAH
■ 4 ASIGNATURAS	3	7	36	12	41	5
■ 3 ASIGNATURAS	305	137	2032	557	1578	337
■ 2 ASIGNATURAS	1695	781	6299	2537	5366	2535
■ 1 ASIGNATURA	282	172	930	311	640	415



Datos por Universidad (Fase Específica). Estudiantes Presentados

Valores Porcentuales por Sede

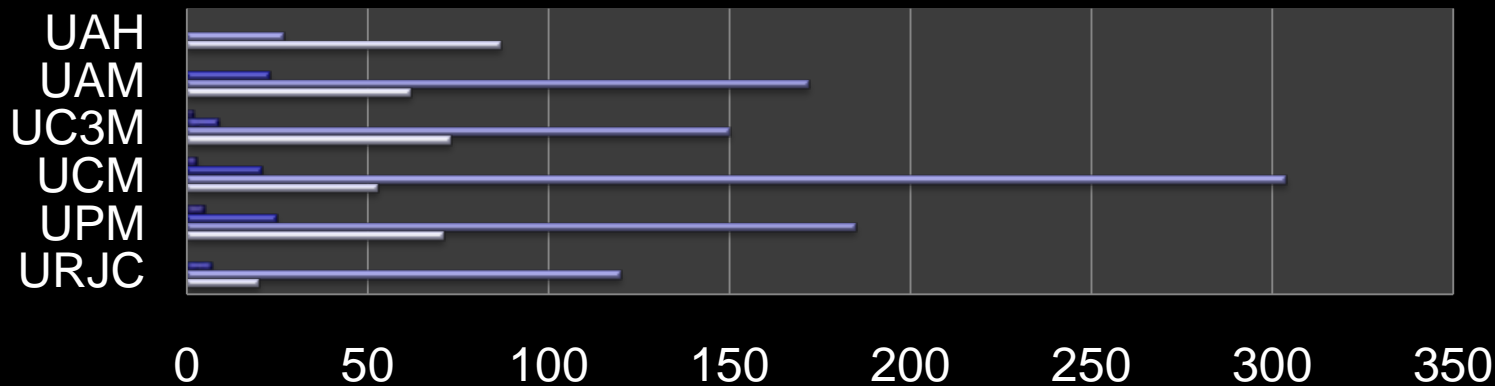


	URJC	UPM	UCM	UC3M	UAM	UAH
■ 4 ASIGNATURAS	0,13	0,64	0,39	0,35	0,54	0,15
■ 3 ASIGNATURAS	13,35	12,49	21,86	16,30	20,70	10,24
■ 2 ASIGNATURAS	74,18	71,19	67,75	74,25	70,37	77,00
■ 1 ASIGNATURA	12,34	15,68	10,00	9,10	8,39	12,61



Datos por Universidad (Fase Específica). Estudiantes de **FP** Presentados

Valores Absolutos por Sede

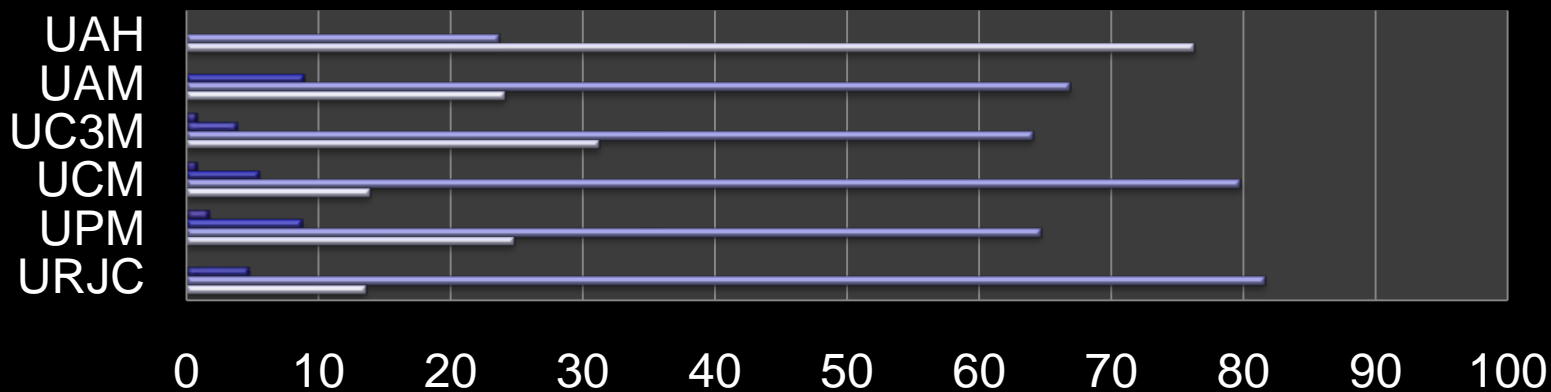


	URJC	UPM	UCM	UC3M	UAM	UAH
■ 4 ASIGNATURAS	0	5	3	2	0	0
■ 3 ASIGNATURAS	7	25	21	9	23	0
■ 2 ASIGNATURAS	120	185	304	150	172	27
■ 1 ASIGNATURA	20	71	53	73	62	87



Datos por Universidad (Fase Específica). Estudiantes de FP Presentados

Valores Porcentuales por Sede



	URJC	UPM	UCM	UC3M	UAM	UAH
■ 4 ASIGNATURAS	0,00	1,75	0,79	0,85	0,00	0,00
■ 3 ASIGNATURAS	4,76	8,74	5,51	3,85	8,95	0,00
■ 2 ASIGNATURAS	81,63	64,69	79,79	64,10	66,93	23,68
■ 1 ASIGNATURA	13,61	24,83	13,91	31,20	24,12	76,32

