

# Prueba de acceso a estudios universitarios

Distrito único de **Madrid**

**2009 / 2010**

---

## PRESENTACIÓN DE RESULTADOS

### UNIVERSIDADES PÚBLICAS DE MADRID

DIRECCIÓN GENERAL DE UNIVERSIDADES E INVESTIGACIÓN  
COMUNIDAD DE MADRID

**UNIVERSIDAD REY JUAN CARLOS**

Móstoles, 21 de junio de 2010



# Prueba de acceso a estudios universitarios

Distrito único de **Madrid**

**2009 / 2010**

---

## ÍNDICE

### Datos Globales (Fase general)

- Resultados 2009 – 2010
- Resultados por sexo
- Evolución de resultados
- Resultados por área de conocimiento

### Datos por Universidad (Fase general)

- Resultados por sede
- Resultados por área de conocimiento



# Prueba de acceso a estudios universitarios

Distrito único de **Madrid**

**2009 / 2010**

---

## ÍNDICE

### Datos Globales (Fase específica)

- Resultados 2009 – 2010

### Datos por Universidad (Fase específica)

- Resultados por sede

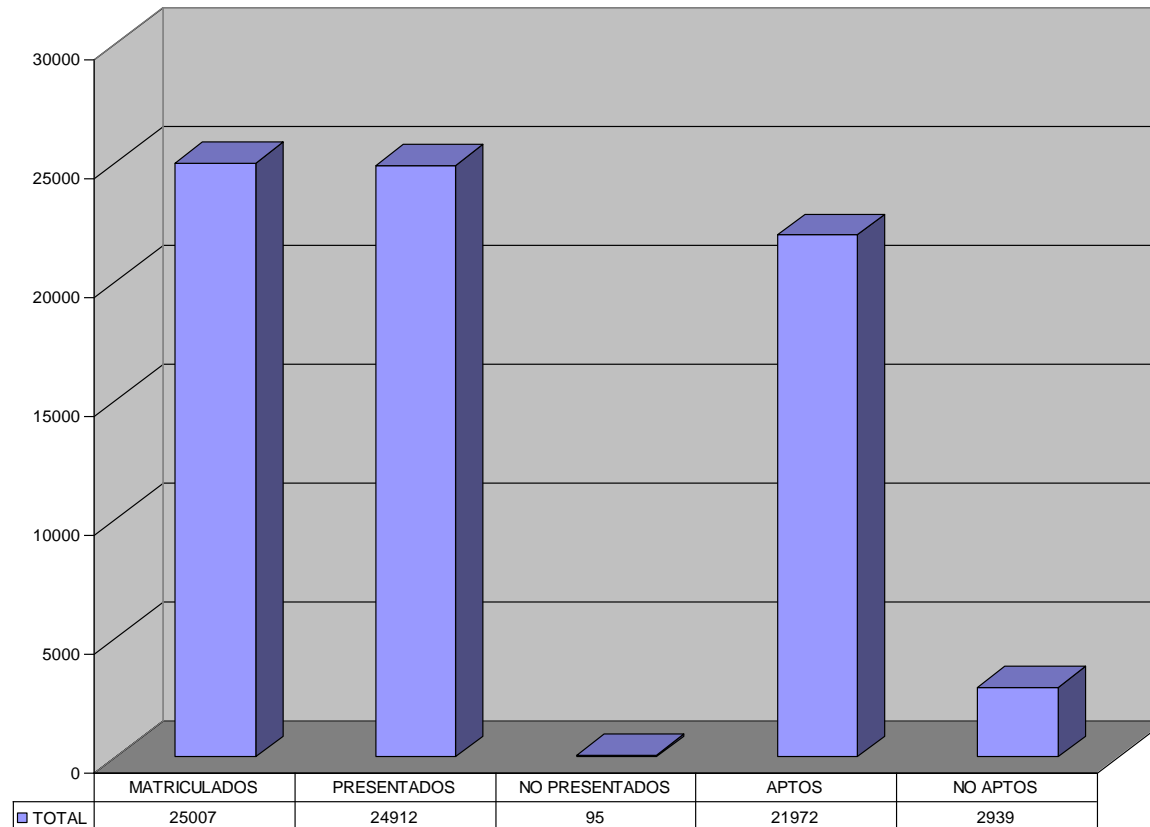


# Prueba de acceso a estudios universitarios

Distrito único de **Madrid**

**2009 / 2010**

## DATOS GLOBALES (Fase general)



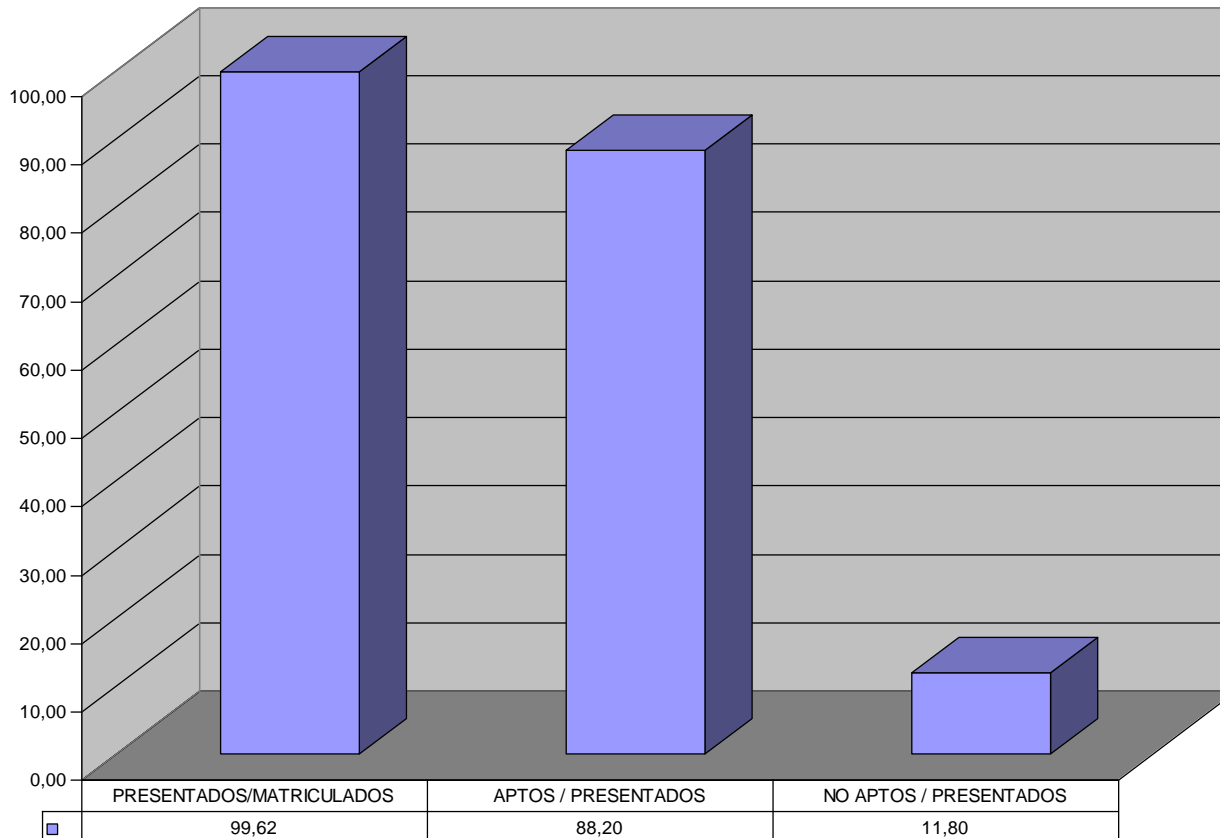
**Resultados globales 2009/2010  
valores absolutos**

# Prueba de acceso a estudios universitarios

Distrito Único de **Madrid**

**2009 / 2010**

## DATOS GLOBALES (Fase general)



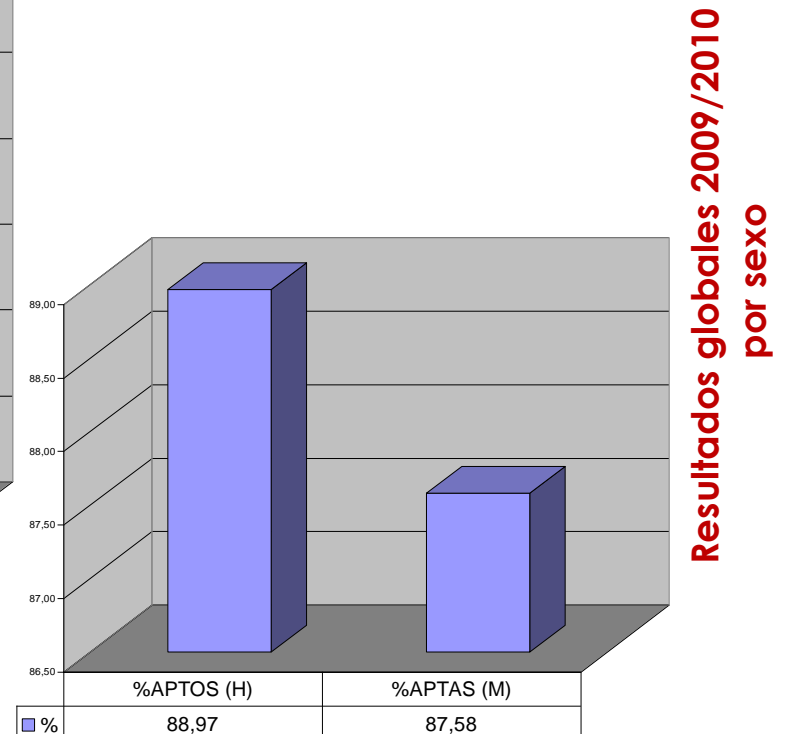
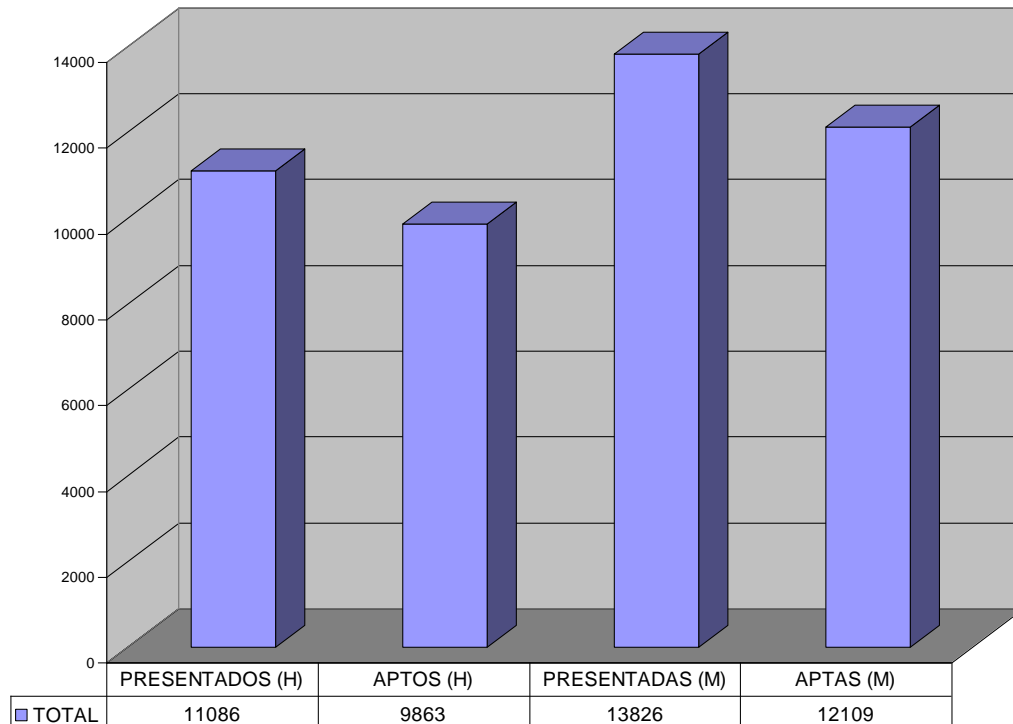
Resultados globales 2009/2010  
valores porcentuales

# Prueba de acceso a estudios universitarios

Distrito único de **Madrid**

**2009 / 2010**

## DATOS GLOBALES (Fase general)

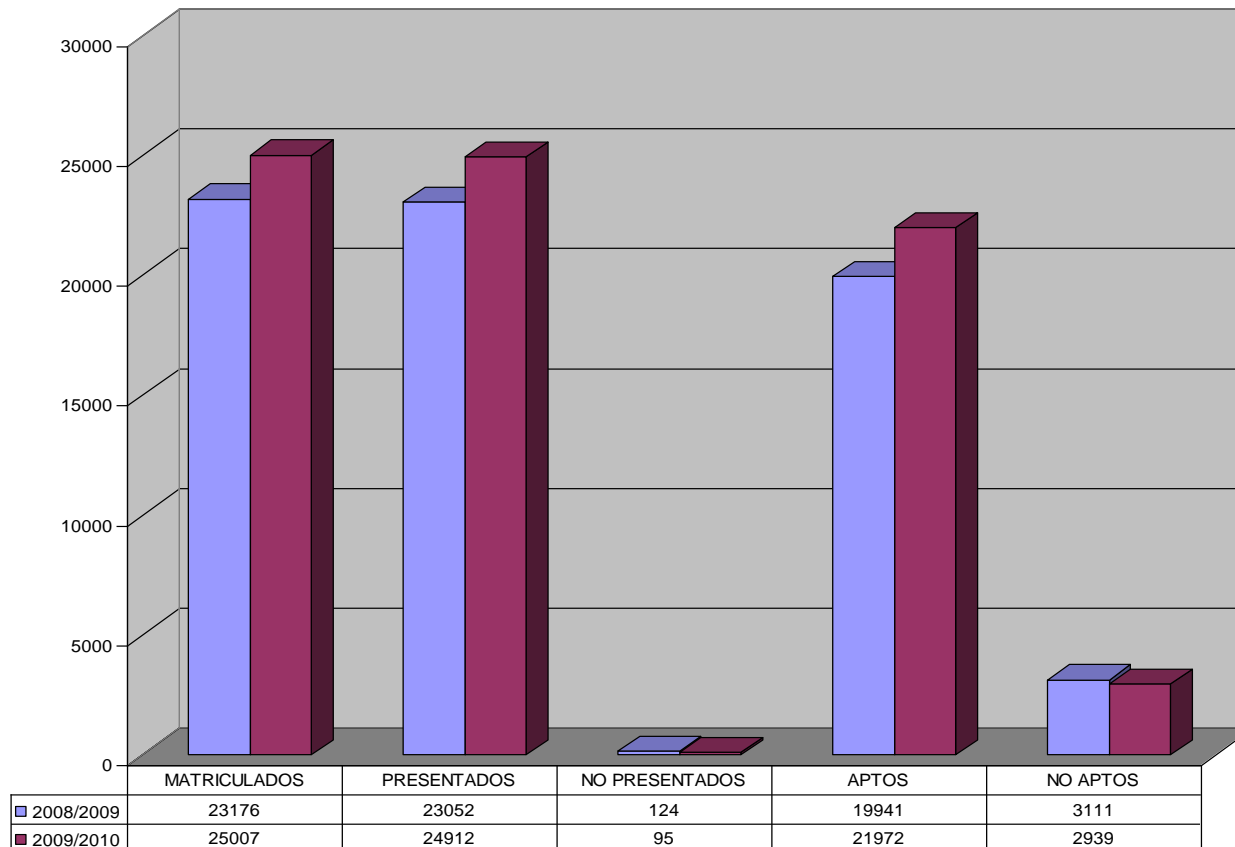


# Prueba de acceso a estudios universitarios

Distrito único de **Madrid**

**2009** / 2010

## DATOS GLOBALES (Fase general)



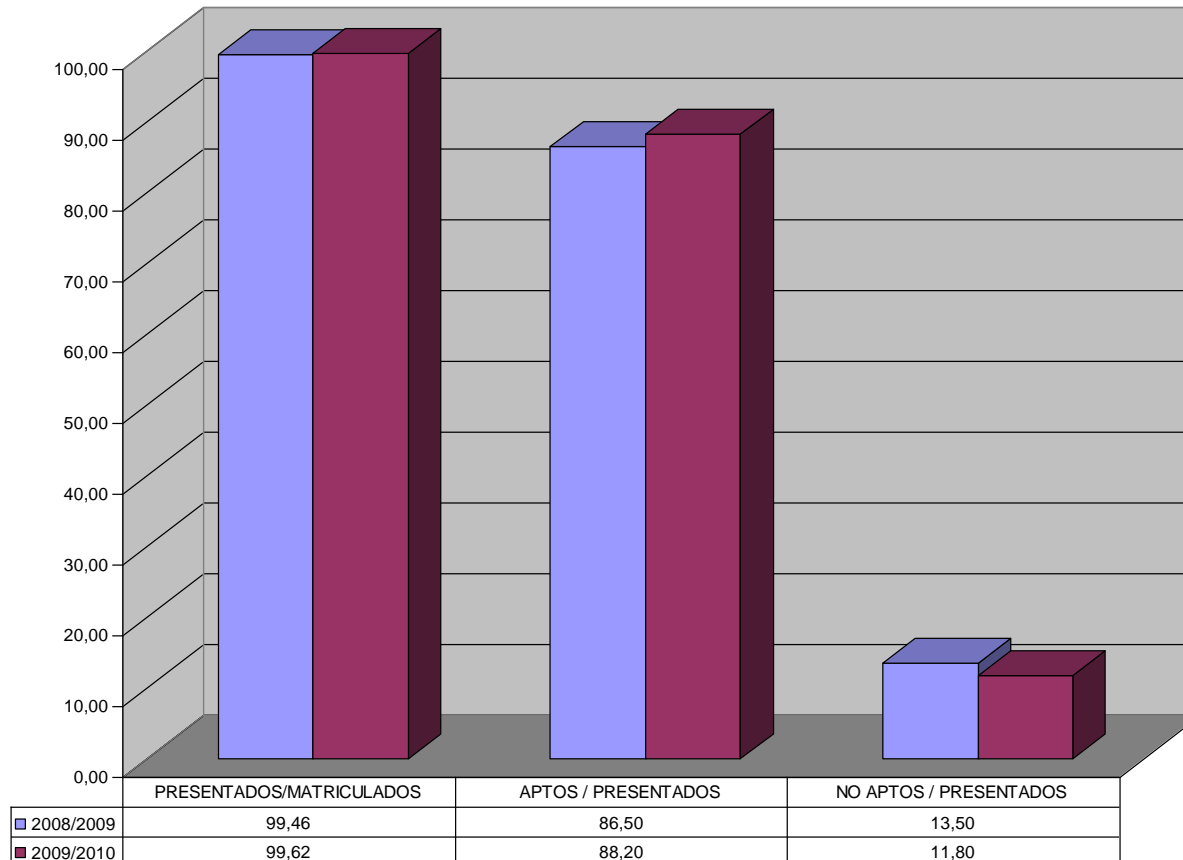
**Evolución de resultados 2008-2009 a 2009-2010**  
Valores absolutos

# Prueba de acceso a estudios universitarios

Distrito Único de **Madrid**

**2009** / 2010

## DATOS GLOBALES (Fase general)



**Evolución de resultados 2008-2009 a 2009-2010**  
**Valores porcentuales**

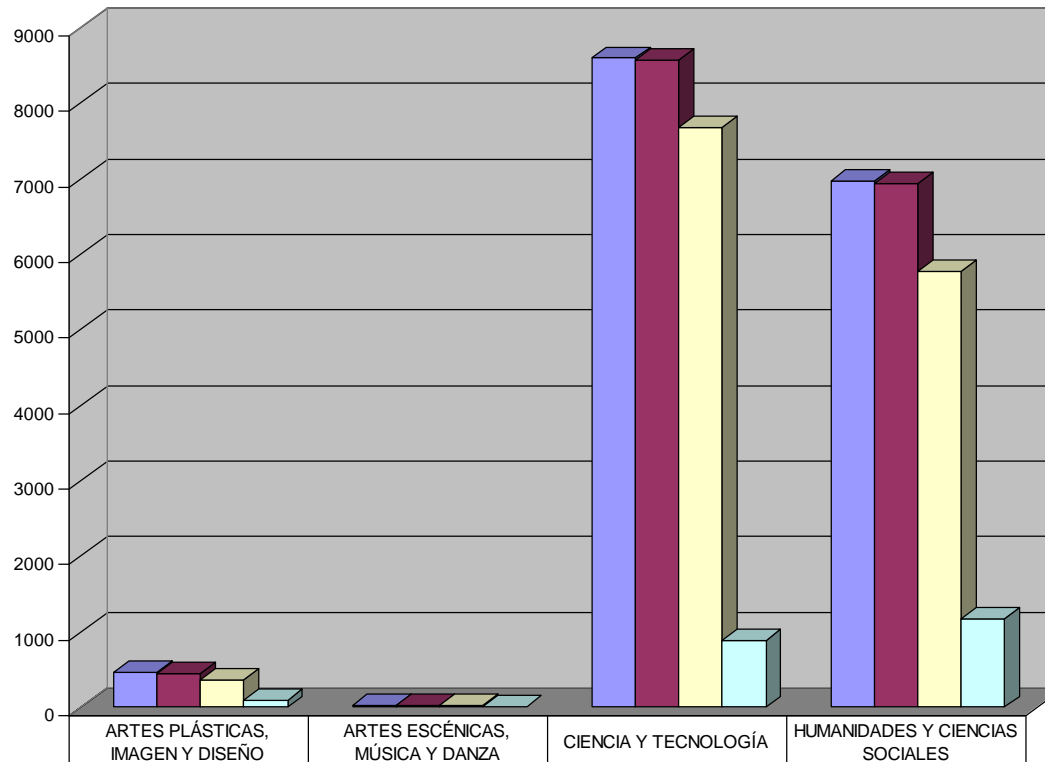


# Prueba de acceso a estudios universitarios

Distrito Único de **Madrid**

**2009 / 2010**

## DATOS GLOBALES (Fase general)



Distribución de estudiantes por área de conocimiento

	ARTES PLÁSTICAS, IMAGEN Y DISEÑO	ARTES ESCÉNICAS, MÚSICA Y DANZA	CIENCIA Y TECNOLOGÍA	HUMANIDADES Y CIENCIAS SOCIALES
■ MATRICULADOS	457	30	8596	6974
■ PRESENTADOS	452	30	8568	6936
■ APTOS	362	28	7678	5767
■ NO APTOS	90	2	890	1169

Cómputo realizado sin incluir los datos de la UCM

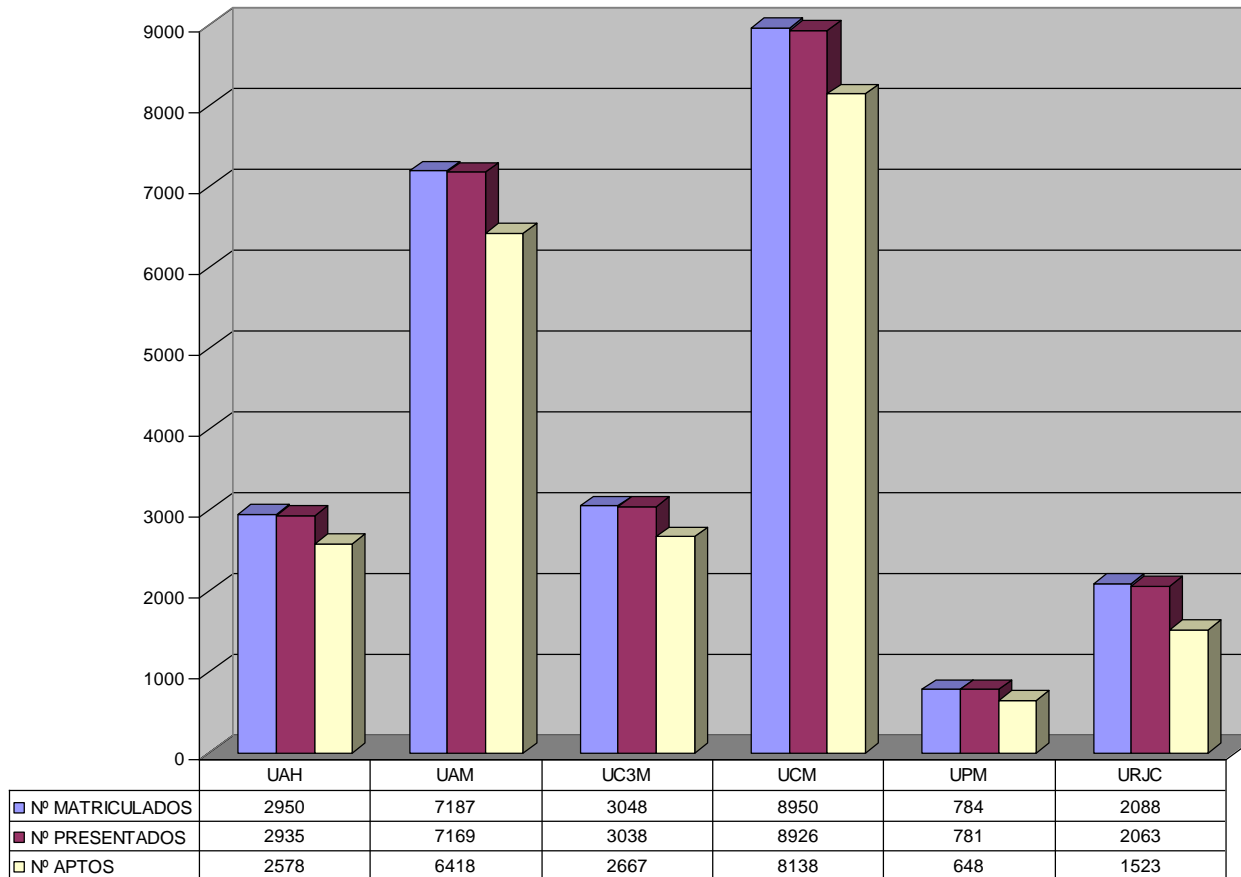


# Prueba de acceso a estudios universitarios

Distrito único de **Madrid**

**2009 / 2010**

## DATOS POR UNIVERSIDAD (Fase general)



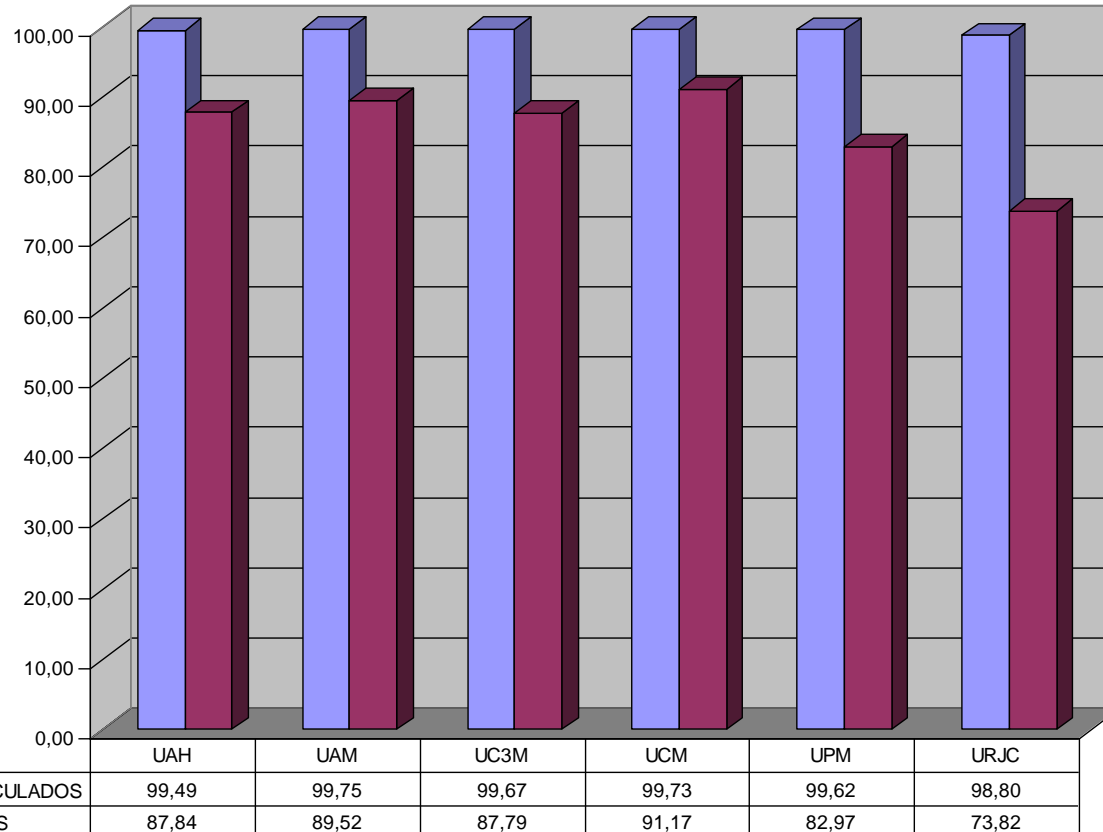
**Estudiantes matriculados, presentados y aprobados por sede. Valores absolutos**

# Prueba de acceso a estudios universitarios

Distrito único de **Madrid**

2009 / 2010

## DATOS POR UNIVERSIDAD (Fase general)



Estudiantes matriculados, presentados y aprobados por sede. Valores porcentuales

# Prueba de acceso a estudios universitarios

Distrito único de **Madrid**

**2009 / 2010**

---

DATOS POR UNIVERSIDAD (Fase general)



# Universidad de Alcalá

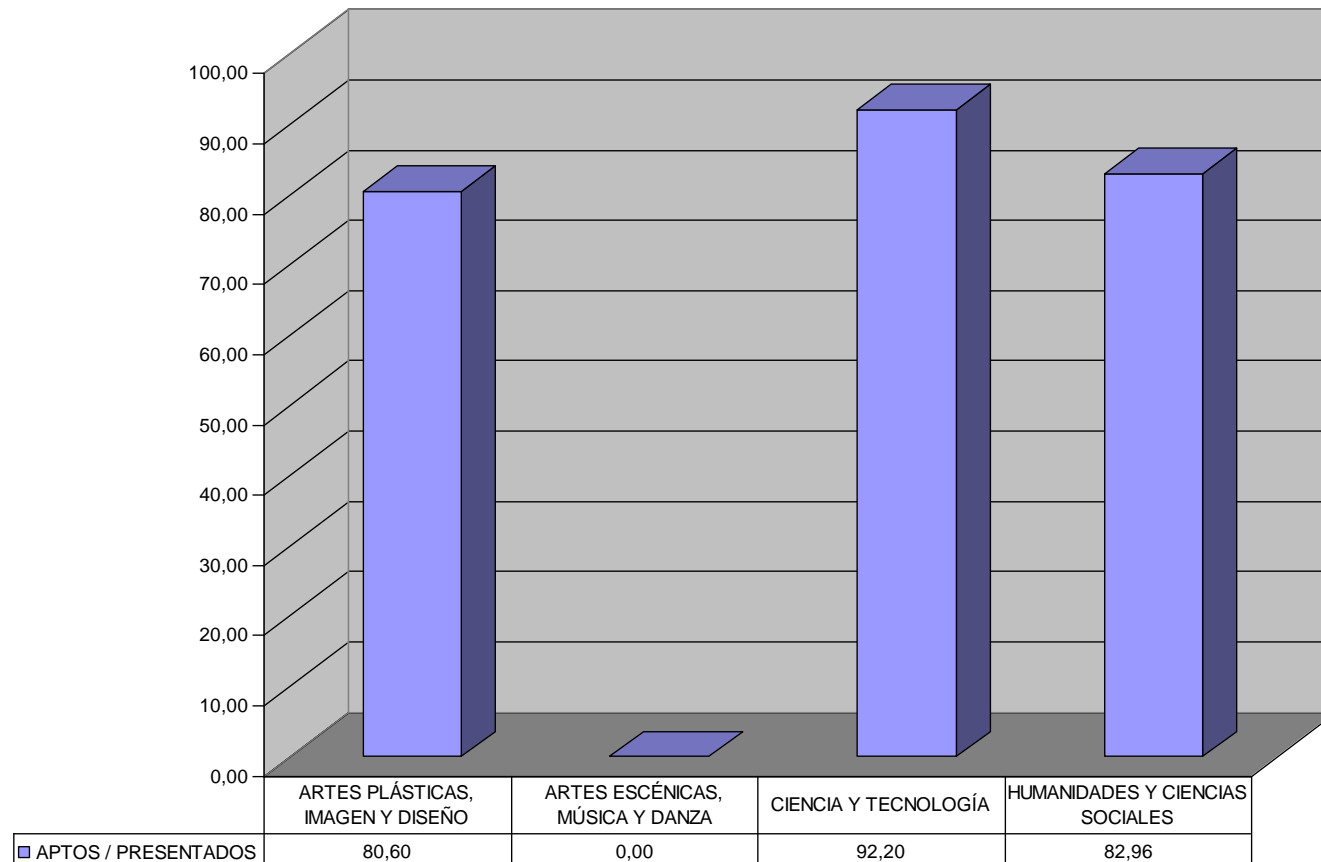


# Prueba de acceso a estudios universitarios

Distrito único de **Madrid**

**2009 / 2010**

## DATOS POR UNIVERSIDAD (Fase general)



**Estudiantes matriculados y presentados**  
**Valores porcentuales por área de conocimiento**

# Prueba de acceso a estudios universitarios

Distrito único de **Madrid**

**2009 / 2010**

---

DATOS POR UNIVERSIDAD (Fase general)

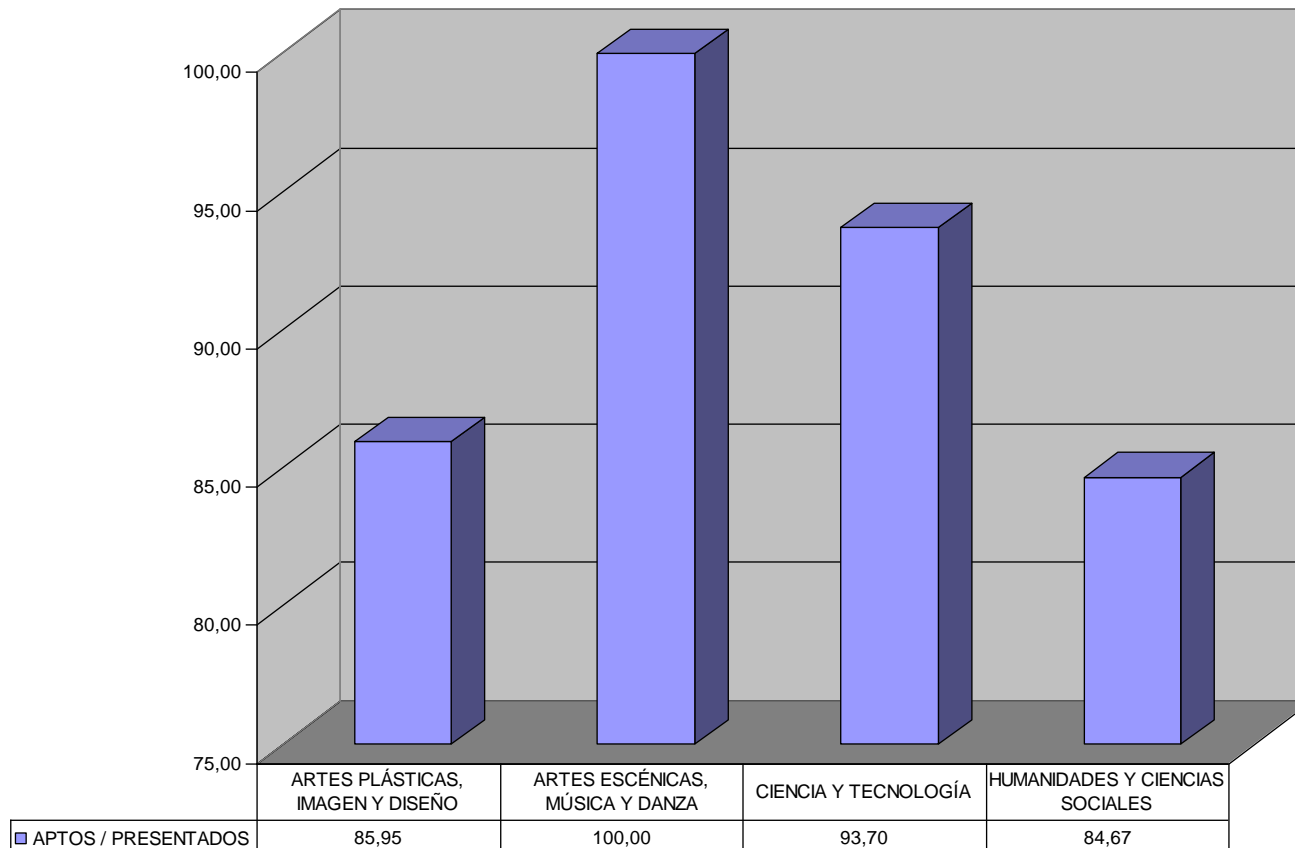


# Prueba de acceso a estudios universitarios

Distrito único de **Madrid**

**2009 / 2010**

## DATOS POR UNIVERSIDAD (Fase general)



Estudiantes matriculados y presentados  
Valores porcentuales por área de conocimiento

# Prueba de acceso a estudios universitarios

Distrito único de **Madrid**

**2009 / 2010**

---

DATOS POR UNIVERSIDAD (Fase general)



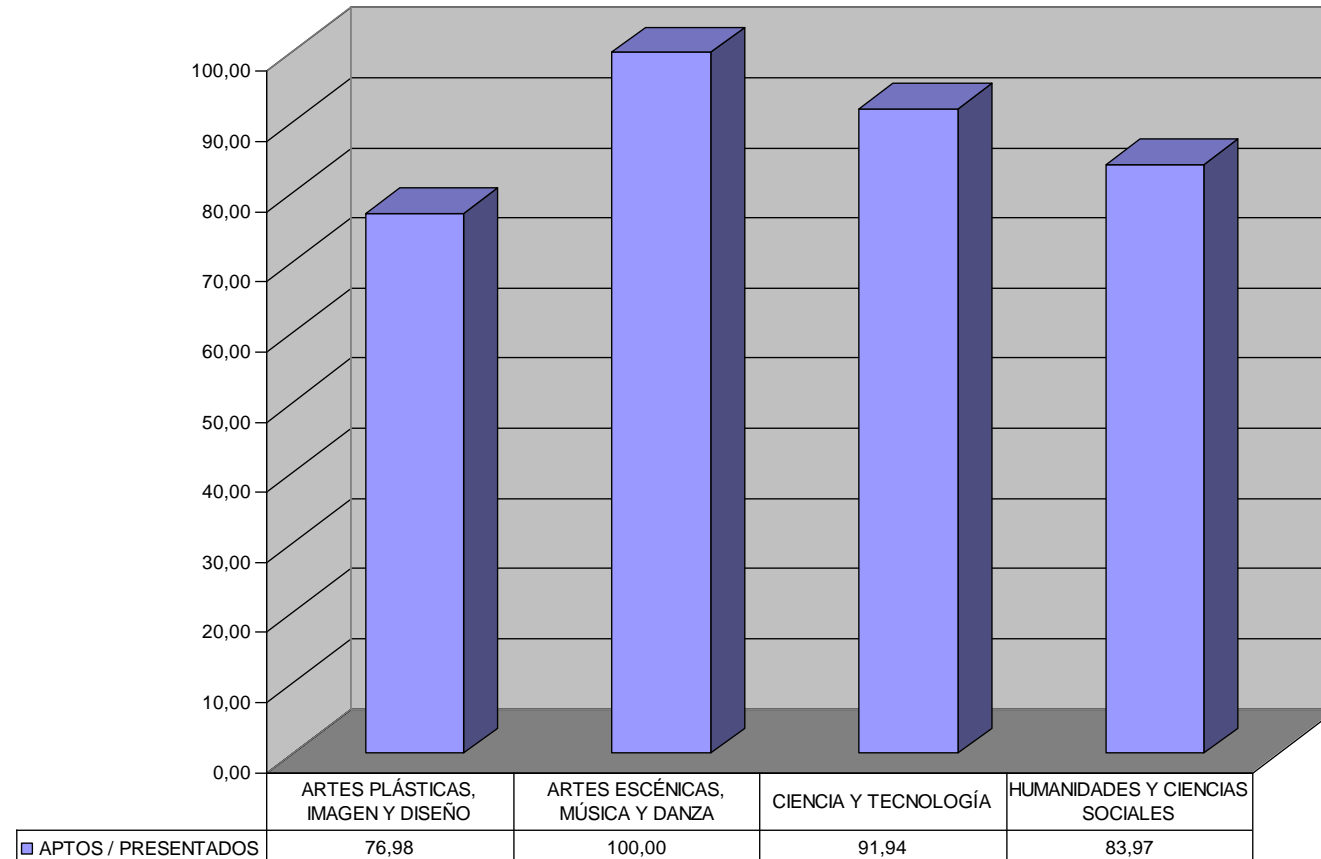


# Prueba de acceso a estudios universitarios

Distrito único de **Madrid**

2009 / 2010

## DATOS POR UNIVERSIDAD (Fase general)



Estudiantes matriculados y presentados  
Valores porcentuales por área de conocimiento



# Prueba de acceso a estudios universitarios

Distrito único de **Madrid**

**2009 / 2010**

---

DATOS POR UNIVERSIDAD (Fase general)



# Prueba de acceso a estudios universitarios

Distrito único de **Madrid**

**2009 / 2010**

DATOS POR UNIVERSIDAD (Fase general)

Estudiantes matriculados y presentados  
Valores porcentuales por área de conocimiento



# Prueba de acceso a estudios universitarios

Distrito único de **Madrid**

**2009 / 2010**

---

DATOS POR UNIVERSIDAD (Fase general)

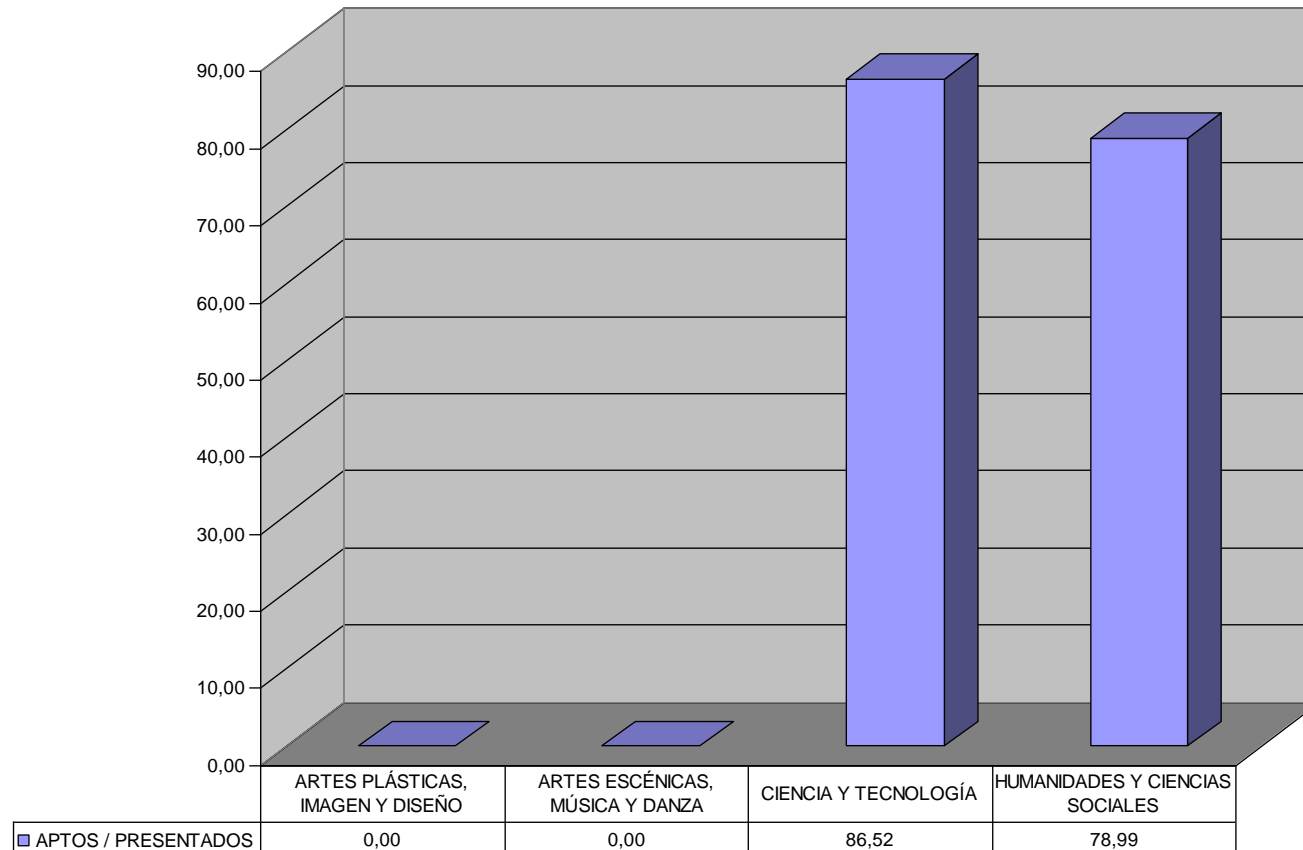


# Prueba de acceso a estudios universitarios

Distrito único de **Madrid**

2009 / 2010

## DATOS POR UNIVERSIDAD (Fase general)



Estudiantes matriculados y presentados  
Valores porcentuales por área de conocimiento

# Prueba de acceso a estudios universitarios

Distrito único de **Madrid**

**2009 / 2010**

---

DATOS POR UNIVERSIDAD (Fase general)



Universidad  
Rey Juan Carlos

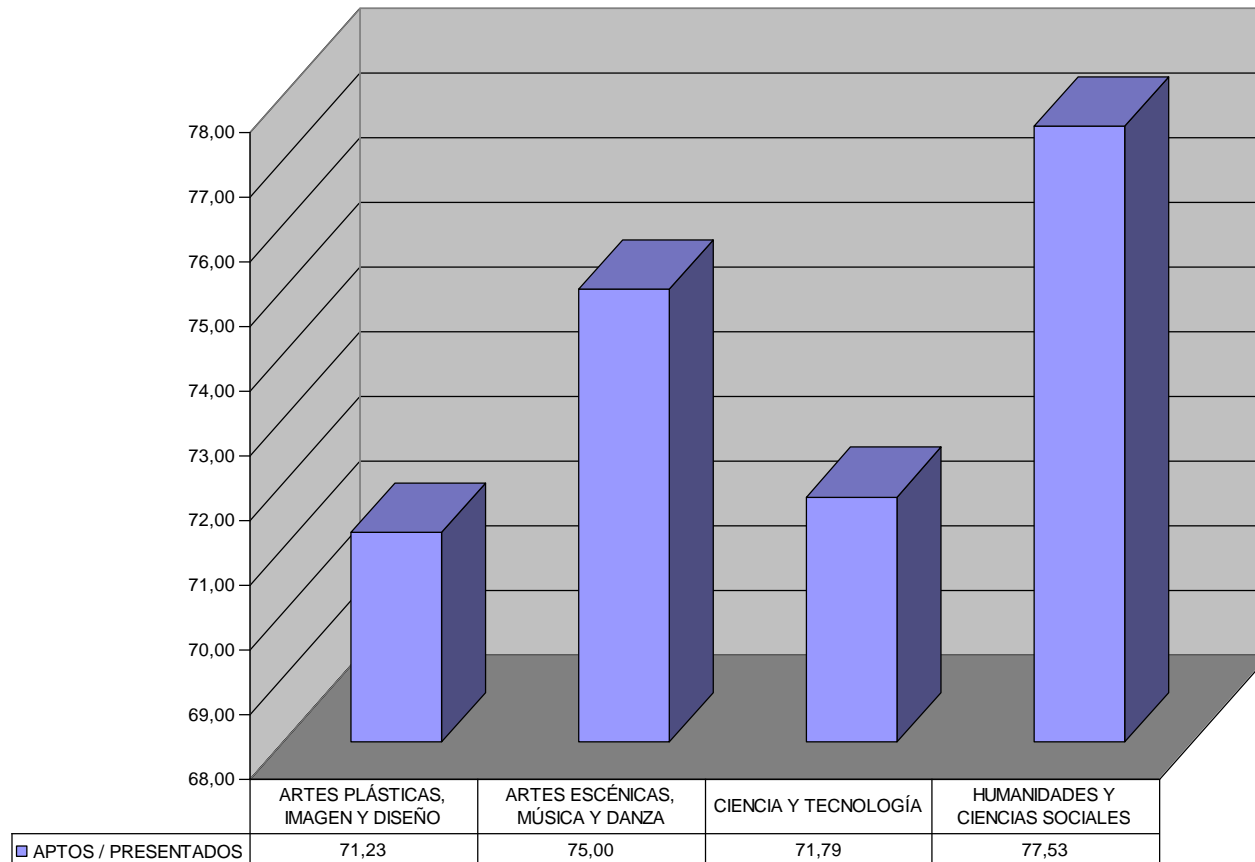


# Prueba de acceso a estudios universitarios

Distrito Único de **Madrid**

**2009 / 2010**

## DATOS POR UNIVERSIDAD (Fase general)



Estudiantes matriculados y presentados  
Valores porcentuales por área de conocimiento

# Prueba de acceso a estudios universitarios

Distrito único de **Madrid**

**2009 / 2010**

---

## DATOS

# FASE ESPECÍFICA



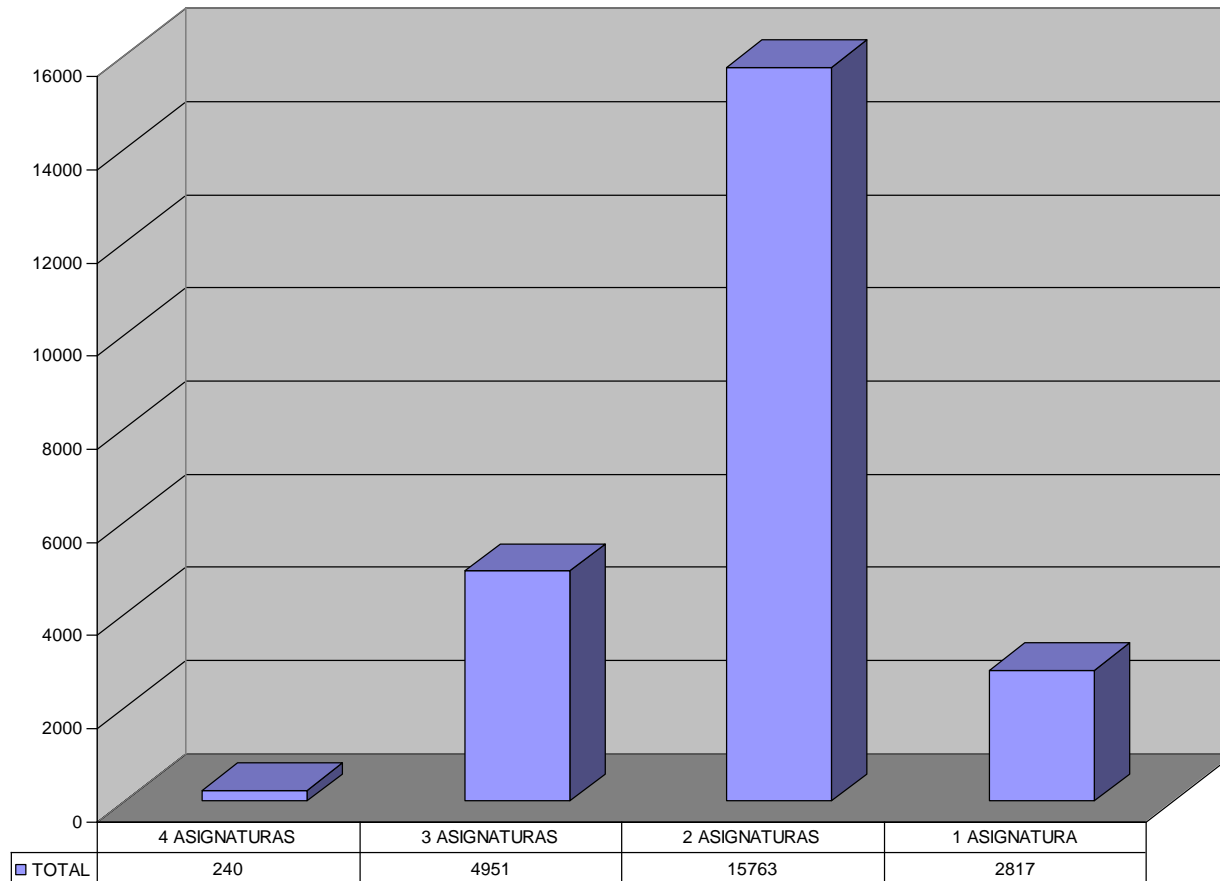


# Prueba de acceso a estudios universitarios

Distrito Único de **Madrid**

**2009 / 2010**

## DATOS GLOBALES (Específica)



Alumnos presentados en fase específica  
valores absolutos

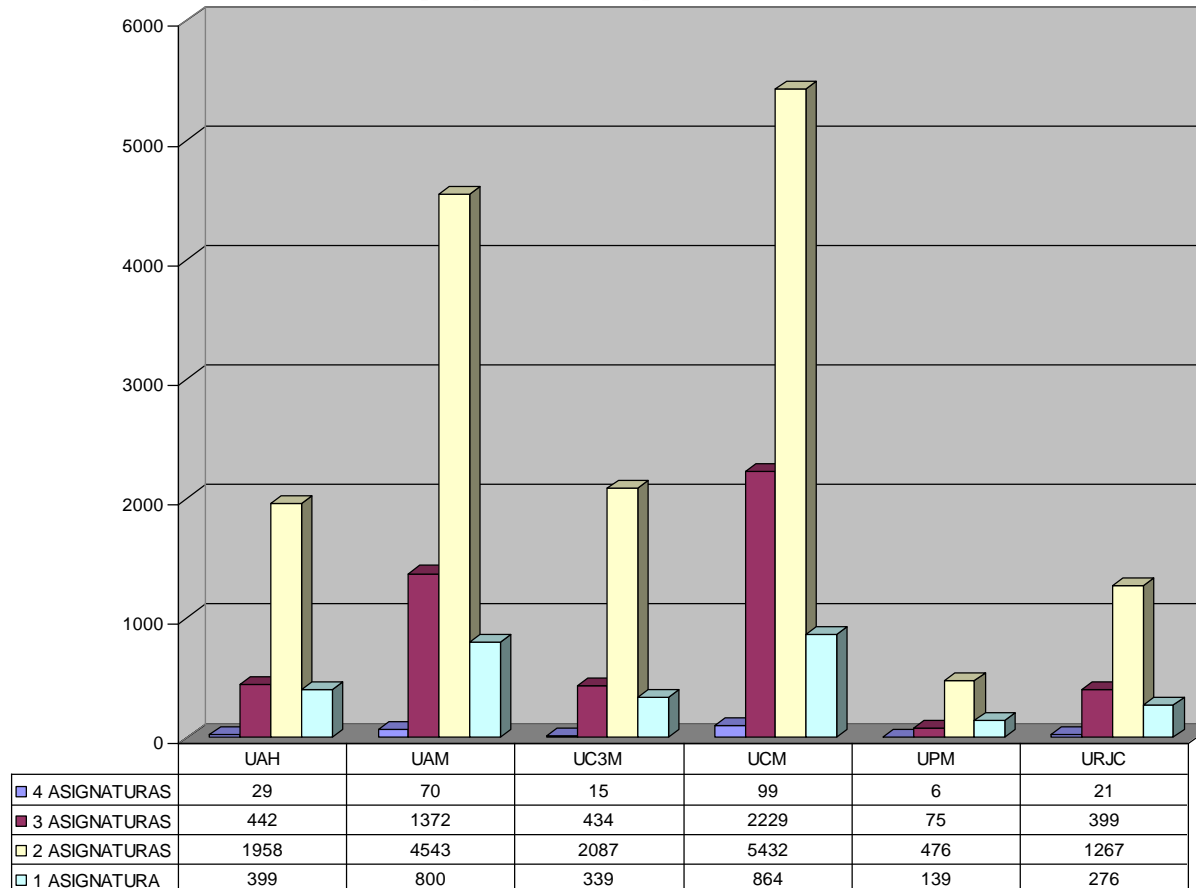


# Prueba de acceso a estudios universitarios

Distrito Único de **Madrid**

**2009 / 2010**

## DATOS POR UNIVERSIDAD (Específica)



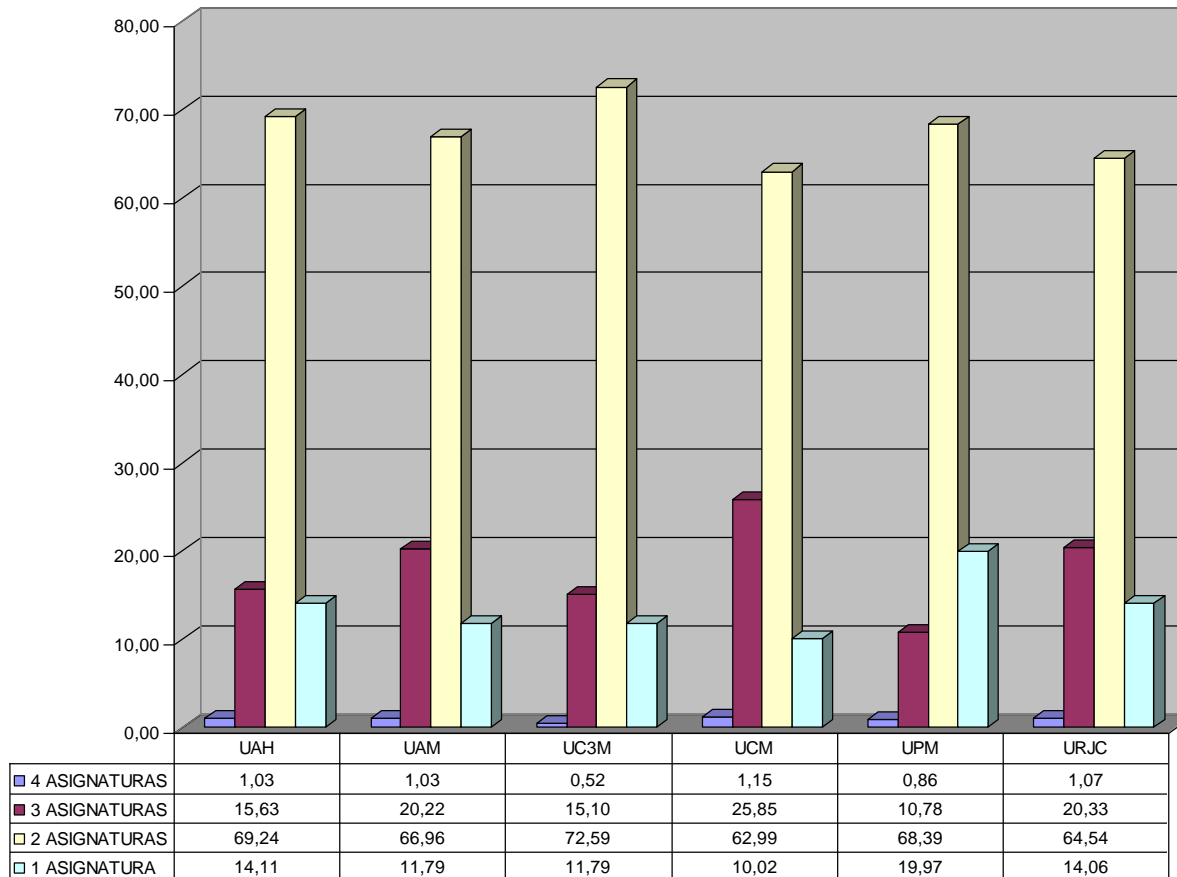
Alumnos presentados en fase específica  
valores absolutos por sede

# Prueba de acceso a estudios universitarios

Distrito Único de **Madrid**

2009 / 2010

## DATOS POR UNIVERSIDAD (Específica)



Alumnos presentados en fase específica  
valores porcentuales por sede