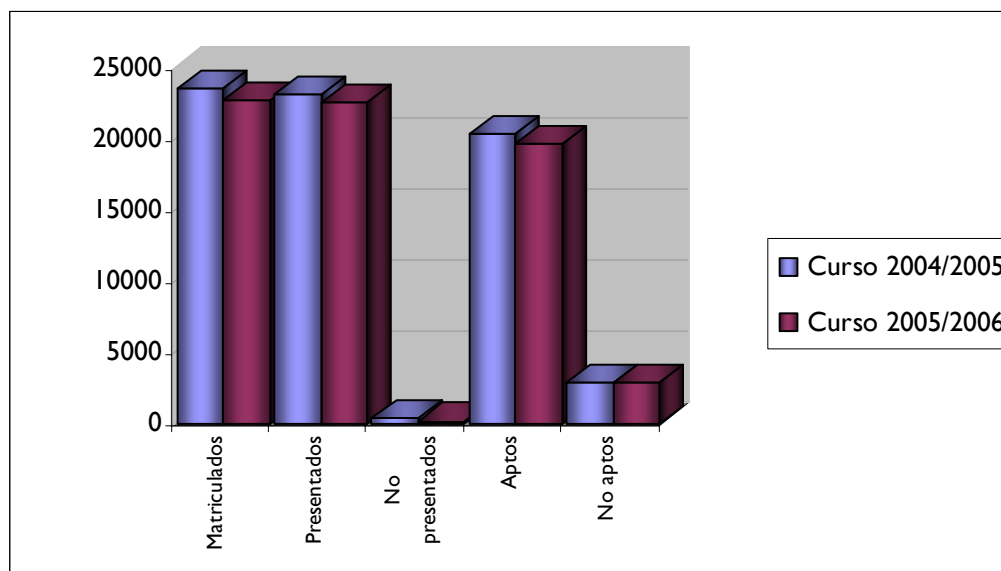
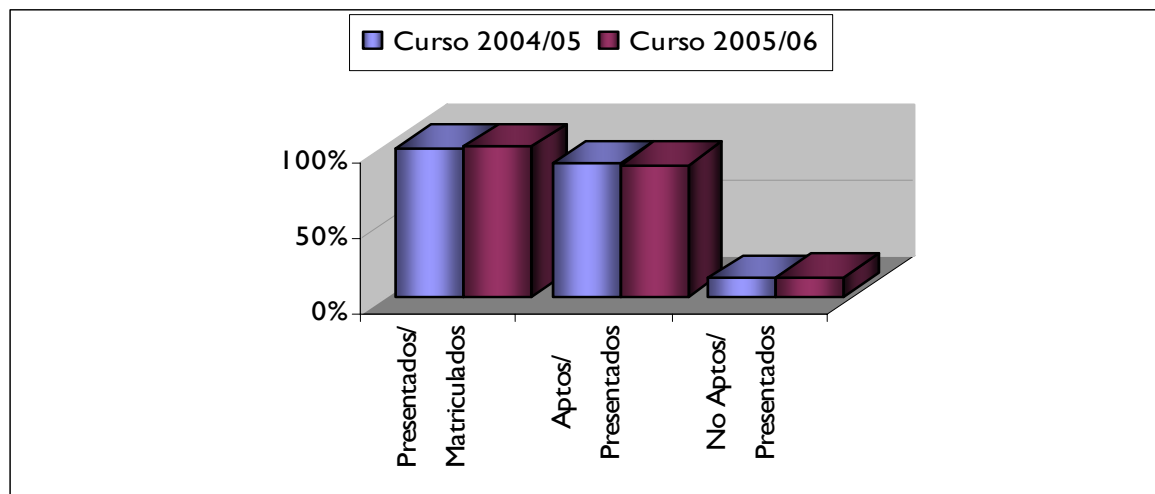


Estadísticas
Selectividad
Junio 2006

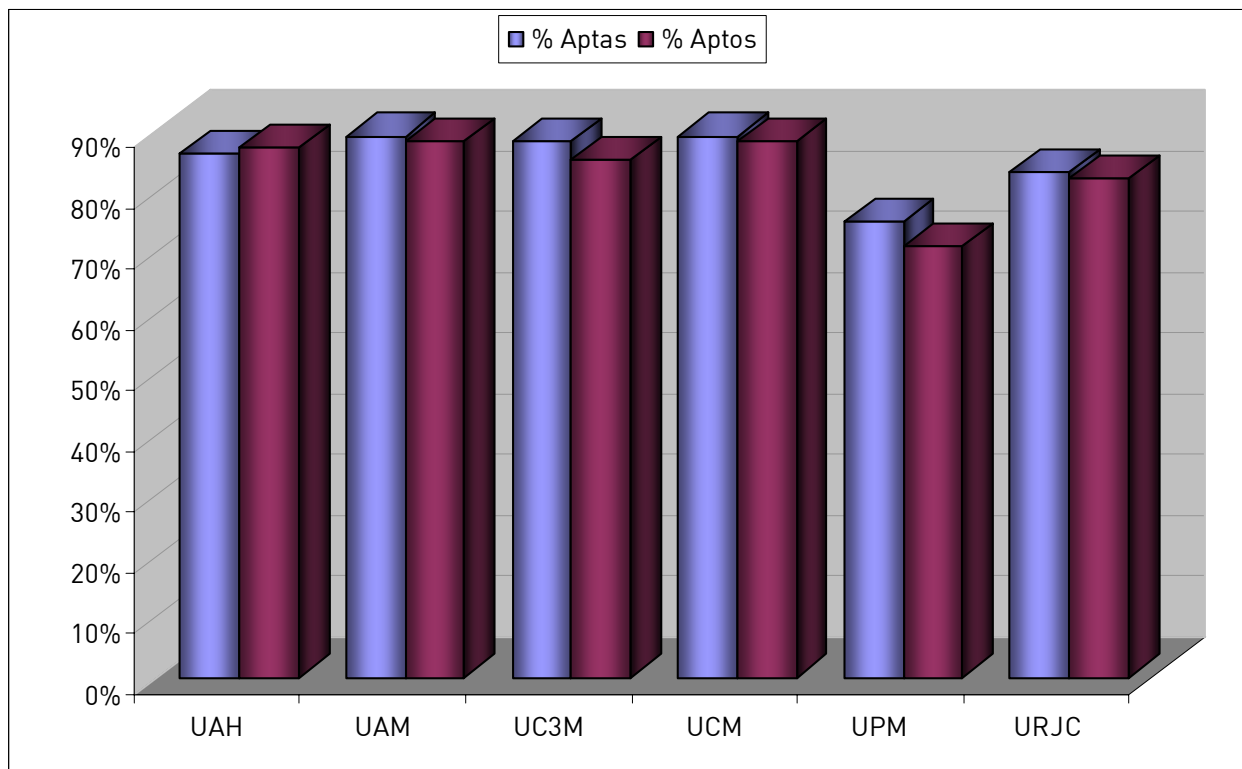
	Matriculados	Presentados	No presentados	Aptos	No aptos
Curso 2004/2005	23519	23123	396	20296	2817
Curso 2005/2006	22725	22585	140	19688	2897



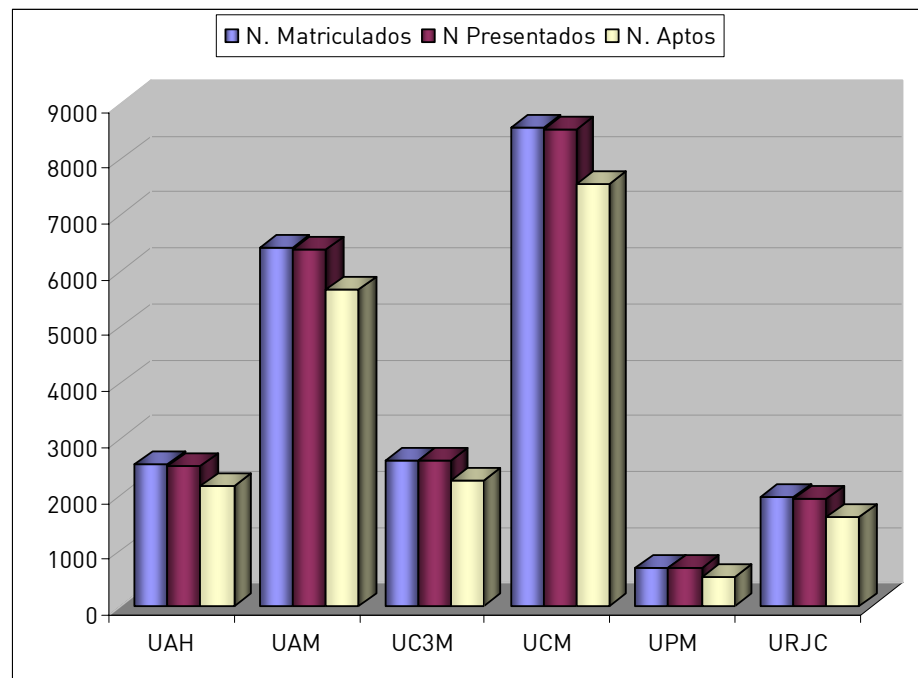
	Presentados/ Matriculados	Aptos/ Presentados	No Aptos/ Presentados
Curso 2004/05	98,32%	87,77%	12,18%
Curso 2005/06	99,38%	87,17%	12,83%



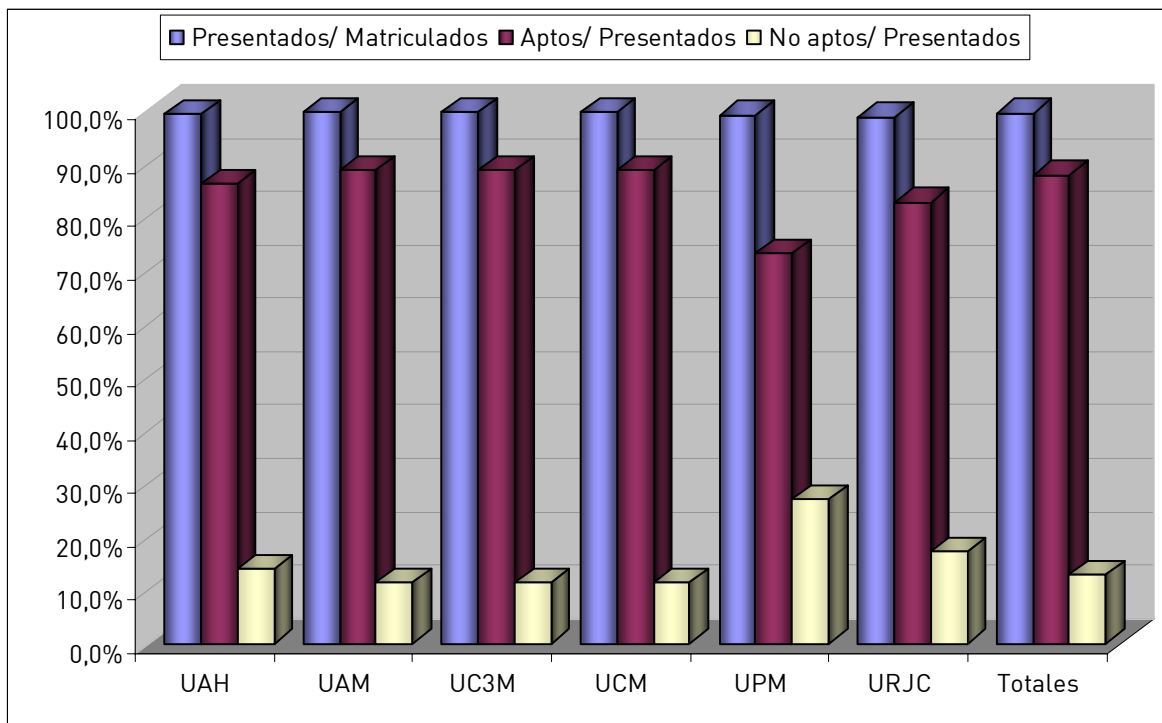
	UAH	UAM	UC3M	UCM	UPM	URJC
% Aptas	86%	89%	88%	89%	75%	83%
% Aptos	87%	88%	85%	88%	71%	82%



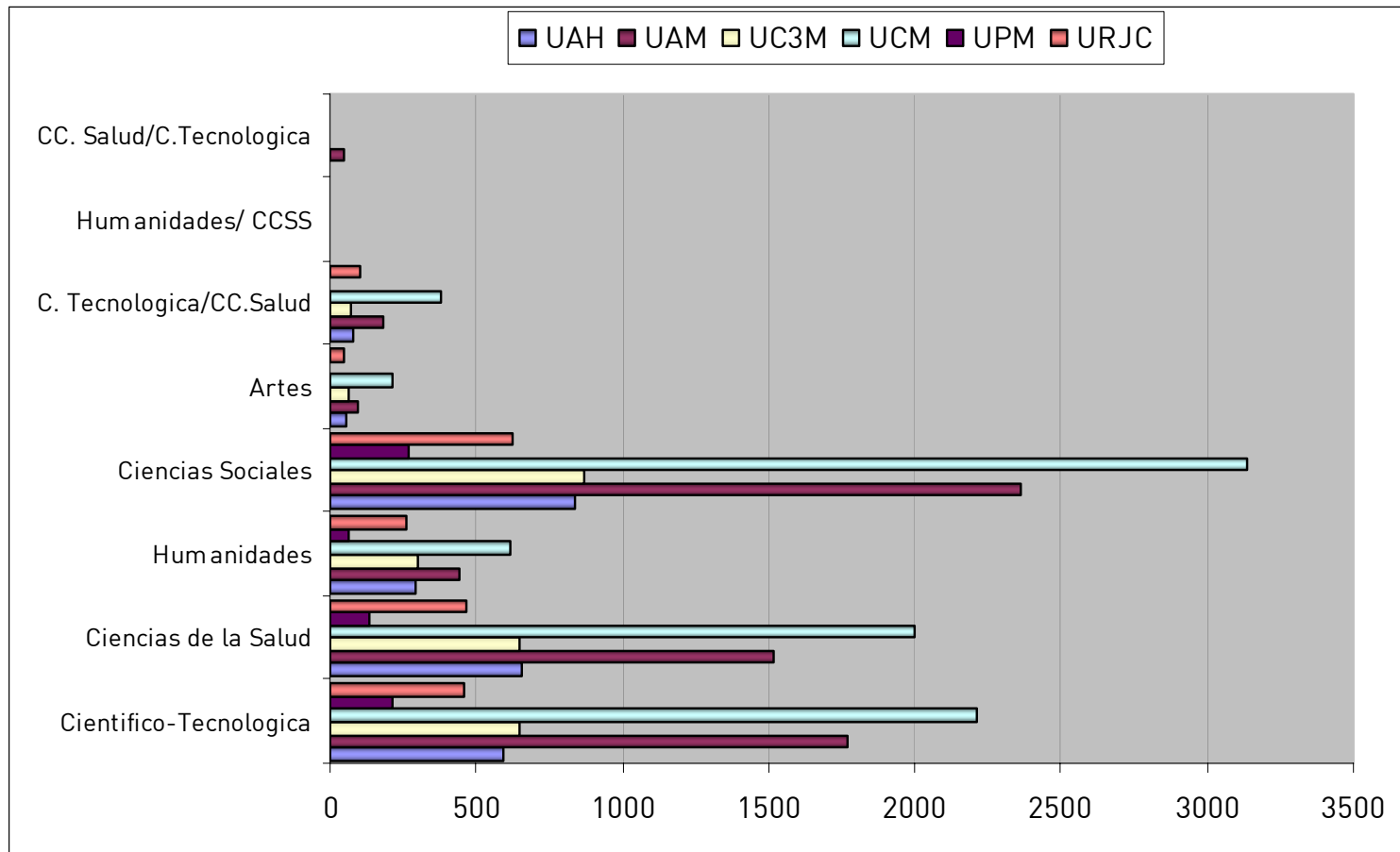
	N. Matriculados	N Presentados	N. Aptos
UAH	2515	2492	2148
UAM	6413	6387	5659
UC3M	2604	2589	2240
UCM	8554	8512	7551
UPM	688	681	498
URJC	1951	1924	1592



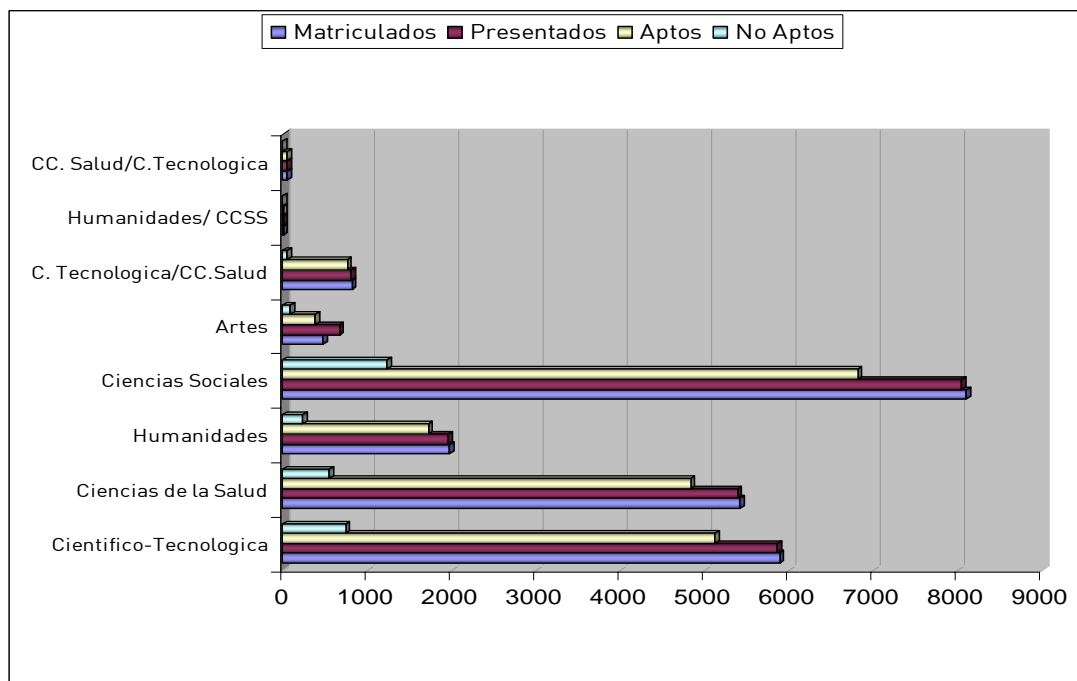
	UAH	UAM	UC3M	UCM	UPM	URJC	Totales
Presentados/ Matriculados	99,1%	99,6%	99,5%	99,5%	99,0%	98,6%	99,4%
Aptos/ Presentados	86,2%	88,6%	88,7%	88,7%	73,1%	82,7%	87,7%
No aptos/ Presentados	13,8%	11,4%	11,3%	11,3%	26,9%	17,3%	12,8%



	UAH	UAM	UC3M	UCM	UPM	URJC
Científico-Tecnológica	593	1767	647	2211	213	457
Ciencias de la Salud	654	1518	651	1996	133	467
Humanidades	294	439	297	619	65	260
Ciencias Sociales	835	2363	870	3138	271	621
Artes	55	98	64	210	0	47
C. Tecnológica/ CC. Salud	78	180	75	380	6	99
Humanidades/ CCSS	6	0	0	0	0	0
CC. Salud/ Tecnológica	0	48	0	0	0	0

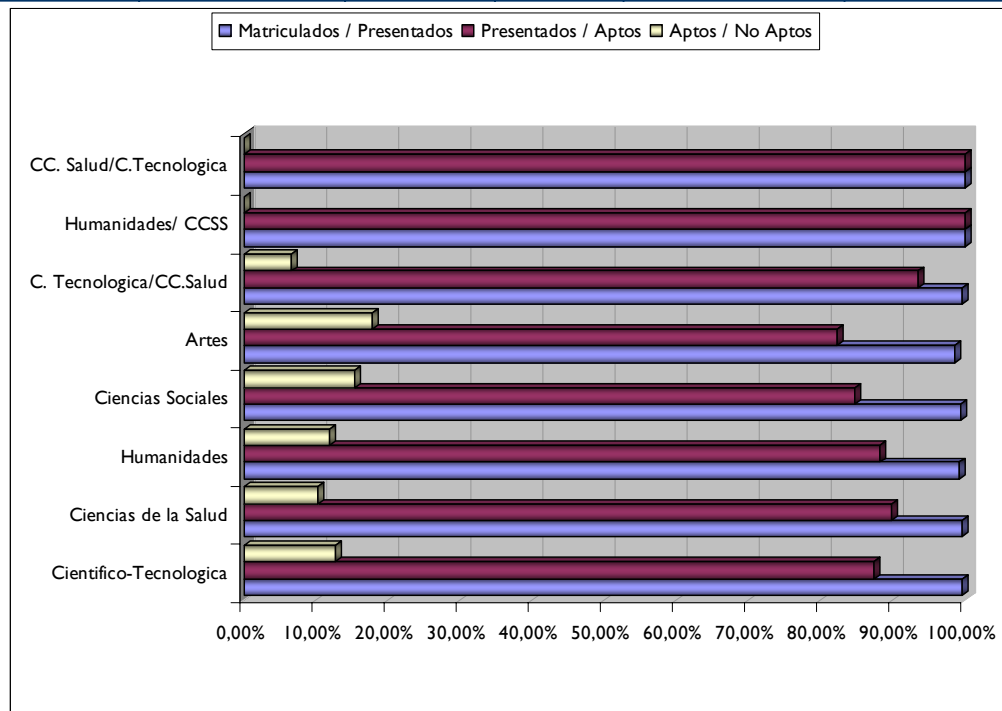


	Científico Tecnológica	Ciencias de la Salud	Humanidades	Ciencias Sociales	Artes	C. Tecnológica / CC.Salud	Humanidades / CCSS	CC. Salud/ C.Tecnológica
Matriculados	5888	5419	1974	8098	474	818	6	48
Presentados	5864	5390	1956	8040	667	814	6	48
Aptos	5122	4834	1724	6810	384	760	6	48
No Aptos	742	556	232	1230	83	54	0	0



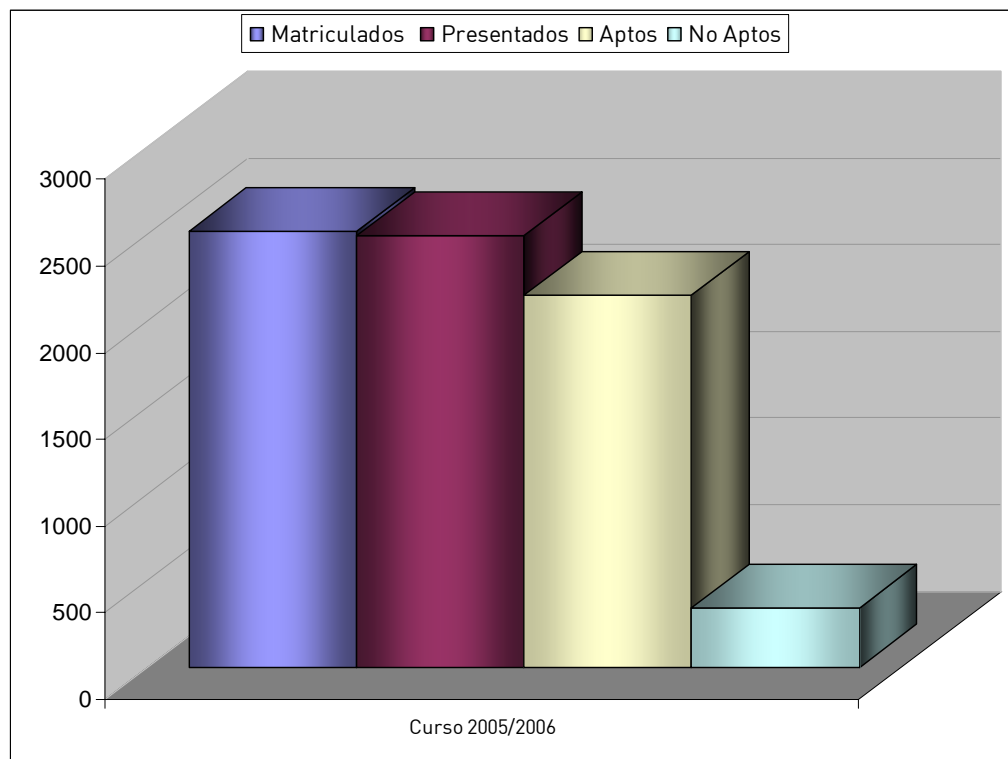


	Científico-Tecnológica	Ciencias de la Salud	Humanidades	Ciencias Sociales	Artes	C. Tecnológica / CC.Salud	Humanidades / CCSS	CC. Salud /C.Tecnológica
Matriculados / Presentados	99,60%	99,50%	99,10%	99,30%	98,50%	99,50%	100%	100%
Presentados / Aptos	87,30%	89,70%	88,10%	84,70%	82,20%	93,40%	100%	100%
Aptos / No Aptos	12,70%	10,30%	11,90%	15,30%	17,80%	6,60%	0	0

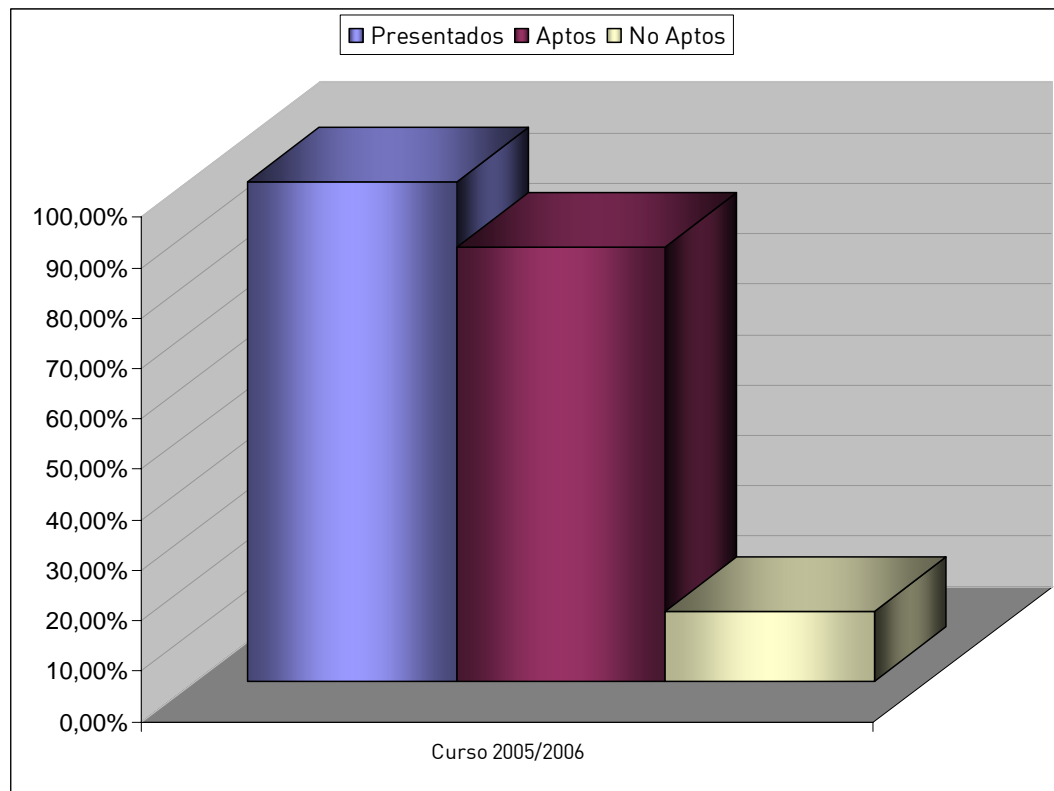


Resultados de la
Universidad de Alcalá de Henares

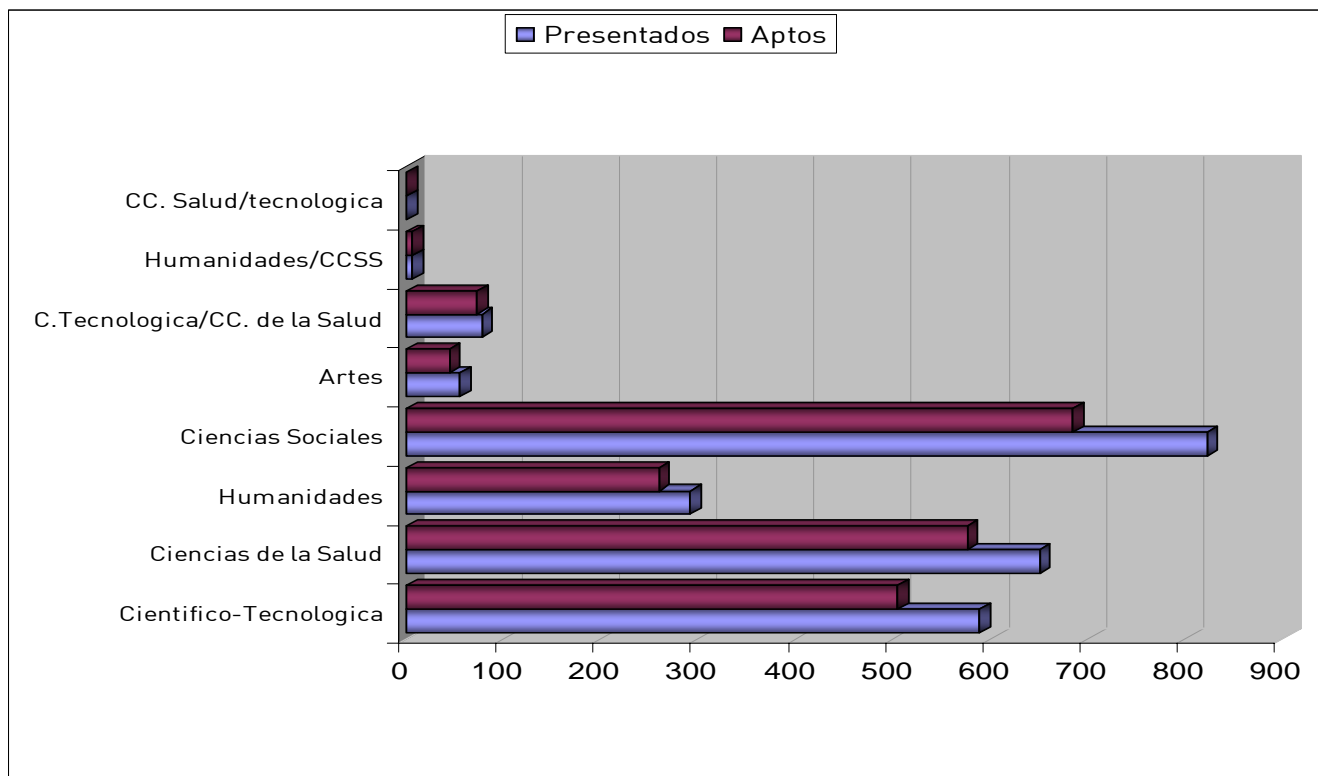
	Curso 2005/2006
Matriculados	2515
Presentados	2492
Aptos	2148
No Aptos	344



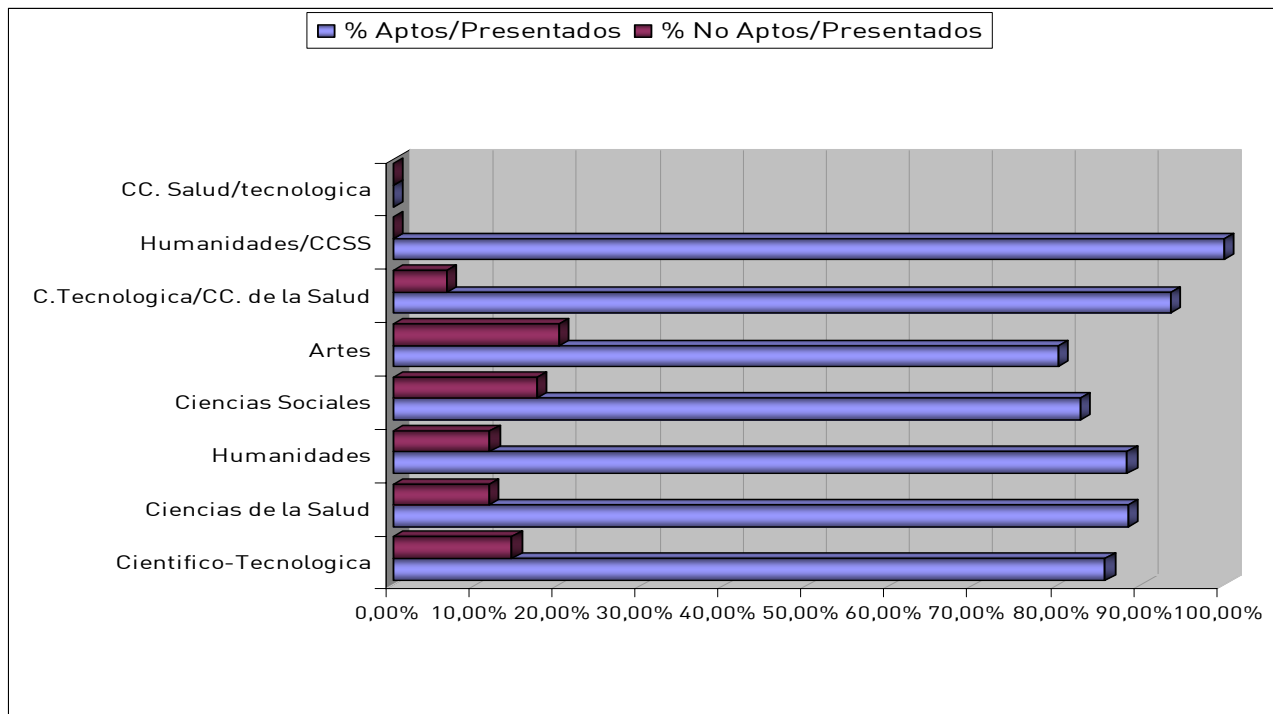
	Curso 2005/2006
Presentados	99,10%
Aptos	86,20%
No Aptos	13,80%



	Científico-Tecnológica	Ciencias de la Salud	Humanidades	Ciencias Sociales	Artes	C.Tecnológica/CC. de la Salud	Humanidades /CCSS	CC. Salud/Tecnológica
Presentados	589	650	292	822	55	78	6	0
Aptos	505	576	259	685	44	73	6	0

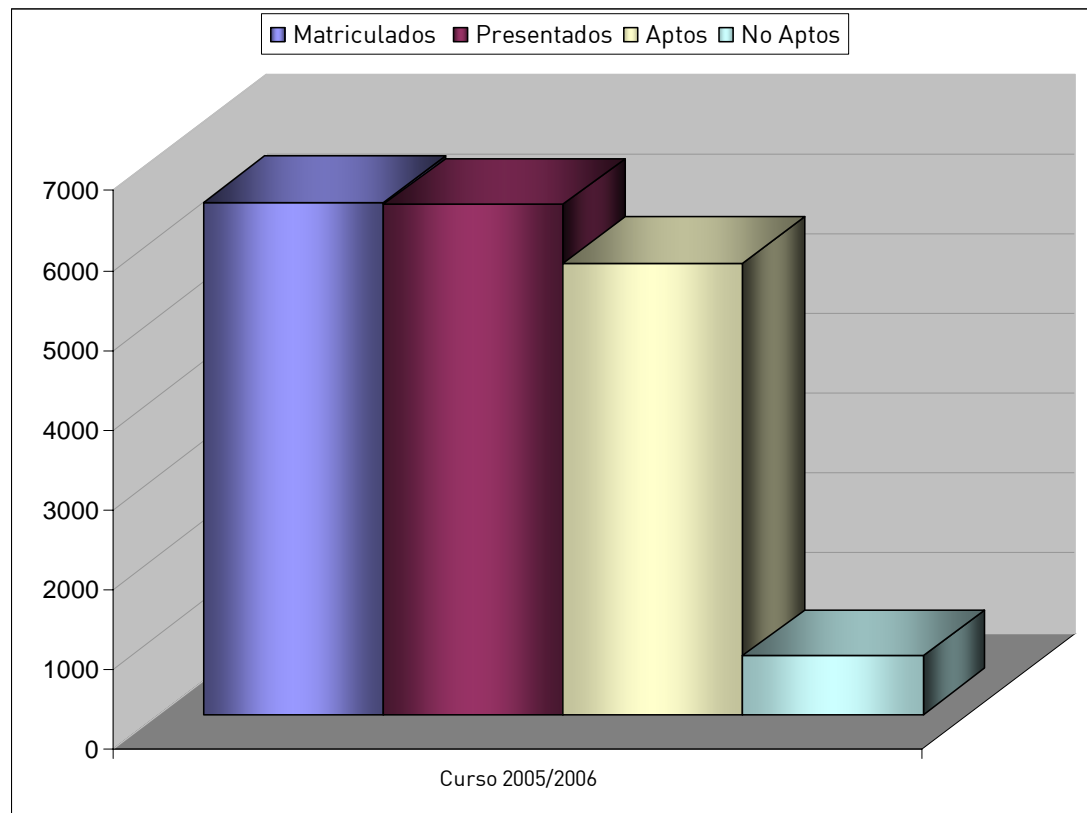


	Científico-Tecnológica	Ciencias de la Salud	Humanidades	Ciencias Sociales	Artes	C.Tecnológica/CC. de la Salud	Humanidades/CCSS	CC. Salud/tecnológica
% Aptos/ Presentados	85,70%	88,50%	88,40%	82,80%	80%	93,60%	100%	0%
No Aptos/ Presentados	14,30%	11,50%	11,60%	17,20%	20%	6,40%	0%	0%

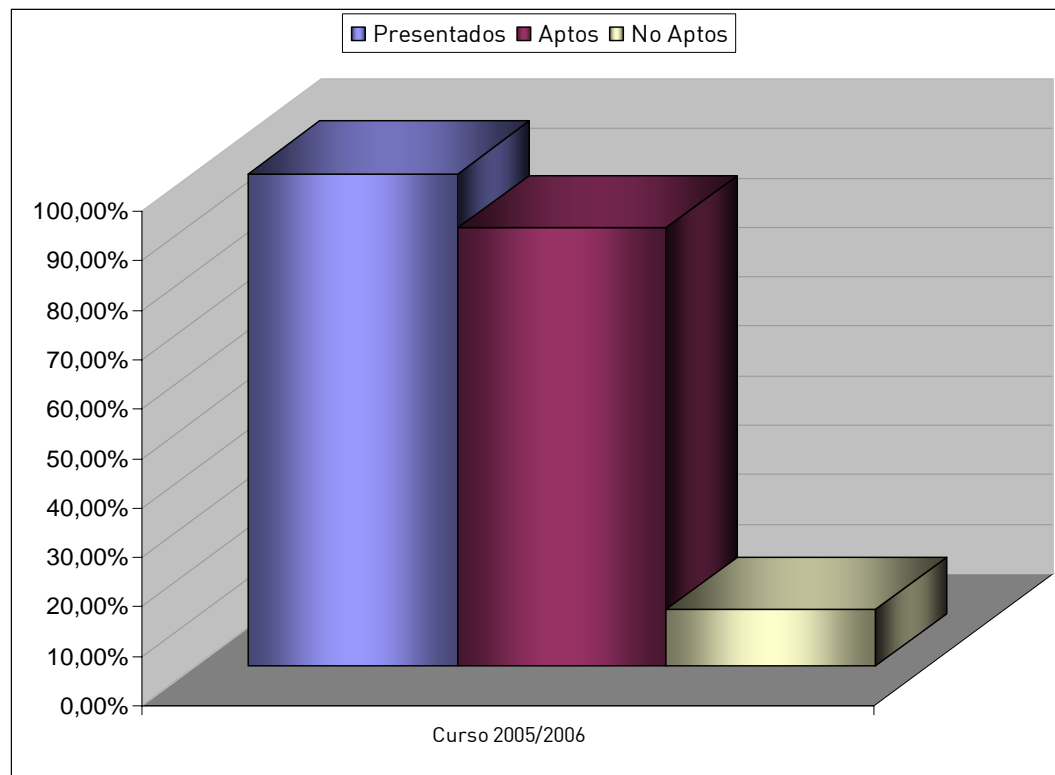


Resultados de la
Universidad de Autónoma de Madrid

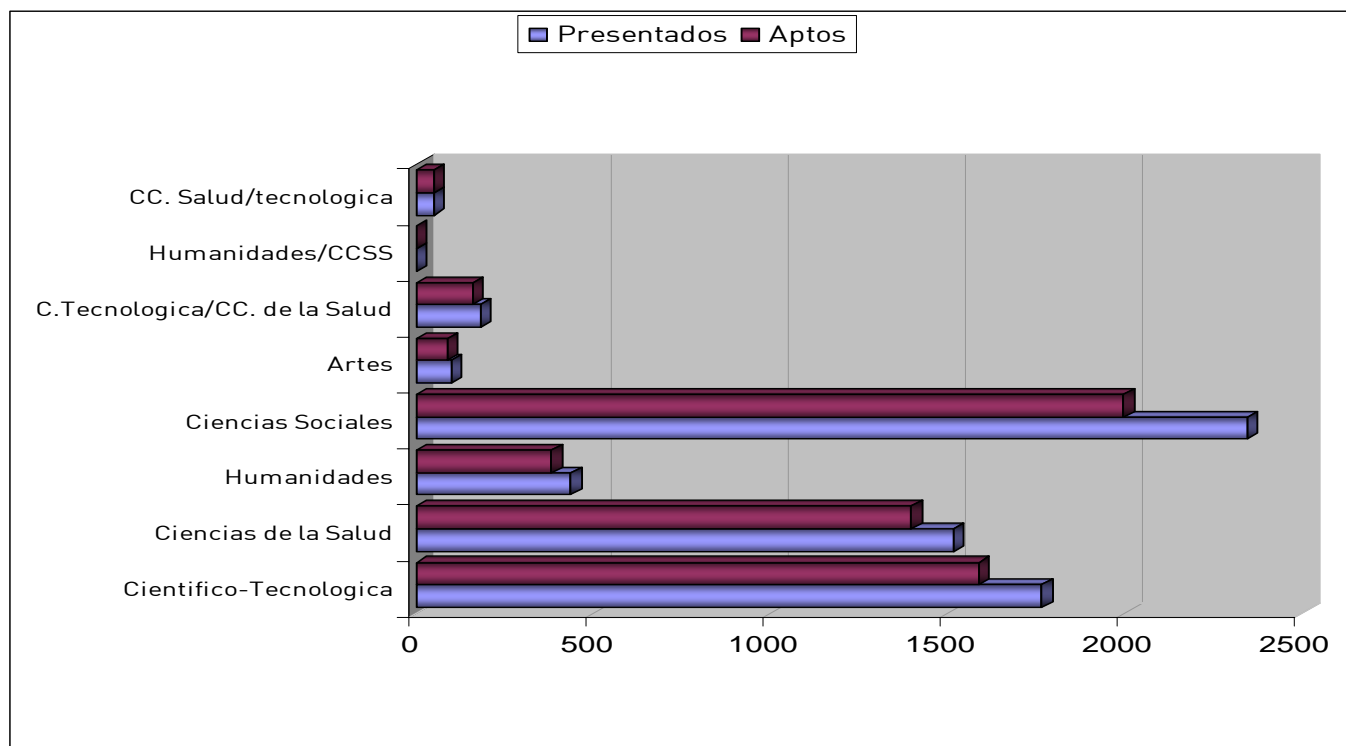
	Curso 2005/2006
Matriculados	6413
Presentados	6387
Aptos	5659
No Aptos	728



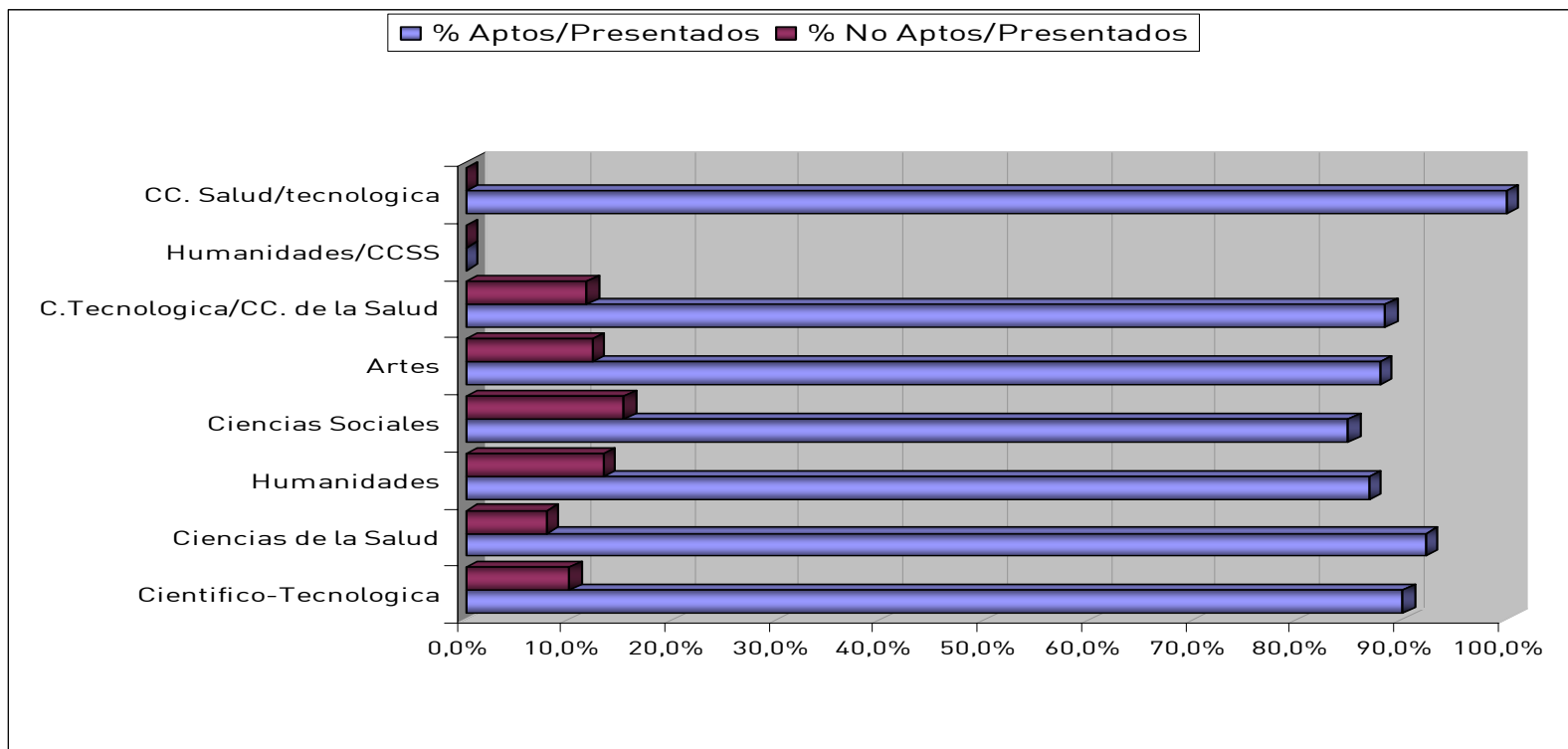
	Curso 2005/2006
Presentados	99,10%
Aptos	86,20%
No Aptos	13,80%



	Científico-Tecnológica	Ciencias de la Salud	Humanidades	Ciencias Sociales	Artes	C.Tecnológica /CC. de la Salud	Humanidades /CCSS	CC. Salud/tecnológica
Presentados	1766	1515	436	2346	97	179	0	48
Aptos	1589	1399	381	1997	86	159	0	48

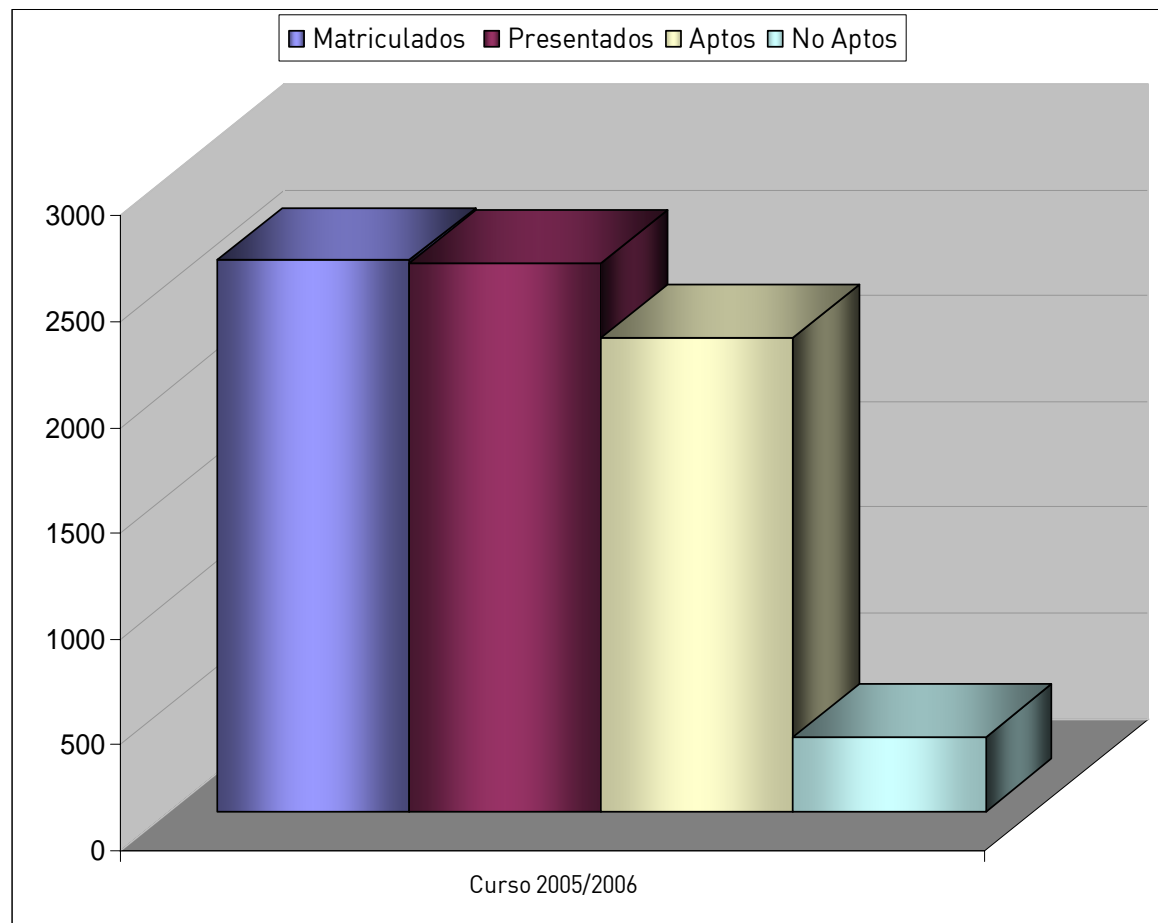


	Científico-Tecnológica	Ciencias de la Salud	Humanidades	Ciencias Sociales	Artes	C.Tecnológica/CC. de la Salud	Humanidades /CCSS	CC. Salud/Tecnológica
% Aptos/Presentados	90,0%	92,2%	86,8%	84,8%	87,8%	88,3%	0,0%	100,0%
% No Aptos/Presentados	10,0%	7,8%	13,2%	15,2%	12,2%	11,7%	0,0%	0,0%

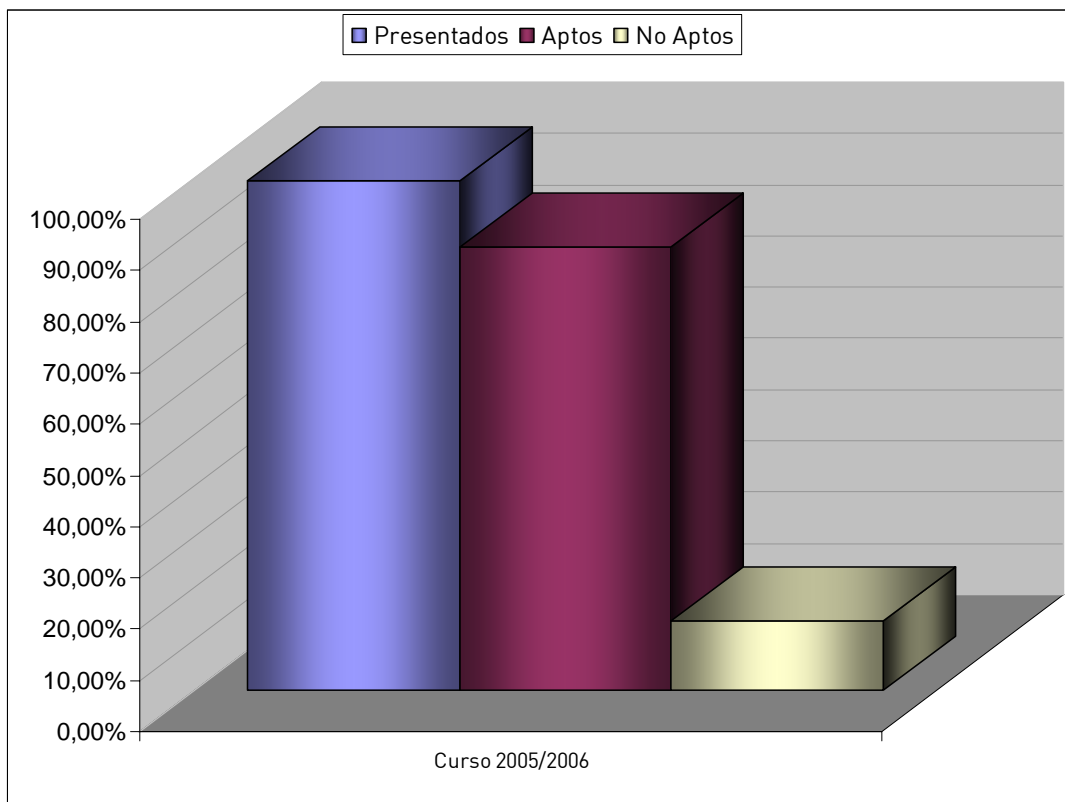


Resultados de la
Universidad de Carlos III de Madrid

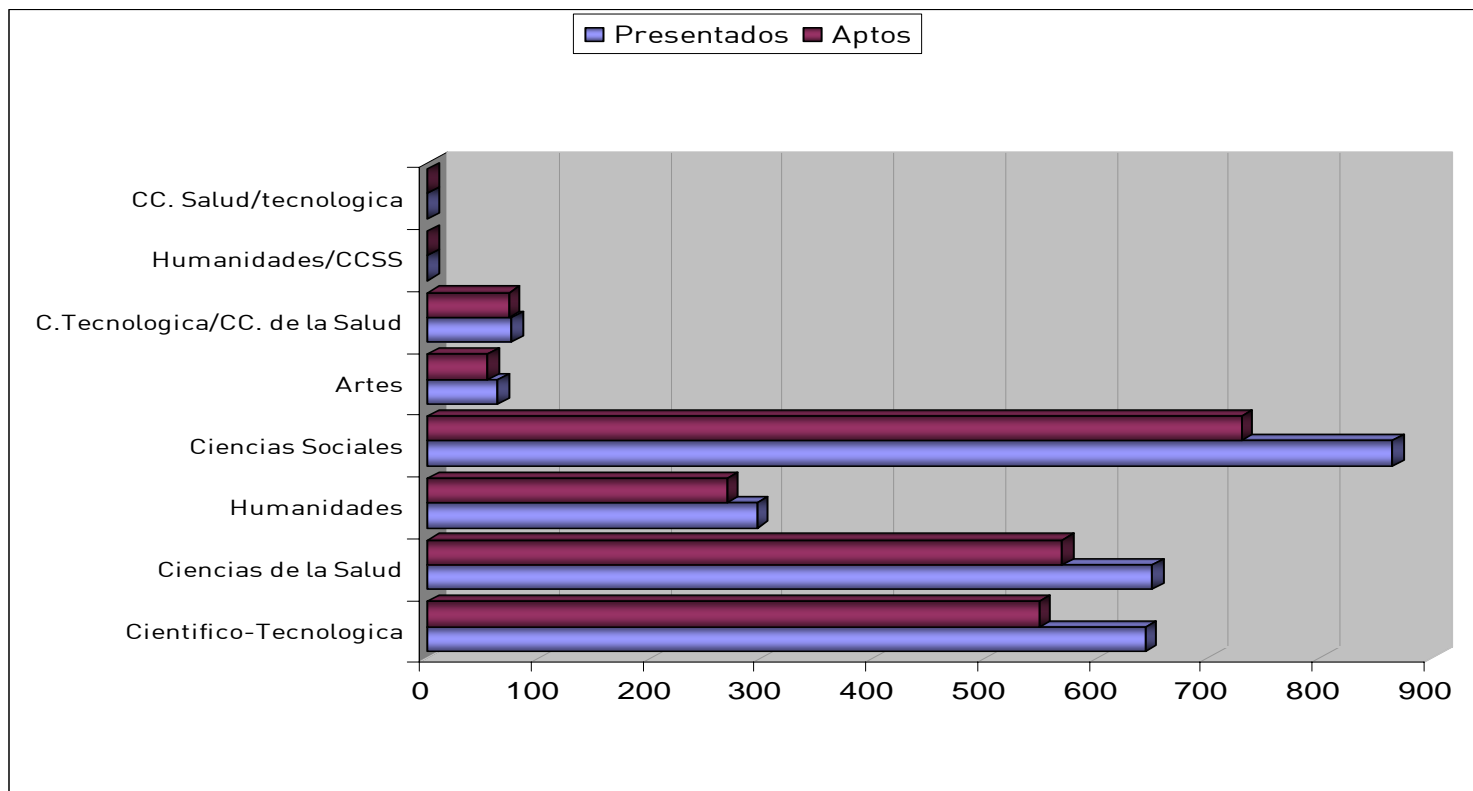
	Curso 2005/2006
Matriculados	2604
Presentados	2589
Aptos	2240
No Aptos	349



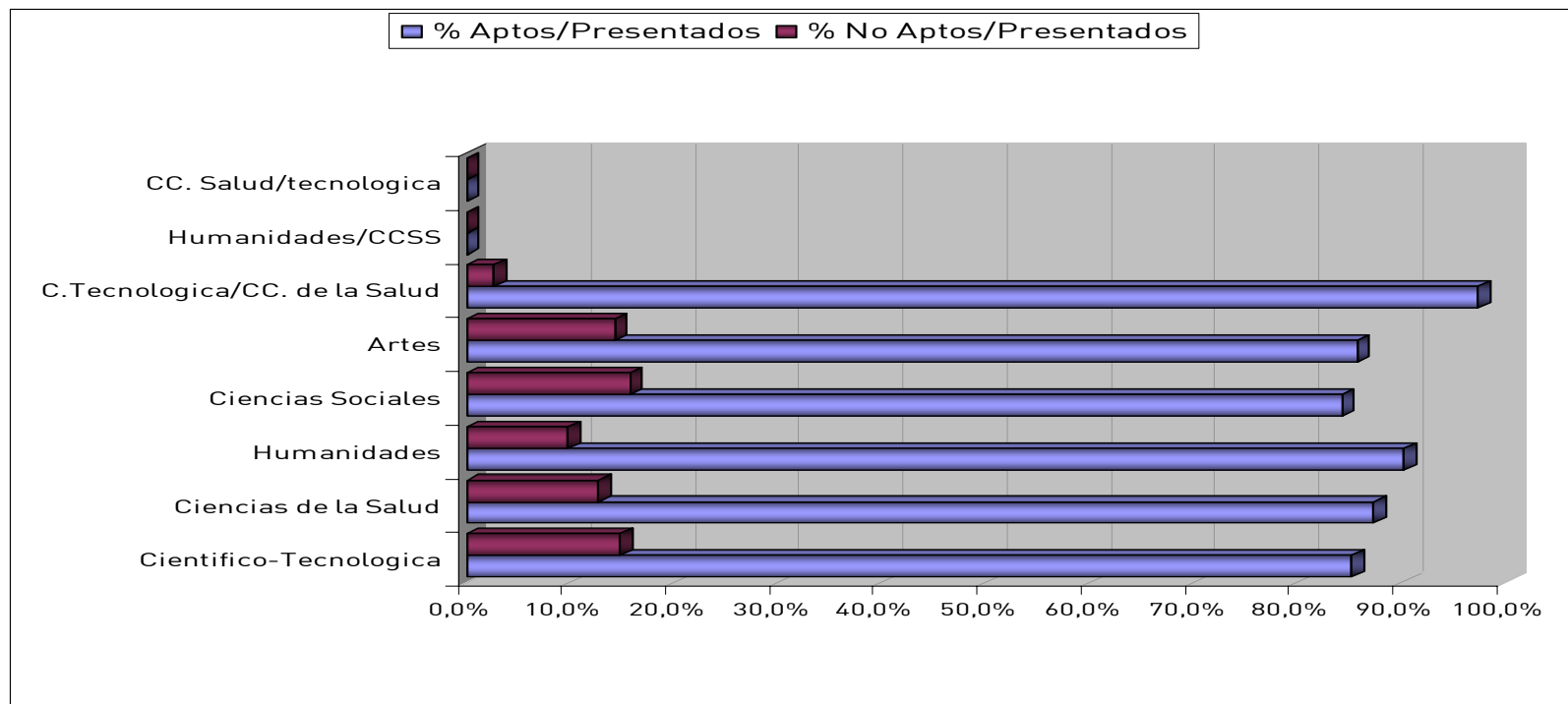
	Curso 2005/2006
Presentados	99,40%
Aptos	86,50%
No Aptos	13,50%



	Científico-Tecnológica	Ciencias de la Salud	Humanidades	Ciencias Sociales	Artes	C.Tecnológica /CC. de la Salud	Humanidades /CCSS	CC. Salud/tecnológica
Presentados	643	649	295	864	63	75	0	0
Aptos	548	568	268	729	54	73	0	0

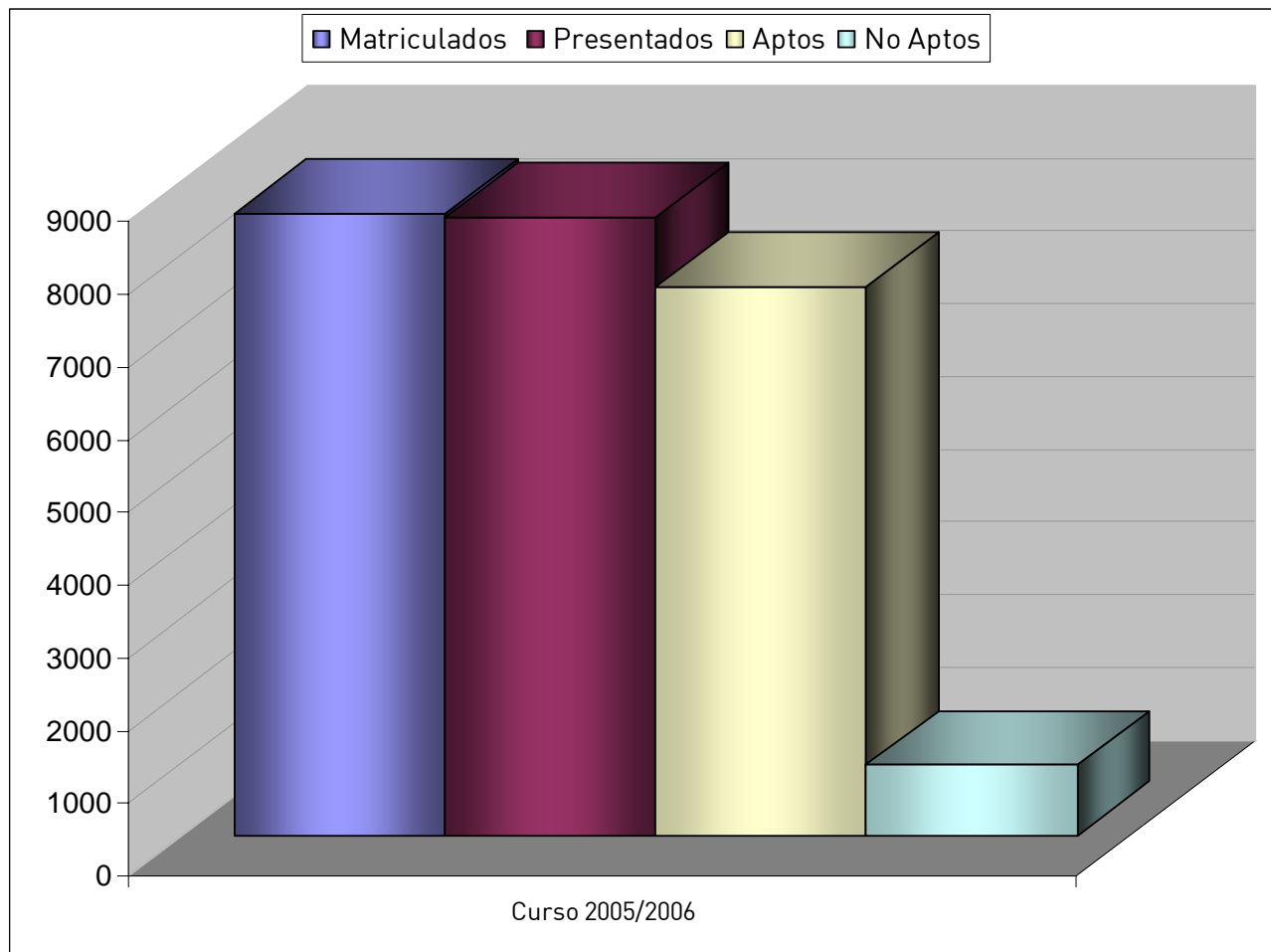


	Científico-Tecnológico	Ciencias de la Salud	Humanidades	Ciencias Sociales	Artes	C. Tecnológica /CC. de la Salud	Humanidades /CCSS	CC. Salud/tecnológica
% Aptos/Presentados	85,2%	87,3%	90,2%	84,2%	85,7%	97,3%	0,0%	0,0%
% No Aptos/Presentados	14,8%	12,7%	9,8%	15,8%	14,3%	2,7%	0,0%	0,0%

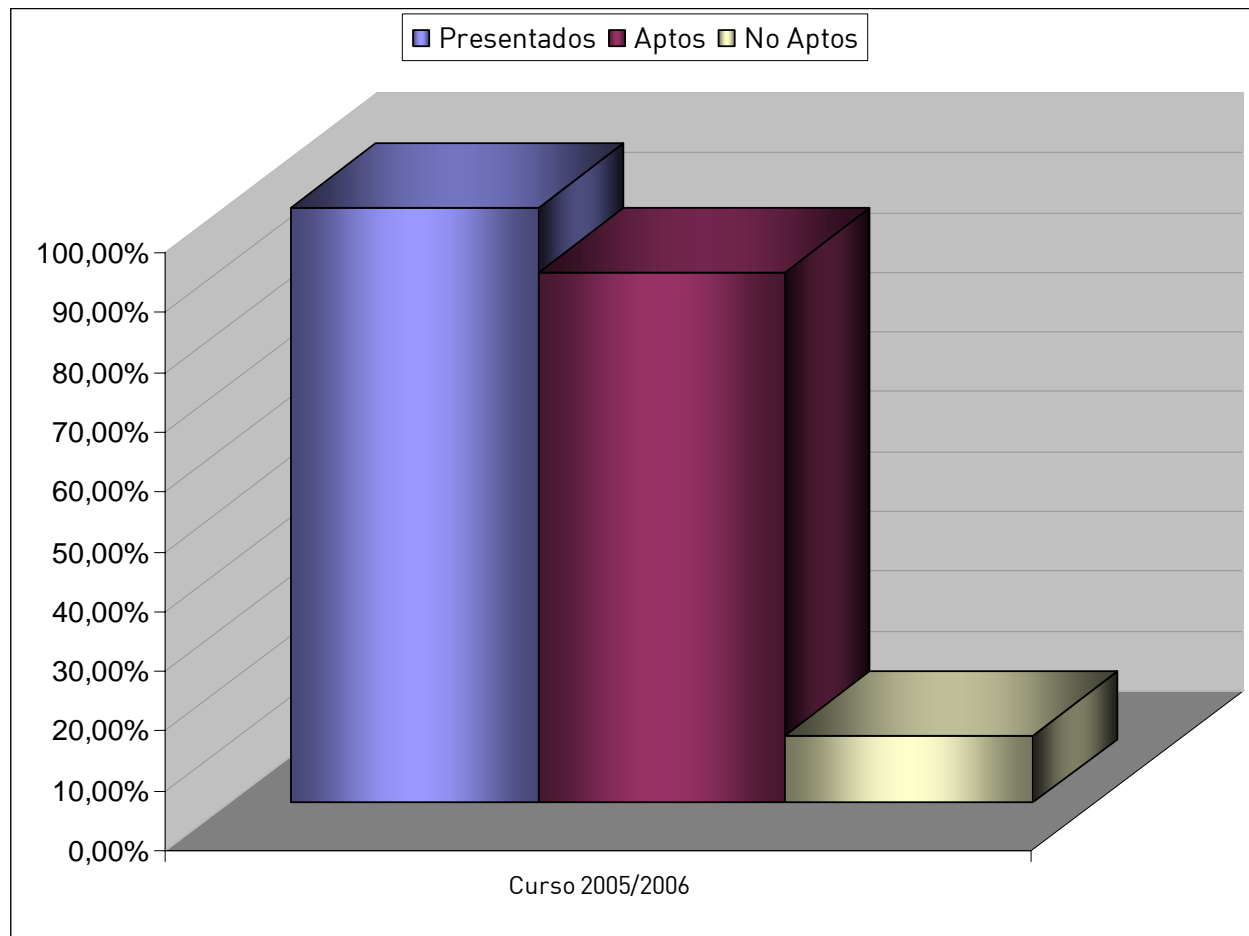


Resultados de la
Universidad de Complutense
de Madrid

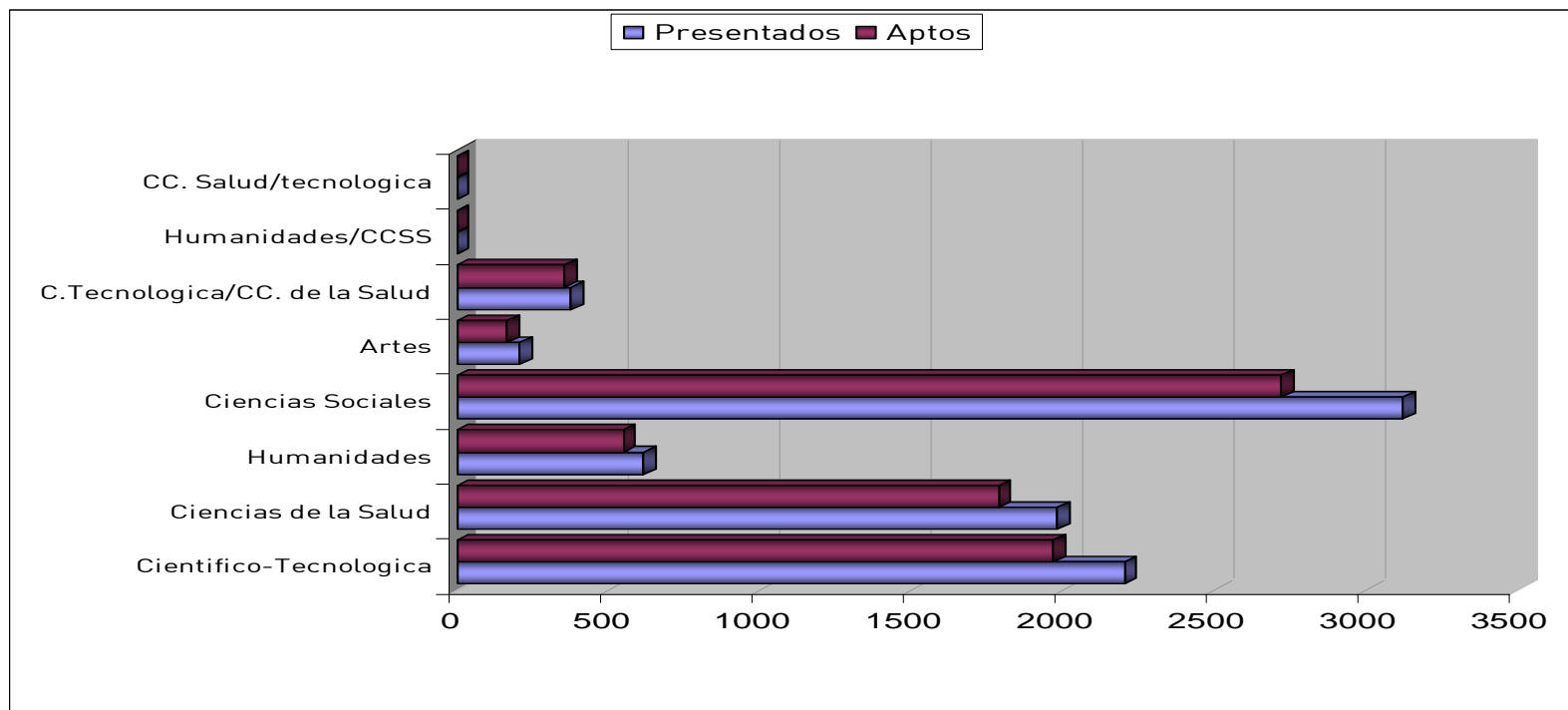
	Curso 2005/2006
Matriculados	8554
Presentados	8512
Aptos	7551
No Aptos	961



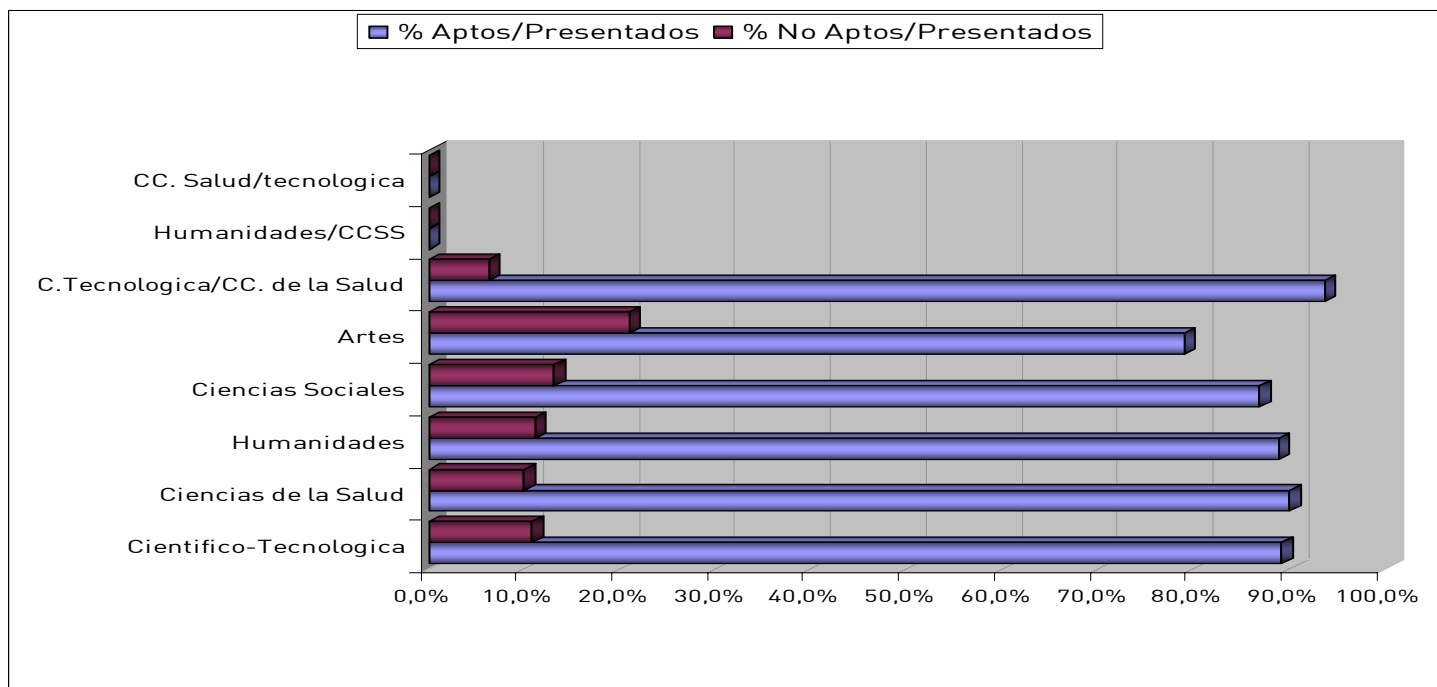
	Curso 2005/2006
Presentados	99,50%
Aptos	88,70%
No Aptos	11,30%



	Científico-Tecnológica	Ciencias de la Salud	Humanidades	Ciencias Sociales	Artes	C.Tecnologica /CC. de la Salud	Humanidades /CCSS	CC. Salud/tecnologica
Presentados	2203	1983	616	3124	207	379	0	0
Aptos	1968	1790	549	2722	166	356	0	0

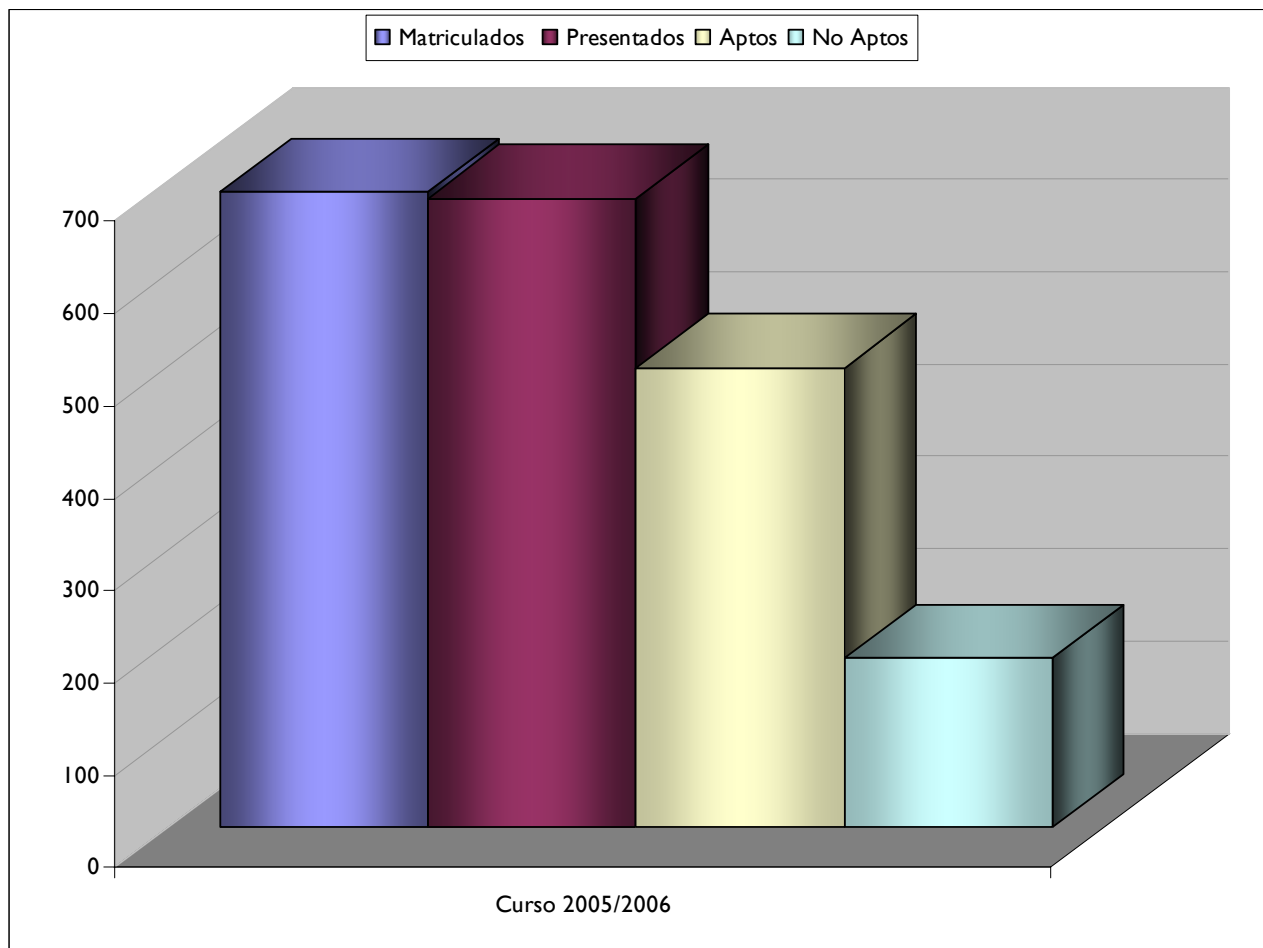


	Científico-Tecnológica	Ciencias de la Salud	Humanidades	Ciencias Sociales	Artes	Tecnológica /CC. de la Salud	Humanidades /CCSS	CC. Salud/tecnológica
% Aptos/ Presentados	89,2%	90,0%	88,8%	86,9%	79,0%	93,7%	0,0%	0,0%
% No Aptos/ Presentados	10,8%	10,0%	11,2%	13,1%	21,0%	6,3%	0,0%	0,0%

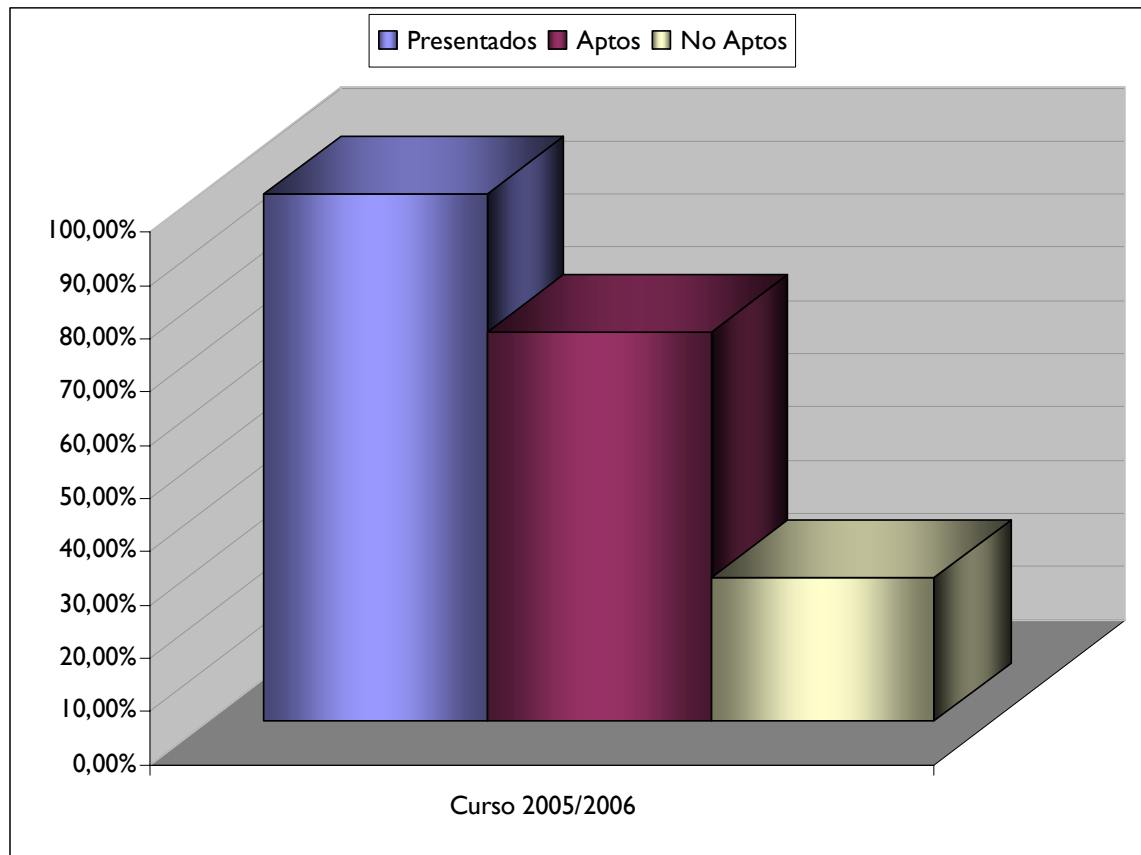


Resultados de la
Universidad de Politécnica
de Madrid

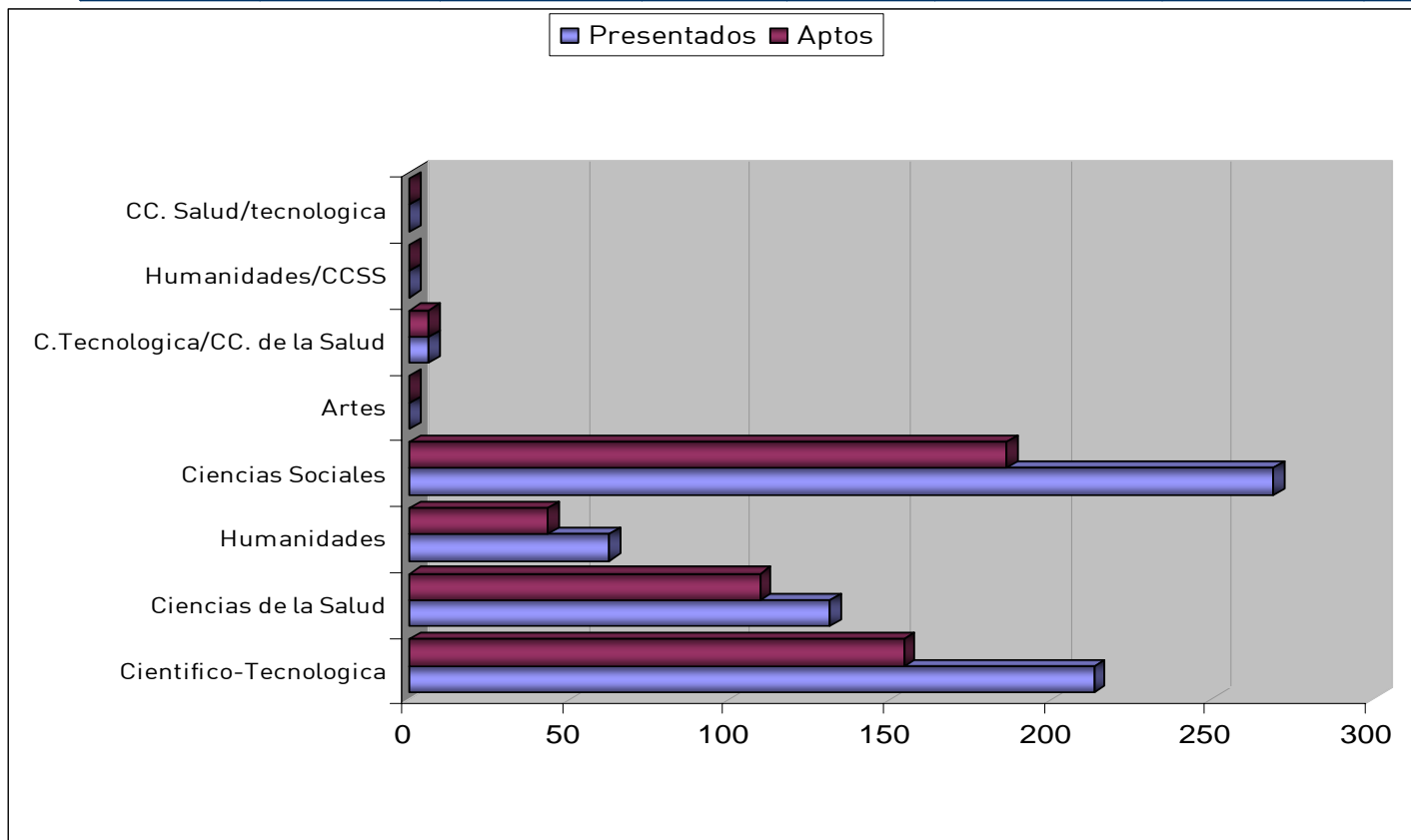
	Curso 2005/2006
Matriculados	688
Presentados	681
Aptos	498
No Aptos	183



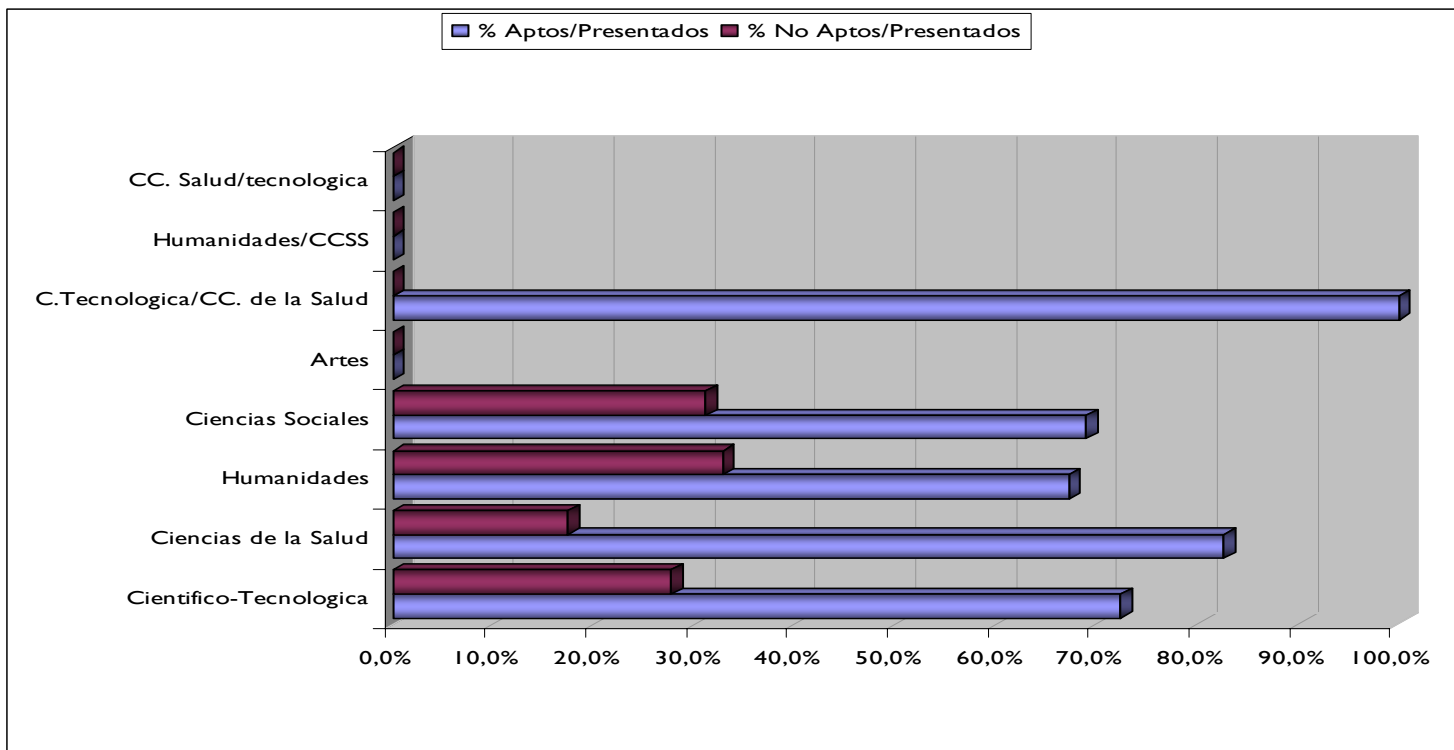
	Curso 2005/2006
Presentados	99,00%
Aptos	73,10%
No Aptos	26,90%



	Científico-Tecnológica	Ciencias de la Salud	Humanidades	Ciencias Sociales	Artes	Tecnológica /CC. de la Salud	Humanidades /CCSS	CC. Salud/ Tecnológica
Presentados	213	131	62	269	0	6	0	0
Aptos	154	109	43	186	0	6	0	0

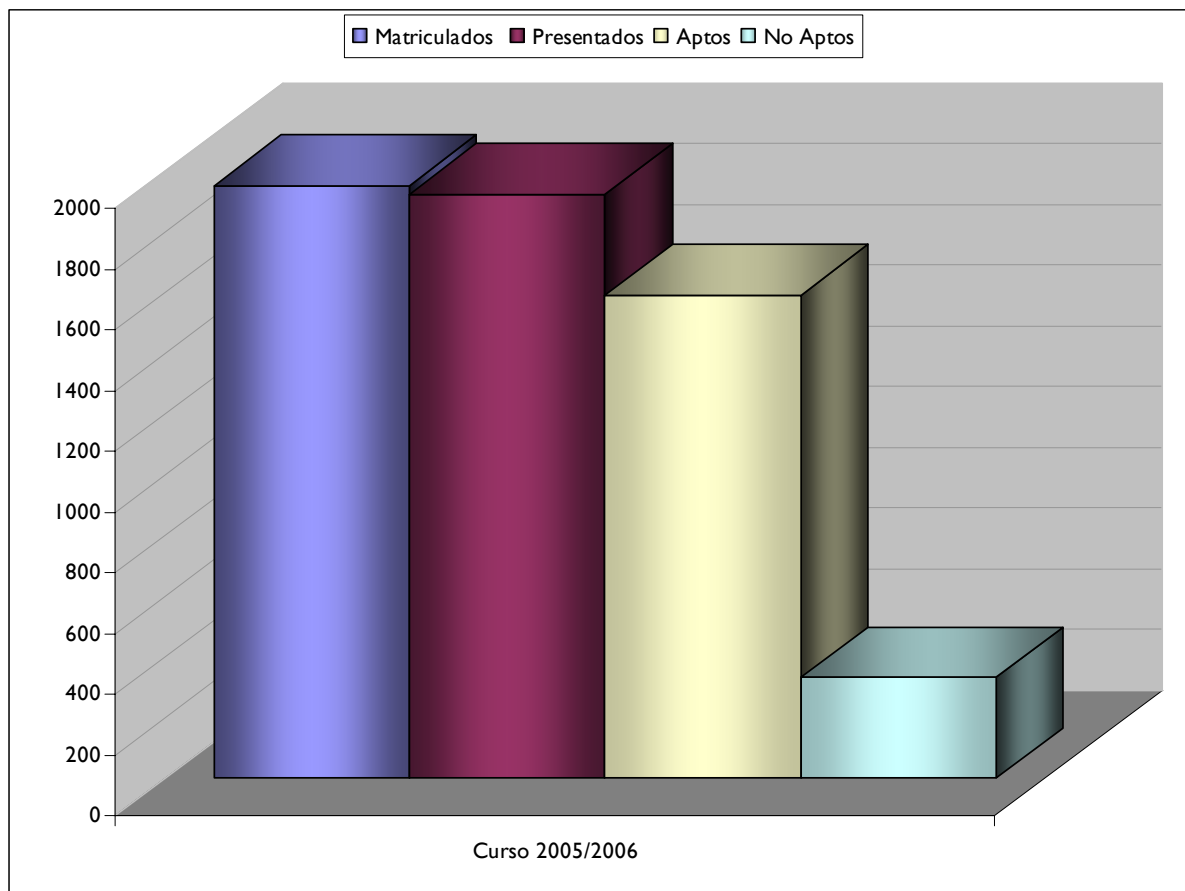


	Científico-Tecnológica	Ciencias de la Salud	Humanidades	Ciencias Sociales	Artes	Tecnológica /CC. de la Salud	Humanidades /CCSS	CC. Salud/tecnológica
% Aptos/Presentados	72,3%	82,6%	67,2%	68,9%	0,0%	100,0%	0,0%	0,0%
% No Aptos/Presentados	27,7%	17,4%	32,8%	31,1%	0,0%	0,0%	0,0%	0,0%

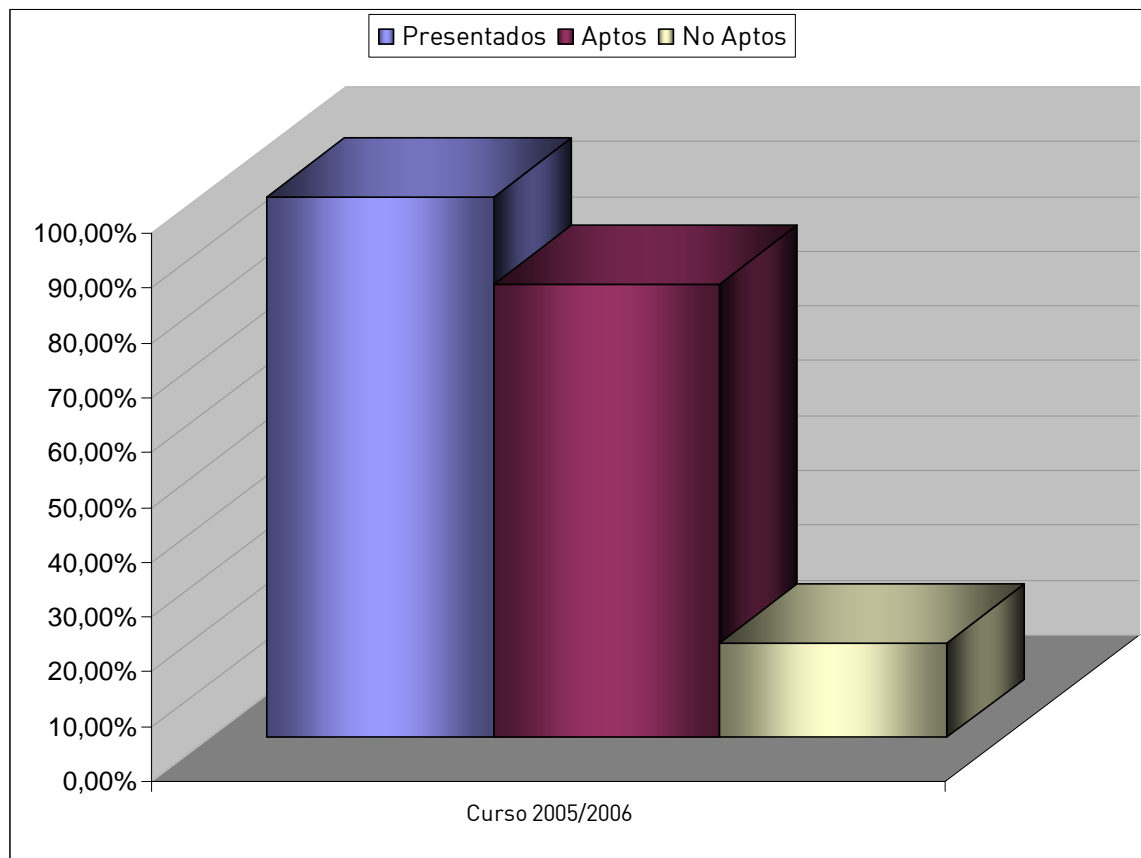


Resultados de la
Universidad Rey Juan Carlos

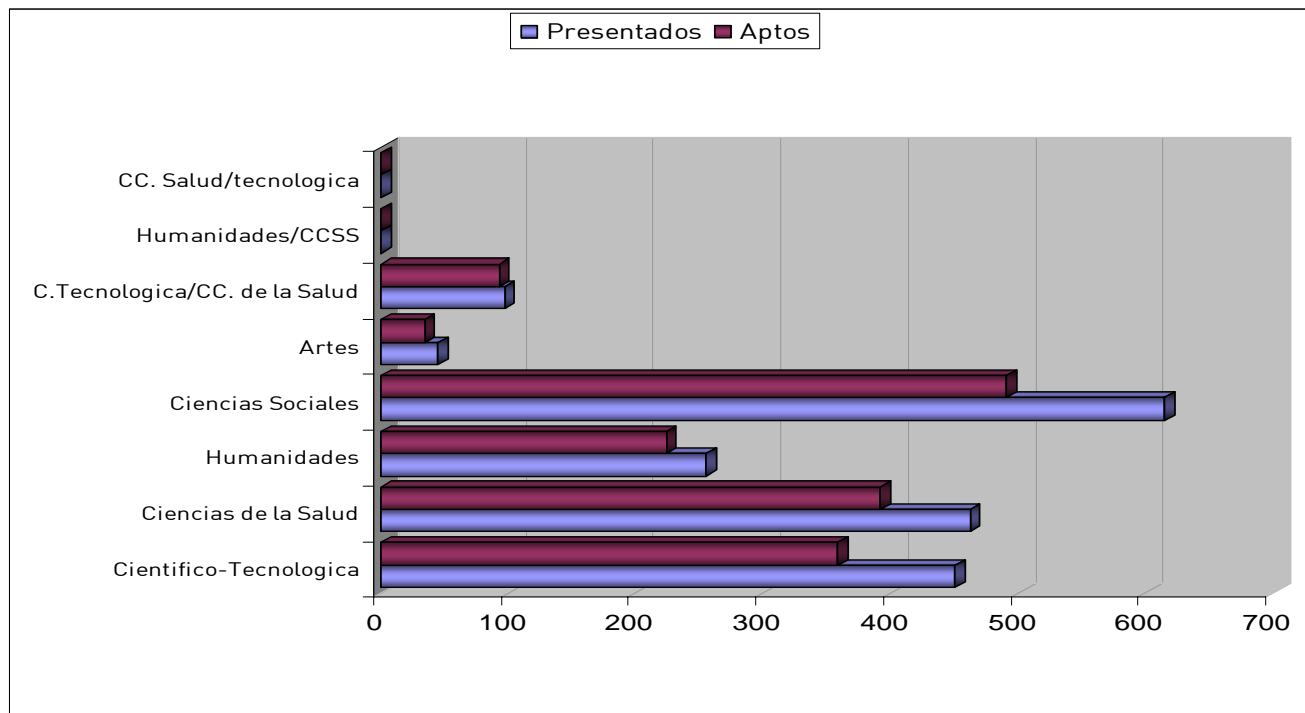
	Curso 2005/2006
Matriculados	1951
Presentados	1924
Aptos	1592
No Aptos	332



	Curso 2005/2006
Presentados	98,60%
Aptos	82,70%
No Aptos	17,30%



	Científico-Tecnológica	Ciencias de la Salud	Humanidades	Ciencias Sociales	Artes	Tecnológica /CC. de la Salud	Humanidades /CCSS	CC. Salud/tecnológica
Presentados	450	462	255	615	45	97	0	0
Aptos	358	392	224	491	34	93	0	0



	Científico-Tecnológico	Ciencias de la Salud	Humanidades	Ciencias Sociales	Artes	Tecnológica /CC. de la Salud	Humanidades /CCSS	CC. Salud/ Tecnológica
% Aptos/ Presentados	78,9%	84,1%	86,8%	79,4%	73,9%	94,9%	0,0%	0,0%
% No Aptos/ Presentados	21,1%	15,9%	13,2%	20,6%	26,1%	5,1%	0,0%	0,0%

