



Comunidad de Madrid

CENTROS DE PARTICIPACIÓN E INTEGRACIÓN DE LA COMUNIDAD DE MADRID

Buenas Prácticas de Orientación Profesional en la Comunidad de Madrid



UNIÓN EUROPEA
Fondo Social Europeo

FINANCIADO POR:

CONSEJERÍA DE POLÍTICAS SOCIALES Y FAMILIA



EVOLUCIÓN DE LOS CEPI

NACEN LOS PRIMEROS CEPI

En respuesta al gran incremento de población extranjera en la Comunidad de Madrid desde el año 2002.

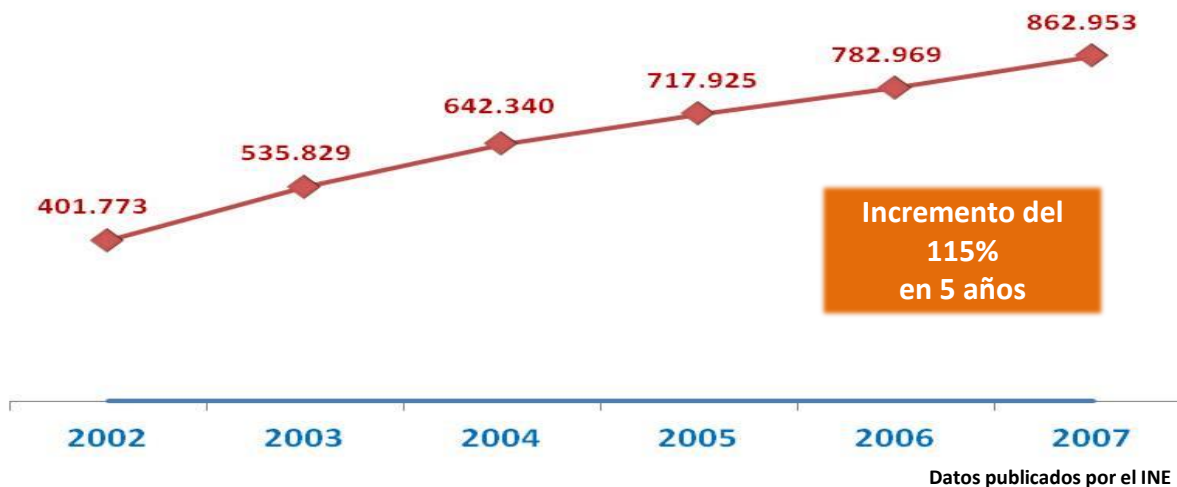


2006 - 2007



NACIMIENTO DE LOS CEPI

EVOLUCIÓN POBLACIÓN EXTRANJERA EN LA CAM



-Europeos: **Incremento del 221%** (90mil – 300 mil)

-Hispano-hablantes: **Incremento del 81%** (220 mil – 400 mil)

-Continente africano: **Incremento del 76%** (57 mil – 100 mil)



CONSEJERÍA DE INMIGRACIÓN
Y COOPERACIÓN

Comunidad de Madrid



LOS PRIMEROS CEPI

Centros de Participación e Integración de Inmigrantes

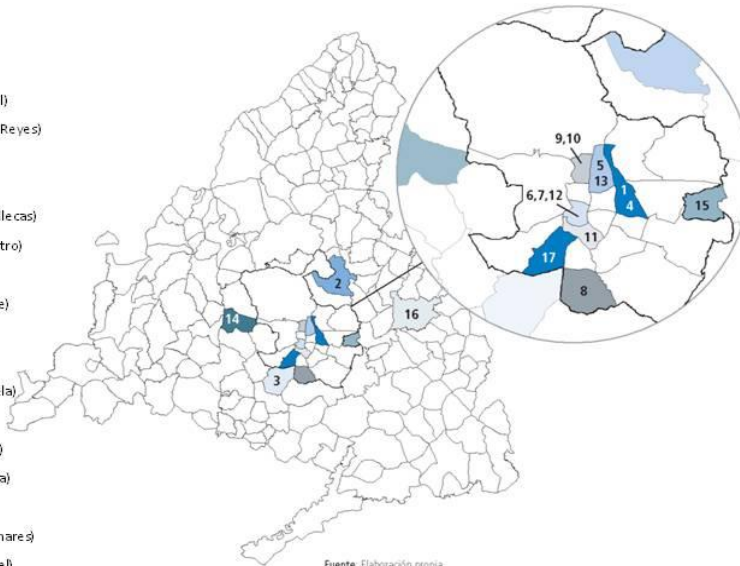
Recursos públicos de acceso directo que tienen como objetivo general ser un espacio de encuentro entre la población autóctona e inmigrante, en el que se promueve el intercambio entre las diferentes nacionalidades que conviven en la Comunidad de Madrid.

Se promueve la participación responsable y se considera al inmigrante como agente de su integración, emprendiéndose ésta desde los valores democráticos y de libertad.

Los 14 primeros CEPI nacieron entre 2006 y 2007 incrementándose hasta 17 en 2008.

Ubicación de los CEPI

- 1 Centro Hispano – Africano (Ciudad Lineal)
- 2 Centro Hispano – Americano (S.S. de los Reyes)
- 3 Centro Hispano – Americano (Leganés)
- 4 Centro Hispano – Boliviano (San Blas)
- 5 Centro Hispano – Búlgaro (Puente de Vallecas)
- 6 Centro Hispano – Centroamericano (Centro)
- 7 Centro Hispano – Colombiano (Centro)
- 8 Centro Hispano – Colombiano (Villaverde)
- 9 Centro Hispano – Dominicano (Tetuán)
- 10 Centro Hispano – Ecuatoriano (Tetuán)
- 11 Centro Hispano – Ecuatoriano (Arganzuela)
- 12 Centro Hispano – Marroquí (Centro)
- 13 Centro Hispano – Paraguayo (Chamartín)
- 14 Centro Hispano – Peruano (Majadahonda)
- 15 Centro Hispano – Rumano (Coslada)
- 16 Centro Hispano – Rumano (Alcalá de Henares)
- 17 Centro Hispano – Ucraniano (Carabanchel)



Actividades culturales

Sensibilización

Muestras y Festivales

Asesorías jurídicas

Cursos de capacitación

Orientación laboral





EVOLUCIÓN DE LOS CEPI

NACEN LOS PRIMEROS CEPI

En respuesta al gran incremento de población extranjera en la Comunidad de Madrid desde el año 2002.



2006-2007

2008



CEPI HISPANO-PARAGUAYO

Guaraní obtiene por concurso público la gestión del CEPI Hispano-Paraguayo.

LOS PRINCIPIOS RECTORES

-En los inicios de la crisis, la **INTEGRACIÓN LABORAL** no es aún un eje vertebrador.

PLAN DE INTEGRACIÓN 2009

2012 DE LA COMUNIDAD DE MADRID

2| PRINCIPIOS RECTORES DEL PLAN DE INTEGRACIÓN 2009-2012

Legalidad e integración

El gran momento en que las sociedades se constituyeron en una unión de ciudadanos iguales, en detrimento de las ventajas y privilegios que unos pocos tenían por su clase social o procedencia, fue el de la igualdad ante la ley. En el Antiguo Régimen, el cumplimiento de la ley dependía de cada posición social, diferente en virtud de muchos factores, casi todos heredados e inamovibles.

Además, la igualdad ante la ley no sólo garantiza la simetría de las relaciones que el Estado mantiene con cada uno de los ciudadanos, sino que garantiza también la simetría de las relaciones de los ciudadanos entre sí. Por esto mismo, tanto para asegurar la igualdad de trato que el Estado ofrece, en este caso, a inmigrantes y españoles, como para erradicar la presencia de abusos o violaciones de libertades básicas entre éstos, es absolutamente necesario el estricto cumplimiento de la legalidad por todos. Cuando la legalidad era diferente para según qué población, esto no sólo redundaba en el abuso del Estado hacia los peor posicionados, sino en el abuso de una parte de la sociedad hacia otra.

Para que el inmigrante pueda ser, en plena igualdad, un miembro de nuestra sociedad, debe cumplir la ley y también debe poder atenerse a ella como uno más. De un buen cumplimiento de la legalidad, estaremos en buena disposición para construir una sociedad integrada de personas tratadas equitativa y dignamente, puesto que en un sistema político democrático y liberal, la ley sin fisuras redanda en beneficio de los más desprotegidos.

Convivencia sin discriminaciones

Los inmigrantes y la sociedad receptora no sólo deben tolerarse sino que deben convivir. No es bueno sólo respetar a las identidades diferentes y vivir en compartimentos prácticamente estancos. Lo que más enriquece son las sociedades abiertas, receptivas y que comparten una base común de entendimiento.

Más allá de la mera tolerancia, la convivencia implica una normal interrelación y actuación en el marco de una sociedad integrada. Para convivir se deben compartir espacios y proyectos

comunes más allá del simple respeto a lo ajeno. Hace falta la consciencia de que inmigrante y no inmigrante forman parte de una misma sociedad. La convivencia es un paso más allá de la tolerancia, pero la tolerancia se hace extremadamente difícil allí donde no hay convivencia.

Igualdad de oportunidades para todos en la sociedad de acogida

En la mayor parte de las ocasiones, el inmigrante escoge nuestra sociedad como marco para desarrollar su proyecto vital, animado por la movilidad social. Una movilidad social que no encuentra en su lugar de origen debido a circunstancias socioeconómicas y/o políticas que le impiden recoger el justo premio a su esfuerzo, mérito y trabajo.

La sociedad que el inmigrante busca, la sociedad justa, es, necesariamente, dinámica y abierta en la distribución de posiciones y recursos. Para que el inmigrante encuentre aquello que ha venido a buscar, la sociedad debe ofrecerle las oportunidades que recompensen en su justa medida el trabajo que éste, a su vez, aporta a la sociedad. Ni los excesos contraproducentes de los paternalismos por un lado, ni las condenas a la marginación laboral y social por otro, evalúan en justicia el mérito y el trabajo del inmigrante.

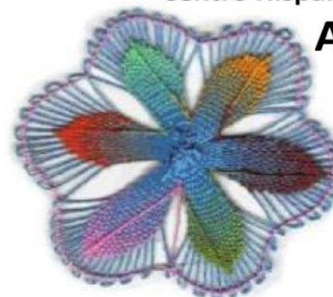
Por un lado, la sociedad de oportunidades, al contrario que las sociedades que marginan y excluyen, facilita que el inmigrante se sienta tratado como uno más e integrado. Por otro, la sociedad de oportunidades, frente a los esquemas paternalistas, ayuda a la población de acogida a ver al inmigrante como alguien que no pretende competir deslealmente sino que quiere aportar y ser retribuido por ello.

Cohesión social

Los grupos en ningún caso deben monopolizar o coaccionar las relaciones que los actores sociales individuales establecen entre sí. El racismo, la marginación, la segregación o la inadaptación tienen su origen en el trato al individuo en función de una pertenencia y en la primacía de una pertenencia sobre el comportamiento del individuo en sociedad.

Centro Hispano-Paraguayo

ABRIL 09



- Otros servicios...
- SALAS DE REUNIÓN
 - SALA DE LECTURA
 - SALA DE INFORMÁTICA CON ACCESO LIBRE A INTERNET (CONSULTAR HORARIOS)
 - RINCÓN DE NIÑOS
 - BIBLIOTECA

¿Dónde estamos?

C/Luis Cabrera, 29 (M: Prosperidad)
Tel. 915637775 – Fax. 915640600
28002 Madrid

centrohispanoparaguayo@madrid.org

Actividades Socio - Culturales

Del 13 de abril al 4 de mayo	Exposición: "Un rincón para el atletismo: UNA PARAGUAYA GANADORA"
Viernes 3 a las 17:30 hs.	Celebración del Día Internacional de la Eliminación de la Discriminación Racial CENTRO CULTURAL NICOLAS SALMERON (Calle Mantuano, 51 – Prosperidad)
Sábado 4 a las 17:00 hs.	Encuentro de voluntarias y voluntarios del Centro Hispano-Paraguayo y la Asociación Guarani
Domingo 5 a las 13:30 hs	Asado y lanzamiento del disco "Brisa del Paraguay" de Eva y Danny Entrada sólo con adhesión: €8.00
Del 6 al 8 de 10:00 a 14:00 hs	Talleres infantiles en las vacaciones de Semana Santa!!!
Viernes 10 a las 18:00 hs	Recorrido por las procesiones del VIERNES SANTO
Sábado 18 a las 17:00 hs	VISITAMOS COSMO CAIXA: EL MUSEO DE LA CIENCIA!
Sábado 25 a las 12:00 hs	Taller infantil: un espacio para jugar, divertirse y aprender...
Sábado 25 a las 17:00 hs	MERIENDA INTERCULTURAL
Domingo 26 a las 10:00 hs	Excursión a ÁVILA. Inscripción abierta a partir del sábado 18 de abril.

Formación

Cursos y talleres	<ul style="list-style-type: none"> • Informática • Geriátrica • Fotografía • Guitarra • Inglés • Masaje terapéutico • Auto CAD
-------------------	---



HORARIO

Lunes a Viernes: de 10:00 a 14:00 y de 16:00 a 21:00
Sábados: de 12:00 a 20:00
Domingos: según actividades

Gestionado por: Guarani

Atención social, laboral y legal

Taller de información y orientación socio-laboral Información básica y práctica sobre la vida y el empleo en España.	Martes 10:00 horas. Jueves 16:00 horas.
Consulta de ofertas de empleo. Imprescindible haber pasado por el taller de información y orientación socio-laboral	Lunes, Miércoles y Viernes de 10:00 a 13:00 horas.
Atención Social •Retorno voluntario •Alojamiento y comida •Guarderías, alimentos y ropa para niños •Asistencia psicológica •Violencia doméstica	Lunes, Martes, Miércoles y Viernes de 16:00 a 17:30 horas.
Talleres grupales ley de extranjería •Autorizaciones iniciales, arraigo social y laboral, reagrupación familiar, renovaciones, expedientes de expulsión, etc.	Martes 12:00 horas. Miércoles 16:30 horas. Viernes 19:30 horas. Sábados 19:30 horas.
Atención legal individual Sólo con cita previa	Lunes, Martes y Viernes de 10:00 a 14:00 horas. Miércoles de 18:00 a 20:00 hs. Jueves de 16:00 a 19:00 hs. Viernes de 16:00 a 19:00 hs. Sábados



EVOLUCIÓN DE LOS CEPI

NACE GUARANÍ

En respuesta al gran incremento de inmigración paraguaya en la Comunidad de Madrid.



2006

2008



CEPI HISPANO-PARAGUAYO

Guaraní obtiene por concurso público la gestión de un Centro de Participación e Integración de Inmigrantes de la Comunidad de Madrid.

INMIGRACIÓN Y EMPLEO

Se crea la Consejería de Empleo, Mujer e Inmigración.



2010

2011



COFINANCIACIÓN FSE

Los CEPI pasan a estar cofinanciados por el FSE.



LOS CEPI Y EL FSE

PO “FSE 2007-2013”

EJE 2

Fomentar la empleabilidad, la inclusión social
y la igualdad entre hombres y mujeres

TEMA PRIORITARIO 70

Medidas concretas para incrementar la participación de los inmigrantes en el
mundo laboral, reforzando así su integración social.



Unión Europea

Fondo Social Europeo

“El FSE invierte en tu futuro”



ITINERARIOS



LOS CEPI Y EL FSE


 Comunidad de Madrid
Centro Hispano-Paraguayo
 Asociación de Empresas Comerciales

ABRIL 2013


 UNIÓN EUROPEA
 Fondo Social Europeo
 El FSE invierte en tu futuro

ÁREA DE INSERCIÓN SOCIO-LABORAL

TALLER DE ORIENTACIÓN Y ACCESO AL ÁREA LABORAL

Es imprescindible pasar por este taller para acceder al resto de talleres y a la consulta individual de ofertas de empleo.

En horario de mañana

Todos los miércoles de 12:00 a 13:30. 20 plazas. **INSCRIPCIONES:** DESDE EL JUEVES ANTERIOR.

En horario de tarde

Todos los miércoles de 16:00 a 17:30. 20 plazas. **INSCRIPCIONES:** DESDE EL JUEVES ANTERIOR.

TALLERES DE CREACIÓN DE CV Y CARTA DE PRESENTACIÓN

Aprende a hacer un curriculum profesional.

Grupo 1

Lunes 8 de abril de 15:30 a 17:30. 10 plazas. **INSCRIPCIONES:** DESDE EL MARTES 2 DE ABRIL.

Grupo 2

Viernes 19 de abril de 15:30 a 17:30. 10 plazas. **INSCRIPCIONES:** DESDE EL MARTES 2 DE ABRIL.

TALLERES DE BÚSQUEDA DE EMPLEO POR INTERNET

Te enseñamos a manejar los recursos de empleo que te ofrece la Red.

En horario de mañana

- | | |
|---|---|
| 1. Viernes 5 de abril de 10:30 a 12:00. 10 plazas. | 1. Viernes 19 de abril de 10:30 a 12:00. 10 plazas. |
| 2. Viernes 12 de abril de 10:30 a 12:00. 10 plazas. | 2. Viernes 26 de abril de 10:30 a 12:00. 10 plazas. |

INSCRIPCIONES: DESDE EL MARTES 2 DE ABRIL.

TALLER DE HOMOLOGACIÓN DE TÍTULOS ACADÉMICOS

Todo lo que necesitar saber para homologar tus títulos en España

Jueves 11 de abril de 18:00 a 19:30. 20 plazas. **INSCRIPCIONES:** DESDE EL MARTES 2 DE ABRIL.

TALLER DE ACCESO A ESTUDIOS OFICIALES ESPAÑOLES

Información sobre requisitos de acceso para la formación oficial

Martes 23 de abril de 18:00 a 19:30. 20 plazas. **INSCRIPCIONES:** DESDE EL MARTES 2 DE ABRIL.

CONSULTA INDIVIDUAL DE OFERTAS DE EMPLEO

HORARIO:

- Lunes de 15:30 a 17:00.
- Jueves de 15:30 a 17:00.
- Viernes de 12:00 a 13:30.

Para acceder a la bolsa de empleo es imprescindible haber asistido a un Taller de orientación y acceso al área laboral.

TALLERES

TALLER SOBRE CÓMO CONSOLIDAR MI NEGOCIO

Horario: Lunes 08 de abril de 17:00 a 19:00.

Inscripciones: A partir del martes 2 de abril.

Imparte:



TALLER SOBRE CREACIÓN DE COOPERATIVAS

Horario: Miércoles 17 de abril de 11:00 a 14:00.

Inscripciones: A partir del martes 2 de abril.

Imparte:



TALLER "CONVIÉRTETE EN COMMUNITY MANAGER"

Horario: Viernes 12 de abril de 17:30 a 19:30.

Inscripciones: A partir del martes 2 de abril.

Imparte:



TALLER "CÓMO HACER UN PLAN DE EMPRESA"

Horario: Lunes 22 de abril de 17:00 a 19:00.

Inscripciones: A partir del martes 2 de abril.

Imparte:



TALLER "TÉCNICAS DE EXPRESIÓN NARRATIVA PARA HACER UN BUEN CV"

Horario: Jueves 25 de abril de 17:30 a 19:00.

Inscripciones: A partir del martes 2 de abril.

Imparte:



PROYECTO DE INSERCIÓN SOCIO-LABORAL PARA PERSONAS INMIGRANTES

En abril dos sesiones sobre desarrollo personal y orientación laboral

Sesión 1: Sábado 20 de abril de 17:30 a 19:30.

Sesión 2: Sábado 27 de abril de 17:30 a 19:30.

Inscripciones: A partir del martes 2 de abril.

Imparte:



CURSOS

CURSO DE ESPAÑOL NIVEL A1 (INICIACIÓN)

Horario: Miércoles de 11:00 a 13:00.

Inscripciones: A partir del miércoles 3 de abril a las 12:00.

Duración: Del 10 de abril al 19 de junio.

Plazas: 15

CURSO DE MANUALIDADES CON PRODUCTOS REICLADOS

Horario: Sábados de 16:30 a 18:30.

Inscripciones: A partir del sábado 6 de abril a las 17:00.

Duración: Del 13 de abril al 11 de mayo.

Plazas: 10

CURSO DE POESÍA Y PROSA PARA MAYORES

Horario: Lunes de 17:00 a 18:15.

Inscripciones: A partir del lunes 8 de abril a las 17:00.

Duración: Del 15 de abril al 24 de junio.

Plazas: 10

ÁREA DE FORMACIÓN PARA EL EMPLEO



EVOLUCIÓN DE LOS CEPI

NACE GUARANÍ

En respuesta al gran incremento de inmigración paraguaya en la Comunidad de Madrid.



2006

2008



CEPI HISPANO-PARAGUAYO

Guaraní obtiene por concurso público la gestión de un Centro de Participación e Integración de Inmigrantes de la Comunidad de Madrid.

INMIGRACIÓN Y EMPLEO

Se crea la Consejería de Empleo, Mujer e Inmigración.



2010

2011



COFINANCIACIÓN FSE

Los CEPI pasan a estar cofinanciados por el FSE.

REORDENACIÓN 1

Los CEPI se reducen a 8.



2013

2015



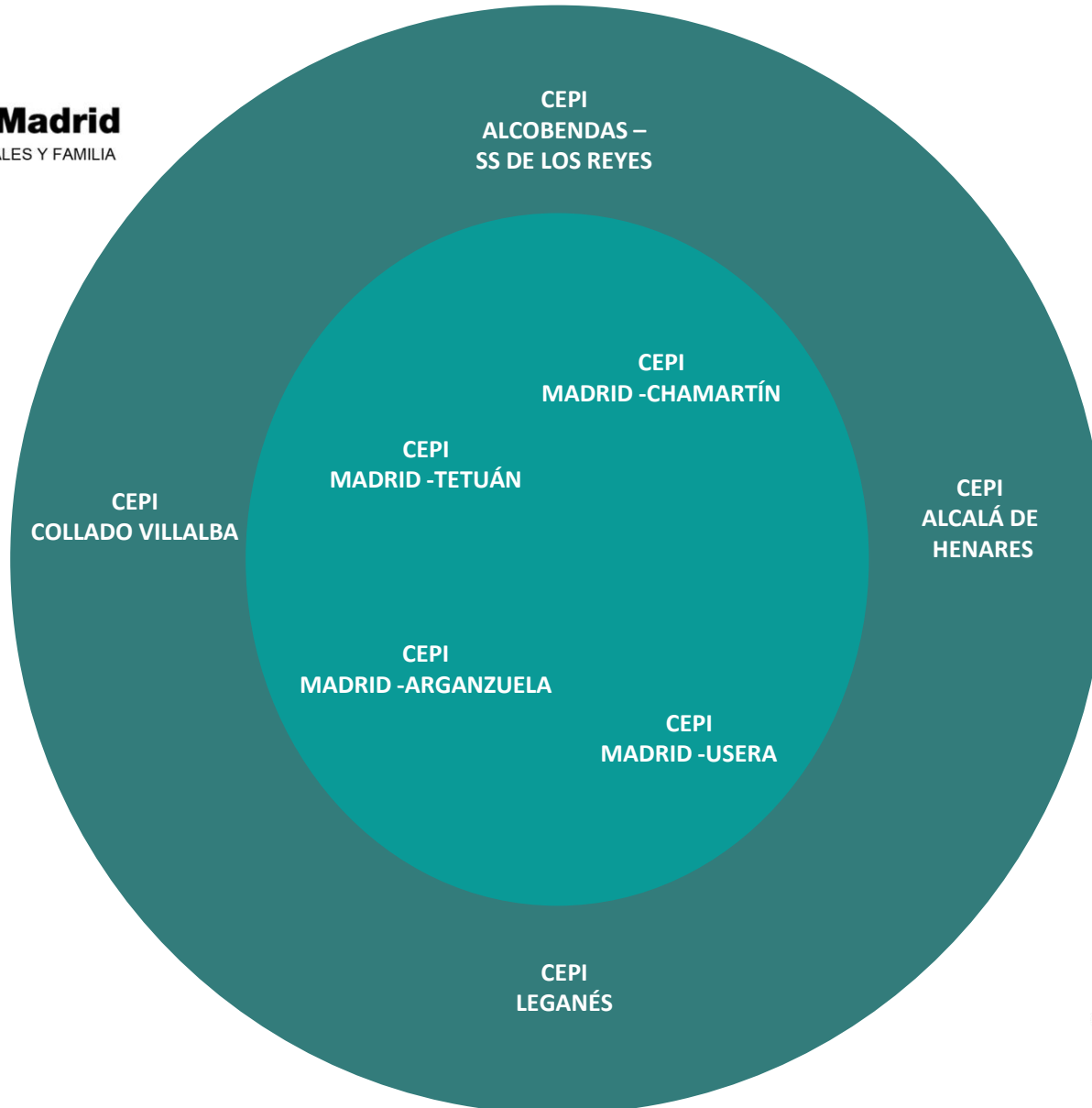
REORDENACIÓN 2

Los CEPI pasan a nombrarse en función la zona en la que están situados.

REORDENACIÓN



Comunidad de Madrid
CONSEJERÍA DE POLÍTICAS SOCIALES Y FAMILIA



Unión Europea
Fondo Social Europeo
“El FSE invierte en tu futuro”



EVOLUCIÓN DE LOS CEPI

NACE GUARANÍ

En respuesta al gran incremento de inmigración paraguaya en la Comunidad de Madrid.



2006

2008



CEPI HISPANO-PARAGUAYO

Guaraní obtiene por concurso público la gestión de un Centro de Participación e Integración de Inmigrantes de la Comunidad de Madrid.

INMIGRACIÓN Y EMPLEO

Se crea la Consejería de Empleo, Mujer e Inmigración.



2010

2011



COFINANCIACIÓN FSE

Los CEPI pasan a estar cofinanciados por el FSE.

REORDENACIÓN 1

Los CEPI se reducen a 8.



2013

2015



REORDENACIÓN 2

Los CEPI pasan a nombrarse en función la zona en la que están situados.

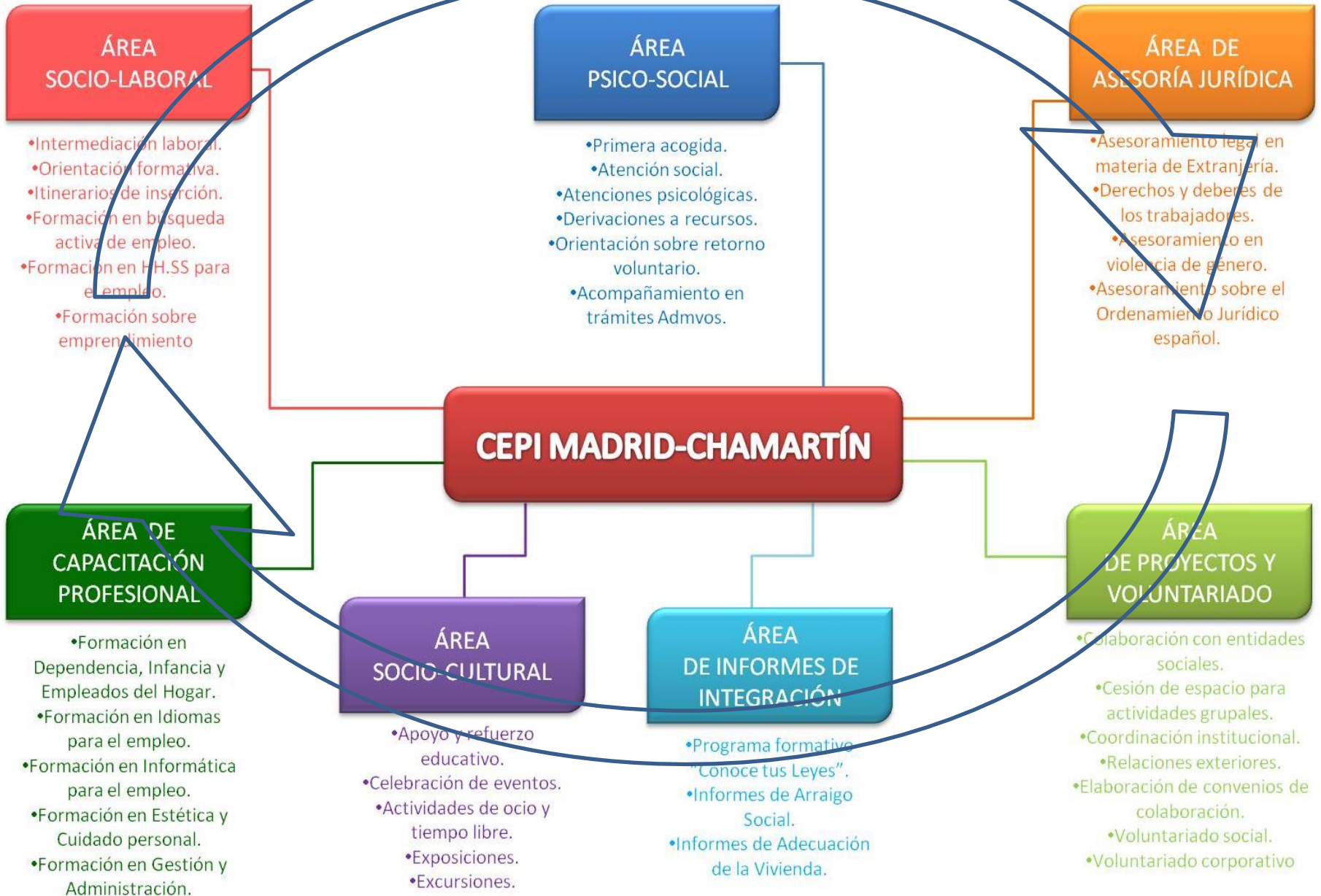
RENOVACIÓN

Los 8 CEPI prorrogan su actividad hasta el año 2021.



2017

CEPIS: ÁREAS DE TRABAJO





DATOS GENERALES DE LOS CEPI. AÑO 2017

	TOTAL			FECHA DATO
Actividad		Asesorías Individuales	20.091	Año 2017
		Actividades	41.542	
Informes	4 Tipos	Arraigo	6.789	Año 2017
		Vivienda	4.107	
		Esfuerzo	247	
		Escolarización	845	
		TOTAL	11.988	
Conoce tus Leyes	295 Sesiones	7.556 Participantes		Año 2017
Nacionalidad		Sesiones	Participantes	Año 2017
	Talleres	144	1.083	
	Cursos	178	1.855	
	TOTAL	322	2.938	



ÁREA SOCIO-LABORAL

CAPACITACIÓN PROFESIONAL

79 CURSOS DE CAPACITACIÓN (dependencia, infancia y Empl. hogar)
- 596 participantes.

42 ACTIVIDADES DE FORMACIÓN EN IDIOMAS PARA EL EMPLEO
- 284 participantes.

28 ACTIVIDADES DE FORMACIÓN EN INFORMÁTICA PARA EL EMPLEO
- 133 participantes.



FORMACIÓN PARA EL EMPLEO

138 CURSOS Y TALLERES DE FORMACIÓN PARA EL EMPLEO
- 951 participantes.

ASESORÍAS INDIVIDUALES

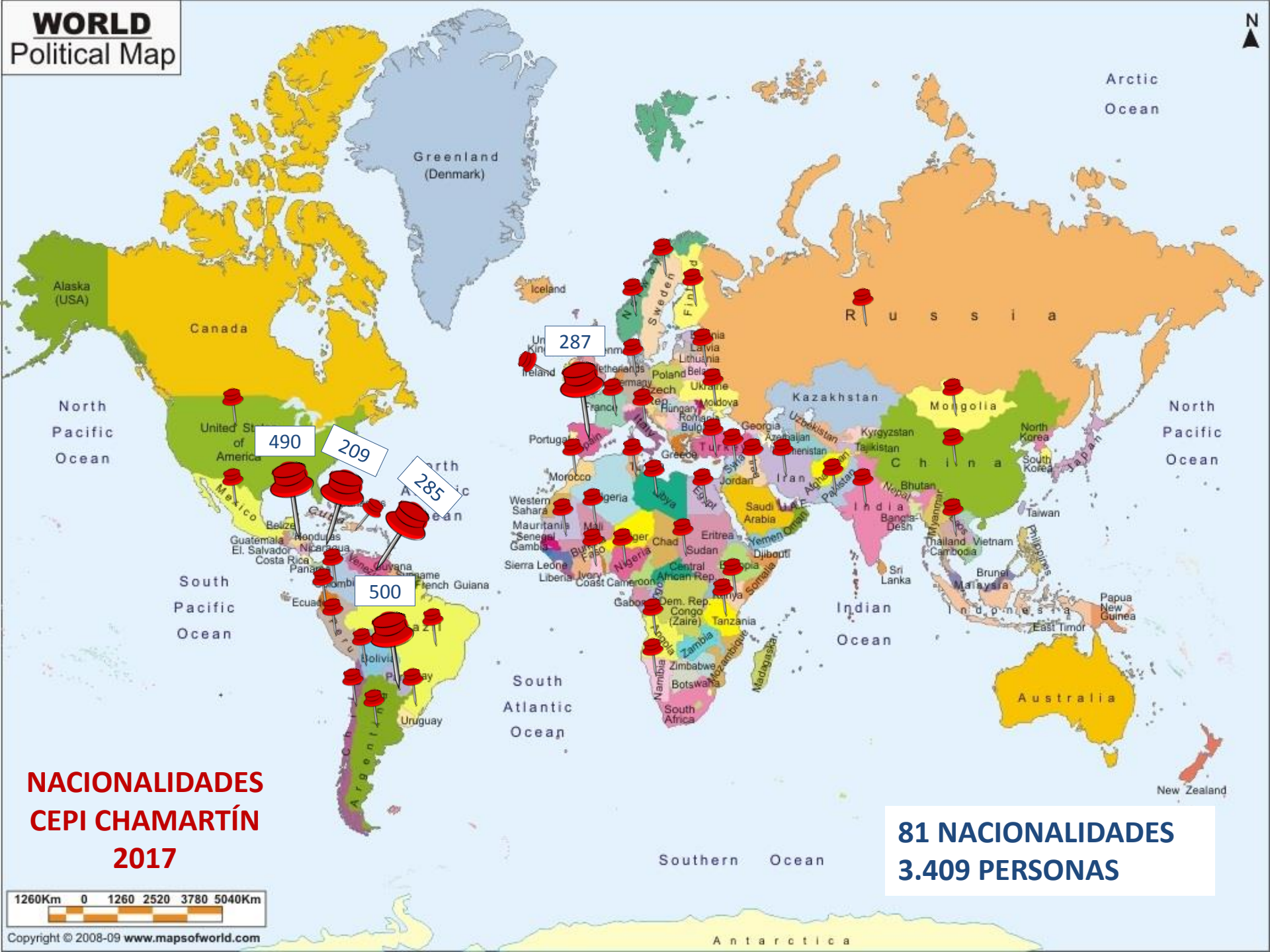
1.423 ASESORÍAS INDIVIDUALES RELACIONADAS CON EMPLEO

- Itinerarios.
- Orientación profesional
- Orientación académica



WORLD

Political Map



**NACIONALIDADES
CEPI CHAMARTÍN
2017**

**81 NACIONALIDADES
3.409 PERSONAS**





Comunidad de Madrid

CONSEJERÍA DE POLÍTICAS SOCIALES Y FAMILIA



Unión Europea

Fondo Social Europeo
"El FSE invierte en tu futuro"



Gracias