

## RESPONSABLE DEL PROGRAMA

En la Comunidad de Madrid, el órgano responsable es la Dirección General de Infancia, Familia y Fomento de la Natalidad de la Consejería de Familia, Juventud y Asuntos Sociales.

### CAEF ALCORCÓN-MÓSTOLES

- C/ Parque Bujaruelo, 1-3  
28924 Alcorcón  
Teléfono: 91 001 54 03

### CAEF MARIAM SUÁREZ

- C/ Donoso Cortés, 27  
28015 Madrid  
Teléfono: 91 447 73 69

### CAEF SUR

- Plaza Mayor, 12  
28911 Leganés  
Teléfono: 91 862 96 91

### CAEF MAJADAHONDA-LAS ROZAS

- Avda. Guadarrama, 34  
28220 Majadahonda  
Teléfono: 91 636 20 07

### CAEF TORREJÓN DE ARDOZ

- C/ Joaquín Blume, 4  
28850 Torrejón de Ardoz  
Teléfono: 91 814 82 00

## ¿Necesita más información?



<https://www.comunidad.madrid/servicios/asuntos-sociales/centros-apoyo-encuentro-familiar>

[caef@madrid.org](mailto:caef@madrid.org)



Dirección General de Infancia,  
Familia y Fomento de la Natalidad  
CONSEJERÍA DE FAMILIA,  
JUVENTUD Y ASUNTOS SOCIALES

# Centros de Apoyo y Encuentro Familiar



Depósito legal: M-13494-2022. Imprime: BOCM. Imagen cedida por: Susana González Plaza



Ante situaciones difíciles y conflictos en las relaciones familiares, los CAEF ofrecen apoyo a las familias a través de **servicios de carácter gratuito, personalizado y confidencial** atendidos por profesionales cualificados.

## SERVICIOS DE LOS CAEF

### Servicio de Punto de Encuentro Familiar

Facilita un lugar neutral y el apoyo de profesionales cualificados para favorecer el derecho de los hijos a mantener relación con los familiares con los que no conviven en casos de ruptura conflictiva de la convivencia familiar.

A este servicio se accede exclusivamente mediante resolución judicial o administrativa.

### Mediación Familiar

Es una forma voluntaria de resolver las tensiones o los conflictos familiares con la intervención de una persona mediadora profesional que ayuda a la familia a dialogar y alcanzar sus propios acuerdos consensuados.

### Información, orientación y asesoramiento psicológico

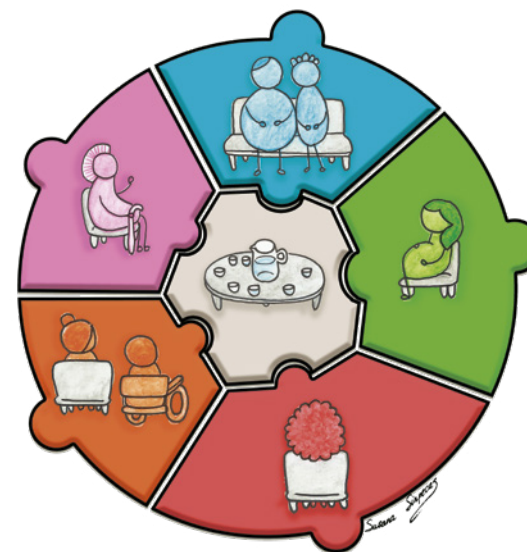
Servicio de apoyo psicológico a familias con el fin de prevenir y dar respuesta a problemas o crisis puntuales de todos o de alguno de sus miembros.

### Asesoramiento Jurídico

Información, asesoramiento legal y orientación jurídica sobre cuestiones que puedan plantearse en el marco de la vida familiar, tales como separaciones, divorcios, violencia y cualquier tema relacionado con el derecho de familia.

### Grupos formativos de la Escuela de Familia

Espacio de diálogo y formación para las familias en el que se abordan problemáticas específicas demandadas por las familias o detectadas desde cualquiera de los servicios del CAEF.



### ¿Quiénes puede beneficiarse de los servicios de los CAEF?

Todos y cada uno de los miembros que componen la unidad familiar. El acceso es directo o por derivación judicial o de otros servicios, pero en todo caso, con cita previa.

### Equipo profesional

Los Centros de Apoyo y Encuentro Familiar están constituidos por equipos interdisciplinares compuestos por psicólogos, abogados, trabajadores y educadores sociales con formación en mediación familiar y amplia experiencia en el trabajo con familias.

### ¿Cómo puede contactar?

Si desea pedir cita en cualquiera de los servicios que se prestan en los Centros de Apoyo y Encuentro Familiar de la Comunidad de Madrid, puede hacerlo telefónicamente o acudiendo a los Centros de Alcorcón, Leganés, Madrid, Majadahonda y Torrejón de Ardoz en horario de 10:30 a 20:30 horas de lunes a viernes.