

INSCRIPCIÓN:

Para realizar la inscripción será necesario rellenar un formulario online al que habrá podido acceder en la difusión de este evento:

[ENLACE AL FORMULARIO DE INSCRIPCIÓN](#)

En caso de que tenga algún problema con el formulario, escríbanos a esta dirección de correo:

formacion.alzh.reinasofia@madrid.org

JORNADA FORMATIVA EN

MODALIDAD ONLINE

ORGANIZA:



**Comunidad
de Madrid**

CON LA COLABORACIÓN DE:
CENTRO ALZHEIMER
FUNDACIÓN REINA SOFÍA

ESCUELA DE CUIDADOS DE
LARGA DURACIÓN

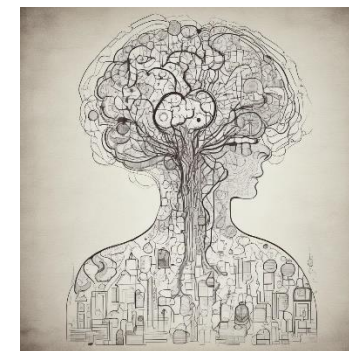
ENTIDAD GESTORA:



**Comunidad
de Madrid**

HERRAMIENTAS EN LA LA EVALUACIÓN E INTERVENCIÓN EN EL DETERIORO COGNITIVO

Jueves, 28 de noviembre de 2024



PRESENTACIÓN

Desde la Dirección General de Atención al Mayor y a la Dependencia (DGAMD), en el marco del programa de la “Escuela de Cuidados de larga duración” del Centro Alzheimer Fundación Reina Sofía, se propone la realización de esta jornada orientada a la actualización del conocimiento de las herramientas para la evaluación e intervención del deterioro cognitivo.

El deterioro cognitivo afecta a las capacidades cognitivas y funcionales de quienes lo padecen. Prevenir su aparición e identificar precozmente sus signos y síntomas es clave para mantener una buena calidad de vida de las personas afectadas. La sesión se centrará en la exposición y experiencias de uso de instrumentos diseñados para evaluar funciones mentales, detectar cambios en el rendimiento cognitivo y orientar intervenciones. Estas herramientas incluyen distintas pruebas de detección, así como programas de intervención cuya finalidad es implementar estrategias preventivas y terapias de intervención enfocadas al mantenimiento de las capacidades mentales y funcionales el mayor tiempo posible.

OBJETIVOS DEL SIMPOSIO.

1. Exponer la fiabilidad y validez de las pruebas de evaluación cognitiva que se están utilizando y nuevas propuestas de evaluación.
2. Dar a conocer distintos estudios de investigación sobre variables influyentes en el deterioro cognitivo.
3. Conocer el funcionamiento y los protocolos de intervención en el deterioro cognitivo desde distintos dispositivos de atención.

¿A QUIÉN VA DIRIGIDO?

- Profesionales de centros sociosanitarios.
- Dirección y gerencia de centros sociosanitarios.

PROGRAMA

9:15 – 9:25. Recepción de asistentes.

9:30 – 9:40. INAUGURACIÓN INSTITUCIONAL.

ÓSCAR ÁLVAREZ LÓPEZ. Director General de Atención al Mayor y a la Dependencia.

9:40 – 9:45. PRESENTACIÓN DEL ACTO

PATRICIA MORÁN COLMENAR. Directora de la Escuela de cuidados de larga duración Centro Alzheimer Fundación Reina Sofía.

9:45 - 10:20. PONENCIA: Características psicométricas de las pruebas de screening cognitivo en demencias. Una nueva herramienta validada en población española.

JAVIER OLTRA CUCARELLA. Neuropsicólogo. Dpto. de Psicología de la Salud. Universidad de Elche.

10:20 – 11:00. PONENCIA Detección de factores psicobiológicos que intervienen en la relación entre la soledad y el deterioro cognitivo en el envejecimiento".

MARÍA DEL CARMEN DÍAZ MARDOMINGO. Neuropsicóloga. Facultad de Psicología UNED.

11:00 - 11:40. PONENCIA: Intervención desde una unidad hospitalaria especializada en el deterioro cognitivo. MARISA FERNÁNDEZ SÁNCHEZ. Neuropsicóloga. Hospital de La Princesa.

11:40 - 12:10 DESCANSO

12:10 a 12:40. PONENCIA: Pruebas de cribado y biomarcadores con medidas QEEG electroencefalograma cuantitativo en la detección precoz del DCL.

LIZBETH DE LA TORRE LÓPEZ. Neuropsicóloga. Unidad de deterioro cognitivo. Facultad de Psicología. Universidad Pontificia de Salamanca.

12:40 - 13:20. PONENCIA: Evaluación neuropsicológica y diagnóstico de patologías neurodegenerativas.

MERCEDES MONTENEGRO PEÑA. Dra. en psicología. Jefa del centro de deterioro cognitivo Montesa. Ayuntamiento de Madrid.

13:20 - 13:50. PONENCIA: Abordaje en la evaluación e intervención desde una Asociación de familias de personas con Alzheimer y otras demencias.

JUAN LUIS GARCÍA FERNÁNDEZ. Neuropsicólogo AFA Barcelona.

13:50 – 14:00. CLAUSURA.