



# Comunidad de Madrid

CONSEJERIA DE OBRAS PUBLICAS,  
URBANISMO Y TRANSPORTES



CONEXIÓN DE LAS LÍNEAS 8 Y 10  
DEL METRO DE MADRID

Las líneas 7, 8 y 10, al no ser pasantes, plantean uno de los principales problemas funcionales de la Red del Metro de Madrid.

En efecto, estas líneas comunican diferentes barrios periféricos -al este, norte y suroeste, respectivamente- con el centro de la metrópoli pero, al no atravesar ésta, se limita seriamente su potencialidad como líneas de transporte de gran capacidad, dado que cada una de ellas ofrece a los usuarios pocos destinos centrales en sus propias estaciones y escasas correspondencias con el resto de la red, dificultando la elección de itinerarios sencillos, es decir, sin ninguno o pocos transbordos.



En consecuencia se opta por la unificación de las líneas 8 y 10, entre las estaciones de Nuevos Ministerios y Alonso Martínez, con una estación intermedia en Gregorio Marañón creando la conexión con la línea 7 gracias a la prolongación de ésta hacia los barrios de Valdezarza y Peñagrande, que dará lugar a una estación de correspondencia entre ambas. Se propone así la creación de dos grandes ejes de transporte público, norte-suroeste, y este-noroeste, respectivamente, con correspondencia en una estación central, cuya ejecución contribuirá notablemente a la vertebración de la red de Metro.

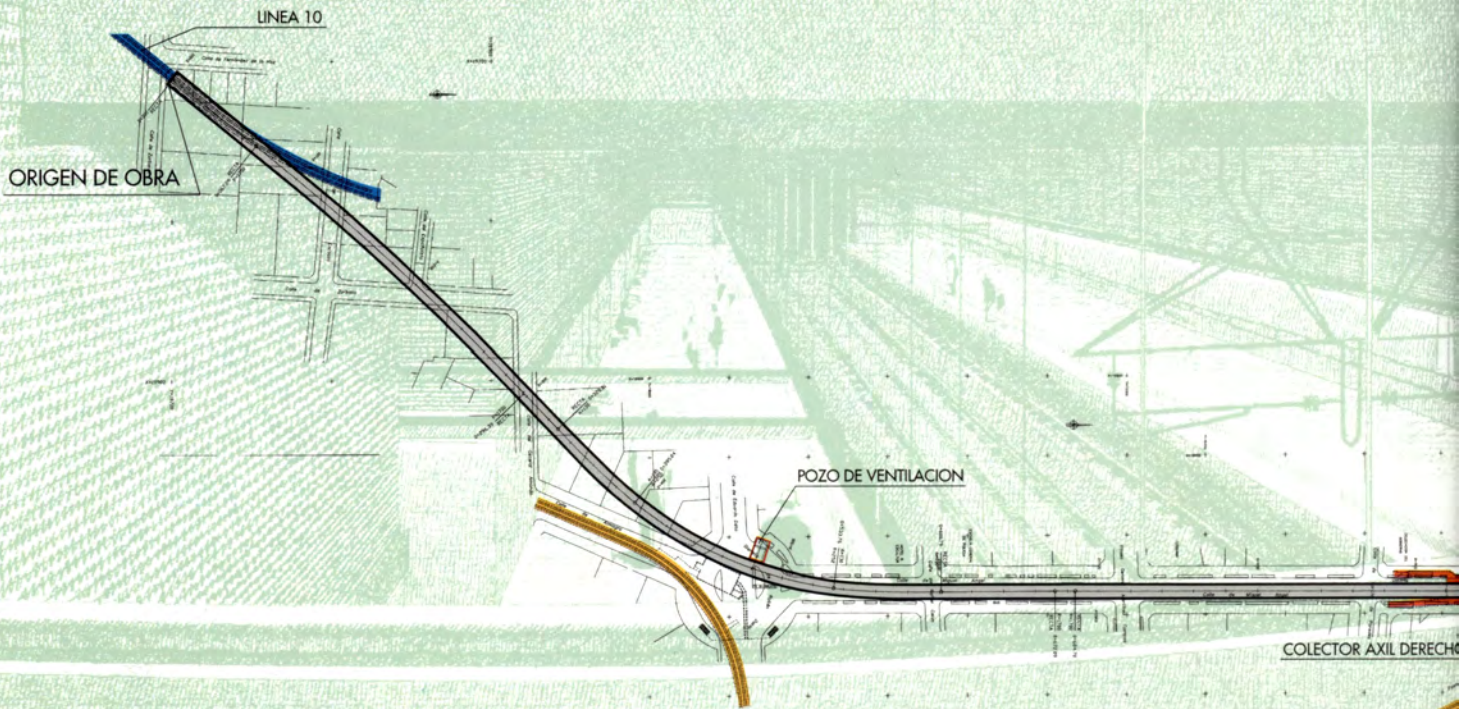
La prolongación de la línea 10 y su conexión con las líneas 8 y 7 de Metro, con la creación de una nueva estación intermedia en el eje de la Castellana, posibilitará una interrelación mayor entre ellas, bien directa o mediante transbordo, y permitirá mejorar la funcionalidad de estas tres líneas radiales, las únicas de las red, al ver notablemente mejorada su conectividad.



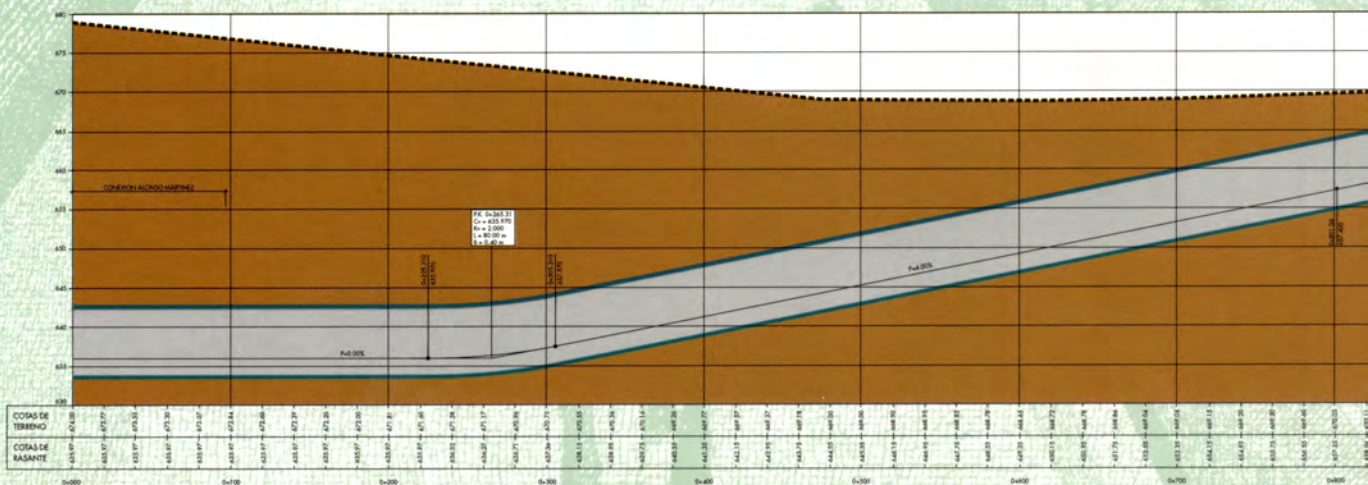
## DATOS DEL TRAZADO

Velocidad máxima de proyecto .....	70 Km/h
Radio mínimo normal en planta en vía general .....	300 m
Radio mínimo excepcional en planta en vía general .....	250 m
Rampa y pendiente máxima normal .....	35 ‰
Rampa y pendiente máxima excepcional .....	40 ‰
Distancia entre ejes de la vía en recta .....	3.39 m
Tipo de curva de transición.....	clotoide
Diagrama de peraltes en la curva de transición .....	Lineal
Peralte máximo .....	150 mm
Rampa máxima de peralte.....	2,0 mm/m
Máxima aceleración transversal no compensada.....	0,65 m/seg <sup>2</sup>
Sobreaceleración transversal máxima.....	0,40 m/seg <sup>3</sup>
Tipo de curva de acuerdo vertical.....	parabólica de segundo grado
Parámetro Kv. mínimo .....	2.000

## PLANTA GENERAL DE TRAZADO

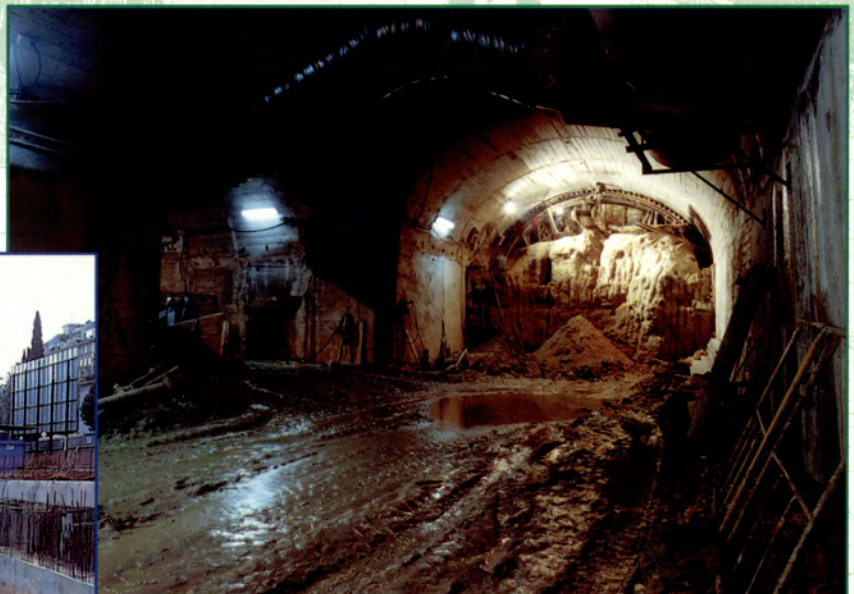
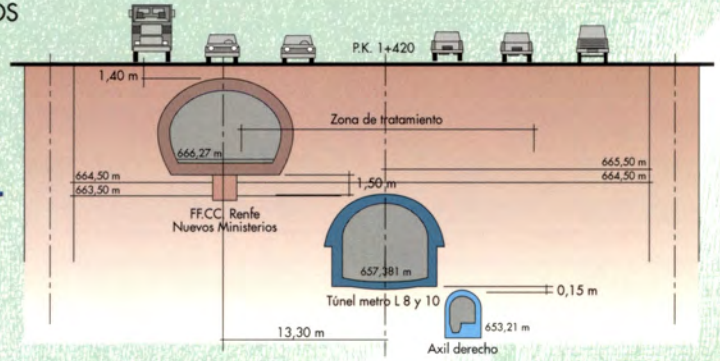
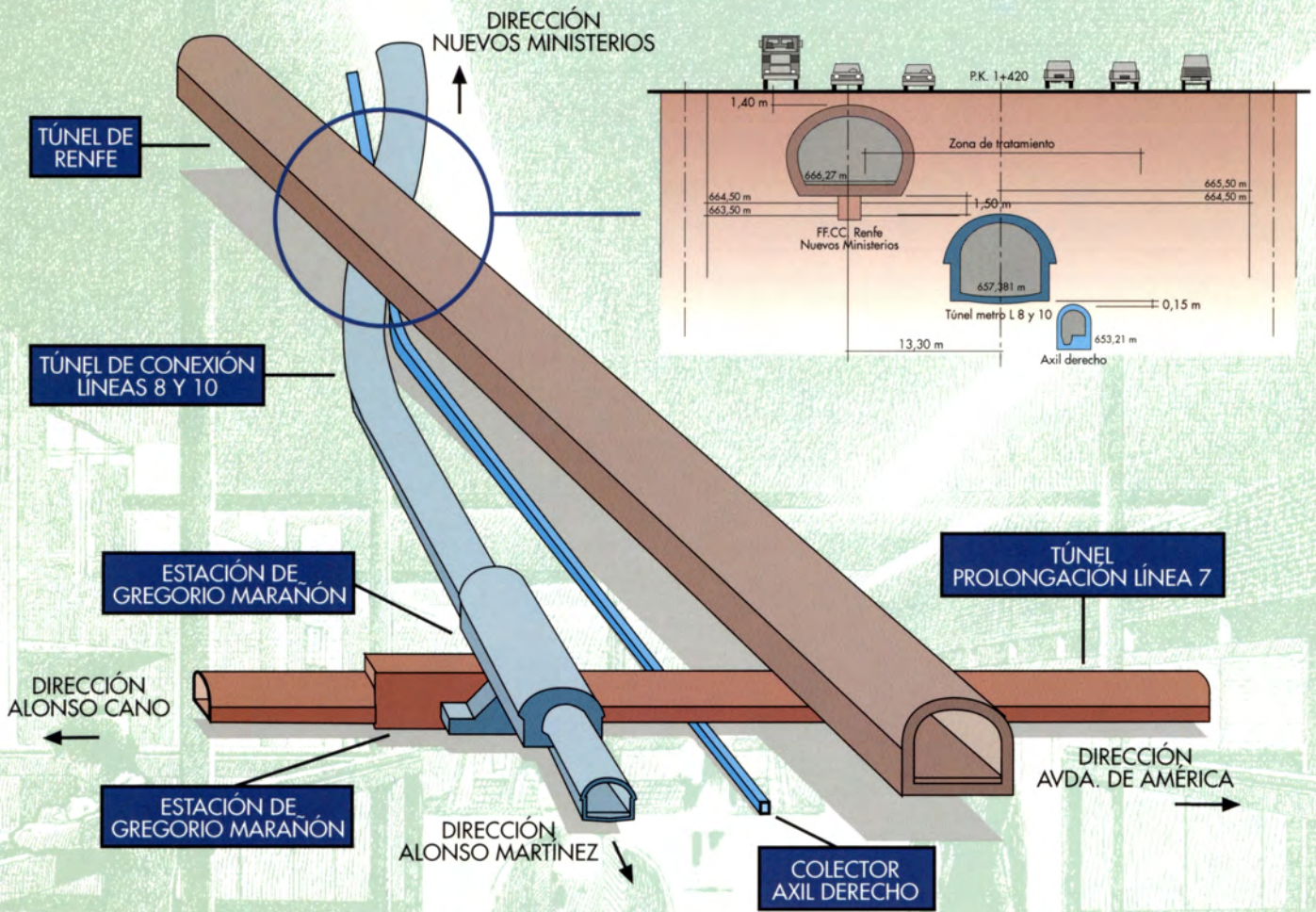


## PERFIL LONGITUDINAL





# TÚNEL DE CONEXIÓN DE LAS LÍNEAS 8 Y 10 DEL METRO DE MADRID





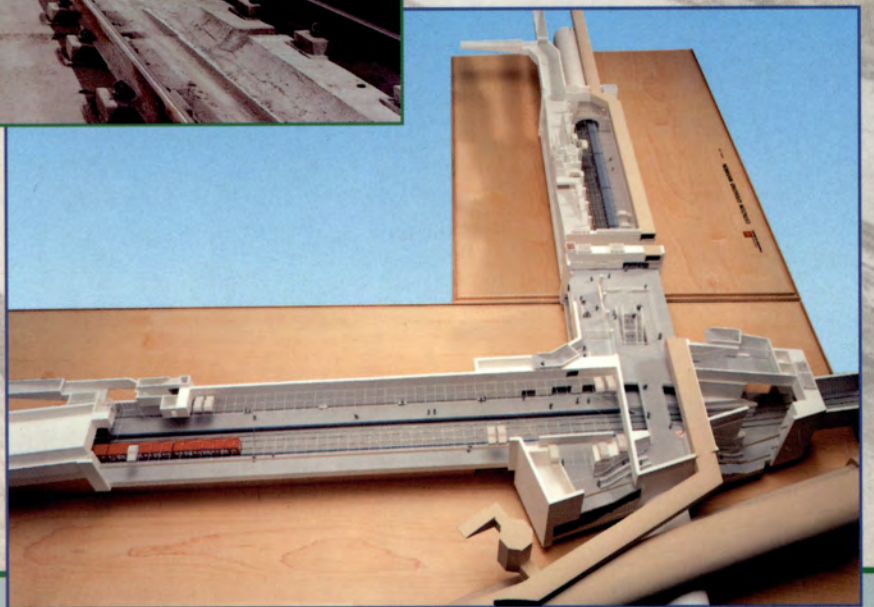
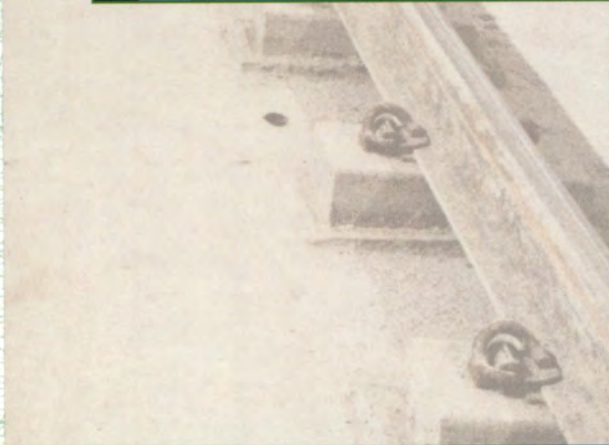
# AMPLIACIÓN DEL METRO DE MADRID

1995-1999



## PRINCIPALES CARACTERÍSTICAS

Longitud total de tramo.....	1.688 m
Longitud del tramo realizado por el método tradicional de Madrid.....	1.077 m
Longitud del tramo realizado entre pantallas.....	362 m
Longitud del tramo correspondiente a la estación.....	180 m
Sección de excavación.....	67,64 m <sup>2</sup>
Volumen correspondiente a vaciados.....	198.685 m <sup>3</sup>
Hormigón de distintas resistencias.....	84.115 m <sup>3</sup>
Pantallas de hormigón.....	30.360 m <sup>2</sup>
Losas de forjados.....	18.450 m <sup>2</sup>
Aceros en armaduras.....	3.575.775 Kg
Pilotes Ø1 m.....	865 m
Longitud de vía en placa.....	3.375 m
Longitud de vía en balasto.....	500 m



## FICHA TÉCNICA

### Administración responsable:

#### COMUNIDAD AUTÓNOMA DE MADRID

CONSEJERÍA DE OBRAS PÚBLICAS, URBANISMO Y TRANSPORTES  
DIRECCIÓN GENERAL DE INFRAESTRUCTURAS DEL TRANSPORTE

### Proyecto:

IBERINSA

### Proyecto de Construcción

FOMENTO DE CONSTRUCCIONES Y CONTRATAS, S.A.  
FCC CONSTRUCCION, S.A.

### Asistencia Técnica a la dirección de Obra

GEOCONSULT  
IBERINSA

### Control de Calidad

EUROCONSULT

### Empresa Constructora

FOMENTO DE CONSTRUCCIONES Y CONTRATAS, S.A.  
FCC CONSTRUCCION, S.A.

### Presupuesto

4.980 millones de pesetas

### Fechas

Adjudicación: 11/03/1.996

Comienzo: 30/04/1.996

Finalización: 31/12/1.997

