



Comunidad de Madrid

CONSEJERIA DE OBRAS PUBLICAS,
URBANISMO Y TRANSPORTES

Dirección General de Infraestructuras del Transporte

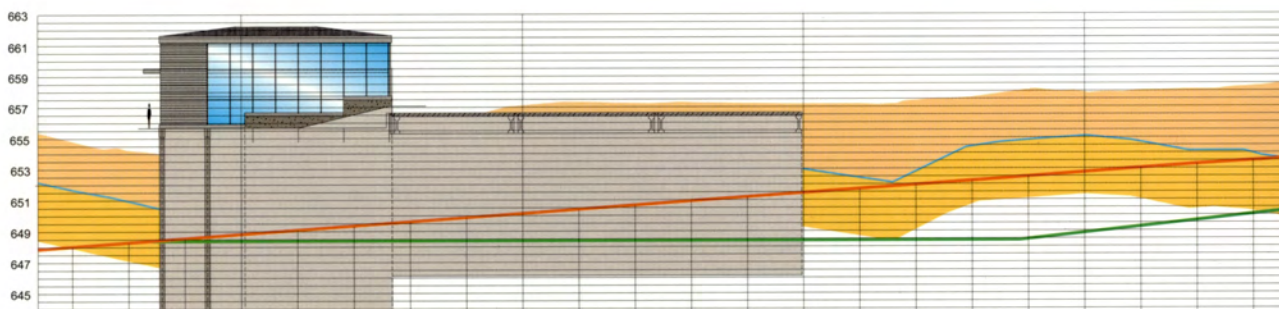
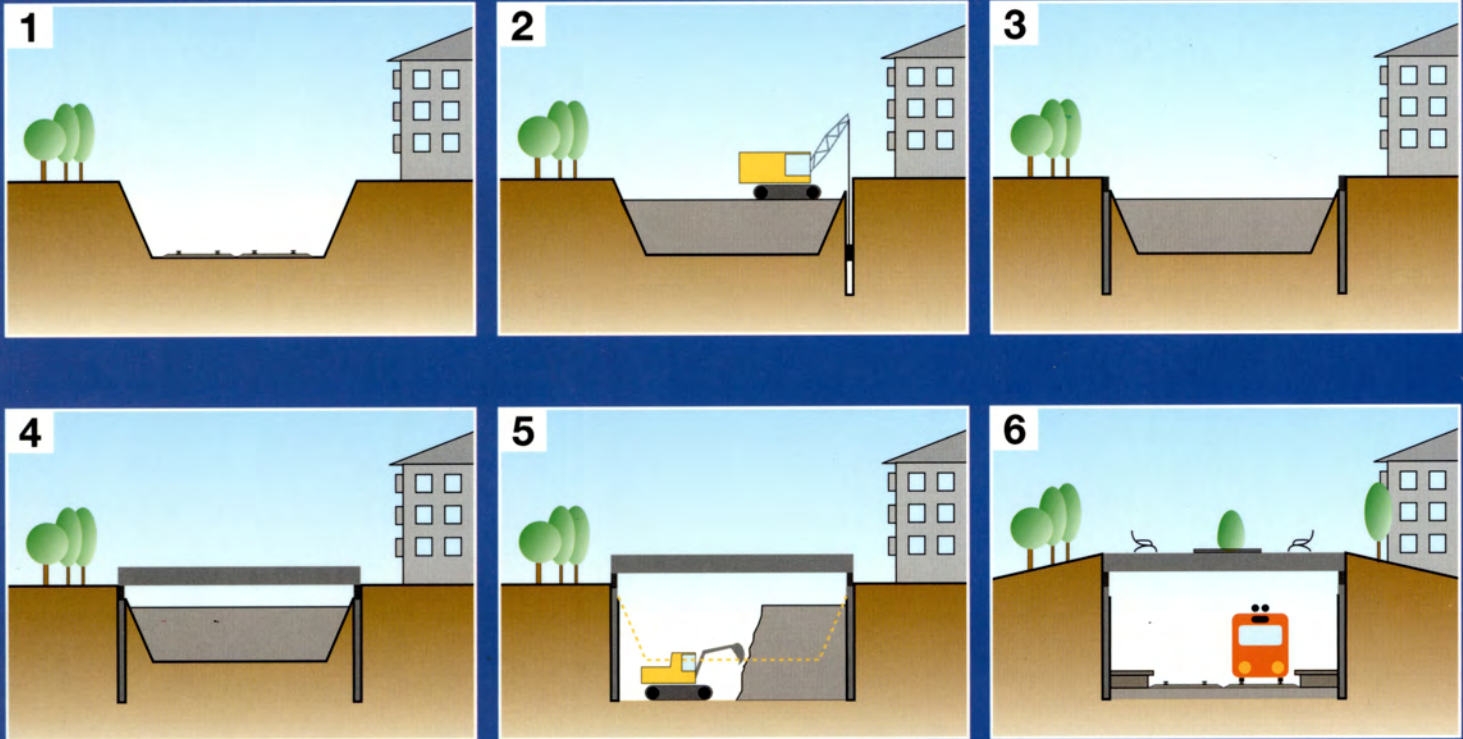


**ESTACIÓN DE EUGENIA DE MONTIJO
EN LA LÍNEA 5 DEL METRO DE MADRID**

OCTUBRE DE 1999



PROCESO CONSTRUCTIVO



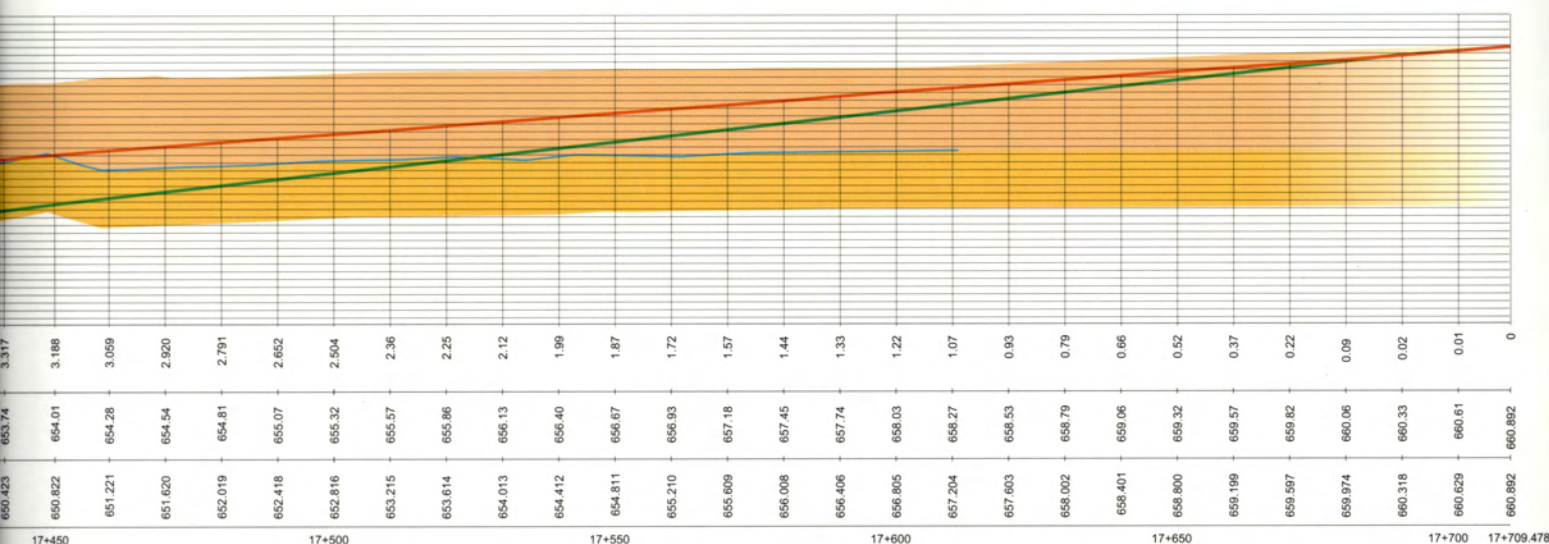
COTAS ROJAS	DESMONTE	0	0.016	0.035	0.173	0.387	0.643	0.833	1.173	1.433	1.693	1.963	2.253	2.533	2.793	3.053	3.313	3.519	3.669	3.763	3.790	3.750	3.625	3.456	
	ORDENADAS	DE LA VIA ACTUAL	647.846	647.98	648.22	648.48	648.75	649.01	649.28	649.54	649.80	650.06	650.33	650.62	650.90	651.16	651.42	651.68	651.93	652.19	652.46	652.73	653.00	653.25	653.48
	DE LA RASANTE	647.846	647.996	648.185	648.307	648.363	648.367	648.367	648.367	648.367	648.367	648.367	648.367	648.367	648.367	648.367	648.367	648.368	648.411	648.521	648.697	648.940	649.250	649.625	650.024
PUNTO KILOMETRICO		17+213.850			17+250					17+300						17+350						17+400			

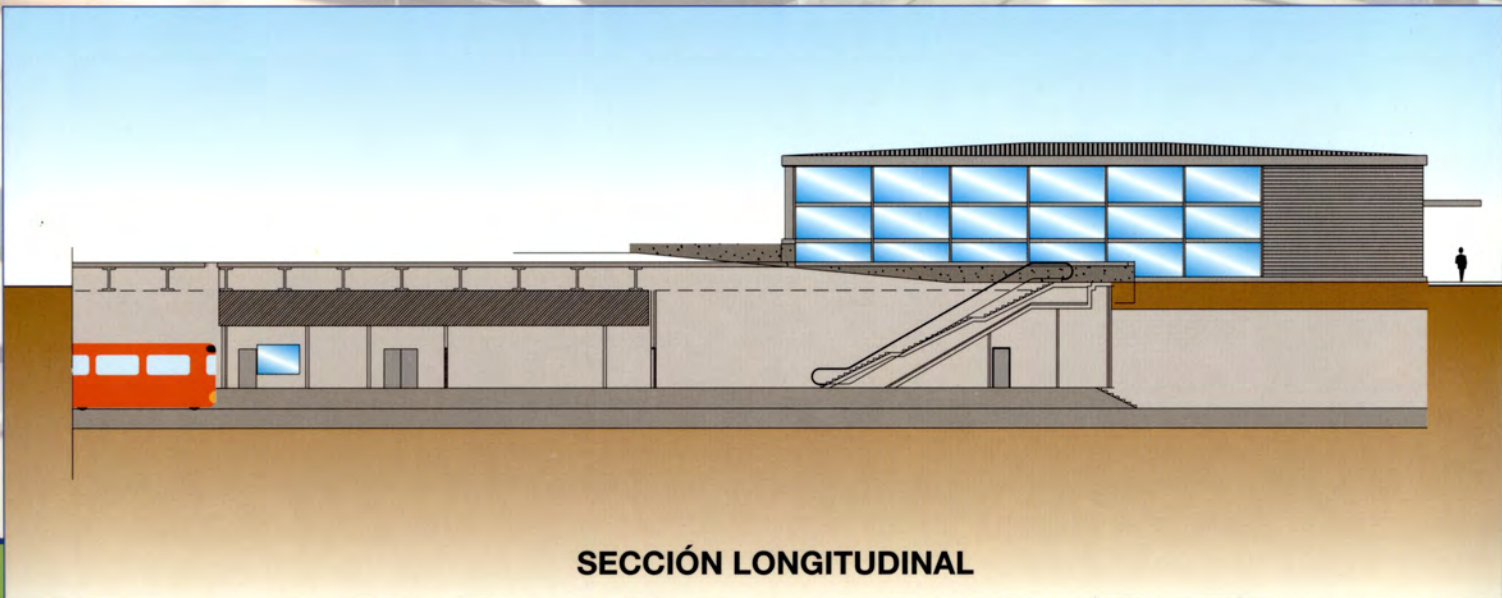
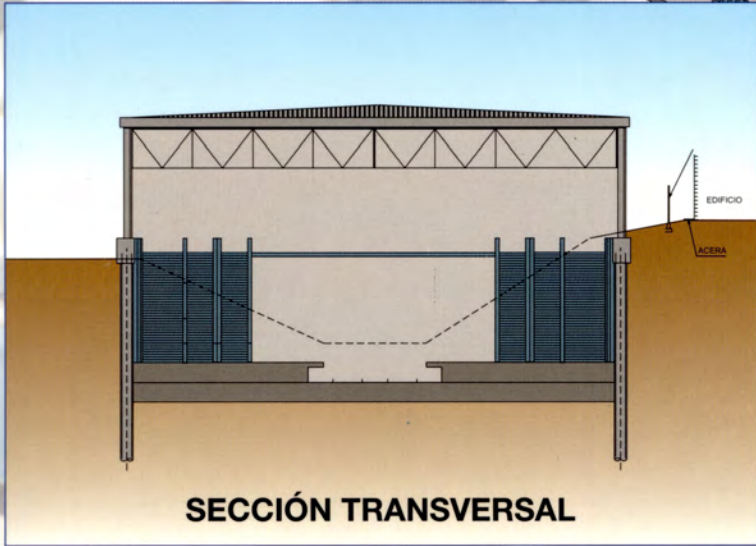
- RELLENOS ANTRÓPICOS DE COMPACIDAD DE BAJA A MEDIA ALTA
- TOSCO, CONSISTENCIA ALTA
- CONTACTO ENTRE DIFERENTES LITOLÓGÍAS

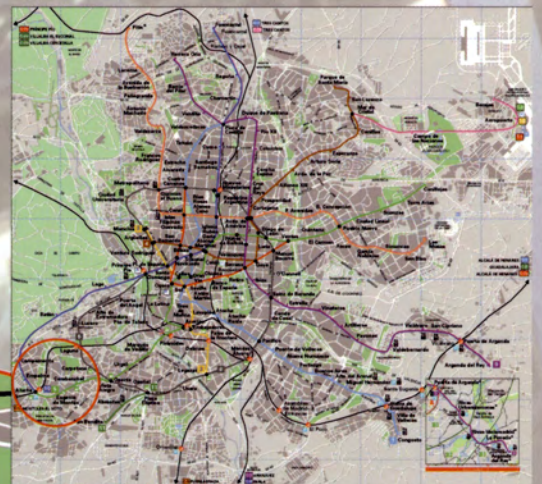
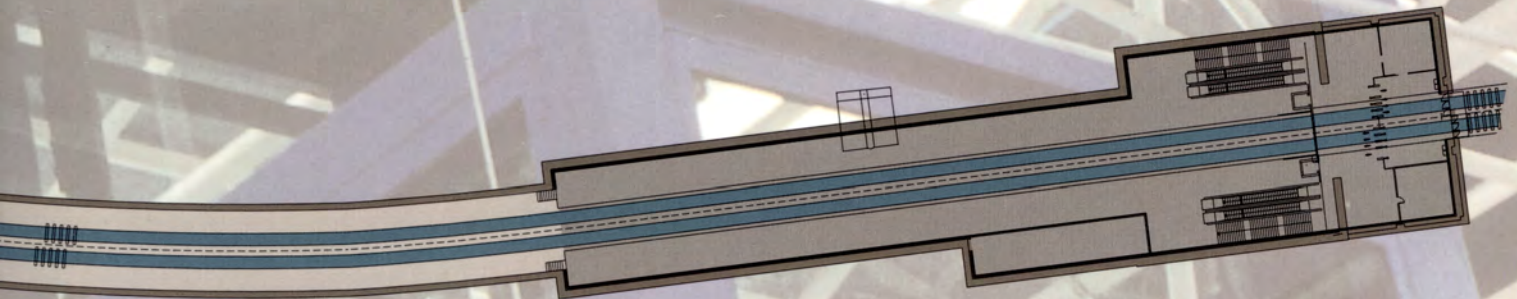
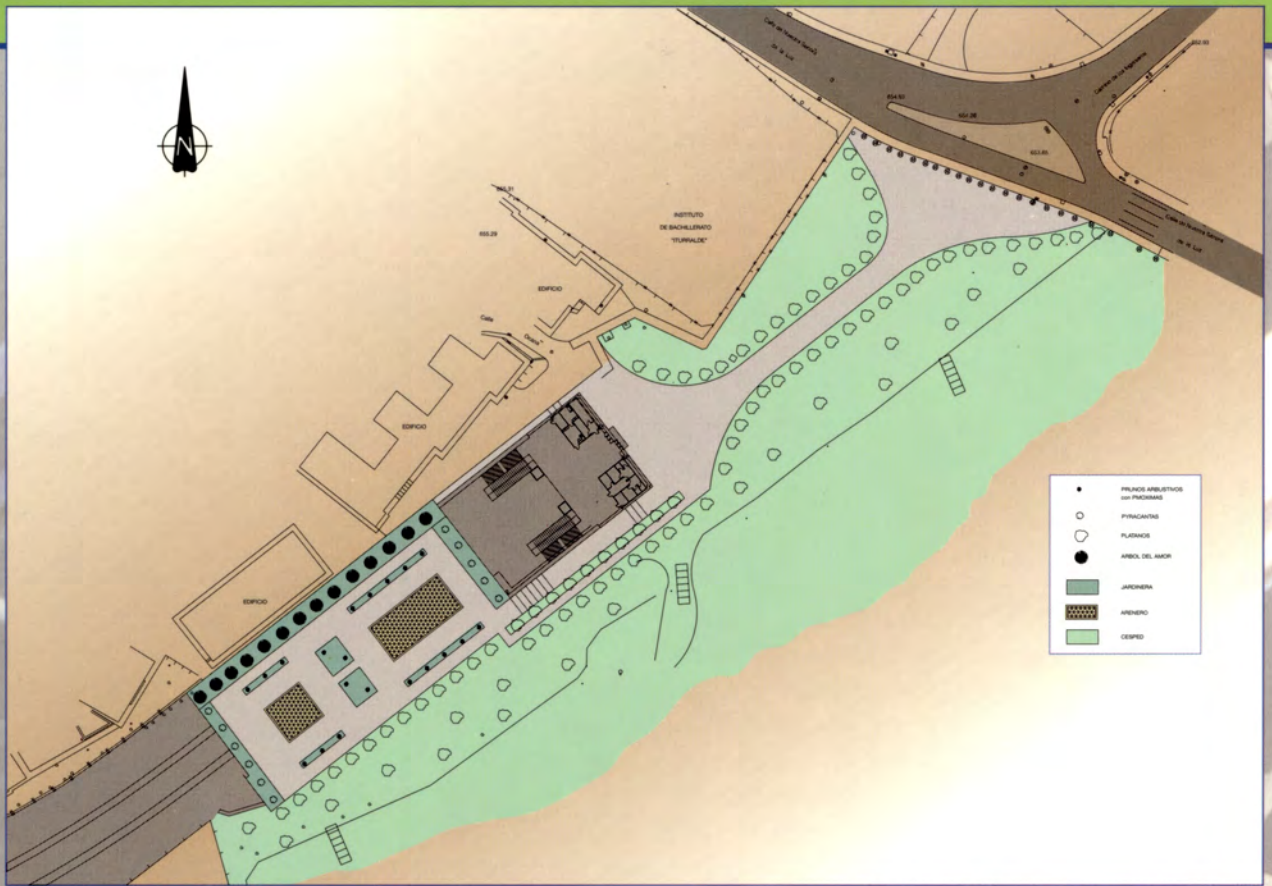
- VÍA ACTUAL
- VÍA PROYECTADA

DATOS TÉCNICOS

Desmante	37.541,3 m ³
Terraplén	10.125,5 m ³
Montaje de vía.....	1.220,9 m
Acero	388.853,1 kg
Hormigón	5.225,2 m ³
Pilotes	4.608,4 m
Gunitado	3.114,4 m ²
Estructura espacial	1.107,0 m ²
Acero en estructura espacial	36.795,0 kg
Estructura losa superior	1.422,2 m ²







DESCRIPCIÓN DE LA OBRA

Las obras de construcción de Eugenia de Montijo suponen la implantación de una nueva estación en la línea 5 del Metro, concretamente entre las estaciones de Aluche y Carabanchel. Se sitúa ésta en la zona Sureste de Madrid, en la línea divisoria de los distritos de Latina y Carabanchel, de manera que entran en su área de influencia barrios como los de Aluche, Carabanchel y Vista Alegre.

Esta nueva actuación se enmarca en los planes de mejora de accesibilidad de barrios ya consolidados que complementan aquellas otras actuaciones dirigidas a dar cobertura a nuevos barrios y desarrollos urbanísticos. Dará servicio a una población de 18.000 habitantes y supondrá que más de tres millones de viajeros al año utilicen esta estación. Se justifica por la elevada longitud existente, 1.484 metros, entre las estaciones de Aluche y Carabanchel que superaba la distancia media entre estaciones en todas las líneas de la red y se vincula asimismo a la remodelación que sufrirá esta zona tras el traslado de la cárcel de Carabanchel. Sobre la estación pivotarán las futuras modificaciones urbanas de que será objeto la zona y que, sin duda, mejorarán la fisonomía del barrio.

La estación se sitúa junto al inicio del túnel de línea que conecta con Carabanchel, a partir del cual, en la zona a cielo abierto, se intercala un tramo recto y horizontal que permite la localización de la nueva estación con 90 metros de longitud. Para conseguirlo fue preciso deprimir la línea existente hasta un máximo de 3.80 metros, manteniéndose el trazado en planta, de manera que se afectó a una longitud de línea próxima a los 500 metros en dirección Aluche.

La estación de Eugenia de Montijo dispone de un vestíbulo exterior, resuelto mediante un edificio acristalado situado sobre el túnel de línea. Desde el vestíbulo se salva un desnivel de 5.4 metros mediante escaleras mecánicas y ascensores y se accede a los andenes.

La proximidad de edificaciones colindantes, con patologías previas a la realización de la obra, obligó a extremar los cuidados en la fase excavación de manera que se limitaran los movimientos en su entorno. Por ello se construyó la estación con una losa compuesta por vigas prefabricadas de hormigón ejecutada antes de comenzar la excavación, de modo que actuara de puntal en cabeza de la entibación de pilotes, esta a su vez constituye la estructura perimetral de la estación. El movimiento de tierras se realizó posteriormente, ya bajo la estructura de cubierta. La cubierta permite, asimismo, recuperar una superficie sobre vías de casi 1500 m².

La estación de Metro se completa con la urbanización exterior de la zona que comprende tanto el tratamiento de la cubierta de la estación como los alrededores de la misma. Se procuran al menos dos objetivos: mejorar las condiciones de acceso a la estación e integrarla en la zona verde aneja.





Comunidad de Madrid

CONSEJERIA DE OBRAS PUBLICAS,
URBANISMO Y TRANSPORTES

Dirección General de Infraestructuras del Transporte

PRESUPUESTO: 1.053.337.380 Ptas.
PLAZO DE REALIZACIÓN: Nueve meses y medio

