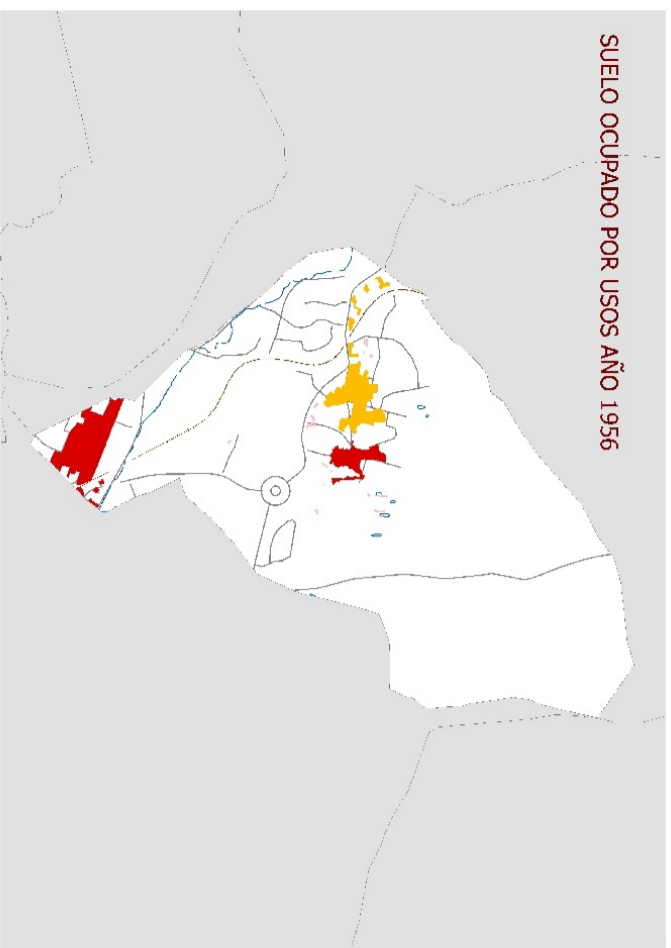
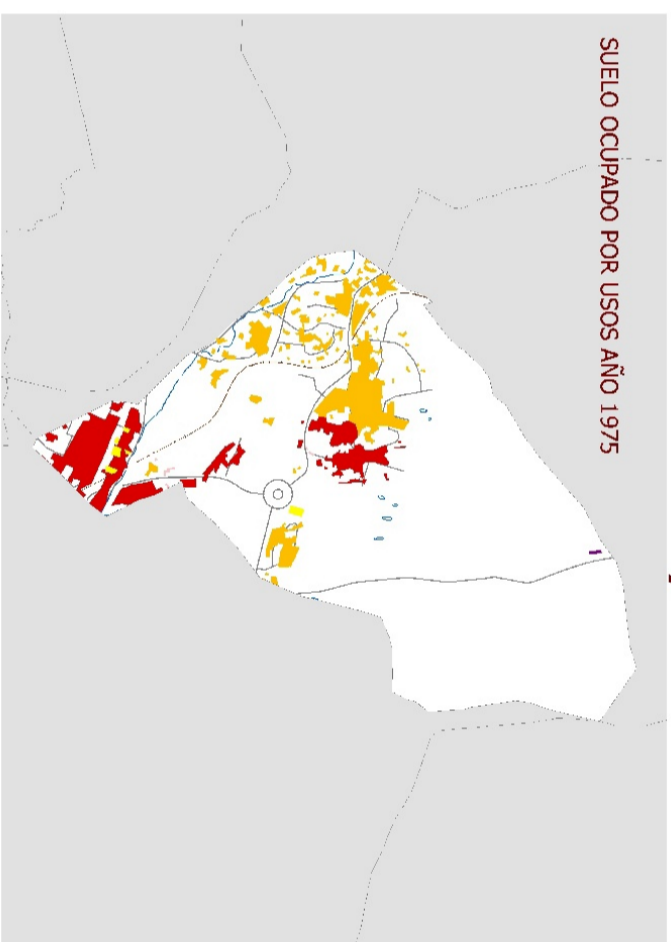


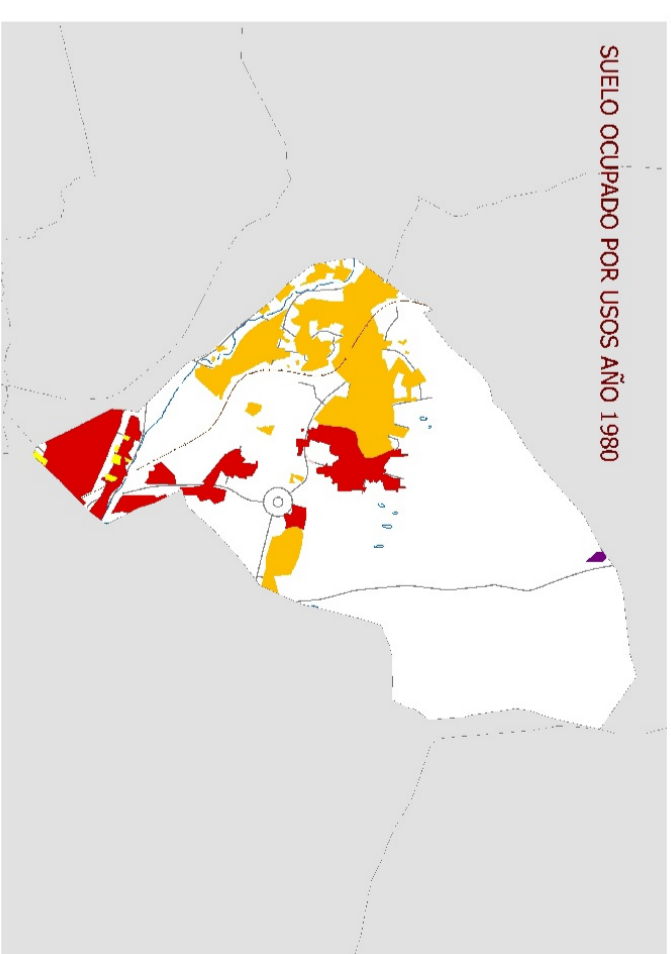
SUELO OCUPADO POR USOS Y AÑOS EN ALPEDRETE



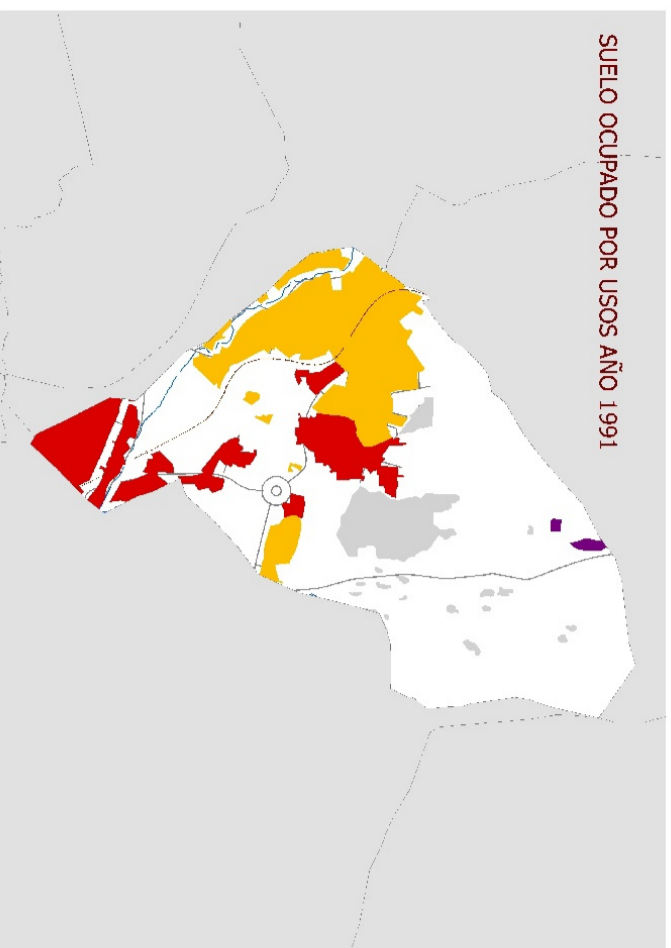
SUELO OCUPADO POR USOS AÑO 1956



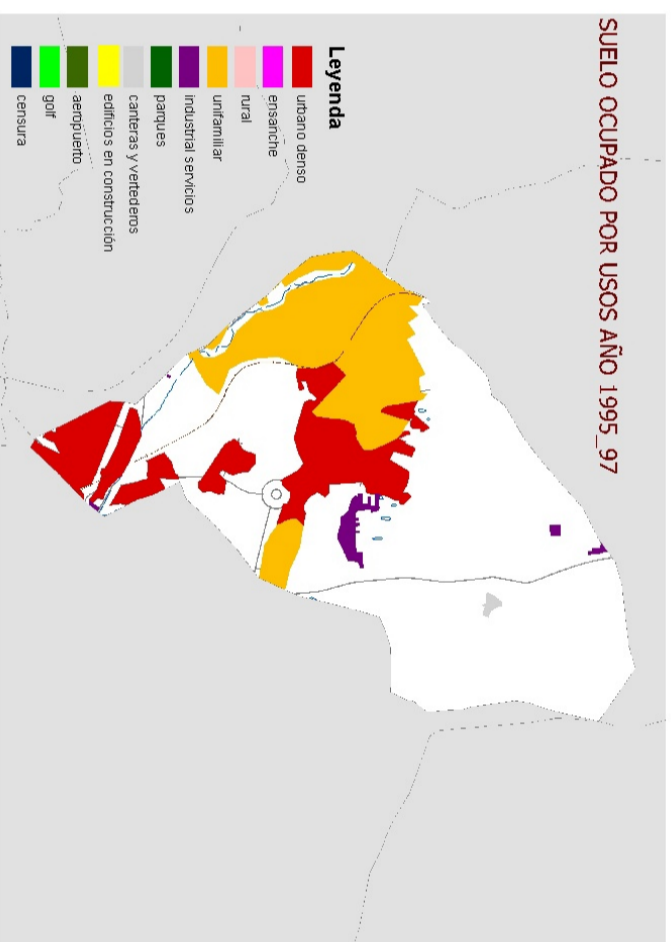
SUELO OCUPADO POR USOS AÑO 1975



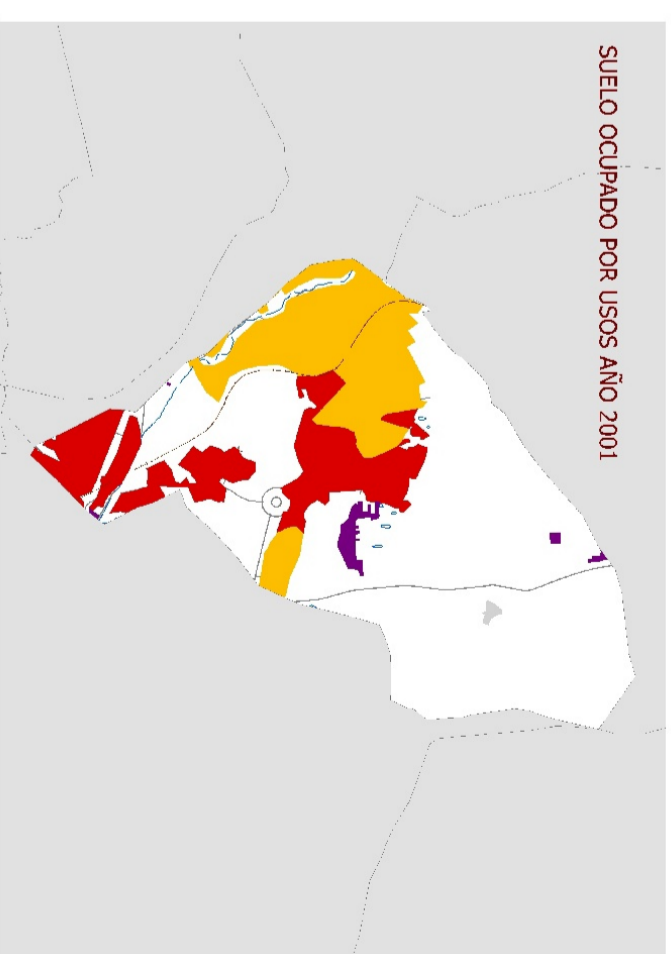
SUELO OCUPADO POR USOS AÑO 1980



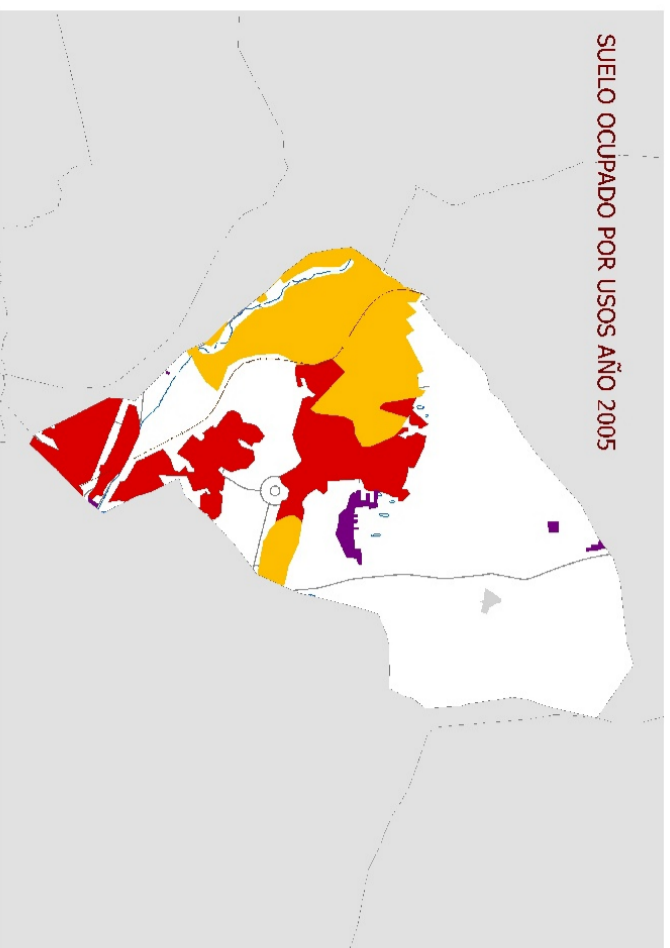
SUELO OCUPADO POR USOS AÑO 1991



SUELO OCUPADO POR USOS AÑO 1995_97



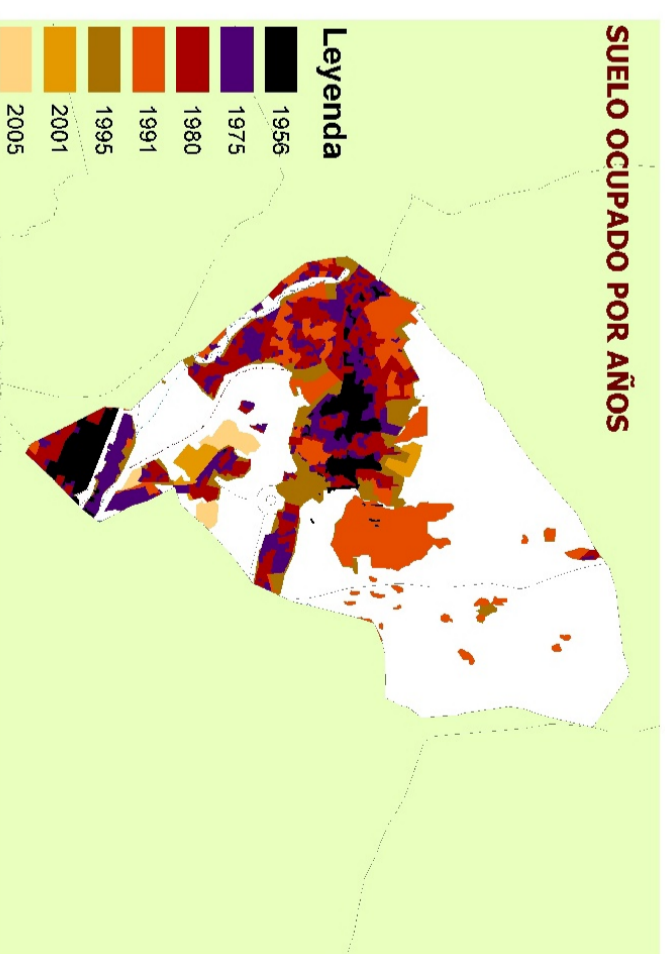
SUELO OCUPADO POR USOS AÑO 2001



SUELO OCUPADO POR USOS AÑO 2005

- Leyenda**
- urbano denso
 - ensanche
 - rural
 - unifamiliar
 - industrial servicios
 - parques
 - carreteras y verlederos
 - edificios en construcción
 - aeropuerto
 - golf
 - censura

OCUPACION DE SUELO EN HA		
PERIODOS	HECTAREAS	media año(HA)
1956 A 1975	90,37	4,76
1975 A 1980	115,23	23,05
1980 A 1991	129,29	11,75
1991 A 1995	1,22	0,30
1995_97 A 2001	15,60	3,12
2001 A 2005	16,33	4,08



- Leyenda**
- 1956
 - 1975
 - 1980
 - 1991
 - 1995
 - 2001
 - 2005