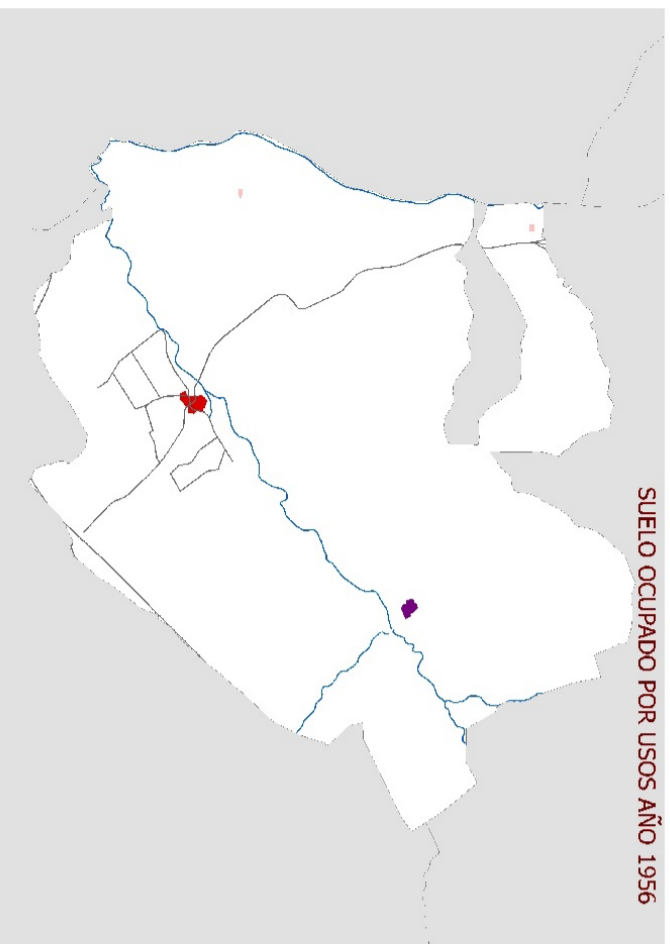
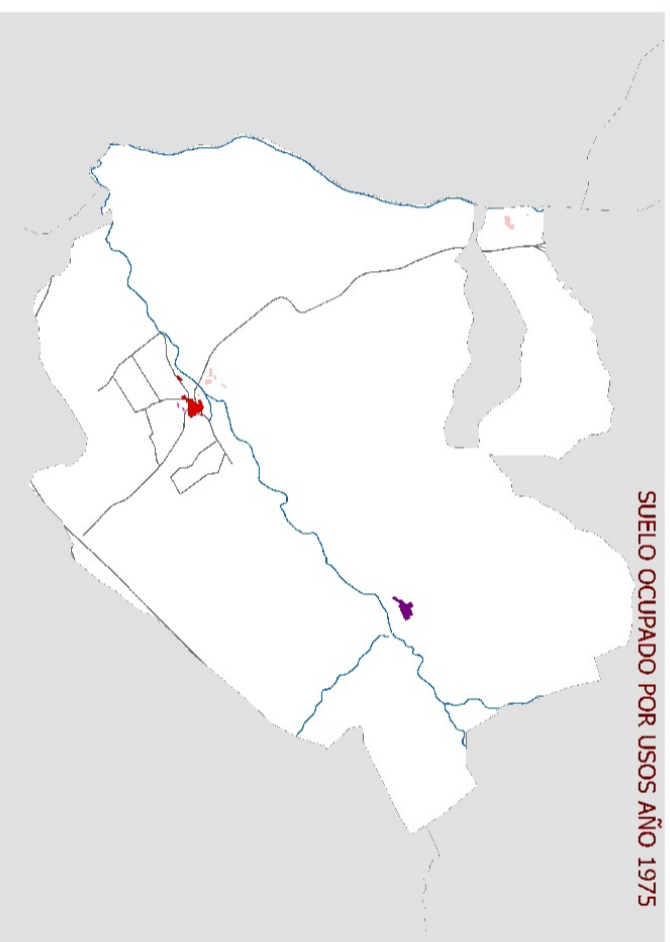


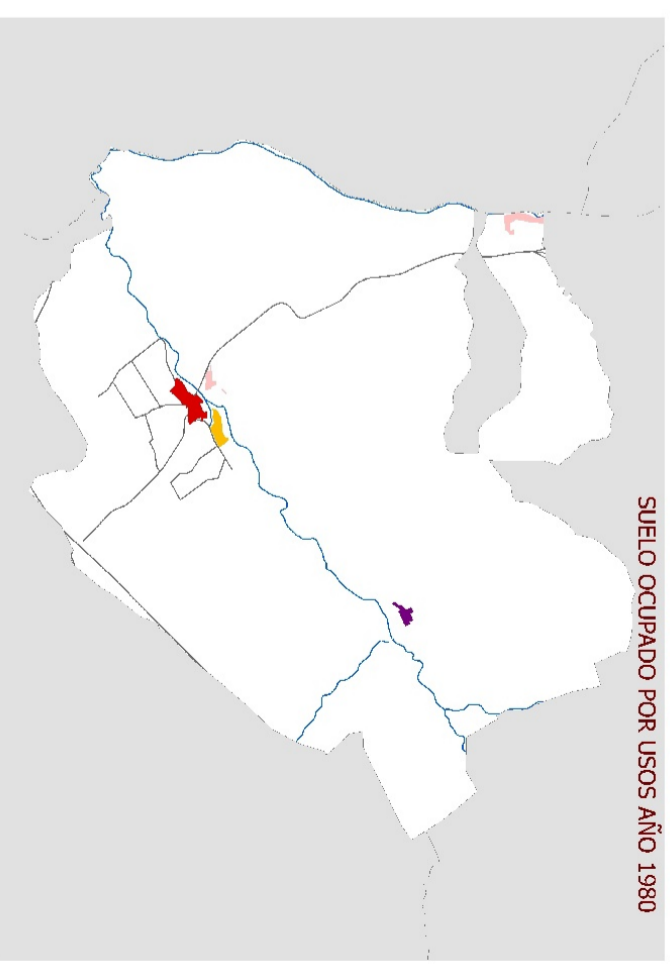
SUELO OCUPADO POR USOS Y AÑOS EN ARROYOMOLINOS



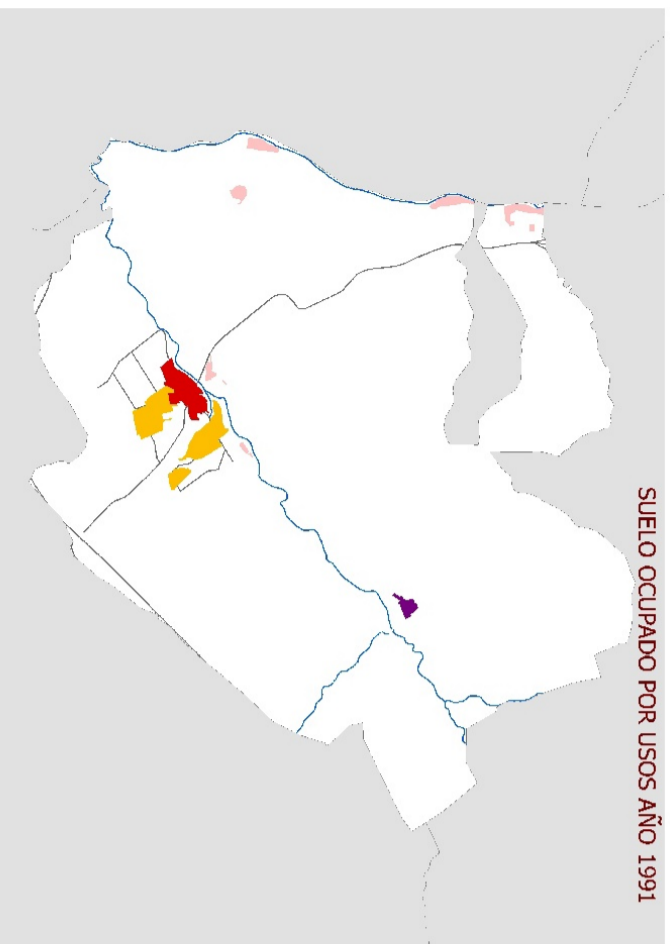
SUELO OCUPADO POR USOS AÑO 1956



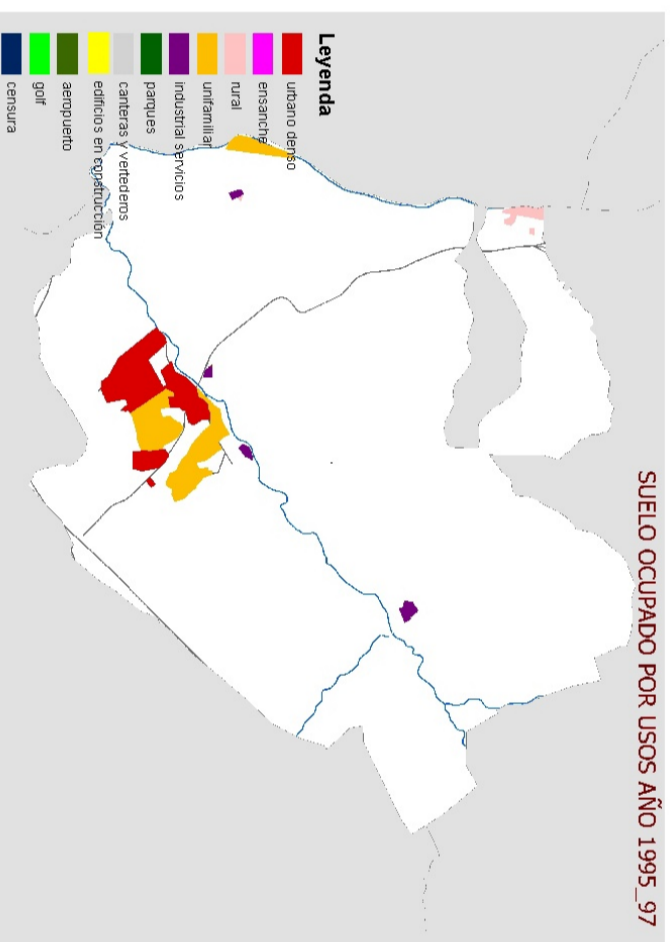
SUELO OCUPADO POR USOS AÑO 1975_97



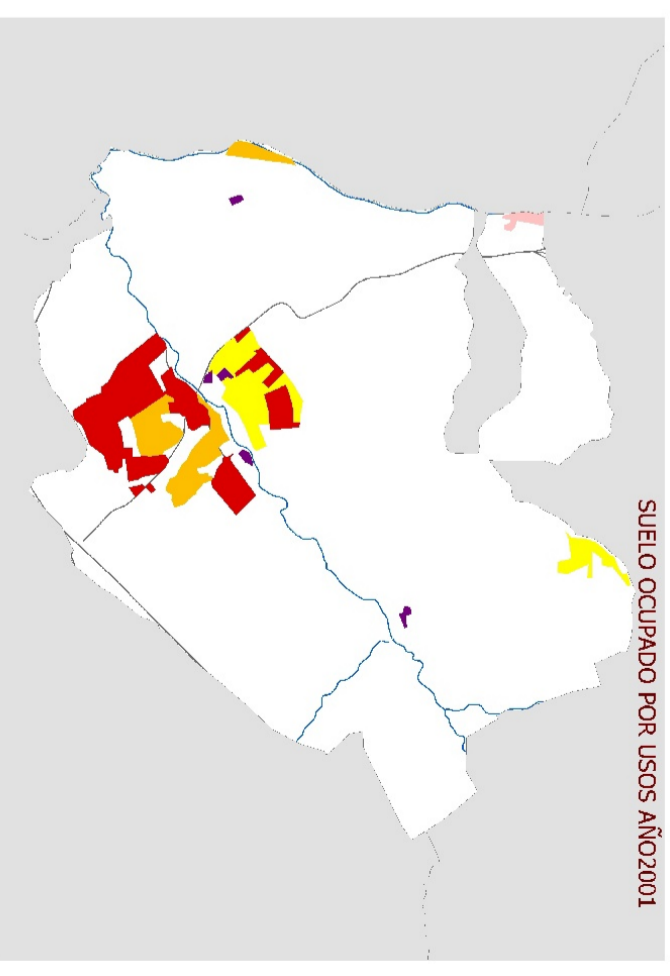
SUELO OCUPADO POR USOS AÑO 1980



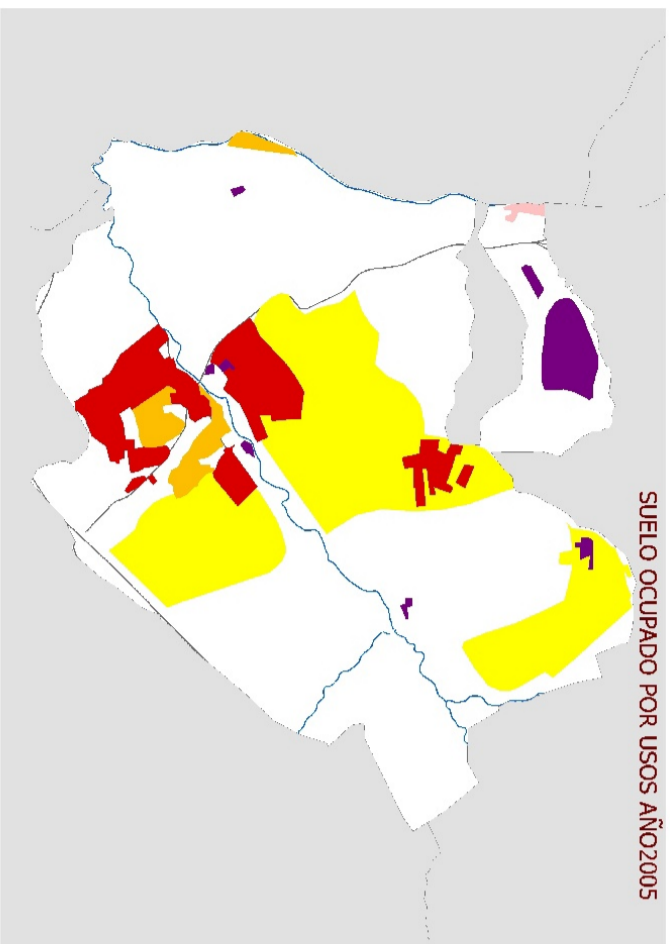
SUELO OCUPADO POR USOS AÑO 1991



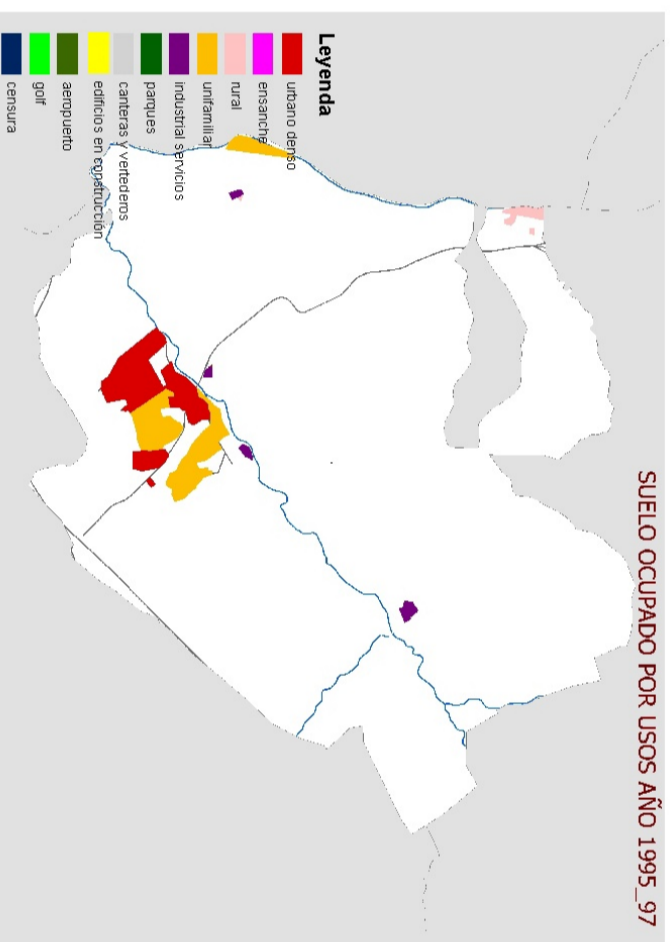
SUELO OCUPADO POR USOS AÑO 1995_97



SUELO OCUPADO POR USOS AÑO 2001



SUELO OCUPADO POR USOS AÑO 2005



PERIODOS	HECTAREAS	media año(HA)
1956 A 1975	2,03	0,11
1975 A 1980	8,89	1,78
1980 A 1991	30,27	2,75
1991 A 1995	44,98	11,25
1995_97 A 2001	88,80	17,76
2001 A 2005	477,13	119,28

