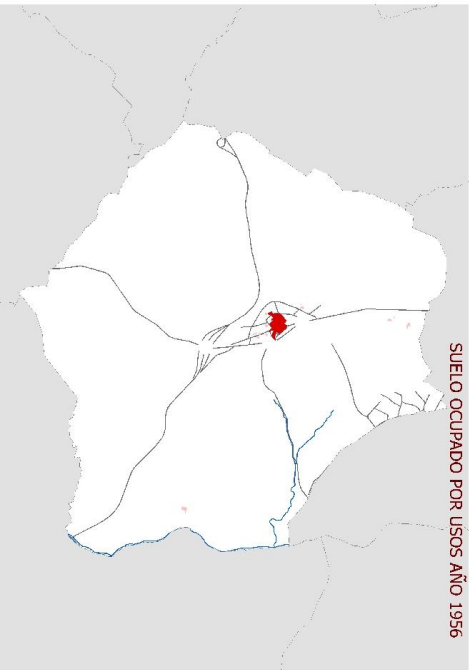
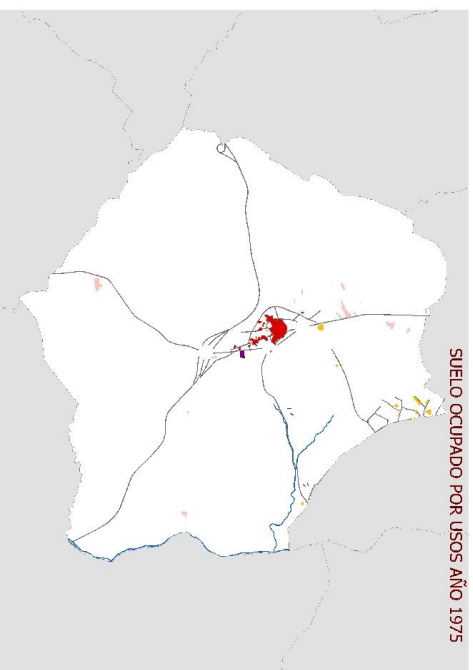


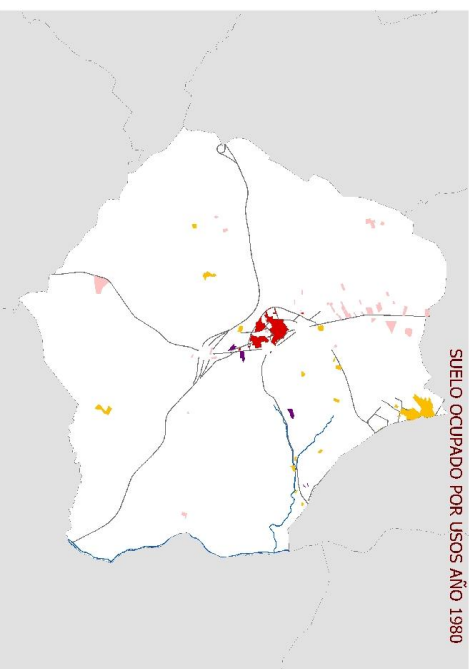
SUELO OCUPADO POR USOS Y AÑOS EN BRUNETE



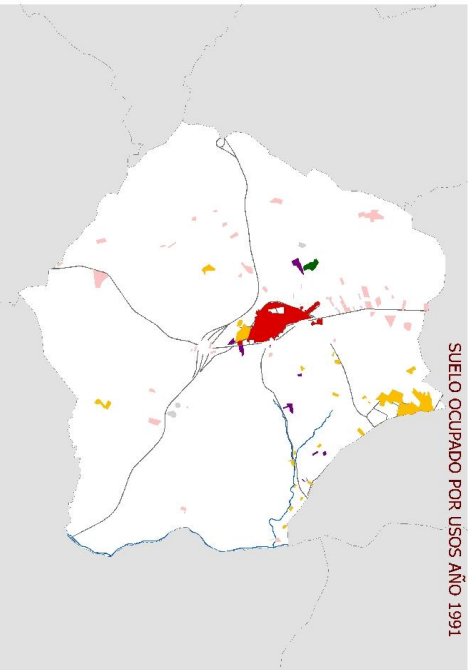
SUELO OCUPADO POR USOS AÑO 1956



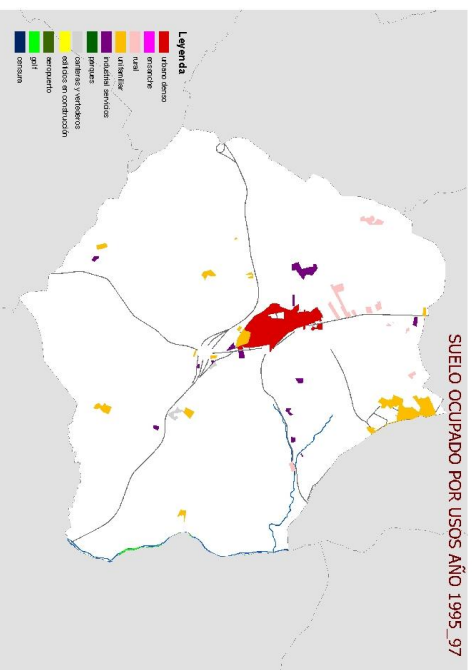
SUELO OCUPADO POR USOS AÑO 1975_97



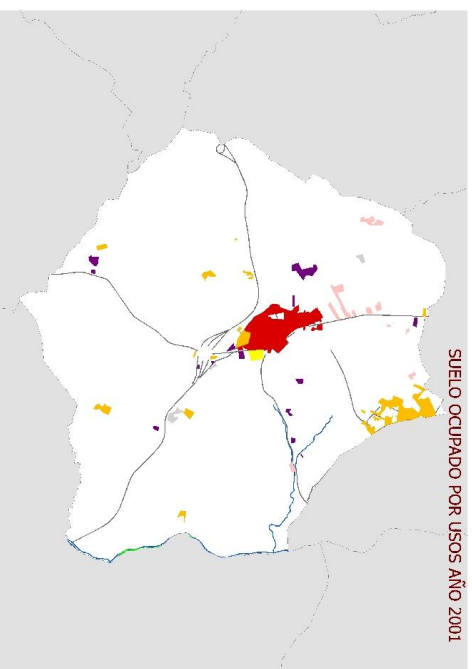
SUELO OCUPADO POR USOS AÑO 1980



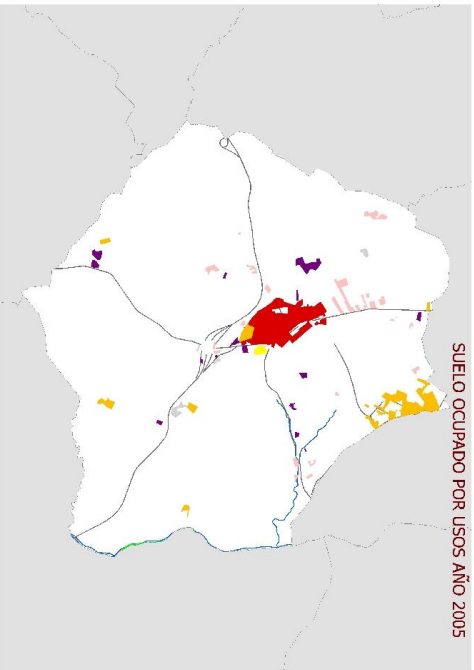
SUELO OCUPADO POR USOS AÑO 1991



SUELO OCUPADO POR USOS AÑO 1995_97

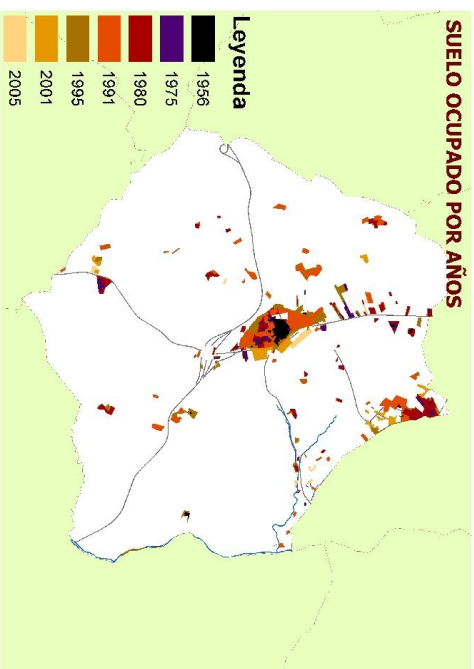


SUELO OCUPADO POR USOS AÑO 2001



SUELO OCUPADO POR USOS AÑO 2005

OCUPACION DE SUELO EN HA		
PERIODOS	HECTAREAS	media año(HA)
1956 A 1975	20,81	1,10
1975 A 1980	54,89	10,98
1980 A 1991	89,08	8,10
1991 A 1995	9,32	2,33
1995_97 A 2001	28,53	5,71
2001 A 2005	12,05	3,01



SUELO OCUPADO POR AÑOS

- Leyenda**
- 1956
 - 1975
 - 1980
 - 1991
 - 1995
 - 2001
 - 2005