



- Simbología:**
- Subestaciones
 - Circuitos eléctricos 132 kV
 - Circuitos eléctricos 220 kV
 - Circuitos eléctricos 400 kV
 - Tramos soterrados
 - Límites municipales
 - Vías de comunicación
 - Suelo urbano y urbanizable

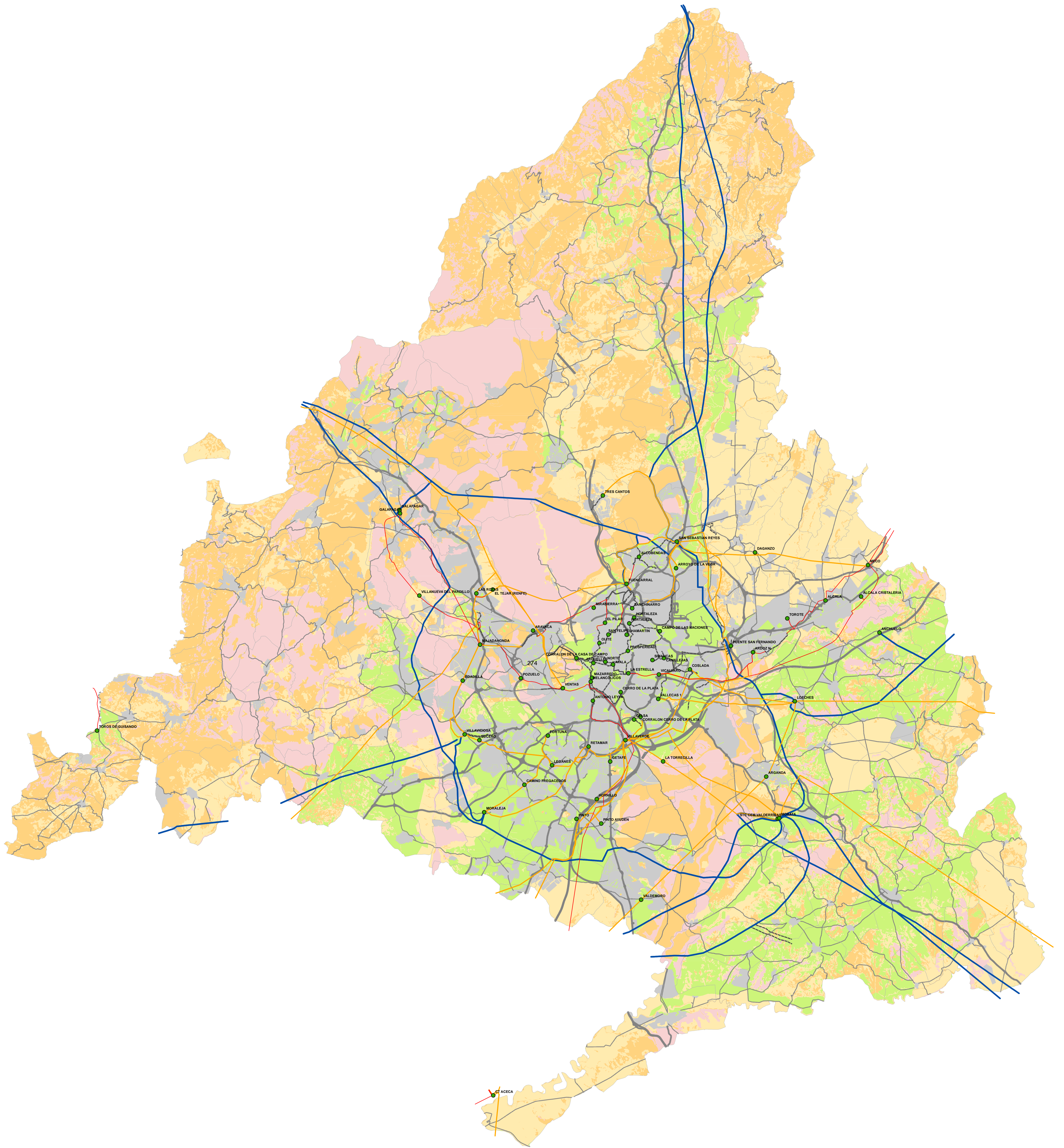
Órgano Promotor: **Comunidad de Madrid**

Coordinado por: D. G. Urbanismo e Ingeniería Territorial
Comunidad de Madrid

proyecto: ESTRATEGIA DE CORREDORES TERRITORIALES DE INFRAESTRUCTURAS

título:	escala:	plano:
Situación actual de las infraestructuras eléctricas de alta tensión, en la Comunidad de Madrid.	1:175.000	1.1
fecha:	hoja:	
DIC 2009	1 de 1	

0 2.500 5.000 10.000 15.000 metros



Simbología:

- Subestaciones
- Circuitos eléctricos 132 kV
- Circuitos eléctricos 220 kV
- Circuitos eléctricos 400 kV
- Tramos soterrados
- Límites municipales
- Vías de comunicación
- Suelo urbano y urbanizable

Valoración ambiental

- Muy Restringido
- Restringido
- Evitable
- Favorable

Órgano Promotor: **Comunidad de Madrid**

Coordinado por: **D. G. Urbanismo y Energía Territorial**
 Consejo de Medio Ambiente, Vivienda y Ordenación del Territorio
 Comunidad de Madrid

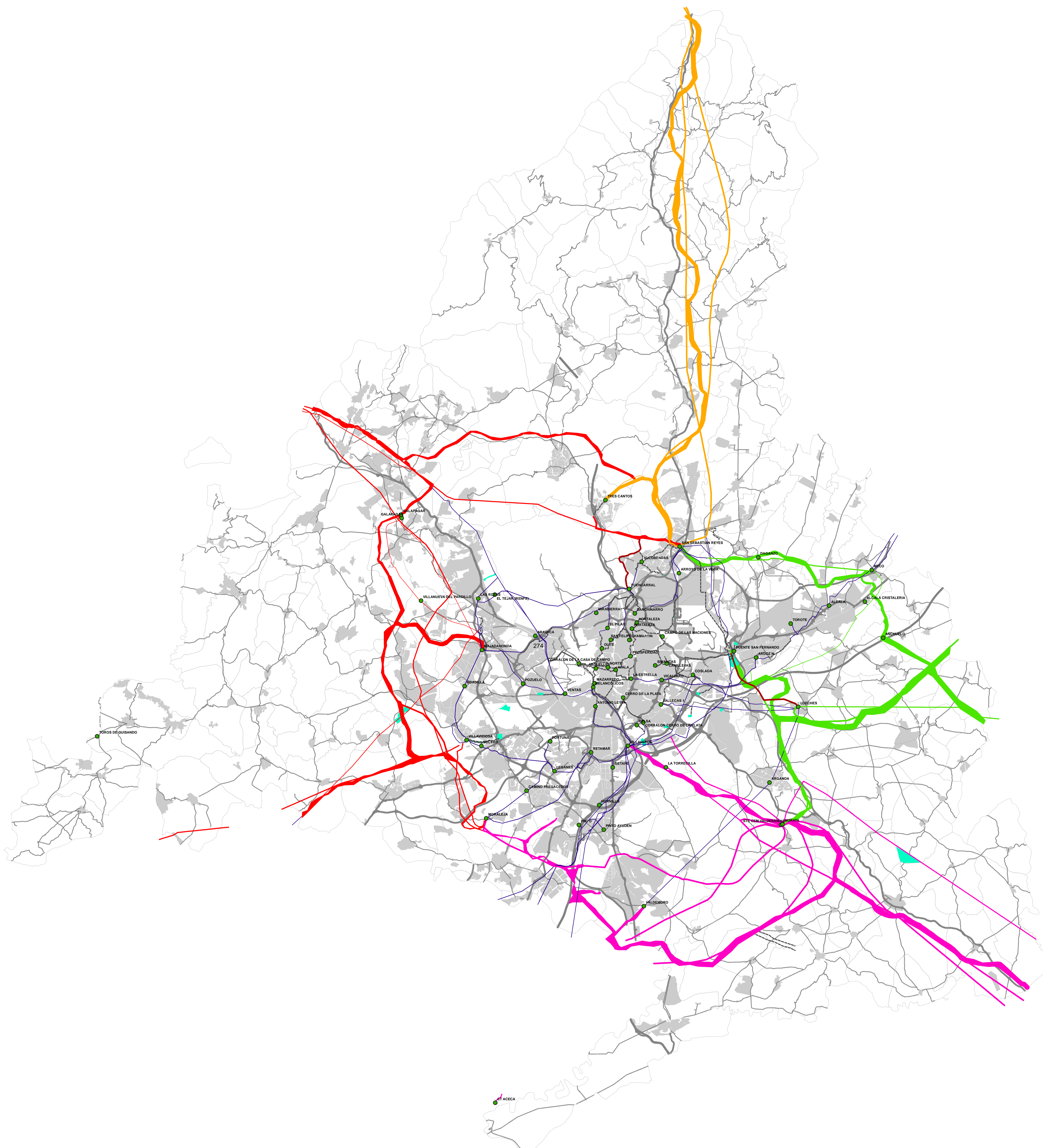
proyecto:

ESTRATEGIA DE CORREDORES TERRITORIALES DE INFRAESTRUCTURAS

título:	escala:	plano:
Situación actual de las infraestructuras eléctricas de alta tensión, en la Comunidad de Madrid.	1:175.000	1.2
	fecha:	hoja:
	DIC 2009	1 de 1

0 2.500 5.000 10.000 15.000

metros



Simbología:

- Subestaciones
- Circuitos no reubicados
- Tramos soterrados
- Circuitos reubicados en el corredor de la zona Noreste
- Circuitos reubicados en el corredor de la zona Norte
- Circuitos reubicados en el corredor de la zona Oeste
- Circuitos reubicados en el corredor de la zona Sureste
- Líneas de 400 kW consolidadas
- Resto de planificación a 2016
- Límites municipales
- Vías de comunicación
- Suelo urbano y urbanizable

Órgano Promotor:		Coordinado por:	
 Dirección General de Infraestructuras, Energía y Vivienda (en colaboración con)		D. G. Urbanismo y Energía Territorial Corporación de Medio Ambiente, Vivienda y Ordenación del Territorio Comunidad de Madrid	
Comunidad de Madrid			
proyecto:			
ESTRATEGIA DE CORREDORES TERRITORIALES DE INFRAESTRUCTURAS			
titulo:	escala:	plano:	
Esquema de reubicación de líneas actuales en los corredores propuestos	1:175.000	2.1	
	fecha:	hoja:	
	DIC 2009	1 de 1	
 0 2.500 5.000 10.000 15.000 metros			