

- simbología:**
- Subestaciones
 - Circuitos no reubicados
 - Tramos soterrados
 - Circuitos reubicados en el corredor de la zona Noreste
 - Circuitos reubicados en el corredor de la zona Norte
 - Circuitos reubicados en el corredor de la zona Oeste
 - Circuitos reubicados en el corredor de la zona Sureste
 - Líneas de 400 kV consolidadas
 - Resto de planificación a 2016
 - Límites municipales
 - Vías de comunicación
 - Suelo urbano y urbanizable
- Valoración ambiental**
- Muy Restringido
 - Restringido
 - Evitable
 - Favorable

Órgano Promotor: **Comunidad de Madrid**

Coordinado por: D. G. Urbanismo e Ingeniería Territorial
Comunidad de Madrid

proyecto: **ESTRATEGIA DE CORREDORES TERRITORIALES DE INFRAESTRUCTURAS**

título:	escala:	plano:
Esquema de reubicación de líneas actuales en los corredores propuestos	1:175.000	2.2
	fecha:	hoja:
	DIC 2009	1 de 1

0 2.500 5.000 10.000 15.000 metros



simbología:

- Subestaciones
- Circuitos a soterrar
- Tramos soterrados
- Líneas de 400 kW consolidadas
- Planificación 2016-2030
- Límites municipales
- Vías de comunicación
- Suelo urbano y urbanizable

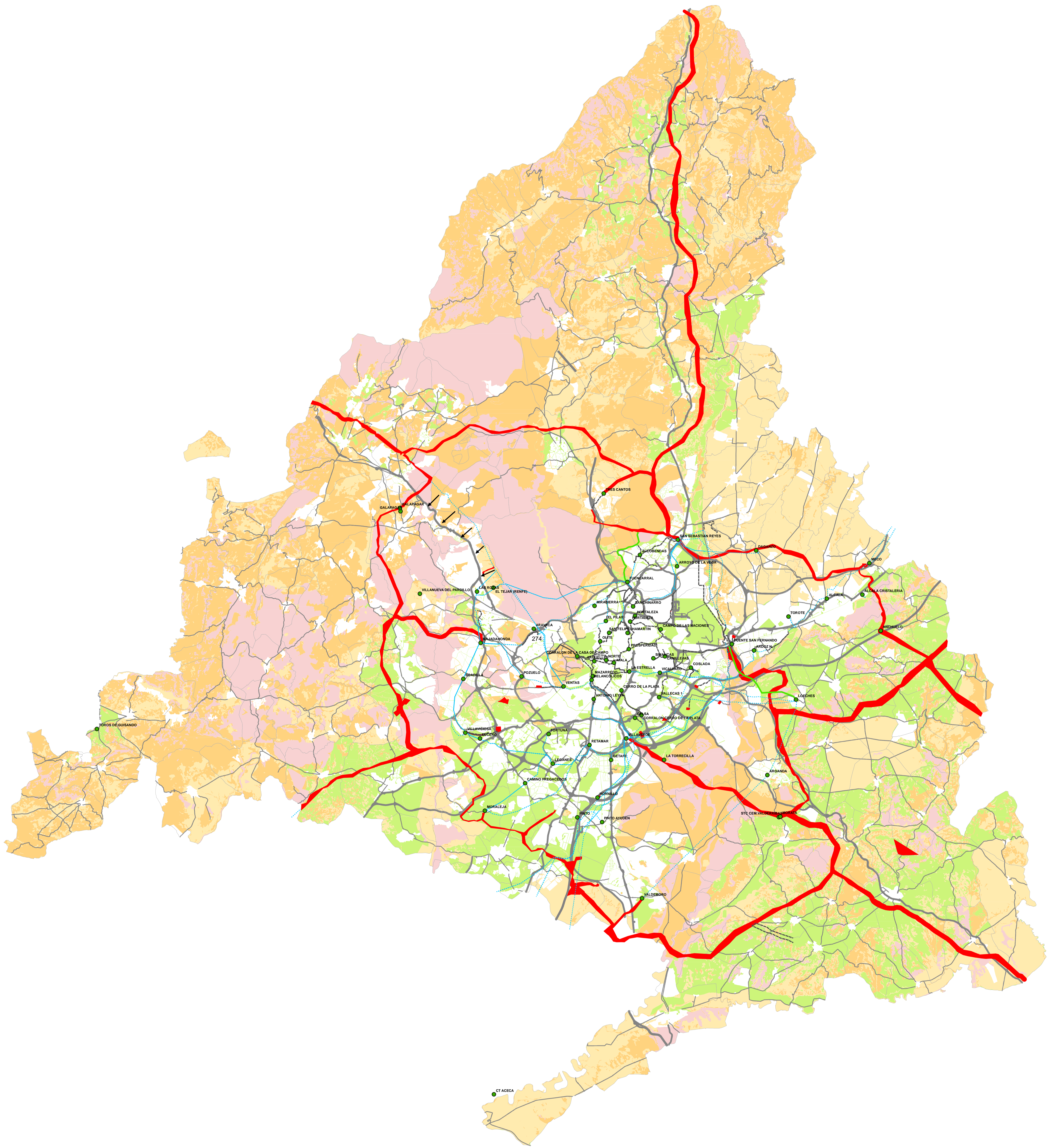
Órgano Promotor: **Comunidad de Madrid**

Coordinado por: D. G. Urbanismo e Ingeniería Territorial
Comunidad de Madrid

proyecto: **ESTRATEGIA DE CORREDORES TERRITORIALES DE INFRAESTRUCTURAS**

título:	escala:	plano:
Situación final de la Planificación 2016-2030	1:175.000	3.1
	fecha:	hoja:
	DIC 2009	1 de 1

0 2.500 5.000 10.000 15.000 metros



simbología:

- Subestaciones
- ⋯ Circuitos a soterrar
- Tramos soterrados
- Líneas de 400 KW consolidadas
- Planificación 2016-2030
- Límites municipales
- ▬ Vías de comunicación
- Suelo urbano y urbanizable

Valoración ambiental

- Muy Restringido
- Restringido
- Evitable
- Favorable

Órgano Promotor: **Comunidad de Madrid**

Coordinado por: D. G. Urbanismo e Ingeniería Territorial
Consejería de Medio Ambiente, Vivienda y Ordenación del Territorio
Comunidad de Madrid

proyecto: **ESTRATEGIA DE CORREDORES TERRITORIALES DE INFRAESTRUCTURAS**

título:	escala:	plano:
Situación final de la Planificación 2016-2030	1:175.000	3.2
	fecha:	hoja:
	DIC 2009	1 de 1

0 2.500 5.000 10.000 15.000 metros