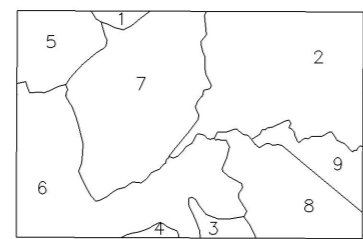


559-II

560-II



- 1 Ajalvir
- 2 Alcalá de Henares
- 3 Loeches
- 4 Mejorada del Campo
- 5 Paracuellos del Jarama
- 6 San Fernando de Henares
- 7 Torrejón de Ardoz
- 8 Torres de la Alameda
- 9 Villalbilla

RED PROPUESTA 2016

- EJES PRINCIPALES
- ENLACES

- TRAZADOS CONSTRUIDOS
- TRAZADOS EN CONSTRUCCIÓN/PROYECTO

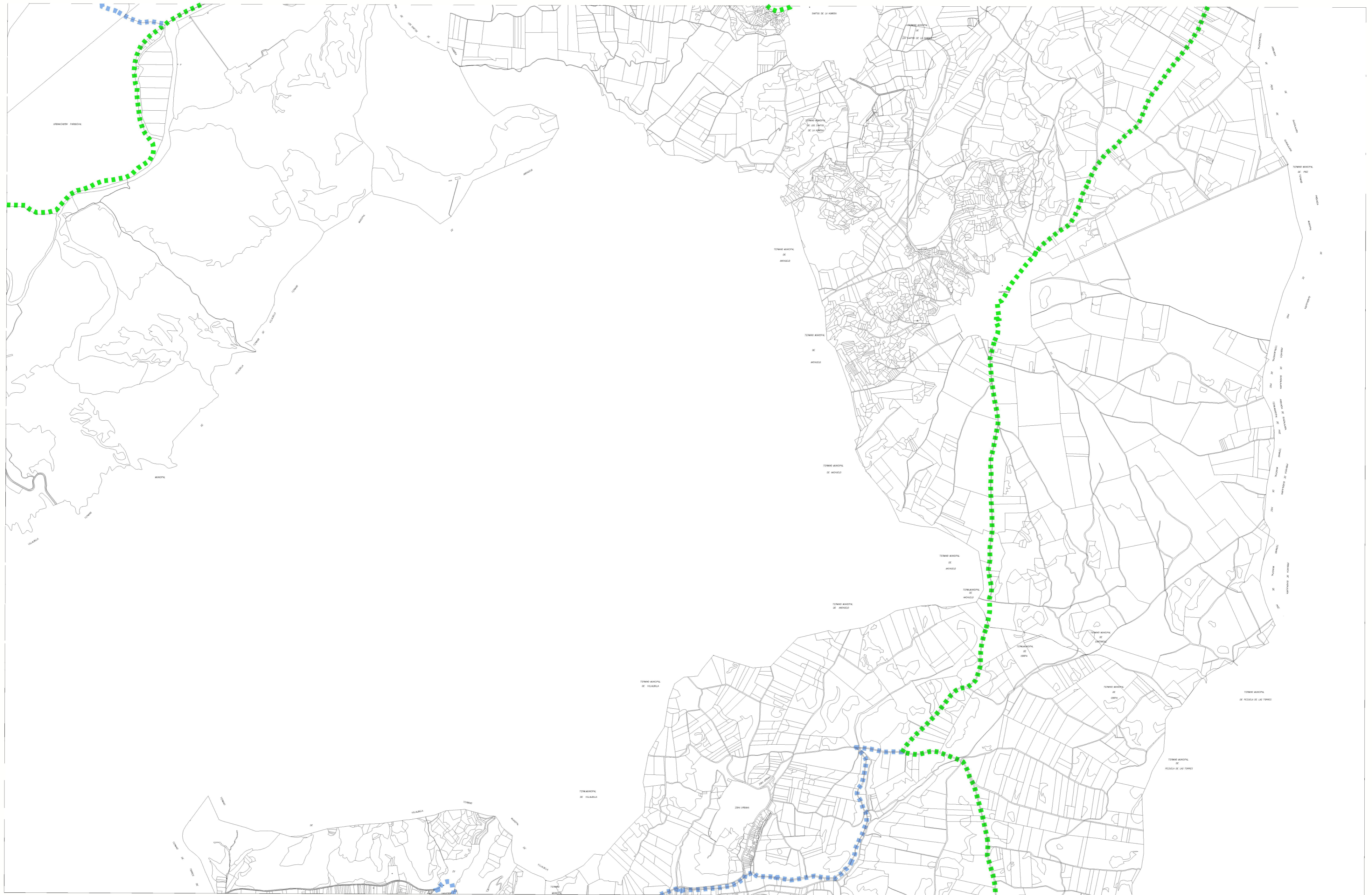
- ANILLO CICLISTA (Ayto. de Madrid)

I.P.O SUPERPOSICIÓN DE LA RED BÁSICA AL CATASTRO

(Enero de 2008)

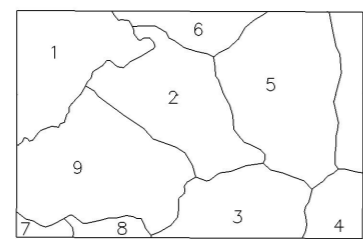
E: 1:25.000
 Formación Área de Cartografía Regional
 C/ Maudes 17 28003 Madrid

560-I



560-I

561-I



- 1 Alcalá de Henares
- 2 Anchuelo
- 3 Corpa
- 4 Pezuela de las Torres
- 5 Santorcaz
- 6 Santos de la Humosa
- 7 Torres de la Alameda
- 8 Valverde de Alcalá
- 9 Villalbilla

RED PROPUESTA 2016

EJES PRINCIPALES

ENLACES

TRAZADOS CONSTRUIDOS

TRAZADOS EN CONSTRUCCIÓN/PROYECTO

ANILLO CICLISTA (Ayto. de Madrid)

I.P.0 SUPERPOSICIÓN DE LA RED BÁSICA AL CATASTRO

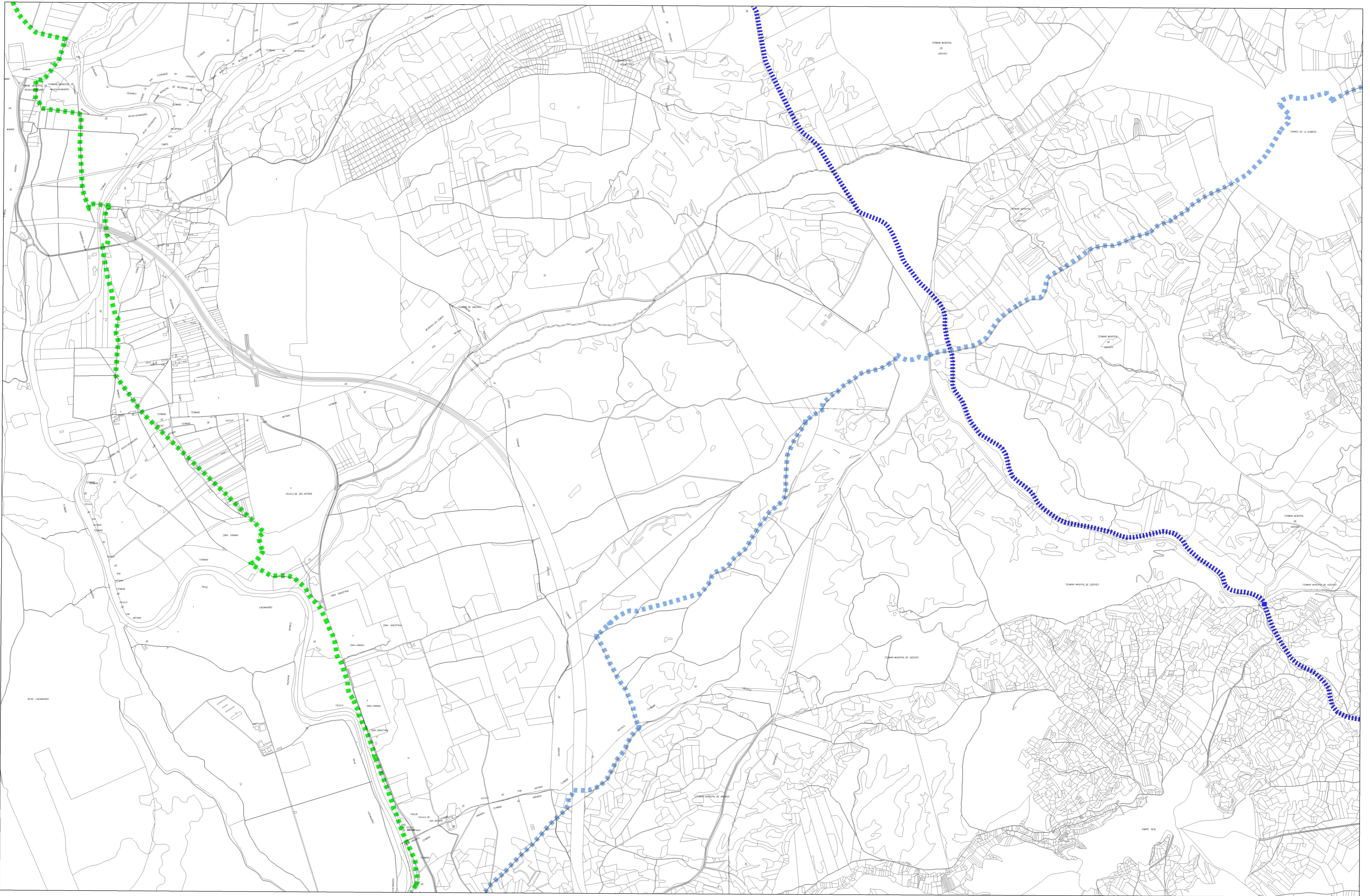
(Enero de 2008)

E: 1:25.000

Formación Área de Cartografía Regional

C/ Maudes 17 28003 Madrid

560-II



559-IV

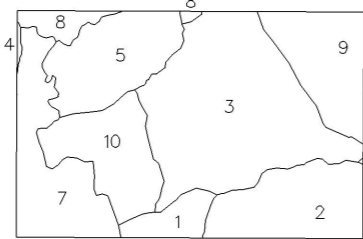
560-IV

I.P.O SUPERPOSICIÓN DE LA RED BÁSICA AL CATASTRO

(Enero de 2008)







Plan CIMA




- 1 Arganda del Rey
- 2 Campo Real
- 3 Loeches
- 4 Madrid
- 5 Mejorada del Campo
- 6 Pozuelo del Rey
- 7 Rivas-Vaciamadrid
- 8 San Fernando de Henares
- 9 Torres de la Alameda
- 10 Vellilla de San Antonio

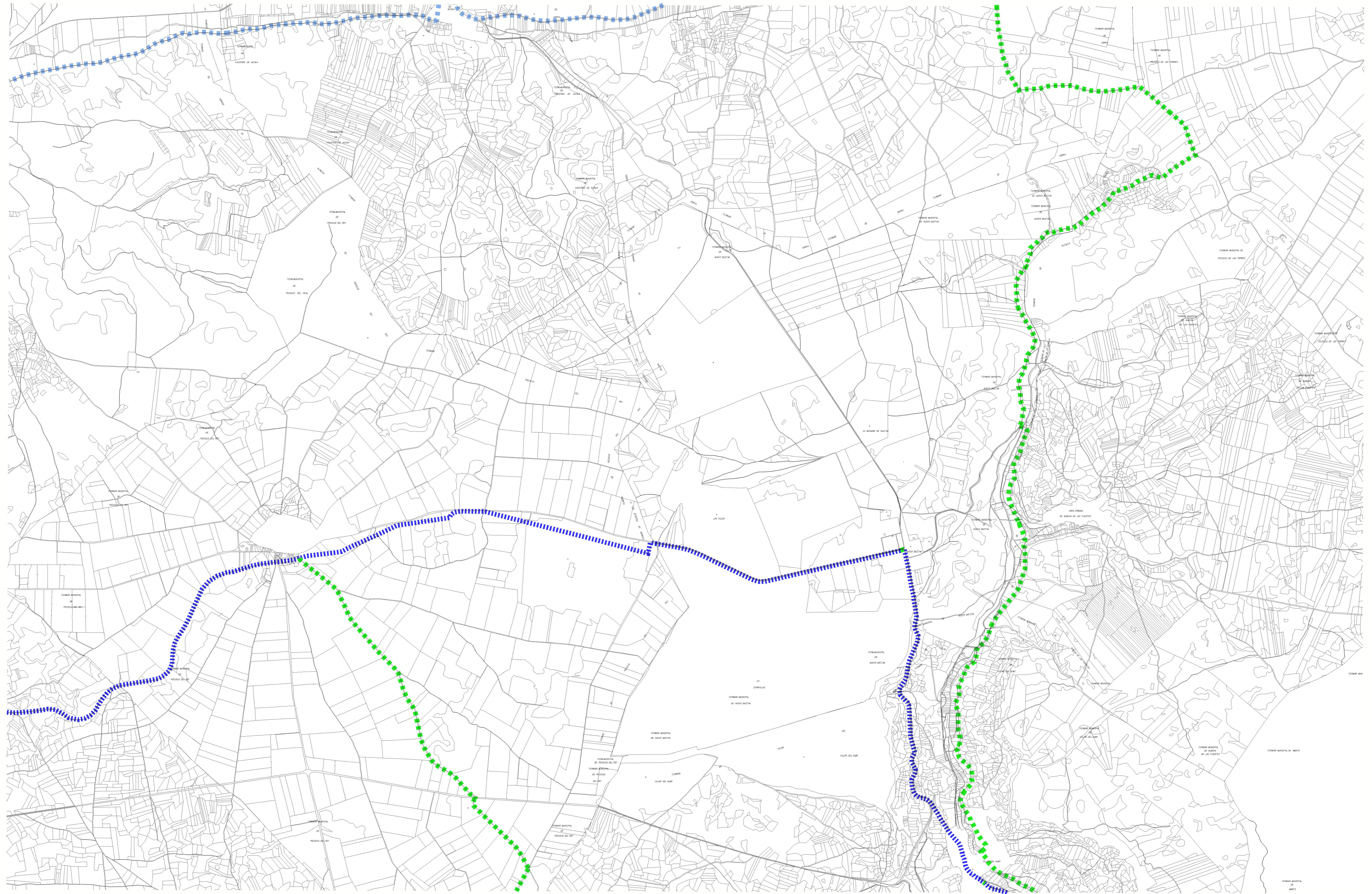
RED PROPUESTA 2016

-  EJES PRINCIPALES
-  ENLACES

-  TRAZADOS CONSTRUIDOS
-  TRAZADOS EN CONSTRUCCIÓN/PROYECTO

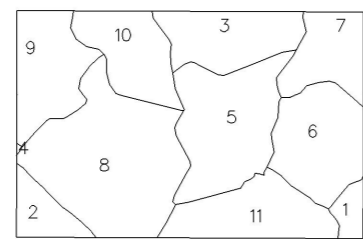
 ANILLO CICLISTA (Ayto. de Madrid)

E: 1:25.000
 Formación Área de Cartografía Regional
 C/ Maudes 17 28003 Madrid



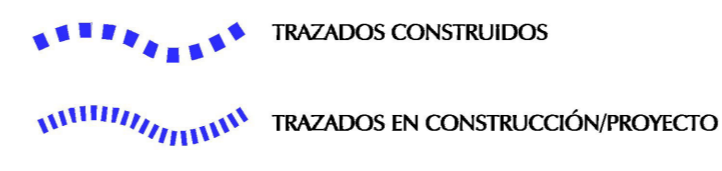
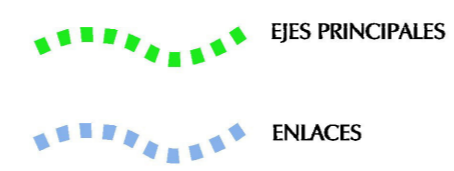
560-III

561-III



- 1 Ambite
- 2 Campo Real
- 3 Corpa
- 4 Loeches
- 5 Nuevo Baztán
- 6 Olmeda de las Torres
- 7 Pozuelo de las Torres
- 8 Pozuelo del Rey
- 9 Torres de la Alameda
- 10 Valverde de Alcala
- 11 Villar del Olmo

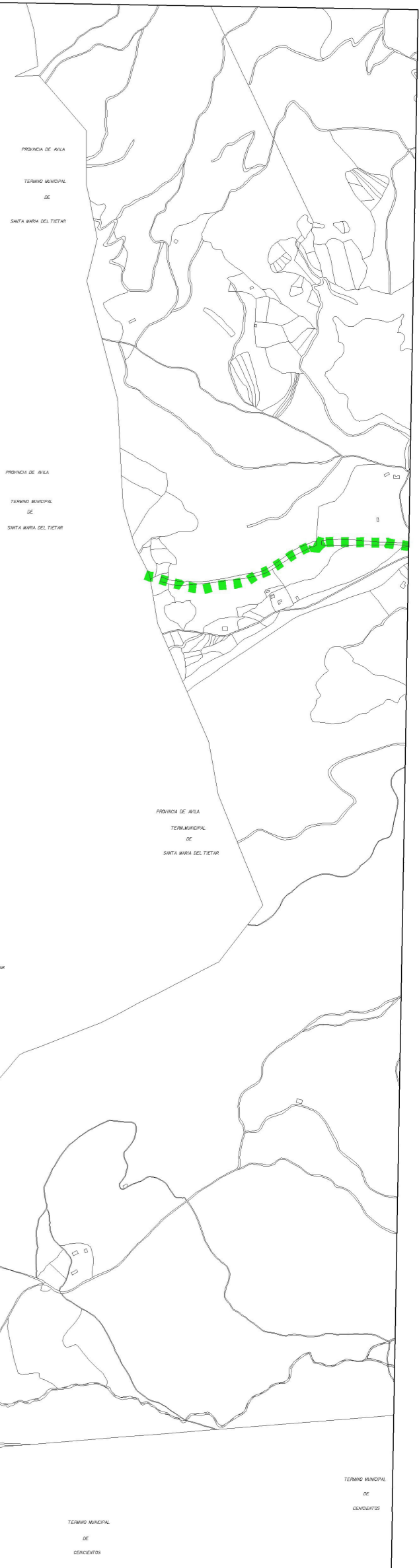
RED PROPUESTA 2016



I.P.O SUPERPOSICIÓN DE LA RED BÁSICA AL CATASTRO



TÉRMINO MUNICIPAL DE
SANTA MARÍA DEL TIEMPO



TÉRMINO MUNICIPAL DE
SANTA MARÍA DEL TIEMPO

TÉRMINO MUNICIPAL DE
SANTA MARÍA DEL TIEMPO

TÉRMINO MUNICIPAL DE
SANTA MARÍA DEL TIEMPO

TÉRMINO MUNICIPAL DE
SANTA MARÍA DEL TIEMPO

TÉRMINO MUNICIPAL DE
CENICIENTOS

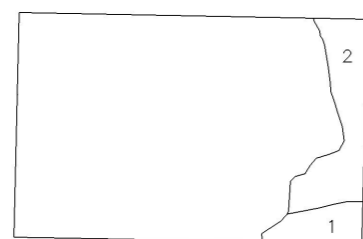
TÉRMINO MUNICIPAL DE
CENICIENTOS

579-I

580-I

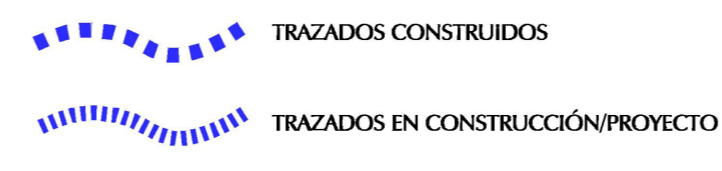
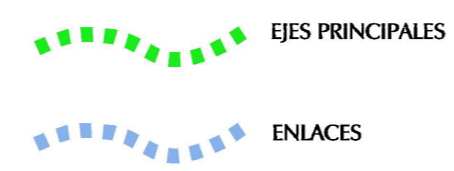


Plan CIMA



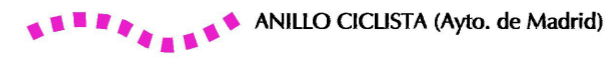
- 1 Cenicientos
- 2 Rozos de Puerto Real

RED PROPUESTA 2016



I.P.O SUPERPOSICIÓN DE LA RED BÁSICA AL CATASTRO

(Enero de 2008)



E: 1:25.000

Formación Área de Cartografía Regional
C/ Maudes 17 28003 Madrid

579-II