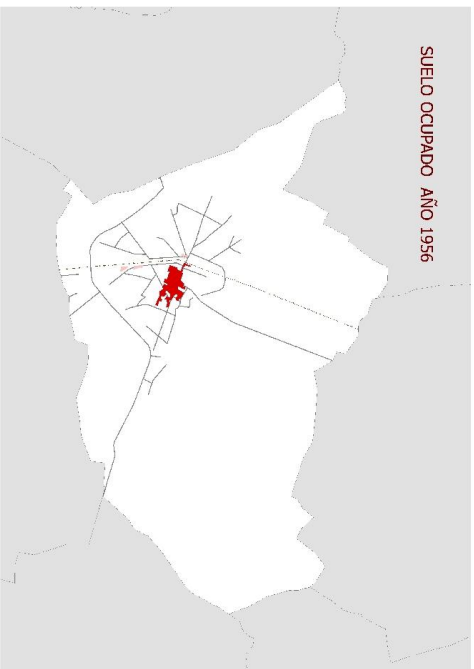
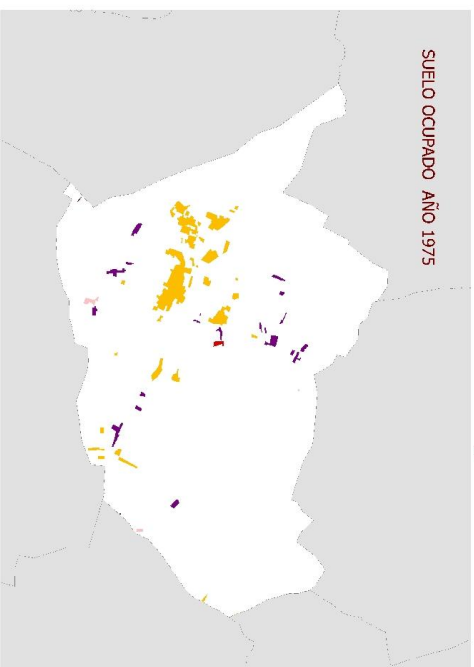


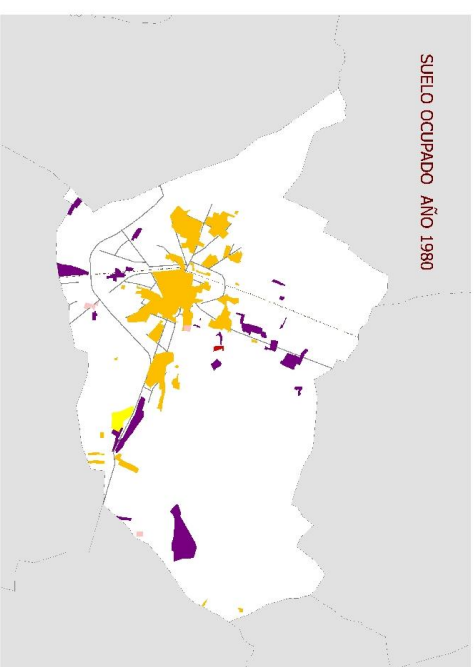
SUELO OCUPADO POR USOS Y AÑOS EN GRIÑÓN



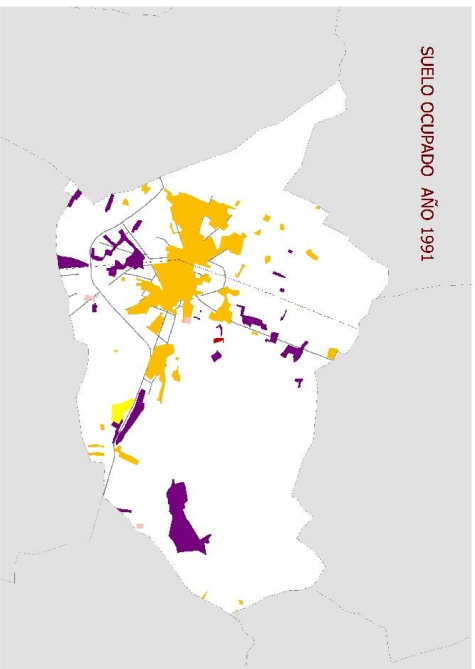
SUELO OCUPADO AÑO 1956



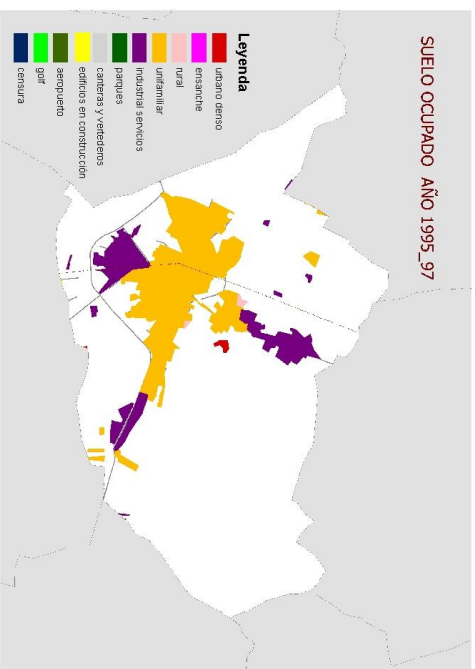
SUELO OCUPADO AÑO 1975



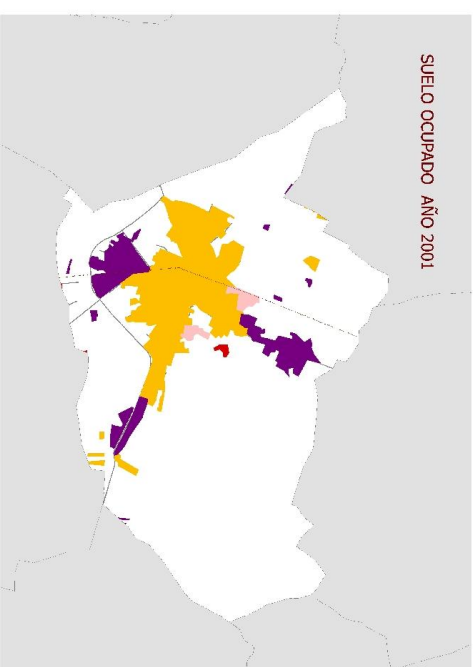
SUELO OCUPADO AÑO 1980



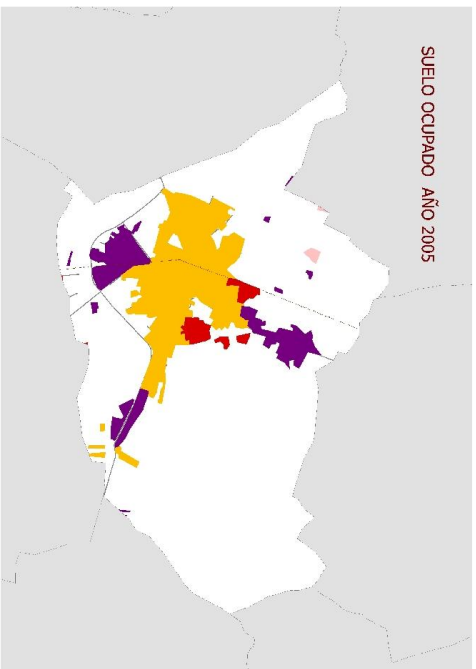
SUELO OCUPADO AÑO 1991



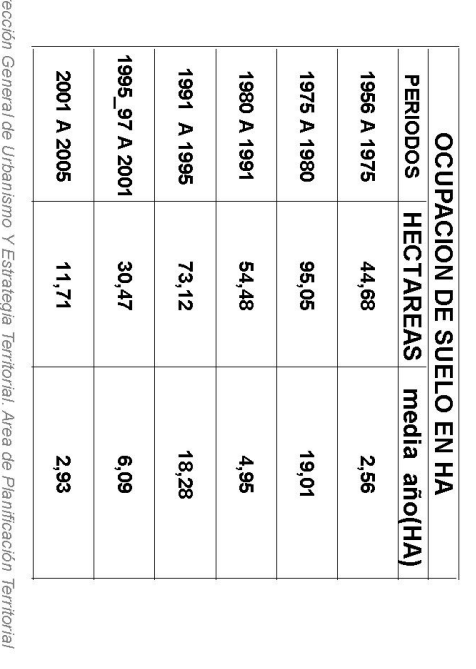
SUELO OCUPADO AÑO 1995_97



SUELO OCUPADO AÑO 2001

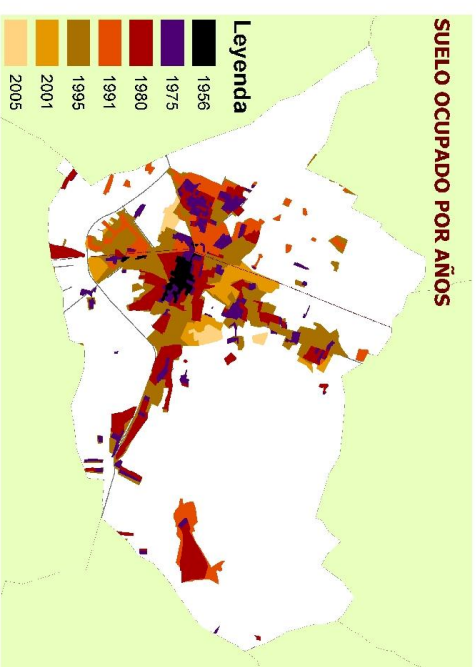


SUELO OCUPADO AÑO 2005



- Leyenda**
- urbano denso
 - urbano
 - ensanche
 - rural
 - unifamiliar
 - industrial servicios
 - parques
 - cámaras y comercios
 - edificios en construcción
 - arbolado
 - golf
 - censura

OCUPACION DE SUELO EN HA		
PERIODOS	HECTAREAS	media año(HA)
1956 A 1975	44,68	2,56
1975 A 1980	95,05	19,01
1980 A 1991	54,48	4,95
1991 A 1995	73,12	18,28
1995_97 A 2001	30,47	6,09
2001 A 2005	11,71	2,93



- Leyenda**
- 1956
 - 1975
 - 1980
 - 1991
 - 1995
 - 2001
 - 2005

SUELO OCUPADO POR AÑOS