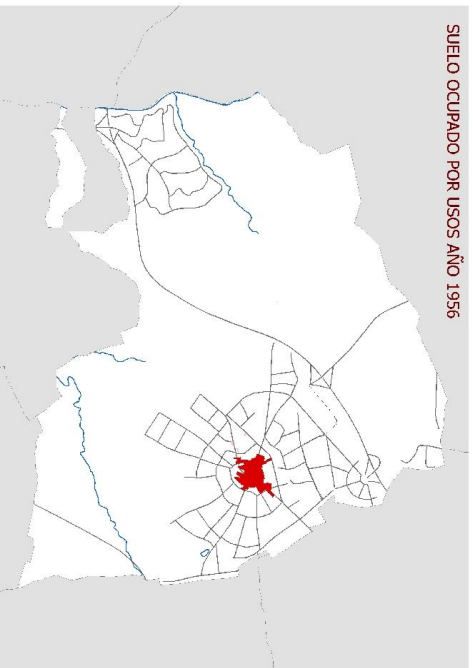
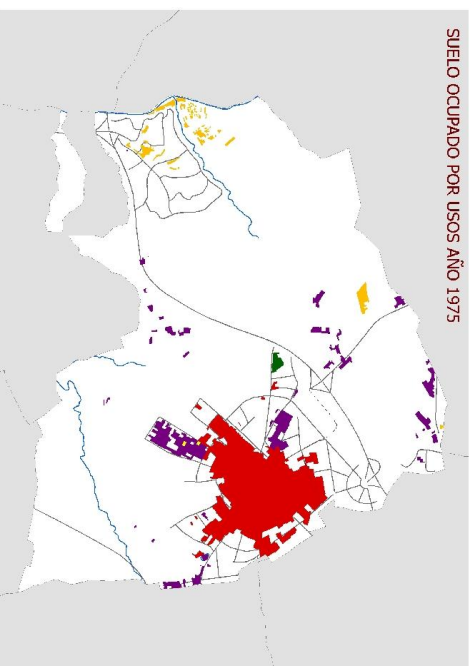


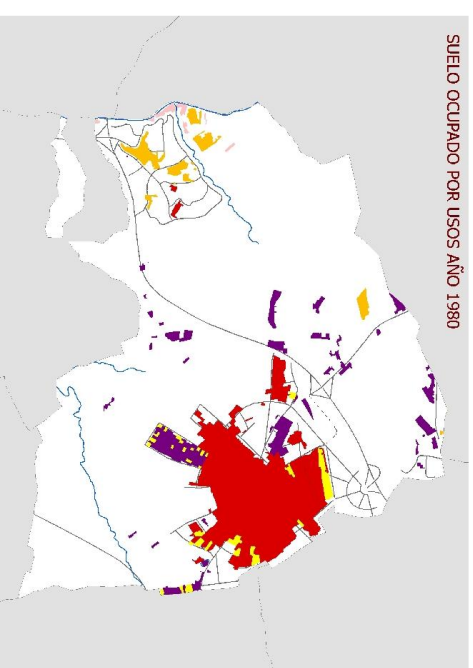
# SUELO OCUPADO POR USOS Y AÑOS EN MÓSTOLES



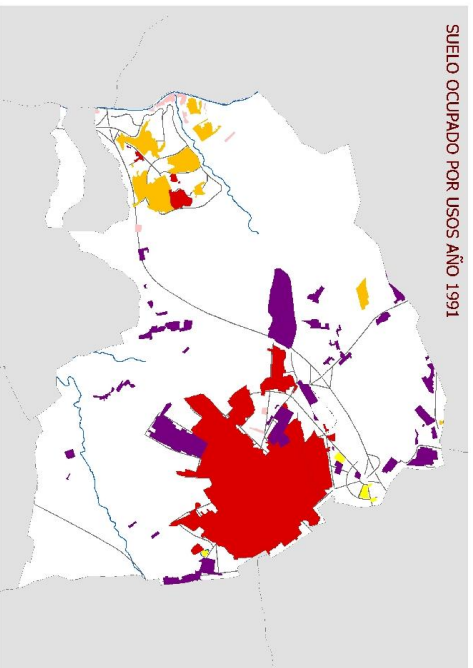
SUELO OCUPADO POR USOS AÑO 1956



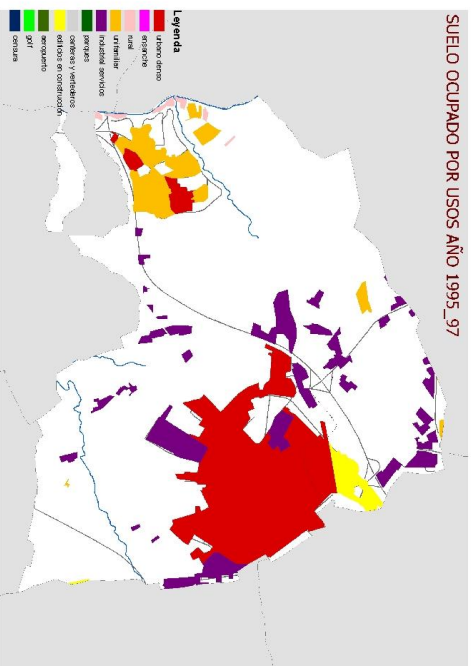
SUELO OCUPADO POR USOS AÑO 1975



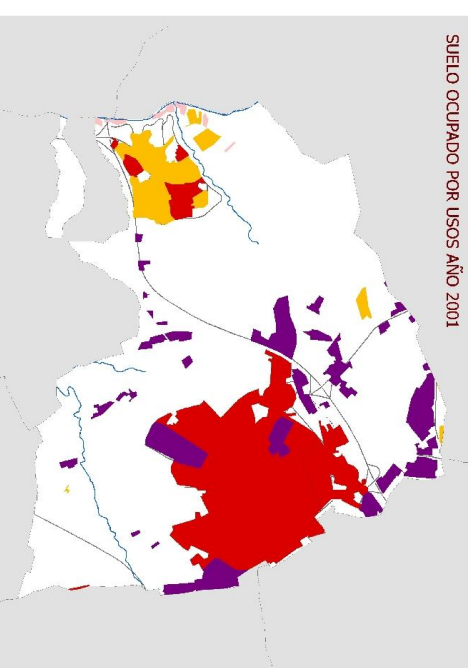
SUELO OCUPADO POR USOS AÑO 1980



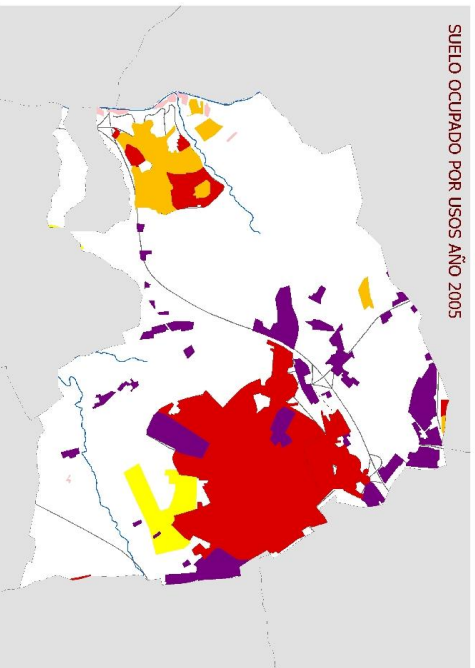
SUELO OCUPADO POR USOS AÑO 1991



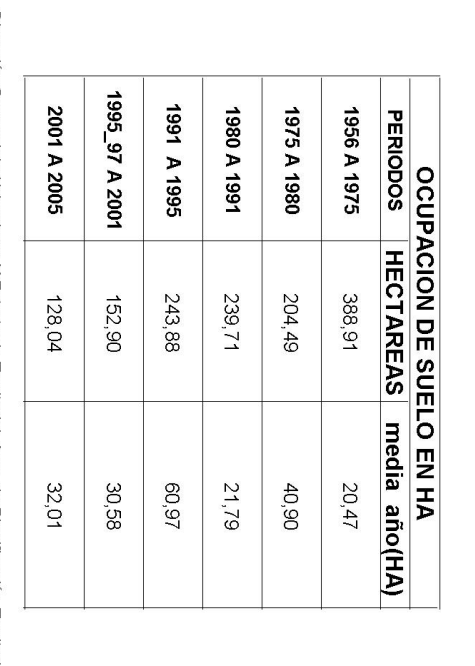
SUELO OCUPADO POR USOS AÑO 1995\_97



SUELO OCUPADO POR USOS AÑO 2001

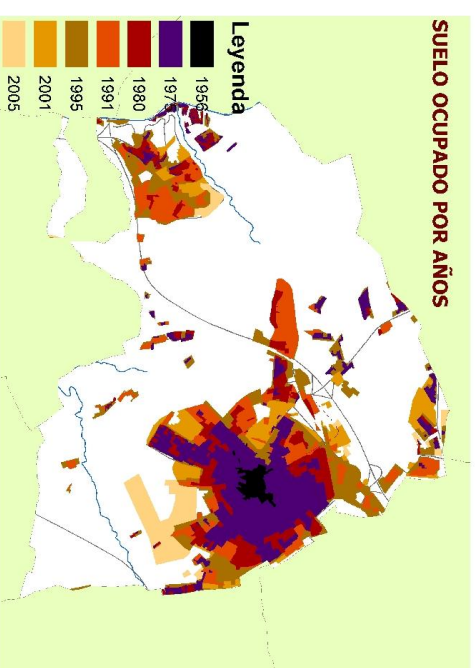


SUELO OCUPADO POR USOS AÑO 2005



**Legenda**  
 terreno sin uso  
 agricultura  
 canal  
 urbanización  
 urbanización  
 industria servicios  
 parques y jardines  
 edificios en construcción  
 terreno baldío  
 otros

OCUPACION DE SUELO EN HA		
PERIODOS	HECTAREAS	media año(HA)
1956 A 1975	388,91	20,47
1975 A 1980	204,49	40,90
1980 A 1991	239,71	21,79
1991 A 1995	243,88	60,97
1995_97 A 2001	152,90	30,58
2001 A 2005	128,04	32,01



SUELO OCUPADO POR AÑOS

**Legenda**  
 1956  
 1975  
 1980  
 1991  
 1995  
 2001  
 2005