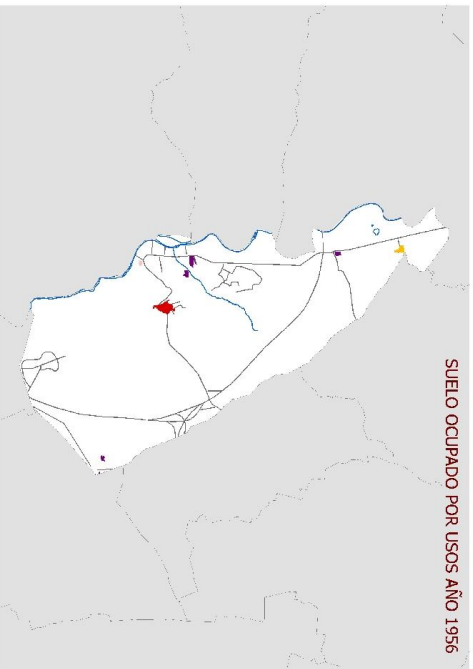
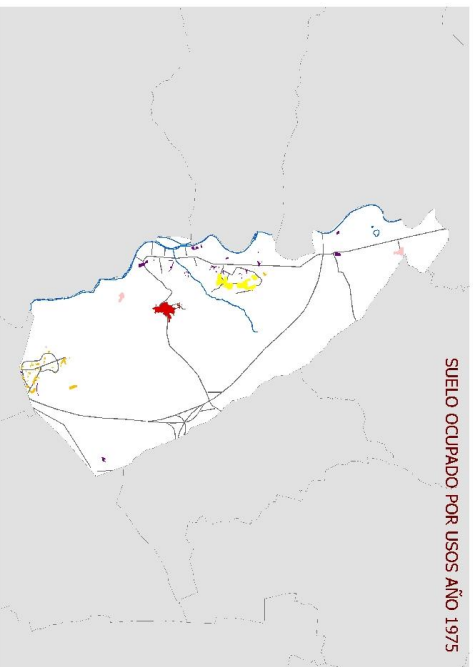


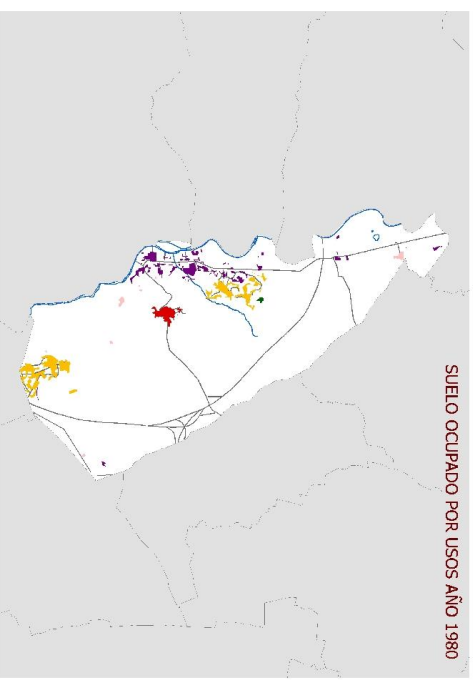
# SUELO OCUPADO POR USOS Y AÑOS EN PARACUELLOS DE JARAMA



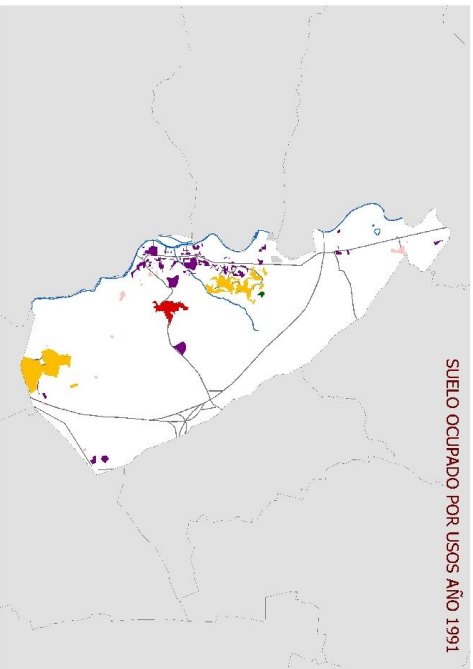
SUELO OCUPADO POR USOS AÑO 1956



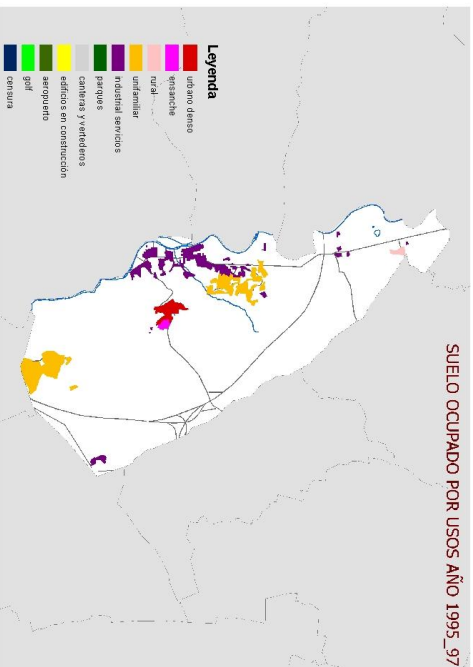
SUELO OCUPADO POR USOS AÑO 1975



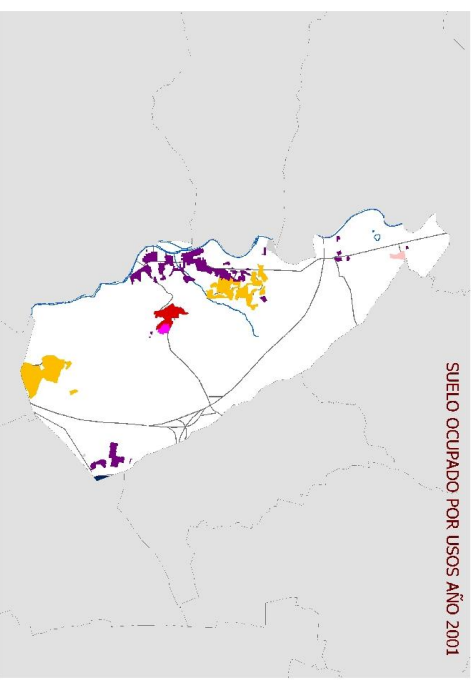
SUELO OCUPADO POR USOS AÑO 1980



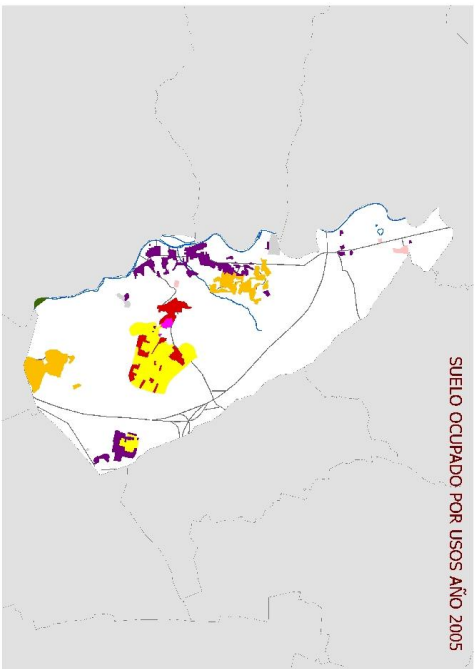
SUELO OCUPADO POR USOS AÑO 1991



SUELO OCUPADO POR USOS AÑO 1995\_97



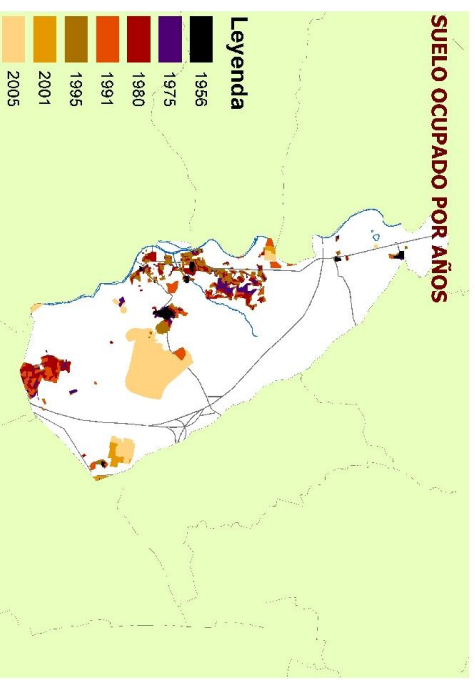
SUELO OCUPADO POR USOS AÑO 2001



SUELO OCUPADO POR USOS AÑO 2005

OCUPACION DE SUELO EN HA		
PERIODOS	HECTAREAS	media año(HA)
1956 A 1975	47,31	2,49
1975 A 1980	110,00	22,00
1980 A 1991	82,67	7,52
1991 A 1995	56,93	14,23
1995_97 A 2001	24,82	4,96
2001 A 2005	277,25	69,31

- Leyenda**
- urbano denso
  - urbanización
  - rural
  - residencial
  - industrial servicios
  - parques
  - camperas y vertederos
  - edificios en construcción
  - arreguero
  - golf
  - servicio



- Leyenda**
- 1956
  - 1975
  - 1980
  - 1991
  - 1995
  - 2001
  - 2005