

OCUPACIÓN DEL SUELO

1956

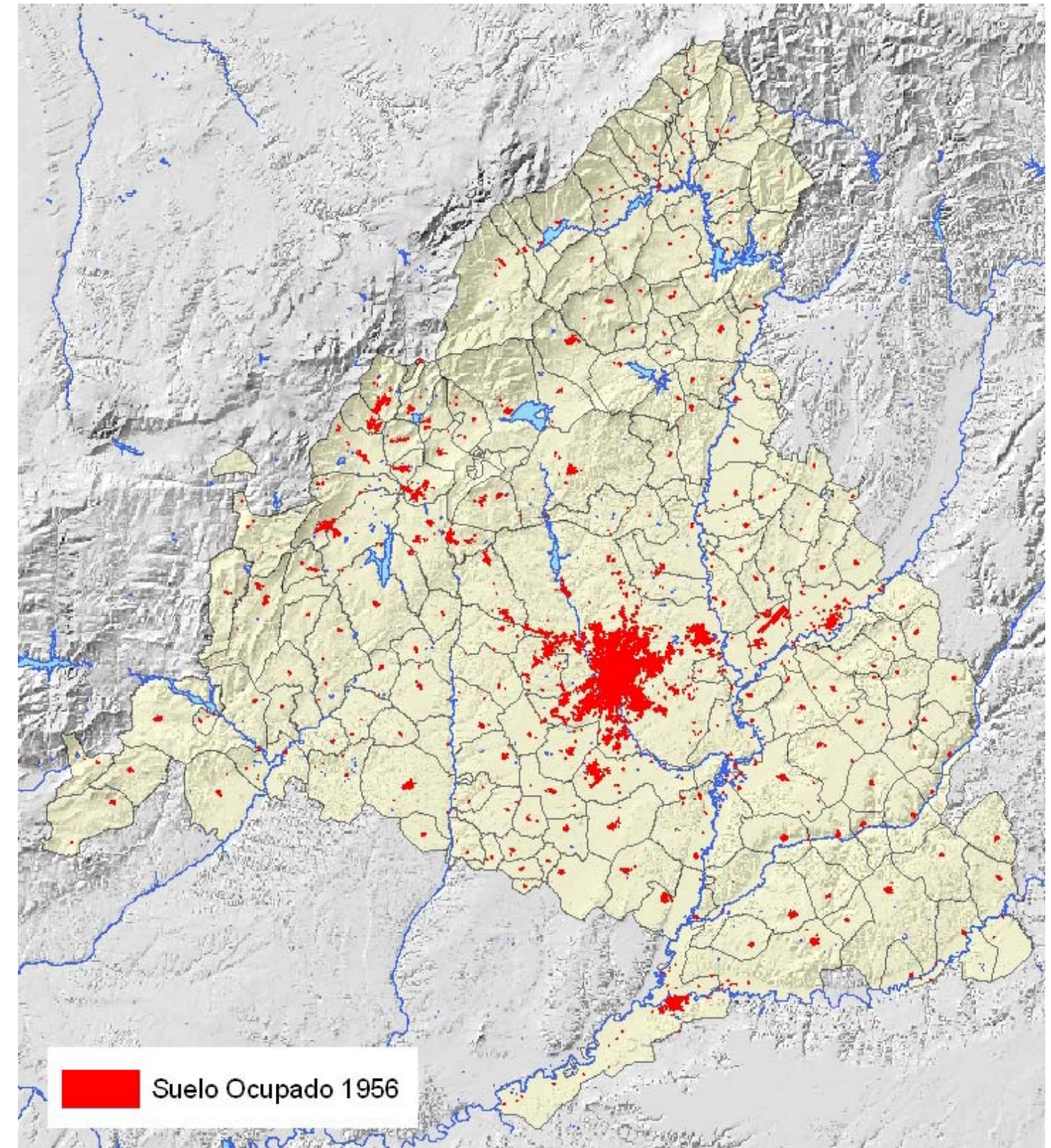
En el año 1956 el suelo total ocupado en la Comunidad de Madrid es de 11.850,00 Ha.

Después del municipio de Madrid que ocupa un total de 7.344,00 Ha., los municipios que tienen mayor suelo ocupado son Alcalá de Henares, Torrejón, Getafe, Aranjuez que ocupan una superficie entre 200 y 300 Ha. por municipio, por tanto la mayor ocupación en estos años se produce en las ciudades históricas como Aranjuez y Alcalá de Henares, y en los núcleos industriales como Getafe y Torrejón de Ardoz,

La distribución porcentual de esta ocupación por municipios se localizan en el municipio de Madrid, que ocupa un 60 % de la superficie total, mientras que: San Lorenzo de El Escorial, Pozuelo de Alarcón, Alcalá de Henares, Torrejón de Ardoz, Getafe y Aranjuez, solo alcanzan valores entre el 1% al 5 %; el resto de los municipios representan menos del 0,5% de superficie ocupada en la Comunidad.

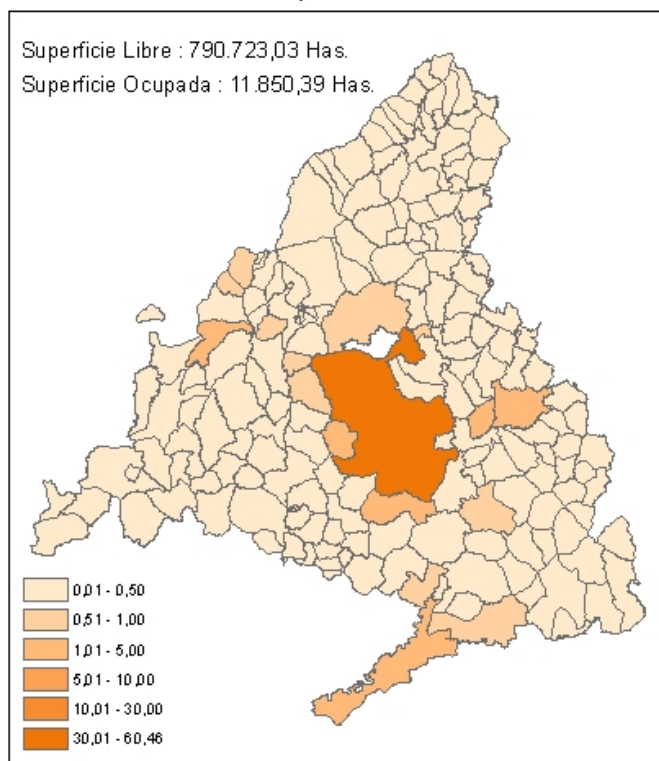
La ocupación en cada municipio representa menos del 10% para todos los municipios de la Comunidad de Madrid, salvo el de Madrid y Torrejón de Ardoz que se sitúa entre el 10 y el 20% de sus respectivos términos municipales, en este último ya se localiza el Aeropuerto militar.

Sin embargo, el mapa de reparto de suelo ocupado por habitante dibuja una realidad ligeramente distinta: corresponden más de 800 m² por habitante sólo a Torrejón de Ardoz de entre aquéllos; valores parecidos se dan para Las Rozas de Madrid, Torrelodones y algunos municipios de la sierra, como Los Molinos, Cercedilla o Navacerrada. Esta alta dotación de suelo ocupado por habitante se debe en el primer caso al aeropuerto, y en los restantes a la existencia de colonias de segunda residencia.

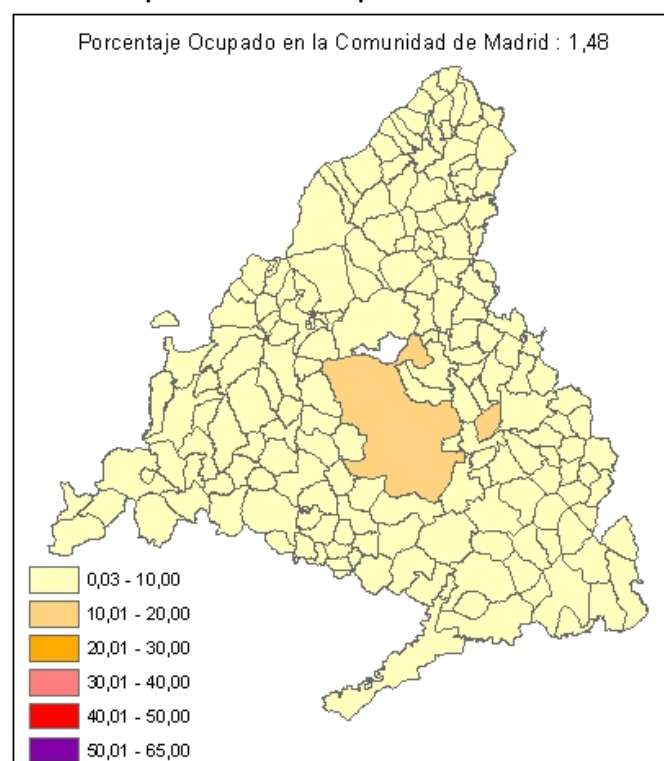


1956

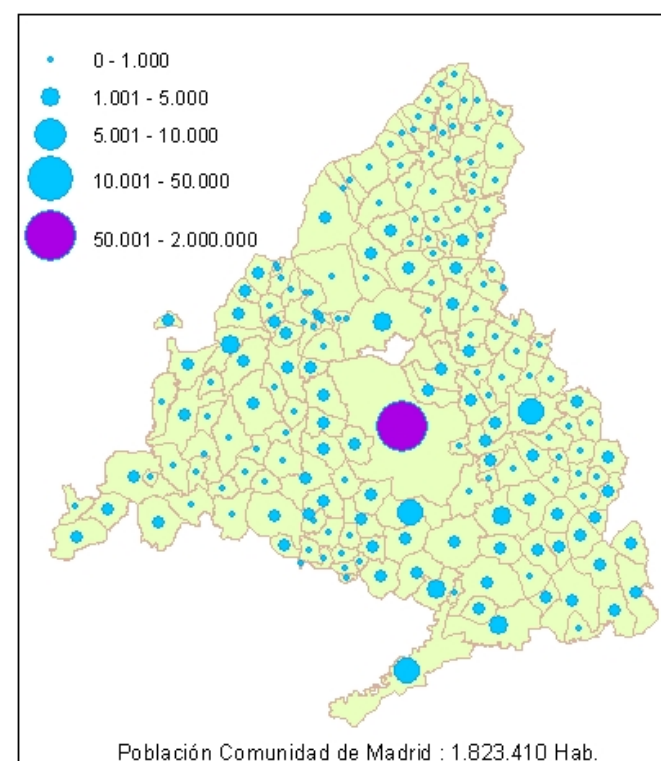
Porcentaje de Suelo Ocupado en cada Municipio del Total de Suelo Ocupado en CM



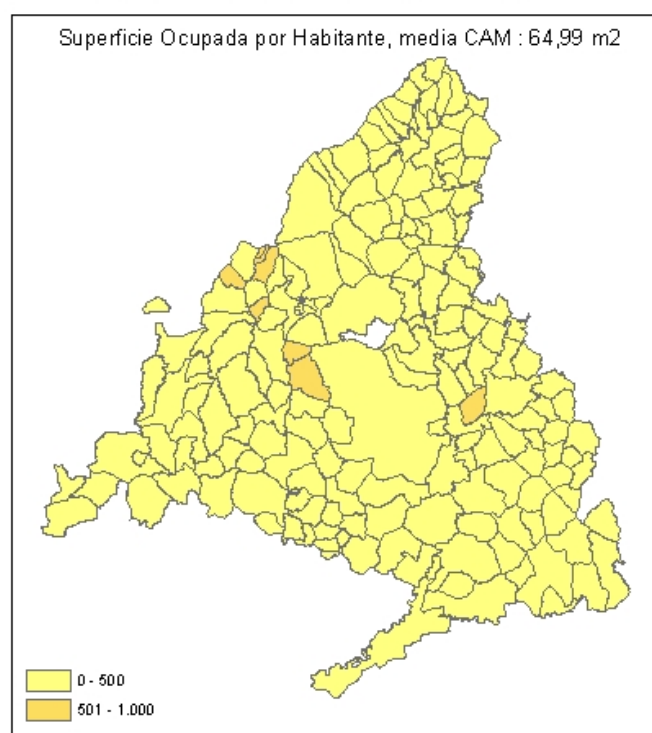
Porcentaje de Suelo Ocupado en cada Municipio sobre la Superficie Municipal



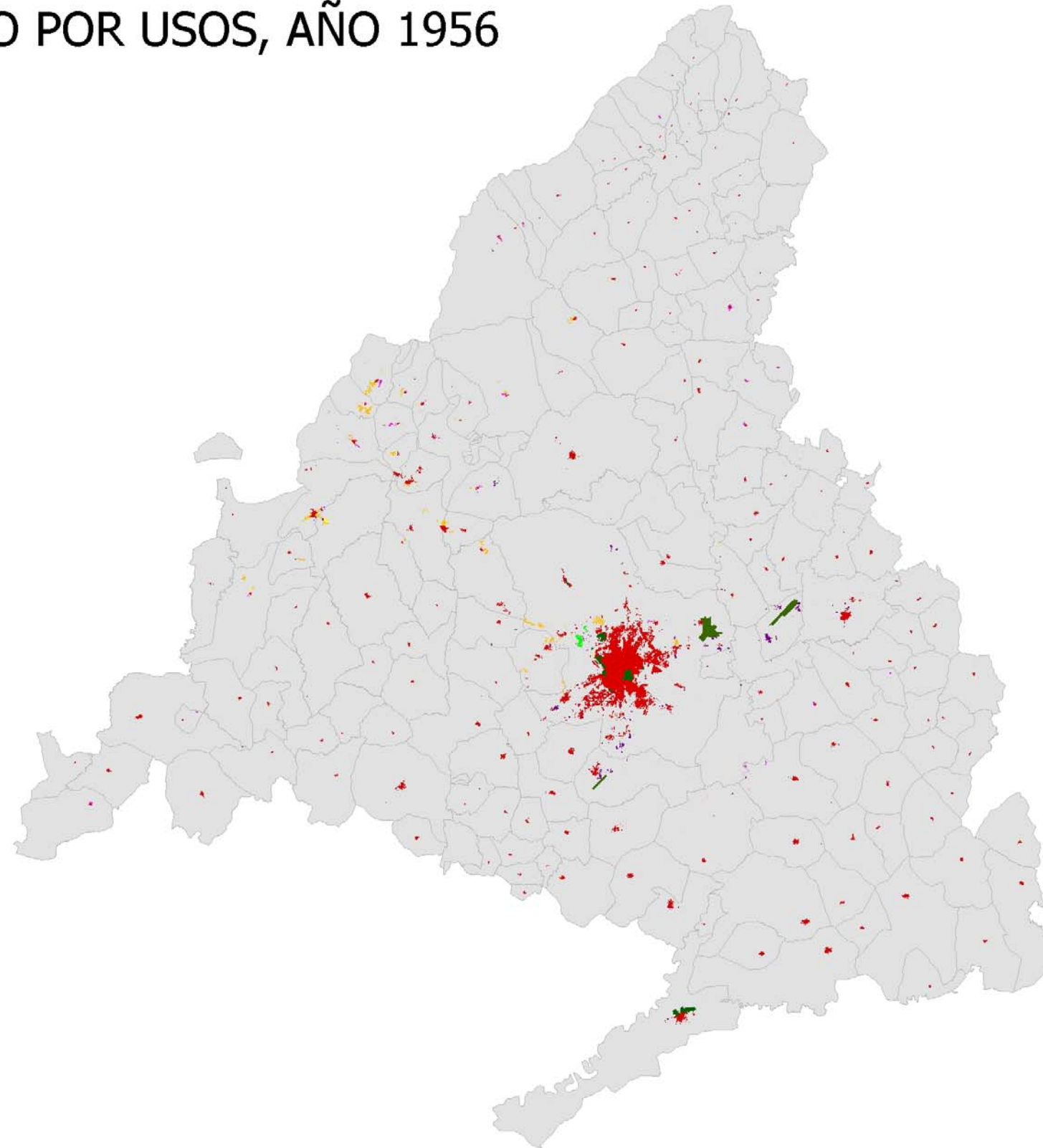
Población 1950



Superficie de Suelo Ocupado (m2) por Habitante (población 1950)



SUELO OCUPADO POR USOS, AÑO 1956



Leyenda

- urbano denso
- extensión casco urbano
- rural
- residencial
- industrial servicios
- parques
- canteras y vertederos
- edificios en construcción
- aeropuerto
- golf
- censura

Las imágenes del suelo ocupado, se presentan sobre la base cartográfica escala 1/25.000 de la Comunidad de Madrid.

Para cada año considerado en este estudio, se adjuntan 17 archivos: Año*_hoja_*.pdf, a los que corresponde la siguiente leyenda:

- Urbano denso
- Extensión casco urbano
- Rural
- Residencial
- Industrial, Servicios
- Parques
- Canteras y vertederos
- Edificios en construcción
- Aeropuerto
- Golf
- Censurado

Ha de tenerse en cuenta que la base cartográfica (color gris) corresponde al año 2005

Cada una de las 17 imágenes que se aportan, se ha formado a partir de las cuatro hojas 1/25.000 correspondientes, según el gráfico de distribución adjunto.

