

OCUPACIÓN DEL SUELO

1995-97

En los años 1995 a 1997 el suelo total ocupado en la Comunidad de Madrid es de 67.493,00 Ha. (El municipio de Madrid tiene 19.403,00 Ha. de suelo ocupado).

En seis años se ha incrementado la superficie en 8.376,00 Ha. Por lo tanto, el crecimiento anual es de 1.396,00 Ha., para el territorio de la Comunidad de Madrid

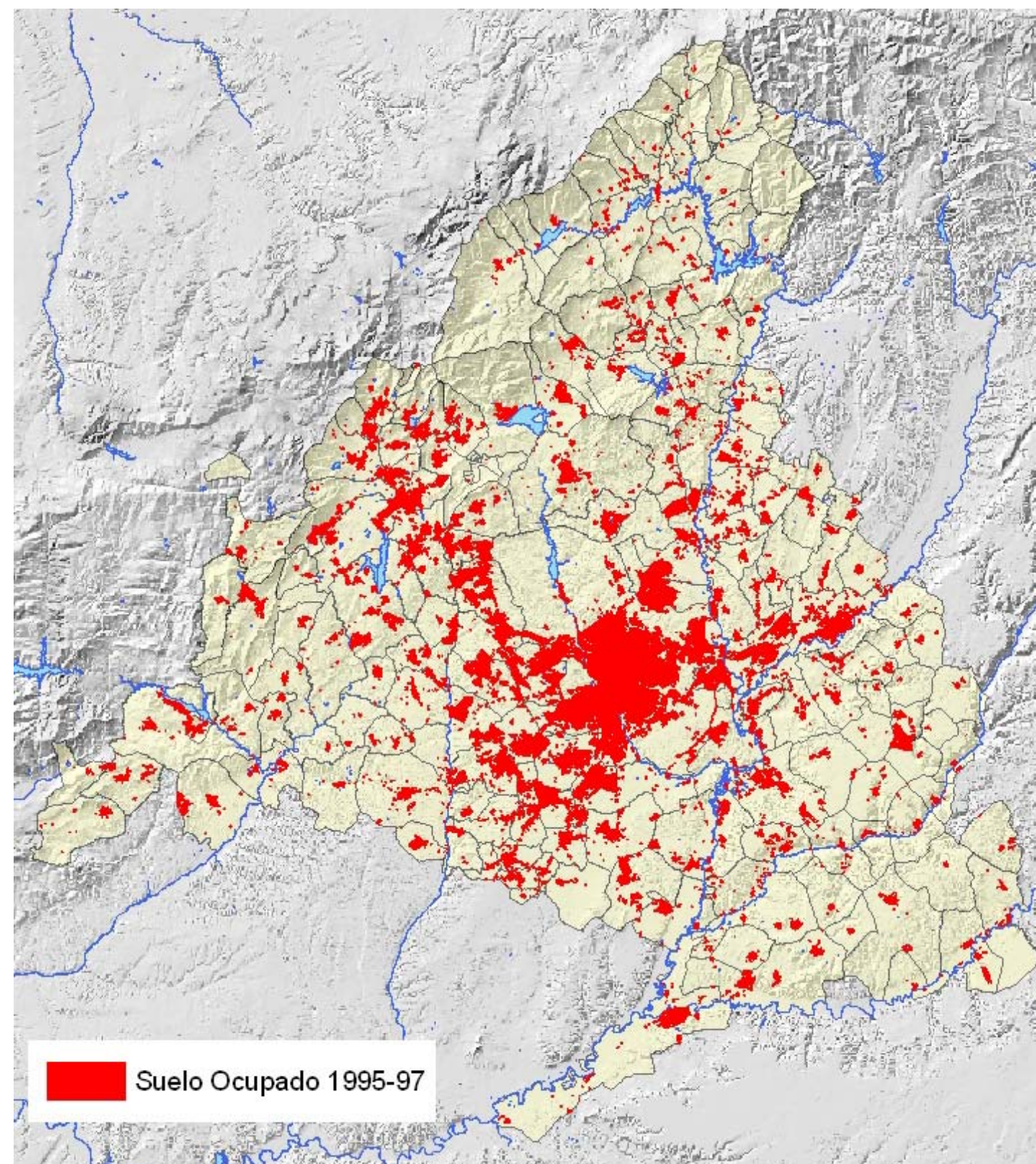
El porcentaje de crecimiento del municipio de Madrid sobre el total de la comunidad, el 27% sigue descendiendo frente al conjunto de los municipios metropolitanos. Se consolidan las coronas metropolitanas, ampliándose hacia el Sur y el Norte y saltando al Oeste del río Guadarrama, en Navacarnero, Villaviciosa de Odón, Brunete hasta la Sierra Centro, desde la Hoya de Villalba hasta Soto del Real; todo ello apoyado en los ejes de la N-VI y la carretera M-505 a El Escorial.

Se han consolidado consumos de suelo municipal superiores al 30%, en el municipio de Madrid y en los de las coronas metropolitanas: Alcobendas, Torrelodones, Pozuelo de Alarcón, Alcorcón y Fuenlabrada; y más alejado de la capital, Alpedrete. Con valores comprendidos entre el 20 y 30% destacan Collado Villalba, Pelayos de la Presa, Las Rozas, Boadilla del Monte, Móstoles y Leganés. Coslada alcanza en este año el 65% de consumo de suelo municipal.

La población de la Comunidad de Madrid en 1995 alcanza los 5.022.000 de habitantes, solo 70.000 habitantes más que en 1991, pero se ha desplazado hacia los municipios metropolitanos e incluso ha colonizando la Sierra Sur y la Oeste.

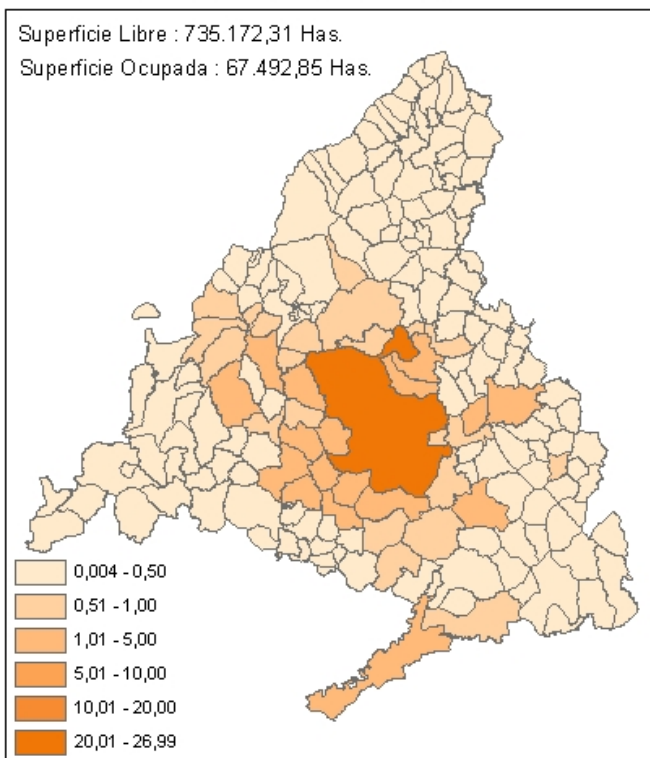
Los municipios que presentan mayor porcentaje de incremento del suelo ocupado sobre el año 1956, son Boadilla del Monte y Nuevo Baztán con más del 13.000,00%, Coslada con más del 9.000,00% y Soto del Real, Alcobendas, Venturada y Alcorcón, con más del 6.000,00%.

La media de la dotación de suelo ocupado por habitante, en la Comunidad de Madrid alcanza este año los 134 m²/Hb.; los municipios con mayor dotación se encuentran cada año más alejados del ámbito metropolitano, los situados en la Sierra Norte y los limítrofes con Guadalajara.

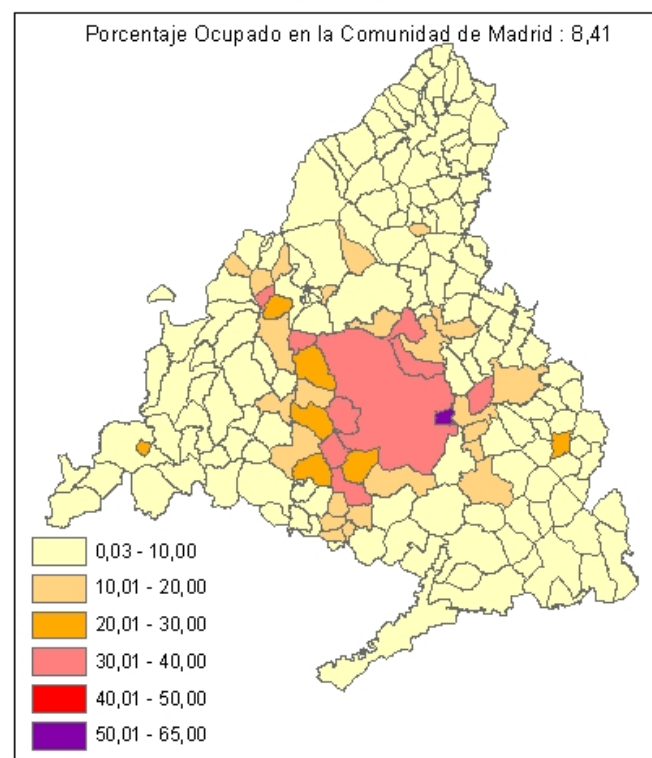


1995-97

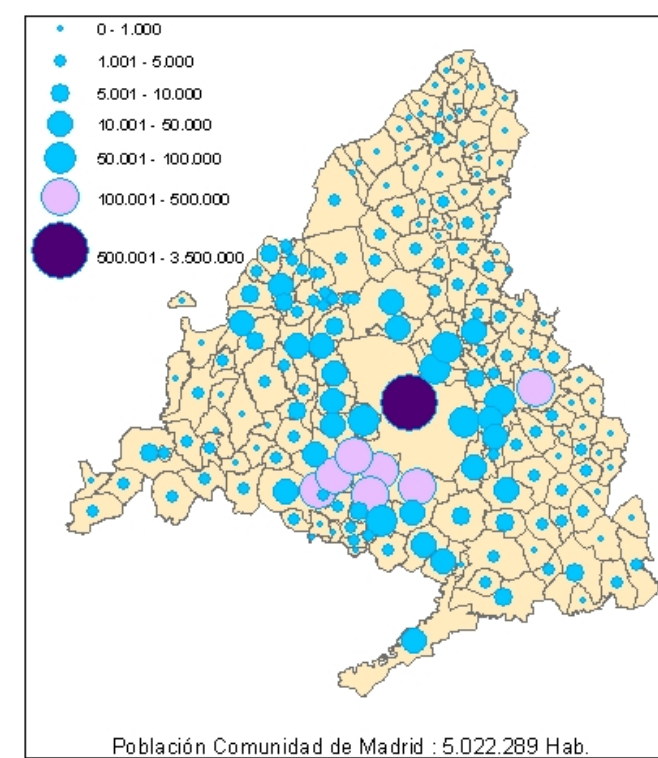
Porcentaje de Suelo Ocupado en cada Municipio del Total de Suelo Ocupado en CM



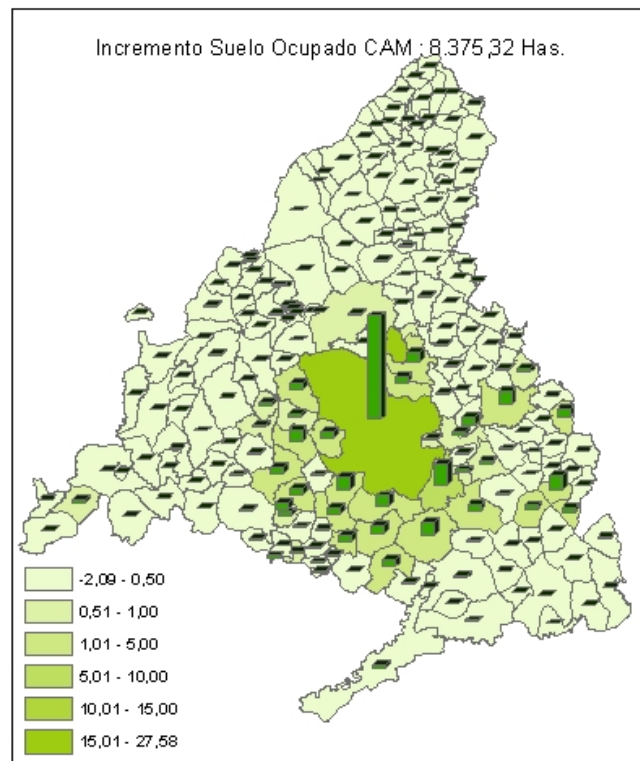
Porcentaje de Suelo Ocupado en cada Municipio sobre la Superficie Municipal



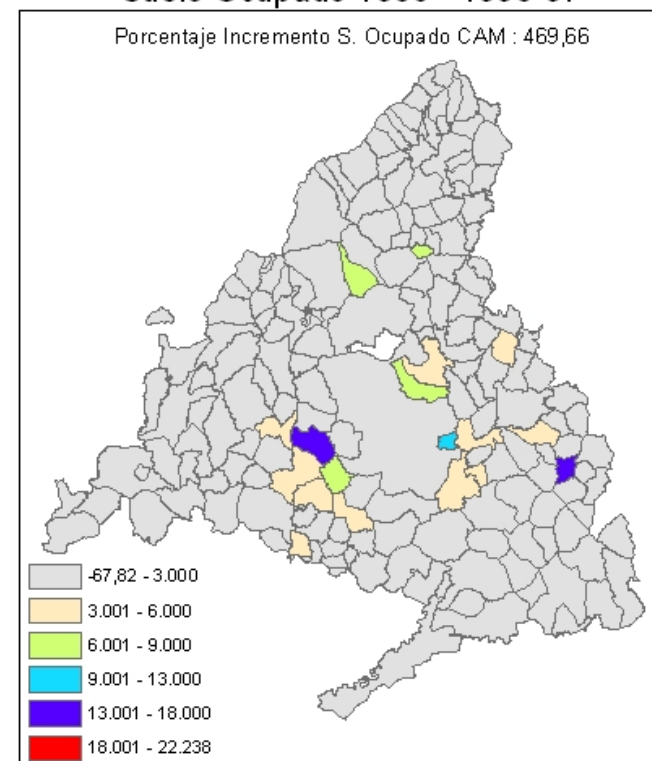
Población 1996



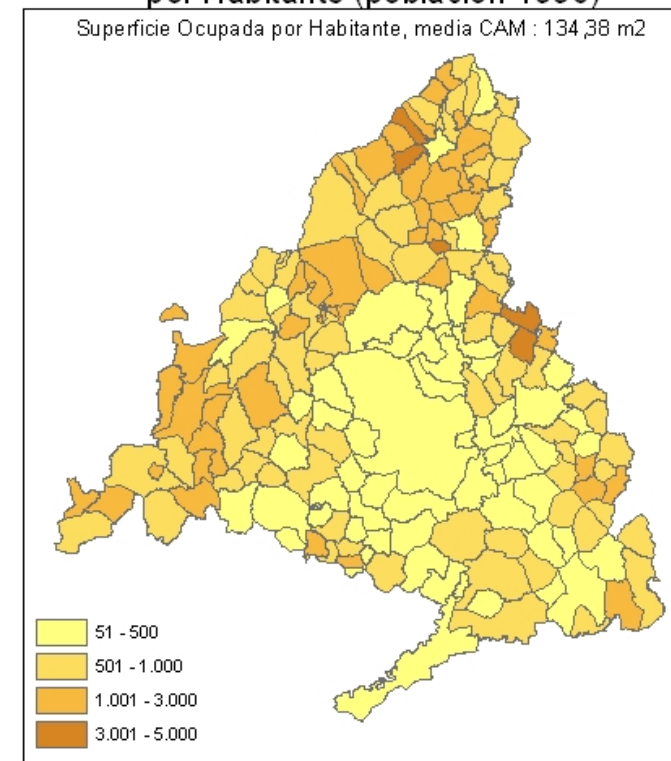
Incremento Absoluto 1991 - 1995-97



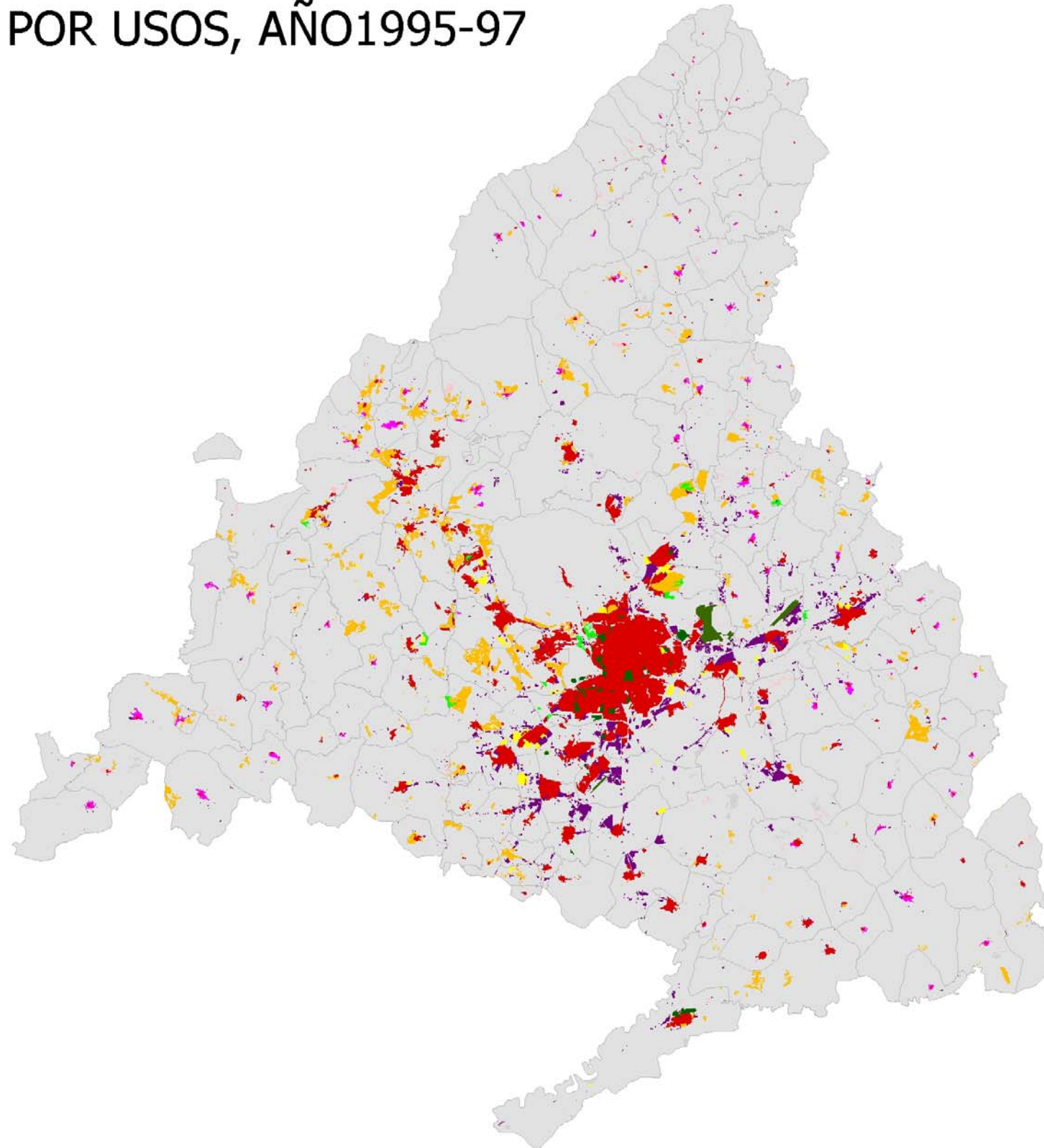
Porcentaje de Incremento de Suelo Ocupado 1956 - 1995-97



Superficie de Suelo Ocupado (m2) por Habitante (población 1996)



SUELO OCUPADO POR USOS, AÑO 1995-97



Leyenda

- urbano denso
- extensión casco urbano
- rural
- residencial
- industrial servicios
- parques
- canteras y vertederos
- edificios en construcción
- aeropuerto
- golf
- censura

Las imágenes del suelo ocupado, se presentan sobre la base cartográfica escala 1/25.000 de la Comunidad de Madrid.

Para cada año considerado en este estudio, se adjuntan 17 archivos: Año*_hoja_*.pdf, a los que corresponde la siguiente leyenda:

- Urbano denso
- Extensión casco urbano
- Rural
- Residencial
- Industrial, Servicios
- Parques
- Canteras y vertederos
- Edificios en construcción
- Aeropuerto
- Golf
- Censurado

Ha de tenerse en cuenta que la base cartográfica (color gris) corresponde al año 2005

Cada una de las 17 imágenes que se aportan, se ha formado a partir de las cuatro hojas 1/25.000 correspondientes, según el gráfico de distribución adjunto.

