



Comunidad de Madrid
CONSEJERÍA DE ECONOMÍA,
HACIENDA Y EMPLEO

BOLETÍN ESTADÍSTICO DEL PERSONAL AL SERVICIO DE LA COMUNIDAD DE MADRID

Enero 2022

DIRECCIÓN GENERAL DE RECURSOS HUMANOS
S.G. Régimen Jurídico y Registro de personal
Área Registro de Personal

ÍNDICE

METODOLOGÍA	1
PERSONAL DE LAS CONSEJERÍA Y SUS ORGANISMOS AUTÓNOMOS	
Personal de las Consejerías y Organismos Autónomos por relación de servicio y género.....	3
Personal funcionario de las Consejerías y Organismos Autónomos por subgrupo y género.....	4
Personal laboral de las Consejerías y Organismos Autónomos por nivel de titulación y género.....	5
Personal de las Consejerías y Organismos Autónomos por relaciones de servicio, género y grupos de edad.....	6
DOCENCIA NO UNIVERSITARIA	
Personal por relación de servicio y género.....	8
Personal por relación de servicio, subgrupo y género	9
Personal por relación de servicio, nivel de titulación y género	10
Personal por relación de servicio, género y grupos de edad.....	11
INSTITUCIONES SANITARIAS	
Personal por relación de servicio y género.....	13
Personal por relación de servicio, subgrupo y género.....	14
Personal por relación de servicio, nivel de titulación y género.....	15
Personal por relación de servicio, género y grupos de edad.....	16
ADMINISTRACIÓN DE JUSTICIA	
Personal por relación de servicio y género.....	18
Personal por relación de servicio, subgrupo y género.....	19
Personal por relación de servicio, nivel de titulación y género.....	20
Personal por relación de servicio, género y grupos de edad.....	21
ENTES Y EMPRESAS PÚBLICAS	
Personal por relación de servicio, subgrupo y género.....	22
Personal por relación de servicio, nivel de titulación y género.....	23
Personal por relación de servicio, género y grupos de edad.....	26
Personal de Entes y Empresas Públicas por grupos de edad.....	27



Dirección General de Recursos Humanos
CONSEJERÍA DE ECONOMÍA, HACIENDA Y EMPLEO

Comunidad de Madrid

CONSORCIOS ADSCRITOS A LA COMUNIDAD DE MADRID Y FUNDACIONES DEL SECTOR PÚBLICO

Personal laboral de los Consorcios por nivel de titulación y género.....	30
Personal funcionario de los Consorcios por subgrupo y género.....	30
Personal laboral de Fundaciones por nivel de titulación y género.....	31
Personal funcionario de Fundaciones por subgrupo y género.....	32
Personal de Consorcios y Fundaciones por género y grupos de edad.....	33

RESUMEN TOTAL DE EFECTIVOS DE LA COMUNIDAD DE MADRID

Total de efectivos por área de actividad y género.....	35
Total de efectivos por género y grupos de edad.....	36
Total de efectivos por relación de servicio y género.....	37
Resumen total de efectivos por relación de servicio, área de actividad y género.....	38
Funcionarios de carrera no docente por subgrupo, NCD y género	39
Funcionarios de carrera no docente por subgrupo, NCD y género (gráfico).....	40
Evolución de los efectivos de la Comunidad de Madrid (2015 - 2022).....	41
Total de efectivos de la Administración y Sector Público de la Comunidad de Madrid.....	42

METODOLOGIA

La Dirección General de Recursos Humanos de la Consejería de Economía, Hacienda y Empleo de la Comunidad de Madrid presenta este Boletín Estadístico de Personal al servicio de la Administración autonómica, sus entes institucionales, empresas públicas, así como de las fundaciones de su sector público y consorcios adscritos a la Comunidad de Madrid, con un nivel detallado de sus efectivos por área de actividad, vinculación, titulación, género y edad.

El objetivo de esta publicación es facilitar el conocimiento de las características del empleo público autonómico, dando así cumplimiento al principio de publicidad activa recogido en la Ley 10/2019, de 10 de abril, de Transparencia y de Participación de la Comunidad de Madrid y al mandato contenido en el artículo 38.4 de la Ley 4/2021, de 23 de diciembre, de Presupuestos Generales de la Comunidad de Madrid para el año 2022.

La información que se traslada es recopilada por el Registro de Personal de la Comunidad de Madrid, que elabora esta estadística de acuerdo con los parámetros y requerimientos básicos establecidos por el Ministerio de Política Territorial y Función Pública.

En cuanto al ámbito estadístico y la estructura de la información, la presente publicación muestra los datos de los empleados públicos autonómicos diferenciando entre la Administración de la Comunidad de Madrid y el resto de su sector público, desagregando por cada ente y empresa los datos más relevantes relativos a su personal.

Por lo que se refiere a la tipología de personal, se incluye el personal en activo con vinculación de servicios de funcionario, tanto no docente como docente, laboral con contrato de más de 6 meses de duración, estatutario sanitario y no sanitario, así como el personal al servicio de la Administración de Justicia.

Respecto de las fuentes utilizadas, los datos se extraen de los procesos de explotación de la base de datos SIRE diseñados por Registro de Personal, junto con la información suministrada por la Dirección General de Recursos Humanos de la Consejería de Educación, Universidades, Ciencia y Portavocía, la Dirección General de Recursos Humanos y Relaciones Laborales de la Consejería de Sanidad, la Dirección General de Recursos Humanos y Relaciones con la Administración de Justicia de la Consejería de Presidencia, Justicia e Interior y, finalmente, la obtenida de cada ente, empresa pública, fundación y consorcio.



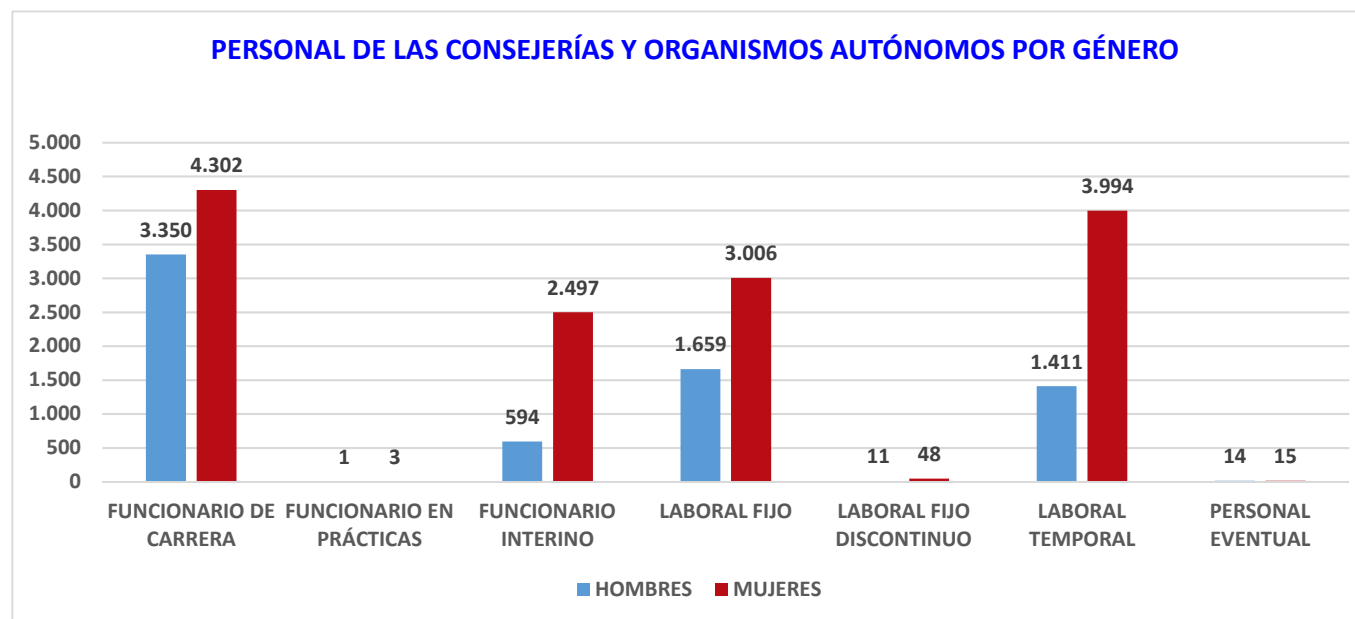
Dirección General de Recursos Humanos
CONSEJERÍA DE ECONOMÍA, HACIENDA Y EMPLEO

Comunidad de Madrid

PERSONAL DE LAS CONSEJERÍAS Y SUS ORGANISMOS AUTÓNOMOS

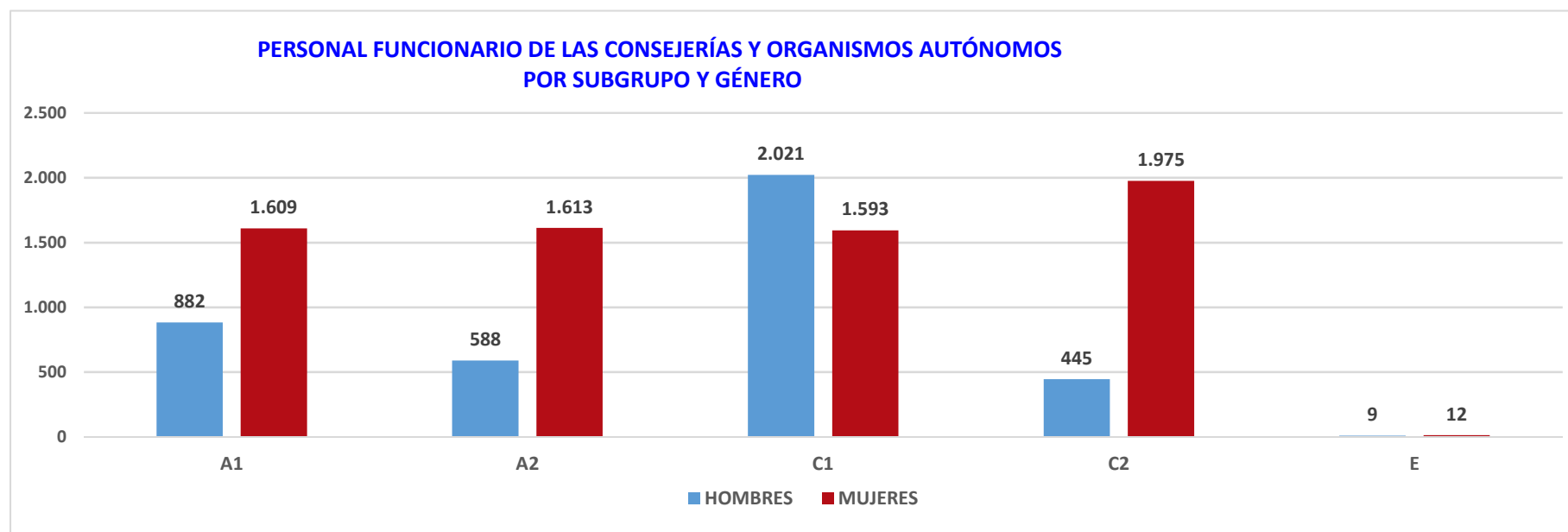
**PERSONAL DE LAS CONSEJERÍAS Y ORGANISMOS AUTÓNOMOS
POR RELACIÓN DE SERVICIO Y GÉNERO**

RELACIÓN DE SERVICIO	HOMBRES	% HOMBRES	MUJERES	% MUJERES	H+M	% H+M
FUNCIONARIO DE CARRERA	3.350	47,59%	4.302	31,03%	7.652	36,60%
FUNCIONARIO EN PRÁCTICAS	1	0,01%	3	0,02%	4	0,02%
FUNCIONARIO INTERINO	594	8,44%	2.497	18,01%	3.091	14,79%
LABORAL FIJO	1.659	23,57%	3.006	21,68%	4.665	22,32%
LABORAL FIJO DISCONTINUO	11	0,16%	48	0,35%	59	0,28%
LABORAL TEMPORAL	1.411	20,04%	3.994	28,81%	5.405	25,86%
PERSONAL EVENTUAL	14	0,20%	15	0,11%	29	0,14%
Total	7.040	100,00%	13.865	100,00%	20.905	100,00%



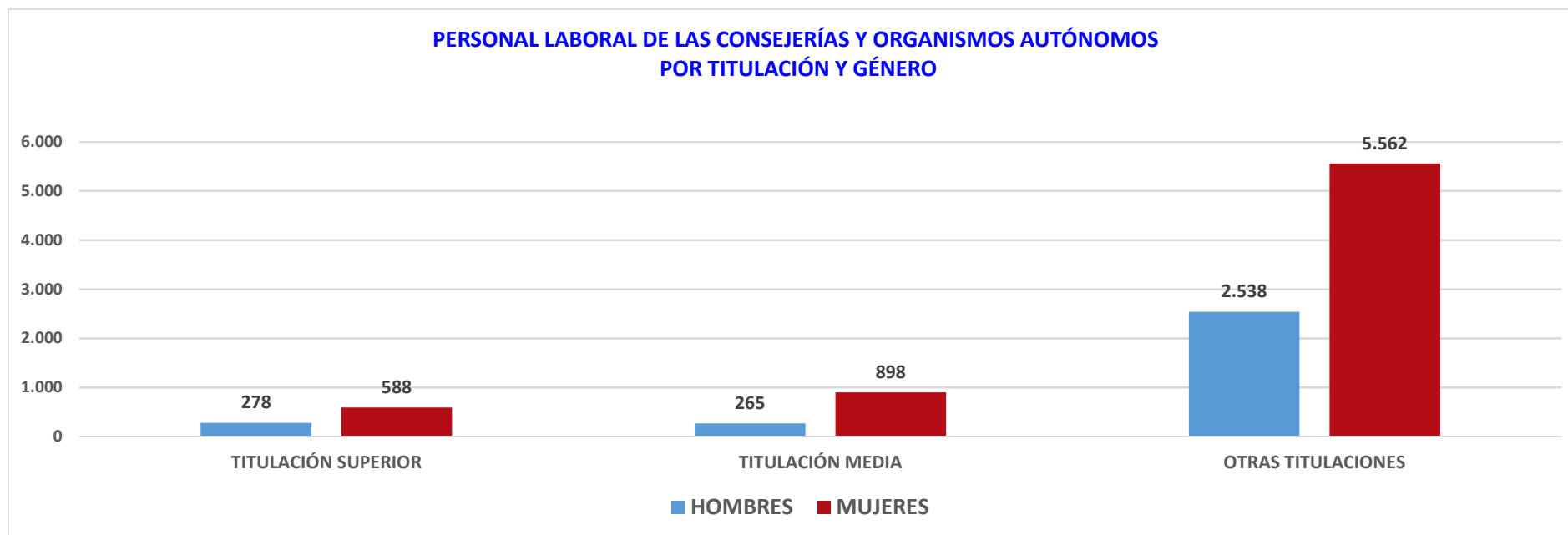
PERSONAL FUNCIONARIO DE LAS CONSEJERÍAS Y ORGANISMOS AUTÓNOMOS POR SUBGRUPO Y GÉNERO

TIPO DE FUNCIONARIOS	A1			A2			C1			C2			E			Total H	Total M	Total H+M
	H	M	H+M	H	M	H+M	H	M	H+M	H	M	H+M	H	M	H+M			
FUNCIONARIO DE CARRERA	704	1.201	1.905	460	960	1.420	1.951	1.380	3.331	227	749	976	8	12	20	3.350	4.302	7.652
FUNCIONARIO EN PRÁCTICAS							1	3	4							1	3	4
FUNCIONARIO INTERINO	178	408	586	128	653	781	69	210	279	218	1.226	1.444	1	0	1	594	2.497	3.091
Total general	882	1.609	2.491	588	1.613	2.201	2.021	1.593	3.614	445	1.975	2.420	9	12	21	3.945	6.802	10.747



PERSONAL LABORAL DE LAS CONSEJERÍAS Y ORGANISMOS AUTÓNOMOS POR NIVEL DE TITULACIÓN Y GÉNERO

LABORALES	TITULACIÓN SUPERIOR			TITULACIÓN MEDIA			OTRAS TITULACIONES			Total H	Total M	Total H+M
	H	M	H+M	H	M	H+M	H	M	H+M			
LABORAL FIJO	218	353	571	171	386	557	1.270	2.267	3.537	1.659	3.006	4.665
LABORAL TEMPORAL	60	235	295	94	503	597	1.257	3.256	4.513	1.411	3.994	5.405
LABORAL FIJO DISCONTINUO				0	9	9	11	39	50	11	48	59
Total general	278	588	866	265	898	1.163	2.538	5.562	8.100	3.081	7.048	10.129





**PERSONAL DE LAS CONSEJERÍAS Y ORGANISMOS AUTÓNOMOS
POR RELACIÓN DE SERVICIOS, GÉNERO Y GRUPOS DE EDAD**

TIPO DE PERSONAL	MENOR<30	ENTRE 30 Y 39	ENTRE 40 Y 49	ENTRE 50 Y 59	ENTRE 60 Y 64	> 64	TOTAL
FUNCIONARIO DE CARRERA							
H	66	323	1.027	1.446	419	69	3.350
M	13	204	1.249	2.072	709	55	4.302
Total FUNCIONARIO DE CARRERA	79	527	2.276	3.518	1.128	124	7.652
FUNCIONARIO EN PRÁCTICAS							
H	0	0	0	1	0	0	1
M	0	0	0	3	0	0	3
Total FUNCIONARIO EN PRÁCTICAS	0	0	0	4	0	0	4
FUNCIONARIO INTERINO							
H	7	74	204	255	49	5	594
M	27	206	908	1.061	274	21	2.497
Total FUNCIONARIO INTERINO	34	280	1.112	1.316	323	26	3.091
LABORAL FIJO							
H	5	2	60	945	558	89	1.659
M	5	7	151	1.736	947	160	3.006
Total LABORAL FIJO	10	9	211	2.681	1.505	249	4.665
LABORAL FIJO DISCONTINUO							
H	1	0	3	5	2	0	11
M	4	5	16	18	4	1	48
Total LABORAL FIJO DISCONTINUO	5	5	19	23	6	1	59
LABORAL TEMPORAL							
H	15	149	446	587	188	26	1.411
M	48	232	1.162	1.707	706	139	3.994
Total LABORAL TEMPORAL	63	381	1.608	2.294	894	165	5.405
PERSONAL EVENTUAL							
H	1	1	5	4	3		14
M		3	6	5	1		15
Total PERSONAL EVENTUAL	1	4	11	9	4		29
Total general	192	1.206	5.237	9.845	3.860	565	20.905

DOCENCIA NO UNIVERSITARIA

DOCENCIA NO UNIVERSITARIA - PERSONAL POR RELACIÓN DE SERVICIO Y GÉNERO

TIPO DE PERSONAL	HOMBRES	% HOMBRES	MUJERES	% MUJERES	TOTAL	%
DOCENTES						
FUNCIONARIO DE CARRERA	8.525	25,11%	25.423	74,89%	33.948	65,25%
FUNCIONARIO INTERINO	4.676	28,17%	11.921	71,83%	16.597	31,90%
LABORAL FIJO	8	44,44%	10	55,56%	18	0,03%
LABORAL TEMPORAL	1	14,29%	6	85,71%	7	0,01%
OTROS DOCENTES	454	31,14%	1.004	68,86%	1.458	2,80%
Total DOCENTES	13.664	26,26%	38.364	73,74%	52.028	84,54%
NO DOCENTES						
FUNCIONARIO DE CARRERA	123	21,28%	455	78,72%	578	6,08%
FUNCIONARIO INTERINO	160	17,13%	774	82,87%	934	9,82%
LABORAL FIJO	449	22,24%	1.570	77,76%	2.019	21,23%
Total NO DOCENTES	1.629	17,13%	7.882	82,87%	9.511	15,46%
Total	15.293	24,85%	46.246	75,15%	61.539	100,00%



Dirección General de Recursos Humanos
CONSEJERÍA DE ECONOMÍA, HACIENDA Y EMPLEO

Comunidad de Madrid

DOCENCIA NO UNIVERSITARIA - PERSONAL POR RELACIÓN DE SERVICIO, SUBGRUPO Y GÉNERO

PERSONAL FUNCIONARIO	A1		A2		C1		C2		E		Total H	Total M	Total H+M
	H	M	H	M	H	M	H	M	H	M			
DOCENTES													
FUNCIONARIO DE CARRERA	4.693	8.266	3.832	17.157							8.525	25.423	33.948
FUNCIONARIO INTERINO	2.944	5.476	1.732	6.445							4.676	11.921	16.597
OTROS DOCENTES	294	147	160	857							454	1.004	1.458
FUNCIONARIOS EN PRÁCTICAS	911	1.682	127	153							1.038	1.835	2.873
Total DOCENTES	8.842	15.571	5.851	24.612							14.693	40.183	54.876
NO DOCENTES													
FUNCIONARIO DE CARRERA	1	1	4	5	40	109	76	338	2	2	123	455	578
FUNCIONARIO INTERINO			1	3	21	29	138	742			160	774	934
FUNCIONARIOS EN PRÁCTICAS													0
Total NO DOCENTES	1	1	5	8	61	138	214	1.080	2	2	283	1.229	1.512
Total general	8.843	15.572	5.856	24.620	61	138	214	1.080	2	2	14.976	41.412	56.388



Dirección General de Recursos Humanos

CONSEJERÍA DE ECONOMÍA, HACIENDA Y EMPLEO

Comunidad de Madrid

DOCENCIA NO UNIVERSITARIA - PERSONAL POR RELACIÓN DE SERVICIO, NIVEL DE TITULACIÓN Y GÉNERO

PERSONAL LABORAL	TITULACIÓN SUPERIOR		TITULACIÓN MEDIA		OTRAS TITULACIONES		Total H	Total M	Total H+M
	H	M	H	M	H	M			
DOCENTES									
LABORAL FIJO	7	5	1	5			8	10	18
LABORAL TEMPORAL	1	1		5			1	6	7
Total DOCENTES	8	6	1	10			9	16	25
NO DOCENTES									
LABORAL FIJO	5	2	17	55	427	1.513	449	1.570	2.019
LABORAL TEMPORAL	13	9	116	737	768	4.337	897	5.083	5.980
Total NO DOCENTES	18	11	133	792	1.195	5.850	1.346	6.653	7.999
Total general	26	17	134	802	1.195	5.850	1.355	6.669	8.024



Dirección General de Recursos Humanos
CONSEJERÍA DE ECONOMÍA, HACIENDA Y EMPLEO

Comunidad de Madrid

DOCENCIA NO UNIVERSITARIA - PERSONAL POR RELACIÓN DE SERVICIO, GÉNERO Y GRUPOS DE EDAD

TIPO DE PERSONAL	< DE 30	ENTRE 30 Y 39	ENTRE 40 Y 49	ENTRE 50 Y 59	ENTRE 60 Y 64	> DE 64	TOTAL
DOCENTES							
FUNCIONARIOS DOCENTES							
H	866	3.221	4.882	4.359	798	113	14.239
M	2.345	9.702	14.222	10.864	1.864	182	39.179
Total FUNCIONARIOS DOCENTES	3.211	12.923	19.104	15.223	2.662	295	53.418
LABORALES DOCENTES							
H	1			5	3		9
M			2	4	7	3	16
Total LABORALES DOCENTES	1		2	9	10	3	25
OTROS DOCENTES							
H	34	93	120	145	62	0	454
M	51	113	270	404	126	40	1.004
Total OTROS DOCENTES	85	206	390	549	188	40	1.458
Total DOCENTES	3.297	13.129	19.496	15.781	2.860	338	54.901
NO DOCENTES							
FUNCIONARIOS NO DOCENTES							
H	4	16	93	130	37	3	283
M	11	83	402	599	121	13	1.229
Total FUNCIONARIOS NO DOCENTE	15	99	495	729	158	16	1.512
LABORALES NO DOCENTES							
H	48	200	562	417	114	5	1.346
M	295	785	1.750	2.481	1.206	136	6.653
Total LABORALES NO DOCENTES	343	985	2.312	2.898	1.320	141	7.999
Total NO DOCENTES	358	1.084	2.807	3.627	1.478	157	9.511
Total	3.655	14.213	22.303	19.408	4.338	495	64.412



Dirección General de Recursos Humanos
CONSEJERÍA DE ECONOMÍA, HACIENDA Y EMPLEO

Comunidad de Madrid

INSTITUCIONES SANITARIAS

PERSONAL EN INSTITUCIONES SANITARIAS POR RELACIÓN DE SERVICIO Y GÉNERO

TIPO DE PERSONAL	HOMBRES	MUJERES	TOTAL	%
1. SANITARIOS EN INSTITUCIONES SANITARIAS				
01. PERSONAL ESTATUTARIO SANITARIO				
PERSONAL ESTATUTARIO FIJO	4.942	19.421	24.363	41,44%
PERSONAL ESTATUTARIO TEMPORAL	6.269	28.160	34.429	58,56%
Total 01. PERSONAL ESTATUTARIO SANITARIO	11.211	47.581	58.792	87,75%
02. PERSONAL FUNCIONARIO				
FUNCIONARIO DE CARRERA	20	49	69	83,13%
FUNCIONARIO INTERINO	4	10	14	16,87%
Total 02. PERSONAL FUNCIONARIO	24	59	83	0,12%
03. PERSONAL LABORAL				
LABORAL FIJO	260	1.674	1.934	82,37%
LABORAL TEMPORAL	72	342	414	17,63%
Total 03. PERSONAL LABORAL	332	2.016	2.348	3,50%
04. PERSONAL EN FORMACIÓN				
PERSONAL SANITARIO EN FORMACIÓN	1.848	3.932	5.780	100,00%
Total 04. PERSONAL EN FORMACIÓN	1.848	3.932	5.780	8,63%
Total 1. SANITARIOS EN INSTITUCIONES SANITARIAS	13.415	53.588	67.003	79,15%
2. NO SANITARIOS EN INSTITUCIONES SANITARIAS				
06. PERSONAL ESTATUTARIO GEST Y SERV				
PERSONAL ESTATUT GEST SERV FIJO	1.877	4.563	6.440	40,27%
PERSONAL ESTATUT GEST SERV TEMPORAL	2.822	6.732	9.554	59,73%
Total 06. PERSONAL ESTATUTARIO GEST Y SERV	4.699	11.295	15.994	90,62%
07. PERSONAL FUNCIONARIO				
FUNCIONARIO DE CARRERA	57	20	77	66,96%
FUNCIONARIO INTERINO	12	26	38	33,04%
Total 07. PERSONAL FUNCIONARIO	69	46	115	0,65%
08. PERSONAL LABORAL				
LABORAL FIJO	336	833	1.169	75,86%
LABORAL TEMPORAL	145	227	372	24,14%
Total 08. PERSONAL LABORAL	481	1.060	1.541	8,73%
Total 2. NO SANITARIOS EN INSTITUCIONES SANITARIAS	5.249	12.401	17.650	20,85%
Total	18.664	65.989	84.653	100,00%

PERSONAL EN INSTITUCIONES SANITARIAS POR RELACIÓN DE SERVICIO, SUBGRUPO Y GÉNERO

PERSONAL FUNCIONARIO	A1		A2		C1		C2		E		Total H	Total M	Total H+M
	H	M	H	M	H	M	H	M	H	M			
1. SANITARIOS EN INSTITUCIONES SANITARIAS													
01. PERSONAL ESTATUTARIO SANITARIO													
PERSONAL ESTATUTARIO FIJO	3.328	5.700	1.157	8.672	289	1.322	168	3.727			4.942	19.421	24.363
PERSONAL ESTATUTARIO TEMPORAL	2.220	5.310	2.274	12.452	323	1.148	1.452	9.250			6.269	28.160	34.429
Total 01. PERSONAL ESTATUTARIO SANITARIO	5.548	11.010	3.431	21.124	612	2.470	1.620	12.977			11.211	47.581	58.792
02. PERSONAL FUNCIONARIO													
FUNCIONARIO DE CARRERA	8	6	12	43							20	49	69
FUNCIONARIO INTERINO	1	1	3	9							4	10	14
Total 02. PERSONAL FUNCIONARIO	9	7	15	52							24	59	83
04. PERSONAL EN FORMACIÓN													
PERSONAL SANITARIO EN FORMACIÓN	1.826	3.566	22	366							1.848	3.932	5.780
Total 04. PERSONAL EN FORMACIÓN	1.826	3.566	22	366							1.848	3.932	5.780
Total 1. SANITARIOS EN INSTITUCIONES SANITA	7.383	14.583	3.468	21.542	612	2.470	1.620	12.977			13.083	51.572	64.655
2. NO SANITARIOS EN INSTITUCIONES SANITARIAS													
06. PERSONAL ESTATUTARIO GEST Y SERV													
PERSONAL ESTATUT GEST SERV FIJO	49	95	77	287	151	266	649	2.882	951	1.033	1.877	4.563	6.440
PERSONAL ESTATUT GEST SERV TEMPORAL	94	173	87	258	192	199	906	3.062	1.543	3.040	2.822	6.732	9.554
Total 06. PERSONAL ESTATUTARIO GEST Y SERV	143	268	164	545	343	465	1.555	5.944	2.494	4.073	4.699	11.295	15.994
07. PERSONAL FUNCIONARIO													
FUNCIONARIO DE CARRERA				1		8	56	11	1		57	20	77
FUNCIONARIO INTERINO				3	1	2	11	21			12	26	38
Total 07. PERSONAL FUNCIONARIO				4	1	10	67	32	1		69	46	115
Total 2. NO SANITARIOS EN INSTITUCIONES SAN	143	268	164	549	344	475	1.622	5.976	2.495	4.073	4.768	11.341	16.109
Total	7.526	14.851	3.632	22.091	956	2.945	3.242	18.953	2.495	4.073	17.851	62.913	80.764

PERSONAL LABORAL EN INSTITUCIONES SANITARIAS POR RELACIÓN DE SERVICIO, NIVEL DE TITULACIÓN Y GÉNERO

PERSONAL LABORAL	TITULACIÓN SUPERIOR		TITULACIÓN MEDIA		OTRAS TITULACIONES		Total H	Total M	Total H+M
	H	M	H	M	H	M			
1. SANITARIOS EN INSTITUCIONES SANITARIAS									
03. PERSONAL LABORAL									
LABORAL FIJO	69	43	88	889	103	742	260	1.674	1.934
LABORAL TEMPORAL	27	39	18	85	27	218	72	342	414
Total 2. PERSONAL LABORAL	96	82	106	974	130	960	332	2.016	2.348
Total 1. SANITARIOS EN INSTITUCIONES SA	96	82	106	974	130	960	332	2.016	2.348
2. NO SANITARIOS EN INSTITUCIONES SANITARIAS									
08. PERSONAL LABORAL									
LABORAL FIJO	6	7	10	19	320	807	336	833	1.169
LABORAL TEMPORAL	13	23	7	23	125	181	145	227	372
Total 2. PERSONAL LABORAL	19	30	17	42	445	988	481	1.060	1.541
Total 2. NO SANITARIOS EN INSTITUCIONES	19	30	17	42	445	988	481	1.060	1.541
Total general	115	112	123	1.016	575	1.948	813	3.076	3.889

PERSONAL DE INSTITUCIONES SANITARIAS POR RELACIÓN DE SERVICIO, GÉNERO Y GRUPOS DE EDAD

TIPO DE PERSONAL Y GÉNERO	< DE 30	ENTRE 30 Y 39	ENTRE 40 Y 49	ENTRE 50 Y 59	ENTRE 60 Y 64	> DE 64	TOTAL
1. SANITARIOS EN INSTITUCIONES SANITARIAS							
01. PERSONAL ESTATUTARIO SANITARIO							
H	1.237	2.753	2.967	2.487	1.510	257	11.211
M	5.741	11.413	12.994	11.494	5.501	438	47.581
Total 01. PERSONAL ESTATUTARIO SANITARIO	6.978	14.166	15.961	13.981	7.011	695	58.792
02. PERSONAL FUNCIONARIO							
H			2	7	6	9	24
M			10	21	23	5	59
Total 02. PERSONAL FUNCIONARIO			12	28	29	14	83
03. PERSONAL LABORAL							
H	9	16	50	128	102	27	332
M	27	53	346	977	573	40	2.016
Total 03. PERSONAL LABORAL	36	69	396	1.105	675	67	2.348
04. PERSONAL EN FORMACIÓN							
H	1.526	288	32	2			1.848
M	3.278	599	50	4	1		3.932
Total 04. PERSONAL EN FORMACIÓN	4.804	887	82	6	1		5.780
Total 1. SANITARIOS EN INSTITUCIONES SANITARIAS	11.818	15.122	16.451	15.120	7.716	776	67.003
2. NO SANITARIOS EN INSTITUCIONES SANITARIAS							
06. PERSONAL ESTATUTARIO GEST Y SERV							
H	302	655	1.076	1.910	737	19	4.699
M	213	763	2.151	5.467	2.500	201	11.295
Total 06. PERSONAL ESTATUTARIO GEST Y SERV	515	1.418	3.227	7.377	3.237	220	15.994
07. PERSONAL FUNCIONARIO							
H			30	34	4	1	69
M			19	21	5	1	46
Total 07. PERSONAL FUNCIONARIO			49	55	9	2	115
08. PERSONAL LABORAL							
H	3	15	62	263	131	7	481
M	1	25	112	516	379	27	1.060
Total 08. PERSONAL LABORAL	4	40	174	779	510	34	1.541
Total 2. NO SANITARIOS EN INSTITUCIONES SANITARIAS	519	1.458	3.450	8.211	3.756	256	17.650
Total	12.337	16.580	19.901	23.331	11.472	1.032	84.653

ADMINISTRACIÓN DE JUSTICIA

PERSONAL DE LA ADMINISTRACIÓN DE JUSTICIA POR RELACIÓN DE SERVICIO Y GÉNERO

TIPO DE PERSONAL	HOMBRES	% HOMBRES	MUJERES	% MUJERES	TOTAL	%
1. PERSONAL FUNCIONARIO						
FUNCIONARIO DE CARRERA	1.259	28,48%	3.162	71,52%	4.421	64,31%
FUNCIONARIO INTERINO	424	17,28%	2.029	82,72%	2.453	35,69%
Total 1. PERSONAL FUNCIONARIO	1.683	24,48%	5.191	75,52%	6.874	93,43%
2. PERSONAL LABORAL						
LABORAL FIJO	77	41,62%	108	58,38%	185	38,30%
LABORAL TEMPORAL	101	33,89%	197	66,11%	298	61,70%
Total 2. PERSONAL LABORAL	178	36,85%	305	63,15%	483	6,57%
Total	1.861	25,30%	5.496	74,70%	7.357	100,00%

PERSONAL FUNCIONARIO DE LA ADMINISTRACIÓN DE JUSTICIA POR RELACIÓN DE SERVICIOS, SUBGRUPO Y GÉNERO

FUNCIONARIOS	1. MÉDICO FORENSE		2. GESTIÓN PROCESAL Y ADMIN		3. TRAMITACIÓN PROCESAL Y AD		4. AUXILIO JUDICIAL		Total H	Total M	Total H+M
	H	M	H	M	H	M	H	M			
FUNCIONARIO DE CARRERA	31	66	500	1.371	479	1.437	249	288	1.259	3.162	4.421
FUNCIONARIO INTERINO	12	53	53	335	195	1.082	164	559	424	2.029	2.453
Total	43	119	553	1.706	674	2.519	413	847	1.683	5.191	6.874

PERSONAL LABORAL DE LA ADMINISTRACIÓN DE JUSTICIA POR RELACIÓN DE SERVICIOS, NIVEL DE TITULACIÓN Y GÉNERO

PERSONAL LABORAL	TITULACIÓN SUPERIOR		TITULACIÓN MEDIA		OTRAS TITULACIONES		Total H	Total M	Total H+M
	H	M	H	M	H	M			
LABORAL FIJO	6	15	5	14	66	79	77	108	185
LABORAL TEMPORAL	17	66	8	64	76	67	101	197	298
Total	23	81	13	78	142	146	178	305	483

PERSONAL LABORAL DE LA ADMINISTRACIÓN DE JUSTICIA POR RELACIÓN DE SERVICIOS, NIVEL DE TITULACIÓN Y GÉNERO

PERSONAL LABORAL	TITULACIÓN SUPERIOR		TITULACIÓN MEDIA		OTRAS TITULACIONES		Total H	Total M	Total H+M
	H	M	H	M	H	M			
LABORAL FIJO	6	15	5	14	66	79	77	108	185
LABORAL TEMPORAL	17	66	8	64	76	67	101	197	298
Total	23	81	13	78	142	146	178	305	483



Dirección General de Recursos Humanos
CONSEJERÍA DE ECONOMÍA, HACIENDA Y EMPLEO

Comunidad de Madrid

PERSONAL DE LA ADMINISTRACIÓN DE JUSTICIA POR RELACIÓN DE SERVICIOS, GÉNERO Y GRUPOS DE EDAD

TIPO DE PERSONAL Y GÉNERO	< DE 30	ENTRE 30 Y 39	ENTRE 40 Y 49	ENTRE 50 Y 59	ENTRE 60 Y 64	> DE 64	TOTAL
1. PERSONAL FUNCIONARIO							
H	13	119	483	785	199	3	1.683
M	36	375	1.501	2.557	549	3	5.191
Total 1. PERSONAL FUNCIONARIO	49	494	1.984	3.342	748	6	6.874
2. PERSONAL LABORAL							
H	0	3	47	90	34	4	178
M	0	11	70	158	59	4	305
Total 2. PERSONAL LABORAL	0	14	117	248	93	8	483
Total	49	508	2.101	3.590	841	14	7.357

ENTES Y EMPRESAS PÚBLICAS



Dirección General de Recursos Humanos
CONSEJERÍA DE ECONOMÍA, HACIENDA Y EMPLEO

Comunidad de Madrid

PERSONAL DE ENTES Y EMPRESAS PÚBLICAS POR RELACIÓN DE SERVICIOS, SUBGRUPO Y GÉNERO

ENTES Y EP / FUNCIONARIOS Y ESTATUTARIOS	A1		A2		C1		C2		Total H	Total M	Total H+M
	H	M	H	M	H	M	H	M			
PERSONAL ESTATUTARIO											
PERSONAL ESTATUTARIO FIJO											
UNIDAD CENTRAL DE RADIODIAGNÓSTICO	9	13			27	32			36	45	81
Total PERSONAL ESTATUTARIO FIJO	9	13			27	32			36	45	81
PERSONAL ESTATUTARIO TEMPORAL											
UNIDAD CENTRAL DE RADIODIAGNÓSTICO	18	36	2	3	36	89	10		56	138	194
Total PERSONAL ESTATUTARIO TEMPORAL	18	36	2	3	36	89	10		56	138	194
Total PERSONAL ESTATUTARIO	27	49	2	3	63	121	10		92	183	275
PERSONAL FUNCIONARIO											
FUNCIONARIO DE CARRERA											
AGENCIA MADRILEÑA PARA LA TUTELA DE ADULTOS	1	3		4	1	1	2		2	10	12
Total FUNCIONARIO DE CARRERA	1	3		4	1	1	2		2	10	12
FUNCIONARIO INTERINO											
AGENCIA MADRILEÑA PARA LA TUTELA DE ADULTOS	2	5	4	12			3	10	9	27	36
Total FUNCIONARIO INTERINO	2	5	4	12			3	10	9	27	36
Total PERSONAL FUNCIONARIO	3	8	4	16	1	1	3	12	11	37	48
Total personal funcionario y estatutario	30	57	6	19	64	122	3	22	103	220	323



Dirección General de Recursos Humanos
CONSEJERÍA DE ECONOMÍA, HACIENDA Y EMPLEO

Comunidad de Madrid

PERSONAL DE ENTES Y EMPRESAS PÚBLICAS POR RELACIÓN DE SERVICIOS, NIVEL DE TITULACIÓN Y GÉNERO

ENTES Y EMPRESAS PÚBLICAS / PERSONAL LABORAL Y OTROS	TITULACIÓN SUPERIOR		TITULACIÓN MEDIA		OTRAS TITULACIONES		Total H	Total M	Total H+M
	H	M	H	M	H	M			
LABORAL FIJO									
5. ENTES PÚBLICOS									
AGENCIA MADRILEÑA PARA LA TUTELA DE ADULTOS	1	1	2	5	4	4	7	10	17
FUNDACIÓN HOSPITAL ALCORCÓN	144	193	62	440	140	569	346	1.202	1.548
MADRID DIGITAL	116	94	130	121	44	56	290	271	561
Total 5. ENTES PÚBLICOS	261	288	194	566	188	629	643	1.483	2.126
6. EMPRESAS PÚBLICAS CON FORMA DE ENTIDAD DE DERECHO PÚBLICO									
CANAL DE ISABEL II	6	3	1	1	3	4	10	8	18
HOSPITAL UNIVERSITARIO DE FUENLABRADA	88	131	66	282	93	438	247	851	1.098
UNIDAD CENTRAL DE RADIODIAGNÓSTICO					1		1		1
Total 6. EMPRESAS PÚBLICAS CON FORMA DE ENTIDAD DE D	94	134	67	283	97	442	258	859	1.117
7. EMPRESAS PÚBLICAS CON FORMA DE SOCIEDAD MERCANTIL									
CANAL DE ISABEL SEGUNDA, S.A.	396	260	60	38	1.198	406	1.654	704	2.358
CANAL GESTIÓN LANZAROTE, S.A.U.	8	2	4	5	154	24	166	31	197
CENTRO DE TRANSPORTES DE COSLADA, S.A.	1						1		1
HIDRÁULICA SANTILLANA, S.A.U.	2		0		12		14		14
MADRID ACTIVA, S.A. (SOCIEDAD UNIPERSONAL)		1		1				2	2
METRO DE MADRID, S.A. (SOCIEDAD UNIPERSONAL)	240	173	232	110	4.903	1.561	5.375	1.844	7.219
RADIO TELEVISIÓN MADRID, S.A.	77	70	39	15	33	54	149	139	288
CIUDAD RESIDENCIAL UNIVERSITARIA S.A (CRUSA)	1	1		1	5	8	6	10	16
ALCALINGUA, UNIVERSIDAD DE ALCALÁ S.R.L	8	11		1		3	8	15	23
OBRAS DE MADRID, GESTIÓN DE OBRAS E INFRAEST., S.A.	13	24	7		8	18	28	42	70
UNIVERSITAS XXI, SOLUC. Y TEC. PARA LA UNIVERSIDAD	27	29	22	9	141	64	190	102	292
Total 7. EMPRESAS PÚBLICAS CON FORMA DE SOCIEDAD ME	773	571	364	180	6.454	2.138	7.591	2.889	10.480
Total LABORAL FIJO	1.128	993	625	1.029	6.739	3.209	8.492	5.231	13.723



Dirección General de Recursos Humanos
CONSEJERÍA DE ECONOMÍA, HACIENDA Y EMPLEO

Comunidad de Madrid

PERSONAL DE ENTES Y EMPRESAS PÚBLICAS POR RELACIÓN DE SERVICIOS, NIVEL DE TITULACIÓN Y GÉNERO

ENTES Y EMPRESAS PÚBLICAS / PERSONAL LABORAL Y OTROS	TITULACIÓN SUPERIOR		TITULACIÓN MEDIA		OTRAS TITULACIONES		Total H	Total M	Total H+M
	H	M	H	M	H	M			
LABORAL TEMPORAL									
5. ENTES PÚBLICOS									
AGENCIA MADRILEÑA PARA LA TUTELA DE ADULTOS		1		7	1	2	1	10	11
FUNDACIÓN HOSPITAL ALCORCÓN	31	69	37	123	45	200	113	392	505
MADRID DIGITAL	7	11	5	8	4	18	16	37	53
Total 5. ENTES PÚBLICOS	38	81	42	138	50	220	130	439	569
6. EMPRESAS PÚBLICAS CON FORMA DE ENTIDAD DE DERECHO PÚBLICO									
CANAL DE ISABEL II	3	7	0	2	5	3	8	12	20
HOSPITAL UNIVERSITARIO DE FUENLABRADA	61	203	33	247	74	306	168	756	924
UNIDAD CENTRAL DE RADIODIAGNÓSTICO	6	5		1	13	27	19	33	52
Total 6. EMPRESAS PÚBLICAS CON FORMA DE ENTIDAD DE D	70	215	33	250	92	336	195	801	996
7. EMPRESAS PÚBLICAS CON FORMA DE SOCIEDAD MERCANTIL									
CANAL DE ISABEL SEGUNDA, S.A.	77	69	40	48	362	169	479	286	765
CANAL EXTENSIA, S.A. (SOCIEDAD UNIPERSONAL)	2	1					2	1	3
CANAL GESTIÓN LANZAROTE, S.A.U.	3	1	1	3	20	6	24	10	34
HIDRÁULICA SANTILLANA, S.A.U.				1	2		2	1	3
MADRID ACTIVA, S.A. (SOCIEDAD UNIPERSONAL)		2						2	2
MADRID, CULTURA Y TURISMO, S.A.U.		3				2		5	5
OCIO Y DEPORTE CANAL, S.L.U.	1	2				6	1	8	9
RADIO TELEVISIÓN MADRID, S.A.	31	32	5	0	94	56	130	88	218
CIUDAD RESIDENCIAL UNIVERSITARIA S.A (CRUSA)	1						1		1
ALCALINGUA, UNIVERSIDAD DE ALCALÁ S.R.L	1						1		1
OBRAS DE MADRID, GESTIÓN DE OBRAS E INFRAEST., S.A.		1			2	2	2	3	5
UNIVERSITAS XXI, SOLUC. Y TEC. PARA LA UNIVERSIDAD			1				1		1
Total 7. EMPRESAS PÚBLICAS CON FORMA DE SOCIEDAD ME	116	111	47	52	480	241	643	404	1.047
Total LABORAL TEMPORAL	224	407	122	440	622	797	968	1.644	2.612

PERSONAL DE ENTES Y EMPRESAS PÚBLICAS POR RELACIÓN DE SERVICIOS, NIVEL DE TITULACIÓN Y GÉNERO

ENTES Y EMPRESAS PÚBLICAS / PERSONAL LABORAL Y OTROS	TITULACIÓN SUPERIOR		TITULACIÓN MEDIA		OTRAS TITULACIONES		Total H	Total M	Total H+M
	H	M	H	M	H	M			
OTROS									
5. ENTES PÚBLICOS									
AGENCIA MADRILEÑA PARA LA TUTELA DE ADULTOS		7		3	2	4	2	14	16
CONSEJO DE LA JUVENTUD DE LA COMUNIDAD DE MADRID	1	2					1	2	3
Total 5. ENTES PÚBLICOS	1	9		3	2	4	3	16	19
7. EMPRESAS PÚBLICAS CON FORMA DE SOCIEDAD MERCANTIL									
CANAL EXTENSIA, S.A. (SOCIEDAD UNIPERSONAL)	1						1		1
MADRID ACTIVA, S.A. (SOCIEDAD UNIPERSONAL)		1						1	1
MADRID, CULTURA Y TURISMO, S.A.U.		1						1	1
OBRAS DE MADRID, GESTIÓN DE OBRAS E INFRAEST., S.A.	1						1		1
UNIVERSITAS XXI, SOLUC. Y TEC. PARA LA UNIVERSIDAD		0		0	2	2	2	2	4
AIE CENTRO SUPERIOR INV. DEL AUTOMÓVIL Y SEG. VIAL					1	1	1	1	2
Total 7. EMPRESAS PÚBLICAS CON FORMA DE SOCIEDAD ME	2	2		0	3	3	5	5	10
Total OTROS	3	11		3	5	7	8	21	29
Total personal laboral y otros	1.355	1.411	747	1.472	7.366	4.013	9.468	6.896	16.364



Dirección General de Recursos Humanos
CONSEJERÍA DE ECONOMÍA, HACIENDA Y EMPLEO

Comunidad de Madrid

PERSONAL DE ENTES Y EMPRESAS PÚBLICAS POR GÉNERO Y GRUPOS DE EDAD

	< 30	ENTRE 30 Y 39	ENTRE 40 Y 49	ENTRE 50 Y 59	ENTRE 60 Y 64	> 64	TOTAL
5. ENTES PÚBLICOS							
H	41	75	231	328	98	14	787
M	117	253	656	776	158	15	1.975
Total 5.	158	328	887	1.104	256	29	2.762
6. EMPRESAS PÚBLICAS CON FORMA DE ENTIDAD DE DERECHO PÚBLICO							
H	55	127	154	174	33	2	545
M	221	416	571	530	98	7	1.843
Total 6.	276	543	725	704	131	9	2.388
7. EMPRESAS PÚBLICAS CON FORMA DE SOCIEDAD MERCANTIL							
H	469	1.769	2.821	1.957	1.190	33	8.239
M	199	586	1.011	1.003	486	14	3.298
Total 7.	668	2.355	3.832	2.960	1.676	47	11.537
Total	1.102	3.226	5.444	4.768	2.063	85	16.687



Comunidad de Madrid

PERSONAL DE ENTES Y EMPRESAS PÚBLICAS POR GRUPOS DE EDAD

	< 30	ENTRE 30 Y 39	ENTRE 40 Y 49	ENTRE 50 Y 59	ENTRE 60 Y 64	> 64	TOTAL
5. ENTES PÚBLICOS							
AGENCIA MADRILEÑA PARA LA TUTELA DE ADULTOS		3	30	40	17	2	92
CONSEJO DE LA JUVENTUD DE LA COMUNIDAD DE MADRID	3						3
FUNDACIÓN HOSPITAL ALCORCÓN	155	321	683	723	158	13	2.053
MADRID DIGITAL		4	174	341	81	14	614
Total 5. ENTES PÚBLICOS	158	328	887	1.104	256	29	2.762
6. EMPRESAS PÚBLICAS CON FORMA DE ENTIDAD DE DERECHO PÚBLICO							
CANAL DE ISABEL II	11	8	4	12	3	0	38
HOSPITAL UNIVERSITARIO DE FUENLABRADA	228	420	612	636	120	6	2.022
UNIDAD CENTRAL DE RADIODIAGNÓSTICO	37	115	109	56	8	3	328
Total 6. EMPRESAS PÚBLICAS CON FORMA DE ENTIDAD DE DERECHO PÚBLICO	276	543	725	704	131	9	2.388
7. EMPRESAS PÚBLICAS CON FORMA DE SOCIEDAD MERCANTIL							
AIE CENTRO SUPERIOR INV. DEL AUTOMÓVIL Y SEG. VIAL		1			1		2
ALCALINGUA, UNIVERSIDAD DE ALCALÁ S.R.L	1	7	7	9			24
CANAL DE ISABEL SEGUNDA, S.A.	464	722	922	786	206	23	3.123
CANAL EXTENSIA, S.A. (SOCIEDAD UNIPERSONAL)	1	1	1	1			4
CANAL GESTIÓN LANZAROTE, S.A.U.	5	43	80	81	19	3	231
CENTRO DE TRANSPORTES DE COSLADA, S.A.			1				1
CIUDAD RESIDENCIAL UNIVERSITARIA S.A (CRUSA)		7	3	5	2		17
HIDRÁULICA SANTILLANA, S.A.U.	3	1	5	7	1	0	17
MADRID ACTIVA, S.A. (SOCIEDAD UNIPERSONAL)			3	2			5
MADRID, CULTURA Y TURISMO, S.A.U.			3	3			6
METRO DE MADRID, S.A. (SOCIEDAD UNIPERSONAL)	135	1.474	2.522	1.720	1.356	12	7.219
OBRA DE MADRID, GESTIÓN DE OBRAS E INFRAEST., S.A.			16	33	24	4	76
OCIO Y DEPORTE CANAL, S.L.U.	3	2	3	1			9
RADIO TELEVISIÓN MADRID, S.A.	1	24	131	281	65	4	506
UNIVERSITAS XXI, SOLUC. Y TEC. PARA LA UNIVERSIDAD	55	73	135	31	2	1	297
Total 7. EMPRESAS PÚBLICAS CON FORMA DE SOCIEDAD MERCANTIL	668	2.355	3.832	2.960	1.676	47	11.537
Total	1.102	3.226	5.444	4.768	2.063	85	16.687

CONSORCIOS ADSCRITOS A LA COMUNIDAD DE MADRID Y FUNDACIONES DEL SECTOR PÚBLICO

PERSONAL LABORAL DE LOS CONSORCIOS POR NIVEL DE TITULACIÓN Y GÉNERO

CONSORCIOS	TITULACIÓN SUPERIOR		TITULACIÓN MEDIA		OTRAS TITULACIONES		Total H	Total M	Total H+M
	H	M	H	M	H	M			
CONSORCIO ALCALÁ DE HENARES PATRIM. DE LA HUMANIDAD		1						1	1
CONSORCIO PARA LA COOPERACIÓN BIBLIOTECARIA (MADROÑO)	3	2		1			3	3	6
CONSORCIO URB. PARQUE EMPRESARIAL LA CARPETANIA	1						1		1
CONSORCIO URBANÍSTICO ÁREA TECNOLÓGICA DEL SUR (TECNOGETAFE)		1						1	1
CONSORCIO URBANÍSTICO CIUDAD UNIVERSITARIA DE MADRID			1			3	1	3	4
CONSORCIO URBANÍSTICO EL BAÑUELO	1					2	1	2	3
Total general	5	4	1	1		5	6	10	16

PERSONAL FUNCIONARIO DE LOS CONSORCIOS POR SUBGRUPO Y GÉNERO

CONSORCIOS	C1		Total H	Total M	Total H+M
	H	M			
CONSORCIO URBANÍSTICO CIUDAD UNIVERSITARIA DE MADRID	1		1		1
Total General	6	4	5	7	17



Dirección General de Recursos Humanos
CONSEJERÍA DE ECONOMÍA, HACIENDA Y EMPLEO

Comunidad de Madrid

PERSONAL LABORAL DE FUNDACIONES POR NIVEL DE TITULACIÓN Y GÉNERO

FUNDACIONES	TITULACIÓN SUPERIOR		TITULACIÓN MEDIA		OTRAS TITULACIONES		Total H	Total M	Total H+M
	H	M	H	M	H	M			
ASOCIACIÓN INSTITUTO JUAN DE HERRERA	2	2				1	2	3	5
FIB H.U. LA PRINCESA	26	46	2	18	11	22	39	86	125
FIB ATENCIÓN PRIMARIA	9	14	1	6			10	20	30
FIB HOSP. G.U. GREGORIO MARAÑÓN	45	108	17	51	8	42	70	201	271
FIB HOSP. INFANTA LEONOR Y HOSPITAL DEL SURESTE	1					2	1	2	3
FIB HOSP. INFANTIL UNIV. NIÑO JESÚS	8	21		3	2	9	10	33	43
FIB HOSP. UNIV. CLÍNICO SAN CARLOS	48	102	6	27	2	26	56	155	211
FIB HOSP. UNIV. DE GETAFE	2	8			1	1	3	9	12
FIB HOSP. UNIV. DOCE DE OCTUBRE	48	174	14	71	1	5	63	250	313
FIB HOSP. UNIV. LA PAZ	53	139	1	21	10	32	64	192	256
FIB HOSP. UNIV. PRÍNCIPE DE ASTURIAS		1		2				3	3
FIB HOSP. UNIV. PTA HIERRO MAJADAHONDA	14	57	4	12	6	17	24	86	110
FIB HOSP. UNIV. RAMÓN Y CAJAL	45	109	7	13	8	26	60	148	208
FIB HOSPITAL INFANTA SOFIA Y HOSPITAL HENARES	1	3					1	3	4
FUNDACIÓN F. GLEZ BERNÁLDEZ PARA LOS ESPACIOS NATURALES	6	4					6	4	10
FUNDACIÓN CANAL ISABEL II	5	8	0	3	2	2	7	13	20
FUNDACIÓN CENTRO DE POESÍA JOSÉ HIERRO		2						2	2
FUNDACIÓN CLÍNICA UNIV. REY JUAN CARLOS	11	37	3	30			14	67	81
FUNDACIÓN DE LA ENERGÍA DE LA COMUNIDAD DE MADRID	13	11		2	1		14	13	27
FUNDACIÓN DE LA UNIV. AUTÓNOMA DE MADRID FUAM	25	56	8	24	0	0	33	80	113
FUNDACIÓN FELIPE II	1						1		1
FUNDACIÓN GENERAL DE LA UNIV. COMPLUTENSE DE MADRID	37	73	1	2	10	42	48	117	165
FUNDACIÓN GENERAL DE LA UNIVERSIDAD DE ALCALÁ	17	24	5	3	15	30	37	57	94
FUNDACIÓN GRAL. UNIV. POLITÉCNICA MADRID	73	92	1	8	29	40	103	140	243
FUNDACIÓN IMDEA AGUA	8	30		1	2	4	10	35	45
FUNDACIÓN IMDEA ALIMENTACIÓN	24	44	1	3	2	1	27	48	75

PERSONAL LABORAL DE FUNDACIONES POR NIVEL DE TITULACIÓN Y GÉNERO

FUNDACIONES	TITULACIÓN SUPERIOR		TITULACIÓN MEDIA		OTRAS TITULACIONES		Total H	Total M	Total H+M
	H	M	H	M	H	M			
FUNDACIÓN IMDEA ENERGÍA	60	44	1	2	9	5	70	51	121
FUNDACIÓN IMDEA MATERIALES	60	30	0	1	5	4	65	35	100
FUNDACIÓN IMDEA NANOCIENCIA	104	68		1	5	1	109	70	179
FUNDACIÓN IMDEA NETWORKS	61	13	1	2	2		64	15	79
FUNDACIÓN IMDEA SOFTWARE	48	18	0	0	3	4	51	22	73
FUNDACIÓN MADRID POR EL DEPORTE		3						3	3
FUNDACIÓN MADRID POR LA COMPETITIVIDAD	2	3	1	1			3	4	7
FUNDACIÓN MARQUÉS DE SUANZES		1						1	1
FUNDACIÓN ORQUESTA Y CORO DE LA COMUNIDAD DE MADRID	52	48	10	3	7	3	69	54	123
FUNDACIÓN PARA EL CONOCIMIENTO MADRI+D	8	18				3	8	21	29
FUNDACIÓN PARQUE CIENTÍFICO DE MADRID	8	11	1	2	1	2	10	15	25
FUNDACIÓN PREMIO ARCE	3	3		1		2	3	6	9
FUNDACIÓN UNIV. FRAY FCO. JIMÉNEZ DE CISNEROS	72	60	2	2	4	7	78	69	147
FUNDACIÓN INST. LABORAL DE LA COMUNIDAD DE MADRID FSPM	1	3				1	1	4	5
FUNDETEL (ESC.TEC. SUP. INGENIEROS DE TELECO UPM)	5	3	4	8			9	11	20
Total	1.006	1.491	91	323	146	334	1.243	2.148	3.391

PERSONAL FUNCIONARIO DE FUNDACIONES POR SUBGRUPO Y GÉNERO

FUNDACIONES	A1		Total H	Total M	Total H+M
	H	M			
FUNDACIÓN PARA EL CONOCIMIENTO MADRI+D	1		1		1
Total General	1.007	1.491	91	323	1.244



Dirección General de Recursos Humanos
CONSEJERÍA DE ECONOMÍA, HACIENDA Y EMPLEO

Comunidad de Madrid

PERSONAL DE FUNDACIONES Y CONSORCIOS POR GÉNERO Y GRUPOS DE EDAD

	< 30	ENTRE 30 Y 39	ENTRE 40 Y 49	ENTRE 50 Y 59	ENTRE 60 Y 64	> 64	TOTAL
8. FUNDACIONES							
H	346	347	291	193	54	13	1.230
M	526	597	592	355	64	14	2.081
Total 8.	872	944	883	548	118	27	3.311
9. CONSORCIOS							
H			5	2			7
M		2	3	4	1		10
Total 9. CONSORCIOS		2	8	6	1		17
Total	872	946	891	554	119	27	3.328



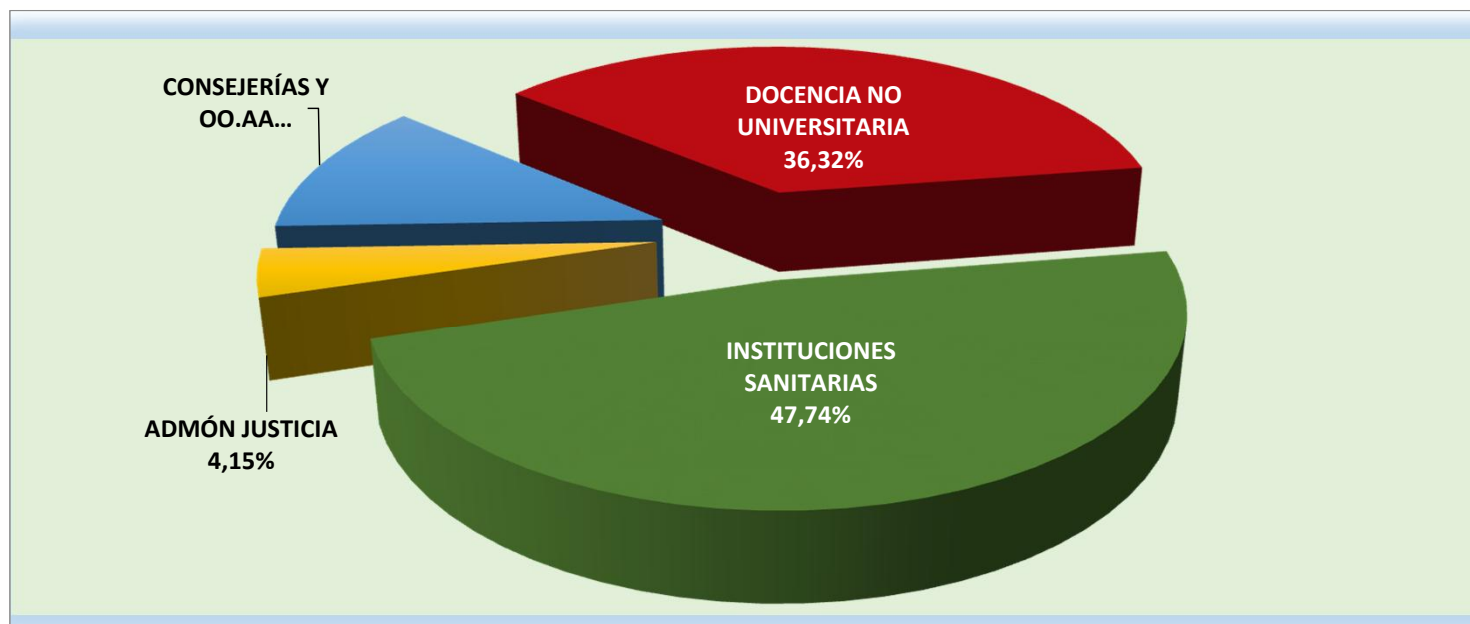
Dirección General de Recursos Humanos
CONSEJERÍA DE ECONOMÍA, HACIENDA Y EMPLEO

Comunidad de Madrid

RESUMEN TOTAL DE EFECTIVOS DE LA COMUNIDAD DE MADRID

TOTAL EFECTIVOS DE LA ADMINISTRACIÓN POR ÁREA DE ACTIVIDAD Y GÉNERO

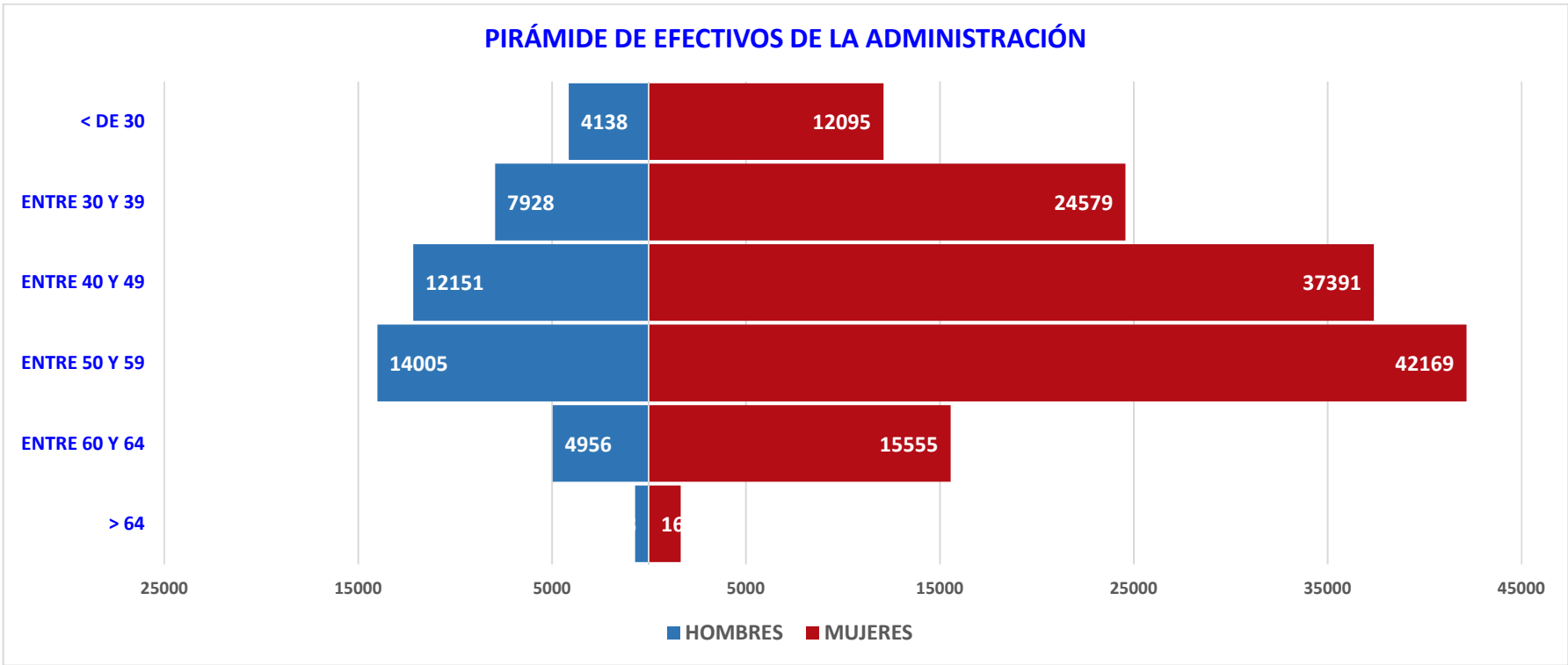
ÁREA DE ACTIVIDAD	HOMBRES	MUJERES	TOTAL	% SOBRE EL TOTAL
1. CONSEJERÍAS Y OO.AA	7.040	13.865	20.905	11,79%
2. DOCENCIA NO UNIVERSITARIA	16.331	48.081	64.412	36,32%
3. INSTITUCIONES SANITARIAS	18.664	65.989	84.653	47,74%
4. ADMINISTRACIÓN DE JUSTICIA	1.861	5.496	7.357	4,15%
Total general	43.896	133.431	177.327	100,00%



Comunidad de Madrid

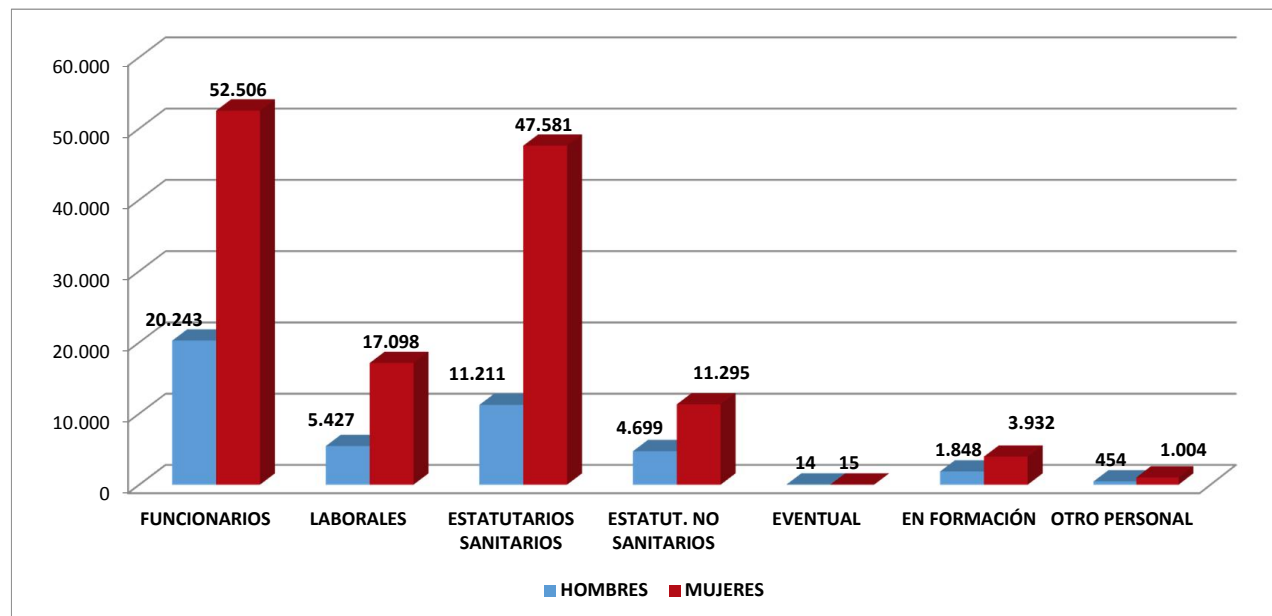
TOTAL EFECTIVOS DE LA ADMINISTRACIÓN POR GÉNERO Y GRUPOS DE EDAD

	MENOR<30	% MENOR 30	ENTRE 30 Y 39	% ENTRE 30 Y 39	ENTRE 40 Y 49	% ENTRE 40 Y 49	ENTRE 50 Y 59	% ENTRE 50 Y 59	ENTRE 60 Y 64	% ENTRE 60 Y 64	MAYORES > 64	% MAYORES > 64	TOTAL
H	4.138	9,43%	7.928	18,06%	12.151	27,68%	14.005	31,90%	4.956	11,29%	718	1,64%	43.896
M	12.095	9,06%	24.579	18,42%	37.391	28,02%	42.169	31,60%	15.555	11,66%	1.642	1,23%	133.431
Total	16.233	9,15%	32.507	18,33%	49.542	27,94%	56.174	31,68%	20.511	11,57%	2.360	1,33%	177.327



TOTAL EFECTIVOS DE LA ADMINISTRACIÓN POR RELACIÓN DE SERVICIOS Y GÉNERO

RELACIÓN DE SERVICIO	HOMBRES	% HOMBRES	MUJERES	% MUJER	TOTAL	% TOTAL
FUNCIONARIO DE CARRERA	13.334	30,38%	33.411	25,04%	46.745	26,36%
FUNCIONARIO EN PRÁCTICAS	1.039	2,37%	1.838	1,38%	2.877	1,62%
FUNCIONARIO INTERINO	5.870	13,37%	17.257	12,93%	23.127	13,04%
LABORAL FIJO	2.789	6,35%	7.201	5,40%	9.990	5,63%
LABORAL FIJO DISCONTINUO	11	0,03%	48	0,04%	59	0,03%
LABORAL TEMPORAL	2.627	5,98%	9.849	7,38%	12.476	7,04%
OTROS DOCENTES	454	1,03%	1.004	0,75%	1.458	0,82%
PERSONAL ESTATUT GEST SERV FIJO	1.877	4,28%	4.563	3,42%	6.440	3,63%
PERSONAL ESTATUT GEST SERV TEMPORAL	2.822	6,43%	6.732	5,05%	9.554	5,39%
PERSONAL ESTATUTARIO FIJO	4.942	11,26%	19.421	14,56%	24.363	13,74%
PERSONAL ESTATUTARIO TEMPORAL	6.269	14,28%	28.160	21,10%	34.429	19,42%
PERSONAL EVENTUAL	14	0,03%	15	0,01%	29	0,02%
PERSONAL SANITARIO EN FORMACIÓN	1.848	4,21%	3.932	2,95%	5.780	3,26%
Total general	43.896	100,00%	133.431	100,00%	177.327	100,00%





RESUMEN TOTAL DE EFECTIVOS DE LA ADMINISTRACIÓN POR RELACIÓN DE SERVICIOS, ÁREA DE ACTIVIDAD Y GÉNERO

RELACIÓN DE SERVICIO	1. CONSEJERÍAS Y OO.AA		2. DOCENCIA NO UNIVERSITARIA		3. INSTITUCIONES SANITARIAS		4. ADMINISTRACIÓN DE JUSTICIA		Total	Total	Total H+M
	HOMBRES	MUJERE	HOMBRES	MUJERES	HOMBRES	MUJERES	HOMBRES	MUJERES	HOMBRES	MUJERES	
FUNCIONARIO DE CARRERA	3.350	4.302	8.648	25.878	77	69	1.259	3.162	13.334	33.411	46.745
FUNCIONARIO EN PRÁCTICAS	1	3	1.038	1.835					1.039	1.838	2.877
FUNCIONARIO INTERINO	594	2.497	4.836	12.695	16	36	424	2.029	5.870	17.257	23.127
LABORAL FIJO	1.659	3.006	457	1.580	596	2.507	77	108	2.789	7.201	9.990
LABORAL FIJO DISCONTINUO	11	48							11	48	59
LABORAL TEMPORAL	1.411	3.994	898	5.089	217	569	101	197	2.627	9.849	12.476
OTROS DOCENTES			454	1.004					454	1.004	1.458
PERSONAL ESTATUT GEST SERV FIJO					1.877	4.563			1.877	4.563	6.440
PERSONAL ESTATUT GEST SERV TEMPORAL					2.822	6.732			2.822	6.732	9.554
PERSONAL ESTATUTARIO FIJO					4.942	19.421			4.942	19.421	24.363
PERSONAL ESTATUTARIO TEMPORAL					6.269	28.160			6.269	28.160	34.429
PERSONAL EVENTUAL	14	15							14	15	29
PERSONAL SANITARIO EN FORMACIÓN					1.848	3.932			1.848	3.932	5.780
Total	7.040	13.865	16.331	48.081	18.664	65.989	1.861	5.496	43.896	133.431	177.327



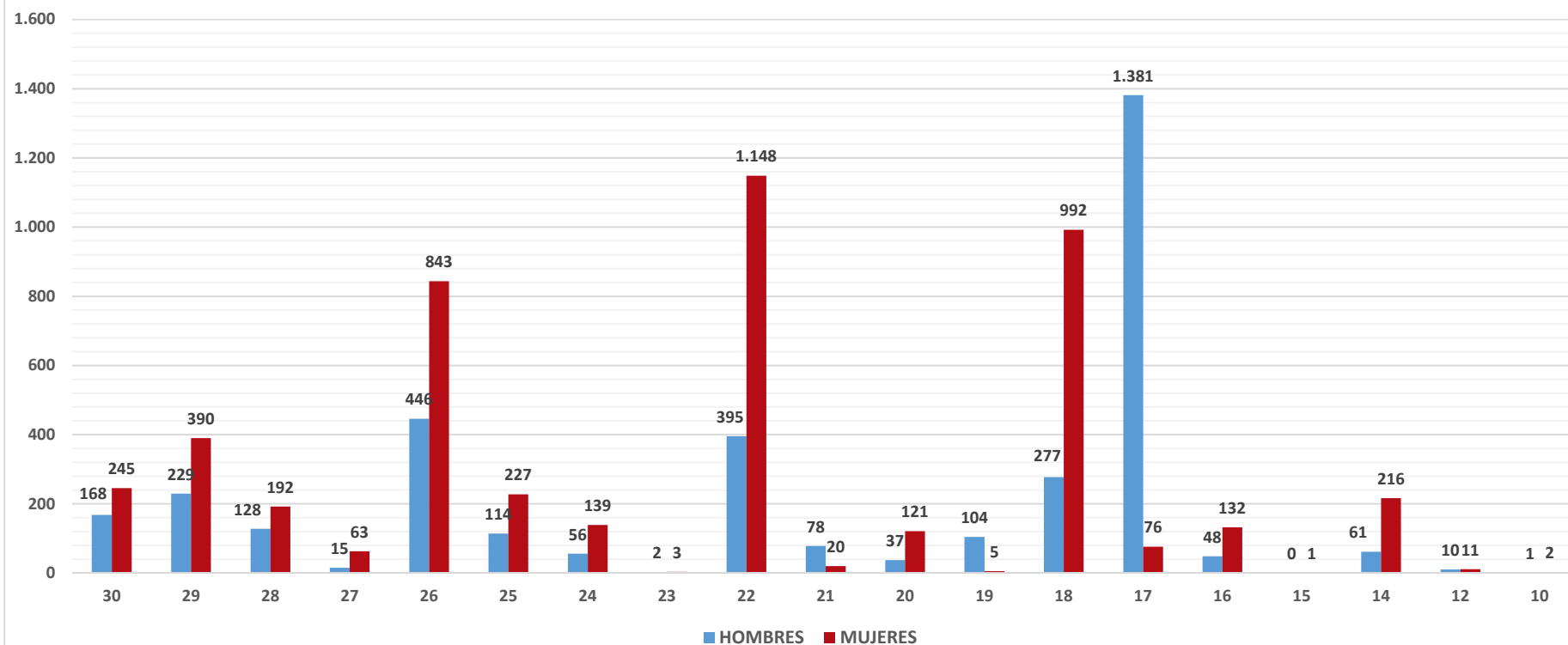
Dirección General de Recursos Humanos
CONSEJERÍA DE ECONOMÍA, HACIENDA Y EMPLEO

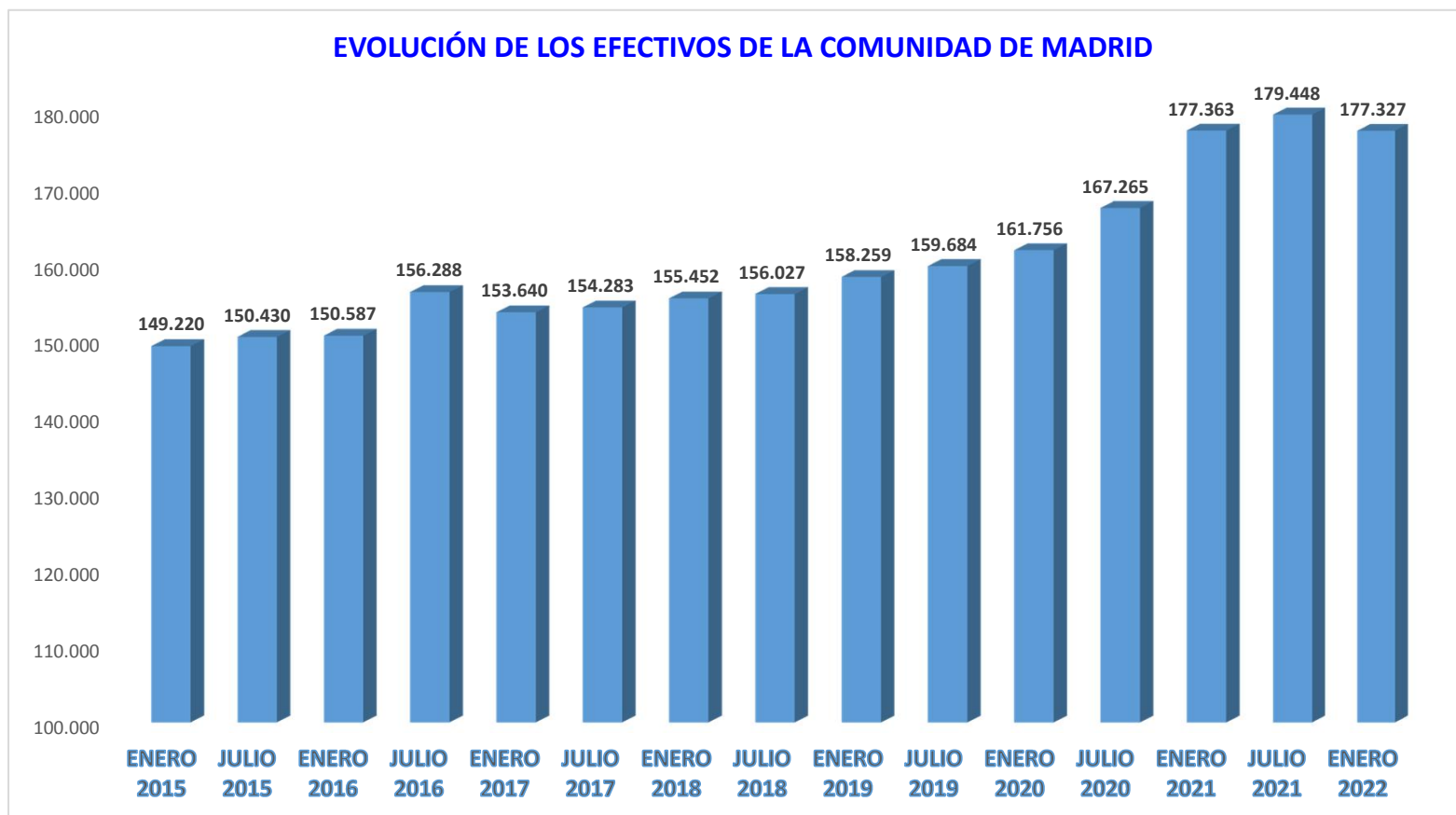
Comunidad de Madrid

FUNCIONARIOS DE CARRERA NO DOCENTES POR SUBGRUPO, NCD Y GÉNERO

NCD	A1		A2		C1		C2		E		Total H	Total M	Total H+M
	H	M	H	M	H	M	H	M	H	M			
30	167	245	1	0							168	245	413
29	229	390									229	390	619
28	128	192									128	192	320
27	15	63									15	63	78
26	58	103	388	740							446	843	1.289
25	70	123	44	104							114	227	341
24	44	92	12	47							56	139	195
23			2	3							2	3	5
22	1	0	10	35	384	1.113					395	1.148	1.543
21			5	16	73	4					78	20	98
20	1	0	14	63	22	58					37	121	158
19					104	5					104	5	109
18			0	1	50	167	227	824			277	992	1.269
17					1.323	67	58	9			1.381	76	1.457
16					35	82	13	50			48	132	180
15							0	1			0	1	1
14					0	1	61	213	0	2	61	216	277
12							0	1	10	10	10	11	21
10									1	2	1	2	3
Total	713	1.208	476	1.009	1.991	1.497	359	1.098	11	14	3.550	4.826	8.376

FUNCIONARIOS DE CARRERA NO DOCENTE POR GRUPO, NCD Y GÉNERO







Dirección General de Recursos Humanos
CONSEJERÍA DE ECONOMÍA, HACIENDA Y EMPLEO

Comunidad de Madrid

TOTAL DE EFECTIVOS DE LA ADMINISTRACIÓN Y SECTOR PÚBLICO DE LA COMUNIDAD DE MADRID

ADMINISTRACIÓN Y SECTOR PÚBLICO	HOMBRES	MUJERES	TOTAL	% SOBRE EL TOTAL
1. CONSEJERÍAS Y OO.AA	7.040	13.865	20.905	10,59%
2. DOCENCIA NO UNIVERSITARIA	16.331	48.081	64.412	32,63%
3. INSTITUCIONES SANITARIAS	18.664	65.989	84.653	42,88%
4. ADMINISTRACIÓN DE JUSTICIA	1.861	5.496	7.357	3,73%
5. ENTES PÚBLICOS	787	1.975	2.762	1,40%
6. EMPRESAS PÚBLICAS CON FORMA DE ENTIDAD DE DERECHO PÚBLICO	545	1.843	2.388	1,21%
7. EMPRESAS PÚBLICAS CON FORMA DE SOCIEDAD MERCANTIL	8.239	3.298	11.537	5,84%
8. FUNDACIONES	1.244	2.148	3.392	1,72%
9. CONSORCIOS	7	10	17	0,01%
Total general	54.718	142.705	197.423	100,00%

