



Comunidad de Madrid
CONSEJERÍA DE ECONOMÍA,
HACIENDA Y EMPLEO

BOLETÍN ESTADÍSTICO DEL PERSONAL AL SERVICIO DE LA COMUNIDAD DE MADRID

Julio 2024

DIRECCIÓN GENERAL DE RECURSOS HUMANOS
S.G. Régimen Jurídico y Registro de personal
División de Registro de Personal y Registros de Altos Cargos



ÍNDICE

METODOLOGÍA	1
PERSONAL DE LAS CONSEJERÍA Y SUS ORGANISMOS AUTÓNOMOS	
Personal de las Consejerías y Organismos Autónomos por relación de servicio y género.....	3
Personal funcionario de las Consejerías y Organismos Autónomos por subgrupo y género.....	4
Personal laboral de las Consejerías y Organismos Autónomos por nivel de titulación y género.....	5
Personal de las Consejerías y Organismos Autónomos por relaciones de servicio, género y grupos de edad.....	6
DOCENCIA NO UNIVERSITARIA	
Personal por relación de servicio y género.....	8
Personal funcionario por relación de servicio, subgrupo y género	9
Personal laboral por relación de servicio, subgrupo y género.....	10
Personal laboral por relación de servicio, nivel de titulación y género.....	11
Personal por relación de servicio, género y grupos de edad.....	12
INSTITUCIONES SANITARIAS	
Personal por relación de servicio y género.....	14
Personal funcionario y estatutario por relación de servicio, subgrupo y género.....	16
Personal laboral por relación de servicio, nivel de titulación y género.....	17
Personal por relación de servicio, género y grupos de edad.....	18
ADMINISTRACIÓN DE JUSTICIA	
Personal por relación de servicio y género.....	20
Personal funcionario por relación de servicio, subgrupo y género.....	21
Personal laboral por relación de servicio, nivel de titulación y género.....	21
Personal por relación de servicio, género y grupos de edad.....	22



ENTES Y EMPRESAS PÚBLICAS

Personal funcionario de los Entes Públicos por relación de servicio, subgrupo y género.....	24
Personal laboral de los Entes Públicos por relación de servicio, nivel de titulación y género.....	25
Personal estatutario de las Empresas Públicas con forma de derecho público por relación de servicio, subgrupo y género.....	26
Personal laboral de las Empresas Públicas con forma de derecho público por relación de servicio, nivel de titulación y género.....	27
Personal laboral de las Empresas Públicas con forma de sociedad mercantil por relación de servicio, nivel de titulación y género.....	28
Otro personal de las Empresas Públicas con forma de sociedad mercantil por relación de servicio, nivel de titulación y género.....	29
Personal por género y grupos de edad.....	30

CONSORCIOS ADSCRITOS A LA COMUNIDAD DE MADRID Y FUNDACIONES DEL SECTOR PÚBLICO

Personal laboral y otros de los Consorcios por nivel de titulación y género.....	32
Personal funcionario de los Consorcios por subgrupo y género.....	32
Personal laboral y otros de las Fundaciones por nivel de titulación y género.....	33
Personal de Consorcios y Fundaciones por género y grupos de edad.....	37

RESUMEN TOTAL DE EFECTIVOS DE LA COMUNIDAD DE MADRID

Total de efectivos por área de actividad y género.....	39
Total de efectivos por género y grupos de edad.....	40
Total de efectivos por relación de servicio y género.....	41
Resumen total de efectivos por relación de servicio, área de actividad y género.....	42
Evolución de los efectivos de la Comunidad de Madrid (2017 - 2024).....	43
Total de efectivos del Sector Público por centro.....	44
Total de efectivos de la Administración y Sector Público de la Comunidad de Madrid por relación de servicio, clase de personal y género.....	47
Total de efectivos de la Administración y Sector Público de la Comunidad de Madrid.....	48

METODOLOGIA

La Dirección General de Recursos Humanos de la Consejería de Economía, Hacienda y Empleo de la Comunidad de Madrid presenta este Boletín Estadístico de Personal al servicio de la Administración autonómica, sus entes institucionales, empresas públicas, así como de las fundaciones de su sector público y consorcios adscritos a la Comunidad de Madrid, con un nivel detallado de sus efectivos por área de actividad, vinculación, titulación, género y edad.

El objetivo de esta publicación es facilitar el conocimiento de las características del empleo público autonómico, dando así cumplimiento al principio de publicidad activa recogido en la Ley 10/2019, de 10 de abril, de Transparencia y de Participación de la Comunidad de Madrid y al mandato contenido en el artículo 38.4 de la Ley 15/2023, de 27 de diciembre, de Presupuestos Generales de la Comunidad de Madrid para el año 2024.

La información que se traslada es recopilada por el Registro de Personal de la Comunidad de Madrid, que elabora esta estadística de acuerdo con los parámetros y requerimientos básicos establecidos por el Ministerio de Hacienda y Función Pública.

En cuanto al ámbito estadístico y la estructura de la información, la presente publicación muestra los datos de los empleados públicos autonómicos diferenciando entre la Administración de la Comunidad de Madrid y el resto de su sector público, desagregando por cada ente y empresa los datos más relevantes relativos a su personal.

Por lo que se refiere a la tipología de personal, se incluye el personal en activo con vinculación de servicios de funcionario, tanto docente como no docente, personal laboral, personal estatutario, sanitario y no sanitario, personal eventual y en formación.

Respecto de las fuentes utilizadas, los datos se extraen de los procesos de explotación de la base de datos SIRE diseñados por Registro de Personal, junto con la información suministrada por la Dirección General de Recursos Humanos de la Consejería de Educación, Ciencia y Universidades, la Dirección General de Recursos Humanos y Relaciones Laborales de la Consejería de Sanidad, la Dirección General de Recursos Humanos y Relaciones con la Administración de Justicia de la Consejería de Presidencia, Justicia y Administración Local y, finalmente, la obtenida de cada ente, empresa pública, fundación y consorcio.



Dirección General de Recursos Humanos

CONSEJERÍA DE ECONOMÍA, HACIENDA Y EMPLEO

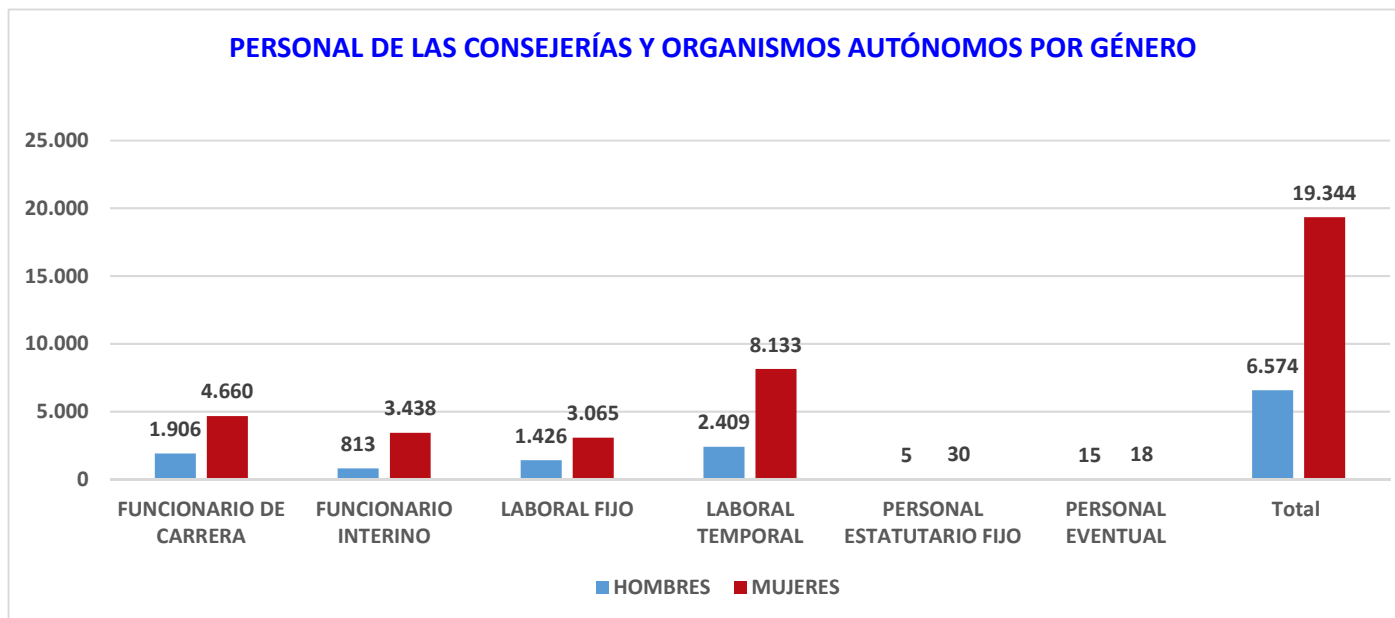
Comunidad de Madrid

PERSONAL DE LAS CONSEJERÍAS Y SUS ORGANISMOS AUTÓNOMOS



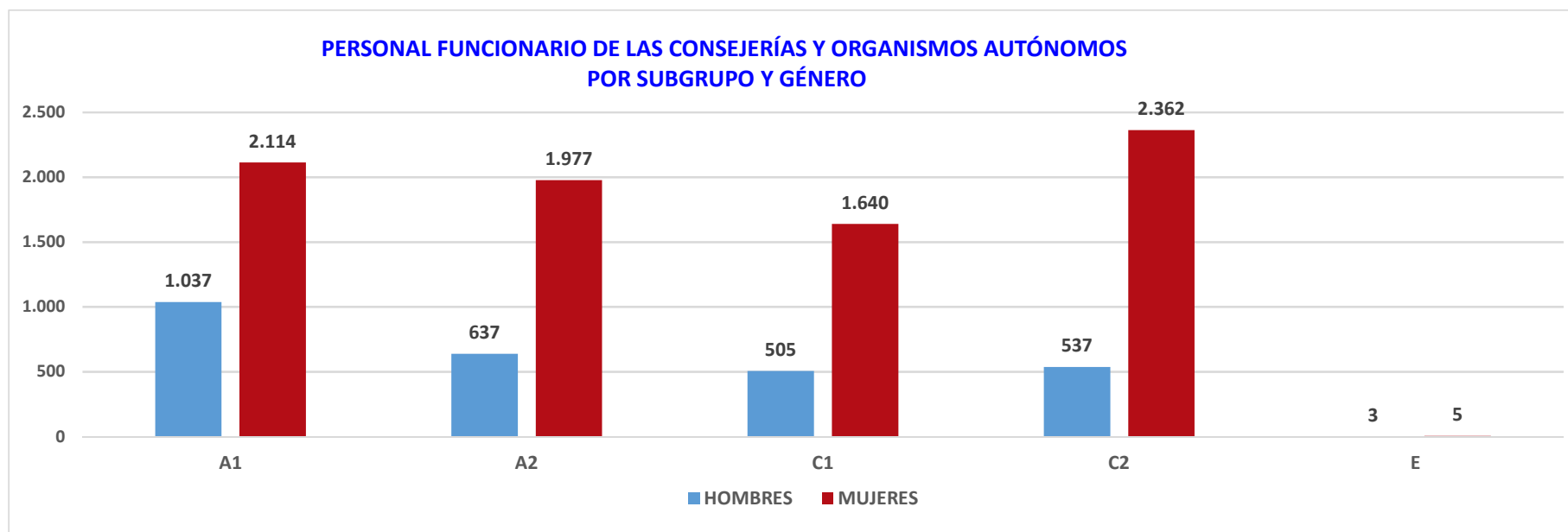
PERSONAL DE LAS CONSEJERÍAS Y ORGANISMOS AUTÓNOMOS POR RELACIÓN DE SERVICIO Y GÉNERO

RELACIÓN DE SERVICIO	HOMBRES	%HOMBRES	MUJERES	%MUJERES	H+M	% H+M
FUNCIONARIO DE CARRERA	1.906	29,03%	4.660	70,97%	6.566	25,33%
FUNCIONARIO INTERINO	813	19,12%	3.438	80,88%	4.251	16,40%
LABORAL FIJO	1.426	31,75%	3.065	68,25%	4.491	17,33%
LABORAL TEMPORAL	2.409	22,85%	8.133	77,15%	10.542	40,67%
PERSONAL ESTATUTARIO FIJO	5	14,29%	30	85,71%	35	0,14%
PERSONAL EVENTUAL	15	45,45%	18	54,55%	33	0,13%
Total	6.574	25,36%	19.344	74,64%	25.918	100,00%



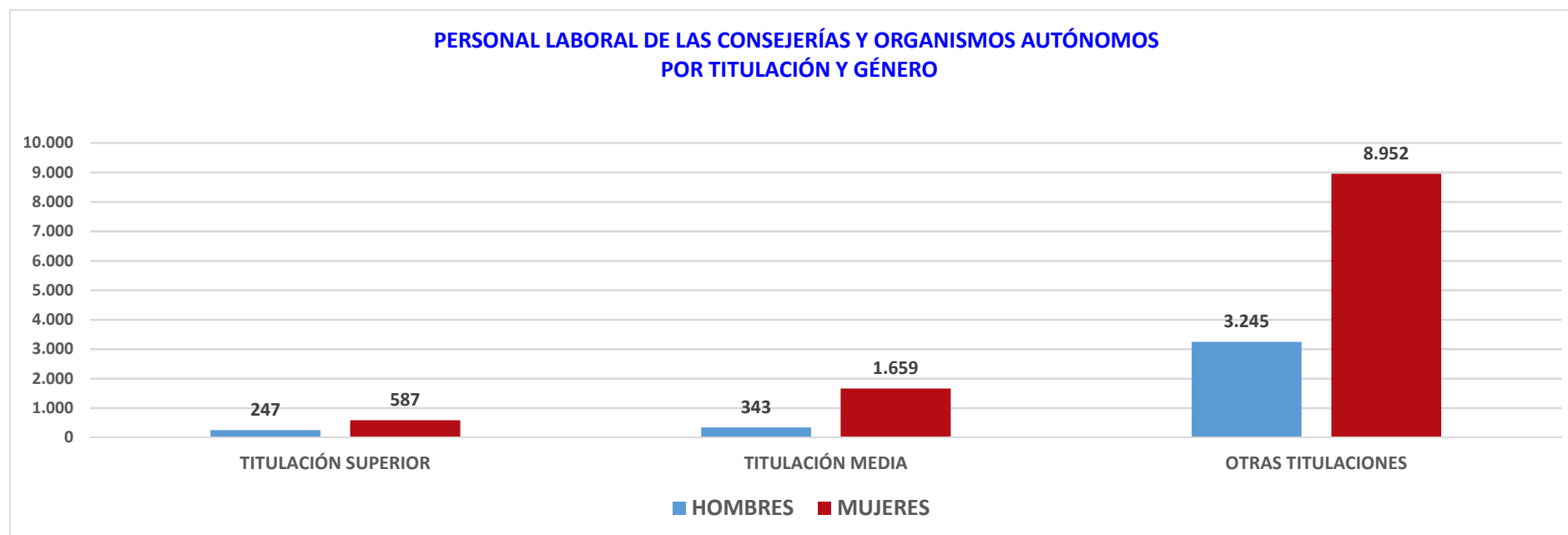
PERSONAL FUNCIONARIO DE LAS CONSEJERÍAS Y ORGANISMOS AUTÓNOMOS POR SUBGRUPO Y GÉNERO

TIPO DE FUNCIONARIOS	A1			A2			C1			C2			E			Total H	Total M	Total H+M
	H	M	H+M	H	M	H+M	H	M	H+M	H	M	H+M	H	M	H+M			
FUNCIONARIO DE CARRERA	742	1.336	2.078	464	1.043	1.507	403	1.260	1.663	294	1.016	1.310	3	5	8	1.906	4.660	6.566
FUNCIONARIO INTERINO	295	778	1.073	173	934	1.107	102	380	482	243	1.346	1.589				813	3.438	4.251
Total general	1.037	2.114	3.151	637	1.977	2.614	505	1.640	2.145	537	2.362	2.899	3	5	8	2.719	8.098	10.817



PERSONAL LABORAL DE LAS CONSEJERÍAS Y ORGANISMOS AUTÓNOMOS POR NIVEL DE TITULACIÓN Y GÉNERO

LABORALES	TITULACIÓN SUPERIOR			TITULACIÓN MEDIA			OTRAS TITULACIONES			Total H	Total M	Total H+M
	H	M	H+M	H	M	H+M	H	M	H+M			
LABORAL FIJO	190	309	499	157	447	604	1.079	2.309	3.388	1.426	3.065	4.491
LABORAL TEMPORAL	57	278	335	186	1.212	1.398	2.166	6.643	8.809	2.409	8.133	10.542
Total general	247	587	834	343	1.659	2.002	3.245	8.952	12.197	3.835	11.198	15.033





**PERSONAL DE LAS CONSEJERÍAS Y ORGANISMOS AUTÓNOMOS
POR RELACIÓN DE SERVICIO, GÉNERO Y GRUPOS DE EDAD**

TIPO DE PERSONAL	MENOR<30	ENTRE 30 Y 39	ENTRE 40 Y 49	ENTRE 50 Y 59	ENTRE 60 Y 64	> 64	TOTAL
FUNCIONARIO DE CARRERA							
H	24	145	446	779	429	83	1.906
M	46	321	1.225	2.063	902	103	4.660
Total FUNCIONARIO DE CARRERA	70	466	1.671	2.842	1.331	186	6.566
FUNCIONARIO INTERINO							
H	18	107	235	352	96	5	813
M	55	329	1.136	1.483	367	68	3.438
Total FUNCIONARIO INTERINO	73	436	1.371	1.835	463	73	4.251
LABORAL FIJO							
H	2	12	67	624	556	165	1.426
M	1	1	132	1.357	1.149	425	3.065
Total LABORAL FIJO	3	13	199	1.981	1.705	590	4.491
LABORAL TEMPORAL							
H	151	281	568	933	411	65	2.409
M	409	973	2.086	2.974	1.326	365	8.133
Total LABORAL TEMPORAL	560	1.254	2.654	3.907	1.737	430	10.542
PERSONAL ESTATUTARIO FIJO							
H	0	0	2	1	2	0	5
M	0	0	2	15	11	2	30
Total PERSONAL ESTATUTARIO FIJO	0	0	4	16	13	2	35
PERSONAL EVENTUAL							
H		1	8	3	2	1	15
M		4	8	4	2		18
Total PERSONAL EVENTUAL		5	16	7	4	1	33
Total general	706	2.174	5.915	10.588	5.253	1.282	25.918



Dirección General de Recursos Humanos
CONSEJERÍA DE ECONOMÍA, HACIENDA Y EMPLEO

Comunidad de Madrid

DOCENCIA NO UNIVERSITARIA



DOCENCIA NO UNIVERSITARIA - PERSONAL POR RELACIÓN DE SERVICIO Y GÉNERO

TIPO DE PERSONAL	HOMBRES	% HOMBRES	MUJERES	% MUJERES	TOTAL	%
DOCENTES						
FUNCIONARIO DE CARRERA	9.309	25,21%	27.610	74,79%	36.919	62,77%
FUNCIONARIO EN PRÁCTICAS	1.073	36,75%	1.847	63,25%	2.920	4,96%
FUNCIONARIO INTERINO	5.258	29,85%	12.359	70,15%	17.617	29,95%
LABORAL FIJO	335	28,39%	845	71,61%	1.180	2,01%
LABORAL TEMPORAL	56	30,60%	127	69,40%	183	0,31%
Total DOCENTES	16.031	27,25%	42.788	72,75%	58.819	85,66%
NO DOCENTES						
FUNCIONARIO DE CARRERA	142	22,61%	486	77,39%	628	6,38%
FUNCIONARIO EN PRÁCTICAS						
LABORAL FIJO	378	20,70%	1.448	79,30%	1.826	18,54%
LABORAL FIJO DISCONTINUO	1	100,00%			1	0,01%
LABORAL TEMPORAL	944	14,79%	5.437	85,21%	6.381	64,79%
Total NO DOCENTES	1.624	16,49%	8.225	83,51%	9.849	14,34%
Total	17.655	25,71%	51.013	74,29%	68.668	100,00%

PERSONAL FUNCIONARIO EN DOCENCIA NO UNIVERSITARIA POR RELACIÓN DE SERVICIO, SUBGRUPO Y GÉNERO

PERSONAL FUNCIONARIO	A1		A2		C1		C2		E		Total H	Total M	Total H+M
	H	M	H	M	H	M	H	M	H	M			
DOCENTES													
FUNCIONARIO DE CARRERA	5.638	9.844	3.671	17.766							9.309	27.610	36.919
FUNCIONARIO INTERINO	3.781	6.383	1.477	5.976							5.258	12.359	17.617
FUNCIONARIO EN PRÁCTICAS	1.064	1.809	9	38							1.073	1.847	2.920
Total DOCENTES	10.483	18.036	5.157	23.780							15.640	41.816	57.456
NO DOCENTES													
FUNCIONARIO DE CARRERA	5	1	3	5	30	75	102	405	2		142	486	628
FUNCIONARIO INTERINO			2	2	23	72	134	780			159	854	1.013
Total general	10.488	18.037	5.162	23.787	53	147	236	1.185	2		15.941	43.156	59.097



**OTRO PERSONAL LABORAL EN DOCENCIA NO UNIVERSITARIA POR RELACIÓN DE SERVICIO,
SUBGRUPO Y GÉNERO**

OTROS DOCENTES LABORALES	A1		A2		Total H	Total M	Total H+M
	H	M	H	M			
LABORAL FIJO							
PROFESORES DE RELIGIÓN	195	117	133	722	328	839	1.167
Total LABORAL FIJO	195	117	133	722	328	839	1.167
LABORAL TEMPORAL							
ASESORES LINGÜÍSTICOS		1	8	22	8	23	31
PRF. DE RELIGIÓN SUSTITUTOS	27	19	19	84	46	103	149
PROFESORES ESPECIALISTAS	2				2		2
Total LABORAL TEMPORAL	29	20	27	106	56	126	182
Total general	224	137	160	828	384	965	1.349



PERSONAL LABORAL EN DOCENCIA NO UNIVERSITARIA POR RELACIÓN DE SERVICIO, NIVEL DE TITULACIÓN Y GÉNERO

PERSONAL LABORAL	TITULACIÓN SUPERIOR		TITULACIÓN MEDIA		OTRAS TITULACIONES		Total H	Total M	Total H+M
	H	M	H	M	H	M			
DOCENTES									
LABORAL FIJO	6	2	1	4			7	6	13
LABORAL TEMPORAL				1				1	1
Total DOCENTES	6	2	1	5			7	7	14
NO DOCENTES									
LABORAL FIJO	3	3	11	47	364	1.398	378	1.448	1.826
LABORAL FIJO DISCONTINUO					1		1		1
LABORAL TEMPORAL	15	8	68	287	861	5.142	944	5.437	6.381
OTRO PERSONAL									
Total NO DOCENTES	18	11	79	334	1.226	6.540	1.323	6.885	8.208
Total general	24	13	80	339	1.226	6.540	1.330	6.892	8.222



DOCENCIA NO UNIVERSITARIA - PERSONAL POR RELACIÓN DE SERVICIO, GÉNERO Y GRUPOS DE EDAD

TIPO DE PERSONAL	< DE 30	ENTRE 30 Y 39	ENTRE 40 Y 49	ENTRE 50 Y 59	ENTRE 60 Y 64	> DE 64	TOTAL
DOCENTES							
FUNCIONARIOS DOCENTES							
H	855	3.965	4.945	4.581	1.073	221	15.640
M	2.249	10.676	14.963	11.027	2.486	415	41.816
Total FUNCIONARIOS DOCENTES	3.104	14.641	19.908	15.608	3.559	636	57.456
LABORALES DOCENTES							
H	16	73	100	124	67	11	391
M	50	97	231	406	140	48	972
Total LABORALES DOCENTES	66	170	331	530	207	59	1.363
Total DOCENTES	3.170	14.811	20.239	16.138	3.766	695	58.819
NO DOCENTES							
FUNCIONARIOS NO DOCENTES							
H	9	29	90	129	38	6	301
M	14	91	430	629	161	15	1.340
Total FUNCIONARIOS NO DOCENTE	23	120	520	758	199	21	1.641
LABORALES NO DOCENTES							
H	57	150	306	487	289	34	1.323
M	231	845	1.661	2.436	1.441	271	6.885
Total LABORALES NO DOCENTES	288	995	1.967	2.923	1.730	305	8.208
Total NO DOCENTES	311	1.115	2.487	3.681	1.929	326	9.849
Total	3.481	15.926	22.726	19.819	5.695	1.021	68.668



Dirección General de Recursos Humanos
CONSEJERÍA DE ECONOMÍA, HACIENDA Y EMPLEO

Comunidad de Madrid

INSTITUCIONES SANITARIAS



PERSONAL EN INSTITUCIONES SANITARIAS POR RELACIÓN DE SERVICIO Y GÉNERO

TIPO DE PERSONAL	HOMBRES	% HOMBRES	MUJERES	% MUJERES	TOTAL	%
1. SANITARIOS EN INSTITUCIONES SANITARIAS						
01. PERSONAL ESTATUTARIO						
PERSONAL ESTATUTARIO SANITARIO FIJO	5.500	17,35%	26.197	82,65%	31.697	48,44%
PERSONAL ESTATUTARIO SANITARIO TEMPORAL	5.188	20,94%	19.582	79,06%	24.770	37,86%
PERSONAL ESTATUTARIO SANITARIO SUSTITUTO	1.703	19,00%	7.259	81,00%	8.962	13,70%
Total 01. PERSONAL ESTATUTARIO	12.391	18,94%	53.038	81,06%	65.429	88,32%
02. PERSONAL FUNCIONARIO						
FUNCIONARIO DE CARRERA	12	29,27%	29	70,73%	41	93,18%
FUNCIONARIO INTERINO	2	66,67%	1	33,33%	3	6,82%
Total 02. PERSONAL FUNCIONARIO	14	31,82%	30	68,18%	44	0,06%
03. PERSONAL LABORAL						
LABORAL FIJO	132	14,27%	793	85,73%	925	65,19%
LABORAL TEMPORAL	87	17,61%	407	82,39%	494	34,81%
Total 03. PERSONAL LABORAL	219	15,43%	1.200	84,57%	1.419	1,92%
04. PERSONAL EN FORMACIÓN						
PERSONAL ESTATUTARIO SANITARIO EN FORMACIÓN	2.199	30,58%	4.992	69,42%	7.191	100,00%
Total 04. PERSONAL EN FORMACIÓN	2.199	30,58%	4.992	69,42%	7.191	9,71%
Total 1. SANITARIOS EN INSTITUCIONES SANITARIAS	14.823	20,01%	59.260	79,99%	74.083	78,99%



PERSONAL EN INSTITUCIONES SANITARIAS POR RELACIÓN DE SERVICIO Y GÉNERO

TIPO DE PERSONAL	HOMBRES	% HOMBRES	MUJERES	% MUJERES	TOTAL	%
2. NO SANITARIOS EN INSTITUCIONES SANITARIAS						
06. PERSONAL ESTATUTARIO DE GEST. Y SERVICIOS						
PERSONAL ESTATUTARIO DE GEST. Y SERVICIOS FIJO	2.551	28,53%	6.390	71,47%	8.941	48,27%
PERSONAL ESTATUTARIO DE GEST. Y SERVICIOS TEMPORAL	2.298	30,19%	5.313	69,81%	7.611	41,09%
PERSONAL ESTATUTARIO DE GEST. Y SERVICIOS SUSTITUTO	663	33,65%	1.307	66,35%	1.970	10,64%
Total 06. PERSONAL ESTATUTARIO DE GEST. Y SERVICIOS	5.512	29,76%	13.010	70,24%	18.522	93,99%
07. PERSONAL FUNCIONARIO						
FUNCIONARIO DE CARRERA	40	71,43%	16	28,57%	56	93,33%
FUNCIONARIO INTERINO	1	25,00%	3	75,00%	4	6,67%
Total 07. PERSONAL FUNCIONARIO	41	68,33%	19	31,67%	60	0,30%
08. PERSONAL LABORAL						
LABORAL FIJO	196	29,74%	463	70,26%	659	58,58%
LABORAL TEMPORAL	171	36,70%	295	63,30%	466	41,42%
Total 08. PERSONAL LABORAL	367	32,62%	758	67,38%	1.125	5,71%
Total 2. NO SANITARIOS EN INSTITUCIONES SANITARIAS	5.920	30,04%	13.787	69,96%	19.707	21,01%
Total	20.743	22,12%	73.047	77,88%	93.790	100,00%

PERSONAL FUNCIONARIO Y ESTATUTARIO EN INSTITUCIONES SANITARIAS POR RELACIÓN DE SERVICIO, SUBGRUPO Y GÉNERO

TIPO DE PERSONAL	A1		A2		C1		C2		E		Total H	Total M	Total H+M
	H	M	H	M	H	M	H	M	H	M			
1. SANITARIOS EN INSTITUCIONES SANITARIAS													
01. PERSONAL ESTATUTARIO													
PERSONAL ESTATUTARIO SANITARIO FIJO	3.092	5.784	1.663	12.371	347	1.563	398	6.479			5.500	26.197	31.697
PERSONAL ESTATUTARIO SANITARIO TEMPORAL	2.406	5.652	1.370	7.644	290	1.034	1.122	5.252			5.188	19.582	24.770
PERSONAL ESTATUTARIO SANITARIO SUSTITUTO	524	1.062	637	3.329	119	357	423	2.511			1.703	7.259	8.962
Total 01. PERSONAL ESTATUTARIO	6.022	12.498	3.670	23.344	756	2.954	1.943	14.242			12.391	53.038	65.429
02. PERSONAL FUNCIONARIO													
FUNCIONARIO DE CARRERA	6	3	6	26							12	29	41
FUNCIONARIO INTERINO	1		1	1							2	1	3
Total 02. PERSONAL FUNCIONARIO	7	3	7	27							14	30	44
04. PERSONAL EN FORMACIÓN													
PERSONAL ESTATUTARIO SANITARIO EN FORMACIÓN	2.164	4.593	35	399							2.199	4.992	7.191
Total 04. PERSONAL EN FORMACIÓN	2.164	4.593	35	399							2.199	4.992	7.191
Total 1. SANITARIOS EN INSTITUCIONES SANITARIAS	8.193	17.094	3.712	23.770	756	2.954	1.943	14.242			14.604	58.060	72.664
2. NO SANITARIOS EN INSTITUCIONES SANITARIAS													
06. PERSONAL ESTATUTARIO DE GEST. Y SERVICIOS													
PERSONAL ESTATUTARIO DE GEST. Y SERVICIOS FIJO	62	106	78	282	169	311	877	3.732	1.365	1.959	2.551	6.390	8.941
PERSONAL ESTATUTARIO DE GEST. Y SERVICIOS TEMPORAL	90	206	119	344	223	252	677	2.465	1.189	2.046	2.298	5.313	7.611
PERSONAL ESTATUTARIO DE GEST. Y SERVICIOS SUSTITUTO	1	9	4	30	13	26	155	641	490	601	663	1.307	1.970
Total 06. PERSONAL ESTATUTARIO DE GEST. Y SERVICIOS	153	321	201	656	405	589	1.709	6.838	3.044	4.606	5.512	13.010	18.522
07. PERSONAL FUNCIONARIO													
FUNCIONARIO DE CARRERA				1		3	40	12			40	16	56
FUNCIONARIO INTERINO				2	1	1					1	3	4
Total 07. PERSONAL FUNCIONARIO				3	1	4	40	12			41	19	60
Total 2. NO SANITARIOS EN INSTITUCIONES SANITARIAS	153	321	201	659	406	593	1.749	6.850	3.044	4.606	5.553	13.029	18.582
Total	8.346	17.415	3.913	24.429	1.162	3.547	3.692	21.092	3.044	4.606	20.157	71.089	91.246

PERSONAL LABORAL EN INSTITUCIONES SANITARIAS POR RELACIÓN DE SERVICIO, NIVEL DE TITULACIÓN Y GÉNERO

PERSONAL LABORAL	TITULACIÓN SUPERIOR		TITULACIÓN MEDIA		OTRAS TITULACIONES		Total H	Total M	Total H+M
	H	M	H	M	H	M			
1. SANITARIOS EN INSTITUCIONES SANITARIAS									
03. PERSONAL LABORAL									
LABORAL FIJO	39	24	26	380	67	389	132	793	925
LABORAL TEMPORAL	33	43	28	143	26	221	87	407	494
Total 2. PERSONAL LABORAL	72	67	54	523	93	610	219	1.200	1.419
Total 1. SANITARIOS EN INSTITUCIONES SANITARIAS	72	67	54	523	93	610	219	1.200	1.419
2. NO SANITARIOS EN INSTITUCIONES SANITARIAS									
08. PERSONAL LABORAL									
LABORAL FIJO	1	2		10	195	451	196	463	659
LABORAL TEMPORAL	17	24	6	29	148	242	171	295	466
Total 2. PERSONAL LABORAL	18	26	6	39	343	693	367	758	1.125
Total 2. NO SANITARIOS EN INSTITUCIONES SANITARIA	18	26	6	39	343	693	367	758	1.125
Total general	90	93	60	562	436	1.303	586	1.958	2.544



PERSONAL DE INSTITUCIONES SANITARIAS POR RELACIÓN DE SERVICIO, GÉNERO Y GRUPOS DE EDAD

TIPO DE PERSONAL Y GÉNERO	< DE 30	ENTRE 30 Y 39	ENTRE 40 Y 49	ENTRE 50 Y 59	ENTRE 60 Y 64	> DE 64	TOTAL
1. SANITARIOS EN INSTITUCIONES SANITARIAS							
01. PERSONAL ESTATUTARIO							
H	1.239	3.420	3.280	2.604	1.417	431	12.391
M	6.149	12.699	14.924	12.570	5.843	853	53.038
Total 01. PERSONAL ESTATUTARIO	7.388	16.119	18.204	15.174	7.260	1.284	65.429
02. PERSONAL FUNCIONARIO							
H			1	4	4	5	14
M		1	4	14	9	2	30
Total 02. PERSONAL FUNCIONARIO		1	5	18	13	7	44
03. PERSONAL LABORAL							
H	20	32	16	43	80	28	219
M	159	91	104	401	413	32	1.200
Total 03. PERSONAL LABORAL	179	123	120	444	493	60	1.419
04. PERSONAL EN FORMACIÓN							
H	1.620	530	37	12			2.199
M	3.979	920	80	13			4.992
Total 04. PERSONAL EN FORMACIÓN	5.599	1.450	117	25			7.191
Total 1. SANITARIOS EN INSTITUCIONES SANITARIAS	13.166	17.693	18.446	15.661	7.766	1.351	74.083
2. NO SANITARIOS EN INSTITUCIONES SANITARIAS							
06. PERSONAL ESTATUTARIO DE GEST. Y SERVICIOS							
H	438	797	1.184	2.098	937	58	5.512
M	378	911	2.333	5.747	3.238	403	13.010
Total 06. PERSONAL ESTATUTARIO DE GEST. Y SERVICIOS	816	1.708	3.517	7.845	4.175	461	18.522
07. PERSONAL FUNCIONARIO							
H			10	26	5		41
M			6	10	3		19
Total 07. PERSONAL FUNCIONARIO			16	36	8		60
08. PERSONAL LABORAL							
H	21	23	41	149	119	14	367
M	15	46	81	308	278	30	758
Total 08. PERSONAL LABORAL	36	69	122	457	397	44	1.125
Total 2. NO SANITARIOS EN INSTITUCIONES SANITARIAS	852	1.777	3.655	8.338	4.580	505	19.707
Total	14.018	19.470	22.101	23.999	12.346	1.856	93.790



Dirección General de Recursos Humanos

CONSEJERÍA DE ECONOMÍA, HACIENDA Y EMPLEO

Comunidad de Madrid

ADMINISTRACIÓN DE JUSTICIA



PERSONAL DE LA ADMINISTRACIÓN DE JUSTICIA POR RELACIÓN DE SERVICIO Y GÉNERO

TIPO DE PERSONAL	HOMBRES	% HOMBRES	MUJERES	% MUJERES	TOTAL	%
1. PERSONAL FUNCIONARIO						
FUNCIONARIO DE CARRERA	1.211	27,72%	3.158	72,28%	4.369	63,27%
FUNCIONARIO EN PRÁCTICAS	3	42,86%	4	57,14%	7	0,10%
FUNCIONARIO INTERINO	455	17,99%	2.074	82,01%	2.529	36,63%
Total 1. PERSONAL FUNCIONARIO	1.669	24,17%	5.236	75,83%	6.905	93,61%
2. PERSONAL LABORAL						
LABORAL FIJO	71	40,34%	105	59,66%	176	37,37%
LABORAL TEMPORAL	96	32,54%	199	67,46%	295	62,63%
Total 2. PERSONAL LABORAL	167	35,46%	304	64,54%	471	6,39%
Total	1.836	24,89%	5.540	75,11%	7.376	100,00%



PERSONAL FUNCIONARIO DE LA ADMINISTRACIÓN DE JUSTICIA POR RELACIÓN DE SERVICIO, SUBGRUPO Y GÉNERO

FUNCIONARIOS	1. MÉDICO FORENSE		2. GESTIÓN PROCESAL Y ADMIN		3. TRAMITACIÓN PROCESAL Y AD		4. AUXILIO JUDICIAL		Total H	Total M	Total H+M
	H	M	H	M	H	M	H	M			
FUNCIONARIO DE CARRERA	27	73	467	1.308	460	1.460	257	317	1.211	3.158	4.369
FUNCIONARIO INTERINO	8	45	70	357	221	1.161	156	511	455	2.074	2.529
FUNCIONARIO EN PRÁCTICAS	3	4							3	4	7
Total	38	122	537	1.665	681	2.621	413	828	1.669	5.236	6.905

PERSONAL LABORAL DE LA ADMINISTRACIÓN DE JUSTICIA POR RELACIÓN DE SERVICIOS, NIVEL DE TITULACIÓN Y GÉNERO

PERSONAL LABORAL	TITULACIÓN SUPERIOR		TITULACIÓN MEDIA		OTRAS TITULACIONES		Total H	Total M	Total H+M
	H	M	H	M	H	M			
LABORAL FIJO	5	19	6	15	60	71	71	105	176
LABORAL TEMPORAL	15	61	7	60	74	78	96	199	295
Total	20	80	13	75	134	149	167	304	471



PERSONAL DE LA ADMINISTRACIÓN DE JUSTICIA POR RELACIÓN DE SERVICIO, GÉNERO Y GRUPOS DE EDAD

TIPO DE PERSONAL Y GÉNERO	< DE 30	ENTRE 30 Y 39	ENTRE 40 Y 49	ENTRE 50 Y 59	ENTRE 60 Y 64	> 64	TOTAL
1. PERSONAL FUNCIONARIO							
H	20	111	366	735	327	110	1.669
M	59	343	1.147	2.368	1.018	301	5.236
Total 1. PERSONAL FUNCIONARIO	79	454	1.513	3.103	1.345	411	6.905
2. PERSONAL LABORAL							
H	1	3	24	84	52	3	167
M	4	10	56	132	86	16	304
Total 2. PERSONAL LABORAL	5	13	80	216	138	19	471
Total	84	467	1.593	3.319	1.483	430	7.376



Dirección General de Recursos Humanos
CONSEJERÍA DE ECONOMÍA, HACIENDA Y EMPLEO

Comunidad de Madrid

ENTES Y EMPRESAS PÚBLICAS



PERSONAL FUNCIONARIO Y ESTATUTARIO DE ENTES PÚBLICOS POR RELACIÓN DE SERVICIO, SUBGRUPO Y GÉNERO

ENTES PÚBLICOS / PERSONAL FUNCIONARIO	A1		A2		C1		C2		Total H	Total M	Total H+M
	H	M	H	M	H	M	H	M			
FUNCIONARIO DE CARRERA											
AGENCIA DE CONTRATACIÓN SANITARIA	2	2							2	2	4
AGENCIA DE SEGURIDAD Y EMERGENCIAS 112	55	23	39	24	1.594	134	11	27	1.699	208	1.907
AGENCIA MAD. APOYO PERSONAS ADULT. CON DISCAPACIDAD	2	5	2	8	1	1	0	13	5	27	32
Total FUNCIONARIO DE CARRERA	59	30	41	32	1.595	135	11	40	1.706	237	1.943
FUNCIONARIO EN PRÁCTICAS											
AGENCIA DE SEGURIDAD Y EMERGENCIAS 112			14	2	66	8			80	10	90
Total FUNCIONARIO EN PRÁCTICAS			14	2	66	8			80	10	90
FUNCIONARIO INTERINO											
AGENCIA DE CONTRATACIÓN SANITARIA					1	6	1	7	2	13	15
AGENCIA DE SEGURIDAD Y EMERGENCIAS 112	2	5	1	4	1	6	2	24	6	39	45
AGENCIA MAD. APOYO PERSONAS ADULT. CON DISCAPACIDAD	3	13	6	25	0	0	3	19	12	57	69
Total FUNCIONARIO INTERINO	5	18	7	29	2	12	6	50	20	109	129
PERSONAL ESTATUTARIO SANITARIO FIJO											
AGENCIA DE CONTRATACIÓN SANITARIA		1		1				2		4	4
Total PERSONAL ESTATUTARIO SANITARIO FIJO		1		1				2		4	4
Total personal funcionario	64	49	62	64	1.663	155	17	92	1.806	360	2.166



PERSONAL LABORAL DE ENTES PÚBLICOS POR RELACIÓN DE SERVICIO, NIVEL DE TITULACIÓN Y GÉNERO

ENTES PÚBLICOS / PERSONAL LABORAL	TITULACIÓN SUPERIOR		TITULACIÓN MEDIA		OTRAS TITULACIONES		Total H	Total M	Total H+M
	H	M	H	M	H	M			
LABORAL FIJO									
AGENCIA DE SEGURIDAD Y EMERGENCIAS 112	9	10	10	6	63	99	82	115	197
AGENCIA MAD. APOYO PERSONAS ADULT. CON DISCAPACIDAD	0	1	1	6	1	4	2	11	13
FUNDACIÓN HOSPITAL ALCORCÓN	149	222	62	400	129	542	340	1.164	1.504
MADRID DIGITAL	135	109	122	131	33	38	290	278	568
Total LABORAL FIJO	293	342	195	543	226	683	714	1.568	2.282
LABORAL TEMPORAL									
AGENCIA DE SEGURIDAD Y EMERGENCIAS 112	4	2	3	1	228	109	235	112	347
AGENCIA MAD. APOYO PERSONAS ADULT. CON DISCAPACIDAD	0	2	0	6	3	2	3	10	13
FUNDACIÓN HOSPITAL ALCORCÓN	37	90	48	269	52	302	137	661	798
MADRID DIGITAL	19	12	11	18	5	19	35	49	84
Total LABORAL TEMPORAL	60	106	62	294	288	432	410	832	1.242
OTROS									
AGENCIA DE SEGURIDAD Y EMERGENCIAS 112	3	1					3	1	4
AGENCIA MAD. APOYO PERSONAS ADULT. CON DISCAPACIDAD	0	7	1	5	1	3	2	15	17
CONSEJO DE LA JUVENTUD DE LA COMUNIDAD DE MADRID	1	1					1	1	2
FUNDACIÓN HOSPITAL ALCORCÓN									0
Total OTROS	4	9	1	5	1	3	6	17	23
Total personal laboral	357	457	258	842	515	1.118	1.130	2.417	3.547



**PERSONAL FUNCIONARIO Y ESTATUTARIO DE EMPRESAS PÚBLICAS CON FORMA DE ENTIDAD DE DERECHO PÚBLICO
POR RELACIÓN DE SERVICIO, SUBGRUPO Y GÉNERO**

EPES / PERSONAL ESTATUTARIO	A1		A2		C1		C2		Total H	Total M	Total H+M
	H	M	H	M	H	M	H	M			
PERSONAL ESTATUTARIO SANITARIO FIJO											
UNIDAD CENTRAL DE RADIODIAGNÓSTICO	8	17	1	2	42	84	1	2	52	105	157
Total PERSONAL ESTATUTARIO SANITARIO FIJO	8	17	1	2	42	84	1	2	52	105	157
PERSONAL ESTATUTARIO SANITARIO SUSTITUTO											
UNIDAD CENTRAL DE RADIODIAGNÓSTICO					20	29		1	20	30	50
Total PERSONAL ESTATUTARIO SANITARIO SUSTITUTO					20	29		1	20	30	50
PERSONAL ESTATUTARIO SANITARIO TEMPORAL											
UNIDAD CENTRAL DE RADIODIAGNÓSTICO	21	32	1	2	22	57		8	44	99	143
Total PERSONAL ESTATUTARIO SANITARIO TEMPORAL	21	32	1	2	22	57		8	44	99	143
Total personal estatutario	29	49	2	4	84	170	1	11	116	234	350



**PERSONAL LABORAL DE EMPRESAS PÚBLICAS CON FORMA DE ENTIDAD DE DERECHO PÚBLICO
POR RELACIÓN DE SERVICIO, NIVEL DE TITULACIÓN Y GÉNERO**

EPES / PERSONAL LABORAL	TITULACIÓN SUPERIOR		TITULACIÓN MEDIA		OTRAS TITULACIONES		Total H	Total M	Total H+M
	H	M	H	M	H	M			
LABORAL FIJO									
CANAL DE ISABEL II	6	3			1	5	13	17	28
HOSPITAL UNIVERSITARIO DE FUENLABRADA	122	222	75	366	122	524	319	1.112	1.431
UNIDAD CENTRAL DE RADIODIAGNÓSTICO					1		1		1
Total LABORAL FIJO	128	225	75	367	128	537	331	1.129	1.460
LABORAL TEMPORAL									
CANAL DE ISABEL II	4	6			1	1	5	7	12
HOSPITAL UNIVERSITARIO DE FUENLABRADA	40	91	38	214	71	298	149	603	752
UNIDAD CENTRAL DE RADIODIAGNÓSTICO	4	5				3	4	8	12
Total LABORAL TEMPORAL	48	102	38	215	72	301	158	618	776
Total personal laboral	176	327	113	582	200	838	489	1.747	2.236

**PERSONAL LABORAL DE EMPRESAS PÚBLICAS CON FORMA DE SOCIEDAD MERCANTIL
 POR RELACIÓN DE SERVICIO, NIVEL DE TITULACIÓN Y GÉNERO**

EP (SOCIEDADES MERCANTILES) / PERSONAL LABORAL	TITULACIÓN SUPERIOR		TITULACIÓN MEDIA		OTRAS TITULACIONES		Total H	Total M	Total H+M
	H	M	H	M	H	M			
LABORAL FIJO									
ALCALINGUA, UNIVERSIDAD DE ALCALÁ S.R.L	10	13		1		3	10	17	27
CANAL DE ISABEL SEGUNDA, S.A.	425	319	214	65	1.171	478	1.810	862	2.672
CANAL GESTIÓN LANZAROTE, S.A.U.	8	3	11	7	129	17	148	27	175
CENTRO DE TRANSPORTES DE COSLADA, S.A.	1						1		1
CIUDAD RESIDENCIAL UNIVERSITARIA S.A (CRUSA)	2	2	1	4	2	3	5	9	14
MADRID ACTIVA, S.A. (SOCIEDAD UNIPERSONAL)		1		1				2	2
MADRID, CULTURA Y TURISMO, S.A.U.		2				1		3	3
METRO DE MADRID, S.A. (SOCIEDAD UNIPERSONAL)	277	126	237	177	4.938	1.471	5.452	1.774	7.226
PLANIFICA MADRID, PROYECTOS Y OBRAS, M.P., S.A.	18	26	8	1	13	19	39	46	85
RADIO TELEVISIÓN MADRID, S.A.	85	77	40	12	105	82	230	171	401
UNIVERSITAS XXI, SOLUC. Y TEC. PARA LA UNIVERSIDAD	37	47	35	16	104	32	176	95	271
Total LABORAL FIJO	863	616	546	284	6.462	2.106	7.871	3.006	10.877
LABORAL TEMPORAL									
ALCALINGUA, UNIVERSIDAD DE ALCALÁ S.R.L									0
CANAL DE ISABEL SEGUNDA, S.A.	47	43	26	25	229	105	302	173	475
CANAL EXTENSIA, S.A. (SOCIEDAD UNIPERSONAL)	1						1		1
CANAL GESTIÓN LANZAROTE, S.A.U.	0	0	2	2	21	4	23	6	29
CIUDAD RESIDENCIAL UNIVERSITARIA S.A (CRUSA)		1	1	1			1	2	3
MADRID ACTIVA, S.A. (SOCIEDAD UNIPERSONAL)									0
MADRID, CULTURA Y TURISMO, S.A.U.						1		1	1
PLANIFICA MADRID, PROYECTOS Y OBRAS, M.P., S.A.									0
RADIO TELEVISIÓN MADRID, S.A.	28	28	3	0	28	31	59	59	118
UNIVERSITAS XXI, SOLUC. Y TEC. PARA LA UNIVERSIDAD									0
Total LABORAL TEMPORAL	76	72	32	28	278	141	386	241	627
Total personal laboral	939	688	578	312	6.740	2.247	8.257	3.247	11.504

OTRO PERSONAL DE EMPRESAS PÚBLICAS CON FORMA DE SOCIEDAD MERCANTIL POR NIVEL DE TITULACIÓN Y GÉNERO

EP (SOCIEDADES MERCANTILES) / OTROS	TITULACIÓN SUPERIOR		OTRAS TITULACIONES		Total H	Total M	Total H+M
	H	M	H	M			
OTROS							
AIE CENTRO SUPERIOR INV. DEL AUTOMÓVIL Y SEG. VIAL MADRID, CULTURA Y TURISMO, S.A.U.		1				1	1
UNIVERSITAS XXI, SOLUC. Y TEC. PARA LA UNIVERSIDAD			1	5	1	5	6
Total OTROS		1	1	6	1	7	8
Total otros		1	1	6	1	7	8



PERSONAL DE ENTES Y EMPRESAS PÚBLICAS POR GÉNERO Y GRUPOS DE EDAD

	< 30	ENTRE 30 Y 39	ENTRE 40 Y 49	ENTRE 50 Y 59	ENTRE 60 Y 64	> 64	TOTAL
5. ENTES PÚBLICOS							
H	99	416	757	1.285	323	56	2.936
M	202	342	709	1.157	328	39	2.777
Total 5.	301	758	1.466	2.442	651	95	5.713
6. EMPRESAS PÚBLICAS CON FORMA DE ENTIDAD DE DERECHO PÚBLICO							
H	73	134	145	200	43	10	605
M	229	466	535	600	128	23	1.981
Total 6.	302	600	680	800	171	33	2.586
7. EMPRESAS PÚBLICAS CON FORMA DE SOCIEDAD MERCANTIL							
H	400	1.588	3.037	1.974	1.215	44	8.258
M	145	557	949	965	607	31	3.254
Total 7.	545	2.145	3.986	2.939	1.822	75	11.512
Total	1.148	3.503	6.132	6.181	2.644	203	19.811



Dirección General de Recursos Humanos

CONSEJERÍA DE ECONOMÍA, HACIENDA Y EMPLEO

Comunidad de Madrid

CONSORCIOS ADSCRITOS A LA COMUNIDAD DE MADRID Y FUNDACIONES DEL SECTOR PÚBLICO



PERSONAL LABORAL Y OTROS DE LOS CONSORCIOS POR NIVEL DE TITULACIÓN Y GÉNERO

CONSORCIOS	TITULACIÓN SUPERIOR		TITULACIÓN MEDIA		OTRAS TITULACIONES		Total H	Total M	Total H+M
	H	M	H	M	H	M			
LABORAL FIJO									
CONSORCIO ALCALÁ DE HENARES PATRIM. DE LA HUMANIDAD		1						1	1
CONSORCIO PARA LA COOPERACIÓN BIBLIOTECARIA (MADROÑO)	3	2				1	3	3	6
CONSORCIO URBANÍSTICO ÁREA TECNOLÓGICA DEL SUR (TECNOGETAFE)		1						1	1
CONSORCIO URBANÍSTICO CIUDAD UNIVERSITARIA DE MADRID			1			3	1	3	4
CONSORCIO URBANÍSTICO EL BAÑUELO						2		2	2
Total LABORAL FIJO	3	4	1			6	4	10	14
Total general	3	4	1			6	4	10	14

PERSONAL FUNCIONARIO DE LOS CONSORCIOS POR SUBGRUPO Y GÉNERO

CONSORCIOS	C1		Total H	Total M	Total H+M
	H	M			
CONSORCIO URBANÍSTICO CIUDAD UNIVERSITARIA DE MADRID	1		1		1
Total General	1		1		1



PERSONAL LABORAL Y OTROS DE LAS FUNDACIONES POR NIVEL DE TITULACIÓN Y GÉNERO

FUNDACIONES	TITULACIÓN SUPERIOR		TITULACIÓN MEDIA		OTRAS TITULACIONES		Total H	Total M	Total H+M
	H	M	H	M	H	M			
LABORAL FIJO									
FIB ATENCIÓN PRIMARIA	4	13		6		1	4	20	24
FIB HOSP. G.U. GREGORIO MARAÑÓN	46	92	18	49	14	43	78	184	262
FIB HOSP. INFANTA LEONOR Y HOSPITAL DEL SURESTE	1					2	1	2	3
FIB HOSP. INFANTA SOFÍA Y HOSPITAL HENARES		2						2	2
FIB HOSP. INFANTIL UNIV. NIÑO JESÚS	2	19		3	1	13	3	35	38
FIB HOSP. UNIV. CLÍNICO SAN CARLOS	33	105	8	20	3	29	44	154	198
FIB HOSP. UNIV. DE GETAFE	3	6		1	1	1	4	8	12
FIB HOSP. UNIV. DOCE DE OCTUBRE	51	181	12	65			63	246	309
FIB HOSP. UNIV. LA PAZ	45	142	4	26	15	28	64	196	260
FIB HOSP. UNIV. LA PRINCESA	16	35	2	4	7	12	25	51	76
FIB HOSP. UNIV. PRÍNCIPE DE ASTURIAS		1		1		1		3	3
FIB HOSP. UNIV. PTA HIERRO MAJADAHONDA	14	46	2	12	4	14	20	72	92
FIB HOSP. UNIV. RAMÓN Y CAJAL	30	76	8	12	3	17	41	105	146
FUNDACIÓN F. GLEZ BERNÁLDEZ PARA LOS ESPACIOS NATURALES	6	4					6	4	10
FUNDACIÓN BALLET ESPAÑOL DE LA COMUNIDAD DE MADRID	1	1				1	1	2	3
FUNDACIÓN CANAL ISABEL II	5	5		3	1	2	6	10	16
FUNDACIÓN CENTRO DE POESÍA JOSÉ HIERRO		2						2	2
FUNDACIÓN CLÍNICA UNIV. REY JUAN CARLOS	10	32	1	19		5	11	56	67
FUNDACIÓN DE LA ENERGÍA DE LA COMUNIDAD DE MADRID	5	4	1	1			6	5	11
FUNDACIÓN DE LA UNIV. AUTÓNOMA DE MADRID	19	49	6	16	1		26	65	91
FUNDACIÓN FELIPE II		2		1				3	3
FUNDACIÓN GENERAL DE LA UNIV. COMPLUTENSE DE MADRID	35	64	1	1	8	40	44	105	149
FUNDACIÓN GENERAL DE LA UNIVERSIDAD DE ALCALÁ	8	21	5	3	22	32	35	56	91
FUNDACIÓN GRAL. UNIV. POLITÉCNICA MADRID	29	32	28	36	37	53	94	121	215
FUNDACIÓN IMDEA AGUA	6	24			1	5	7	29	36



PERSONAL LABORAL Y OTROS DE LAS FUNDACIONES POR NIVEL DE TITULACIÓN Y GÉNERO

FUNDACIONES	TITULACIÓN SUPERIOR		TITULACIÓN MEDIA		OTRAS TITULACIONES		Total H	Total M	Total H+M
	H	M	H	M	H	M			
FUNDACIÓN IMDEA ALIMENTACIÓN	14	21	1	2		1	15	24	39
FUNDACIÓN IMDEA ENERGÍA	12	12		2	1		13	14	27
FUNDACIÓN IMDEA MATERIALES	11	8	4	6	2	2	17	16	33
FUNDACIÓN IMDEA NANOCIENCIA	64	41					64	41	105
FUNDACIÓN IMDEA NETWORKS	17	4	1	2			18	6	24
FUNDACIÓN IMDEA SOFTWARE	19	10	1			1	20	11	31
FUNDACIÓN JOSÉ ENTRECANALES IBARRA	1						1		1
FUNDACIÓN MADRID POR EL DEPORTE		2						2	2
FUNDACIÓN MADRID POR LA COMPETITIVIDAD	4	9	1	1		1	5	11	16
FUNDACIÓN MARQUÉS DE SUANZES		1						1	1
FUNDACIÓN ORQUESTA Y CORO DE LA COMUNIDAD DE MADRID	57	47	10	4	6	1	73	52	125
FUNDACIÓN PARA EL CONOCIMIENTO MADRI+D	11	8		5			11	13	24
FUNDACIÓN PARQUE CIENTÍFICO DE MADRID	8	8	1	1	2	5	11	14	25
FUNDACIÓN PREMIO ARCE		3		1				4	4
FUNDACIÓN UNIV. FRAY FCO. JIMÉNEZ DE CISNEROS	75	61	2	3	4	7	81	71	152
FUNDETEL (ESC.TEC. SUP. INGENIEROS DE TELECO UPM)	8	4	3	7			11	11	22
Total LABORAL FIJO	670	1.197	120	313	133	317	923	1.827	2.750
LABORAL TEMPORAL									
FIB ATENCIÓN PRIMARIA	7	10	3	13		3	10	26	36
FIB HOSP. G.U. GREGORIO MARAÑÓN	6	31		4		2	6	37	43
FIB HOSP. INFANTA LEONOR Y HOSPITAL DEL SURESTE	1	2					1	2	3
FIB HOSP. INFANTIL UNIV. NIÑO JESÚS	9	14	1	3		3	10	20	30
FIB HOSP. UNIV. CLÍNICO SAN CARLOS	9	28	1	1	1	4	11	33	44
FIB HOSP. UNIV. DE GETAFE		2						2	2
FIB HOSP. UNIV. DOCE DE OCTUBRE	34	74	2	10			36	84	120



PERSONAL LABORAL Y OTROS DE LAS FUNDACIONES POR NIVEL DE TITULACIÓN Y GÉNERO

FUNDACIONES	TITULACIÓN SUPERIOR		TITULACIÓN MEDIA		OTRAS TITULACIONES		Total H	Total M	Total H+M
	H	M	H	M	H	M			
FIB HOSP. UNIV. LA PAZ	14	33	1	2	2	15	17	50	67
FIB HOSP. UNIV. LA PRINCESA	15	37		3	10	12	25	52	77
FIB HOSP. UNIV. PTA HIERRO MAJADAHONDA	2	23	1	4	3	9	6	36	42
FIB HOSP. UNIV. RAMÓN Y CAJAL	22	54	10	16	10	14	42	84	126
FUNDACIÓN F. GLEZ BERNÁLDEZ PARA LOS ESPACIOS NATURALES	1						1		1
FUNDACIÓN BALLET ESPAÑOL DE LA COMUNIDAD DE MADRID					16	11	16	11	27
FUNDACIÓN CANAL ISABEL II	1	1					1	1	2
FUNDACIÓN CLÍNICA UNIV. REY JUAN CARLOS	1		1	2			2	2	4
FUNDACIÓN DE LA ENERGÍA DE LA COMUNIDAD DE MADRID	12	13	3	7	1	3	16	23	39
FUNDACIÓN DE LA UNIV. AUTÓNOMA DE MADRID	14	9	8	3	1		23	12	35
FUNDACIÓN GENERAL DE LA UNIV. COMPLUTENSE DE MADRID	1	2			1		2	2	4
FUNDACIÓN GENERAL DE LA UNIVERSIDAD DE ALCALÁ	1	1			2	3	3	4	7
FUNDACIÓN GRAL. UNIV. POLITÉCNICA MADRID		3	3	6	3	11	6	20	26
FUNDACIÓN IMDEA AGUA	3	12					3	12	15
FUNDACIÓN IMDEA ALIMENTACIÓN	6	8					6	8	14
FUNDACIÓN IMDEA ENERGÍA	58	50			7	5	65	55	120
FUNDACIÓN IMDEA MATERIALES	55	26	4		2	1	61	27	88
FUNDACIÓN IMDEA NANOCIENCIA	58	44					58	44	102
FUNDACIÓN IMDEA NETWORKS	57	18					57	18	75
FUNDACIÓN IMDEA SOFTWARE	40	10				1	40	11	51
FUNDACIÓN MADRID POR LA COMPETITIVIDAD	1	1					1	1	2
FUNDACIÓN ORQUESTA Y CORO DE LA COMUNIDAD DE MADRID	1	11		1			1	12	13
FUNDACIÓN PARA EL CONOCIMIENTO MADRI+D	3	7		1			3	8	11
FUNDACIÓN PREMIO ARCE		1						1	1
Total LABORAL TEMPORAL	432	525	38	76	59	97	529	698	1.227



PERSONAL LABORAL Y OTROS DE LAS FUNDACIONES POR NIVEL DE TITULACIÓN Y GÉNERO

FUNDACIONES	TITULACIÓN SUPERIOR		TITULACIÓN MEDIA		OTRAS TITULACIONES		Total H	Total M	Total H+M
	H	M	H	M	H	M			
OTROS									
FIB HOSP. INFANTA LEONOR Y HOSPITAL DEL SURESTE	5	3	1	1			6	4	10
FIB HOSP. INFANTA SOFÍA Y HOSPITAL HENARES		2						2	2
FIB HOSP. UNIV. LA PRINCESA		1						1	1
FIB HOSP. UNIV. RAMÓN Y CAJAL	1	2					1	2	3
FUNDACIÓN CLÍNICA UNIV. REY JUAN CARLOS	3	3	2	1			5	4	9
FUNDACIÓN IMDEA NETWORKS					5	3	5	3	8
FUNDACIÓN ORQUESTA Y CORO DE LA COMUNIDAD DE MADRID		1						1	1
INSTITUTO REGIONAL DE MEDIACIÓN Y ARBITRAJE DE LA COMUN	1	3					1	4	5
Total OTROS	10	15	3	2	5	4	18	21	39
Total	1.112	1.737	161	391	197	418	1.470	2.546	4.016



PERSONAL DE FUNDACIONES Y CONSORCIOS POR GÉNERO Y GRUPOS DE EDAD

	< 30	ENTRE 30 Y 39	ENTRE 40 Y 49	ENTRE 50 Y 59	ENTRE 60 Y 64	> 64	TOTAL
8. FUNDACIONES							
H	404	408	316	237	79	26	1.470
M	690	699	601	427	110	19	2.546
Total 8.	1.094	1.107	917	664	189	45	4.016
9. CONSORCIOS							
H			3	2			5
M			5	4	1		10
Total 9. CONSORCIOS			8	6	1		15
Total	1.094	1.107	925	670	190	45	4.031



Dirección General de Recursos Humanos

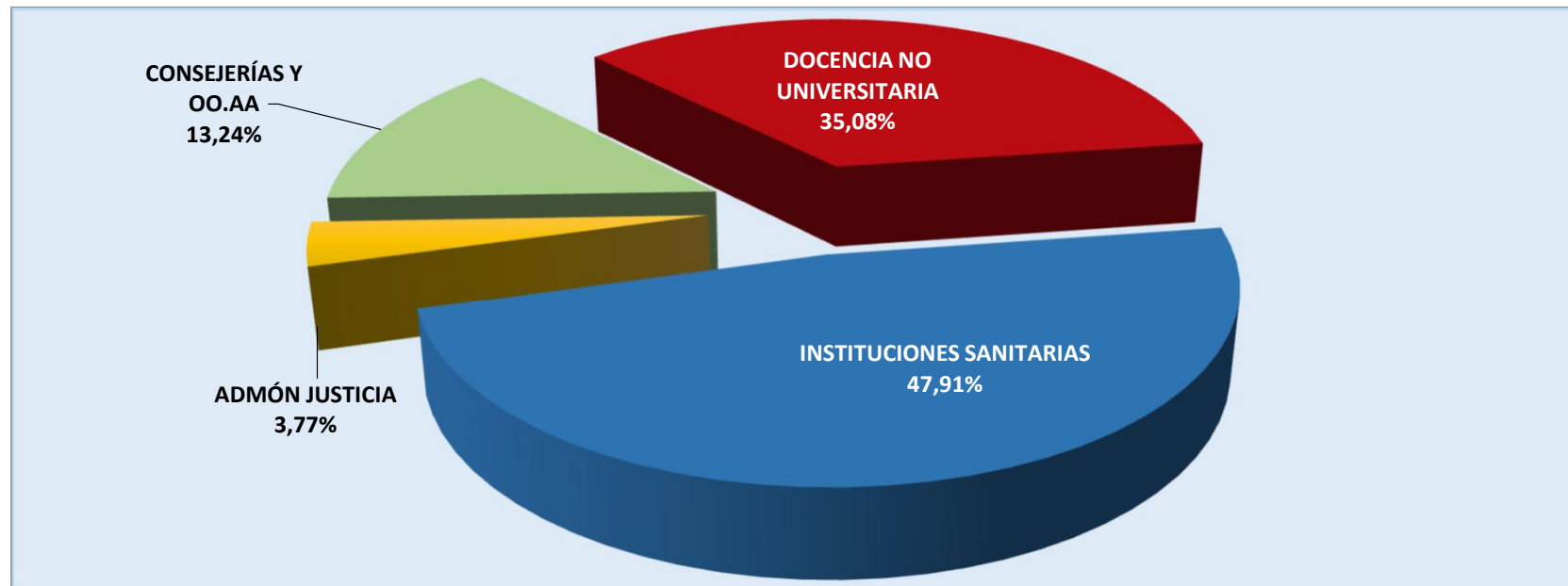
CONSEJERÍA DE ECONOMÍA, HACIENDA Y EMPLEO

Comunidad de Madrid

RESUMEN TOTAL DE EFECTIVOS DE LA COMUNIDAD DE MADRID

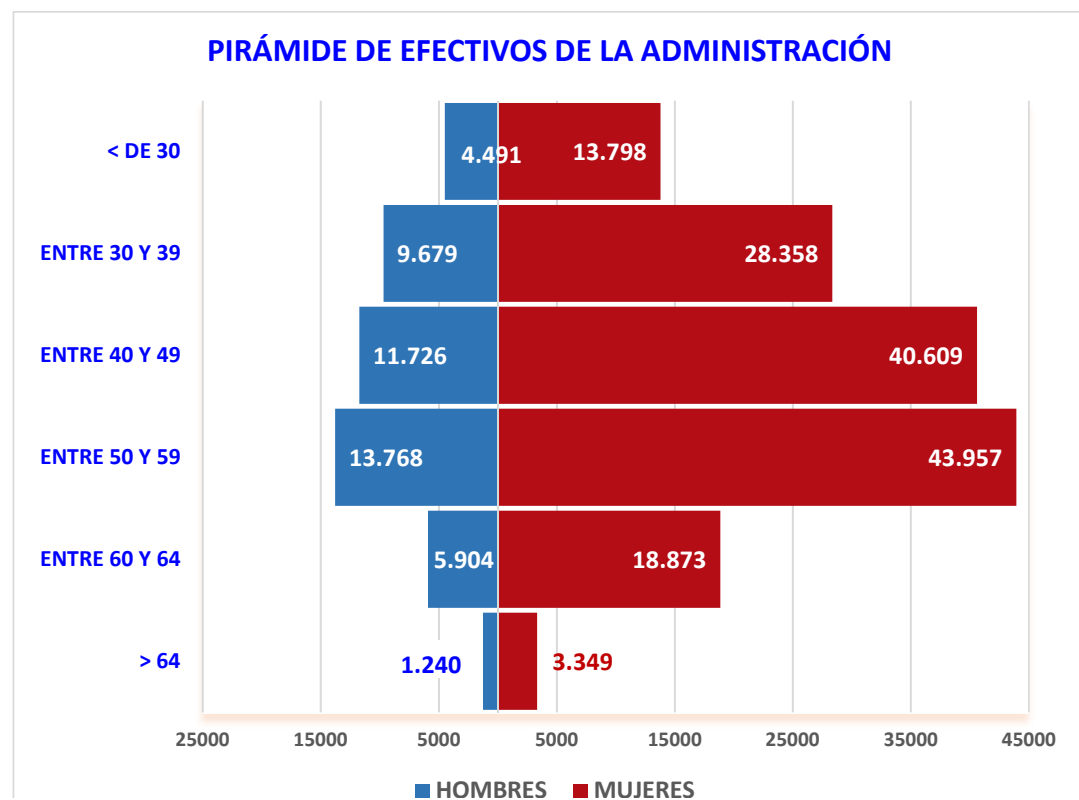
TOTAL EFECTIVOS DE LA ADMINISTRACIÓN POR ÁREA DE ACTIVIDAD Y GÉNERO

ÁREA DE ACTIVIDAD	HOMBRES	% HOMBRES	MUJERES	% MUJERES	TOTAL	% SOBRE EL TOTAL
1. CONSEJERÍAS Y OO.AA	6.574	25,36%	19.344	74,64%	25.918	13,24%
2. DOCENCIA NO UNIVERSITARIA	17.655	25,71%	51.013	74,29%	68.668	35,08%
3. INSTITUCIONES SANITARIAS	20.743	22,12%	73.047	77,88%	93.790	47,91%
4. ADMINISTRACIÓN DE JUSTICIA	1.836	24,89%	5.540	75,11%	7.376	3,77%
Total general	46.808	23,91%	148.944	76,09%	195.752	100,00%



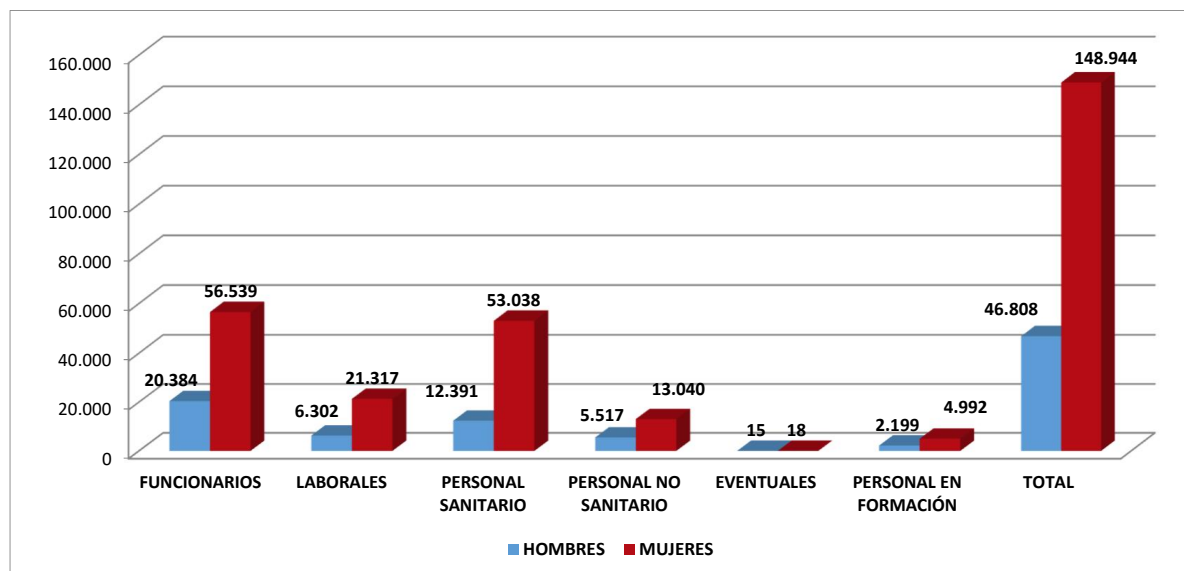
TOTAL EFECTIVOS DE LA ADMINISTRACIÓN POR GÉNERO Y GRUPOS DE EDAD

	MENOR<30	ENTRE 30 Y 39	ENTRE 40 Y 49	ENTRE 50 Y 59	ENTRE 60 Y 64	MAYORES > 64	TOTAL
H	4.491	9.679	11.726	13.768	5.904	1.240	46.808
M	13.798	28.358	40.609	43.957	18.873	3.349	148.944
Total	18.289	38.037	52.335	57.725	24.777	4.589	195.752



TOTAL EFECTIVOS DE LA ADMINISTRACIÓN POR RELACIÓN DE SERVICIO Y GÉNERO

RELACIÓN DE SERVICIO	HOMBRES	% HOMBRES	MUJERES	% MUJER	TOTAL	% TOTAL
1. FUNCIONARIO DE CARRERA	12.620	26,96%	35.959	24,14%	48.579	24,82%
2. FUNCIONARIO INTERINO	6.688	14,29%	18.729	12,57%	25.417	12,98%
3. FUNCIONARIO EN PRÁCTICAS	1.076	2,30%	1.851	1,24%	2.927	1,50%
4. LABORAL FIJO	2.538	5,42%	6.719	4,51%	9.257	4,73%
5. LABORAL TEMPORAL	3.763	8,04%	14.598	9,80%	18.361	9,38%
6. LABORAL FIJO DISCONTINUO	1	0,00%			1	0,00%
7. PERSONAL ESTATUTARIO SANITARIO FIJO	5.500	11,75%	26.197	17,59%	31.697	16,19%
8. PERSONAL ESTATUTARIO SANITARIO TEMPORAL	5.188	11,08%	19.582	13,15%	24.770	12,65%
9. PERSONAL ESTATUTARIO SANITARIO SUSTITUTO	1.703	3,64%	7.259	4,87%	8.962	4,58%
13. PERSONAL ESTATUTARIO DE GEST. Y SERVICIOS FIJO	2.556	5,46%	6.420	4,31%	8.976	4,59%
14. PERSONAL ESTATUTARIO DE GEST. Y SERVICIOS TEMPORAL	2.298	4,91%	5.313	3,57%	7.611	3,89%
15. PERSONAL ESTATUTARIO DE GEST. Y SERVICIOS SUSTITUTO	663	1,42%	1.307	0,88%	1.970	1,01%
16. PERSONAL EVENTUAL	15	0,03%	18	0,01%	33	0,02%
18. PERSONAL EN FORMACIÓN	2.199	4,70%	4.992	3,35%	7.191	3,67%
Total general	46.808	100,00%	148.944	100,00%	195.752	100,00%

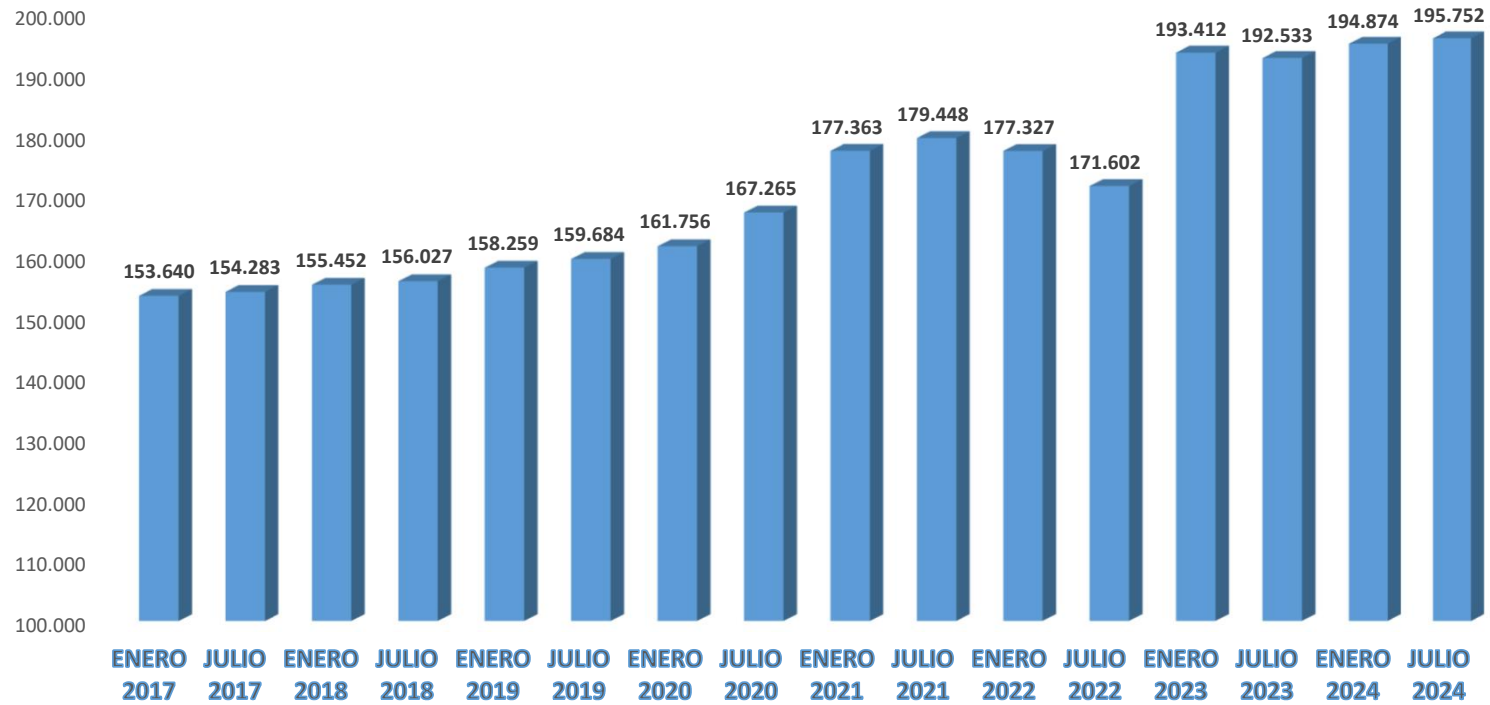


RESUMEN TOTAL DE EFECTIVOS DE LA ADMINISTRACIÓN POR RELACIÓN DE SERVICIO, ÁREA DE ACTIVIDAD Y GÉNERO

RELACIÓN DE SERVICIO	1. CONSEJERÍAS Y OO.AA		2. DOCENCIA NO UNIVERSITARIA		3. INSTITUCIONES SANITARIAS		4. ADMINISTRACIÓN DE JUSTICIA		Total	Total	Total H+M
	HOMBRES	MUJERES	HOMBRES	MUJERES	HOMBRES	MUJERES	HOMBRES	MUJERES	HOMBRES	MUJERES	
1. FUNCIONARIO DE CARRERA	1.906	4.660	9.451	28.096	52	45	1.211	3.158	12.620	35.959	48.579
2. FUNCIONARIO INTERINO	813	3.438	5.417	13.213	3	4	455	2.074	6.688	18.729	25.417
3. FUNCIONARIO EN PRÁCTICAS			1.073	1.847			3	4	1.076	1.851	2.927
4. LABORAL FIJO	1.426	3.065	713	2.293	328	1.256	71	105	2.538	6.719	9.257
5. LABORAL TEMPORAL	2.409	8.133	1.000	5.564	258	702	96	199	3.763	14.598	18.361
6. LABORAL FIJO DISCONTINUO			1						1		1
7. PERSONAL ESTATUTARIO SANITARIO FIJO					5.500	26.197			5.500	26.197	31.697
8. PERSONAL ESTATUTARIO SANITARIO TEMPORAL					5.188	19.582			5.188	19.582	24.770
9. PERSONAL ESTATUTARIO SANITARIO SUSTITUTO					1.703	7.259			1.703	7.259	8.962
13. PERSONAL ESTATUTARIO DE GEST. Y SERVICIOS FIJO	5	30			2.551	6.390			2.556	6.420	8.976
14. PERSONAL ESTATUTARIO DE GEST. Y SERVICIOS TEMPORAL					2.298	5.313			2.298	5.313	7.611
15. PERSONAL ESTATUTARIO DE GEST. Y SERVICIOS SUSTITUTO					663	1.307			663	1.307	1.970
16. PERSONAL EVENTUAL	15	18							15	18	33
18. PERSONAL EN FORMACIÓN					2.199	4.992			2.199	4.992	7.191
Total	6.574	19.344	17.655	51.013	20.743	73.047	1.836	5.540	46.808	148.944	195.752



EVOLUCIÓN DE LOS EFECTIVOS DE LA ADMINISTRACIÓN DE LA COMUNIDAD DE MADRID





TOTAL DE EFECTIVOS DEL SECTOR PÚBLICO POR CENTRO

SECTOR PÚBLICO	TOTAL
5. ENTES PÚBLICOS	
AGENCIA DE CONTRATACIÓN SANITARIA	23
AGENCIA DE SEGURIDAD Y EMERGENCIAS 112	2.590
AGENCIA MAD. APOYO PERSONAS ADULT. CON DISCAPACIDAD	144
CONSEJO DE LA JUVENTUD DE LA COMUNIDAD DE MADRID	2
FUNDACIÓN HOSPITAL ALCORCÓN	2.302
MADRID DIGITAL	652
Total 5. ENTES PÚBLICOS	5.713
6. EMPRESAS PÚBLICAS CON FORMA DE ENTIDAD DE DERECHO PÚBLICO	
CANAL DE ISABEL II	40
HOSPITAL UNIVERSITARIO DE FUENLABRADA	2.183
UNIDAD CENTRAL DE RADIODIAGNÓSTICO	363
Total 6. EMPRESAS PÚBLICAS CON FORMA DE ENTIDAD DE DERECHO PÚBLICO	2.586
7. EMPRESAS PÚBLICAS CON FORMA DE SOCIEDAD MERCANTIL	
AIE CENTRO SUPERIOR INV. DEL AUTOMÓVIL Y SEG. VIAL	1
ALCALINGUA, UNIVERSIDAD DE ALCALÁ S.R.L	27
CANAL DE ISABEL SEGUNDA, S.A.	3.147
CANAL EXTENSIA, S.A. (SOCIEDAD UNIPERSONAL)	1
CANAL GESTIÓN LANZAROTE, S.A.U.	204
CENTRO DE TRANSPORTES DE COSLADA, S.A.	1
CIUDAD RESIDENCIAL UNIVERSITARIA S.A (CRUSA)	17
MADRID ACTIVA, S.A. (SOCIEDAD UNIPERSONAL)	2
MADRID, CULTURA Y TURISMO, S.A.U.	5
METRO DE MADRID, S.A. (SOCIEDAD UNIPERSONAL)	7.226
PLANIFICA MADRID, PROYECTOS Y OBRAS, M.P., S.A.	85
RADIO TELEVISIÓN MADRID, S.A.	519
UNIVERSITAS XXI, SOLUC. Y TEC. PARA LA UNIVERSIDAD	277
Total 7. EMPRESAS PÚBLICAS CON FORMA DE SOCIEDAD MERCANTIL	11.512



TOTAL DE EFECTIVOS DEL SECTOR PÚBLICO POR CENTRO

SECTOR PÚBLICO	TOTAL
8. FUNDACIONES	
FIB ATENCIÓN PRIMARIA	60
FIB HOSP. G.U. GREGORIO MARAÑÓN	305
FIB HOSP. INFANTA LEONOR Y HOSPITAL DEL SURESTE	16
FIB HOSP. INFANTA SOFÍA Y HOSPITAL HENARES	4
FIB HOSP. INFANTIL UNIV. NIÑO JESÚS	68
FIB HOSP. UNIV. CLÍNICO SAN CARLOS	242
FIB HOSP. UNIV. DE GETAFE	14
FIB HOSP. UNIV. DOCE DE OCTUBRE	429
FIB HOSP. UNIV. LA PAZ	327
FIB HOSP. UNIV. LA PRINCESA	154
FIB HOSP. UNIV. PRÍNCIPE DE ASTURIAS	3
FIB HOSP. UNIV. PTA HIERRO MAJADAHONDA	134
FIB HOSP. UNIV. RAMÓN Y CAJAL	275
FUNDACIÓN F. GLEZ BERNÁLDEZ PARA LOS ESPACIOS NATURALES	11
FUNDACIÓN BALLET ESPAÑOL DE LA COMUNIDAD DE MADRID	30
FUNDACIÓN CANAL ISABEL II	18
FUNDACIÓN CENTRO DE POESÍA JOSÉ HIERRO	2
FUNDACIÓN CLÍNICA UNIV. REY JUAN CARLOS	80
FUNDACIÓN DE LA ENERGÍA DE LA COMUNIDAD DE MADRID	50
FUNDACIÓN DE LA UNIV. AUTÓNOMA DE MADRID	126
FUNDACIÓN FELIPE II	3
FUNDACIÓN GENERAL DE LA UNIV. COMPLUTENSE DE MADRID	153
FUNDACIÓN GENERAL DE LA UNIVERSIDAD DE ALCALÁ	98
FUNDACIÓN GRAL. UNIV. POLITÉCNICA MADRID	241
FUNDACIÓN IMDEA AGUA	51
FUNDACIÓN IMDEA ALIMENTACIÓN	53
FUNDACIÓN IMDEA ENERGÍA	147
FUNDACIÓN IMDEA MATERIALES	121



TOTAL DE EFECTIVOS DEL SECTOR PÚBLICO POR CENTRO

SECTOR PÚBLICO	TOTAL
FUNDACIÓN IMDEA NANOCIENCIA	207
FUNDACIÓN IMDEA NETWORKS	107
FUNDACIÓN IMDEA SOFTWARE	82
FUNDACIÓN JOSÉ ENTRECANALES IBARRA	1
FUNDACIÓN MADRID POR EL DEPORTE	2
FUNDACIÓN MADRID POR LA COMPETITIVIDAD	18
FUNDACIÓN MARQUÉS DE SUANZES	1
FUNDACIÓN ORQUESTA Y CORO DE LA COMUNIDAD DE MADRID	139
FUNDACIÓN PARA EL CONOCIMIENTO MADRI+D	35
FUNDACIÓN PARQUE CIENTÍFICO DE MADRID	25
FUNDACIÓN PREMIO ARCE	5
FUNDACIÓN UNIV. FRAY FCO. JIMÉNEZ DE CISNEROS	152
FUNDETEL (ESC.TEC. SUP. INGENIEROS DE TELECO UPM)	22
INSTITUTO REGIONAL DE MEDIACIÓN Y ARBITRAJE DE LA COMUNIDAD MADRID	5
Total 8. FUNDACIONES	4.016
9. CONSORCIOS	
CONSORCIO ALCALÁ DE HENARES PATRIM. DE LA HUMANIDAD	1
CONSORCIO PARA LA COOPERACIÓN BIBLIOTECARIA (MADROÑO)	6
CONSORCIO URB. PARQUE EMPRESARIAL LA CARPETANIA	0
CONSORCIO URBANÍSTICO ÁREA TECNOLÓGICA DEL SUR (TECNOGETAFE)	1
CONSORCIO URBANÍSTICO CIUDAD UNIVERSITARIA DE MADRID	5
CONSORCIO URBANÍSTICO EL BAÑUELO	2
Total 9. CONSORCIOS	15
Total general	23.842

**TOTAL DE EFECTIVOS DE LA ADMINISTRACIÓN Y SECTOR PÚBLICO DE LA COMUNIDAD DE MADRID
 POR RELACIÓN DE SERVICIO, CLASE DE PERSONAL Y GÉNERO**

RELACIÓN DE SERVICIO	HOMBRES		MUJERES		TOTAL	% SOBRE TOTAL
	TOTAL	%	TOTAL	%		
FUNCIONARIOS	22.191	28,1%	56.895	71,9%	79.086	36,0%
LABORALES	17.244	36,3%	30.281	63,7%	47.525	21,6%
ESTATUTARIOS	18.024	21,4%	66.316	78,6%	84.340	38,4%
OTROS	2.623	30,3%	6.020	69,7%	8.643	3,9%
TOTAL	60.082	27,4%	159.512	72,6%	219.594	100,0%

**% EFECTIVOS DE LA ADMINISTRACIÓN Y SECTOR PÚBLICO POR
 RELACIÓN DE SERVICIO**



TOTAL DE EFECTIVOS DE LA ADMINISTRACIÓN Y SECTOR PÚBLICO DE LA COMUNIDAD DE MADRID

ADMINISTRACIÓN Y SECTOR PÚBLICO	HOMBRES	% HOMBRES	MUJERES	% MUJERES	TOTAL	% SOBRE EL TOTAL
1. CONSEJERÍAS Y OO.AA	6.574	25,36%	19.344	74,64%	25.918	11,80%
2. DOCENCIA NO UNIVERSITARIA	17.655	25,71%	51.013	74,29%	68.668	31,27%
3. INSTITUCIONES SANITARIAS	20.743	22,12%	73.047	77,88%	93.790	42,71%
4. ADMINISTRACIÓN DE JUSTICIA	1.836	24,89%	5.540	75,11%	7.376	3,36%
5. ENTES PÚBLICOS	2.936	51,39%	2.777	48,61%	5.713	2,60%
6. EMPRESAS PÚBLICAS CON FORMA DE ENTIDAD DE DERECHO PÚBLICO	605	23,40%	1.981	76,60%	2.586	1,18%
7. EMPRESAS PÚBLICAS CON FORMA DE SOCIEDAD MERCANTIL	8.258	71,73%	3.254	28,27%	11.512	5,24%
8. FUNDACIONES	1.470	36,60%	2.546	63,40%	4.016	1,83%
9. CONSORCIOS	5	33,33%	10	66,67%	15	0,01%
Total general	60.082	27,36%	159.512	72,64%	219.594	100,00%

