



Exposición

IV Edición. Primera Fase
Programa de producción artística
Comunidad de Madrid - DKV

Del 13 de septiembre
al 13 de noviembre de 2022

Sala de Arte Joven

→ Avda. de América, 13. Madrid

Blanca Gracia

Cabeza de lobo

Cabeza de lobo muestra un proyecto de Blanca Gracia donde lo audiovisual, la escenografía y el sonido se apropian del espacio para crear un lugar encantado, habitado por cuerpos disidentes y seres antropomorfos decididos a vivir expulsados de una sociedad normativa.



Blanca Gracia. *Rompu, rompu* (2019). Obra escénica (Naves del Matadero).

Una exposición pensada y producida específicamente para la Sala de Arte Joven de la Comunidad de Madrid, con un espacio dividido en tres ambientes: una fantasmagoría de una ciudad que acecha como una pesadilla, un bosque mágico e irracional en donde todo es posible y un gran carnaval de personajes que reivindican, entre la alegría y el miedo, otras maneras de ser.

Encontramos referencias y recursos que Blanca Gracia ha usado en trabajos anteriores, como las animaciones de sus dibujos, que en esta ocasión aumentan de escala y son utilizadas para crear una instalación envolvente en el piso de arriba. Así como sus característicos trabajos en tela que acentúan esa idea de ensoñación e irrealidad que proporciona el telón como símbolo.



Blanca Gracia. *Rompu, rompu* (2019). Obra escénica (Naves del Matadero).

El proyecto surge de la fórmula legislativa *Caput gerat lupinum* (deja que la suya sea una cabeza de lobo), utilizada en el medievo para designar a aquellos que por haber desobedecido las leyes de la sociedad o cometido algún delito eran condenados a la muerte cívica. Esto significaba que se les equiparaba a los animales y se les llamaba *cabeza de lobo*. Vivirían expulsados de la sociedad, en la libertad del bosque, expuestos a sus peligros, sin redención ni derechos.



Blanca Gracia. *La batalla de los árboles* (2020). Telones de algodón teñidos con batik. Medidas variables.

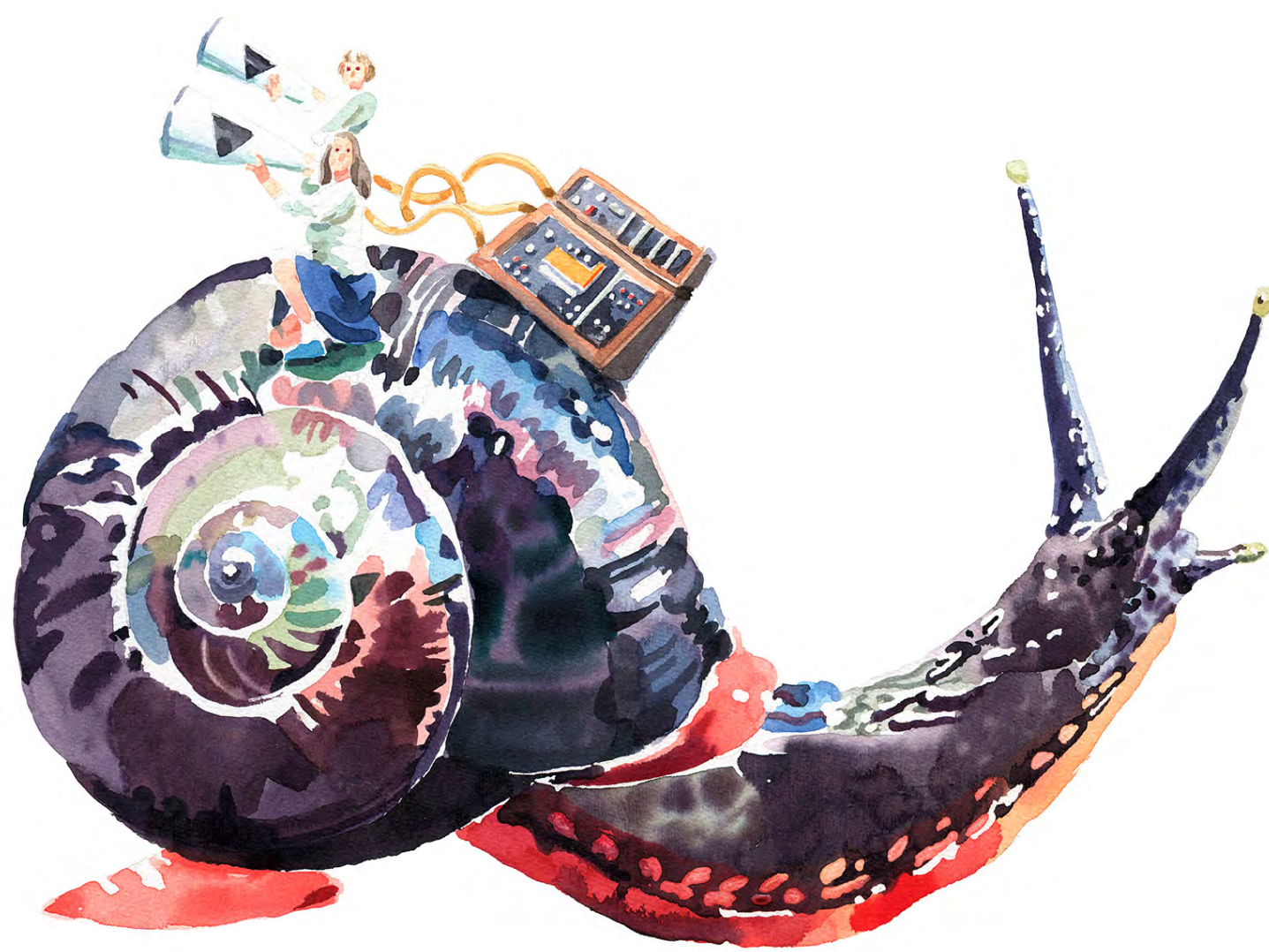
Había un doble sentido en esta fórmula puesto que, aún en peligro de perder la propia vida sin contar con ninguna protección, el individuo alcanzaba la máxima libertad.

Una propuesta muy escenográfica que continúa la línea del trabajo más reciente de Blanca Gracia. En donde se utilizan animaciones, telones y juegos de sombras para articular un discurso que toma como punto de partida al llamado *cabeza de lobo*, y reflexionar sobre la hostilidad del mundo racional, la utopía en lo imaginario y cómo resistir ante una sociedad alienante.

La exposición está acompañada de un folleto planteado como un libro de artista en donde se muestra el rico lenguaje simbólico, las ideas y los bocetos que componen este proyecto.

Pilar Soler Montes

Comisaria de la exposición



Blanca Gracia. *Cabeza de lobo* (2022). *Transistores y caracol*. Dibujos para pieza audiovisual.

Programa de actividades

Talleres para familias y Encuentros en Arte Joven

Más información y reservas:

Accede a nuestra página web [clic aquí](#),
llámanos al 91 564 21 29 o escríbenos a
actividades.espaciosparaelarte@gmail.com

Todas las actividades requieren reserva previa

Entrada y actividades gratuitas

Organiza

Consejería de Cultura, Turismo y Deporte
Dirección General de Promoción Cultural
Subdirección General de Bellas Artes

Colabora

DKV Seguros

Comisaria

Pilar Soler Montes

Horario

De martes a sábado de 11:00 a 14:00 y de 17:00 a 20:30 horas
Domingos y festivos: 11:00 a 14:00 horas
Cerrado: lunes



SALA Arte Joven

www.comunidad.madrid/cultura

Colabora

DKV

#ExpoBlancaGracia



Comunidad de Madrid