

Análisis gráfico de los flujos de la EPA en la Comunidad de Madrid

A.- Un primer vistazo de los flujos en el trimestre

Imagen 1

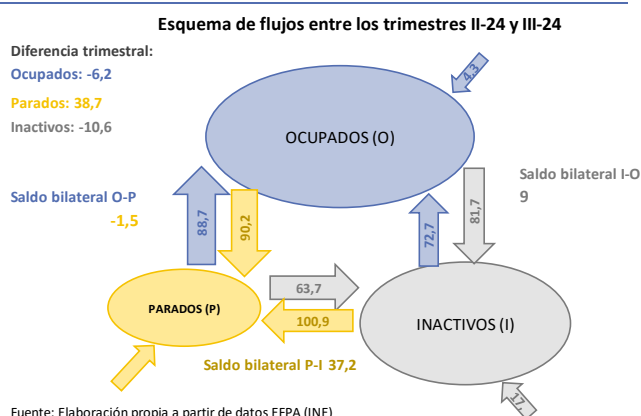


Imagen 2

Transiciones entre las situaciones de ocupación, paro e inactividad del II-24 al III-24 (miles de personas).

	III-24	Ocupación	Paro	Inactividad	Flujos de salida (b)
		ENTRADAS			
		O	P	I	
II-24	Flujos bilaterales				
Ocupación	3.425,3				
Paro	326,5				
Inactividad	2.220,9				
No consta	-				
		SALIDAS			
		O	P	I	
		88,7	90,2	81,7	171,9
		72,7	63,7	100,9	152,4
		4,3	17,6	100,9	173,6
		NC			
		165,7	191,1	163	
Flujos de entrada (a)					
Saldo neto (a)-(b)		-6,2	38,7	-10,6	

Fuente: Elaboración propia a partir de datos EFPA (INE)

Imagen 3

Flujos de la EPA III-24. Detalle de entradas, salidas y saldos

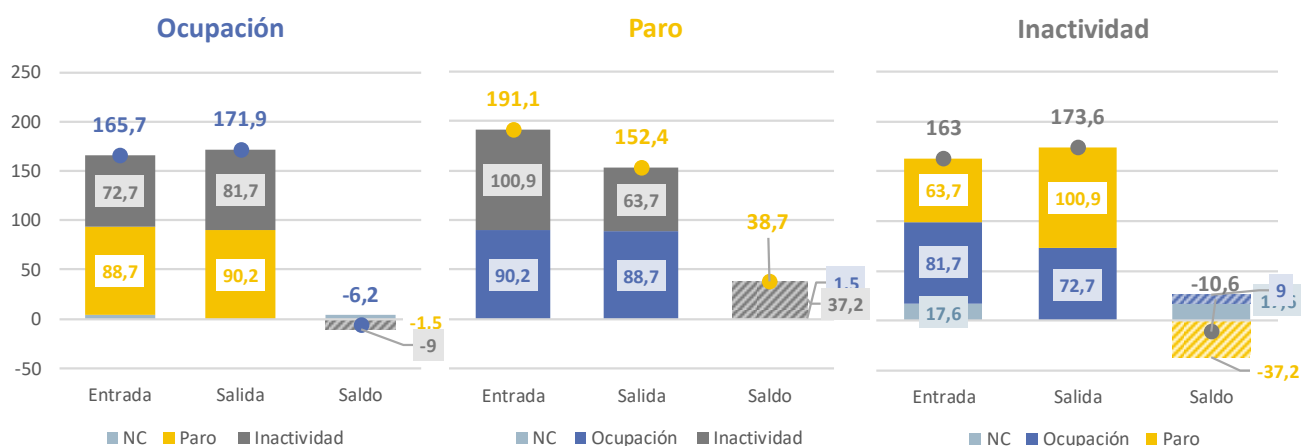


Imagen 4

Transición de los datos del II-24 a los del III-24 a través de los flujos entre ocupación, paro e inactividad

	Miles de personas			
	Ocupación	Paro	Inactividad	
Dato II-24 según EFPA	3.425,3	326,5	2.220,9	
Saldo flujos	- entre Ocupación y Paro	-1,5	1,5	-
	- entre Ocupación e Inactividad	-9,0	-	9,0
	- entre Paro e Inactividad	-	37,2	-37,2
No consta	4,3		17,6	
Dato III-24	3.431,8	318,2	2.229,4	

Imagen 5

Cuadro de los datos de la Encuesta de Flujos (EFPA) con los de la EPA en el III-24

	Miles de personas		
	Ocupados	Parados	Inactivos
III-24 (EPA=EFPA)	3.431,8	318,2	2.229,4
II-24 (EFPA)	3.425,3	326,5	2.220,9
Diferencia trimestral según EFPA (A)	6,5	-8,3	8,5
II-24 (EPA)	3.431,8	318,2	2.229,4
Diferencia trimestral según EPA (B)	0,0	0,0	0,0
(B) - (A)	-6,5	8,3	8,5
Diferencia datos EFPA-EPA en el II-24	-6,5	8,3	8,5
Diferencia no explicada	0,0	0,0	0,0

Fuente: Elaboración propia a partir de datos EFPA (INE)

Fuente: Elaboración propia a partir de datos de la Encuesta de Flujos de la EPA (INE)

B.- Comparativa interanual y promedios prepandemia

Imagen 6

	III-24		Comparativa histórica (miles de personas)	
	Miles de personas	Variación anual (%)	III-23	Media III TR 14-19
Entradas a la ocupación	165,7	5,9	156,5	168,9
Salidas de la ocupación	171,9	-2,5	176,3	161,3
Entradas al paro	191,1	-7,3	206,1	183,1
Salidas del paro	152,4	-9,3	168,1	197,5
Entradas a la inactividad	163,0	-15,0	191,8	190,0
Salidas de la inactividad	173,6	-6,9	186,4	164,8

Fuente: Estadística de flujos de la población activa (EPPA, INE)

Imagen 7

FLUJOS DE LA OCUPACIÓN EN EL III TRIMESTRE. EVOLUCIÓN HISTÓRICA

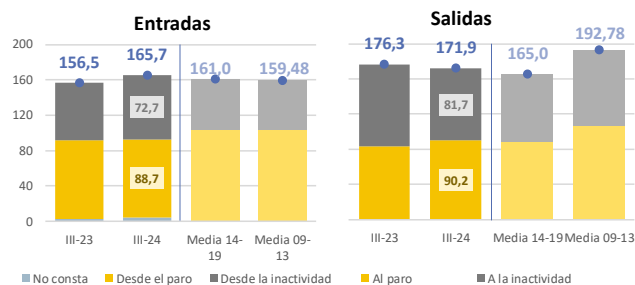


Imagen 8

FLUJOS DEL PARO EN EL III TRIMESTRE. EVOLUCIÓN HISTÓRICA

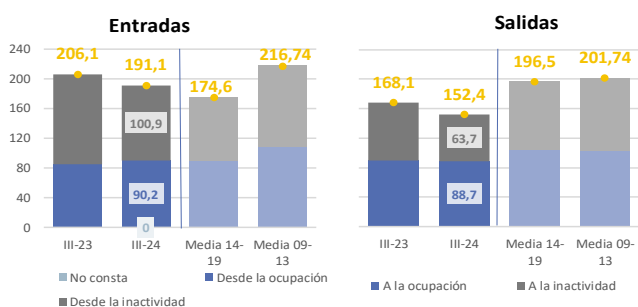
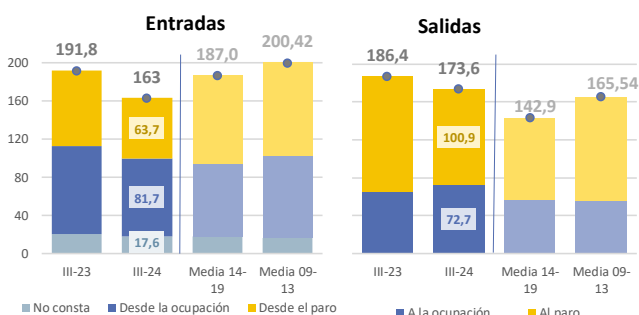


Imagen 9

FLUJOS DE LA INACTIVIDAD EN EL III TRIMESTRE. EVOLUCIÓN HISTÓRICA

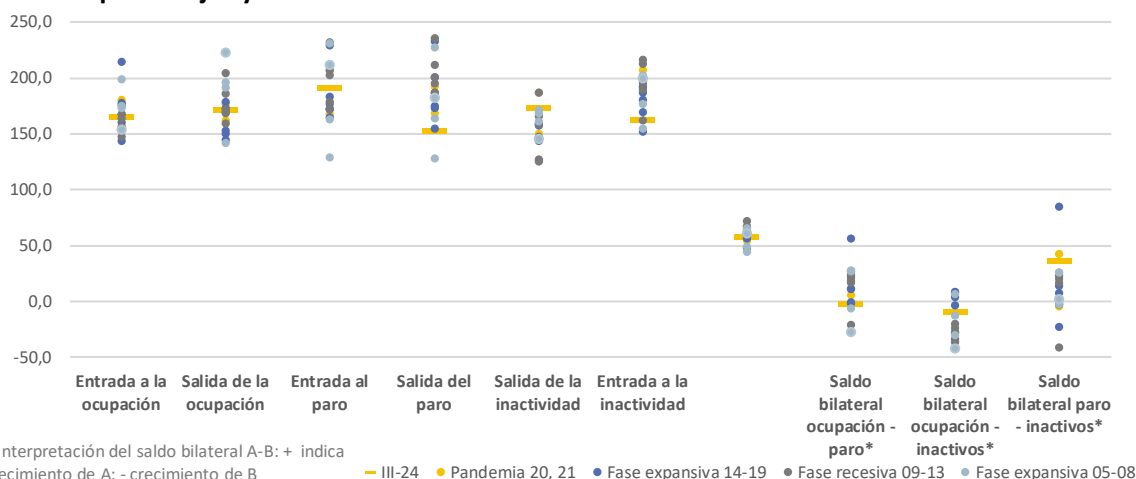


Fuente: EPPA, INE

C.- Perspectiva histórica de los flujos y los saldos bilaterales.

Imagen 11

Principales flujos y saldos bilaterales de la EPA en los III trimestres. Serie histórica 05-24



Fuente: Elaboración propia a partir de datos de la Encuesta de Flujos de la EPA (INE)

Imagen 12

Principales flujos de la EPA en los III trimestres. Serie histórica 05-24



Fuente: Elaboración propia a partir de datos de la Encuesta de Flujos de la EPA (INE)

D.- Cuadre EFPA – EPA. Una perspectiva histórica.

Imagen 13

VARIACIÓN TRIMESTRAL DE LA OCUPACIÓN EN EL III TRIMESTRE. EVOLUCIÓN HISTÓRICA Factores determinantes de la variación trimestral de los flujos (EFPA) y el stock (EPA)

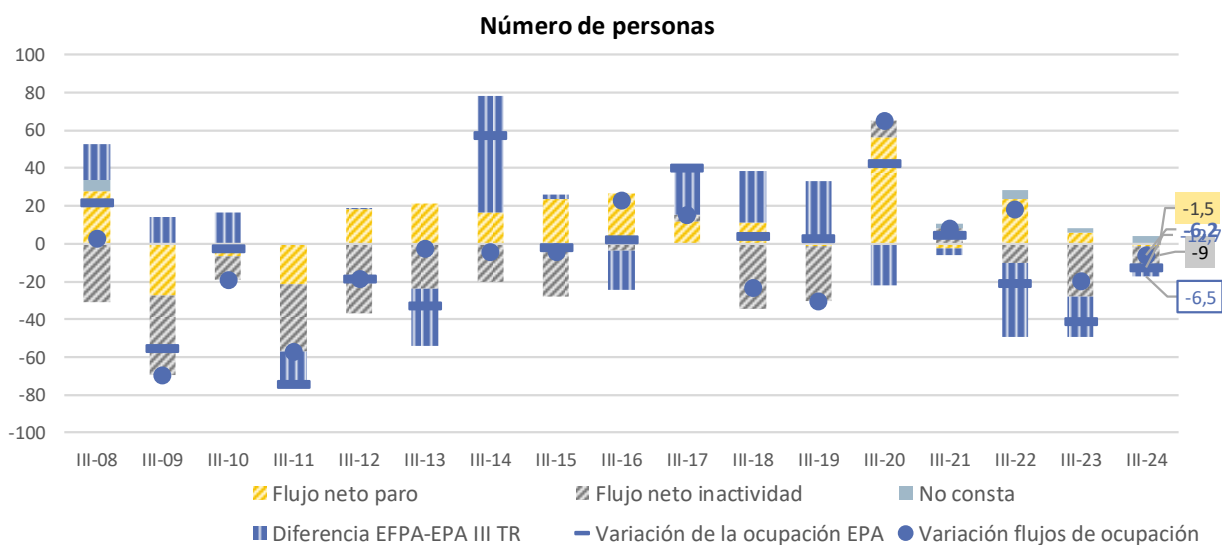


Imagen 14

VARIACIÓN TRIMESTRAL DEL DESEMPLEO EN EL III TRIMESTRE. EVOLUCIÓN HISTÓRICA
Factores determinantes de la variación trimestral de los flujos (EFPA) y el stock (EPA)

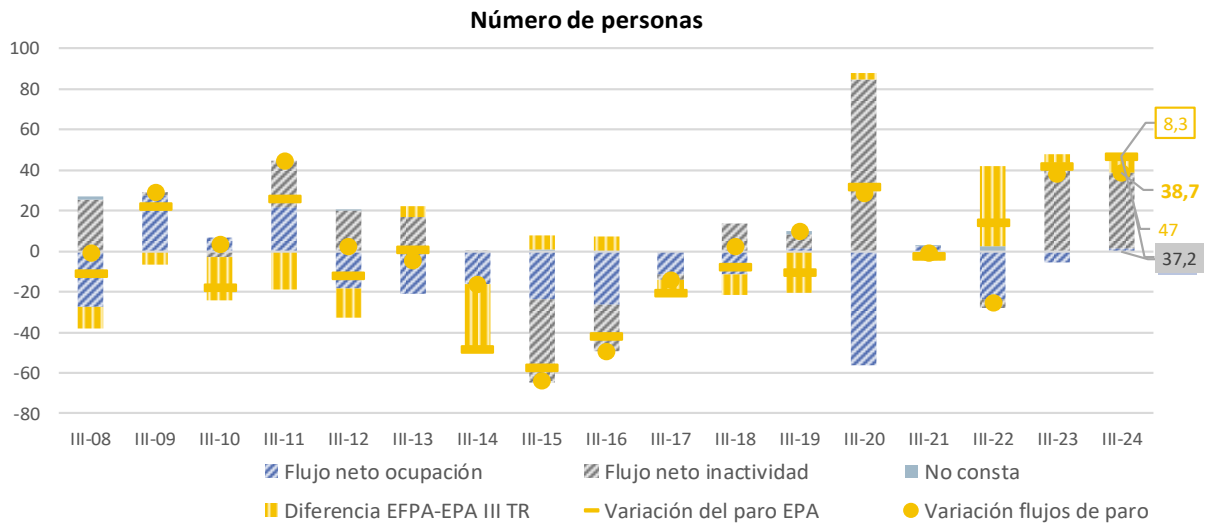
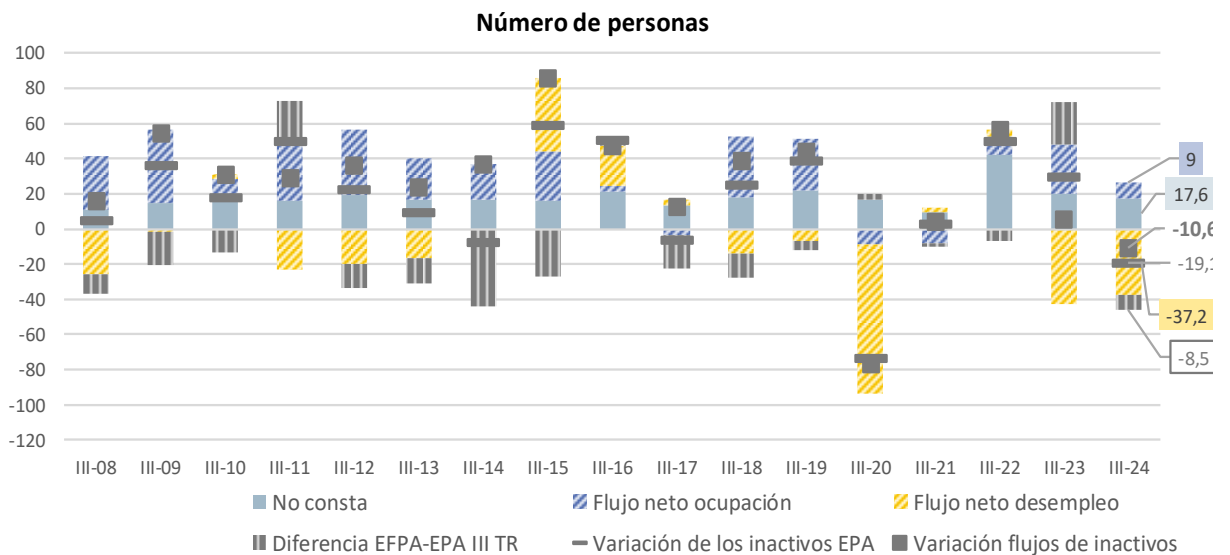


Imagen 15

VARIACIÓN TRIMESTRAL DE LA INACTIVIDAD EN EL III TRIMESTRE. EVOLUCIÓN HISTÓRICA
Factores determinantes de la variación trimestral de los flujos (EFPA) y el stock (EPA)



Fuente: Elaboración propia a partir de datos de la Encuesta de Flujos de la EPA (INE)