

# Análisis gráfico de los flujos de la EPA en la Comunidad de Madrid

## A.- Un primer vistazo de los flujos en el trimestre

Imagen 1

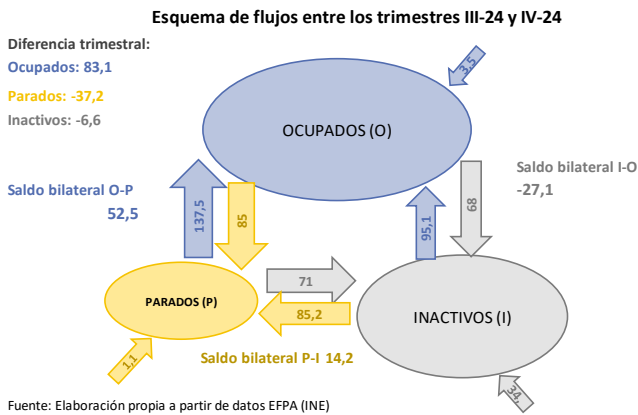


Imagen 2

**Transiciones entre las situaciones de ocupación, paro e inactividad del III-24 al IV-24 (miles de personas).**

	IV-24	Miles de personas			Flujos de salida (b)
		Ocupación	Paro	Inactividad	
		3.431,8	318,2	2.229,4	
III-24	Flujos bilaterales	ENTRADAS			
		O	P	I	
Ocupación	3.418,0		85	68	153
Paro	365,8	137,5		71	208,5
Inactividad	2.209,7	95,1	85,2		180,3
No consta	-	3,5	1,1	34,7	
<b>Flujos de entrada (a)</b>		<b>236,1</b>	<b>171,3</b>	<b>173,7</b>	
<b>Saldo neto (a)-(b)</b>		<b>83,1</b>	<b>-37,2</b>	<b>-6,6</b>	

Fuente: Elaboración propia a partir de datos EFPA (INE)

Imagen 3

### Flujos de la EPA IV-24. Detalle de entradas, salidas y saldos

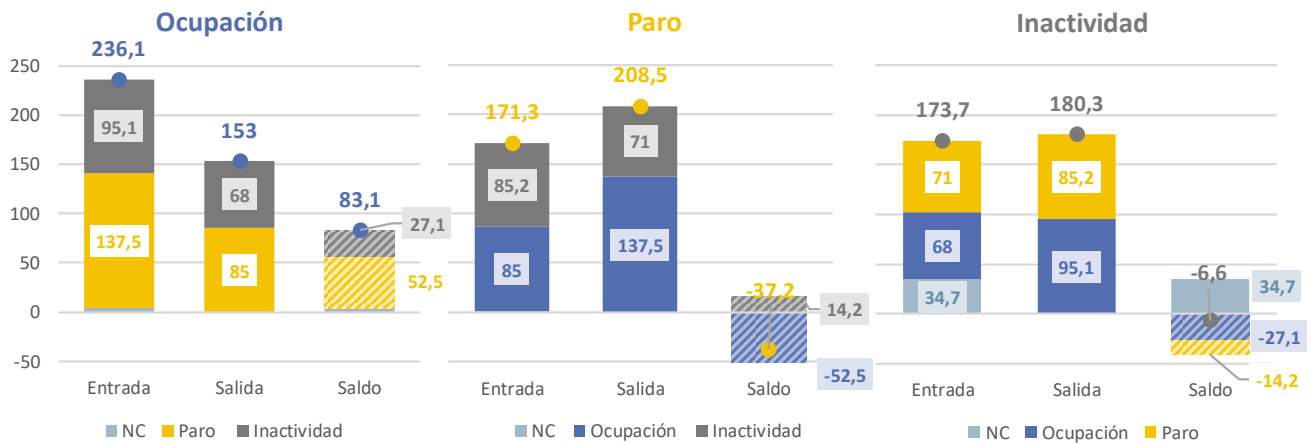


Imagen 4

**Transición de los datos del III-24 a los del IV-24 a través de los flujos entre ocupación, paro e inactividad**

	Miles de personas			
	Ocupación	Paro	Inactividad	
Dato III-24 según EFPA	3.418,0	365,8	2.209,7	
Saldo flujos	- entre Ocupación y Paro	52,5	-52,5	-
	- entre Ocupación e Inactividad	27,1	-	-27,1
	- entre Paro e Inactividad	-	14,2	-14,2
No consta	3,5	1,1	34,7	
<b>Dato IV-24</b>	<b>3.431,8</b>	<b>318,2</b>	<b>2.229,4</b>	

Imagen 5

**Cuadro de los datos de la Encuesta de Flujos (EFPA) con los de la EPA en el IV-24**

	Miles de personas		
	Ocupados	Parados	Inactivos
IV-24 (EPA=EFPA)	3.431,8	318,2	2.229,4
III-24 (EFPA)	3.418,0	365,8	2.209,7
<b>Diferencia trimestral según EFPA (A)</b>	<b>13,8</b>	<b>-47,6</b>	<b>19,7</b>
III-24 (EPA)	3.419,1	365,2	2.210,3
<b>Diferencia trimestral según EPA (B)</b>	<b>12,7</b>	<b>-47,0</b>	<b>19,1</b>
<b>(B) - (A)</b>	<b>-1,1</b>	<b>0,5</b>	<b>0,5</b>
<b>Diferencia datos EFPA-EPA en el III-24</b>	<b>-1,1</b>	<b>0,6</b>	<b>0,6</b>
Diferencia no explicada	0,0	0,1	-0,1

Fuente: Elaboración propia a partir de datos EFPA (INE)

Fuente: Elaboración propia a partir de datos de la Encuesta de Flujos de la EPA (INE)

## B.- Comparativa interanual y promedios prepandemia

Imagen 6

	IV-24		Comparativa histórica (miles de personas)	
	Miles de personas	Variación anual (%)	IV-23	Media IV TR 14-19
Entradas a la ocupación	236,1	32,3	178,4	178,8
Salidas de la ocupación	153,0	-2,0	156,1	149,3
Entradas al paro	171,3	-1,7	174,3	187,7
Salidas del paro	208,5	15,4	180,6	177,2
Entradas a la inactividad	173,7	2,8	168,9	151,7
Salidas de la inactividad	180,3	5,7	170,5	174,5

Fuente: Estadística de flujos de la población activa (EPPA, INE)

Imagen 7

FLUJOS DE LA OCUPACIÓN EN EL IV TRIMESTRE. EVOLUCIÓN HISTÓRICA

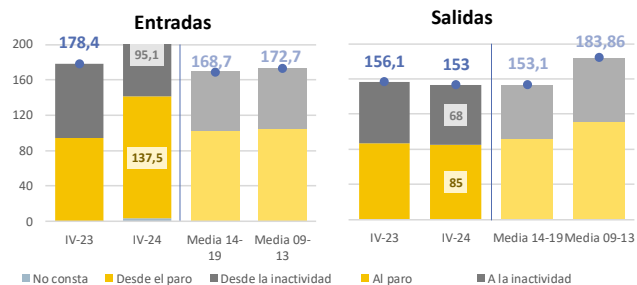


Imagen 8

FLUJOS DEL PARO EN EL IV TRIMESTRE. EVOLUCIÓN HISTÓRICA

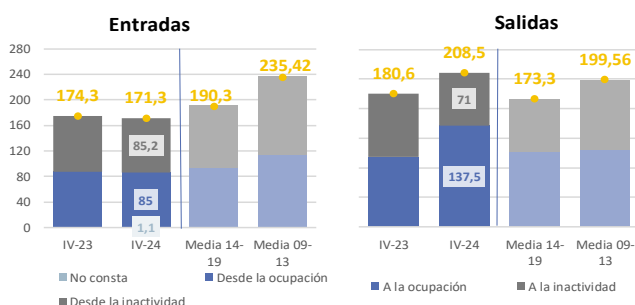
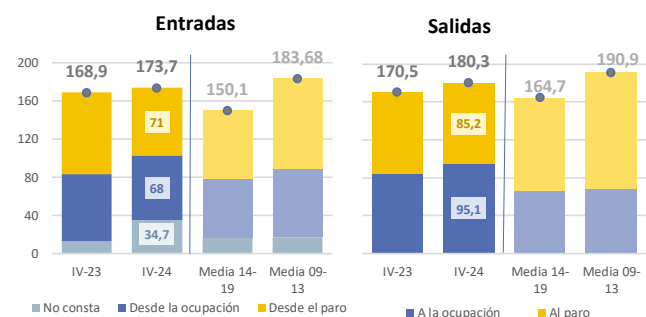


Imagen 9

FLUJOS DE LA INACTIVIDAD EN EL IV TRIMESTRE. EVOLUCIÓN HISTÓRICA

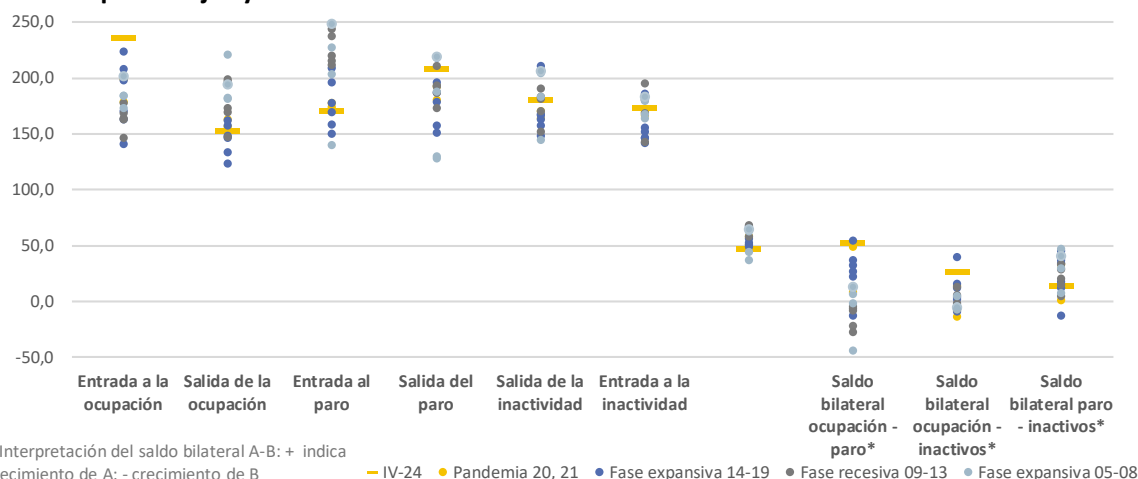


Fuente: EPPA, INE

## C.- Perspectiva histórica de los flujos y los saldos bilaterales.

Imagen 11

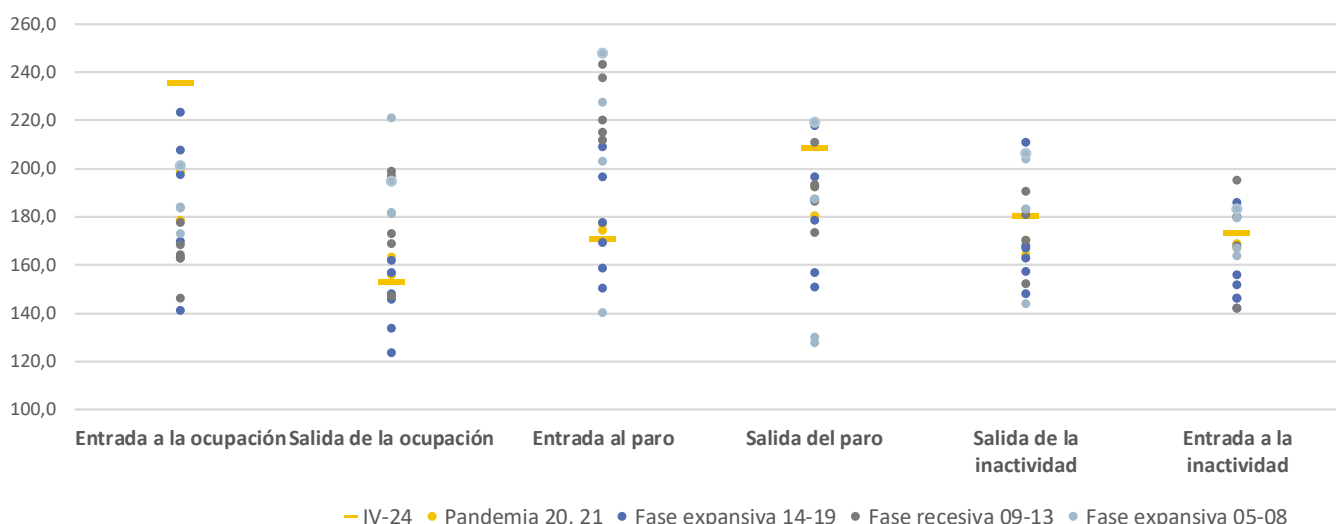
Principales flujos y saldos bilaterales de la EPA en los IV trimestres. Serie histórica 05-24



Fuente: Elaboración propia a partir de datos de la Encuesta de Flujos de la EPA (INE)

Imagen 12

### Principales flujos de la EPA en los IV trimestres. Serie histórica 05-24



Fuente: Elaboración propia a partir de datos de la Encuesta de Flujos de la EPA (INE)

### D.- Cuadre EFPA – EPA. Una perspectiva histórica.

Imagen 13

#### VARIACIÓN TRIMESTRAL DE LA OCUPACIÓN EN EL IV TRIMESTRE. EVOLUCIÓN HISTÓRICA Factores determinantes de la variación trimestral de los flujos (EFPA) y el stock (EPA)

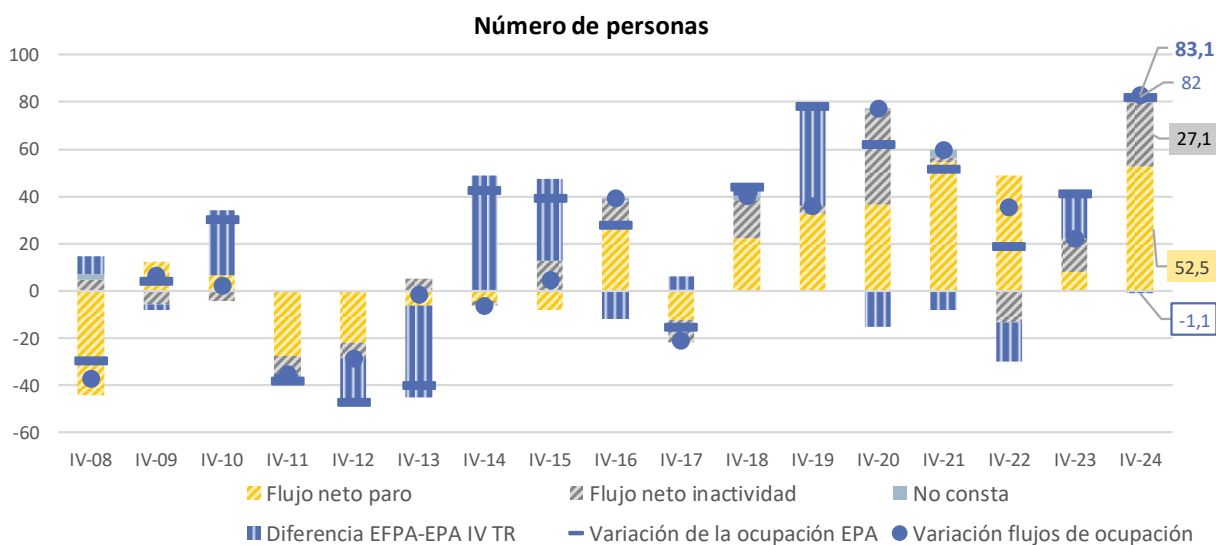


Imagen 14

**VARIACIÓN TRIMESTRAL DEL DESEMPEÑO EN EL IV TRIMESTRE. EVOLUCIÓN HISTÓRICA**  
Factores determinantes de la variación trimestral de los flujos (EFPA) y el stock (EPA)

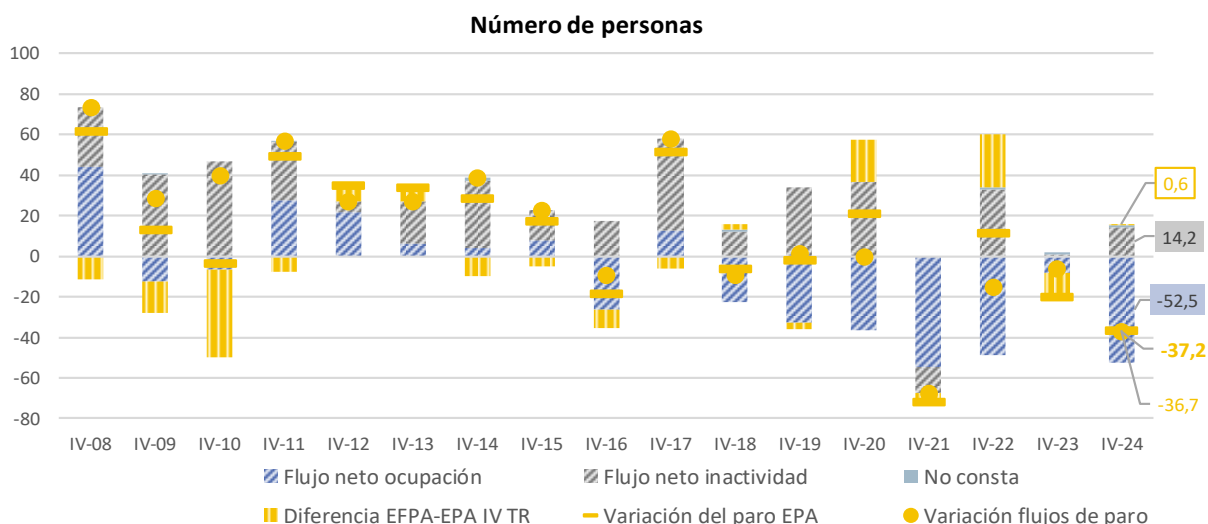
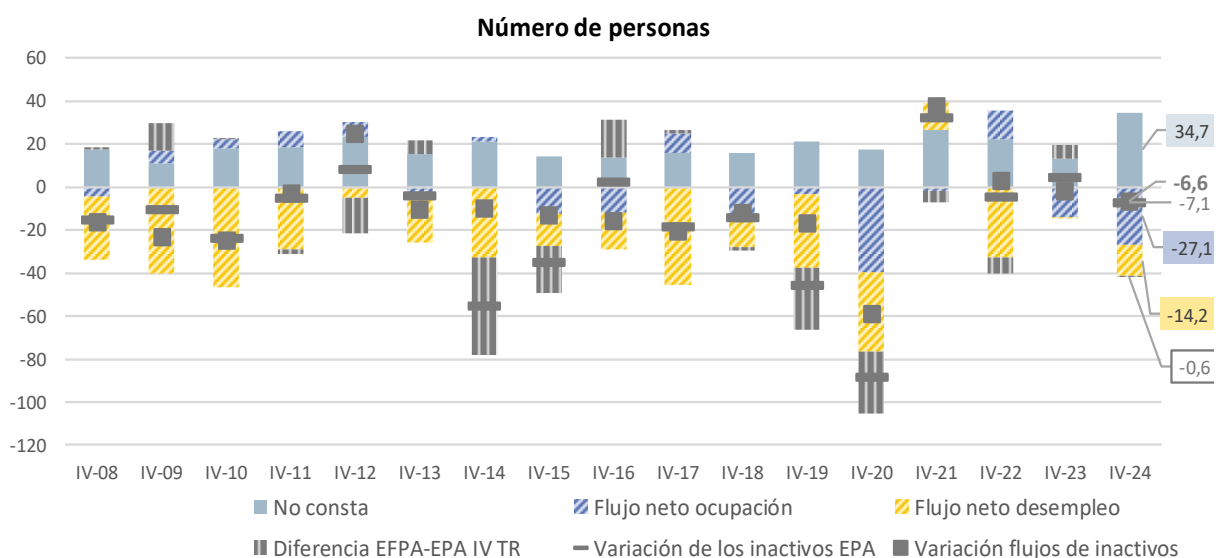


Imagen 15

**VARIACIÓN TRIMESTRAL DE LA INACTIVIDAD EN EL IV TRIMESTRE. EVOLUCIÓN HISTÓRICA**  
Factores determinantes de la variación trimestral de los flujos (EFPA) y el stock (EPA)



Fuente: Elaboración propia a partir de datos de la Encuesta de Flujos de la EPA (INE)