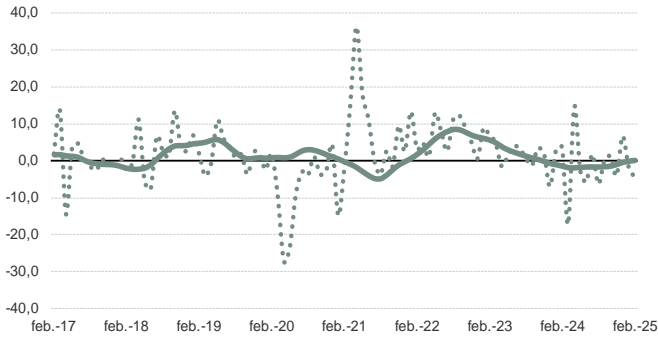


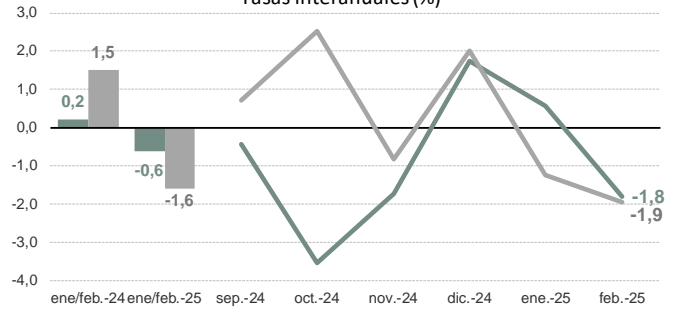
## Índice de Producción Industrial Comunidad de Madrid



Fuente: Elaboración propia a partir de datos INE

- ..... Tasa de variación interanual sobre dato original
- Tasa de variación interanual sobre componente ciclo-tendencia

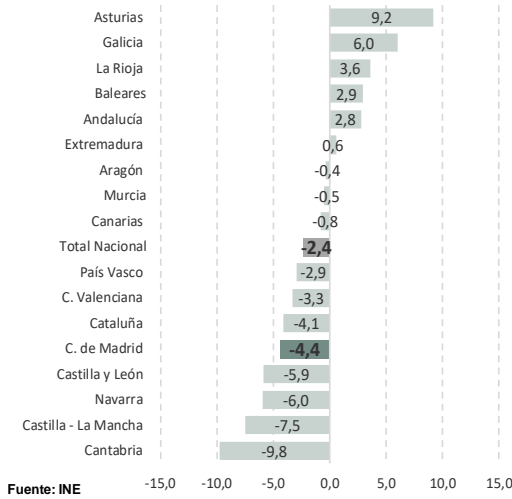
## Índice de Producción Industrial Datos corregidos de estacionalidad y efecto calendario Tasas interanuales (%)



Fuente: Elaboración propia a partir de datos INE

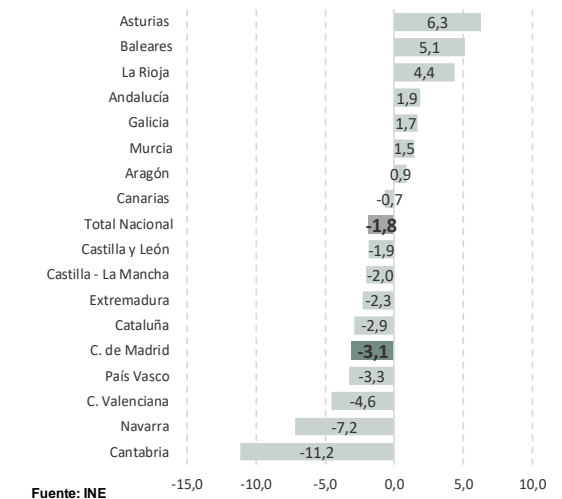
- Tasa interanual de la media de lo que va de año CM
- Tasa interanual de la media de lo que va de año ESP
- Tasa interanual CM
- Tasa interanual ESP

## Índice de Producción Industrial Febrero 2025 Tasas de variación interanual



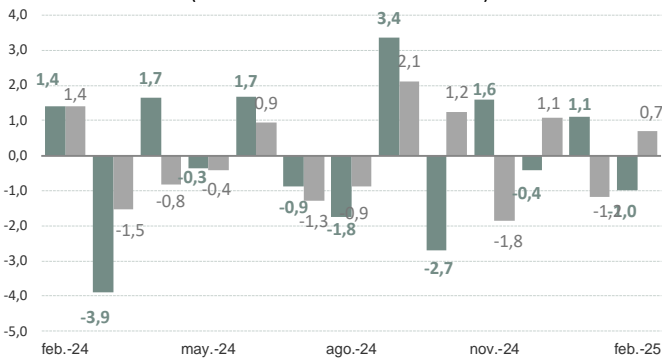
Fuente: INE

## Índice de Producción Industrial Febrero 2025 Tasas de variación interanual de la media de lo que va de año Datos originales



Fuente: INE

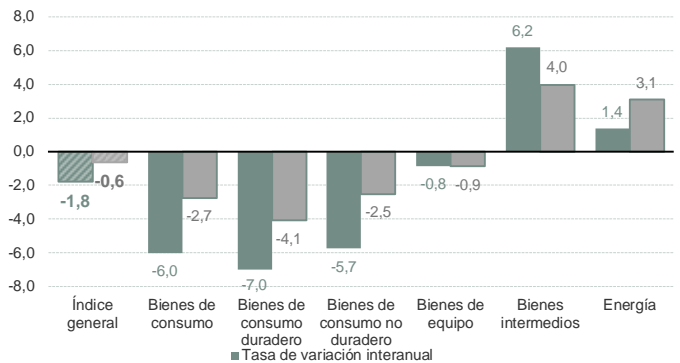
## Índice de producción industrial Datos corregidos de estacionalidad y efecto calendario (Tasa de variación intermensual)



Fuente: C. de Madrid, elaboración propia a partir de datos INE; España, INE.

- Comunidad de Madrid
- España

## IPI por destino económico de los bienes Comunidad de Madrid Datos corregidos de estacionalidad y efecto calendario Febrero 2025

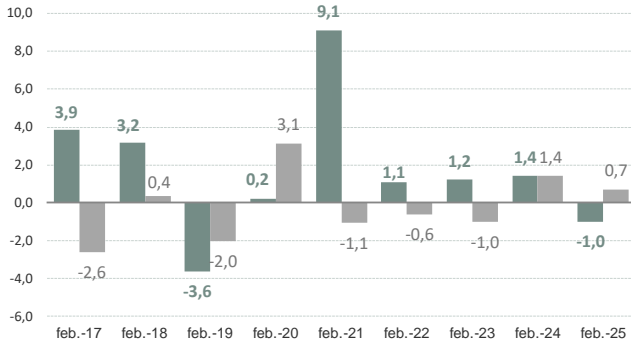


Fuente: Elaboración propia a partir de datos del INE

- Tasa de variación interanual
- Tasa de variación interanual de la media de lo que va de año

## Índice de producción industrial Datos corregidos de estacionalidad y efecto calendario

(Tasa de variación intermensual de los febreros de los nueve últimos años)

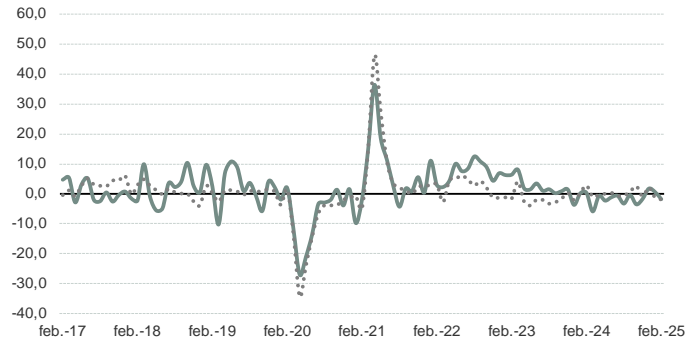


Fuente: C. de Madrid, elaboración propia a partir de datos INE; España, INE.

■ Comunidad de Madrid ■ España

## Índice de producción industrial Datos corregidos de estacionalidad y efecto calendario

(Tasas de variación interanual)



Fuente: Elaboración propia a partir de datos INE

— Comunidad de Madrid ..... España

## ÍNDICE DE PRODUCCIÓN INDUSTRIAL BASE 2021 (DATOS CORREGIDOS DE ESTACIONALIDAD Y EFECTO CALENDARIO)

### COMUNIDAD DE MADRID

INDICE GENERAL	INDICES POR DESTINO ECONÓMICO DE LOS BIENES						
	Bienes de consumo	Bienes de consumo duradero	Bienes de consumo no duradero	Bienes de equipo	Bienes intermedios	Energía	
<b>108,3</b>	<b>105,1</b>	<b>115,5</b>	<b>104,6</b>	<b>115,5</b>	<b>106,0</b>	<b>103,7</b>	
T.V. media acum. ene - feb 2025	-0,6	-2,7	-4,1	-2,5	-0,9	4,0	3,1
TASAS DE VARIACIÓN INTERANUAL							
feb-24	0,3	0,8	-11,0	1,4	-0,1	2,1	-5,3
mar-24	-5,9	-4,7	-21,2	-3,5	-8,9	-3,3	-9,1
abr-24	-0,7	0,0	-26,1	2,4	-2,7	1,3	-1,2
may-24	-2,3	-0,8	-10,5	0,0	-3,4	-4,3	-2,0
jun-24	-1,2	-1,0	-22,9	1,0	0,0	-1,6	-1,0
jul-24	-0,7	-3,0	-23,9	-1,1	0,5	-3,4	4,6
ago-24	-3,3	-4,4	-17,9	-3,5	-0,9	-4,1	-2,9
sep-24	-0,4	-5,7	-8,7	-5,5	1,4	1,8	6,9
oct-24	-3,6	-7,6	-16,3	-7,1	-5,4	1,1	2,8
nov-24	-1,7	-0,5	11,2	-1,3	0,0	-1,8	-7,8
dic-24	1,7	-1,9	-9,2	-1,5	4,5	2,2	-2,8
ene-25	0,6	0,6	-1,2	0,8	-0,9	1,8	4,8
feb-25	-1,8	-6,0	-7,0	-5,7	-0,8	6,2	1,4

Último dato: febrero 2025

T.V. media acum. ene - feb 2025

### ESPAÑA

INDICE GENERAL	INDICES POR DESTINO ECONÓMICO DE LOS BIENES						
	Bienes de consumo	Bienes de consumo duradero	Bienes de consumo no duradero	Bienes de equipo	Bienes intermedios	Energía	
<b>101,2</b>	<b>103,2</b>	<b>105,5</b>	<b>103,2</b>	<b>109,5</b>	<b>94,5</b>	<b>102,1</b>	
T.V. media acum. ene - feb 2025	-1,6	-0,8	1,0	-0,8	-4,7	0,3	0,5
TASAS DE VARIACIÓN INTERANUAL							
feb-24	2,8	5,1	0,0	5,9	3,7	2,3	-0,5
mar-24	-1,1	3,1	-3,1	3,2	-1,4	-2,3	-4,0
abr-24	-0,3	2,4	0,3	3,5	0,9	-0,6	-5,6
may-24	0,0	1,5	-1,3	1,8	-1,6	0,2	-1,7
jun-24	0,3	2,7	-3,4	3,4	-3,5	1,6	-0,2
jul-24	-0,7	0,8	-3,1	1,4	-3,9	1,0	-0,5
ago-24	-0,7	-0,3	3,4	-1,1	-1,7	0,7	-1,2
sep-24	0,7	1,6	0,7	1,8	-1,4	2,4	2,3
oct-24	2,5	2,2	-2,3	2,4	0,1	0,9	1,6
nov-24	-0,8	0,5	1,5	0,1	-4,3	0,1	-1,7
dic-24	2,0	2,8	-3,6	3,2	-1,7	2,9	0,7
ene-25	-1,2	0,6	3,3	0,7	-5,3	1,3	0,6
feb-25	-1,9	-2,3	-1,2	-2,3	-4,0	-0,7	0,5

Fuente: Series Comunidad de Madrid, elaboración propia a partir de datos INE; Series España, INE.