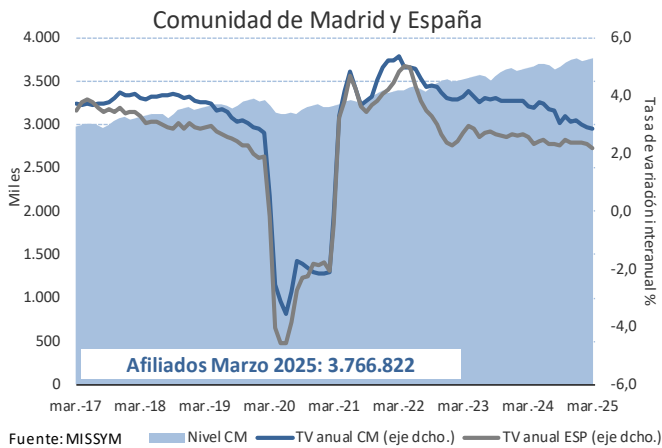
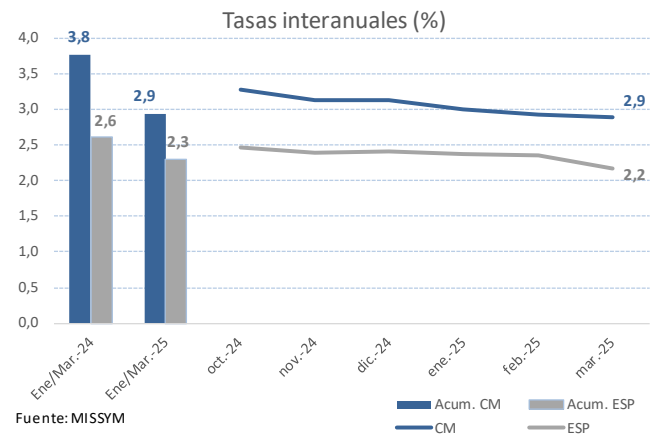


### Afiliación media mensual a la Seguridad Social



### Afiliación media mensual a la Seguridad Social

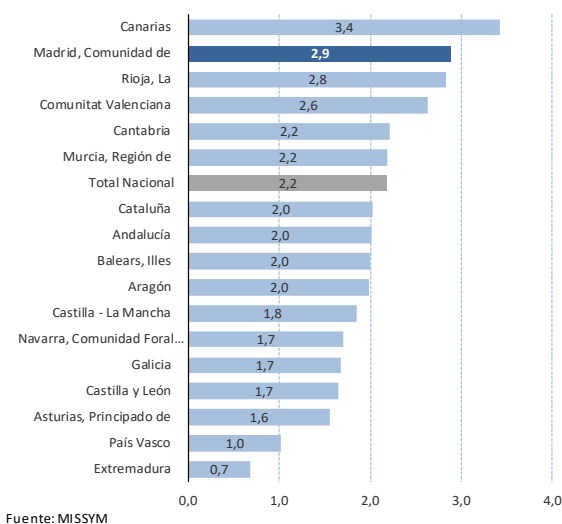


## Claves del mes:

- La afiliación media a la Seguridad Social en la Comunidad de Madrid en el mes de marzo se sitúa en 3.766.822 efectivos, la cifra más alta para un mes de marzo (datos desde 2004) y la segunda de toda la serie, anotando un avance del 0,4% intermensual, propio del carácter estacional del mes de marzo. En términos interanuales crece un 2,9%, idéntica cifra que en febrero. En España, la afiliación media mensual se cifra en 21.357.646, máximo de la serie para un mes de marzo, ganando un 0,8% intermensual; en interanual crece un 2,2%, dos décimas menos que los cuatro meses anteriores.
- El régimen general, con 3.325.872 inscripciones, vuelve a alcanzar el mayor volumen para un mes de marzo en la región, y el de autónomos, con 437.140 afiliaciones anota el mayor registro de toda la serie, experimentando ambos, subidas estacionales mensuales, del 0,4% en ambos casos.
- En comparativa interanual, el régimen general avanza un 3,0%. *Transporte y almacenamiento*, y *Admón. pública, defensa y SS* son las secciones más dinámicas y, teniendo en cuenta su peso, las que más contribuyen al incremento de este régimen. Por su parte, en el régimen de autónomos, el avance interanual es del 2,3%. *Educación e Información y Comunicaciones* son las secciones que más crecen, si bien, atendiendo a las que más contribuyen, *Actividades profesionales, científicas y técnicas* encabeza este ranking, seguida por *Información y comunicaciones, Actividades artísticas y Construcción*.
- La Comunidad de Madrid sigue siendo el segundo mayor mercado laboral nacional y nuevamente destaca, en marzo, como la región con mayor aumento interanual de la afiliación en valores absolutos, siendo también la que presenta el ritmo de avance más dinámico, solo superada por Canarias.

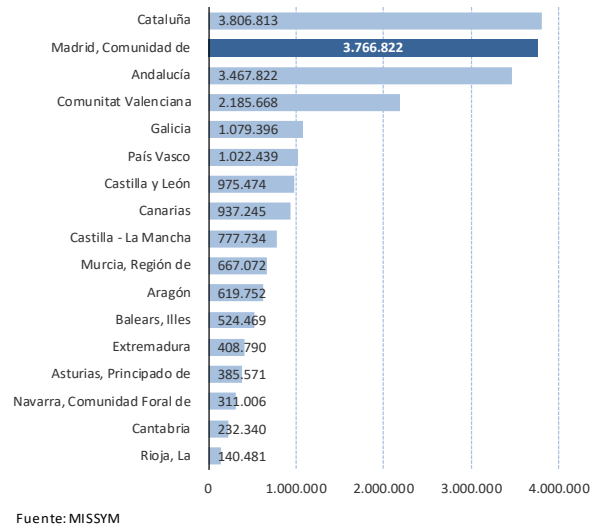
### Afiliación media mensual a la Seguridad Social

Tasa de variación interanual de marzo 2025 (%)



### Afiliación media mensual a la Seguridad Social

Marzo 2025



### Afiliación a la Seguridad Social total

**La Comunidad de Madrid alcanza el segundo máximo volumen de afiliación de toda la serie, avanzando un 2,9% interanual.**

En marzo la afiliación media mensual total a la Seguridad Social en la Comunidad de Madrid alcanza los 3.766.822 cotizantes, el mayor volumen para este mes y el segundo más alto de toda la serie histórica (datos desde 2004), avanzando un 0,4% intermensual. Respecto a marzo de 2024 suma 105.902 afiliados, a un ritmo del 2,9%, idéntica cifra que en febrero. En España la afiliación se cifra en 21.357.646 trabajadores y marca un máximo histórico para un mes de marzo; respecto al mes anterior experimenta una subida de 161.492 cotizantes; en relación con el año anterior, aumenta en 419.549 trabajadores, creciendo un 2,2% interanual, dos décimas menos que los cuatro meses anteriores. Nuevamente el ritmo de creación de empleo en la región es más dinámico que en el conjunto nacional, con un diferencial de crecimiento interanual de siete décimas.

**Se mantiene el comportamiento estacional de los meses de marzo**

En cuanto a la estacionalidad, marzo es un mes de habitual aumento de la afiliación en la Comunidad de Madrid, en este caso del 0,4%; dicho incremento en 2025, es igual al del promedio de los marzos 10 años anteriores a la pandemia y ligeramente superior a los marzos de la serie histórica (0,3%).

**Evolución similar por sexos, algo mejor entre los hombres en tasa interanual.**

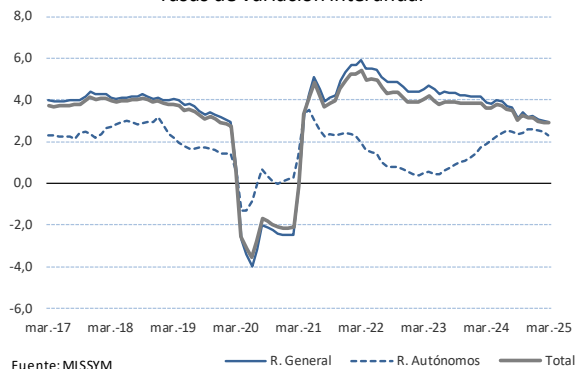
Por sexos, la afiliación alcanza máximos históricos de la serie en hombres y mujeres para un mes de marzo. Respecto a febrero, se experimentan aumentos similares en ambos sexos, algo más dinámico entre las mujeres, un 0,5% por un 0,4%. En términos interanuales se anotan, asimismo, incrementos en ambos sexos, aunque resulta más elevado entre los hombres, del 3,0%, resultando del 2,7% para las mujeres.

**Madrid en marzo segunda región más dinámica en creación interanual de empleo, solo por detrás de Canarias.**

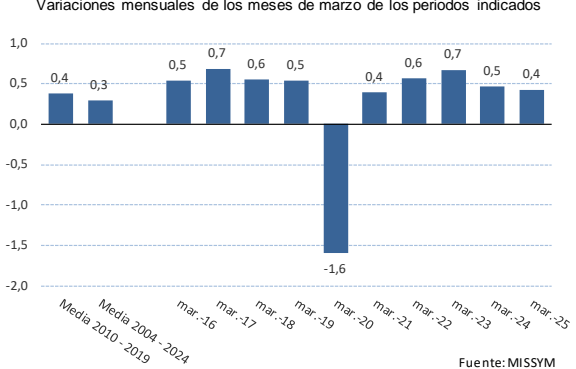
En marzo, Madrid es la segunda comunidad en número de afiliaciones, concentrando el 17,6% del total nacional. En este mes todas las CC.AA. experimentan avances interanuales, que oscilan entre el 3,4% de Canarias y el 0,7% de Extremadura. Así, Madrid se posiciona en marzo como la segunda comunidad autónoma más dinámica y un mes más, lidera el incremento interanual en términos absolutos.

Buen primer trimestre del año para la afiliación madrileña que se sitúa como la segunda región en cuanto a número total de afiliaciones en el promedio enero-marzo, liderando el ranking de crecimiento interanual en términos absolutos y erigiéndose como la segunda región con mayor tasa de variación interanual, solo por detrás de Canarias.

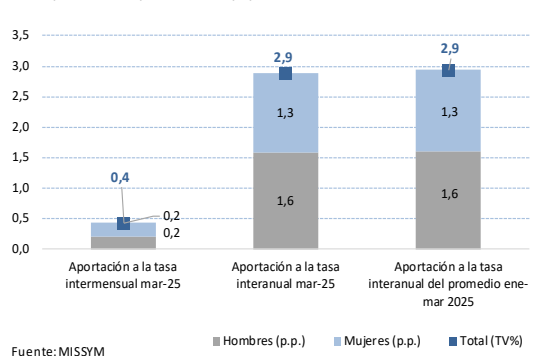
**Afiliación a la Seguridad Social Comunidad de Madrid**  
Tasas de variación interanual



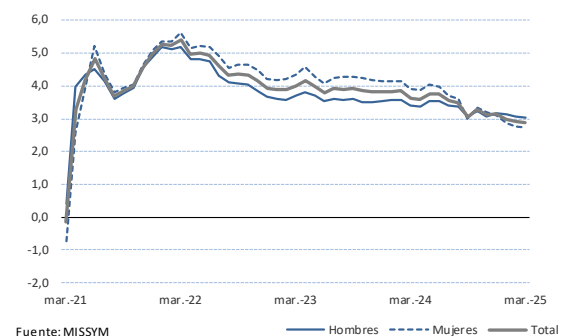
**Afiliación a la Seguridad Social Comunidad de Madrid**  
Variaciones mensuales de los meses de marzo de los periodos indicados



**Afiliación a la Seguridad Social Comunidad de Madrid**  
Aportación por sexos (p.p.) a las tasas de variación (%)



**Afiliación a la Seguridad Social Comunidad de Madrid**  
Tasas de variación interanual



**Afiliación a la Seguridad Social. Régimen general.**

**Se completa un buen primer trimestre del año para la afiliación en el régimen general que también alcanza el mayor valor para un mes de marzo.**

**Destacan las contribuciones al crecimiento interanual de Transportes y almacenamiento y Administración pública y defensa.**

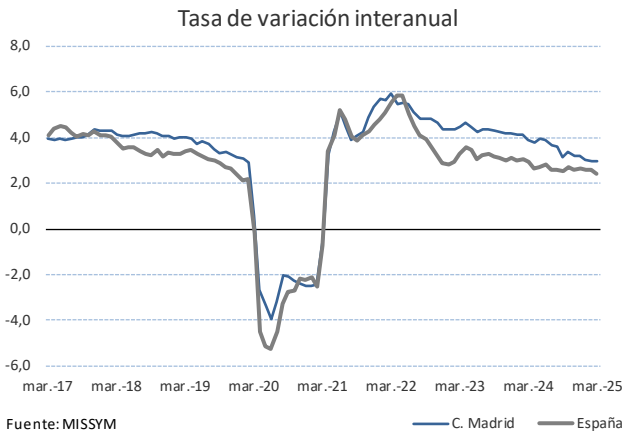
**Cinco secciones concentran cerca del 60% del avance de la afiliación al régimen general.**

El régimen general, que incluye dos regímenes especiales, el especial de empleados del hogar y el especial agrario, concentra en enero el 88,3% del total de las afiliaciones de la región, determinando, por lo tanto, la evolución de la afiliación total. Su número de cotizantes, marca el máximo para un mes de marzo de la serie histórica, mostrando un crecimiento del 0,4% respecto a febrero, con 3.325.872 trabajadores. En relación al mismo mes de 2024 crece un 3,0%, idéntica tasa que en febrero. En España, las afiliaciones en el régimen general suponen el 83,8% de la afiliación total y sus efectivos, 17.907.180, crecen un 0,8% respecto a los cotizantes del mes anterior. En términos interanuales, crece un 2,4%, dos décimas menos que el incremento experimentado en los cuatro meses anteriores.

El comportamiento interanual por sectores y secciones de actividad de este régimen en la región (excluidos los sistemas especiales agrario y de empleados del hogar) muestra aumentos de la afiliación en los grandes sectores: la agricultura un 1,8%, la industria un 2,9%, la construcción un 1,3% y un 3,5% los servicios. Dentro del sector terciario, las 6 secciones de mayor peso y que aglutinan el 58,8% del total de las afiliaciones aportan 1,6 p.p. al crecimiento de este régimen, entre las que destacan los aumentos de *Actividades profesionales científicas y técnicas*, 4,2% y *Educación*, 3,9%; fuera de este grupo hay que destacar el dinamismo de *Transporte y almacenamiento*, 8,7% y *Administración pública, defensa y SS*, 6,5%; la única sección del sector terciario que no experimentó crecimiento, es *Resto de servicios*, cayendo un 0,1% interanual.

Las repercusiones más determinantes en el aumento interanual del régimen general son las de *Transportes y Almacenamiento* y *Administración pública y defensa*, con 0,5 p.p. cada una, seguidas de *Actividades profesionales científicas y técnicas*, con 0,4 p.p. y un grupo de dos secciones (*Comercio y reparación de vehículos* y *Educación*) con 0,3 p.p.; juntas totalizan una contribución de 2,0 p.p., que representan el 59,3% del crecimiento interanual de este régimen.

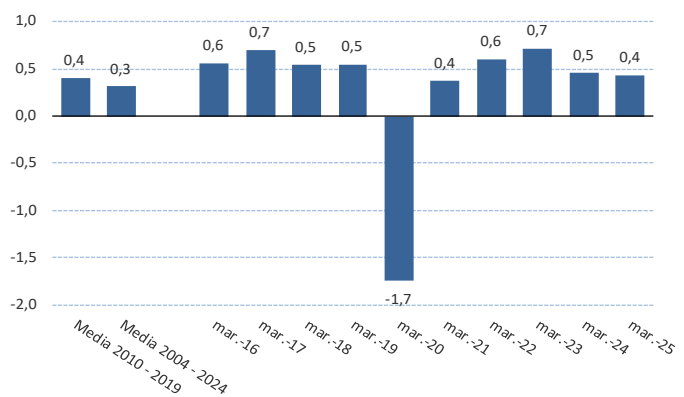
**Afiliación a la Seguridad Social Régimen general**



Fuente: MISSYM

**Afiliación Régimen General Comunidad de Madrid**

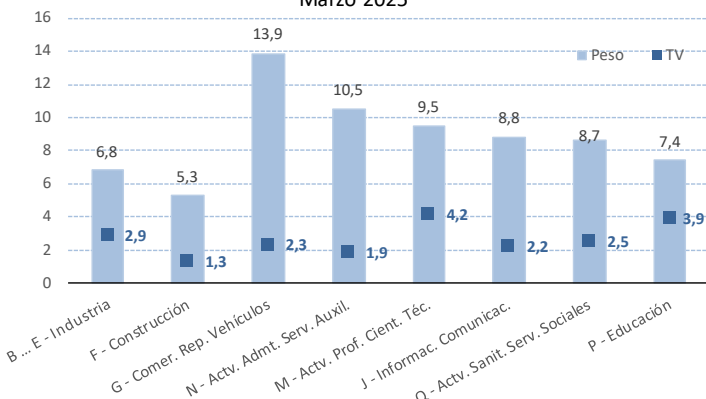
Variaciones mensuales de los meses de marzo de los periodos indicados



Fuente: MISSYM

**Afiliación Régimen General\* por secciones Comunidad de Madrid**

Marzo 2025



Secciones de industria, construcción y las 6 de servicios con mayor peso en el periodo.

\*Sin Sistema especial agrario ni Sistema especial empleados hogar.

Fuente: MISSYM

**Afiliación en el Régimen General (sin SEA ni SEEH) por secciones Comunidad de Madrid**

Comunidad de Madrid					
Marzo 2025					
Secciones CNAE 2009	Nivel	Peso (%)	TVA (%)	Reper. (1)	TVA acum. (%)
A - Agric. Gana. Silv. Y Pesca	2.498	0,1	1,8	0,0	2,9
B... E - Industria	219.835	6,8	2,9	0,2	2,9
F - Construcción	170.374	5,3	1,3	0,1	1,6
G - Comer. Rep. Vehículos	447.951	13,9	2,3	0,3	2,3
H - Transptes. Almacena.	189.383	5,9	8,7	0,5	8,7
I - Hostelería	215.608	6,7	2,7	0,2	3,0
J - Informac. Comunicac.	285.745	8,8	2,2	0,2	2,3
K - Act. Financ. y Seguros	125.993	3,9	3,3	0,1	3,3
L - Act. Inmobiliarias	30.280	0,9	5,3	0,0	5,1
M - Actv. Prof. Cient. Téc.	307.444	9,5	4,2	0,4	4,0
N - Actv. Admt. Serv. Auxil.	339.258	10,5	1,9	0,2	1,7
O - Admón Púb. Defen., S.S.	239.571	7,4	6,5	0,5	6,6
P - Educación	239.598	7,4	3,9	0,3	3,8
Q - Actv. Sanit. Serv. Sociales	279.717	8,7	2,5	0,2	2,8
R - Actv. Artis. Rec. y Entr.	58.281	1,8	6,0	0,1	6,0
S... U - Resto Servicios	77.322	2,4	-0,1	0,0	-0,1
<b>Total servicios</b>	<b>2.836.150</b>	<b>87,8</b>	<b>3,5</b>	<b>3,0</b>	<b>3,5</b>
<b>Total</b>	<b>3.228.857</b>	<b>100,0</b>	<b>3,3</b>	<b>3,3</b>	<b>3,3</b>

(1) La repercusión es la aportación de cada sección al crecimiento total

SEA: Sistema especial agrario. SEEH: Sistema especial empleados hogar

Fuente: Ministerio de Inclusión, Seguridad Social y Migraciones.

**Afiliación a la Seguridad Social. Régimen de autónomos.**

**El régimen de autónomos en la región se sitúa en máximos históricos de toda la serie en el mes de marzo.**

**La afiliación femenina continúa siendo más dinámica que la masculina, con casi 20.000 autónomas más ahora que en marzo de 2019.**

**Este mes, Actividades profesionales científicas y técnicas es, de nuevo, la sección con mayor aportación al crecimiento interanual del régimen de trabajadores autónomos.**

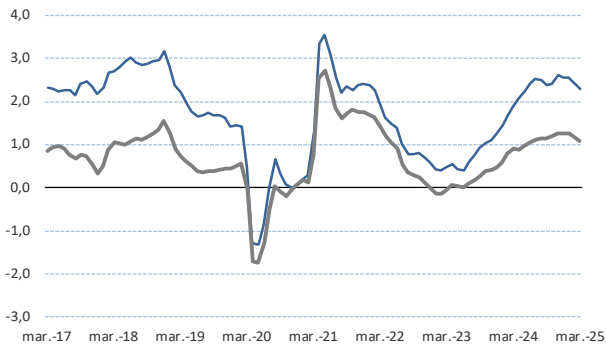
El régimen de autónomos en marzo alcanza los 437.140 cotizantes, máximo histórico de la serie, incrementándose en 1.697 efectivos respecto al mes de febrero, un 0,4%, subida en línea con el patrón estacional de la serie. La tasa interanual se sitúa en un 2,3%, dos décimas menos que el mes pasado, contabilizándose 9.862 inscripciones más que en el mismo mes de 2024. En España la cifra de autónomos en marzo es de 3.389.248 trabajadores, 12.102 más que el mes anterior. La tasa interanual se sitúa en el 1,1%, una décima menos que la del mes anterior.

En la Comunidad de Madrid, el régimen de autónomos es mayoritariamente masculino, con el 62,7% del total. Este mes, en términos intermensuales se observan aumentos en ambos sexos (0,3% los hombres y 0,5% las mujeres). En términos interanuales también se observa un mayor dinamismo de la afiliación femenina, que se incrementa en marzo un 3,3%, frente a la masculina que aumenta un 1,7%. De hecho, el número de mujeres autónomas se ha incrementado a un ritmo superior al de los hombres en los últimos años, resultando un 13,9% superior al de marzo de 2019 (19.881 personas), frente a un aumento del colectivo masculino en este régimen del 5,9% (15.163).

Los cuatro grandes sectores anotan avances en este régimen: 2,4% en servicios, 2,3% en construcción, 3,1% en agricultura y, de forma mucho más modesta, 0,5% en industria. Entre las 6 secciones terciarias con mayor peso, con el 61,6% del total de afiliación, destaca el crecimiento de: *Actividades profesionales científicas y técnicas*, 4,4%, *Transporte y almacenamiento*, 2,6% y *Administración Pública y Defensa*, 2,4%. Fuera de este grupo, destacan los avances de *Educación*, 10,0%, *Información y comunicaciones*, 6,7% y *Actividades inmobiliarias*, 4,9%; las mayores contribuciones al incremento interanual de efectivos en este régimen las realizan este mes: *Actividades profesionales científicas y técnicas*, 0,7 p.p. seguida de un grupo de tres secciones (*Información y comunicaciones*, *Actividades artísticas, recreativas y entretenimiento* y *Construcción*, que aportan 0,3 p.p. cada una.

**Afiliación a la Seguridad Social Régimen de Autónomos**

Tasas de variación interanual

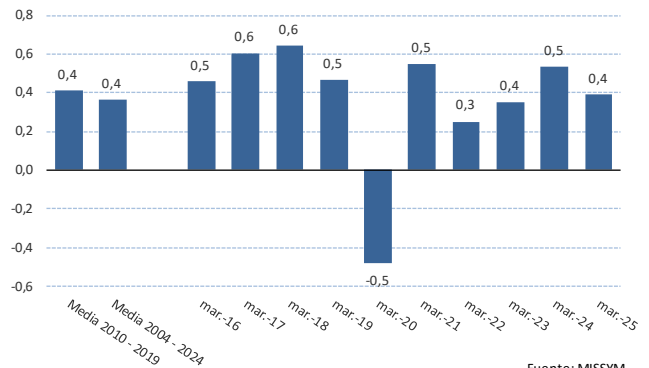


Fuente: MISSYM

— C. Madrid — España

**Afiliación Régimen Autónomos Comunidad de Madrid**

Variaciones mensuales de los meses de marzo de los periodos indicados



Fuente: MISSYM

**Afiliación Régimen Autónomos por secciones Comunidad de Madrid**

Marzo 2025



Secciones de industria, construcción y las 6 de servicios con mayor peso en el periodo.  
Fuente: MISSYM

**Afiliación en el Régimen de Autónomos por secciones Comunidad de Madrid**

Marzo 2025

Secciones CNAE 2009	Nivel	Peso (%)	TVA (%)	Reper. (1)	TVA acum. (%)
A - Agríc. Gana. Silv. Y Pesca	2.819	0,6	3,1	0,0	3,0
B ... E - Industria	16.751	3,8	0,5	0,0	0,6
F - Construcción	50.008	11,4	2,3	0,3	2,4
G - Comer. Rep. Vehículos	81.940	18,7	-0,5	-0,1	-0,3
H - Transptes. Almacena.	35.968	8,2	2,6	0,2	2,9
I - Hostelería	27.794	6,4	0,6	0,0	0,7
J - Informac. Comunicac.	20.054	4,6	6,7	0,3	6,8
K - Act. Financ. y Seguros	8.916	2,0	2,2	0,0	2,0
L - Act. Inmobiliarias	10.691	2,4	4,9	0,1	5,2
M - Actv. Prof. Cient. Téc.	66.310	15,2	4,4	0,7	4,5
N - Actv. Admt. Serv. Auxil.	26.549	6,1	1,5	0,1	1,5
O - Admón Púb. Defen., S.S.	30.787	7,0	2,4	0,2	2,6
P - Educación	228	0,1	10,0	0,0	8,5
Q - Actv. Sanit. Serv. Sociales	18.036	4,1	3,1	0,1	3,0
R - Actv. Artis. Rec. y Entr.	25.440	5,8	4,7	0,3	4,7
S ... U - Resto Servicios	14.849	3,4	2,3	0,1	2,3
Total servicios	367.562	84,1	2,4	2,0	2,5
Total	437.140	100,0	2,3	2,3	2,4

(1) La repercusión es la aportación de cada sección al crecimiento total

Fuente: Ministerio de Inclusión, Seguridad Social y Migraciones.

AFILIACIÓN A LA SEGURIDAD SOCIAL (Datos medios mensuales)												
MARZO 2025												
	COMUNIDAD DE MADRID						ESPAÑA					
	AFILIACIÓN TOTAL			R. GENERAL		R. AUTÓNOMOS	AFILIACIÓN TOTAL			R. GENERAL		R. AUTÓNOMOS
	Total	Hombres	Mujeres	Total	SEEH		Total	Hombres	Mujeres	Total	SEEH	
<b>MEDIAS ANUALES (*)</b>												
2022	3.430.111	1.797.499	1.632.604	3.008.953	101.473	417.426	20.107.668	10.681.525	9.426.104	16.712.962	376.021	3.330.579
2023	3.564.354	1.862.335	1.702.011	3.140.247	102.670	420.341	20.642.597	10.921.840	9.720.711	17.243.468	376.123	3.335.211
2024	3.689.236	1.924.882	1.764.344	3.255.674	99.714	429.701	21.147.912	11.152.180	9.995.687	17.715.477	364.342	3.369.478
<b>TASAS SOBRE MEDIAS ANUALES</b>												
2022	4,7	4,5	4,9	5,2	-1,4	1,3	3,9	3,3	4,5	4,5	-1,8	0,8
2023	3,9	3,6	4,3	4,4	1,2	0,7	2,7	2,2	3,1	3,2	0,0	0,1
2024	3,5	3,4	3,7	3,7	-2,9	2,2	2,4	2,1	2,8	2,7	-3,1	1,0
<b>MEDIAS ENERO-MARZO (*)</b>												
2023	3.512.721	1.832.626	1.680.088	3.090.857	102.467	418.274	20.209.306	10.700.075	9.509.188	16.834.814	377.484	3.313.630
2024	3.645.369	1.897.016	1.748.342	3.216.384	102.314	425.266	20.738.370	10.931.772	9.806.550	17.339.360	371.633	3.339.295
2025	3.752.531	1.955.564	1.796.958	3.313.127	95.128	435.615	21.216.538	11.177.416	10.039.080	17.778.743	349.995	3.378.448
<b>TASAS SOBRE MEDIAS ENERO-MARZO</b>												
2023	3,9	3,6	4,2	4,4	0,4	0,4	2,5	2,1	2,9	3,0	-0,3	-0,1
2024	3,8	3,5	4,1	4,1	-0,1	1,7	2,6	2,2	3,1	3,0	-1,6	0,8
2025	2,9	3,1	2,8	3,0	-7,0	2,4	2,3	2,2	2,4	2,5	-5,8	1,2
<b>DATOS EN NIVELES</b>												
mar-24	3.660.920	1.904.719	1.756.190	3.229.910	102.419	427.279	20.901.967	11.005.792	9.896.124	17.487.631	372.291	3.352.950
abr-24	3.675.558	1.911.541	1.764.006	3.243.194	102.083	428.595	21.101.505	11.102.198	9.999.256	17.673.517	371.538	3.364.938
may-24	3.698.453	1.923.803	1.774.639	3.264.496	101.484	430.103	21.321.794	11.216.551	10.105.192	17.880.204	370.247	3.377.222
jun-24	3.706.635	1.934.629	1.771.995	3.271.169	100.667	431.475	21.392.889	11.279.339	10.113.506	17.940.339	367.900	3.386.432
jul-24	3.681.104	1.935.187	1.745.906	3.247.438	99.156	429.649	21.383.106	11.331.913	10.051.152	17.933.773	363.438	3.381.485
ago-24	3.640.489	1.916.651	1.723.829	3.209.238	98.029	427.213	21.189.402	11.236.975	9.952.386	17.750.906	360.077	3.371.350
sep-24	3.674.230	1.924.026	1.750.194	3.240.596	97.423	429.622	21.198.206	11.196.324	10.001.840	17.756.216	357.356	3.377.081
oct-24	3.727.091	1.942.241	1.784.840	3.290.489	97.231	432.706	21.332.513	11.223.710	10.108.764	17.885.028	356.797	3.384.917
nov-24	3.756.986	1.955.728	1.801.248	3.318.125	97.062	435.040	21.302.463	11.215.097	10.087.321	17.855.782	355.890	3.385.663
dic-24	3.774.184	1.963.733	1.810.442	3.334.194	96.487	436.209	21.337.962	11.228.738	10.109.179	17.891.873	353.959	3.386.765
ene-25	3.740.014	1.948.822	1.791.183	3.301.987	95.334	434.263	21.095.814	11.119.925	9.975.847	17.669.187	350.411	3.368.950
feb.-25	3.750.758	1.955.078	1.795.670	3.311.521	95.055	435.443	21.196.154	11.171.756	10.024.356	17.759.863	349.895	3.377.146
mar-25	<b>3.766.822</b>	<b>1.962.792</b>	<b>1.804.020</b>	<b>3.325.872</b>	<b>94.995</b>	<b>437.140</b>	<b>21.357.646</b>	<b>11.240.567</b>	<b>10.117.036</b>	<b>17.907.180</b>	<b>349.681</b>	<b>3.389.248</b>
<b>TASAS DE VARIACIÓN INTERMENSUAL</b>												
mar-24	0,5	0,4	0,5	0,5	0,0	0,5	0,9	0,8	1,1	1,0	0,1	0,5
abr-24	0,4	0,4	0,4	0,4	-0,3	0,3	1,0	0,9	1,0	1,1	-0,2	0,4
may-24	0,6	0,6	0,6	0,7	-0,6	0,4	1,0	1,0	1,1	1,2	-0,3	0,4
jun-24	0,2	0,6	-0,1	0,2	-0,8	0,3	0,3	0,6	0,1	0,3	-0,6	0,3
jul-24	-0,7	0,0	-1,5	-0,7	-1,5	-0,4	0,0	0,5	-0,6	0,0	-1,2	-0,1
ago-24	-1,1	-1,0	-1,3	-1,2	-1,1	-0,6	-0,9	-0,8	-1,0	-1,0	-0,9	-0,3
sep-24	0,9	0,4	1,5	1,0	-0,6	0,6	0,0	-0,4	0,5	0,0	-0,8	0,2
oct-24	1,4	0,9	2,0	1,5	-0,2	0,7	0,6	0,2	1,1	0,7	-0,2	0,2
nov-24	0,8	0,7	0,9	0,8	-0,2	0,5	-0,1	-0,1	-0,2	-0,2	-0,3	0,0
dic-24	0,5	0,4	0,5	0,5	-0,6	0,3	0,2	0,1	0,2	0,2	-0,5	0,0
ene-25	-0,9	-0,8	-1,1	-1,0	-1,2	-0,4	-1,1	-1,0	-1,3	-1,2	-1,0	-0,5
feb.-25	0,3	0,3	0,3	0,3	-0,3	0,3	0,5	0,5	0,5	0,5	-0,1	0,2
mar-25	<b>0,4</b>	<b>0,4</b>	<b>0,5</b>	<b>0,4</b>	<b>-0,1</b>	<b>0,4</b>	<b>0,8</b>	<b>0,6</b>	<b>0,9</b>	<b>0,8</b>	<b>-0,1</b>	<b>0,4</b>
<b>TASAS DE VARIACIÓN INTERANUAL</b>												
mar-24	3,6	3,4	3,9	3,9	-0,7	1,9	2,6	2,1	3,1	2,9	-1,9	0,9
abr-24	3,6	3,4	3,9	3,8	-1,7	2,1	2,4	2,0	2,8	2,7	-2,4	0,9
may-24	3,8	3,5	4,0	4,0	-2,7	2,2	2,4	2,0	2,9	2,7	-2,9	1,0
jun-24	3,7	3,5	4,0	3,9	-3,3	2,4	2,5	2,1	2,9	2,8	-3,3	1,0
jul-24	3,6	3,4	3,7	3,7	-3,7	2,5	2,4	2,0	2,7	2,6	-3,6	1,1
ago-24	3,5	3,4	3,6	3,6	-3,8	2,5	2,3	2,0	2,7	2,6	-3,7	1,1
sep-24	3,0	3,1	3,0	3,1	-4,0	2,4	2,3	2,0	2,6	2,5	-3,8	1,1
oct-24	3,3	3,2	3,3	3,4	-4,4	2,4	2,5	2,2	2,8	2,7	-4,0	1,2
nov-24	3,1	3,1	3,2	3,2	-5,0	2,6	2,4	2,2	2,6	2,6	-4,4	1,3
dic-24	3,1	3,2	3,1	3,2	-5,7	2,6	2,4	2,3	2,6	2,6	-4,9	1,3
ene-25	3,0	3,1	2,8	3,1	-6,6	2,5	2,4	2,3	2,5	2,6	-5,5	1,2
feb.-25	2,9	3,1	2,8	3,0	-7,2	2,5	2,4	2,3	2,4	2,6	-5,9	1,2
mar-25	<b>2,9</b>	<b>3,0</b>	<b>2,7</b>	<b>3,0</b>	<b>-7,2</b>	<b>2,3</b>	<b>2,2</b>	<b>2,1</b>	<b>2,2</b>	<b>2,4</b>	<b>-6,1</b>	<b>1,1</b>

(\*) Las medias anuales y las medias acumuladas anuales están calculadas sobre datos medios mensuales.

Serías disponibles: afiliación total desde ene 2004. Afiliación total por sexos y régimen general y autónomos por secciones de actividad desde ene 2009. Régimen general y autónomos por sexos desde ene 2017.

Fuente: Ministerio de Inclusión, Seguridad Social y Migraciones.



<b>RANKING REGIONAL DE AFILIACIÓN SEGURIDAD SOCIAL MARZO 2025</b>					
<b>AFILIADOS TOTALES (Nº de personas)</b>		<b>AFILIADOS TOTALES (Diferencia interanual)</b>		<b>AFILIADOS TOTALES (Tasa de variación interanual)</b>	
<b>Total Nacional</b>	<b>21.357.646</b>	<b>Total Nacional</b>	<b>455.679</b>	Canarias	3,4
Cataluña	3.806.813	<b>Madrid, Comunidad de</b>	<b>105.902</b>	<b>Madrid, Comunidad de</b>	<b>2,9</b>
<b>Madrid, Comunidad de</b>	<b>3.766.822</b>	Cataluña	75.732	Rioja, La	2,8
Andalucía	3.467.822	Andalucía	68.505	Comunitat Valenciana	2,6
Comunitat Valenciana	2.185.668	Comunitat Valenciana	56.091	Cantabria	2,2
Galicia	1.079.396	Canarias	30.991	Murcia, Región de	2,2
País Vasco	1.022.439	Galicia	17.801	<b>Total Nacional</b>	<b>2,2</b>
Castilla y León	975.474	Castilla y León	15.885	Cataluña	2,0
Canarias	937.245	Murcia, Región de	14.248	Andalucía	2,0
Castilla - La Mancha	777.734	Castilla - La Mancha	14.089	Balears, Illes	2,0
Murcia, Región de	667.072	Aragón	12.093	Aragón	2,0
Aragón	619.752	País Vasco	10.311	Castilla - La Mancha	1,8
Balears, Illes	524.469	Balears, Illes	10.298	Navarra, Comunidad Foral de	1,7
Extremadura	408.790	Asturias, Principado de	5.886	Galicia	1,7
Asturias, Principado de	385.571	Navarra, Comunidad Foral de	5.192	Castilla y León	1,7
Navarra, Comunidad Foral de	311.006	Cantabria	5.032	Asturias, Principado de	1,6
Cantabria	232.340	Rioja, La	3.876	País Vasco	1,0
Rioja, La	140.481	Extremadura	2.755	Extremadura	0,7
<b>PROMEDIO ENERO - MARZO 2025</b>					
<b>AFILIADOS TOTALES (Nº de personas)</b>		<b>AFILIADOS TOTALES (Diferencia interanual)</b>		<b>AFILIADOS TOTALES (Tasa de variación interanual)</b>	
<b>Total Nacional</b>	<b>21.216.538</b>	<b>Total Nacional</b>	<b>478.168</b>	Canarias	3,4
Cataluña	3.778.891	<b>Madrid, Comunidad de</b>	<b>107.162</b>	<b>Madrid, Comunidad de</b>	<b>2,9</b>
<b>Madrid, Comunidad de</b>	<b>3.752.531</b>	Andalucía	84.339	Rioja, La	2,7
Andalucía	3.445.588	Cataluña	77.388	Balears, Illes	2,7
Comunitat Valenciana	2.167.835	Comunitat Valenciana	55.398	Comunitat Valenciana	2,6
Galicia	1.072.811	Canarias	30.710	Andalucía	2,5
País Vasco	1.018.281	Galicia	17.097	Murcia, Región de	2,4
Castilla y León	971.394	Castilla y León	16.529	<b>Total Nacional</b>	<b>2,3</b>
Canarias	934.587	Murcia, Región de	15.557	Cantabria	2,3
Castilla - La Mancha	777.369	Castilla - La Mancha	14.899	Cataluña	2,1
Murcia, Región de	661.402	Balears, Illes	13.272	Castilla - La Mancha	2,0
Aragón	616.440	Aragón	11.259	Aragón	1,9
Balears, Illes	500.292	País Vasco	10.652	Castilla y León	1,7
Extremadura	407.925	Asturias, Principado de	6.455	Asturias, Principado de	1,7
Asturias, Principado de	383.587	Cantabria	5.130	Galicia	1,6
Navarra, Comunidad Foral de	309.185	Navarra, Comunidad Foral de	4.791	Navarra, Comunidad Foral de	1,6
Cantabria	230.370	Rioja, La	3.730	País Vasco	1,1
Rioja, La	139.690	Extremadura	3.015	Extremadura	0,7

Fuente: Ministerio de Inclusión, Seguridad Social y Migraciones.