

2020

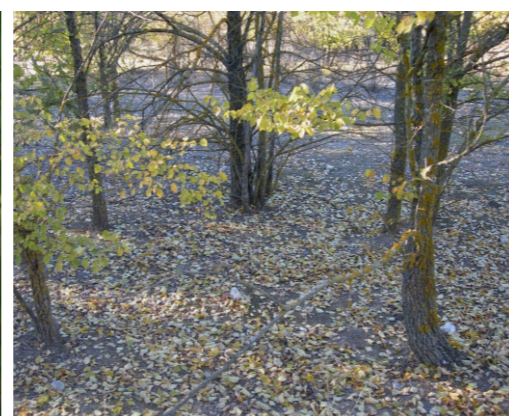
Planta del mes	ENE	FEB	MAR	ABR	MAY	JUN
	JUL	AGO	SEP	OCT	NOV	DIC

Ulmus minor Mill.



PARQUE REGIONAL DEL SURESTE

Diversidad vegetal de riberas



	ENE	FEB	MAR	ABR	MAY	JUN	JUL	AGO	SEP	OCT	NOV	DIC
HOJAS												
FLORES												
FRUTOS												

¿Cómo es?

El olmo común o negrillo, *Ulmus minor*, es un árbol de hasta 30 metros de altura e incluso algo más, aunque lo habitual es que mida entre 15 y 25 m. **Tronco** grueso, recto y elevado, con corteza lisa al principio, de coloración gris-parduzca que luego se resquebraja y adquiere un tono pardo-negruczo. **Sistema radicular** muy potente; la raíz principal es muy fuerte y penetrante pero muere aproximadamente a los 15 o 20 años y se mantiene con fuertes raíces laterales. **Hojas** caducas, simples, alternas, de hasta 8 cm, ovales, desiguales en la base, doblemente dentadas en los bordes, de color verde brillante por el haz y pubescente por el envés. **Flores** desnudas, sin perianto, muy poco vistosas, agrupadas en cimas densas y globosas de hasta 30 unidades; aparecen al comienzo de la primavera, antes que las hojas. **Fruto** en achenio alado o sámara de hasta 20 x 17 mm, orbicular, rodeado de un ala plana de unos 7 mm, lampiño. Aparece en grupos y madura y se disemina antes de que las hojas hayan crecido del todo.

¿Dónde podemos encontrarla?

El olmo común o negrillo es propio de la mayor parte de Europa, salvo los países escandinavos y el norte de Reino Unido e Irlanda; también vive en el norte del Magreb oriental (Argelia y Túnez) y en Asia occidental. Los romanos lo extendieron por todo su imperio y su distribución natural es difícil de precisar. Era abundante en todo el Parque Regional del Sureste, en torno a los ejes de los ríos principales, pero debido a la *grafiosis*, actualmente está muy localizado.

¿Cuál es su hábitat?

Este árbol gusta de humedad en el suelo, prefiriendo suelos ligeros, frescos y profundos. Frecuente en las riberas de ríos o cursos de agua o en su proximidad.

¿Grado de protección?

Esta especie de la familia Ulmaceae no tiene ninguna protección. Antaño era uno de los árboles más frecuentes en nuestro país, pero la "grafiosis", una grave enfermedad provocada por dos hongos, *Ophiostoma ulmi* (Buisman) Nannfeldt y *O. novo-ulmi* Brassier, diseminados por insectos del género *Scolytus*, que afecta en general a los olmos pero sobre todo a esta especie y a *Ulmus glabra*, ha diezariado las poblaciones de olmos en todo el mundo, también en España.

¿Sabías que?

En la antigüedad e incluso actualmente se ha venido empleando para elaborar productos medicinales. Se usa para mitigar los dolores de las articulaciones de manos y pies, siendo también un potente sudorífico.

Cuando era un árbol abundante, su madera se utilizó mucho en la construcción y para hacer carros; también, debido a su gran resistencia, para fabricar piezas de las máquinas que tuvieran que ser sometidas a golpes.

