

PFV PRADO GRIS S.L.
PROGRESIÓN DINÁMICA S.L.
KALIANDA PROMOCIONES S.L.
EL REFUGIO FOTOVOLTAICO S.L.
TRÉBOL DESARROLLOS ESPAÑA S.L.
AULAGA DESARROLLOS ESPAÑA S.L.
DESARROLLOS FOTOVOLTAICOS IBÉRICOS 1 S.L.U.
GRANADO DESARROLLOS FOTOVOLTAICOS ESPAÑA S.L.

LÍNEA AÉREA DE ALTA TENSIÓN SET MÉNTRIDA-SET VILLAVICIOSA PLAN ESPECIAL DE INFRAESTRUCTURAS



CONSEJERÍA DE MEDIO AMBIENTE
Y ORDENACIÓN DEL TERRITORIO

Comunidad de Madrid

BORRADOR DE PLAN



BLOQUE I – DOCUMENTACIÓN INFORMATIVA PLANOS DE INFORMACIÓN



RUEDA Y VEGA ARQUITECTOS
www.ruedavega.com

JUNIO 2022

ÍNDICE

ÍNDICE..... 1

0. PRESENTACIÓN..... 1

1. LISTADO DE PLANOS DE INFORMACIÓN..... 3

0. PRESENTACIÓN

El presente documento contiene los **PLANOS DE INFORMACIÓN** del Plan Especial de la línea aérea de alta tensión entre la subestación SET Colectora “Méntrida” y la subestación de Villaviciosa. La línea entra en la Comunidad de Madrid desde el municipio de Valmojado, provincia de Toledo, y atraviesa los municipios de Villamanta, Navalcarnero, Villaviciosa de Odón y Móstoles. Dentro del territorio de la Comunidad de Madrid, esta línea comparte trazado a lo largo de 17.433 metros, con la línea de evacuación que va desde la SET Méntrida a la SET de Boadilla del Monte y que es objeto de otro Plan Especial.

Ha sido redactado por encargo de **AULAGA DESARROLLOS ESPAÑA S.L.**, **PROGRESIÓN DINÁMICA S.L.**, **GRANADO DESARROLLOS FOTOVOLTAICOS ESPAÑA S.L.**, **TRÉBOL DESARROLLOS ESPAÑA S.L.**, **EL REFUGIO FOTOVOLTAICO S.L.**, **PFV PRADO GRIS S.L.**, **DESARROLLOS FOTOVOLTAICOS IBÉRICOS 1 S.L.U.** y **KALIANDA PROMOCIONES S.L.**, promotoras todas ellas del proyecto de la infraestructura eléctrica mencionada, quienes encargaron los trabajos técnicos correspondientes al estudio de arquitectura y urbanismo **RUEDA Y VEGA ASOCIADOS SLP.**

Firma el presente documento el técnico responsable de su redacción, en representación de **RUEDA Y VEGA ASOCIADOS SLP.**



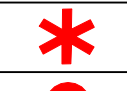

Madrid, junio de 2022.



Jesús Mª Rueda Colinas
Arquitecto Colegiado en el COAM nº 8636

1. LISTADO DE PLANOS DE INFORMACIÓN

PI-1	Situación	E: 1/35.000
PI-2	Planeamiento urbanístico	E: 1/35.000
PI-3.1a	Afecciones territoriales - 1	E: 1/20.000
PI-3.1b	Afecciones territoriales - 1	E: 1/20.000
PI-3.2a	Afecciones territoriales - 2	E: 1/20.000
PI-3.2b	Afecciones territoriales - 2	E: 1/20.000

ELEMENTOS DE LA RED	
	LÍNEA ELÉCTRICA DE EVACUACIÓN - TRAMO AÉREO
	LÍNEA ELÉCTRICA DE EVACUACIÓN - TRAMO SUBTERRÁNEO
	SUBSTACIÓN ELÉCTRICA
	RECINTO DE MEDIDA



PI-1

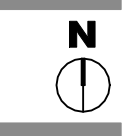
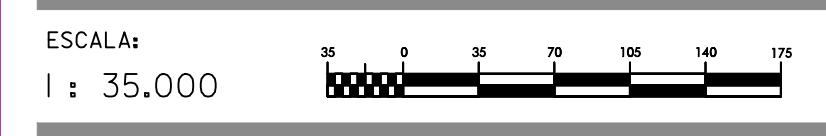
PI-1

LÍNEA AÉREA ELÉCTRICA DE EVACUACIÓN DE ALTA TENSIÓN
SET COLECTORA "MÉNTRIDA" - SET "VILLAVICIOSA"
 PLAN ESPECIAL DE INFRAESTRUCTURAS
 PLANOS DE INFORMACIÓN

PLANO N°

PI-1

SITUACIÓN



ÓRGANO SUSTANTIVO:
 CONSEJERÍA DE MEDIO AMBIENTE
 Y ORDENACIÓN DEL TERRITORIO
Comunidad de Madrid

REDACCIÓN:

RUEDA Y VEGA ASOCIADOS, S.L.P.
 Jesús Rueda - Angeles Vega, arquitectos
 www.ruedavega.com

JUNIO 2022
 BORRADOR DE PLAN

SE COLECTORA
 MÉNTRIDA

COMUNIDAD AUTÓNOMA
 DE CASTILLA LA MANCHA

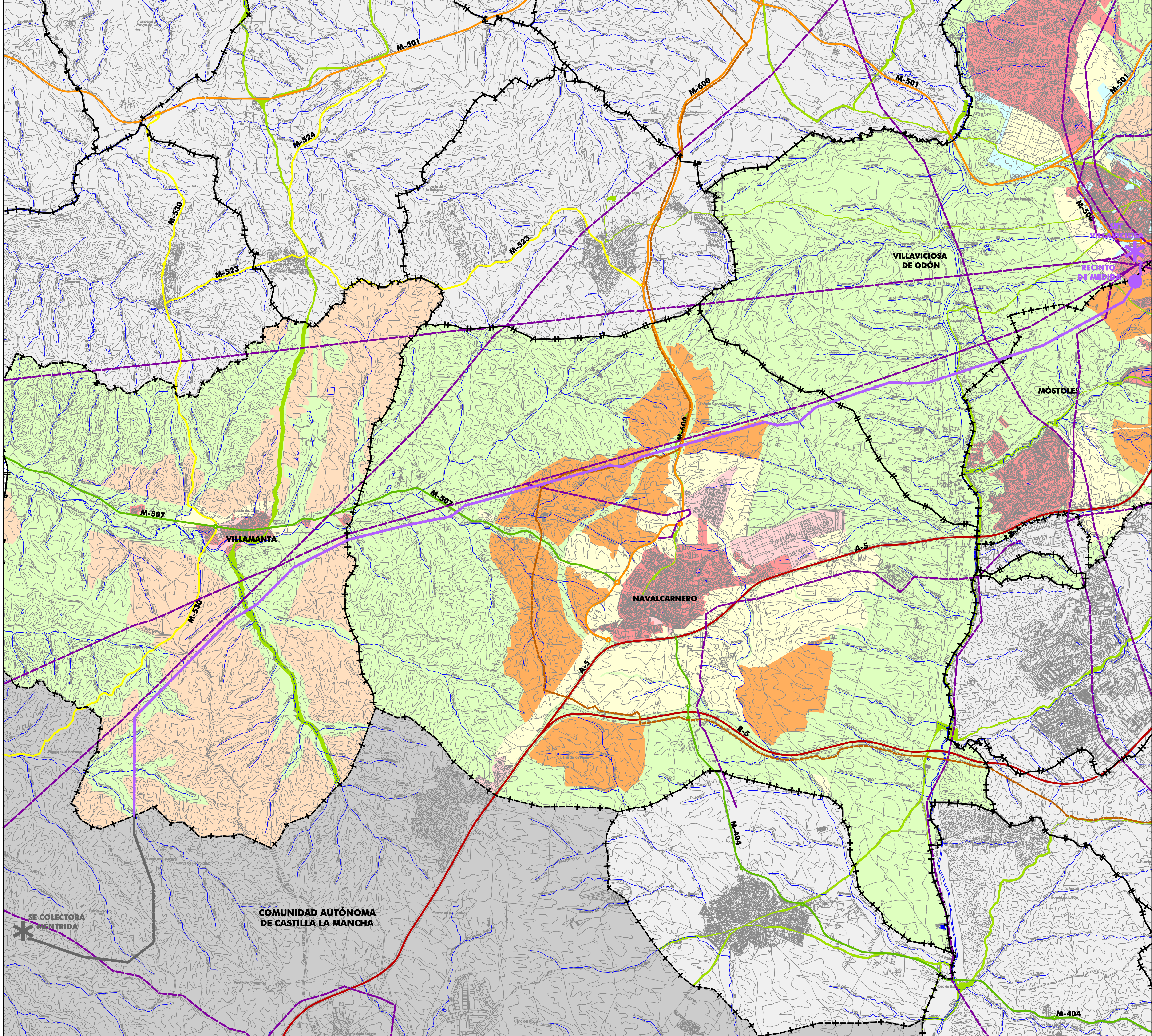
VILLAVICIOSA
 DE ODÓN

INDRETOSÉS

NAVALCARNERO

VILLAMANTA

M-404



ELEMENTOS DE LA RED	
	LÍNEA ELÉCTRICA DE EVACUACIÓN - TRAMO AÉREO
	LÍNEA ELÉCTRICA DE EVACUACIÓN - TRAMO SUBTERRÁNEO
	SUBSTACIÓN ELÉCTRICA
	RECINTO DE MEDIDA

AFECCIONES TERRITORIALES	
	RED DE CARRETERAS DEL ESTADO
	RED PRIMARIA DE CARRETERAS DE LA C.M.
	RED SECUNDARIA DE CARRETERAS DE LA C.M.
	RED LOCAL DE CARRETERAS DE LA C.M.
	VÍAS PECUARIAS
	CAUCES
	CONDUCCIÓN SUBTERRÁNEA DE COMBUSTIBLE
	LÍNEAS ELÉCTRICAS DE ALTA TENSIÓN

CLASIFICACIÓN DEL SUELO	
	SUELO URBANO CONSOLIDADO
	SUELO URBANO NO CONSOLIDADO
	SUELO URBANIZABLE SECTORIZADO
	SUELO URBANIZABLE NO SECTORIZADO CLASIFICADO
	SUELO URBANIZABLE NO SECTORIZADO - proviene del SNUC
	SUELO NO URBANIZABLE DE PROTECCIÓN

OTROS ELEMENTOS ESTRUCTURANTES DE LA ORDENACIÓN	
	SISTEMAS GENERALES DE INFRAESTRUCTURAS, EQUIPAMIENTOS Y ZONAS VERDES

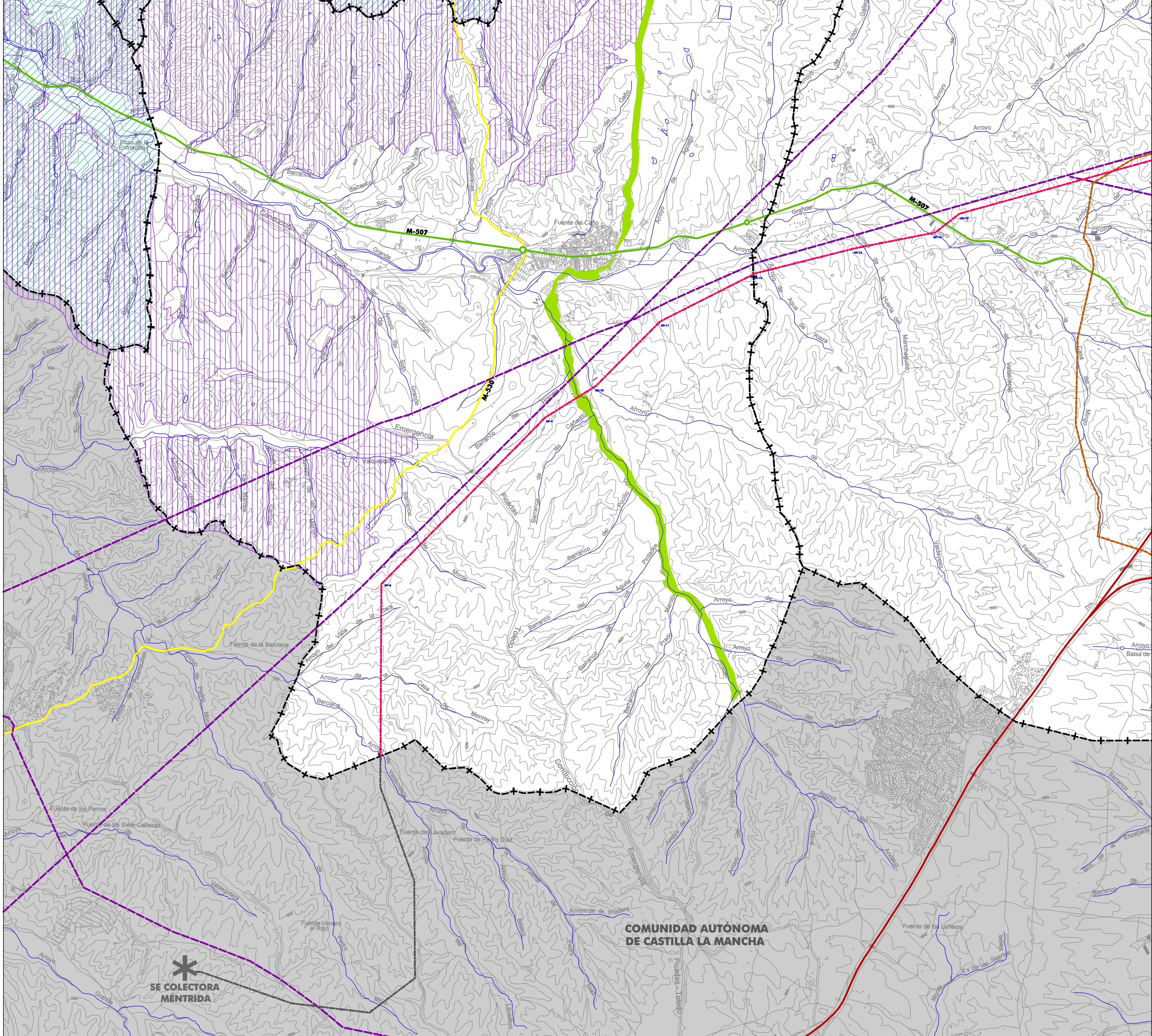
LÍNEA AÉREA ELÉCTRICA DE EVACUACIÓN DE ALTA TENSIÓN
SET COLECTORA "MÉNTRIDA" - SET "VILLAVICIOSA"
PLAN ESPECIAL DE INFRAESTRUCTURAS
PLANOS DE INFORMACIÓN

PLANO N° **PI-2**

PLANEAMIENTO URBANÍSTICO

ESCALA: 1 : 35.000

N
⊕

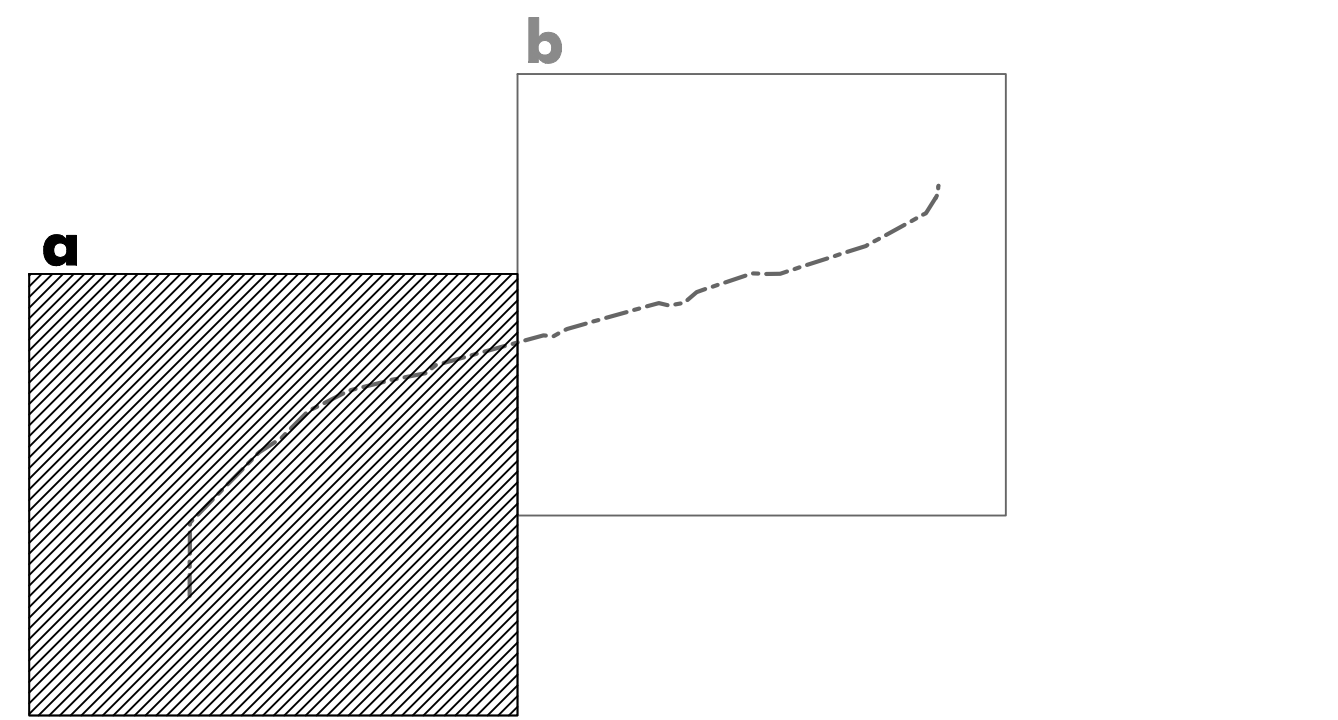


ELEMENTOS DE LA RED	
	LÍNEA ELÉCTRICA DE EVACUACIÓN - TRAMO AÉREO
	LÍNEA ELÉCTRICA DE EVACUACIÓN - TRAMO SUBTERRÁNEO
	SUBESTACIÓN ELÉCTRICA
	RECINTO DE MEDIDA

ESPACIOS PROTEGIDOS	
	ZONA DE MÁXIMA PROTECCIÓN DEL PARQUE REGIONAL DEL CURSO MEDIO DEL RÍO GUADARRAMA
	ZONA DE PROTECCIÓN Y MEJORA DEL PARQUE REGIONAL DEL CURSO MEDIO DEL RÍO GUADARRAMA
	ZONA DE MANTENIMIENTO DE LA ACTIVIDAD DEL PARQUE REGIONAL DEL CURSO MEDIO DEL RÍO GUADARRAMA
	ZEC "CUENCA DEL RÍO GUADARRAMA"
	ZEC "CUENCAS DE LOS RÍOS ALBERCHE Y COFIO"

MONTES CATALOGADOS	
	MONTES PRESERVADOS DE LA COMUNIDAD DE MADRID

OTRAS AFECCIONES TERRITORIALES	
	CARRETERAS DEL ESTADO
	CARRETERAS DE LA RED PRINCIPAL DE LA COMUNIDAD DE MADRID
	CARRETERAS DE LA RED SECUNDARIA DE LA COMUNIDAD DE MADRID
	CARRETERAS DE LA RED LOCAL DE LA COMUNIDAD DE MADRID
	VÍAS PECUARIAS
	CAUCES
	LÍNEAS ELÉCTRICAS DE ALTA TENSIÓN
	CONDUCCIÓN SUBTERRÁNEA DE COMBUSTIBLE



LÍNEA AÉREA ELÉCTRICA DE EVACUACIÓN DE ALTA TENSIÓN
SET COLECTORA "MÉNTRIDA" - SET "VILLAVICIOSA"
PLAN ESPECIAL DE INFRAESTRUCTURAS
PLANOS DE INFORMACIÓN

PLANO Nº **PI-3.1a**

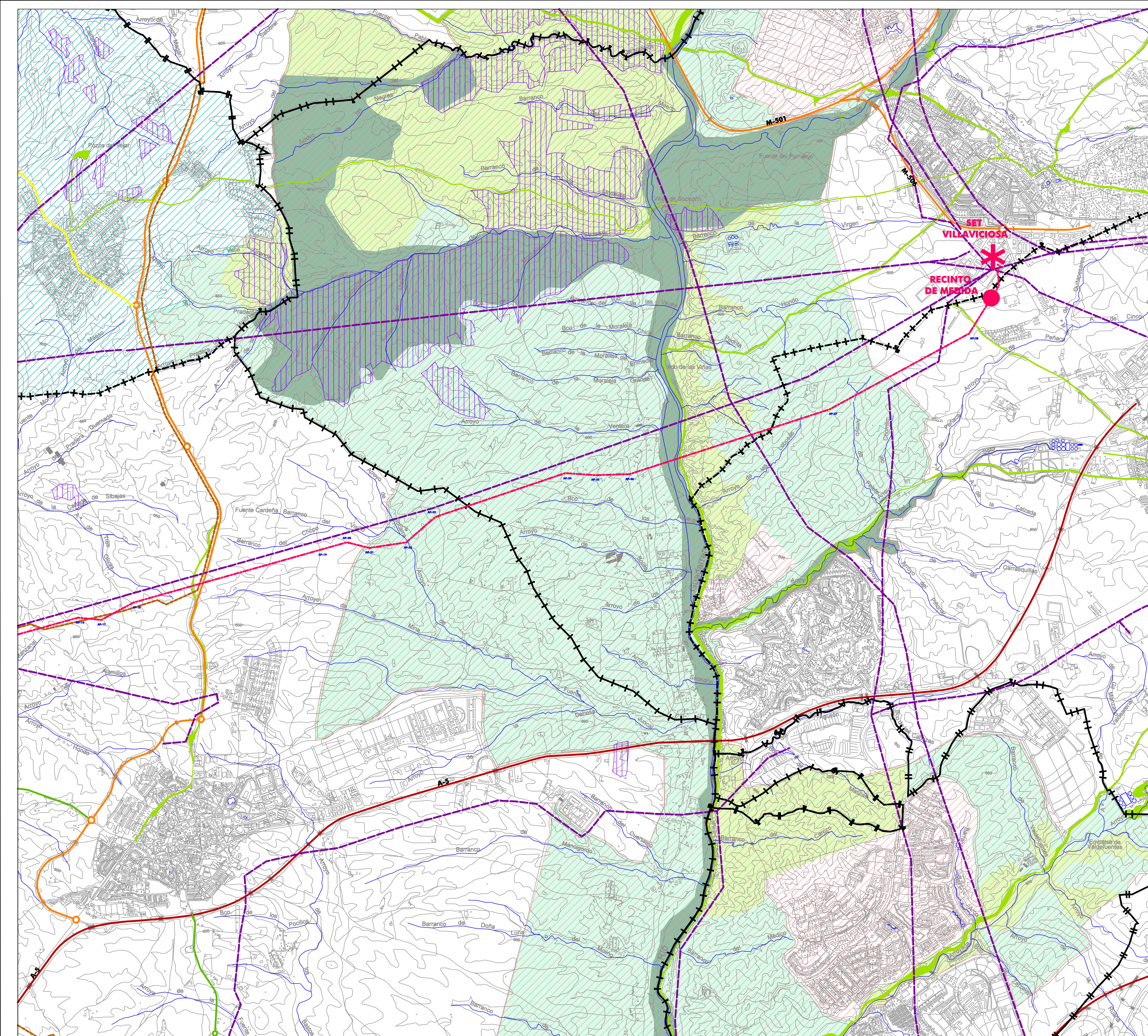
AFECCIONES TERRITORIALES - 1

ESCALA: 1: 20,000

ORGANO SUSTANTIVO: **Comunidad de Madrid**

REDACCIÓN: **RUEDA Y VEGA ASOCIADOS, S.L.P.**
 Junio Rueda - Angeles Vega, arquitectos
 www.ruedavega.com

JUNIO 2022
 BORRADOR DE PLAN



ELEMENTOS DE LA RED	
	LÍNEA ELÉCTRICA DE EVACUACIÓN - TRAMO AÉREO
	LÍNEA ELÉCTRICA DE EVACUACIÓN - TRAMO SUBTERRÁNEO
	SUBSTACIÓN ELÉCTRICA
	RECINTO DE MEDIDA

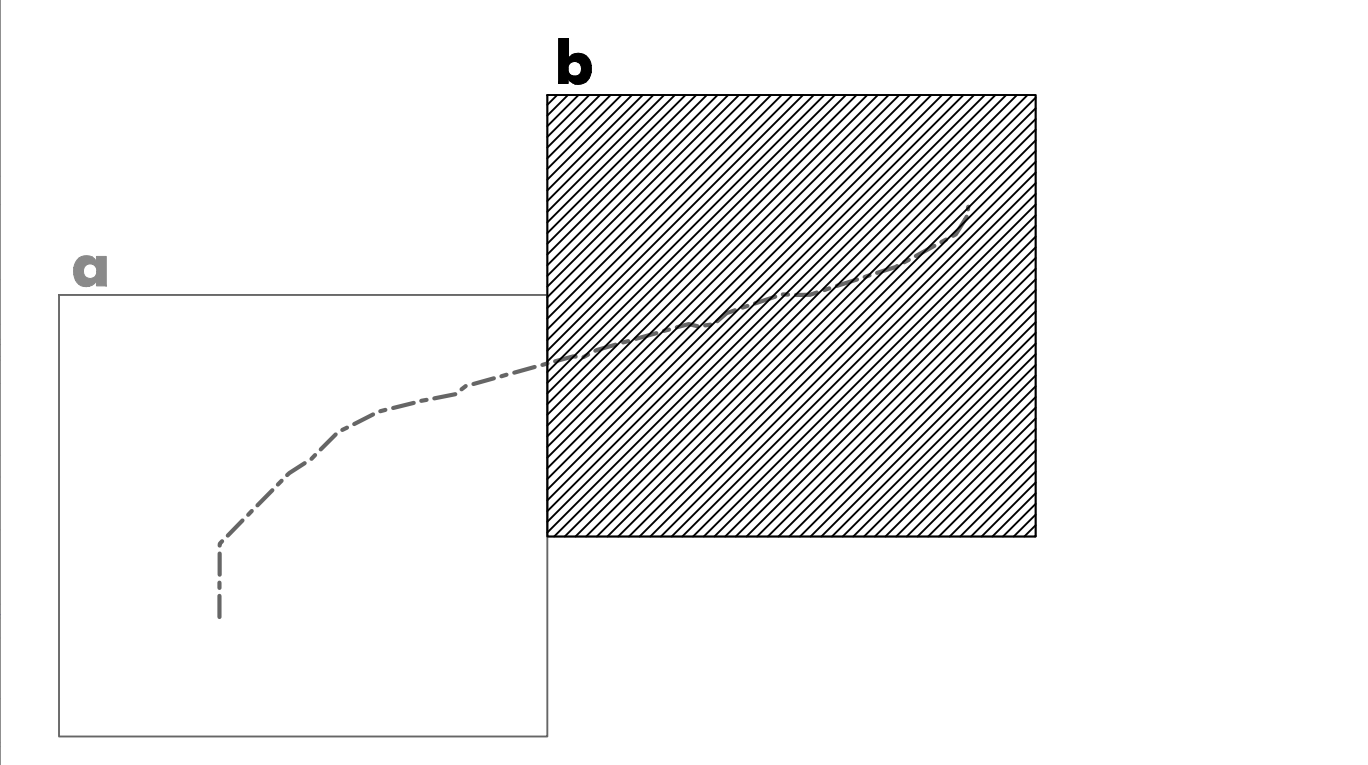
ESPACIOS PROTEGIDOS	
	ZONA DE MÁXIMA PROTECCIÓN DEL PARQUE REGIONAL DEL CURSO MEDIO DEL RÍO GUADARRAMA
	ZONA DE PROTECCIÓN Y MEJORA DEL PARQUE REGIONAL DEL CURSO MEDIO DEL RÍO GUADARRAMA
	ZONA DE MANTENIMIENTO DE LA ACTIVIDAD DEL PARQUE REGIONAL DEL CURSO MEDIO DEL RÍO GUADARRAMA
	ZEC "CUENCA DEL RÍO GUADARRAMA"
	ZEC "CUENCAS DE LOS RÍOS ALBERCHE Y COFIO"

MONTES CATALOGADOS	
	MONTES PRESERVADOS DE LA COMUNIDAD DE MADRID

OTRAS AFECCIONES TERRITORIALES	
	CARRETERAS DEL ESTADO
	CARRETERAS DE LA RED PRINCIPAL DE LA COMUNIDAD DE MADRID
	CARRETERAS DE LA RED SECUNDARIA DE LA COMUNIDAD DE MADRID
	CARRETERAS DE LA RED LOCAL DE LA COMUNIDAD DE MADRID
	VÍAS PECUARIAS
	CAUCES
	LÍNEAS ELÉCTRICAS DE ALTA TENSIÓN
	CONDUCCIÓN SUBTERRÁNEA DE COMBUSTIBLE

PI-3.1b

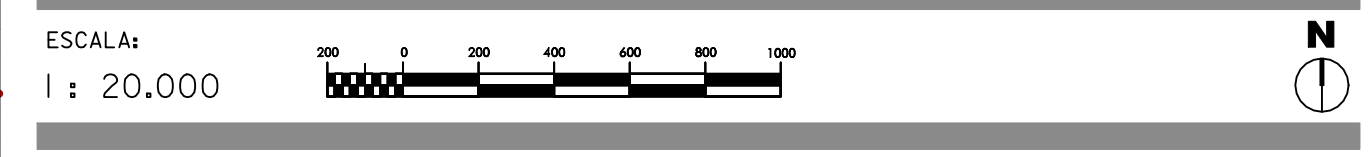
PI-3.1b

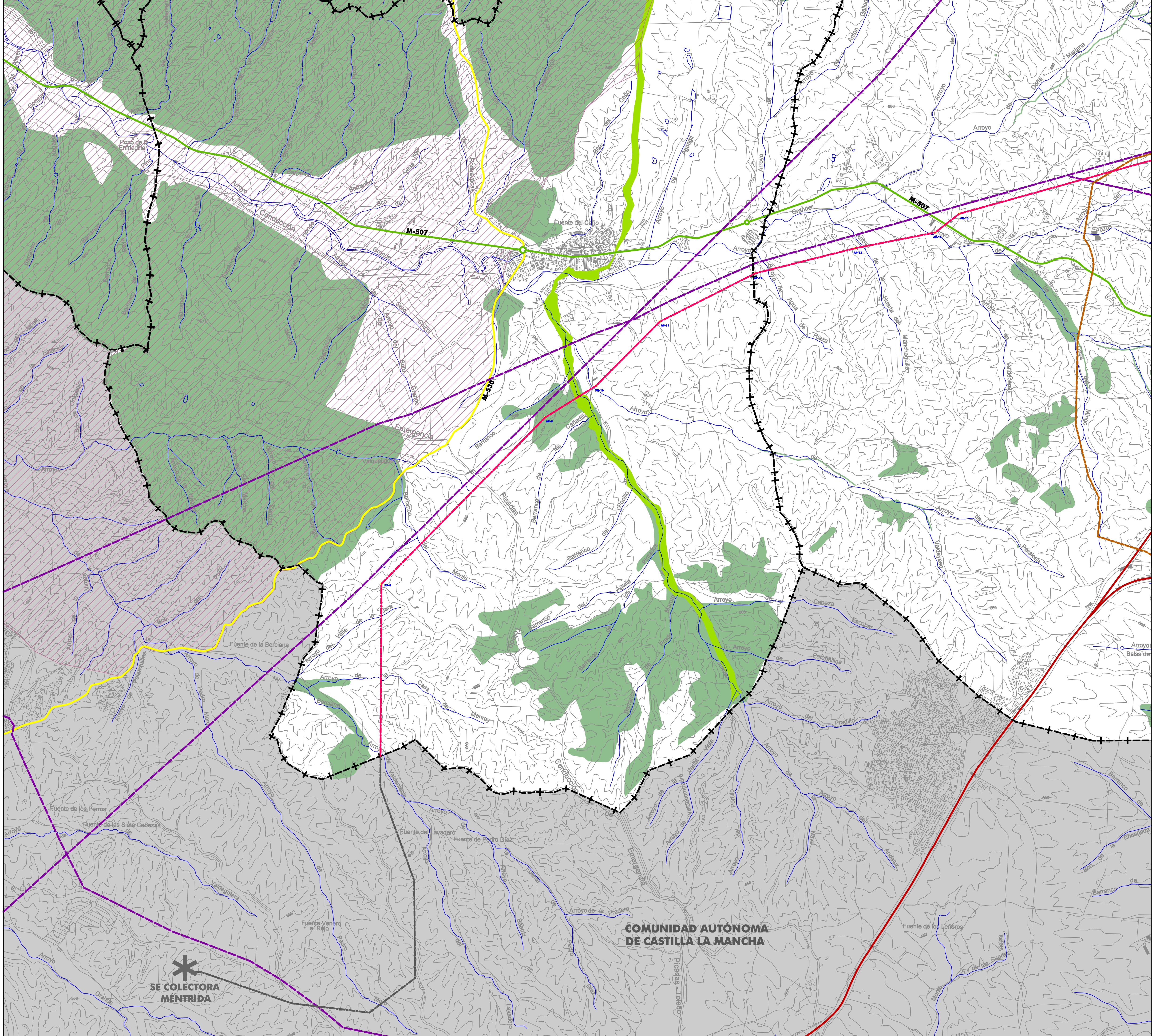


LÍNEA AÉREA ELÉCTRICA DE EVACUACIÓN DE ALTA TENSIÓN
SET COLECTORA "MÉNTRIDA" - SET "VILLAVICIOSA"
PLAN ESPECIAL DE INFRAESTRUCTURAS
PLANOS DE INFORMACIÓN

PLANO N°

AFECCIONES TERRITORIALES - 1 **PI-3.1b**

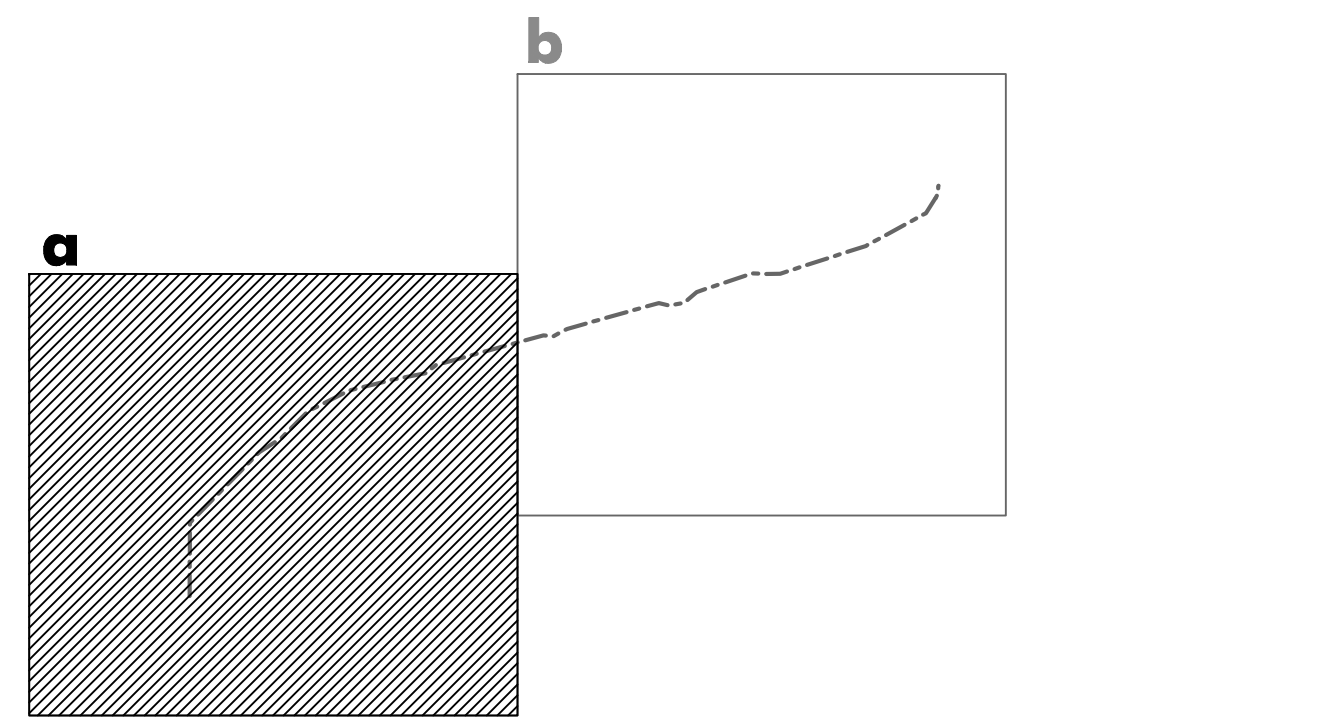




ELEMENTOS DE LA RED	
	LÍNEA ELÉCTRICA DE EVACUACIÓN - TRAMO AÉREO
	LÍNEA ELÉCTRICA DE EVACUACIÓN - TRAMO SUBTERRÁNEO
	SUBSTACIÓN ELÉCTRICA
	RECINTO DE MEDIDA

ESPACIOS PROTEGIDOS	
	ÁREAS IMPORTANTES DE CONSERVACIÓN PARA LAS AVES (IBA)
	HÁBITATS DE INTERÉS COMUNITARIO

OTRAS AFECCIONES TERRITORIALES	
	CARRETERAS DEL ESTADO
	CARRETERAS DE LA RED PRINCIPAL DE LA COMUNIDAD DE MADRID
	CARRETERAS DE LA RED SECUNDARIA DE LA COMUNIDAD DE MADRID
	CARRETERAS DE LA RED LOCAL DE LA COMUNIDAD DE MADRID
	VÍAS PECUARIAS
	CAUCES
	LÍNEAS ELÉCTRICAS DE ALTA TENSIÓN
	CONDUCCIÓN SUBTERRÁNEA DE COMBUSTIBLE



LÍNEA AÉREA ELÉCTRICA DE EVACUACIÓN DE ALTA TENSIÓN
SET COLECTORA "MÉNTRIDA" - SET "VILLAVICIOSA"
PLAN ESPECIAL DE INFRAESTRUCTURAS
PLANOS DE INFORMACIÓN

PLANO N° **PI-3.2a**

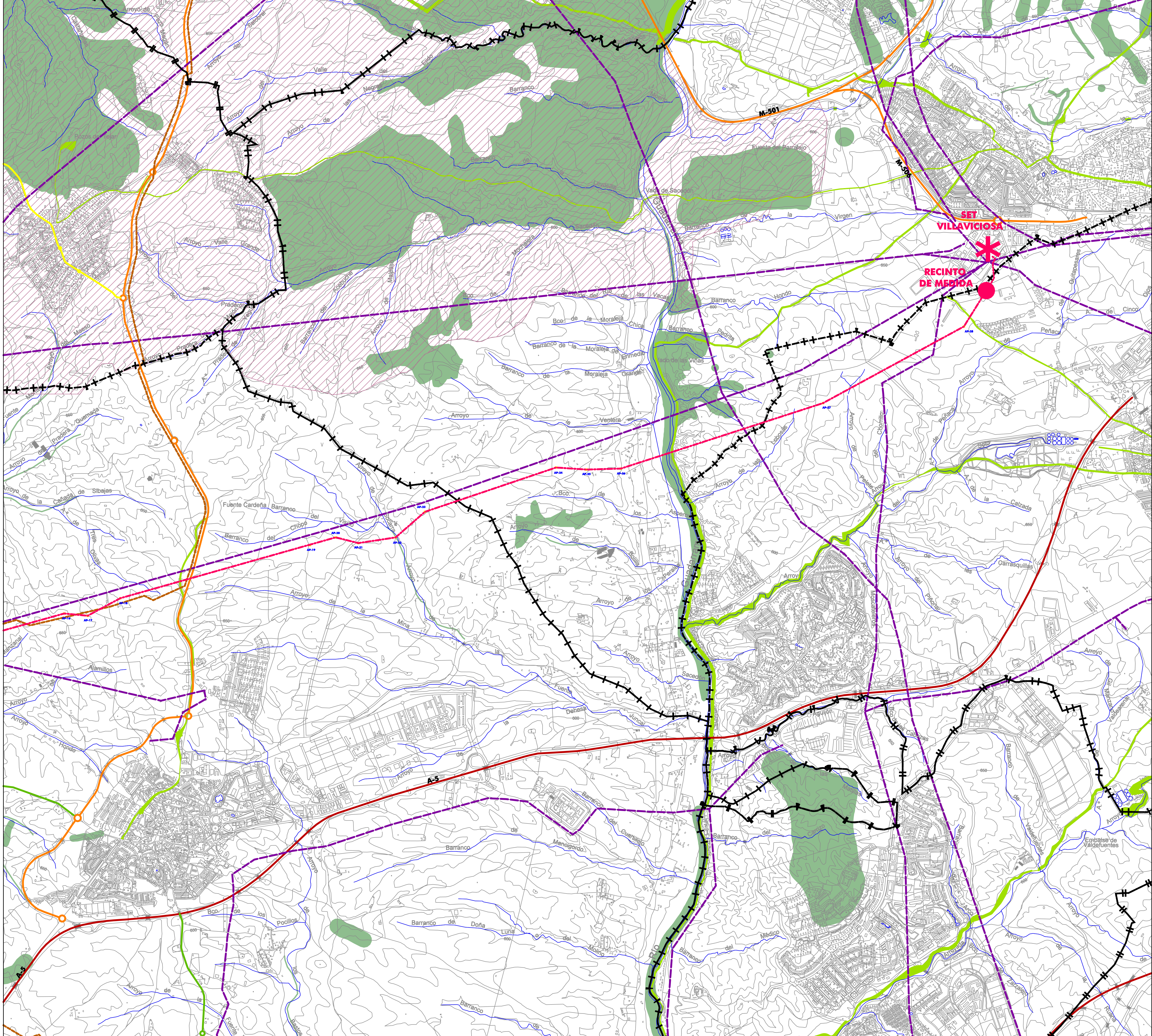
AFECCIONES TERRITORIALES - 2

ESCALA: 1: 20,000

ORGANO SUSTANTIVO: **Comunidad de Madrid**

REDACCION: **RUEDA Y VEGA ASOCIADOS, S.L.P.**
 Javier Rueda - Angeles Vega, arquitectos
 www.ruedavega.com

JUNIO 2022
 BORRADOR DE PLAN



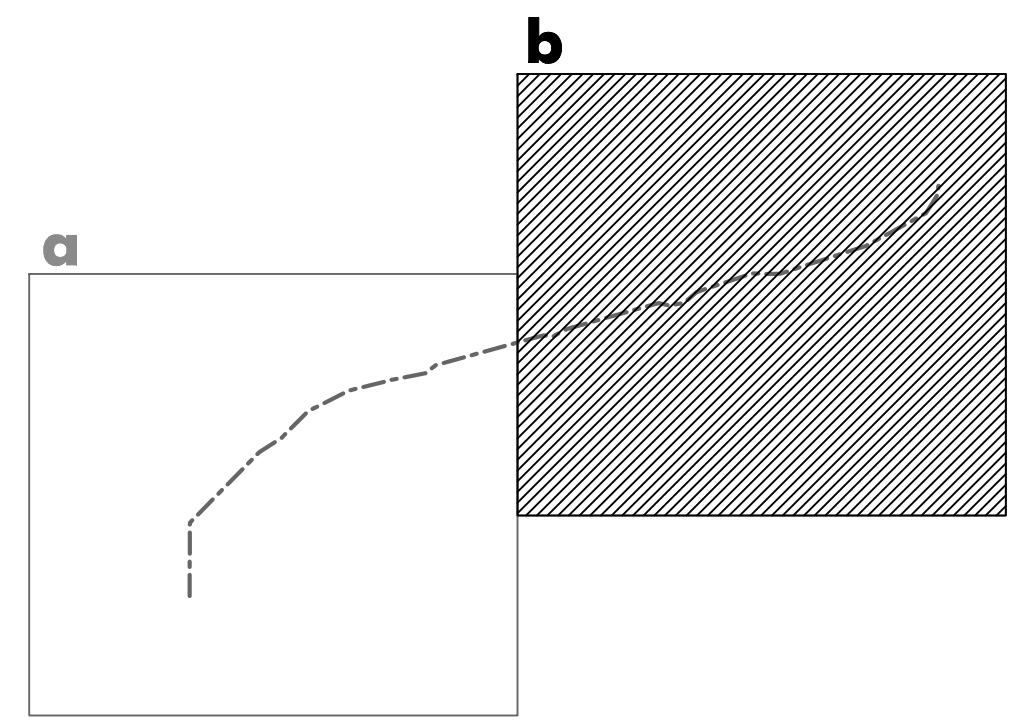
ELEMENTOS DE LA RED	
	LÍNEA ELÉCTRICA DE EVACUACIÓN - TRAMO AÉREO
	LÍNEA ELÉCTRICA DE EVACUACIÓN - TRAMO SUBTERRÁNEO
	SUBSTACIÓN ELÉCTRICA
	RECINTO DE MEDIDA

ESPACIOS PROTEGIDOS	
	ÁREAS IMPORTANTES DE CONSERVACIÓN PARA LAS AVES (IBA)
	HÁBITATS DE INTERÉS COMUNITARIO

OTRAS AFECIONES TERRITORIALES	
	CARRETERAS DEL ESTADO
	CARRETERAS DE LA RED PRINCIPAL DE LA COMUNIDAD DE MADRID
	CARRETERAS DE LA RED SECUNDARIA DE LA COMUNIDAD DE MADRID
	CARRETERAS DE LA RED LOCAL DE LA COMUNIDAD DE MADRID
	VÍAS PECUARIAS
	CAUCES
	LÍNEAS ELÉCTRICAS DE ALTA TENSIÓN
	CONDUCCIÓN SUBTERRÁNEA DE COMBUSTIBLE

PI-3.2b

PI-3.2b



LÍNEA AÉREA ELÉCTRICA DE EVACUACIÓN DE ALTA TENSIÓN
SET COLECTORA "MÉNTRIDA" - SET "VILLAVICIOSA"
PLAN ESPECIAL DE INFRAESTRUCTURAS
PLANOS DE INFORMACIÓN

PLANO Nº

AFECIONES TERRITORIALES - 2 **PI-3.2b**

