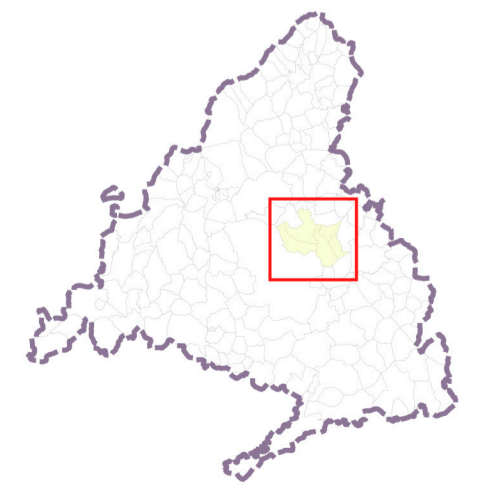
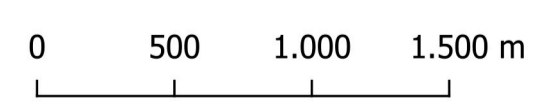


MUNICIPIO:	PARACUELLOS DE JARAMA	
PLANEAMIENTO VIGENTE:	Plan General de Ordenación Urbana de Paracuellos de Jarama BOCM 17/08/2001	
PLANTA FOTOVOLTAICA:	AZOR SOLAR	
	Superficie planta en municipio:	250,48 ha
	Superficie total PSFV:	258,95 ha
	CLASIFICACIÓN DEL SUELO (Art.2.2. PGOU)	
	- SNU Protegido Cauces y Riberas	5,44 ha
	- SNU Protegido Especial Protección Agrícola	5,13 ha
	- Suelo No Urbanizable Preservado	147,94 ha
	- SNU Protegido – Espacios de Interés Forestal y Paisajístico	91,97 ha
PLANTA FOTOVOLTAICA:	AVUTARDA SOLAR	
	Superficie planta en municipio:	225,55 ha
	Superficie total PSFV:	246,54 ha
	CLASIFICACIÓN DEL SUELO (Art.2.2. PGOU)	
	- SNU Protegido Especial Protección Agrícola	0,43 ha
	- Suelo No Urbanizable Preservado	169,00 ha
	- SNU Protegido - Espacio de Interés Forestal y Paisajístico	56,12 ha
ST 220/30 kV:	ST ARROYO DE LA VEGA RENOVABLES	
	Superficie ST en municipio:	0,38 ha
	CLASIFICACIÓN DEL SUELO (Art.2.2. PGOU)	
	- SNU Protegido Especial Protección Agrícola	
LAAT 220 kV:	ST ARROYO DE LA VEGA RENOVABLES - SET ARROYO DE LA VEGA REE	
LÍNEA ÁEREA DE ALTA TENSIÓN	Longitud de línea en municipio:	932,81 m
	CLASIFICACIÓN DEL SUELO (Art.2.2. PGOU)	
	- SNU Protegido Cauces y Riberas	
	- SNU Protegido Especial Protección Agrícola	

- LEYENDA**
- Términos municipales
 - Ámbito del Plan Especial**
 - Ámbito correspondiente a la PSFV en este municipio
 - Ámbito correspondiente a la PSFV en este municipio
 - Ámbito correspondiente a la ST en este municipio
 - LAAT 220 kV ST Arroyo de la Vega Renovables - SET Arroyo de la Vega REE
 - Ámbito correspondiente a LSMT (Línea Subterránea de Media Tensión) (2,5 m a eje de zanja)



*Plano de clasificación extraído del Plan General de Ordenación Urbana de Paracuellos de Jarama. Documento georreferenciado y escalado para su adecuada representación gráfica; puede reflejar alguna distorsión del original.

ETRS89 / UTM Zone 30N (EPSG:25830). Cuadrícula UTM 2000 m

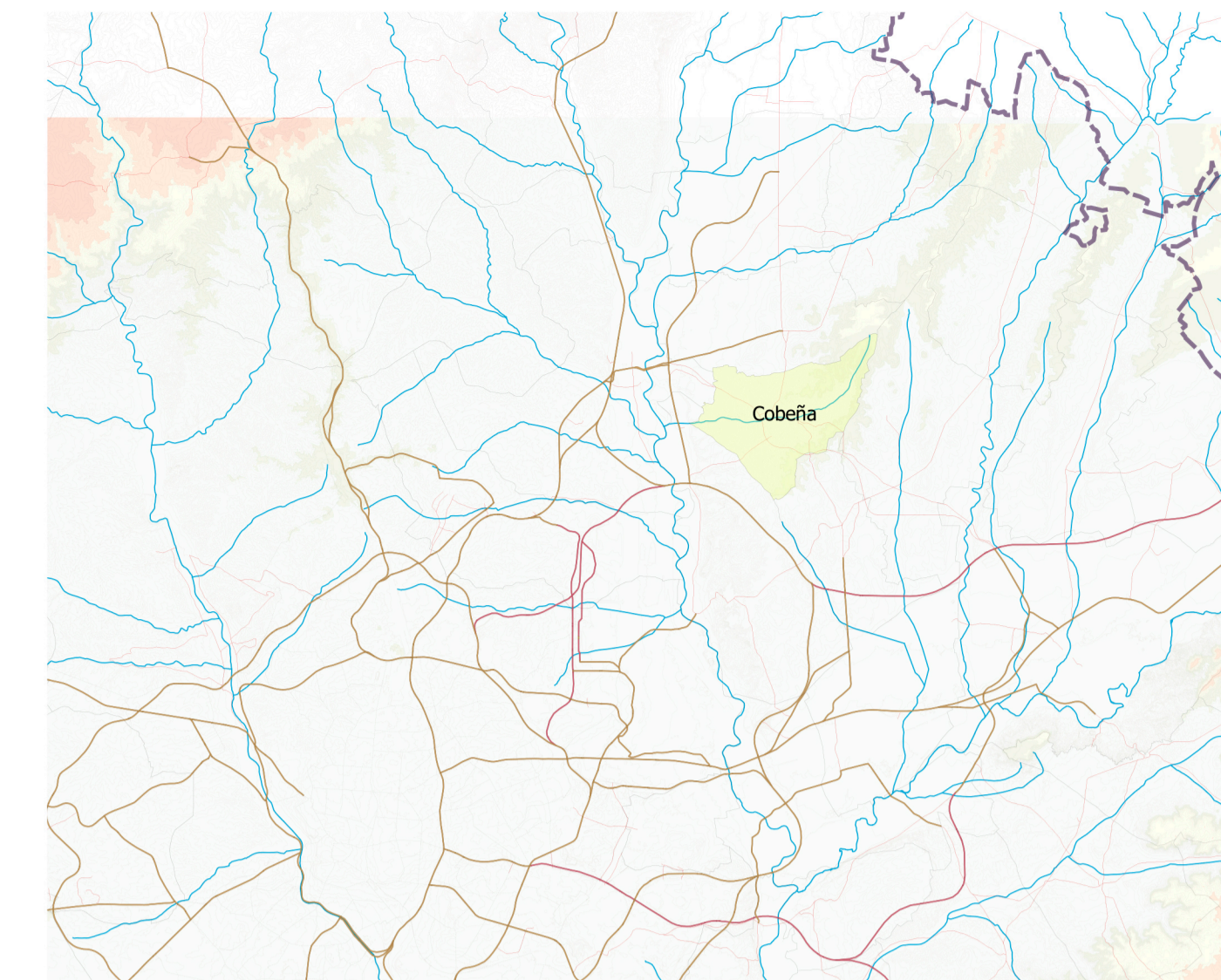
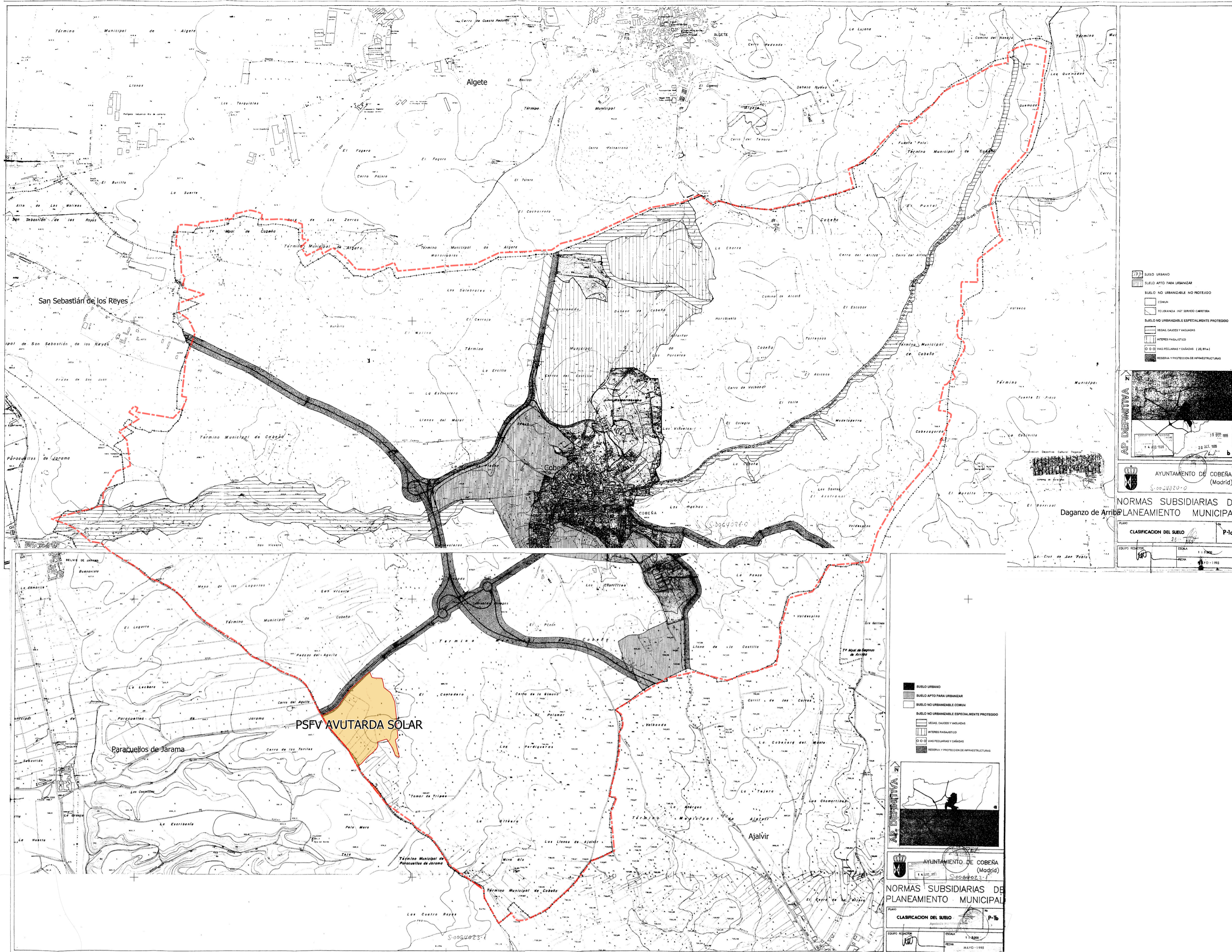
PLAN DE GENERACIÓN DE ENERGÍA ELÉCTRICA FOTOVOLTAICA. COMUNIDAD DE MADRID
PLANES ESPECIALES

Título del plano:
PLANEAMIENTO VIGENTE
 PLAN ESPECIAL PEI-PFot-326
 Paracuellos de Jarama

Nº: **02.1**

Escala: 1:27.500
 Fecha: JULIO 2021

Promotores: **IGNIS ENERGÍA**
 Equipo Redactor: **R arquitectos**



AYUNTAMIENTO DE COBERNA (Madrid)
 S-002020-0
NORMAS SUBSIDIARIAS DE PLANEAMIENTO MUNICIPAL
 Dagoz de Arriba

CLASIFICACION DEL SUELO P-1a

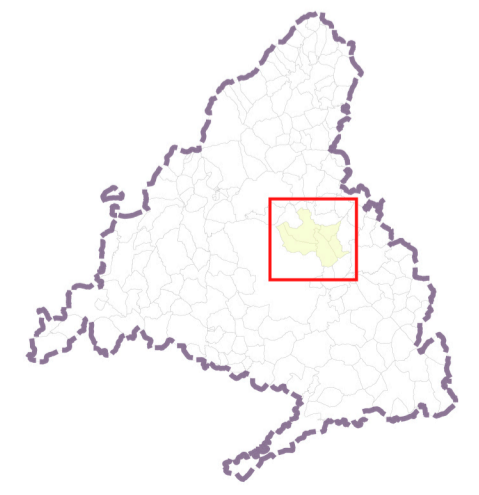
MUNICIPIO:	COBERNA
PLANEAMIENTO VIGENTE:	Normas Subsidiarias de Planeamiento Municipal de Cobena BOCM 17/08/2001
PLANTA FOTOVOLTAICA:	AVUTARDA SOLAR
	Superficie planta en municipio: 20,99 ha
	Superficie total PSFV: 246,43 ha
	CLASIFICACION DEL SUELO (Título III-3.3 NN.SS.)
	- Suelo No Urbanizable Común 20,99 ha

LEYENDA

--- Términos municipales

Ámbito del Plan Especial

■ Ámbito correspondiente a la PSFV en este municipio



*Plano de clasificación extraído de las Normas Subsidiarias de Planeamiento Municipal de Cobena. Documento georreferenciado y escalado para su adecuada representación gráfica; puede reflejar alguna distorsión del original.

ETRS89 / UTM Zone 30N (EPSG:25830). Cuadrícula UTM 2000 m

PLAN DE GENERACIÓN DE ENERGÍA ELÉCTRICA FOTOVOLTAICA. COMUNIDAD DE MADRID
PLANES ESPECIALES

Título del plano:
PLANEAMIENTO VIGENTE
 PLAN ESPECIAL PEI-PFot-326
 Cobena

Nº: **02.2**

Escala: 1:15.000

Fecha: JULIO 2021

Promotores: **IGNIS ENERGÍA**

Equipo Redactor: **R arquitectos**