

MUNICIPIO: AJALVIR
 PLANEAMIENTO VIGENTE: Normas Subsidiarias de Planeamiento Municipal de Ajalvir
 BOCM 17/08/2001

PLANTA FOTOVOLTAICA: AZOR SOLAR
 Superficie planta en municipio: 8,47 ha
 Superficie total PSFV: 258,95 ha
 CLASIFICACION DEL SUELO (Capítulo 2, Art. 2.1 y Capítulo 8 NN.SS.)
 - Suelo No Urbanizable Común 8,47 ha

***** LIMITE DEL TERMINO MUNICIPAL

SUELO URBANO

SAU SUELO ARTO PARA URBANIZAR

S.N.U. SUELO NO URBANIZABLE COMUN

S.N.U. SUELO NO URBANIZABLE ESPECIALMENTE PROTEGIDO POR AFECCION DE CAUCES, RIVERAS Y EMBALSES

S.N.U. SUELO NO URBANIZABLE ESPECIALMENTE PROTEGIDO POR SU INTERES PAISAJISTICO

----- VIA PECUARIA

0023180-0

21 FEB. 2021

22 FEB. 2021

NORMAS SUBSIDIARIAS DE PLANEAMIENTO MUNICIPAL
AJALVIR

ORDENACION

CLASIFICACION DE SUELO

APROBACION DEFINITIVA

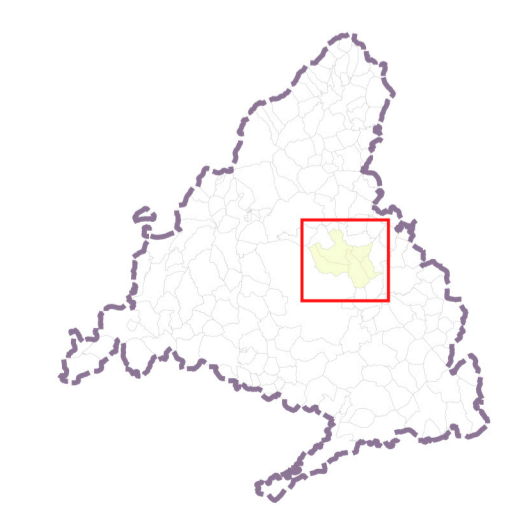
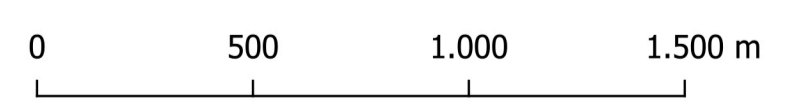
COMUNIDAD DE MADRID
 CONSEJERIA DE ORDENACION DEL TERRITORIO MEDIO AMBIENTE Y VIVIENDA
 DIRECCION GENERAL DE URBANISMO

LEYENDA

----- Términos municipales

Ámbito del Plan Especial

Ámbito correspondiente a la PSFV en este municipio



*Plano de clasificación extraído de las Normas Subsidiarias de Planeamiento Municipal de Ajalvir. Documento georreferenciado y escalado para su adecuada representación gráfica: puede reflejar alguna distorsión del original.

ETRS89 / UTM Zone 30N (EPSG:25830). Cuadrícula UTM 2000 m

PLAN DE GENERACIÓN DE ENERGÍA ELÉCTRICA FOTOVOLTAICA. COMUNIDAD DE MADRID
PLANES ESPECIALES

Título del plano:
PLANEAMIENTO VIGENTE
 PLAN ESPECIAL PEI-PFot-326
 Ajalvir

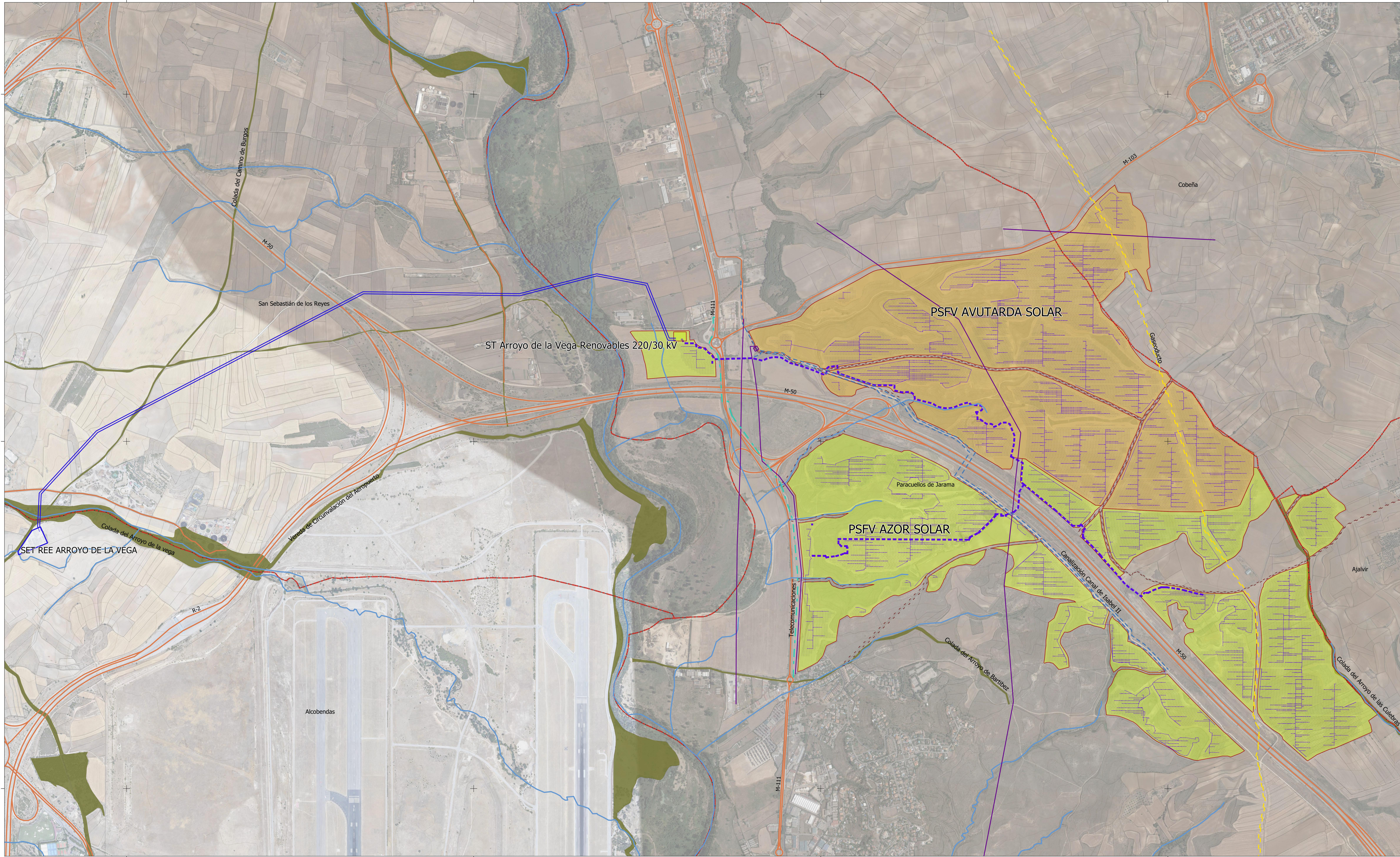
Nº: **02.3**

Escala: 1:17.500

Fecha: JULIO 2021

Promotores: **IGNIS** ENERGÍA

Equipo Redactor: **R** arquitectos



LEYENDA

- Términos municipales
- Parcelario catastro
- Ámbito del Plan Especial**
- Ámbito correspondiente a la PSFV
- Ámbito correspondiente a la PSFV y a la ST
- Ámbito correspondiente a LSMT (Línea Subterránea de Media Tensión) (2,5 m a eje de zanja)
- LAAT 220kV ST Arroyo de la Vega Renovables - SET Arroyo de la Vega REE

Afecciones y Servidumbres

- Redes de Transporte**
- Red de carreteras
- Afecciones Aéreas**
- *Adolfo Suárez-Madrid Barajas: El PFot 326 está ubicado en su totalidad dentro de la envolvente de servidumbres físicas del aeropuerto.
- Vías Pecuarias**
- Red de vías pecuarias
- Afecciones Hidráulicas**
- Cauces

Infraestructuras

- Canalización Canal de Isabel II
- Telecomunicaciones
- Gaseoducto
- Líneas Eléctricas
- Otros**
- Caminos Públicos

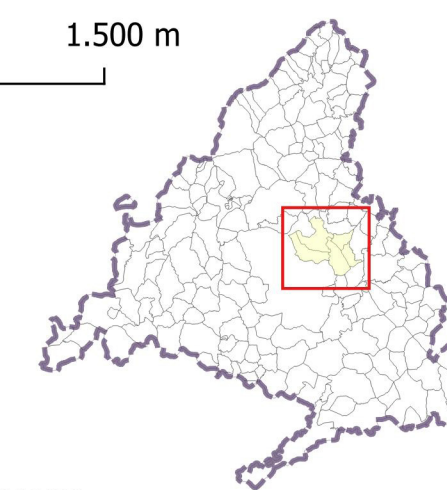


Imagen de fondo Google Satellite 2020. ETRS89 / UTM Zone 30N (EPSG:25830). Cuadrícula UTM 2000 m

PLAN DE GENERACIÓN DE ENERGÍA ELÉCTRICA FOTOVOLTAICA. COMUNIDAD DE MADRID
PLANES ESPECIALES

Título del plano:
AFECCIONES
PLAN ESPECIAL PEI-PFot-326

Escala:
1:10.000



Fecha:
JULIO 2021

Nº:
03

