

VOLUMEN 2 – AVANCE DE PLANOS DE ORDENACIÓN

ÍNDICE

O-1 SITUACIÓN

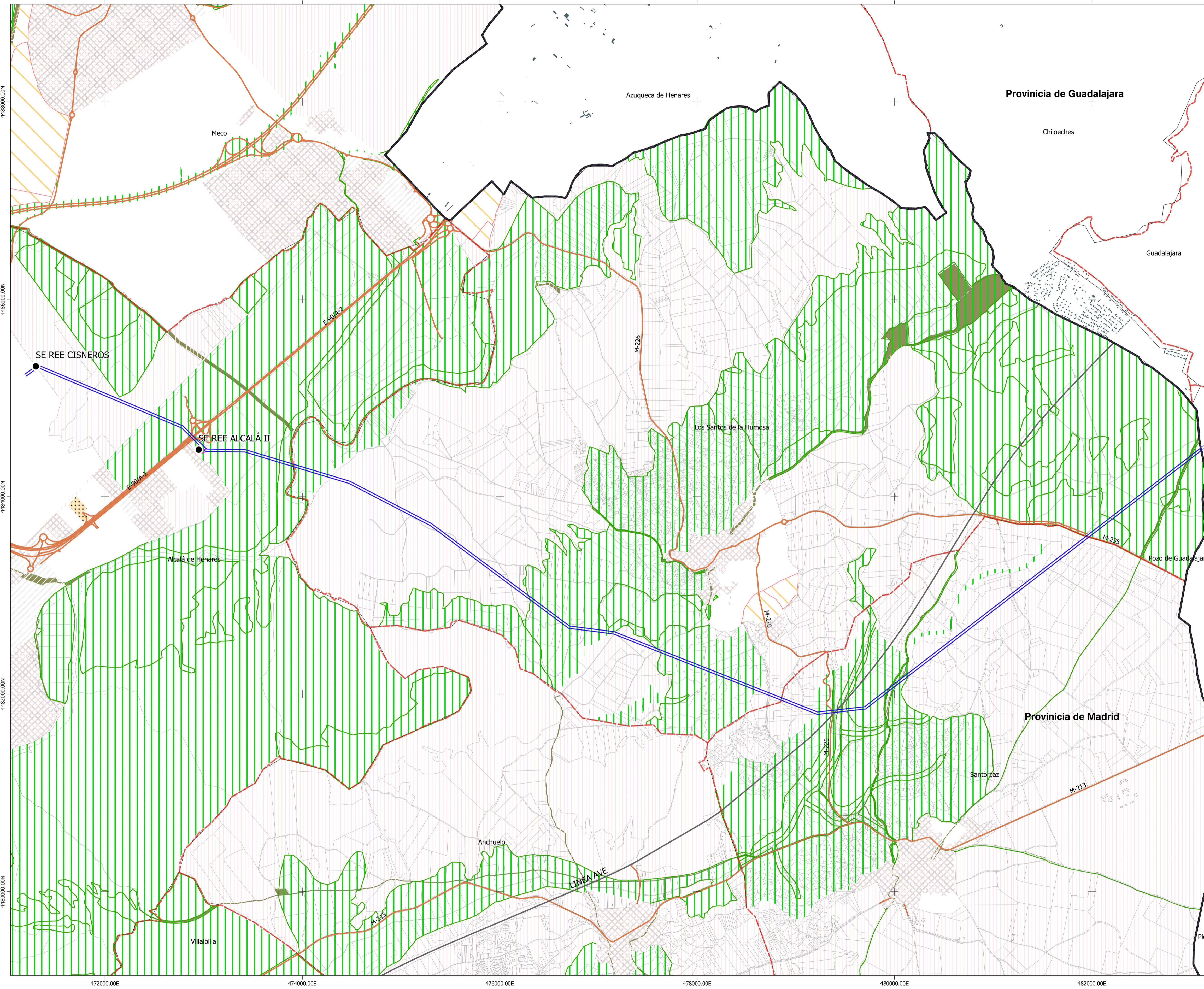
O-2 PLANEAMIENTO VIGENTE. CLASIFICACIÓN EN CAM

O-3 DELIMITACIÓN DEL ÁMBITO DEL PEI

O-4 PLANTA DE AVANCE DE ANT. LAAT 220kV YUNQUERA-CISNEROS REE AP154

O-5 PLANTA DE AVANCE DE ANT. LAAT 220kV YUNQUERA CISNEROS AP 154-SET CISNEROS
REE

O-6 PLANTA DE AVANCE DE ANT. LAAT 220kV NAVAJO-ALCALÁ II-SET ALCALÁ II REE



MUNICIPIO: PLANEAMIENTO VIGENTE:	SANTORCAZ Normas Subsidiarias del Ayuntamiento de Santorcaz BOCM 24/05/1994
LAAT 220 kV: LÍNEA ÁEREA DE ALTA TENSIÓN	SET YUNQUERA - SE REE CISNEROS Longitud de línea en municipio: 3.721,42 m CLASIFICACIÓN DEL SUELO (Art. 2.1. NN.SS.) - Suelo No Urbanizable Común - Suelo No Urbanizable Especialmente Protegido (Ecológico) - Suelo No Urbanizable Especialmente Protegido (Interés Agrario)
MUNICIPIO: PLANEAMIENTO VIGENTE:	LOS SANTOS DE LA HUMOSA Normas Subsidiarias del Ayuntamiento de Los Santos de la Humosa BOCM 24/11/1998
LAAT 220 kV: LÍNEA ÁEREA DE ALTA TENSIÓN	SET YUNQUERA - SE REE CISNEROS Longitud de línea en municipio: 6.996,34 m CLASIFICACIÓN DEL SUELO (Art. 2.2. NN.SS.) - Suelo No Urbanizable Común - Suelo no Urbanizable Interés Natural - Suelo No Urbanizable Interés Paisajístico - Suelo No Urbanizable Interés Edafológico
MUNICIPIO: PLANEAMIENTO VIGENTE:	ALCALÁ DE HENARES Plan General de Ordenación Urbana de Alcalá de Henares BOCM 18/07/1991
LAAT 220 kV: LÍNEA ÁEREA DE ALTA TENSIÓN	SET YUNQUERA - SE REE CISNEROS Longitud de línea en municipio: 2.996,01 m CLASIFICACIÓN DEL SUELO (Capítulo 3 1.3. PGOU) - R-LIB-83-V- Suelo No Urbanizable – Libre Permanente-Suelo de Especial Protección Agropecuaria- Ambitos Remitidos a Planeamiento a Desarrollar - R-LIB-80-V- Suelo No Urbanizable –Libre Permanente-Suelo de Especial Protección Ecológica- Ambitos Remitidos a Planeamiento a Desarrollar - Suelo Urbanizable No Programado - Suelo Urbanizable Programada Etapa 1 en Tramitación
LAAT 220 kV: LÍNEA ÁEREA DE ALTA TENSIÓN	Navajos (tramo apoyo 154) - SE REE ALCALÁ II Longitud de línea en municipio: 53,81 m CLASIFICACIÓN DEL SUELO (Capítulo 3 1.3. PGOU) - R-LIB-83-V- Suelo No Urbanizable – Libre Permanente-Suelo de Especial Protección Agropecuaria- Ambitos Remitidos a Planeamiento a Desarrollar

LEYENDA

- Términos Municipales
- Límite de Comunidad Autónoma
- Parcelario Catastro

Ámbito del Plan Especial

- LAAT 220 kV SET Yunquera - SET Cisneros
- LAAT 220 kV Navajos - SE REE Alcalá II
- LAAT 220 kV SET Yunquera - SET Cisneros

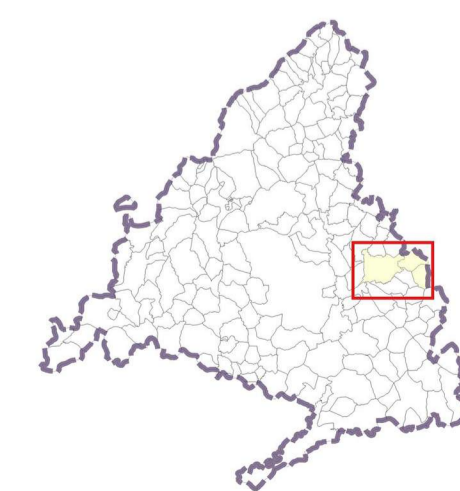
*Infraestructura no es objeto de este PEI al estar situada en la Provincia de Guadalajara

Clases de Suelo

- Suelo urbano / urbano consolidado
- Suelo urbano no consolidado
- Suelo urbanizable sectorizado
- Suelo urbanizable no sectorizado
- Suelo no urbanizable protegido
- Sistemas generales
- Aplazado



El uso del SIT de la Comunidad de Madrid permite consultar la información de Planeamiento Urbanístico general de los municipios que integran la Comunidad de Madrid, con la fecha de aprobación definitiva que se recoge en la ordenación y correspondiente a los 79 municipios de la Comunidad de Madrid, que aparecen al momento de acceder al sistema de información territorial. El sistema de información territorial de la Comunidad de Madrid permite consultar la información de Planeamiento Urbanístico de los municipios de la Comunidad de Madrid, con la fecha de aprobación definitiva que se recoge en la ordenación y correspondiente a los 79 municipios de la Comunidad de Madrid, que aparecen al momento de acceder al sistema de información territorial. El sistema de información territorial de la Comunidad de Madrid permite consultar la información de Planeamiento Urbanístico de los municipios de la Comunidad de Madrid, con la fecha de aprobación definitiva que se recoge en la ordenación y correspondiente a los 79 municipios de la Comunidad de Madrid, que aparecen al momento de acceder al sistema de información territorial.



PLAN DE GENERACIÓN DE ENERGÍA ELÉCTRICA FOTOVOLTAICA. COMUNIDAD DE MADRID
PLANES ESPECIALES

Título del plano:
PLANEAMIENTO VIGENTE

Clasificación de Suelo en Planeamiento CAM
PLAN ESPECIAL PEI-PFot-330/PFot-459

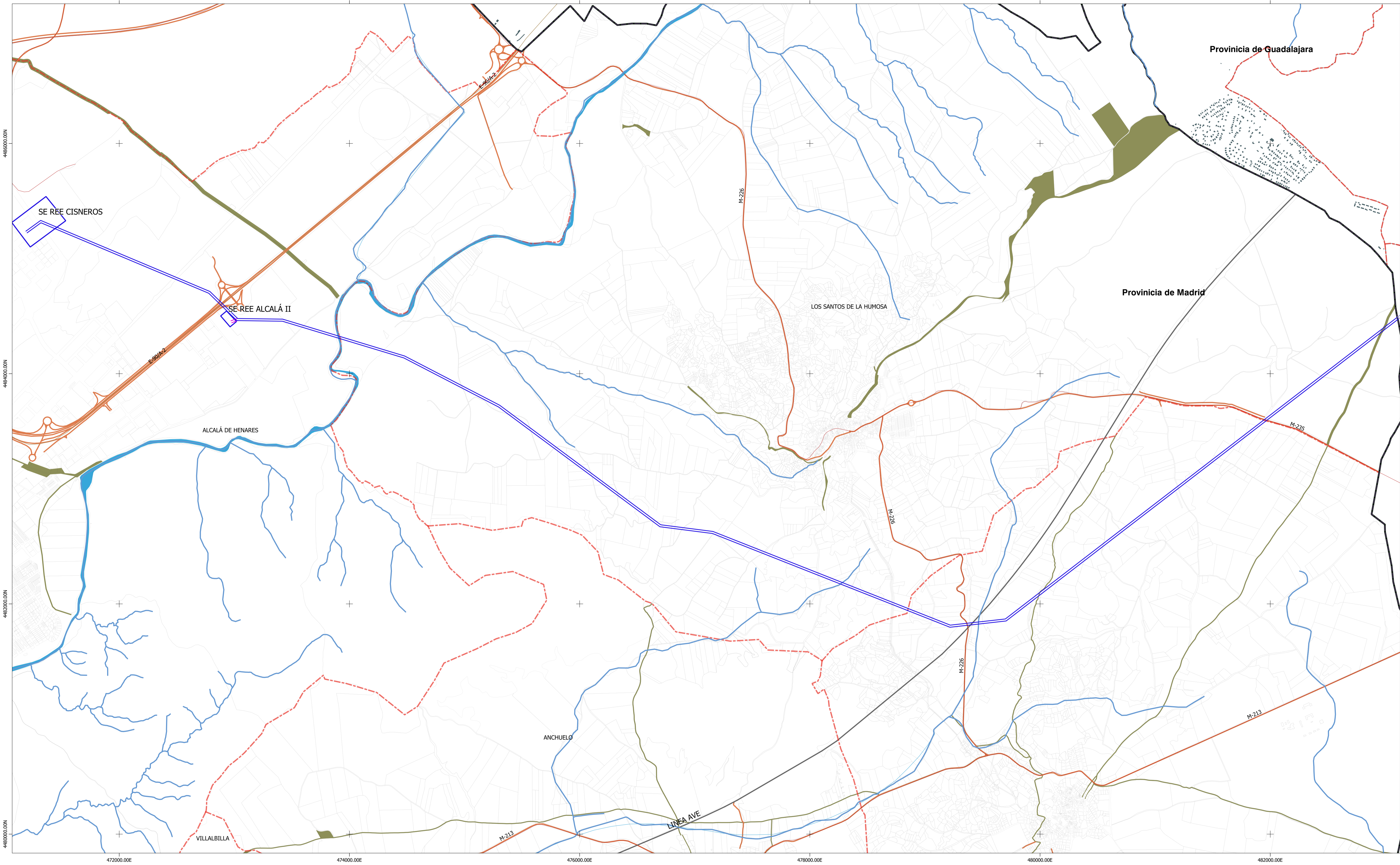
Nº: **02**

Escala: 1:20000

Fecha: FEBRERO 2021

Promotores: **IGNIS ENERGÍA**

Equipo Redactor: **R**

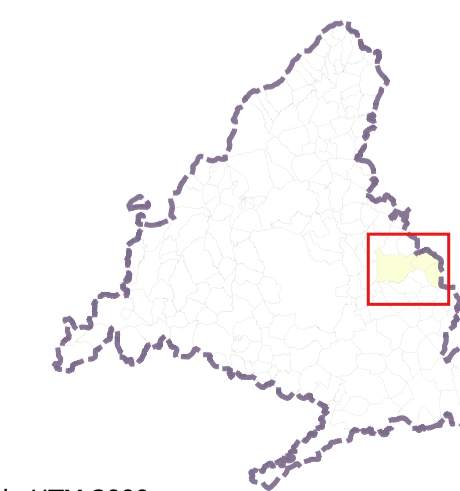


LEYENDA

- Términos municipales
- Parcelario Catastro

Ámbito del Plan Especial

- LAAT 220 kV SET Yunquera - SE REE Cisneros
 - LAAT 220 kV Navajos - SE REE Alcalá II
 - LAAT 220 kV SET Yunquera - SE REE Cisneros
- *Infraestructura no es objeto de este PEI al estar situada en la Provincia de Guadalajara



PLAN DE GENERACIÓN DE ENERGÍA ELÉCTRICA FOTOVOLTAICA. COMUNIDAD DE MADRID
PLANES ESPECIALES
 Título del plano:
ÁMBITO DEL PLAN ESPECIAL
DETALLE IMPLANTACIÓN PSFV
 PLAN ESPECIAL PEI-PFot-330/PFot-459

Nº:
03

Escala: 1:15000

Fecha: FEBRERO 2021

Promotores: Equipo Redactor: