

- LEYENDA**
- Límites Municipales
 - ▭ Parcelario Catastro
 - ▭ Ámbito de la PSFV
 - ▭ SET proyectada
 - Línea Aérea de Alta Tensión (Proyectada)
 - Ámbito Correspondiente a LSMT (Línea Subterránea de Media Tensión)
- AFECCIÓN DE CARRETERAS**
- Infraestructuras. Carreteras
 - ▭ Servidumbre. Carreteras
 - Autónomas. Ley 3/1991 de Carreteras de la CAM. Reglamento 29/1993
 - Autónomas. Ley 3/1991 de Carreteras de la CAM. Reglamento 29/1993
- AFECCIÓN DE LÍNEAS ELÉCTRICAS**
- Línea Eléctrica Alta Tensión. RD 223/2008. RD 1955/2000. ITC-LAT 07
 - LAT 150 kV
- ESPACIOS PROTEGIDOS**
- VÍAS PECUARIAS**
- Red de Vías Pecuarias
 - Ley 3/1995 Estatal de Vías Pecuarias. Ley 8/1998 de Vías Pecuarias de la CAM

PLANO **2** Afeciones

PROYECTO **BORRADOR DEL PLAN ESPECIAL IMPLANTACIÓN DE UNA PLANTA SOLAR FOTOVOLTAICA SUBSTANCIA Y LÍNEAS AERIAS**
 Villacañones y Colmenar de Oreja. MADRID

LA PROPIEDAD SIENDO UTIL. S.L.

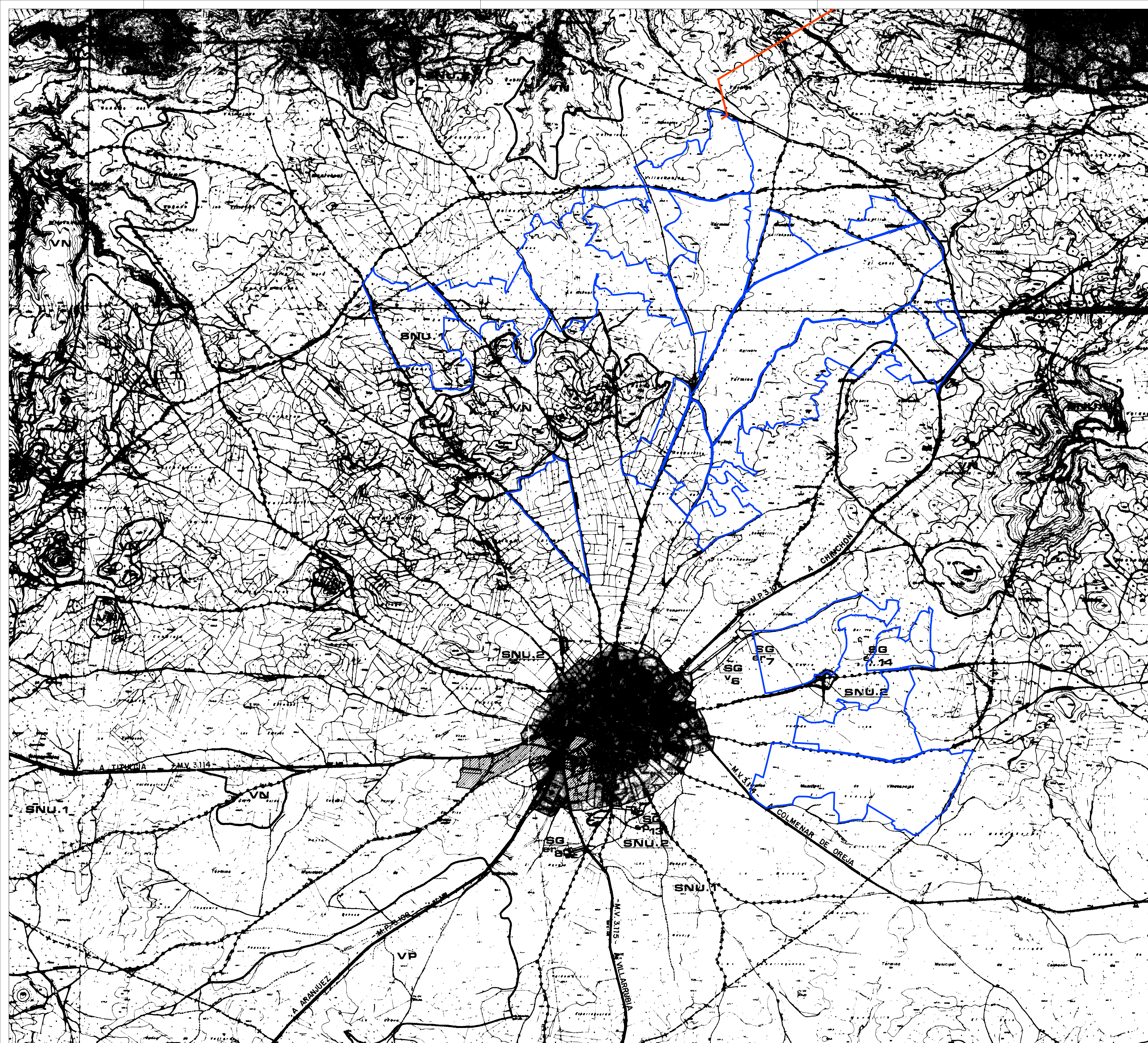
LA PROPIEDAD SIENDO UTIL. S.L.

ESCALA 1:10.000
 FECHA Mayo 2021
 REF 21AA0013

LA PROPIEDAD SIENDO UTIL. S.L.

LA PROPIEDAD SIENDO UTIL. S.L.

LA PROPIEDAD SIENDO UTIL. S.L.



- LEYENDA**
- Límite del Ámbito del PEI
 - Línea LAAT proyectada
- SUELO URBANO**
- USO PREFERENTE RESIDENCIAL CON ALMACENES DE PEQUEÑO TAMAÑO
 - USO PREFERENTE DE ALMACENAMIENTO E INDUSTRIAL
- SUELO NO URBANIZABLE**
- SNU.1** NO URBANIZABLE
 - SNU.2** CON IMPLANTACIÓN DE EXPLOTACIÓN DE RECURSOS NATURALES
 - VN** ESPECIALMENTE PROTEGIDO POR SU VALOR NATURALÍSTICO Y EN DEFENSA DEL EQUILIBRIO ECOLÓGICO
 - VP** ESPECIALMENTE PROTEGIDO POR SU VALOR PAISAJÍSTICO
- ESTRUCTURA DE SISTEMAS GENERALES**
- SG** SISTEMAS GENERALES DE EQUIPAMIENTOS EN SNU.
 - CARRETERAS. DENOMINACIÓN Y DESTINO
 - CAMINOS BÁSICOS

Nota: Límite del ámbito sobre extracto del plano P1. Estructura General del Territorio. Clasificación del suelo y zonas en Suelo no Urbanizable de las Normas Subsidiarias vigentes de Villacanejos

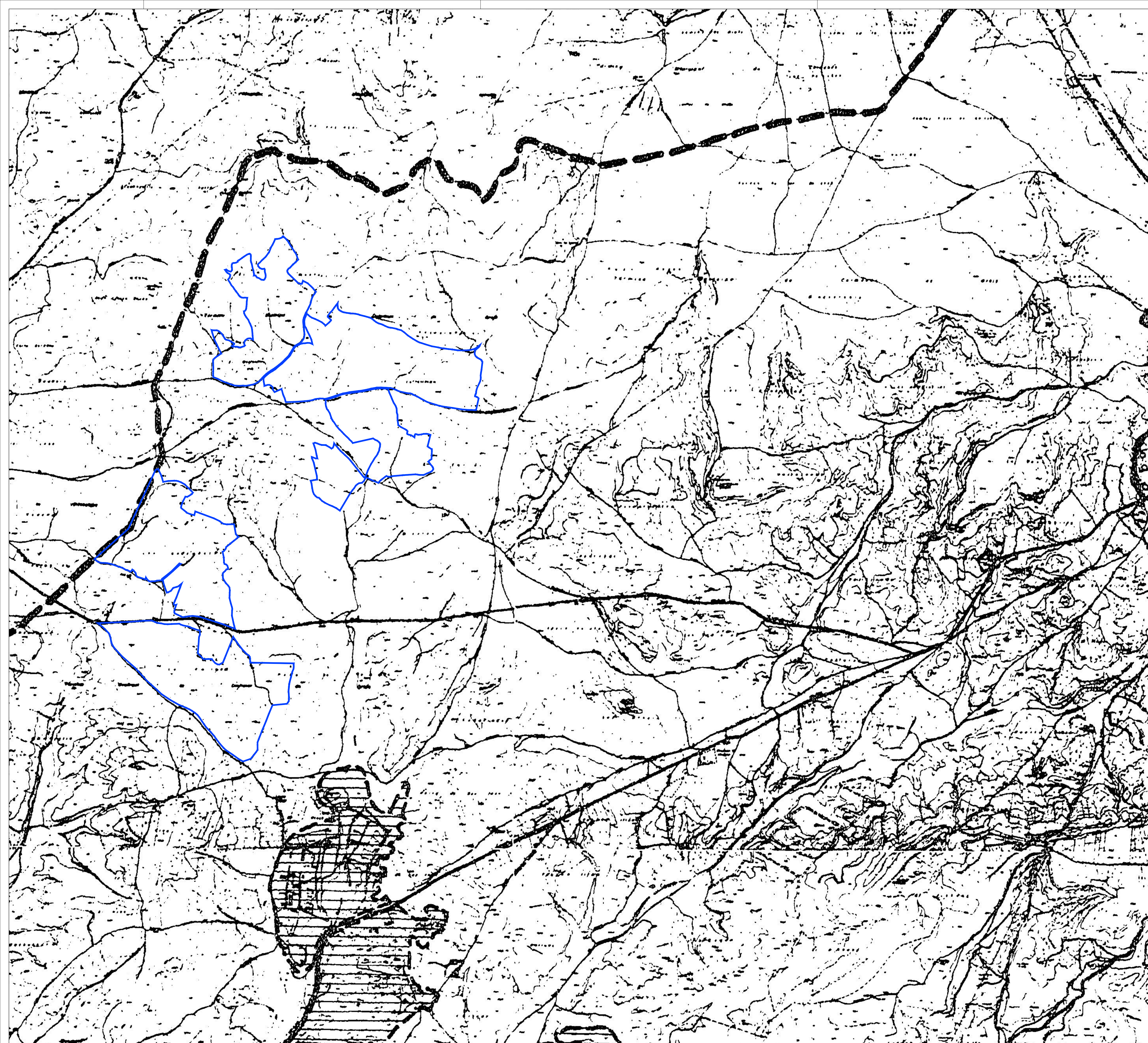
PLANO **PI 3.1** Encadre sobre planeamiento municipal Clasificación (Villacanejos)

PROYECTO BORRADOR DEL PLAN ESPECIAL IMPLANTACIÓN DE UNA PLANTA SOLAR FOTOVOLTAICA SUBSTANCIA Y LINEAS AEREAS Villacanejos y Colmenar de Oreja. MADRID

ESCALA 1:10.000
FECHA Mayo 2021
REF 21A0013

LA PROPIEDAD SIENDO UTIL. S.L.

ARNALZ Arquitectos S.L.P.
Luis Arnalz Rebollo



LEYENDA
▭ Límite del Ámbito del PEI

	URBANO
	URBANIZABLE
	NO URBANIZABLE COMÚN
	NO URBANIZABLE ESPECIALMENTE PROTEGIDO
	NO URBANIZABLE INCLUIDO EN CATALOGO PARCELACIONES ILEGALES

Nota: Límite del ámbito sobre extracto del plano del Plano P2. *Clasificación del Suelo* de las Normas Subsidiarias vigentes de Colmenar de Oreja

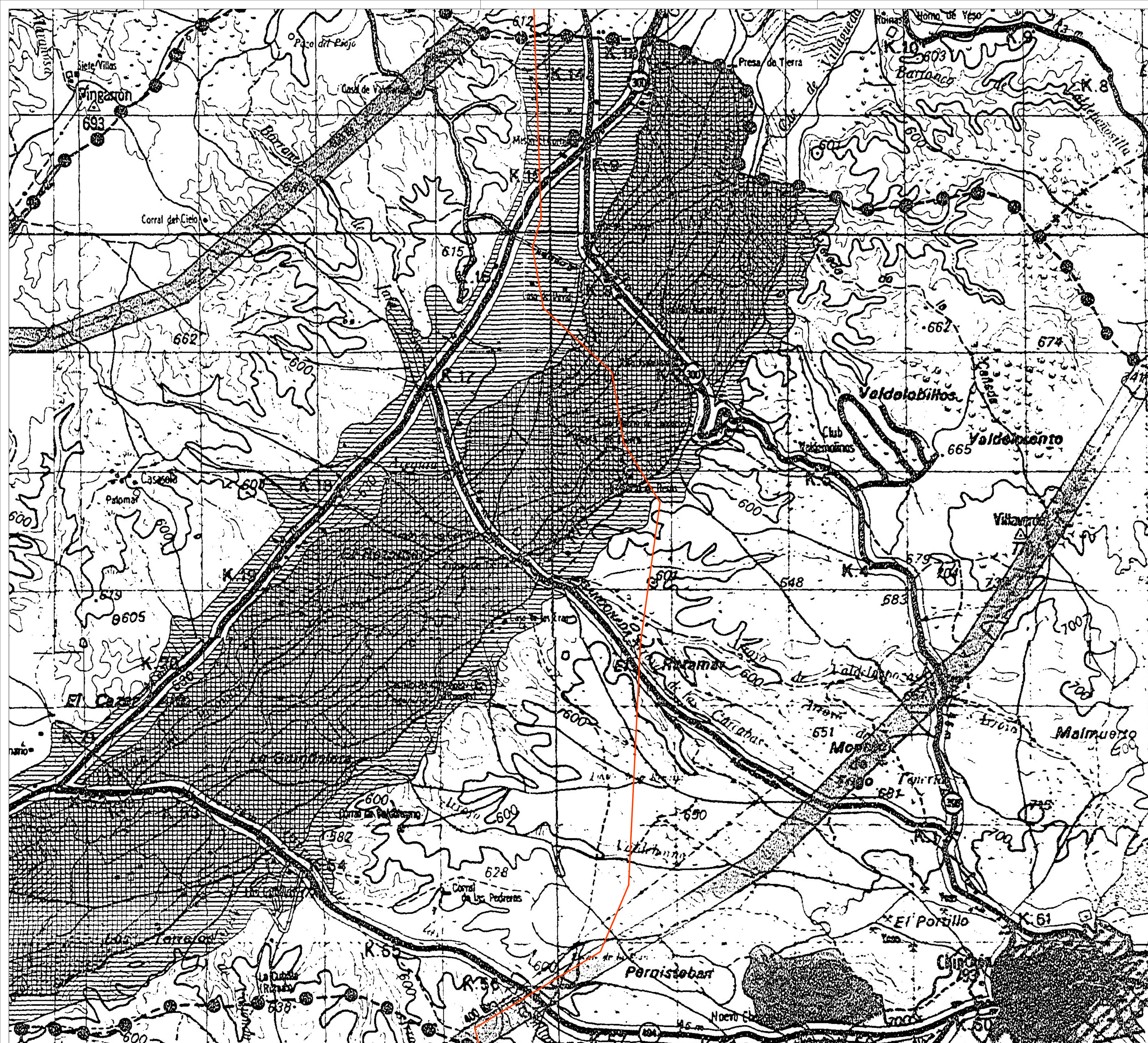
PLANO
PI 3.2 Encuadre sobre planeamiento municipal Clasificación (Colmenar de Oreja)

PROYECTO: BORRADOR DEL PLAN ESPECIAL IMPLANTACIÓN DE UNA PLANTA SOLAR FOTOVOLTAICA SUBESTACIÓN Y LÍNEAS AERIAS Villavieja y Colmenar de Oreja. MADRID

LA PROPIEDAD SIENDO UTIL. S.L.

NORTE
ESCALA 1:10.000
FECHA Mayo 2021
REF 21A0013





- LEYENDA**
- Línea LAAT proyectada
 - LIMITE DEL TERMINO MUNICIPAL
 - SUELO URBANO
 - SUELO NO URBANIZABLE COMUN
 - PROTEGIDO:
 - ALTA PRODUCTIVIDAD AGRICOLA
 - VISTAS Y ENTORNOS DE INTERES
 - MASAS ARBOREAS
 - CONTAMINABILIDAD POR VERTIDOS A CURSOS DE AGUA
 - INFRAESTRUCTURAS

Nota: Línea LAAT proyectada sobre extracto del Plano P1. Estructura territorial. Clasificación del Suelo y ordenación del No Urbanizable de las Normas Subsidiarias vigentes de Chinchón

PLANO **PI 3.3** **Encuadre sobre planeamiento municipal Clasificación (Chinchón)**

PROYECTO: **BORRADOR DEL PLAN ESPECIAL IMPLANTACION DE UNA PLANTA SOLAR FOTOVOLTAICA SUBSTACION Y LINEAS AEREAS**
 Villacornejo y Colmenar de Oreja. MADRID

ESCALA: 1:15.000
 FECHA: Mayo 2021
 REF: 21A0013

LA PROPIEDAD SIENDO UTL. S.L.

ARNAIZ Arquitectos S.L.P.
 Luis Arnáiz Rebollo



LEYENDA

— Línea LAAT proyectada

----- LIMITE DEL PLAN ESPECIAL

----- LIMITE DE LAS CATEGORIAS DEL SNU

DIVISION URBANISTICA DEL SUELO

■	TIU — SUELO URBANO	■	SAU — SUELO URBANIZABLE RESIDENCIAL
■	SAI — SUELO URBANIZABLE INDUSTRIAL	■	SNU — SUELO NO URBANIZABLE

CATEGORIA DEL SUELO NO URBANIZABLE

■	SAU-PA — SUELO NO URBANIZABLE CON PROTECCION AGRICOLA
■	SAU-PP — SUELO NO URBANIZABLE CON PROTECCION HISTORICA
■	SAU-PC — SUELO NO URBANIZABLE CON PROTECCION CAUCES
■	SNU — SUELO NO URBANIZABLE COMUN
■	AMBITO PLAN ESPECIAL DE PROTECCION DEL MEDIO RIBDO
■	SERVICIO ESTRUCTURAL DE DERIVACION

Nota: Línea LAAT proyectada sobre extracto del plano P7 *División Urbanística de Suelo* de las Normas Subsidiarias vigentes de Morata de Tajuña

PLANO **PI 3.4** Encuadre sobre planeamiento municipal Clasificación (Morata de Tajuña)

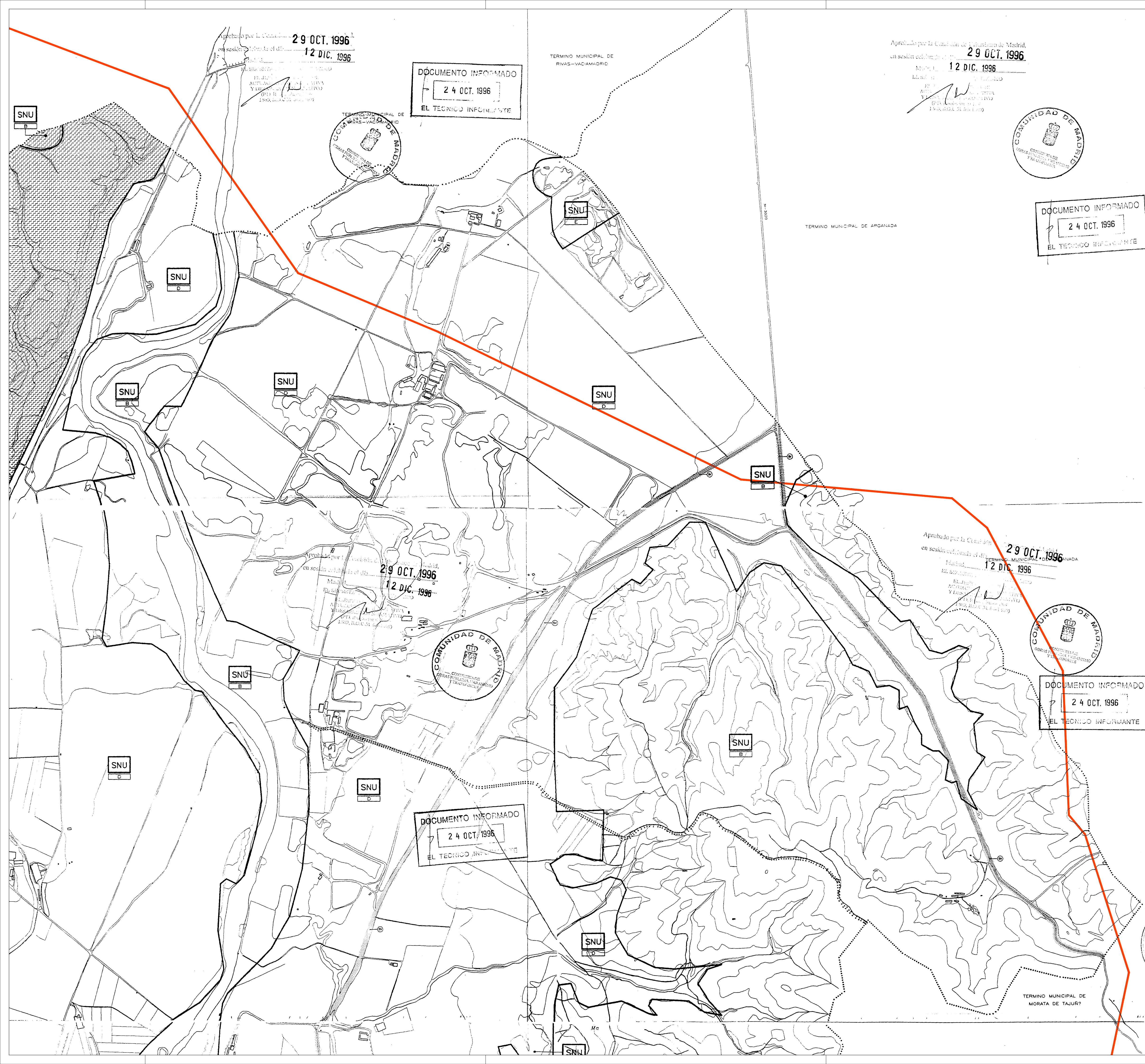
PROYECTO: BORRADOR DEL PLAN ESPECIAL IMPLANTACIÓN DE UNA PLANTA SOLAR FOTOVOLTAICA SUBSTACION Y LINEAS AEREAS Villavieja y Colmenar de Oreja. MADRID

LA PROPIEDAD SIENDO UTIL. S.L.

ESCALA 1:10.000
FECHA Mayo 2021
REF 21AA0013

NORTE

ARNAIZ Arquitectos S.L.P.
Luis Arnaz Rebollo



LEYENDA
 — Línea LAAT proyectada

SUELO NO URBANIZABLE SNU	
SMPLR	SUELO NO URBANIZABLE COMÚN
ZONA A	A
ZONA B	B
ZONA C	C
ZONA D	D
ZONA E	E
ZONA F	F
ACTIVIDAD PERMISIBLE	USO RESIDENCIAL UR
SUELO APTO URBANIZAR SAU	
SUELO URBANO SU	
CASO URBANO ANTIGUO	RC
ENSANCHE	RE
RESIDENCIAL UNIFAMILIARES	RU
CONSERVACIÓN DE EDIFICACIÓN	RD
USO PRODUCTIVO	AREA DE ACTIVIDAD INDUSTRIAL AI
FUERA DE ORDENACION	
SISTEMAS LOCALES Y GENERALES	
SISTEMA LOCAL	SISTEMA GENERAL
	(SGE) EQUIP. COM. CONS.
	(RV) RED VARRA
	(RH) RED HIDRAULICA
	(RS) RED DE SANEAMIENTO
EQUIPAMIENTO	(ES) ESCOLAR
	(DE) DEPORTIVO
	(UR) URBANO
ZONAS VERDES	(SV) PARQUE SUBURBANO
SERVICIOS URBANOS E INFRAESTRUCTURA	(CO) COCINERO
	(Z) ZONERA
	(A) ADMINISTRACION
	(I) INFRAESTRUCTURAS

Nota: Límite del ámbito sobre extracto del plano P1 Clasificación y Regulación del Suelo de las Normas Subsidiarias vigentes de San Martín de la Vega

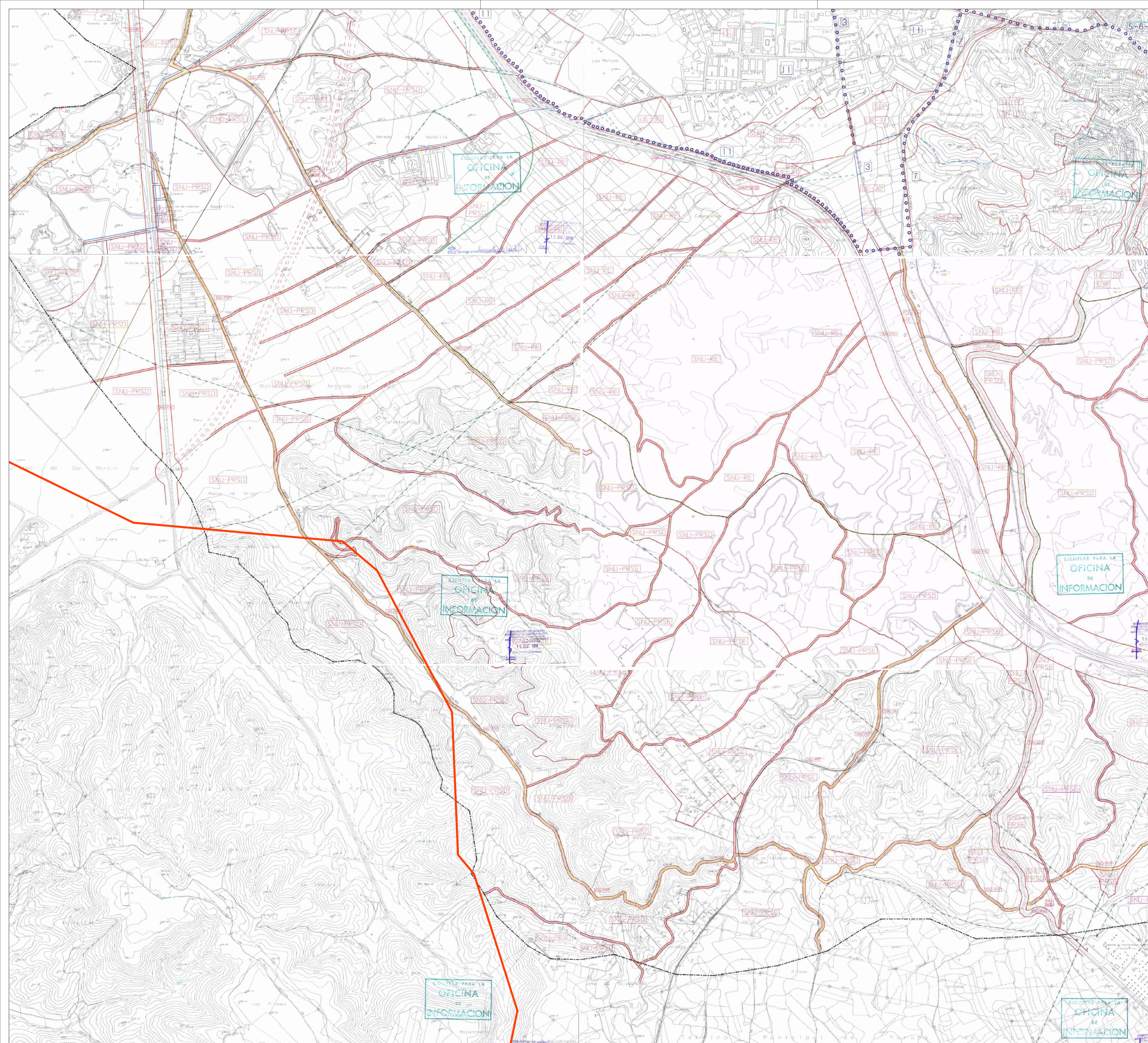
PLANO
PI 3.5 Encuadre sobre planeamiento municipal Clasificación (San Martín de la Vega)

PROYECTO: BORRADOR DEL PLAN ESPECIAL IMPLANTACIÓN DE UNA PLANTA SOLAR FOTOVOLTAICA SUBSTANCIA Y LINEAS AEREAS Villacabejón y Colmenar de Oreja. MADRID

ESCALA: 1:10.000
 FECHA: Mayo 2021
 REF: 21A0013

LA PROPIEDAD SIENDO UTIL. S.L.

LA ARNAIZ Arquitectos S.L.P.
 Luis Arnaiz Rebollo



LEYENDA
Línea LAAT proyectada

SUELO NO URBANIZABLE	SNU-C	SUELO NO URBANIZABLE (CERRA)	SNU-PVE	SUELO NO URBANIZABLE (PROTECCIÓN DE REDES)
LÍMITE TERMINO MUNICIPAL	SNU-RE	SUELO NO URBANIZABLE (RESERVA ESPECIALIZADA)	SG-ZV	SISTEMA GENERAL, RESERVA ESPECIALIZADA
SU	SNU-PRSD	SUELO URBANIZABLE (PARQUE RESIDUAL)	SG-EG	SISTEMA GENERAL, EQUIPAMIENTO
SU-1	SNU-PRSD	SUELO URBANIZABLE (PARQUE RESIDUAL) (SUELOS, ZONA 1)	SG-I	SISTEMA GENERAL, EQUIPAMIENTO
SU-2	SNU-PRSD	SUELO URBANIZABLE (PARQUE RESIDUAL) (SUELOS, ZONA 2)	SU-1L	SISTEMA GENERAL, EQUIPAMIENTO
SU-3	SNU-PRSD	SUELO URBANIZABLE (PARQUE RESIDUAL) (SUELOS, ZONA 3)	SU-2L	SISTEMA GENERAL, EQUIPAMIENTO
SU-4	SNU-PRSD	SUELO URBANIZABLE (PARQUE RESIDUAL) (SUELOS, ZONA 4)	SU-3L	SISTEMA GENERAL, EQUIPAMIENTO
SU-5	SNU-PRSD	SUELO URBANIZABLE (PARQUE RESIDUAL) (SUELOS, ZONA 5)	SU-4L	SISTEMA GENERAL, EQUIPAMIENTO
SU-6	SNU-PRSD	SUELO URBANIZABLE (PARQUE RESIDUAL) (SUELOS, ZONA 6)	SU-5L	SISTEMA GENERAL, EQUIPAMIENTO
SU-7	SNU-PRSD	SUELO URBANIZABLE (PARQUE RESIDUAL) (SUELOS, ZONA 7)	SU-6L	SISTEMA GENERAL, EQUIPAMIENTO
SU-8	SNU-PRSD	SUELO URBANIZABLE (PARQUE RESIDUAL) (SUELOS, ZONA 8)	SU-7L	SISTEMA GENERAL, EQUIPAMIENTO
SU-9	SNU-PRSD	SUELO URBANIZABLE (PARQUE RESIDUAL) (SUELOS, ZONA 9)	SU-8L	SISTEMA GENERAL, EQUIPAMIENTO
SU-10	SNU-PRSD	SUELO URBANIZABLE (PARQUE RESIDUAL) (SUELOS, ZONA 10)	SU-9L	SISTEMA GENERAL, EQUIPAMIENTO

PROTECCIÓN	SNU-PI	SUELO URBANIZABLE (PROTECCIÓN DE REDES)	SNU-PI	SUELO URBANIZABLE (PROTECCIÓN DE REDES)
PROTECCIÓN	SNU-PI	SUELO URBANIZABLE (PROTECCIÓN DE REDES)	SNU-PI	SUELO URBANIZABLE (PROTECCIÓN DE REDES)
PROTECCIÓN	SNU-PI	SUELO URBANIZABLE (PROTECCIÓN DE REDES)	SNU-PI	SUELO URBANIZABLE (PROTECCIÓN DE REDES)
PROTECCIÓN	SNU-PI	SUELO URBANIZABLE (PROTECCIÓN DE REDES)	SNU-PI	SUELO URBANIZABLE (PROTECCIÓN DE REDES)
PROTECCIÓN	SNU-PI	SUELO URBANIZABLE (PROTECCIÓN DE REDES)	SNU-PI	SUELO URBANIZABLE (PROTECCIÓN DE REDES)

Nota: Límite del ámbito sobre extracto del Plano P2 Suelo No Urbanizable del Plan General vigentes de Arganda del Rey

PLANO **PI 3.6** Encuadre sobre planeamiento municipal Clasificación (Arganda del Rey)

PROYECTO BORRADOR DEL PLAN ESPECIAL IMPLANTACIÓN DE UNA PLANTA SOLAR FOTOVOLTAICA SUBSTANCIA Y LÍNEAS AEREAS Villacorejos y Colmenar de Oreja. MADRID

ESCALA 1:10.000
FECHA Mayo 2021
REF 21A00013

NORTE

LA PROPIEDAD SIENDO UTIL. S.L.

ARNAUZ Arquitectos S.L.P. Luis Arnauz Rebollo