



**LEYENDA**

— Línea LAAT proyectada

CLASIFICACION		Suelo urbano	Suelo urbanizable	Suelo no urbanizable de protección			
CATEGORIA		Concedido	No Concedido	Sectoreado	Vías concurrencia	Comunicaciones	Espacios naturales protegidos
ZONA							
LMITE							
CODIGO		S.U.C.	S.U.N.C.	S.U.S.	S.N.U.P.-1	S.N.U.P.-2	S.N.U.P.-3

DIVISION DEL SUELO		Edificios e instalaciones existentes en S.N.U.P.
CLASE		
CATEGORIA		
ZONA		
LMITE		
CODIGO		
CLASE	0	Edificios e instalaciones existentes en S.N.U.P.
CATEGORIA	A.H.-01	Edificios e instalaciones existentes en S.N.U.P.
ZONA	A.A.-01	Edificios e instalaciones existentes en S.N.U.P.
LMITE	P.P.-A	Edificios e instalaciones existentes en S.N.U.P.
CODIGO		

AFECCIONES		Edificios e instalaciones existentes en S.N.U.P.
CLASE		
CATEGORIA		
ZONA		
LMITE		
CODIGO		
CLASE	A	Edificios e instalaciones existentes en S.N.U.P.
CATEGORIA	B	Edificios e instalaciones existentes en S.N.U.P.
ZONA	C	Edificios e instalaciones existentes en S.N.U.P.
LMITE		
CODIGO	10	

Nota: Límite del ámbito sobre extracto del plano POCL *Clasificación Del Suelo* del Plan General vigente de Rivas - Vaciamadrid

PLANO **PI 3.7** Encuadre sobre planeamiento municipal Clasificación (Rivas - Vaciamadrid)

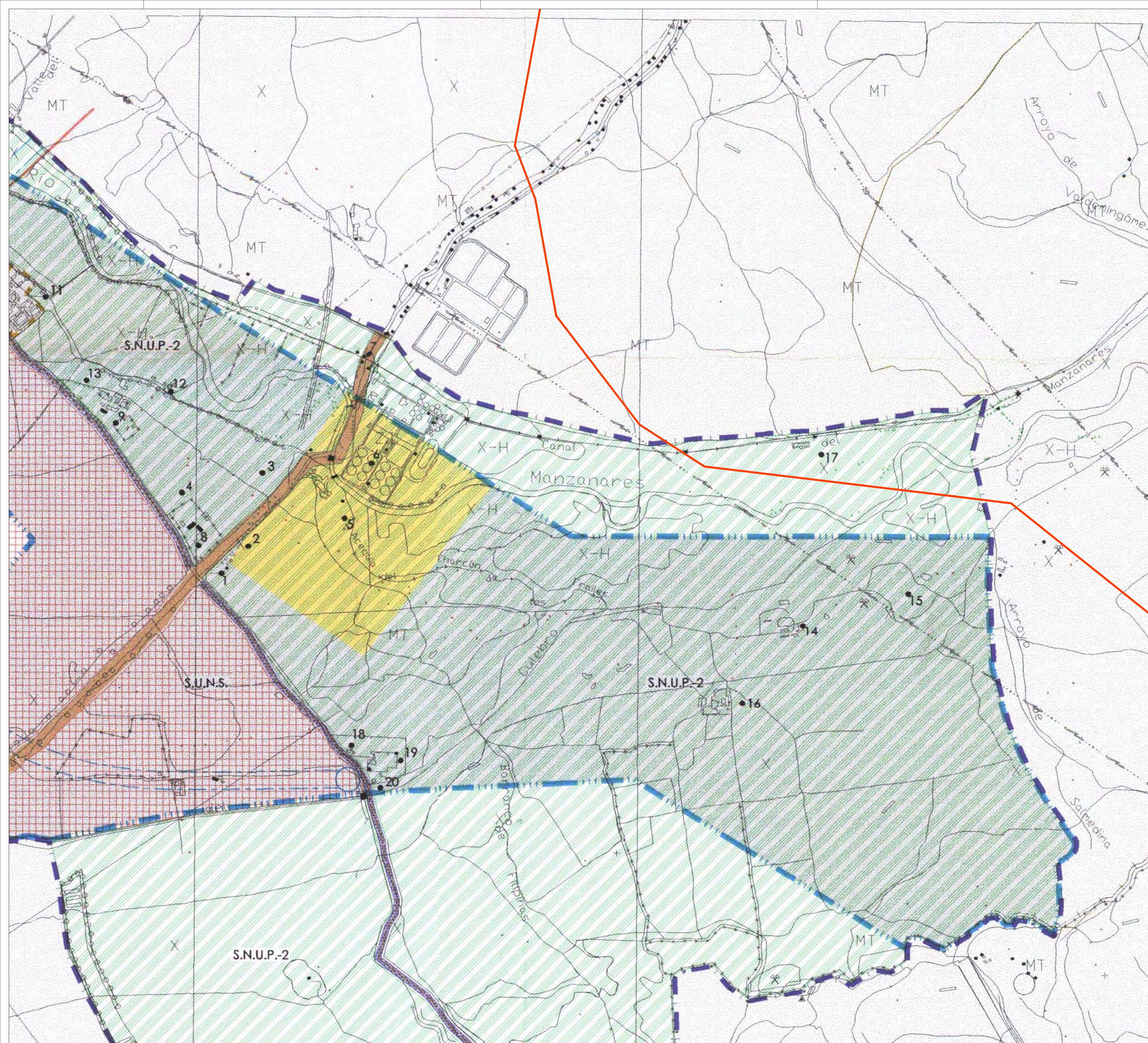
PROYECTO **BORRADOR DEL PLAN ESPECIAL IMPLANTACIÓN DE UNA PLANTA SOLAR FOTOVOLTAICA SUBESTACIÓN Y LINEAS AEREAS**  
Villacañeros y Colmenar de Oreja. MADRID

ESCALA 1:10.000  
FECHA Mayo 2021  
REF 21A0013

LA PROPIEDAD SIENDO UTIL, S.L.

ARNAIZ Arquitectos S.L.P.  
Luis Arnaiz Rebollo





LEYENDA  
 Línea LAAT proyectada

CLASIFICACIÓN		
Estado urbano	Consolidado S.U.C.	
	No Consolidado S.U.N.C.	
Estado urbanizable	Sectorizado S.U.S.	
	No Sectorizado S.U.N.S.	
Estado no urbanizable de protección	Incorporado Ver documento 4 Anexo Planos de Ordenación SU S.U.I.	
	Preparque S.N.U.P.-1	
	Parque regional S.N.U.P.-2	
	Cerro de los A. Laguna de Perales S.N.U.P.-3	
	Vías pecuarias (invent. de la CAM) S.N.U.P.-4	
Estado no urbanizable de protección	Vías de comunicación R.E.-1	
	Instalaciones de la defensa R.E.-2	
DIVISION DEL SUELO		
Ámbito de actuación	A.A.-01	
Sector	P.P.-1	
AFECCIONES		
Protección de yacimientos arqueológicos	Delineación	--- ---
	A	■
	B	■
	C	■
Reserva de suelo para viario	Vía pecuaria (inventario CAM)	— — —
	Nueva traza de Vía pecuaria	— — —
Edificios e instalaciones existentes en S.N.U.P.		● 10
Límite del término municipal		— — —

Nota: Límite del ámbito sobre extracto del plano P1 Clasificación del Plan General vigentes de Getafe

PLANO **PI 3.8** Encadre sobre planeamiento municipal Clasificación (Getafe)

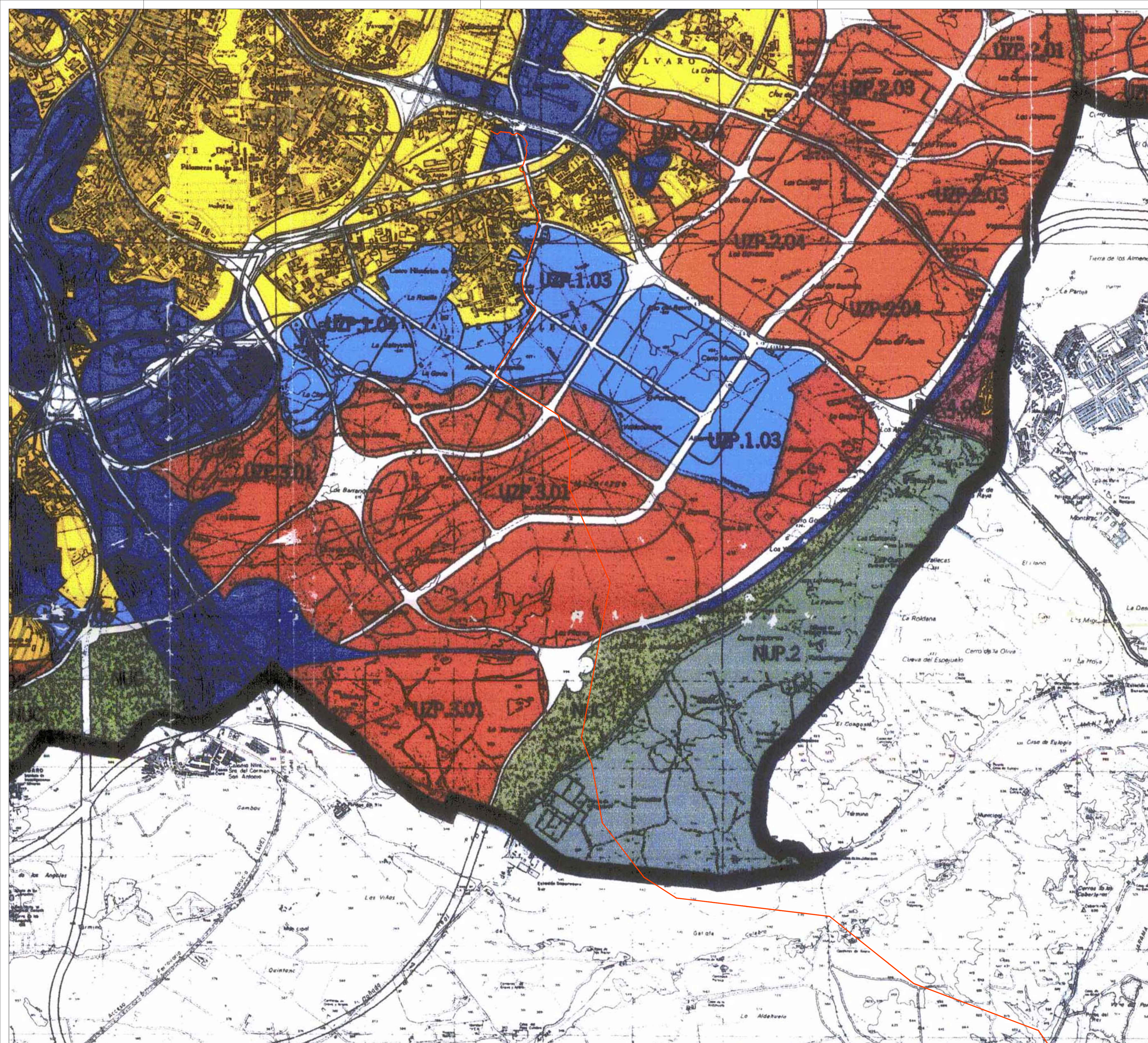
PROYECTO **BORRADOR DEL PLAN ESPECIAL IMPLANTACIÓN DE UNA PLANTA SOLAR FOTOVOLTAICA SUBSTACION Y LINEAS AEREAS**  
 Villacañeros y Colmenar de Oreja. MADRID

LA PROPIEDAD SIENDO UTIL. S.L.

ESCALA 1:10.000  
 FECHA Mayo 2021  
 REF 21A0013

PROYECTO ARNAIZ Arquitectos S.L.P.  
 Luis Arnaz Rebollo





LEYENDA  
 Línea LAAT proyectada

	Suelo Urbano		Suelo Urbanizable No Programado (UUP.4)
	Suelo Urbanizable Programado Incorporado (UUP.6)		Suelo No Urbanizable Protegido (NUP.3)
	Suelo Urbanizable Programado I Cuadrante (UUP.1)		Suelo No Urbanizable Contorno (NUC)
	Suelo Urbanizable Programado II Cuadrante (UUP.2)		Sistemas Generales
	Suelo Urbanizable Programado III Cuadrante (UUP.3)		

Nota: Línea eléctrica sobre extracto del plano *Clasificación del Suelo* del Plan General de Ordenación Urbana vigente de Madrid

PLANO  
**PI 3.9.1** Encuadre sobre planeamiento municipal Clasificación (Madrid)

PROYECTO: BORRADOR DEL PLAN ESPECIAL IMPLANTACIÓN DE UNA PLANTA SOLAR FOTOVOLTAICA SUBSTANCION Y LINEAS AEREAS Villavieja y Colmenar de Oreja. MADRID

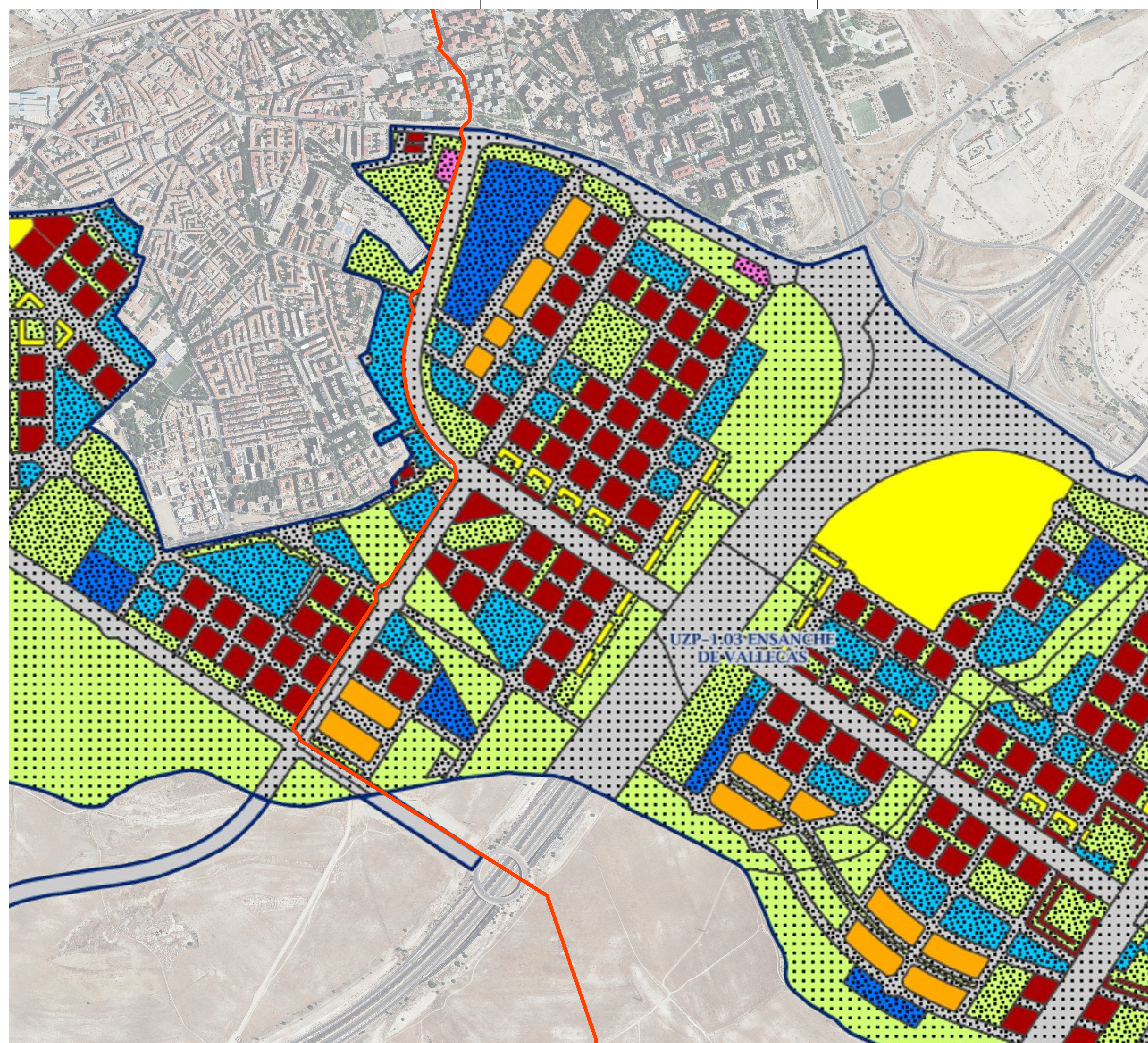
LA PROPIEDAD SIENDO UTL. S.L.

NORTE

ESCALA 1:20.000  
 FECHA Mayo 2021  
 REF 21A0013

ARNAIZ Arquitectos S.L.P.  
 Luis Arnáiz Rebollo





LEYENDA  
 Línea LAAT proyectada

- Redes: tipo
- Red supramunicipal
  - Red general - Sistema general
  - Red local - Sistema local
  - Sin datos
- Ordenanzas
- Residencial
  - Residencial multifamiliar
  - Residencial unifamiliar
  - Industrial
  - Almacén logístico
  - Terciario y comercial
  - Equipamiento
  - Deportivo
  - Servicios
  - Zona verde
  - Casos singulares
  - Red viaria/infraestructuras
  - Vías pecuarias
  - Agropecuaria
  - Otros usos/resto
  - Sin datos

Nota: Línea eléctrica sobre información urbanísticas del Sector UZP-1.03 Ensanche Vallecas del visor "idem.madrid.org". Plan Parcial viene. Municipio de Madrid

PLANO  
**PI3.9.2** Encuadre sobre planeamiento municipal Clasificación (Madrid)

PROYECTO: BORRADOR DEL PLAN ESPECIAL IMPLANTACIÓN DE UNA PLANTA SOLAR FOTOVOLTAICA SUBSTACIÓN Y LINEAS AEREAS Villavieja y Colmenar de Oreja. MADRID

LA PROPIEDAD SIENDO UTIL, S.L.

PROYECTO: BORRADOR DEL PLAN ESPECIAL IMPLANTACIÓN DE UNA PLANTA SOLAR FOTOVOLTAICA SUBSTACIÓN Y LINEAS AEREAS Villavieja y Colmenar de Oreja. MADRID

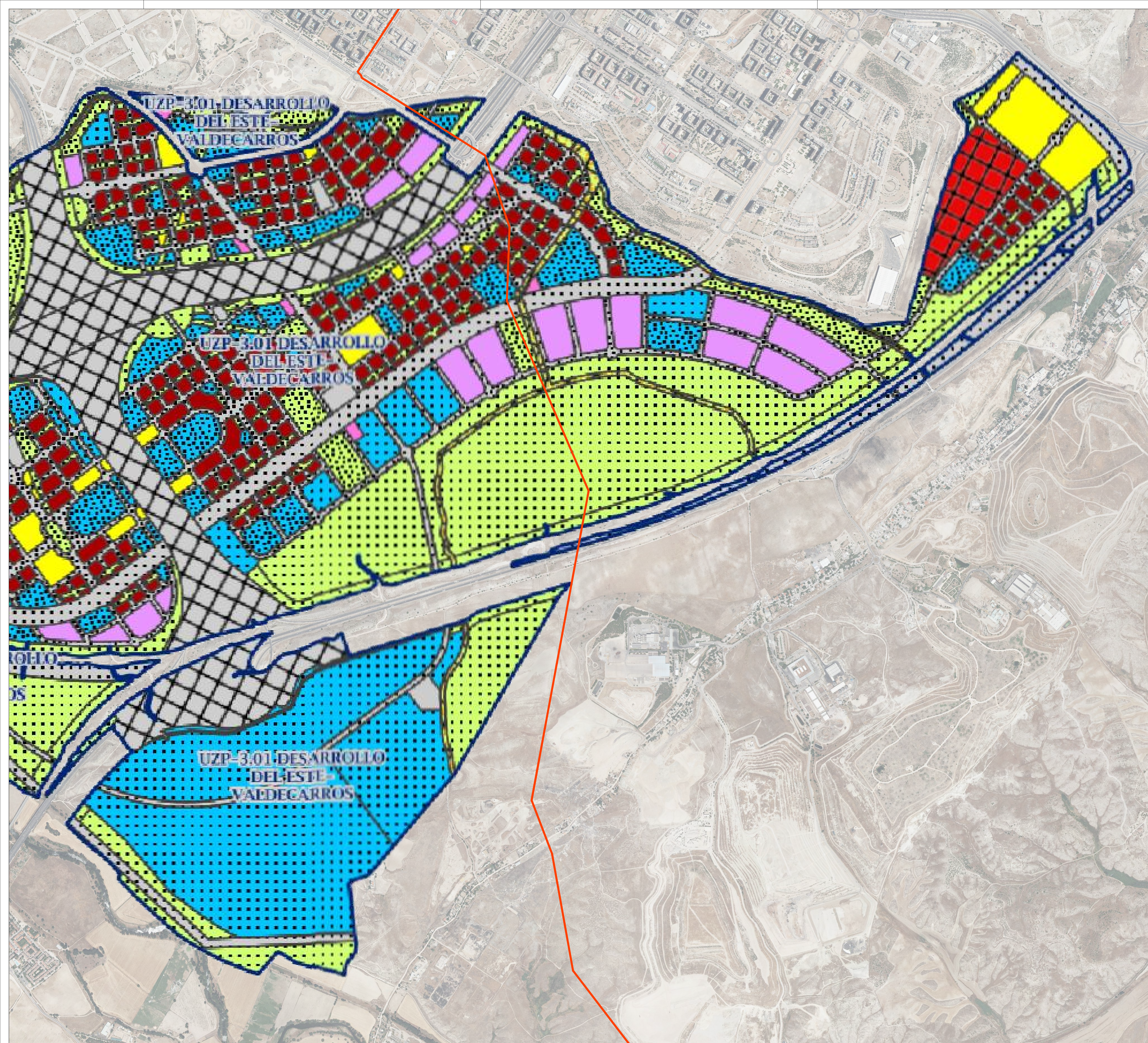
LA PROPIEDAD SIENDO UTIL, S.L.

ESCALA 1:5.000  
 FECHA Mayo 2021  
 REF 21A0013

NORTE

ARNALZ Arquitectos S.L.P.  
 Luis Arnalz Rebollo





**LEYENDA**

— Línea LAAT proyectada

Redes: tipo	
	Red supramunicipal
	Red general - Sistema general
	Red local - Sistema local
	Sin datos

Ordenanzas	
	Residencial
	Residencial multifamiliar
	Residencial unifamiliar
	Industrial
	Almacén logístico
	Terciario y comercial
	Equipamiento
	Deportivo
	Servicios
	Zona verde
	Casos singulares
	Red viaria/infraestructuras
	Vías pecuarias
	Agropecuario
	Otros usos/resto
	Sin datos

Nota: Línea eléctrica sobre información urbanísticas del Sector UZP-3.01 Valdecarros del visor "Idem.madrid.org" Plan Parcial vigente. Municipio de Madrid

PLANO **PI3.9.3** Encuadre sobre planeamiento municipal Clasificación (Madrid)

PROYECTO: BORRADOR DEL PLAN ESPECIAL IMPLANTACIÓN DE UNA PLANTA SOLAR FOTOVOLTAICA SUBESTACIÓN Y LINEAS AEREAS Villavieja y Colmenar de Oreja. MADRID

LA PROPIEDAD SIENDO UTIL, S.L.

ESCALA 1:10.000  
FECHA Mayo 2021  
REF 21AA0013

NORTE

ARNAIZ Arquitectos S.L.P.  
Luis Arnaz Rebollo





LEYENDA

- Línea LAAT proyectada
- Limite del ámbito
- Ordenanza (subparcela) Grado
- Dotaciones:
- ESS Equipamiento Singular Salud
- DSA Dotacional Singular Alternativo
- TI Servicio de Transporte: Intercambiador
- VB Zona Verde
- Via Publica Principal

Nota: Línea eléctrica sobre extracto del plano *Zonificación y Regulación* del Plan Especial de Valdebernardo Sur API 19-01. "Hospital de Valdecas" del planeamiento vigente del municipio de Madrid

PLANO  
**PI3.9.4** Encuadre sobre planeamiento municipal Clasificación (Madrid)

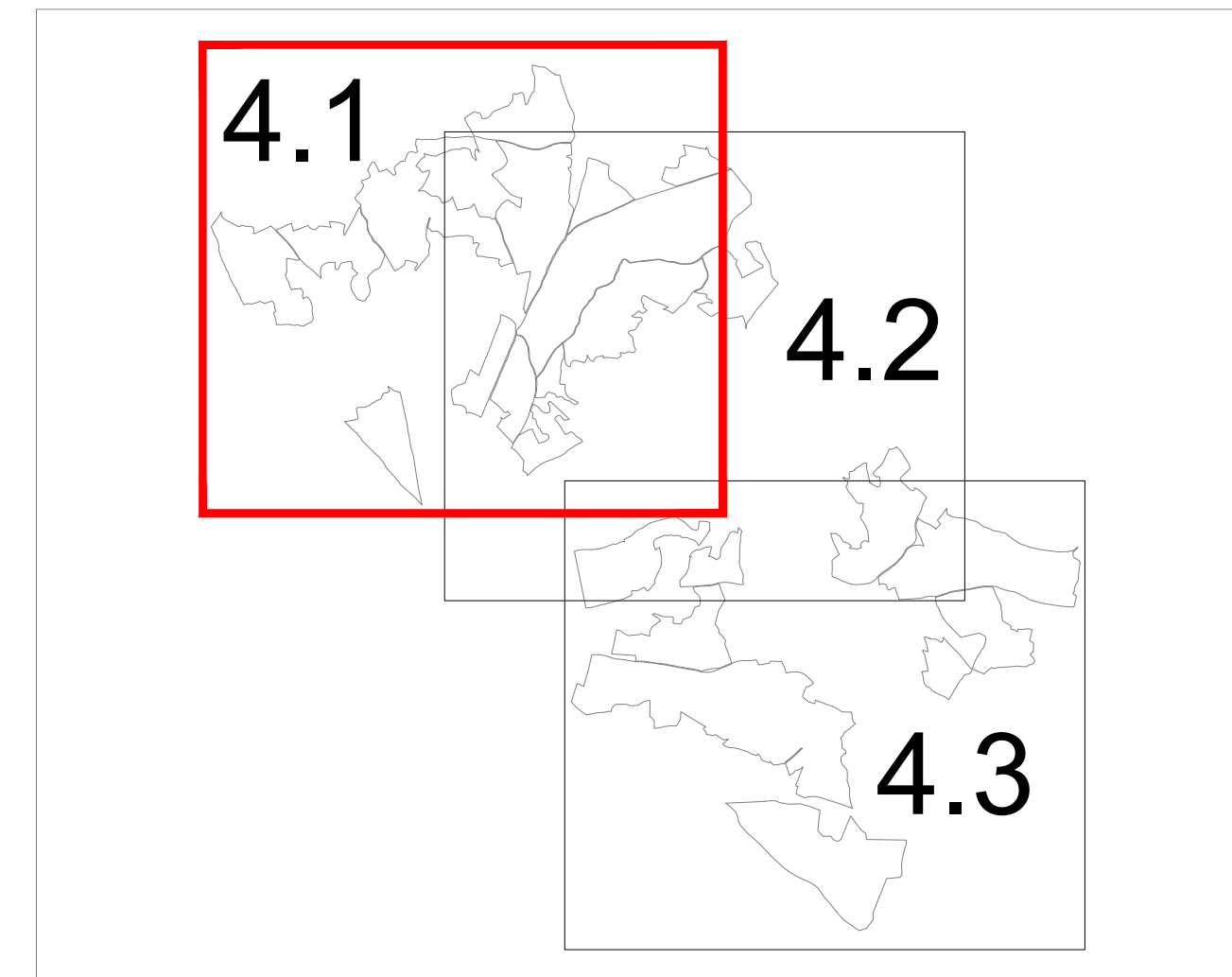
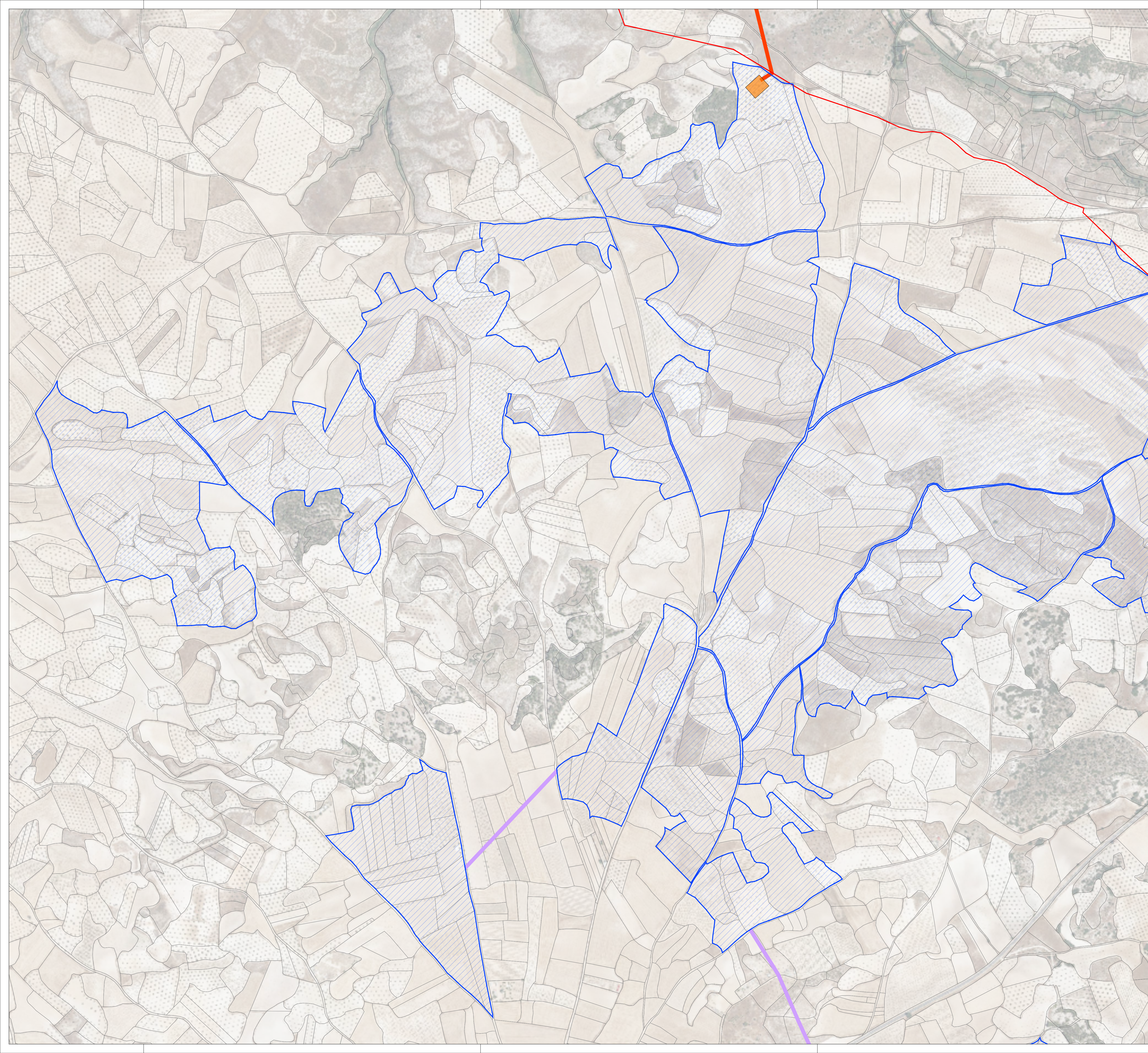
PROYECTO: BORRADOR DEL PLAN ESPECIAL IMPLANTACIÓN DE UNA PLANTA SOLAR FOTOVOLTAICA SUBESTACIÓN Y LÍNEAS AERIAS Villavieja y Colmenar de Oreja. MADRID

LA PROPIEDAD SIENDO UTIL. S.L.

NORTE  
 ESCALA 1:1.500  
 FECHA Mayo 2021  
 REF 21AA0013



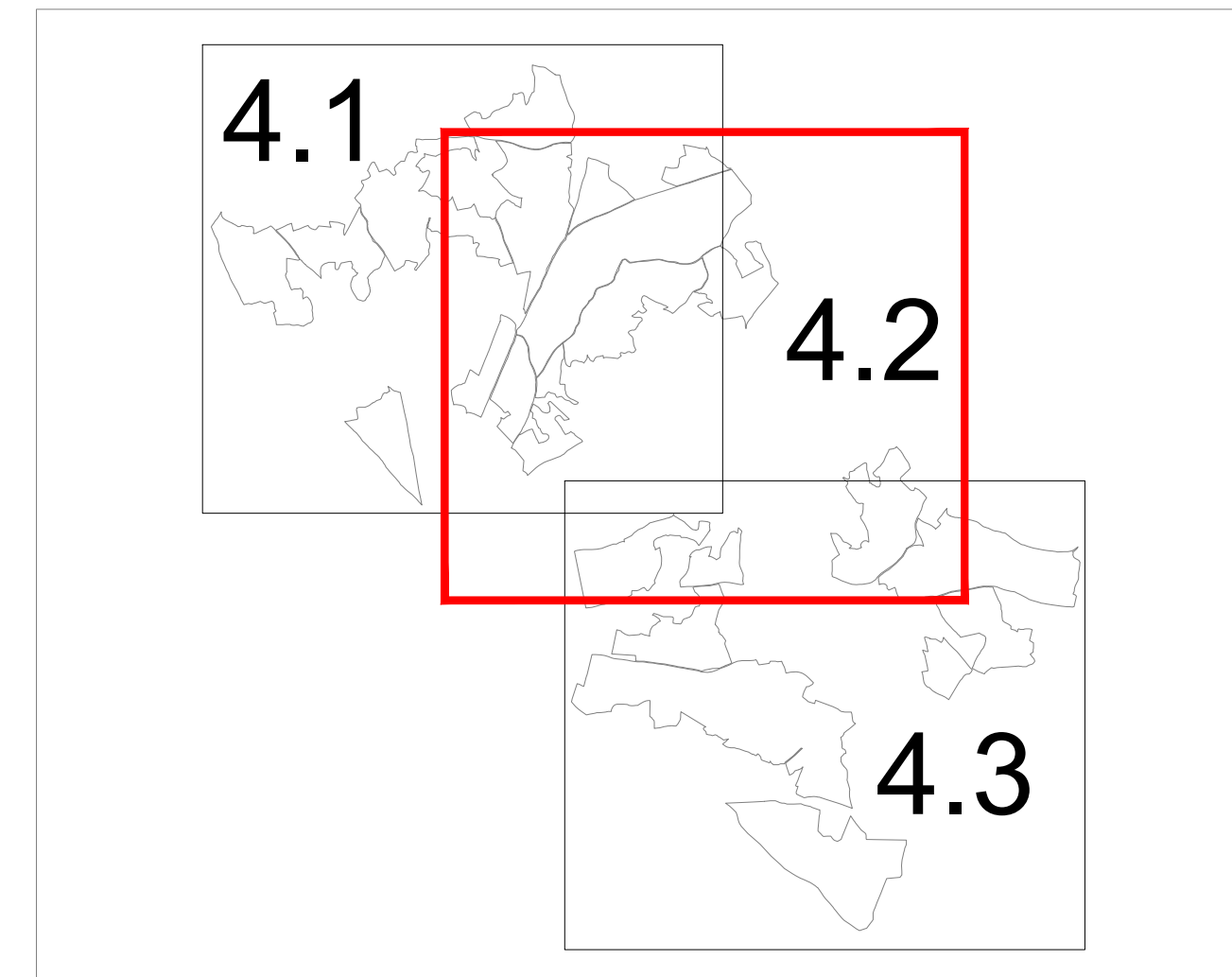
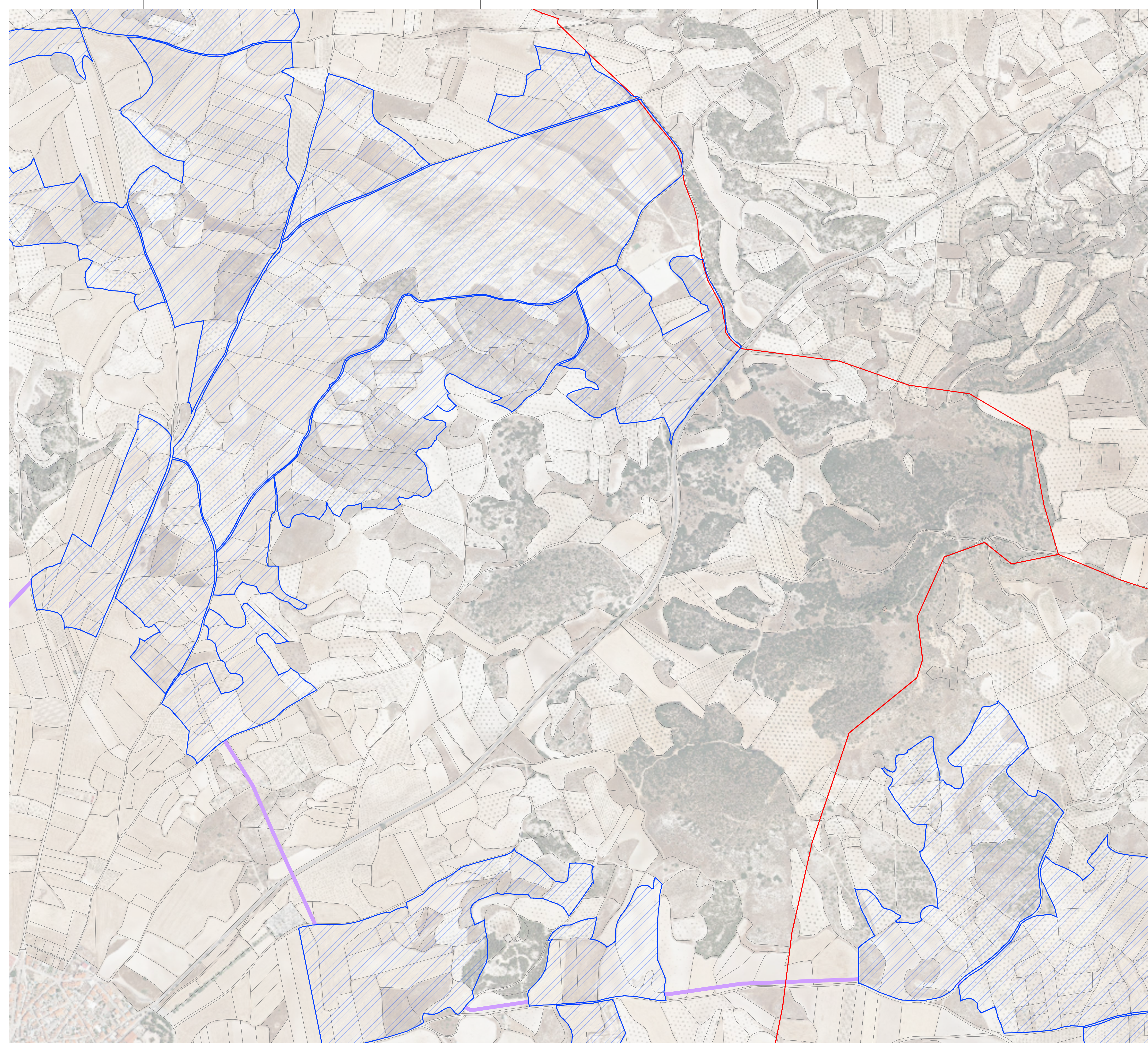




- LEYENDA**
- Límites Municipales
  - Parcelario Catastro
  - Ámbito Correspondiente a la PSFV
  - SET
  - Línea Aérea de Alta Tensión (Proyectada)
  - Ámbito Correspondiente a LSMT (Línea Subterránea de Media Tensión)

<p>PLANO</p> <p><b>PI 4.1</b></p> <p>PROYECTO</p>	<p><b>4.1</b> <b>Ámbito del Plan Especial</b> <b>Detalle Implantación PSFV</b></p> <p><b>BORRADOR DEL PLAN ESPECIAL</b> <b>IMPLANTACIÓN DE UNA</b> <b>PLANTA SOLAR FOTOVOLTAICA</b> <b>SUBESTACIÓN Y LINEAS AEREAS</b> <small>Villacorejos y Colmenar de Oreja. MADRID</small></p>	<p>NORTE</p> <p>ESCALA 1:5.000</p> <p>FECHA Mayo 2021</p> <p>REF 21A00013</p>
<p>LA PROPIEDAD SIENDO UTIL, S.L.</p>		 <p style="font-size: 8px;">ARNAIZ Arquitectos S.L.P. Luis Arnáiz Rebollo</p>

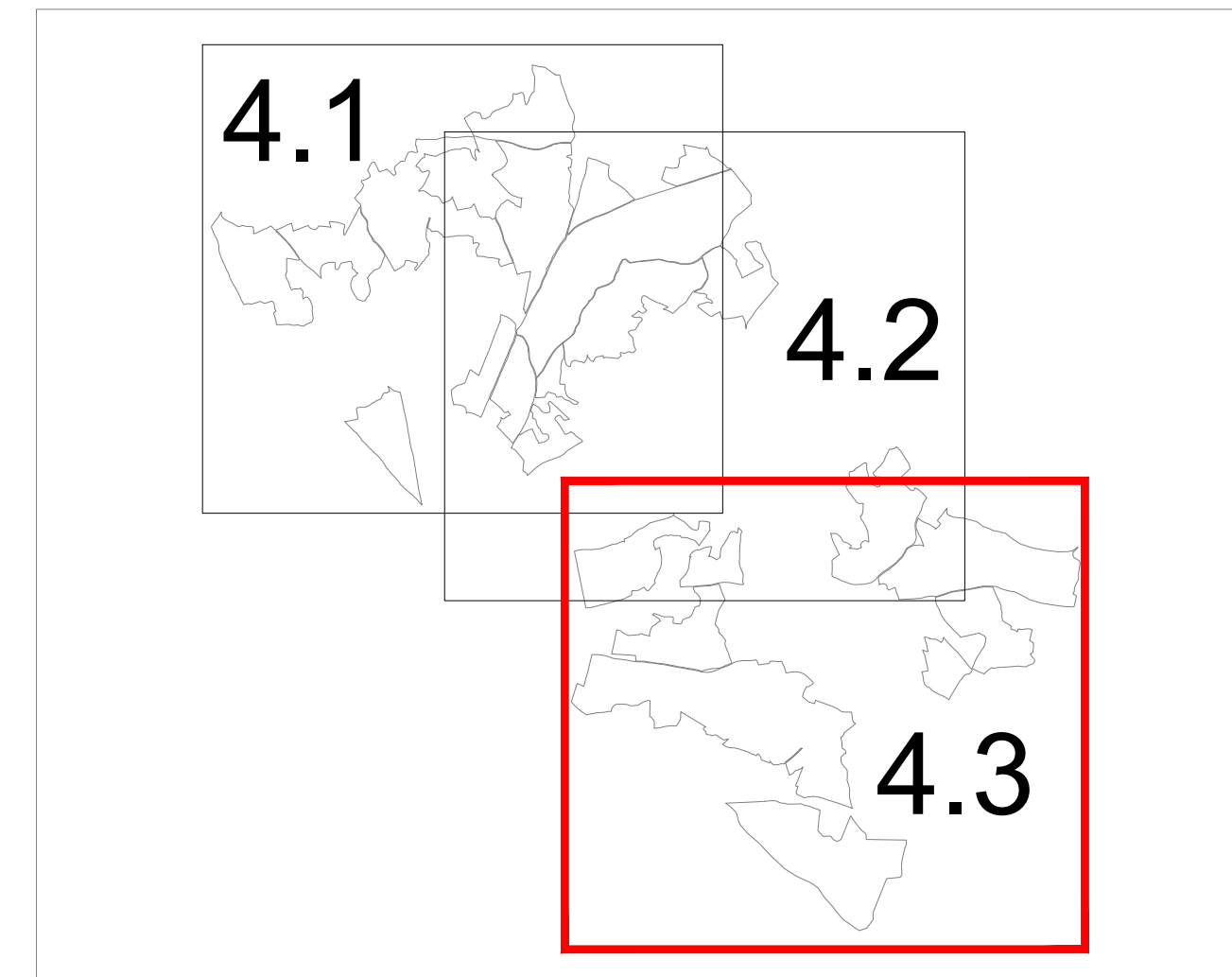
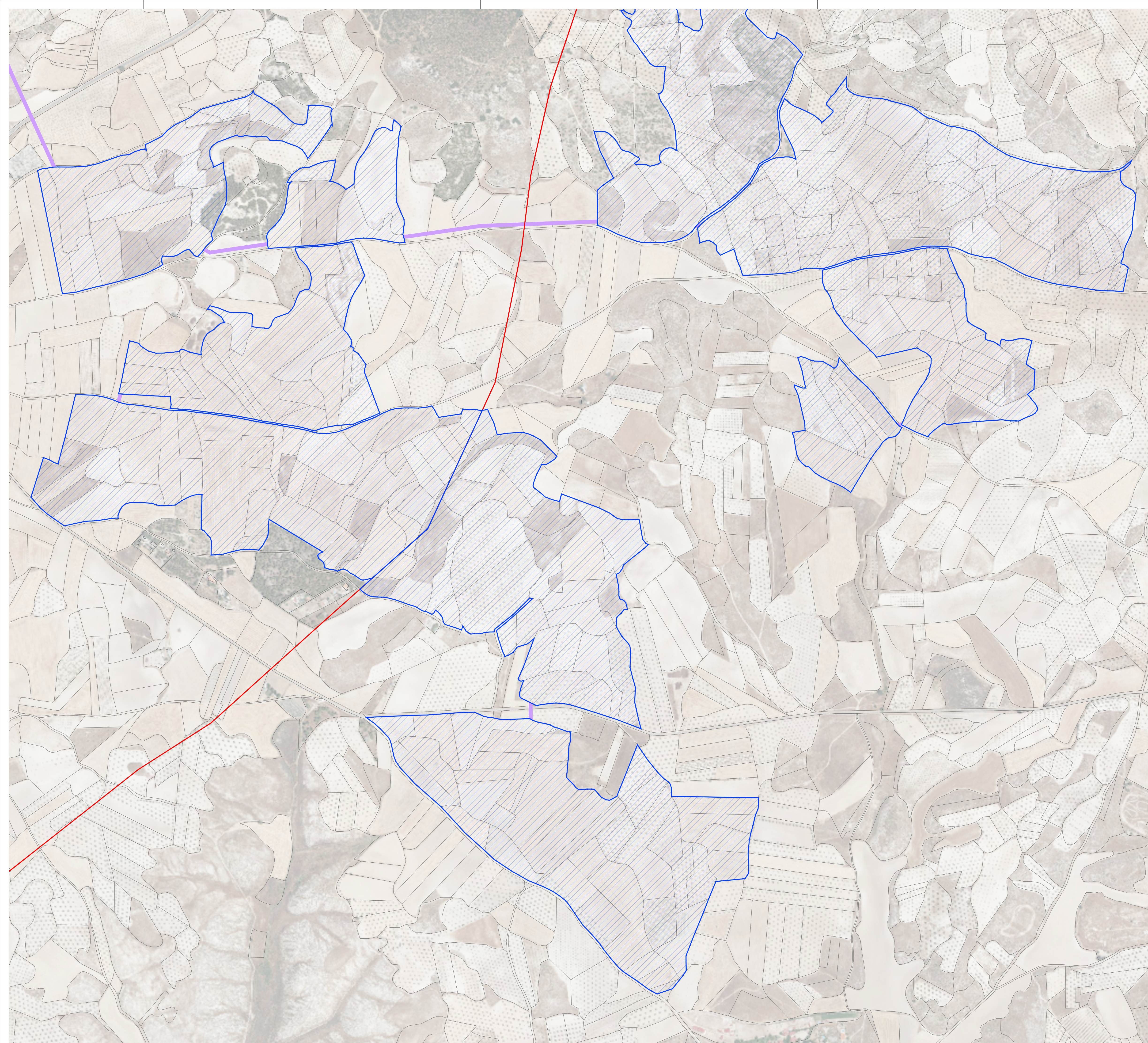




- LEYENDA**
- Límites Municipales
  - Parcelario Catastro
  - Ámbito Correspondiente a la PSFV
  - SET
  - Línea Aérea de Alta Tensión (Proyectada)
  - Ámbito Correspondiente a LSMT  
(Línea Subterránea de Media Tensión)

<p>PLANO</p> <h1 style="margin: 0;">PI 4.2</h1> <p style="margin: 0;"><b>Ámbito del Plan Especial Detalle Implantación PSFV</b></p>	<p>NORTE </p> <p>ESCALA 1:5.000 FECHA Mayo 2021 REF 21AA0013</p>
<p>PROYECTO <b>BORRADOR DEL PLAN ESPECIAL</b>  <b>IMPLANTACIÓN DE UNA PLANTA SOLAR FOTOVOLTAICA</b>          SUBESTACIÓN Y LÍNEAS AERIAS  <small>Villacorejos y Colmenar de Oreja. MADRID</small></p>	
<p>LA PROPIEDAD SIENDO UTIL, S.L.</p>	
<p style="font-size: x-small;">ARNAZ Arquitectos S.L.P. Luis Arnaiz Rebollo</p>	





- LEYENDA**
- Límites Municipales
  - Parcelario Catastro
  - Ámbito Correspondiente a la PSFV
  - SET
  - Línea Aérea de Alta Tensión (Proyectada)
  - Ámbito Correspondiente a LSMT (Línea Subterránea de Media Tensión)

PLANO **PI 4.3** **Ámbito del Plan Especial**  
**Detalle Implantación PSFV**

PROYECTO **BORRADOR DEL PLAN ESPECIAL**  
**IMPLANTACIÓN DE UNA**  
**PLANTA SOLAR FOTOVOLTAICA**  
 Villavieja y Colmenar de Oreja. MADRID

LA PROPIEDAD  
 SIENDO UTIL, S.L.

ESCALA 1:5.000  
 FECHA Mayo 2021  
 REF 21A0013

NORTE

ARNAUZ Arquitectos S.L.P.  
 Luis Arnaiz Rebollo