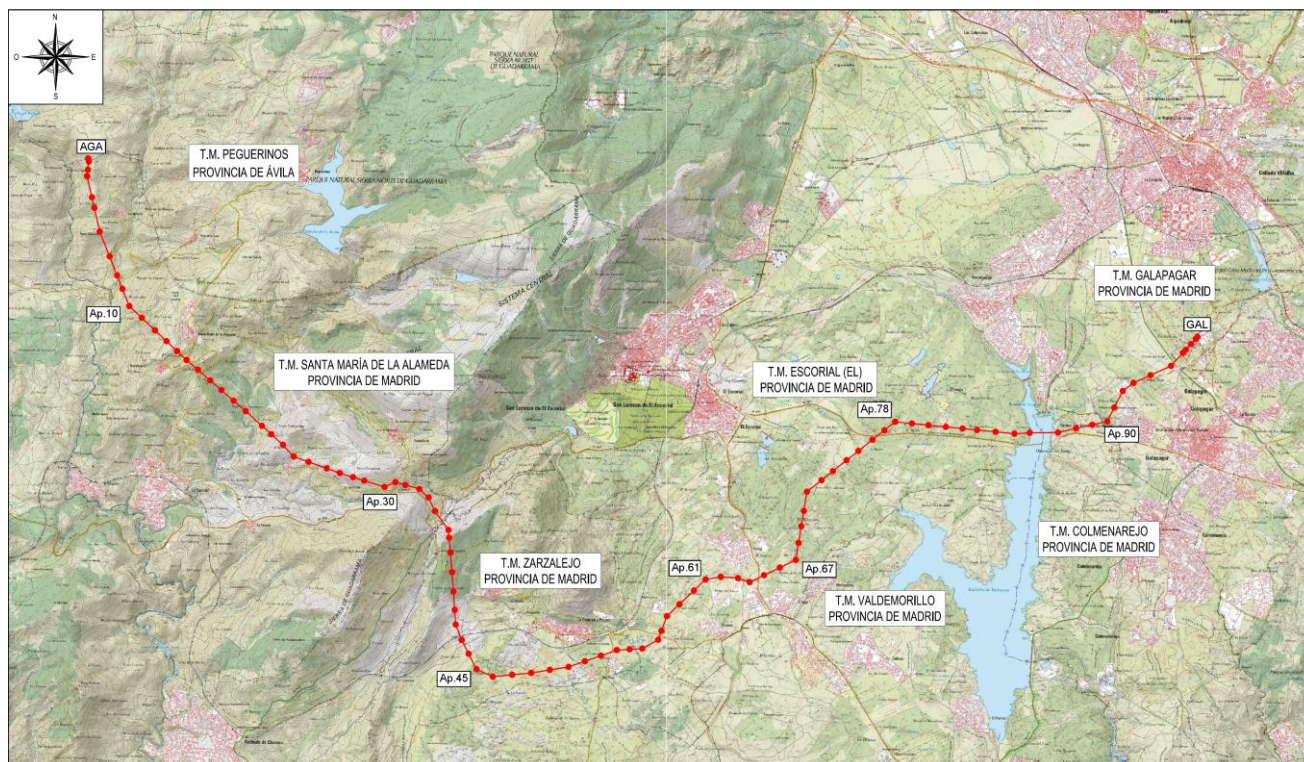




BORRADOR DE PLAN



BLOQUE I – DOCUMENTACIÓN INFORMATIVA
PLANOS DE INFORMACIÓN

ÍNDICE

ÍNDICE..... 1

0. PRESENTACIÓN..... 1

1. LISTADO DE PLANOS DE INFORMACIÓN 3

0. PRESENTACIÓN

El presente documento contiene los **PLANOS DE INFORMACIÓN** del del Plan Especial de la línea aérea de alta tensión entre la subestación del parque eólico de Ágata y la subestación de Galapagar. La línea entra en la Comunidad de Madrid desde el municipio de Peguerinos, provincia de Ávila, y atraviesa los municipios de Santa María de la Alameda, Zarzalejo, El Escorial, Colmenarejo y Galapagar.

Ha sido redactado por encargo de **GREEN CAPITAL DEVELOPMENT 51 S.L.U.**, promotora del proyecto de la infraestructura eléctrica mencionada, quien encargó los trabajos técnicos correspondientes al estudio de arquitectura y urbanismo **RUEDA Y VEGA ASOCIADOS SLP.**

Firma el presente Documento el técnico responsable de su redacción, en representación de RUEDA Y VEGA ASOCIADOS SLP.

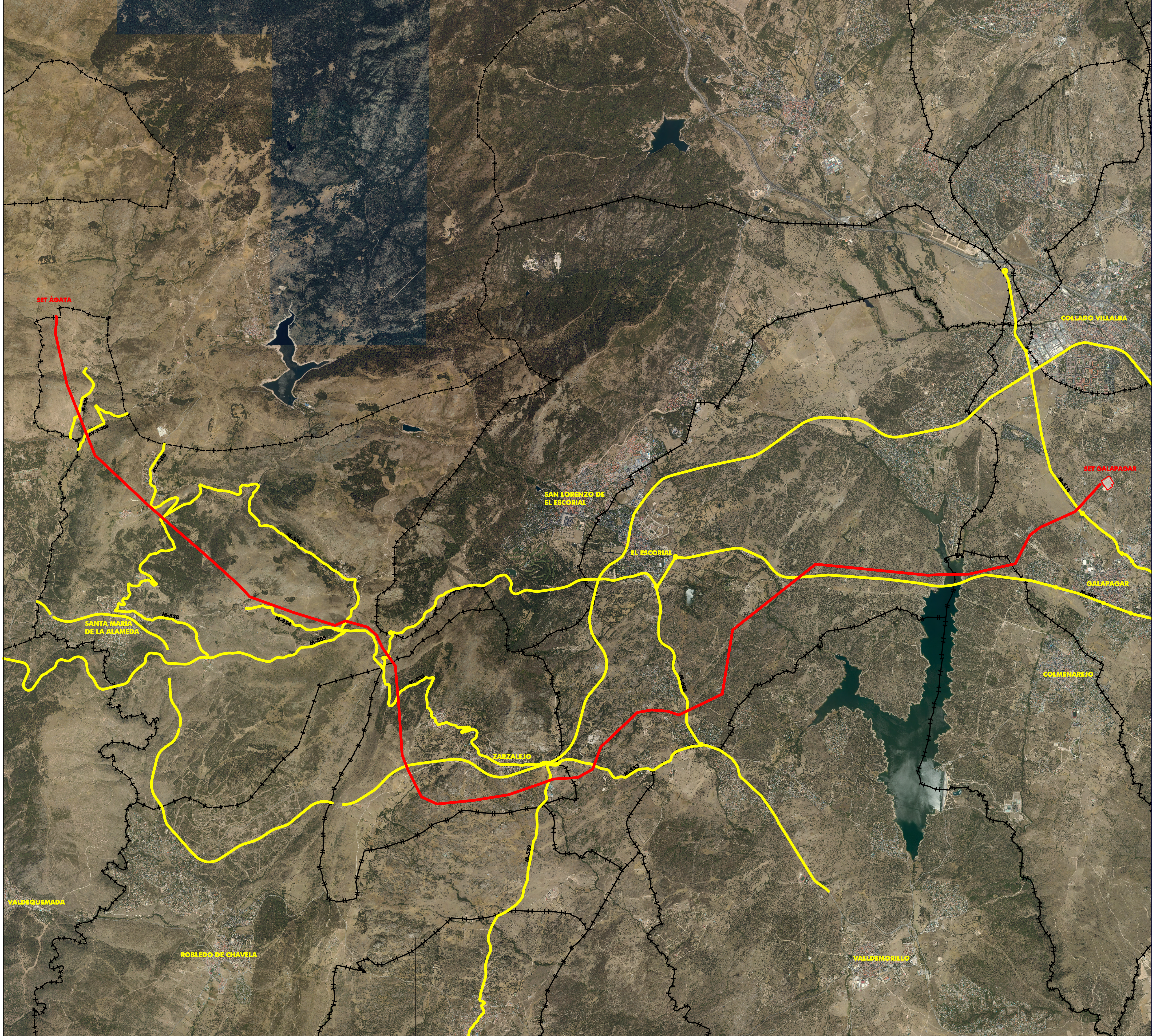
Madrid, abril de 2021.



Jesús Mª Rueda Colinas
Arquitecto Colegiado en el COAM nº 8636

1. LISTADO DE PLANOS DE INFORMACIÓN

PI-1	Situación	E: 1/40.000
PI-2	Planeamiento urbanístico	E: 1/40.000
PI-3.1	Afecciones territoriales	E: 1/40.000
PI-3.2	Afecciones territoriales	E: 1/40.000



LÍNEA AÉREA ELÉCTRICA DE EVACUACIÓN DE ALTA TENSIÓN
SET "ÁGATA" - SET "GALAPAGAR"
 PLAN ESPECIAL DE INFRAESTRUCTURAS

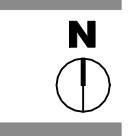
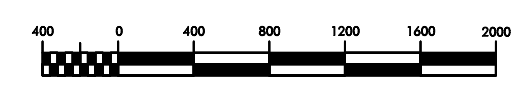
PLANOS DE INFORMACIÓN

PLANO Nº

SITUACIÓN

PI-1

ESCALA:
1 : 40,000



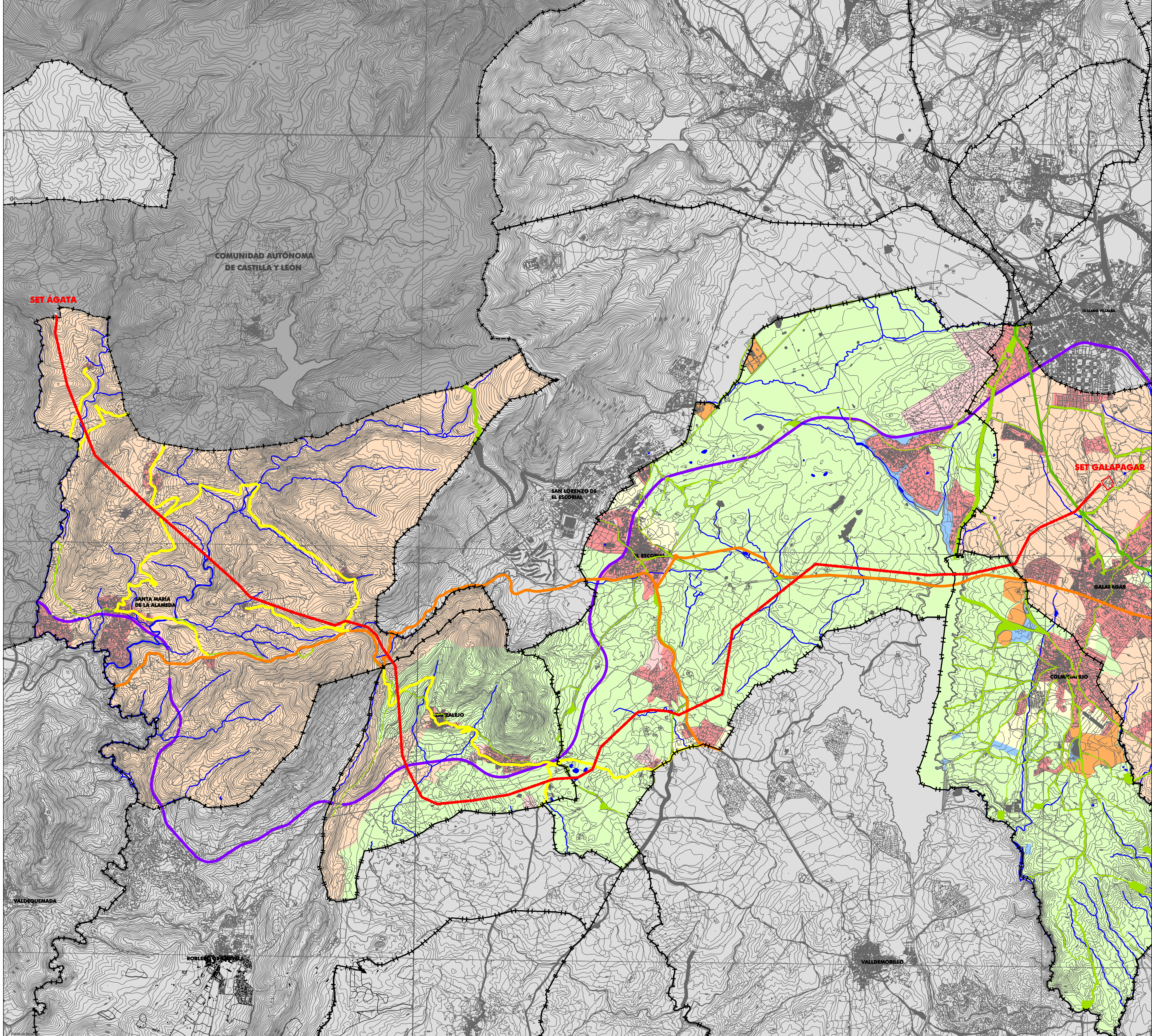
ÓRGANO SUSTANTIVO:

 Comunidad de Madrid

REDACCIÓN:

 RUEDA Y VEGA ASOCIADOS, S.L.P.
 Jesús Rueda - Angeles Vega, arquitectos
 www.ruedavega.com

MARZO 2021



ELEMENTOS DE LA RED	
	LÍNEA ELÉCTRICA DE EVACUACIÓN

AFECCIONES TERRITORIALES	
	CARRETERAS DE LA RED PRINCIPAL DE LA CM
	CARRETERAS DE LA RED SECUNDARIA DE LA CM
	CARRETERAS DE LA RED LOCAL DE LA CM
	LÍNEA DE FERROCARRIL
	VÍAS PECUARIAS
	CAUCES

CLASIFICACIÓN DEL SUELO	
	SUELO URBANO CONSOLIDADO
	SUELO URBANO NO CONSOLIDADO
	SUELO URBANIZABLE SECTORIZADO
	SUELO URBANIZABLE NO SECTORIZADO CLASIFICADO
	SUELO URBANIZABLE NO SECTORIZADO - proviene del SNUC
	SUELO NO URBANIZABLE DE PROTECCIÓN

OTROS ELEMENTOS ESTRUCTURANTES DE LA ORDENACIÓN	
	SISTEMAS GENERALES DE INFRAESTRUCTURAS, EQUIPAMIENTOS Y ZONAS VERDES

green capital power LÍNEA AÉREA ELÉCTRICA DE EVACUACIÓN DE ALTA TENSIÓN
SET "ÁGATA" - SET "GALAPAGAR"
PLAN ESPECIAL DE INFRAESTRUCTURAS

PLANOS DE INFORMACIÓN

PLANO N° **PI-2**

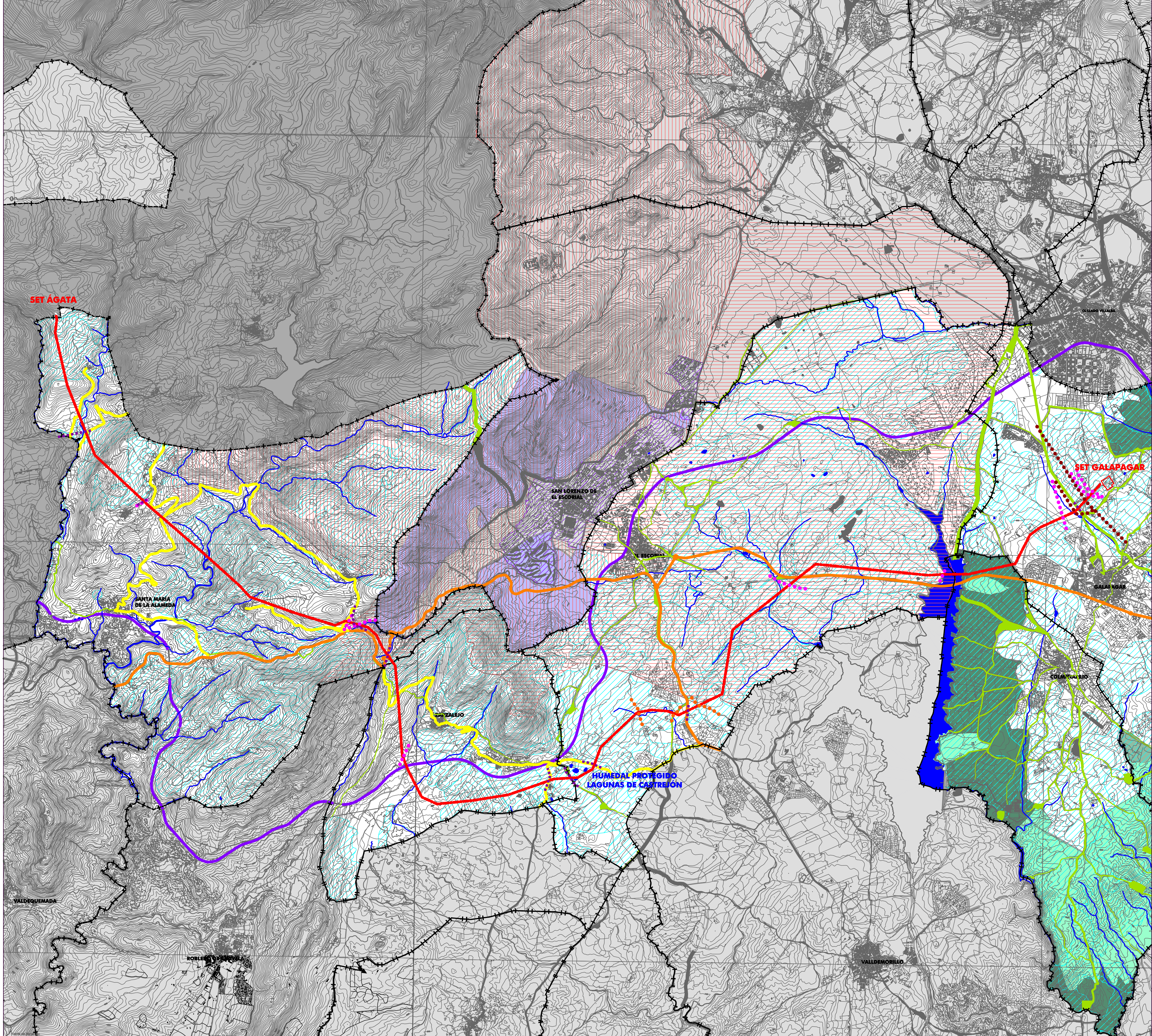
PLANEAMIENTO URBANÍSTICO

ESCALA: 1: 40,000

ÓRGANO SUSTANTIVO: CONSEJERÍA DE MEDIO AMBIENTE Y ORDENACIÓN DEL TERRITORIO **Comunidad de Madrid**

REDACCIÓN: **RUEDA Y VEGA ASOCIADOS, S.L.P.**
 Jesús Rueda - Angeles Vega, arquitectos
 www.ruedavega.com

MARZO 2021



ELEMENTOS DE LA RED	
	LÍNEA ELÉCTRICA DE EVACUACIÓN
PORN DE LA SIERRA DE GUADARRAMA	
	ZONA DE LA CERCA HISTÓRICA DE FELIPE II
	ZONA RESERVADA PARA PAISAJE PROTEGIDO
	ZONA DE TRANSICIÓN
PARQUE REGIONAL DEL CURSO MEDIO DEL RÍO GUADARRAMA	
	ZONA DE MÁXIMA PROTECCIÓN - PORN
	ZONA DE PROTECCIÓN Y MEJORA - PORN
	ZONA DE MANTENIMIENTO DE LA ACTIVIDAD - PORN
OTROS ESPACIOS PROTEGIDOS	
	PARAJE PINTORESCO DEL PINAR DE ABANTOS
	HÁBITATS DE INTERÉS COMUNITARIO
OTRAS AFECCIONES TERRITORIALES	
	CARRETERAS DE LA RED PRINCIPAL DE LA CM
	CARRETERAS DE LA RED SECUNDARIA DE LA CM
	CARRETERAS DE LA RED LOCAL DE LA CM
	LÍNEA DE FERROCARRIL
	VÍAS PECUARIAS
	CAUCES
	LÍNEAS ELÉCTRICAS DE ALTA TENSIÓN
	LÍNEAS ELÉCTRICAS DE MEDIA TENSIÓN
	LÍNEAS ELÉCTRICAS DE BAJA TENSIÓN
	LÍNEAS DE TELECOMUNICACIONES

green capital power

LÍNEA AÉREA ELÉCTRICA DE EVACUACIÓN DE ALTA TENSIÓN
SET "ÁGATA" - SET "GALAPAGAR"
PLAN ESPECIAL DE INFRAESTRUCTURAS

PLANOS DE INFORMACIÓN

AFECCIONES TERRITORIALES **PI-3.1**

ESCALA: 1: 40,000

0 400 800 1200 1600 2000

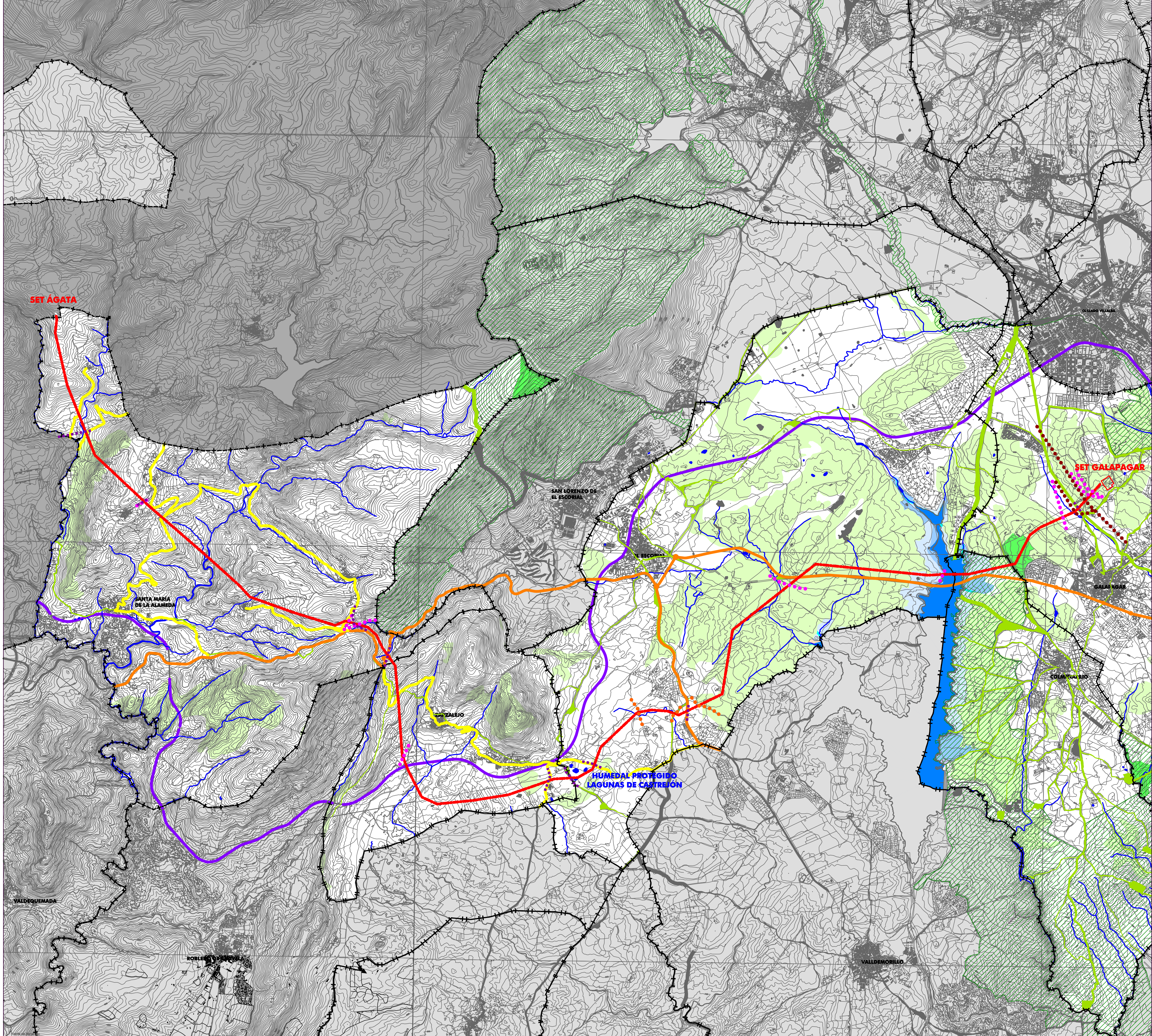
N

ÓRGANO SUSTANTIVO: **Comunidad de Madrid**

CONSELERÍA DE MEDIO AMBIENTE Y ORDENACIÓN DEL TERRITORIO

REDACCIÓN: **RUEDA Y VEGA ASOCIADOS, S.L.P.**
 Jesús Rueda - Angeles Vega, arquitectos
 www.ruedavega.com

MARZO 2021



ELEMENTOS DE LA RED	
	LÍNEA ELÉCTRICA DE EVACUACIÓN
ESPACIOS DE LA RED NATURA 2000	
	ZEC "CUENCA DEL RÍO GUADARRAMA"
PLAN DE ORDENACIÓN DEL EMBALSE DE VALMAYOR	
	EMBALSE
	ZONA DE MÁXIMA PROTECCIÓN
	ZONA DE CONSERVACIÓN - A CONSERVAR
	ZONA DE CONSERVACIÓN - A REGENERAR
MONTES CATALOGADOS	
	MONTES DE UTILIDAD PÚBLICA
	MONTES PRESERVADOS DE LA COMUNIDAD DE MADRID
OTRAS AFECIONES TERRITORIALES	
	CARRETERAS DE LA RED PRINCIPAL DE LA CM
	CARRETERAS DE LA RED SECUNDARIA DE LA CM
	CARRETERAS DE LA RED LOCAL DE LA CM
	LÍNEA DE FERROCARRIL
	VÍAS PECUARIAS
	CAUCES
	LÍNEAS ELÉCTRICAS DE ALTA TENSIÓN
	LÍNEAS ELÉCTRICAS DE MEDIA TENSIÓN
	LÍNEAS ELÉCTRICAS DE BAJA TENSIÓN
	LÍNEAS DE TELECOMUNICACIONES

green capital power

LÍNEA AÉREA ELÉCTRICA DE EVACUACIÓN DE ALTA TENSIÓN
SET "ÁGATA" - SET "GALAPAGAR"
PLAN ESPECIAL DE INFRAESTRUCTURAS

PLANOS DE INFORMACIÓN

PLANO N° **PI-3.2**

ESCALA: 1: 40,000

ÓRGANO SUSTANTIVO:

CONSELERÍA DE MEDIO AMBIENTE Y ORDENACIÓN DEL TERRITORIO

REDACCIÓN:

RUEDA Y VEGA ASOCIADOS, S.L.P.
 Jesús Rueda - Angeles Vega, arquitectos
 www.ruedavega.com

MARZO 2021