

MUNICIPIO: San Agustín de Guadalix
PLANEAMIENTO VIGENTE: Normas Subsidiarias . 1999
 (BOCM 29/09/1999)

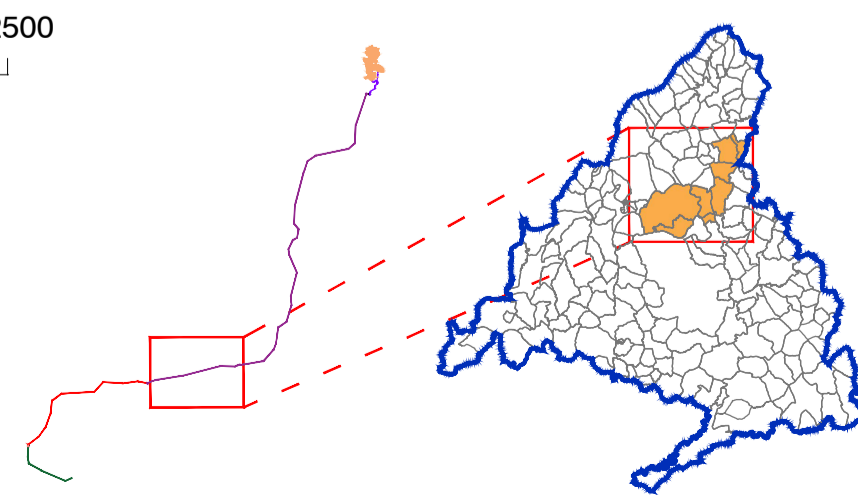
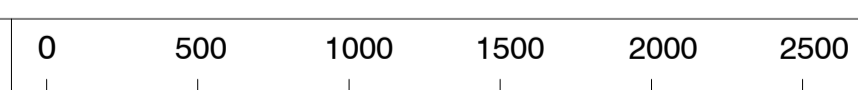
- LAAT 132 kV**
 LÍNEA ÁEREA DE ALTA TENSIÓN
- LAAT SET COLIMBO - SET COLECTORA TRES CANTOS
 - Longitud en el municipio: 3.358,66 m
 - Suelo No Urbanizable Común
 - Suelo No Urbanizable Protegido- Clase I.Cauces y Riberas
 - Suelo No Urbanizable Protegido. Clase IV. Interés Edafológico y Agrícola
- LSAT SET COLIMBO - SET COLECTORA TRES CANTOS**
- Longitud en el municipio: 573,2 m
 - Línea de Fuerza Estructurante de Viario Regional
 - Suelo Urbano
 - Suelo No Urbanizable Protegido. Clase IV. Interés Edafológico y Agrícola
 - Suelo No Urbanizable Protegido- Clase I.Cauces y Riberas

LEYENDA

- Términos municipales
- Límite Comunidad Autónoma

El PEI contiene las siguiente infraestructuras:

- LAAT 132 kV - Tramo SET Colimbo - SET Colectora Tres Cantos
- LSAT 132 kV - Tramo SET Colimbo - SET Colectora Tres Cantos (soterrado)



BORRADOR DEL PEI-PFOT-754
PLANTA FOTOVOLTAICA GR BISBITA Y SUS INFRAESTRUCTURAS DE EVACUACIÓN
 TÍTULO DEL PLANO:
ENCUADRE SOBRE PLANEAMIENTO MUNICIPAL
 TÉRMINO MUNICIPAL DE SAN AGUSTÍN DE GUADALIX

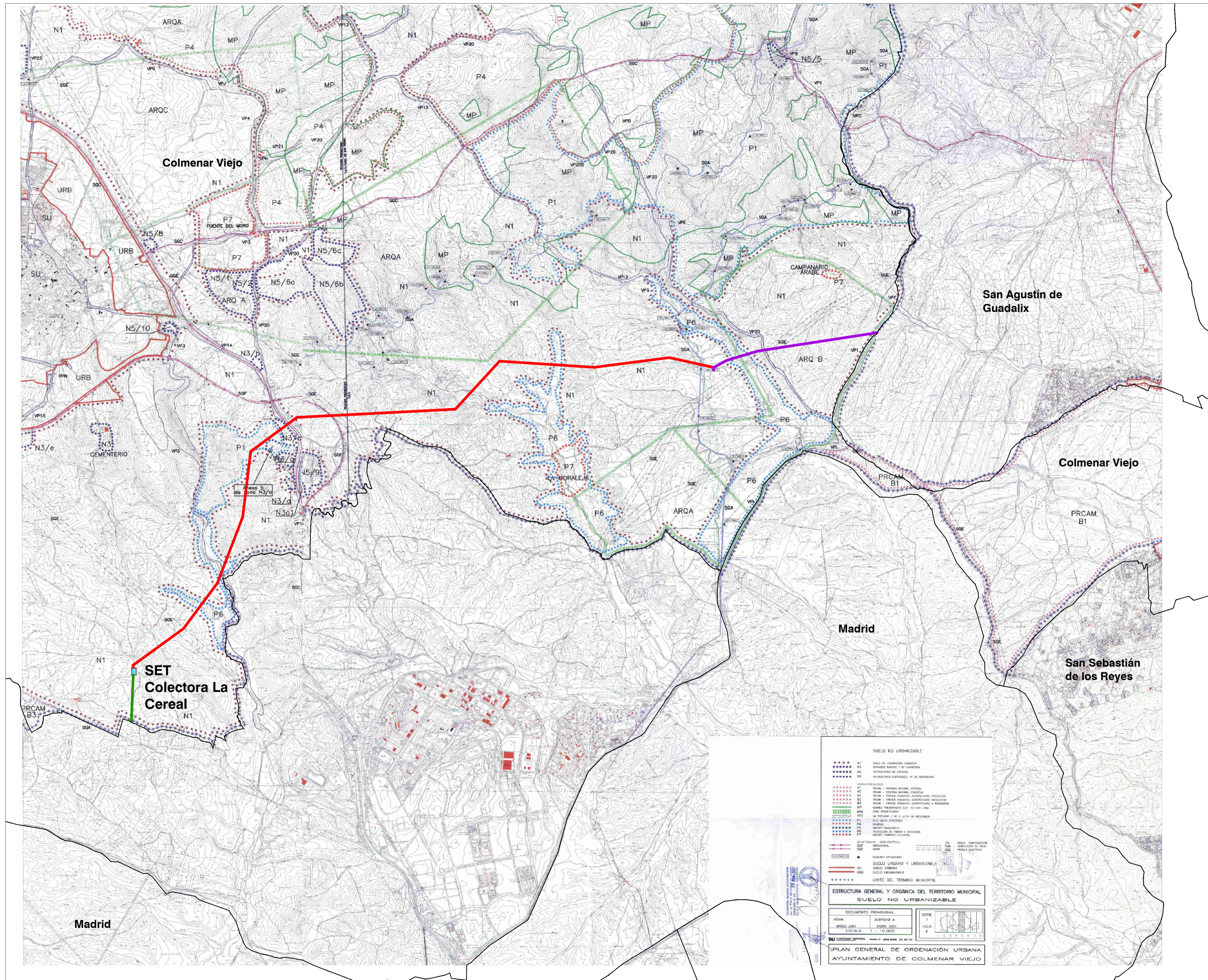
PLANO Nº: **3.5**
 EQUIPO REDACTOR:

ESCALA: 1:25.000
 FECHA: Enero 2023

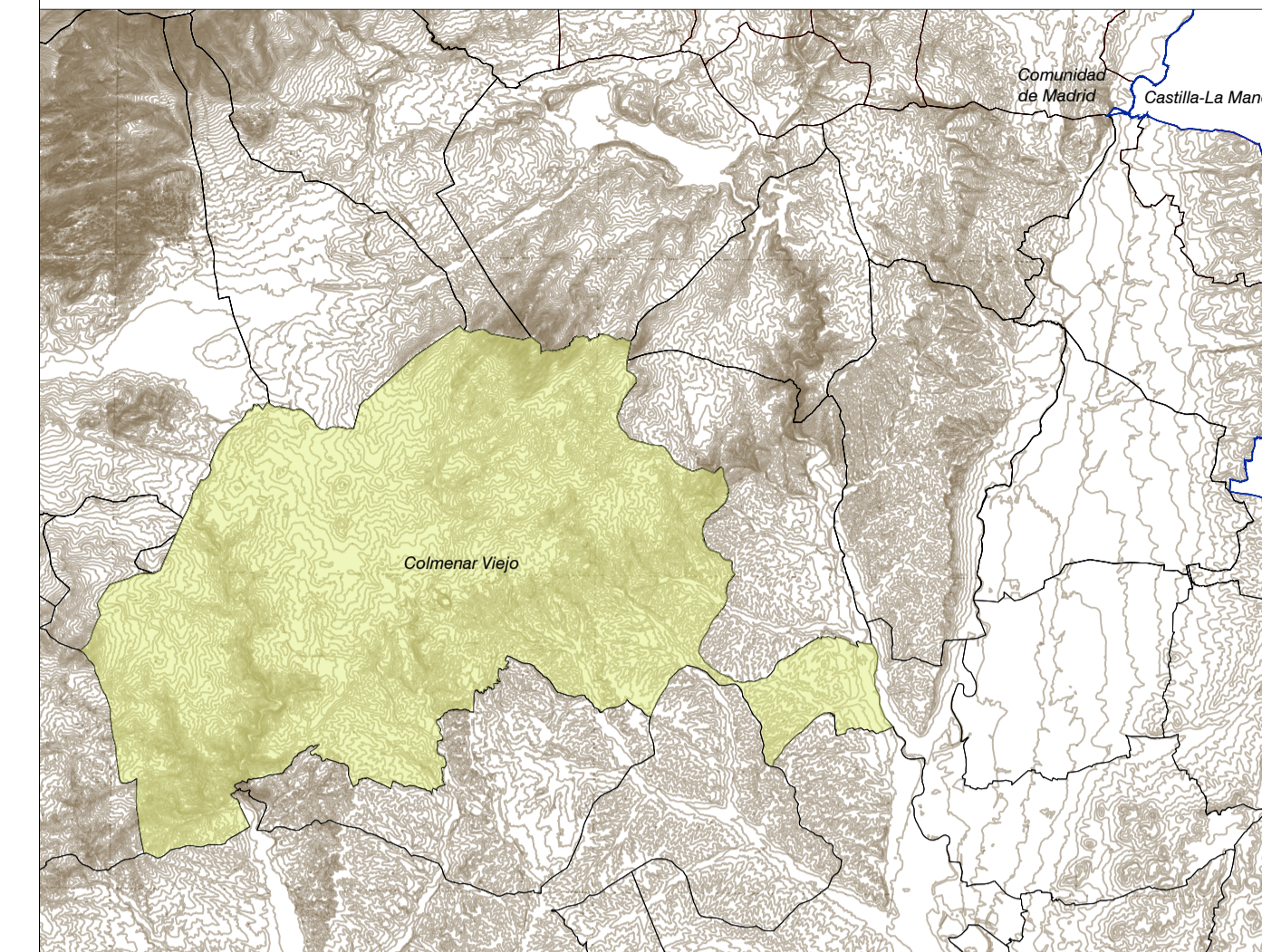
PROMOTOR: **Grenergy** renovables
 Grenergy Renovables, S.A.

RH Estudio, Inv. y Proyectos S.L.P.

*Plano de clasificación extraído de Normas Subsidiarias de San Agustín de Guadalix. Documento georreferenciado y escalado para su adecuada representación gráfica; puede reflejar alguna distorsión del original.



MUNICIPIO AFECTADO DE LA CM
1:200.000



MUNICIPIO: Colmenar Viejo
PLANEAMIENTO VIGENTE: Plan General de Ordenación Urbana. 2002
(BOCM 18/07/2002)

LAAT 132 kV
LÍNEA ÁEREA DE ALTA TENSIÓN

-LAAT SET COLIMBO - SET COLECTORA TRES CANTOS

-Longitud en el municipio: 2129,01 m

-Suelo No Urbanizable Protegido- Vía Pecuaria nº 20 (VP20)

-Suelo No Urbanizable Protegido- Zona Arqueológica B (ARQ B)

-Suelo No Urbanizable - Sistema General Pasillo Eléctrico (SGE)

-Suelo No Urbanizable - De Orientación Ganadera (N1)

-Suelo No Urbanizable Protegido- Protección de Ribera y Ecológica (P6)

-Suelo No Urbanizable Protegido- Vía Pecuaria nº 1 (VP1)

LAAT 132 kV
LÍNEA ÁEREA DE ALTA TENSIÓN

-LAAT SET COLECTORA LA CEREAL - SET LA CEREAL REE

-Longitud en el municipio: 607,14 m

-Suelo No Urbanizable - De Orientación Ganadera

LAAT 132 kV
LÍNEA ÁEREA DE ALTA TENSIÓN

-LAAT SET COLECTORA TRES CANTOS - SET COLECTORA LA CEREAL

-Longitud en el municipio: 9522,05 m

-Suelo No Urbanizable Protegido- Protección de Ribera y Ecológica (P6)

-Suelo No Urbanizable - De Orientación Ganadera (N1)

-Suelo No Urbanizable Protegido- Alto Valor Ecológico (P1)

-Suelo No Urbanizable - Servicios Básicos y de Carreteras (N3/C)

-Suelo No Urbanizable - Sistema Gener Ferroviario (SGF)

-Suelo No Urbanizable - Sistema General Conducción de Agua (SGA)

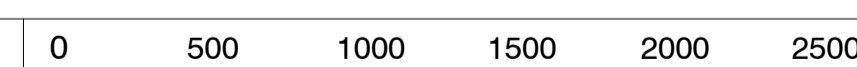
SET 132 / 30 kV
Subestación Transformadora

-SET COLECTORA LA CEREAL

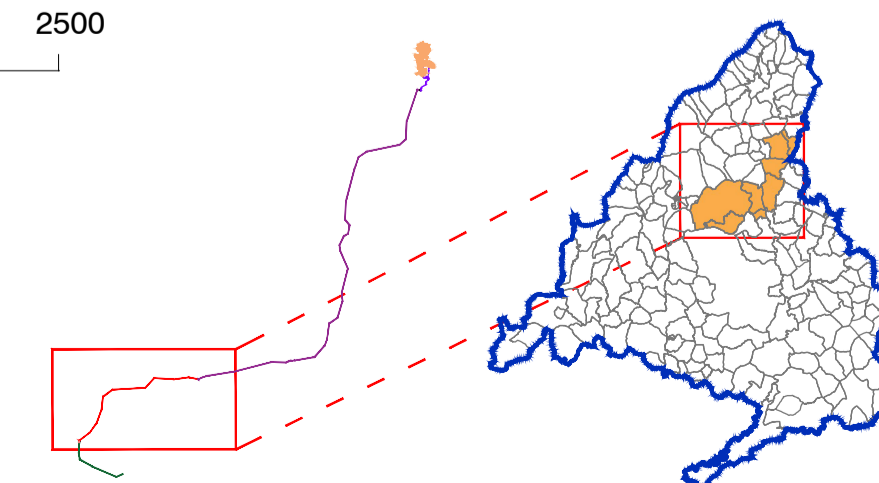
Superficie en municipio: 0,51 Ha

-Suelo No Urbanizable - De Orientación Ganadera

- LEYENDA**
- Términos municipales
 - Límite Comunidad Autónoma
- El PEI contiene las siguiente infraestructuras:
- LAAT 132 kV - Tramo SET Colimbo - SET Colectora Tres Cantos
 - LAAT 132 kV - Tramo SET Colectora Tres Cantos - SET Colectora La Cereal
 - LAAT 400 kV - Tramo SET Colectora La Cereal - SET La Cereal REE
 - Subestación Transformadora (SET)



Base de información geográfica de la Confederación Hidrográfica del Tago (IDEE Base) y Red de Vías Pecuarias de la Comunidad de Madrid. Base Cartográfica de la Comunidad de Madrid 1:10000 / ETRS89 del Centro Regional de Información Cartográfica



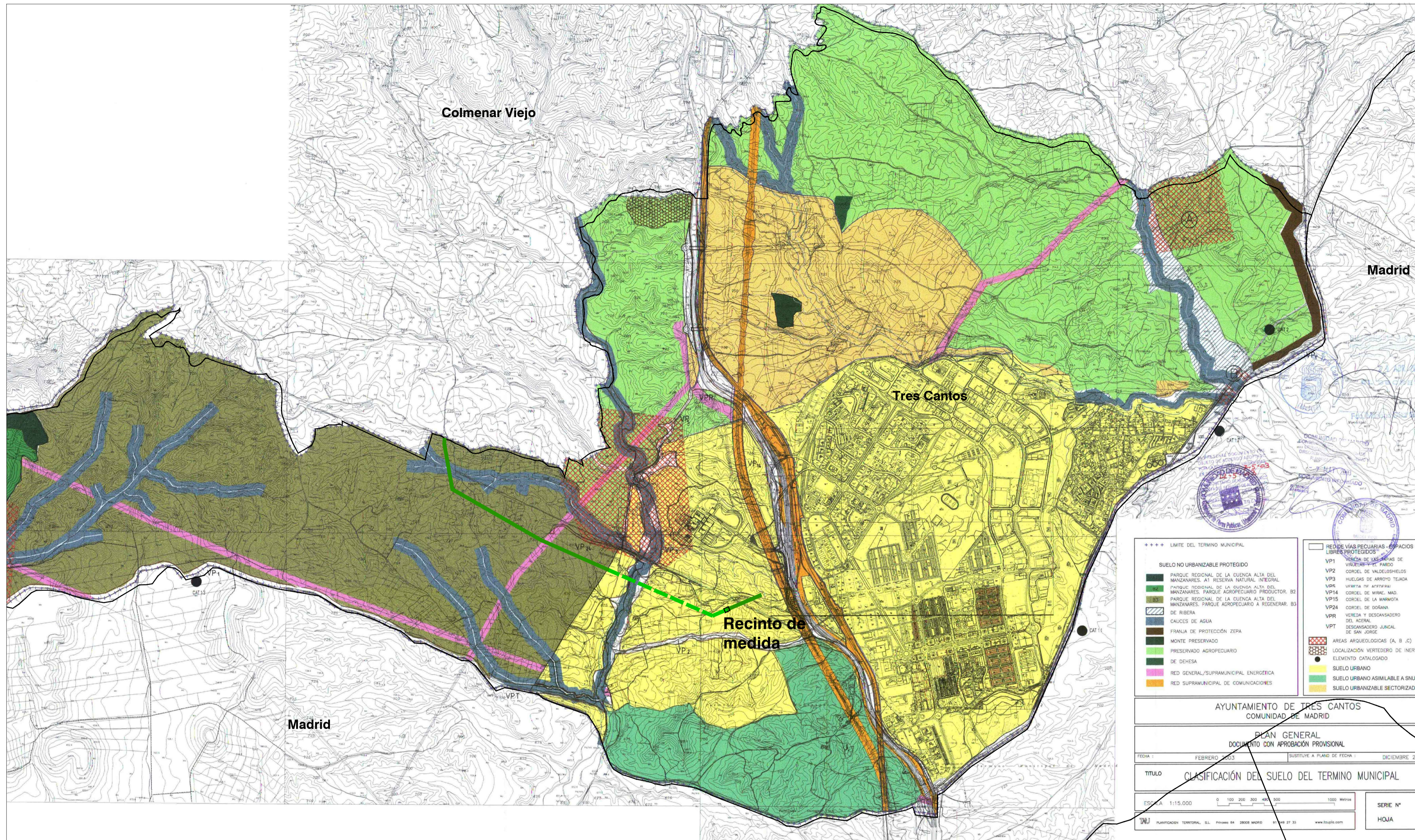
BORRADOR DEL PEI-PFOT-754
PLANTA FOTOVOLTAICA GR BISBITA Y SUS INFRAESTRUCTURAS DE EVACUACIÓN
TÍTULO DEL PLANO: **ENCUADRE SOBRE PLANEAMIENTO MUNICIPAL**
TÉRMINO MUNICIPAL DE COLMENAR VIEJOPLANO Nº: **3.6**
EQUIPO REDACTOR:

ESCALA: 1:25.000
FECHA: Enero 2023

PROMOTOR:

RH Estudio, Inv. y Proyectos S.L.P.

*Plano de clasificación extraído del Plan General de Ordenación Urbana de Colmenar Viejo. Documento georeferenciado y escalado para su adecuada representación gráfica; puede reflejar alguna distorsión del original.



AYUNTAMIENTO DE TRES CANTOS
COMUNIDAD DE MADRID

PLAN GENERAL
DOCUMENTO CON APROBACIÓN PROVISIONAL

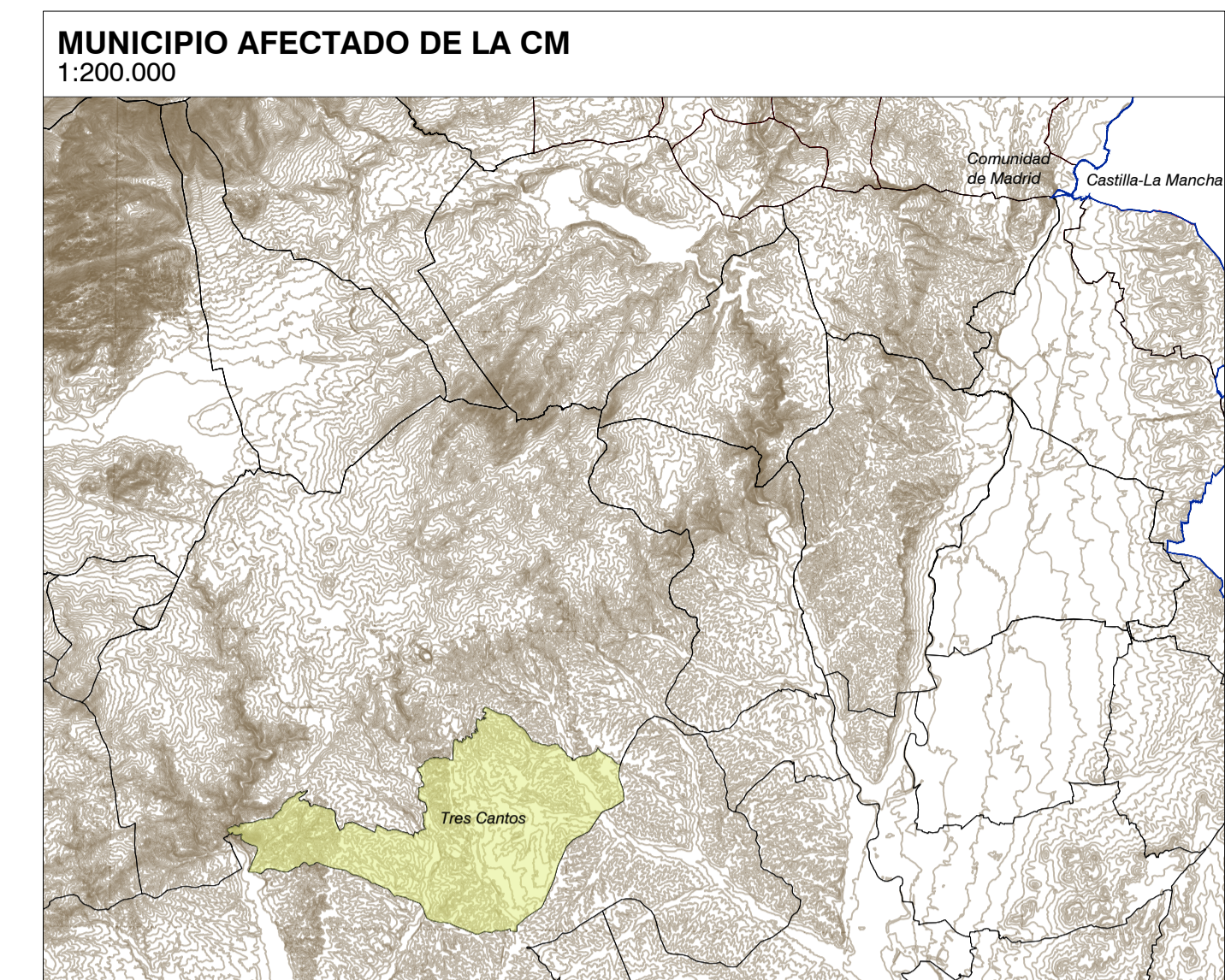
FECHA: FEBRERO 2003 SUSTITUYE A PLANO DE FECHA: DICIEMBRE 2000

TÍTULO: CLASIFICACIÓN DEL SUELO DEL TERMINO MUNICIPAL

ESCALA: 1:15.000

SERIE Nº: 1

HOJA: 1



MUNICIPIO: Tres Cantos
PLANEAMIENTO VIGENTE: Plan General de Ordenación Urbana. 2003
(BOCM 03/07/2003)

LAAT 400 KV
LÍNEA AÉREA DE ALTA TENSIÓN

LAAT SET COLECTORA LA CEREAL - SET LA CEREAL REE

-Longitud en el municipio: 2.260,16 m

-Suelo Urbano

-Suelo No Urbanizable Protegido- Parque Regional de la Cuenca Alta del Manzanares. Parque Agropecuario a Regenerar. B3

-Suelo No Urbanizable Protegido. Cauces de Agua

-Suelo No Urbanizable Protegido. Red general/Supramunicipal energética

LSAT 400 KV
LÍNEA AÉREA DE ALTA TENSIÓN

LSAT SET COLECTORA LA CEREAL - SET LA CEREAL REE

-Longitud en el municipio: 1.102,82 m

-Suelo Urbano

-Suelo No Urbanizable Protegido. Cauces de Agua

AYUNTAMIENTO DE TRES CANTOS
COMUNIDAD DE MADRID

PLAN GENERAL
DOCUMENTO CON APROBACIÓN PROVISIONAL

FECHA: FEBRERO 2003 SUSTITUYE A PLANO DE FECHA: DICIEMBRE 2000

TÍTULO: CLASIFICACIÓN DEL SUELO DEL TERMINO MUNICIPAL

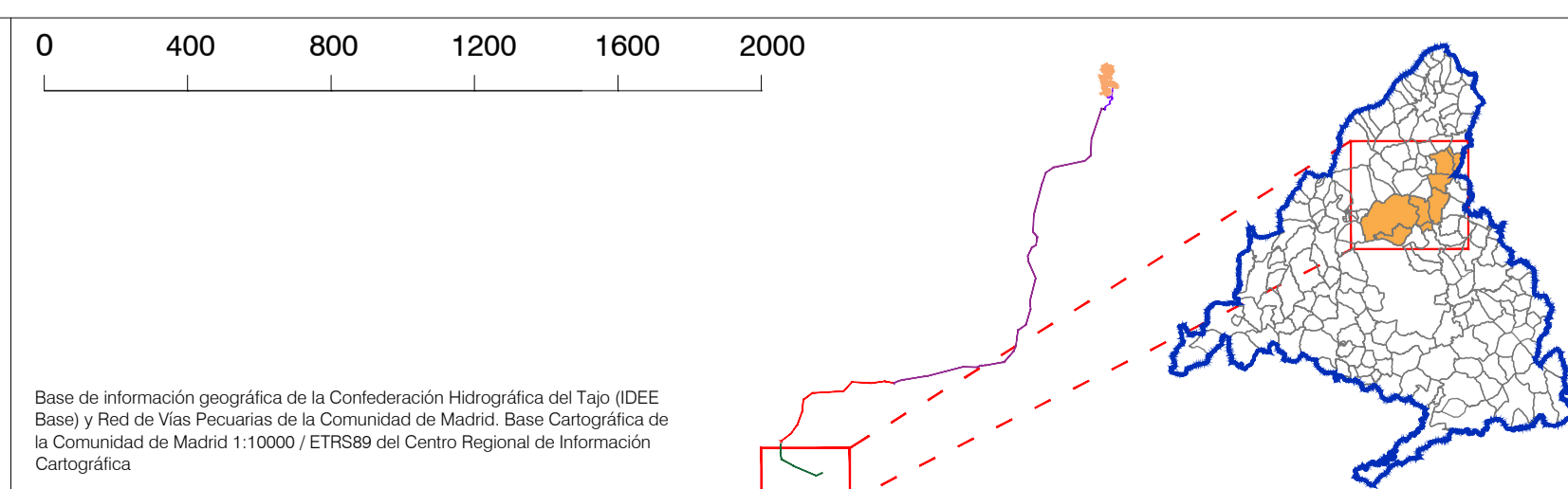
ESCALA: 1:15.000

SERIE Nº: 1

HOJA: 1

LEYENDA

- Términos municipales
- Límite Comunidad Autónoma
- El PEI contiene las siguiente infraestructuras:
- LSAT 400 KV - Tramo SET Colectora La Cereal - SET La Cereal REE
- LAAT 400 KV - Tramo SET Colectora La Cereal - SET La Cereal REE
- Recinto de medida



BORRADOR DEL PEI-PFOT-754
PLANTA FOTOVOLTAICA GR BISBITA Y SUS INFRAESTRUCTURAS DE EVACUACIÓN

TÍTULO Nº: PLANO Nº:

ENCUADRE SOBRE PLANEAMIENTO MUNICIPAL

TÉRMINO MUNICIPAL DE TRES CANTOS

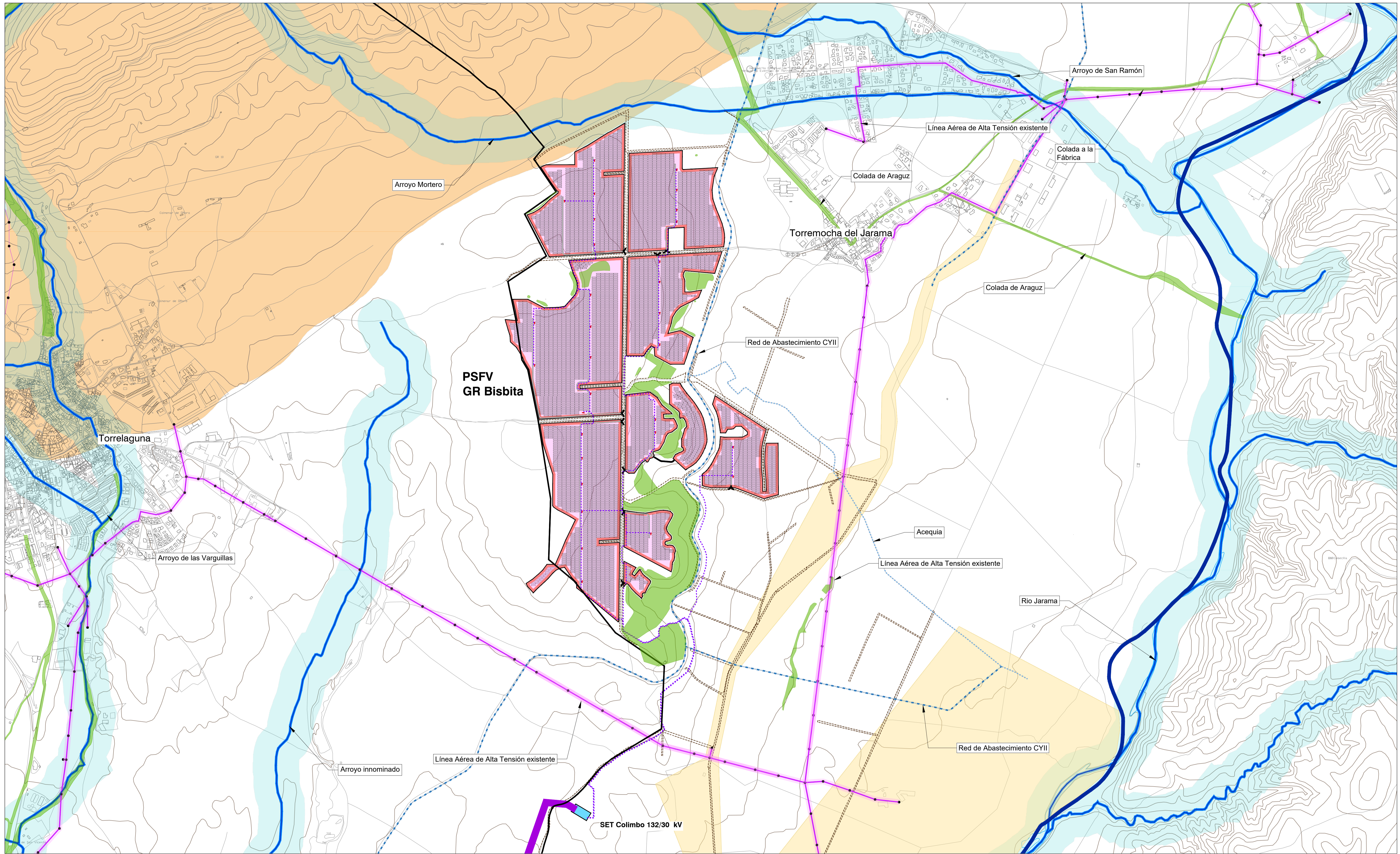
ESCALA: 1:20.000

PROMOTOR: Grenergy renovables

FECHA: Enero 2023

EQUIPO REDACTOR: RH Estudio, Inv. y Proyectos S.L.P.

*Plano de clasificación extraído del Plan General de Ordenación Urbana de Tres Cantos. Documento georeferenciado y escalado para su adecuada representación gráfica: puede reflejar alguna distorsión del original.



LEYENDA

- Límites municipales
- Límite Comunidad Autónoma
- El PEI contiene las siguientes infraestructuras:
 - Delimitación del ámbito del PEI
 - Implantación PSFV GR Bisbita
 - Línea subterránea BT / 30 kV
 - Vales Internos PSFV
 - Centro de Transformación
 - Implantación de Módulos Fotovoltaicos
 - LAAT 132 kV - Tramo SET Colimbo - SET Colectora Tres Cantos
 - Subestación Transformadora (SET)

Afecciones de Líneas Eléctricas
(Apartado 5.12.2 del ICT/LAT 7, RD 223/2008)

Red Eléctrica de España

- Línea Eléctrica
- Zona de Protección - ancho variable
- Torre/Punto de Apoyo Línea Eléctrica

Confederación Hidrográfica del Tago

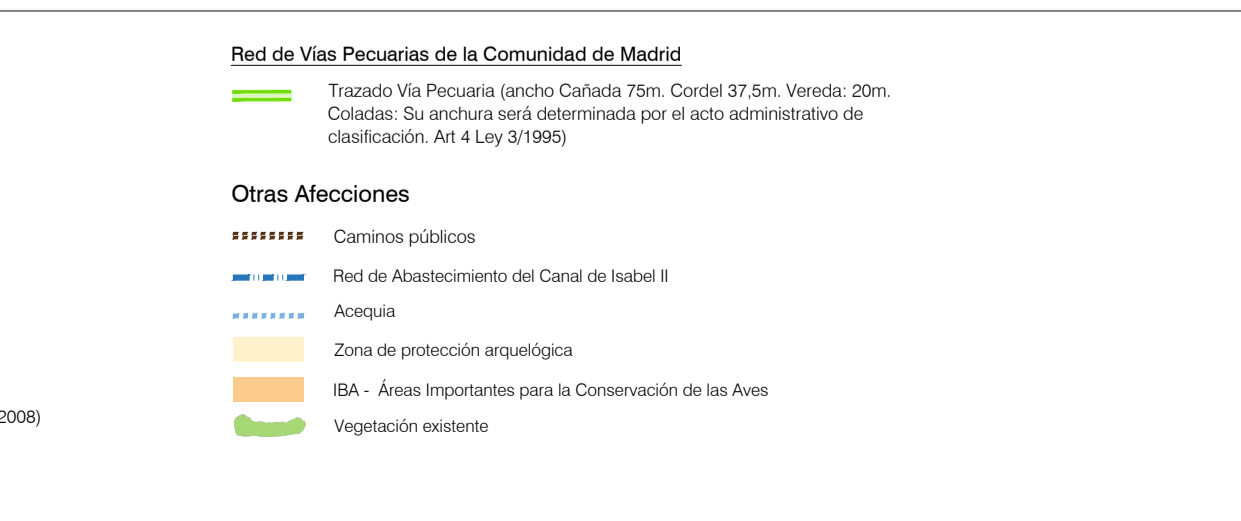
- Cauces (según cartografía de la CHT)
- Zona de servidumbre (5 m desde DPH. Art. único RD 9/2008)
- Zona de policía del cauce (100 m desde DPH. Art. único RD 9/2008)

Red de Vías Pecuarias de la Comunidad de Madrid
(Apartado 5.12.2 del ICT/LAT 7, RD 223/2008)

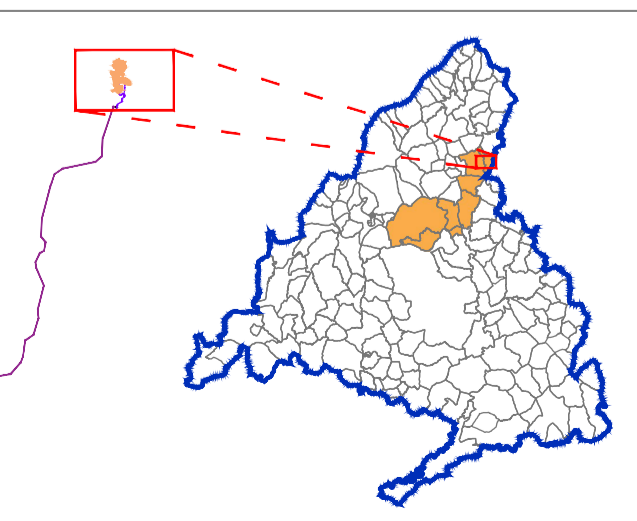
- Trazado Vía Pecuaria (ancho Carriada 75m, Cordel 37,5m, Vereda: 20m. Coladas: Su anchura será determinada por el acto administrativo de clasificación. Art. 4 Ley 3/1995)

Otras Afecciones

- Caminos públicos
- Red de Abastecimiento del Canal de Isabel II
- Acequia
- Zona de protección arqueológica
- IBA - Áreas Importantes para la Conservación de las Aves
- Vegetación existente



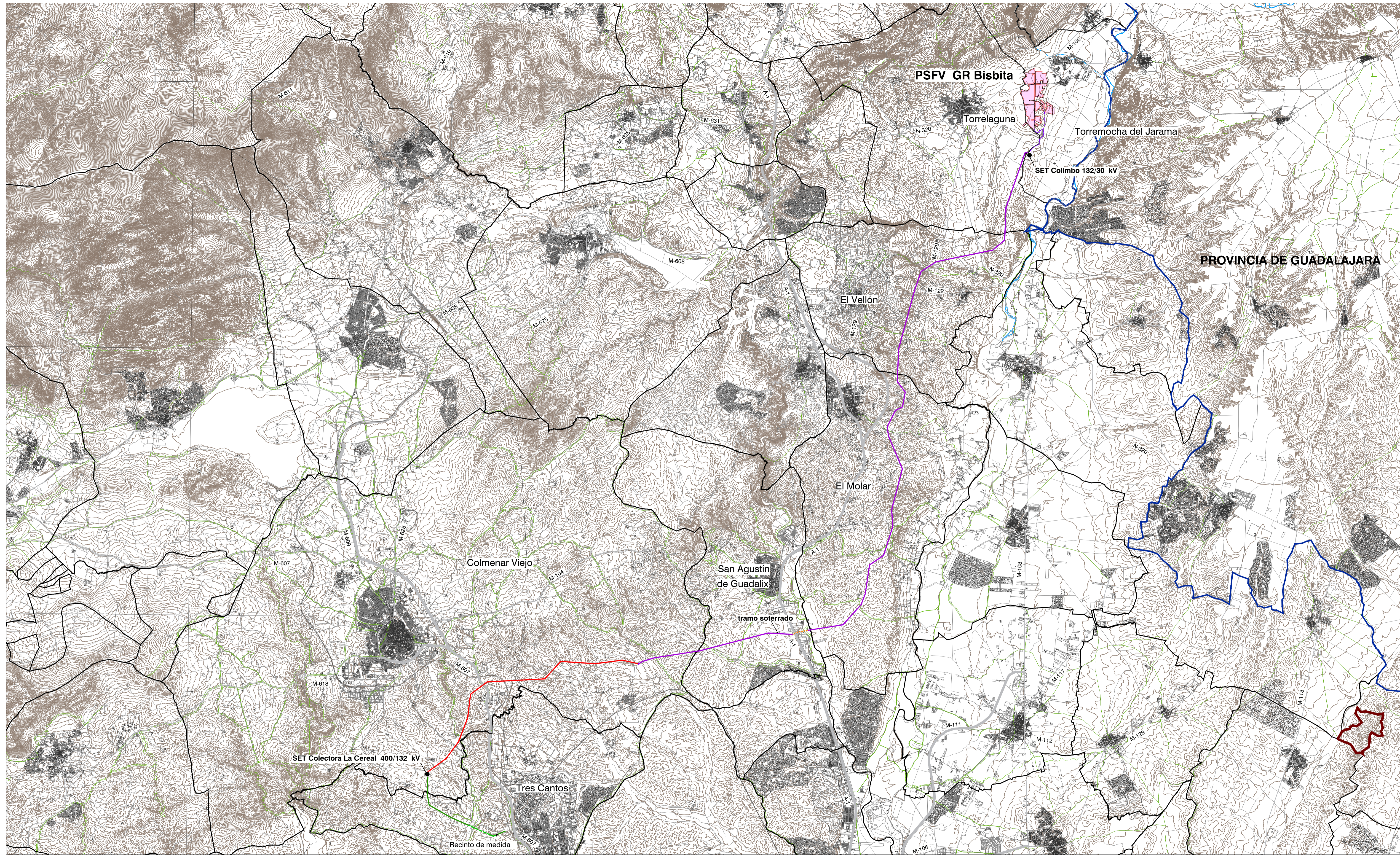
Base de información geográfica de la Confederación Hidrográfica del Tago (IDEE Base) y Red de Vías Pecuarias de la Comunidad de Madrid. Base Cartográfica de la Comunidad de Madrid 1:10000 / ETRS89 del Centro Regional de Información Cartográfica.



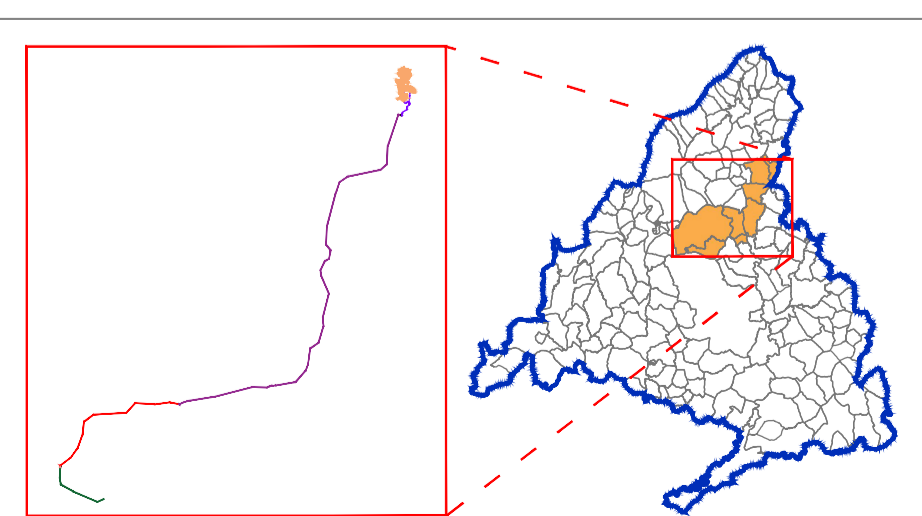
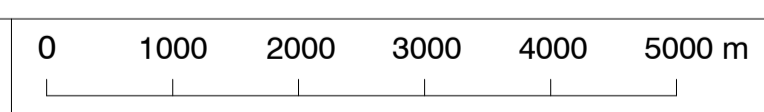
BORRADOR DEL PEI-PFOT-754
PLANTA FOTOVOLTAICA GR BISBITA Y SUS INFRAESTRUCTURAS DE EVACUACIÓN
 TÍTULO DEL PLANO:
COMPATIBILIDAD DE LA INFRAESTRUCTURA CON LAS AFECCIONES Y SERVIDUMBRES
 PLANO Nº: **4**
 ESCALA: 1:7.500
 FECHA: Enero 2023

PROMOTOR:
Grenergy
 Grenergy Renovables, S.A.

EQUIPO REDACTOR:
RH
 RH Estudio, Inv. y Proyectos S.L.P.



- LEYENDA**
- Límite Comunidad Autónoma
 - Términos municipales
 - Red de carreteras
 - El PEI contiene las siguiente infraestructuras:**
 - Vialidad de la PSFV
 - Delimitación del ámbito de la PSFV
 - Línea subterránea BT / 30 kV
 - Implantación PSFV GR Bisbita
 - LAAT 132 kV - Tramo SET Colimbo - SET Colectora Tres Cantos
 - LAAT 132 kV - Tramo SET Colimbo - SET Colectora Tres Cantos (soterrado)
 - LAAT 132 kV - Tramo SET Colectora Tres Cantos - SET Colectora La Cereal
 - LAAT 400 kV - Tramo SET Colectora La Cereal - SET La Cereal REE
 - LSAT 400 kV - Tramo SET Colectora La Cereal - SET La Cereal REE
 - Recinto de medida
 - Subestación Transformadora (SET)



BORRADOR DEL PEI-PFOT-754
PLANTA FOTOVOLTAICA GR BISBITA Y SUS INFRAESTRUCTURAS DE EVACUACIÓN

TÍTULO DEL PLANO:
ÁMBITO DEL PLAN ESPECIAL.
PLANTA GENERAL

PLANO Nº:
5.1

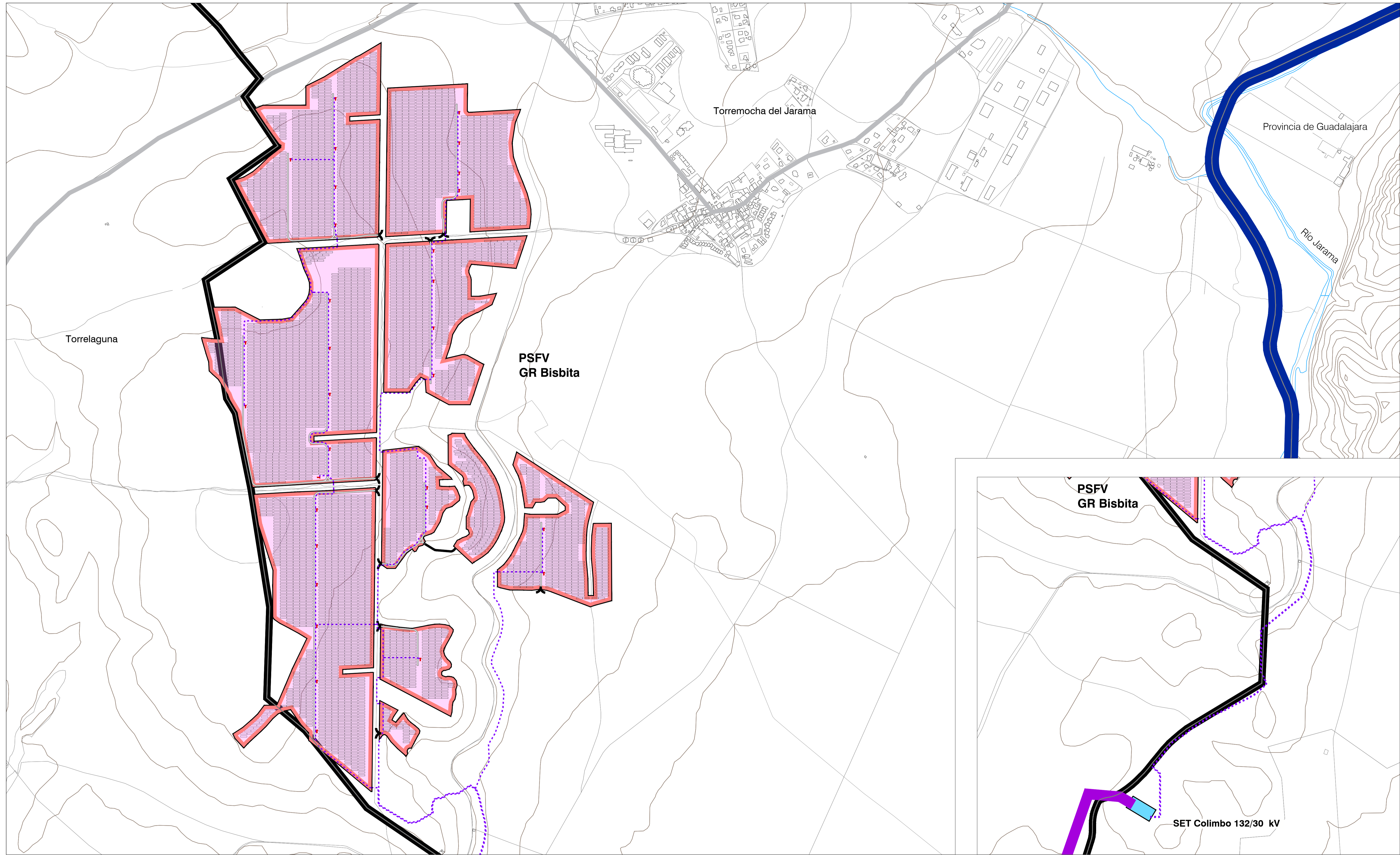
ESCALA:
 1:5000

FECHA:
 Enero 2023

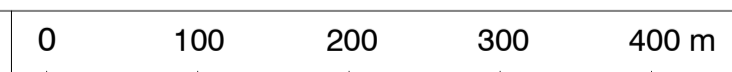
PROMOTOR:
Grenergy
 Grenergy Renovables, S.A.

EQUIPO REDACTOR:

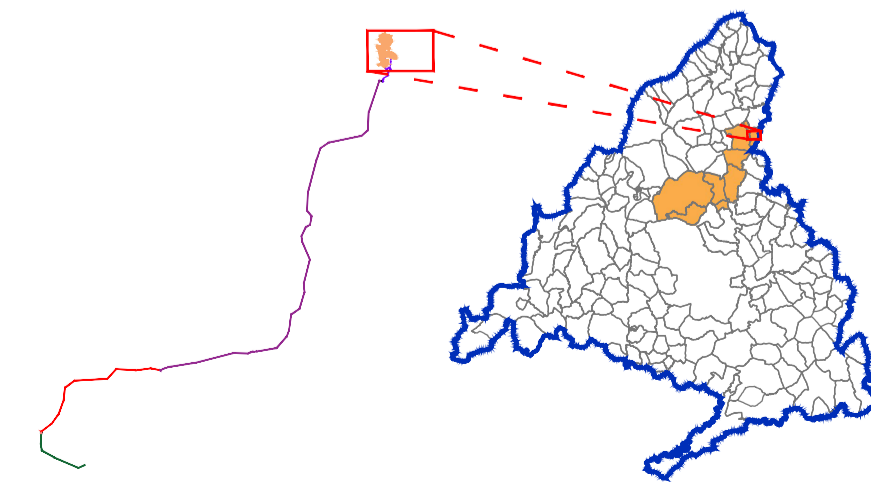
Base de información geográfica de la Confederación Hidrográfica del Tago (IDEE Base) y Red de Vías Pecuarias de la Comunidad de Madrid. Base Cartográfica de la Comunidad de Madrid 1:10000 / ETRS89 del Centro Regional de Información Cartográfica



- LEYENDA**
- Términos municipales
 - Límite Comunidad Autónoma
 - El PEI contiene las siguiente infraestructuras:**
 - Vallado de la PSFV
 - Delimitación del ámbito del PEI
 - Implantación PSFV GR Bisbita
 - Línea subterránea BT / 30 kV
 - Vales Internos PSFV
 - Centro de Transformación
 - Implantación de Módulos Fotovoltaicos
 - LAAT 132 kV - Tramo SET Colimbo - SET Colectora Tres Cantos
 - Subestación Transformadora



Base de información geográfica de la Confederación Hidrográfica del Tago (IDEE Base) y Red de Vías Pecuarias de la Comunidad de Madrid. Base Cartográfica de la Comunidad de Madrid 1:10000 / ETRS89 del Centro Regional de Información Cartográfica

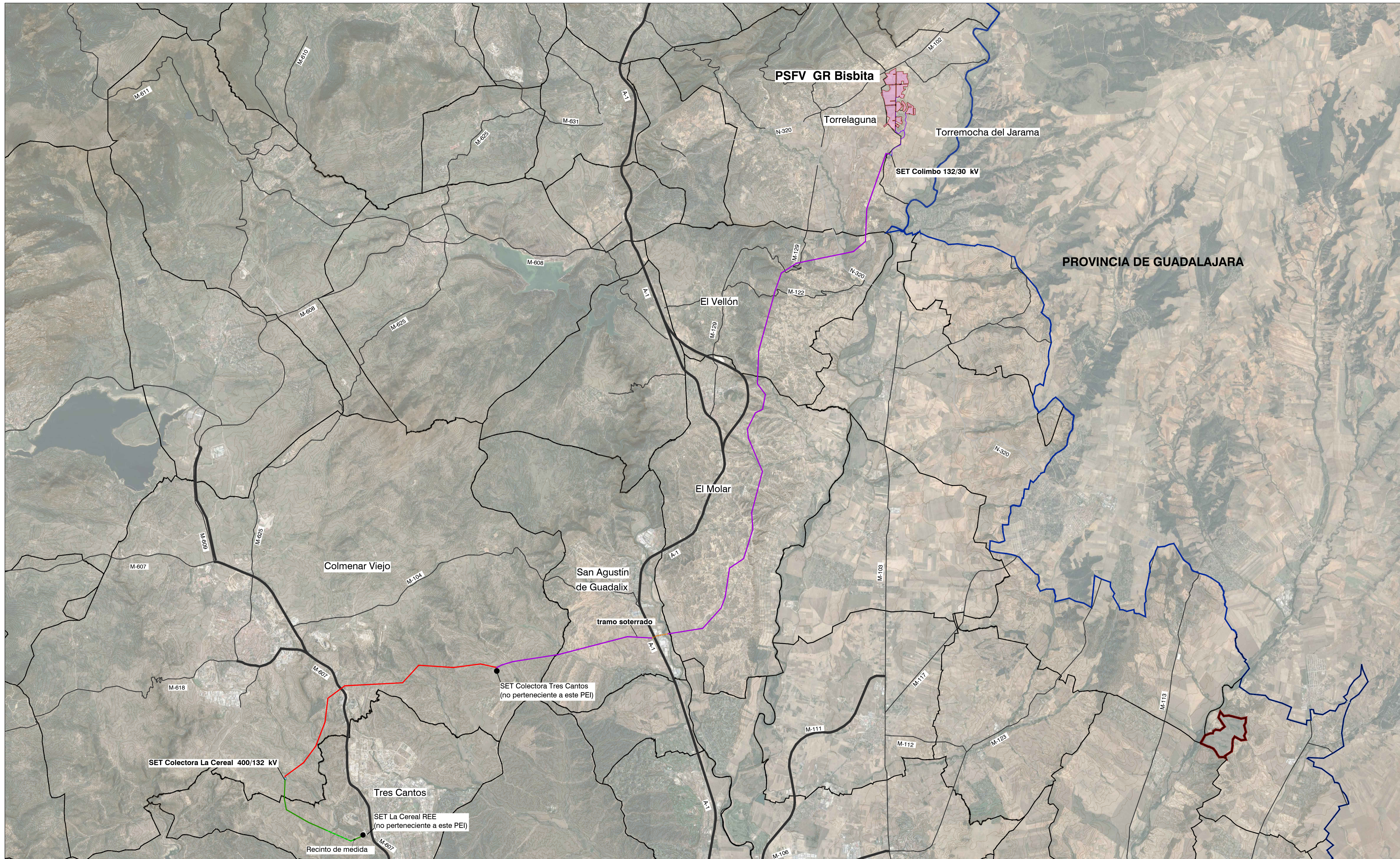


BORRADOR DEL PEI-PFOT-754
PLANTA FOTOVOLTAICA GR BISBITA Y SUS INFRAESTRUCTURAS DE EVACUACIÓN
 TÍTULO DEL PLANO:
ÁMBITO DEL PLAN ESPECIAL.
DETALLE DE IMPLANTACIÓN DE LA PSFV
 ESCALA: 1:5000
 FECHA: Enero 2023

PLANO Nº:
5.2
 EQUIPO REDACTOR:

PROMOTOR:
 Grenergy renovables
 Grenergy Renovables, S.A.

RH Estudio, Inv. y Proyectos S.L.P.

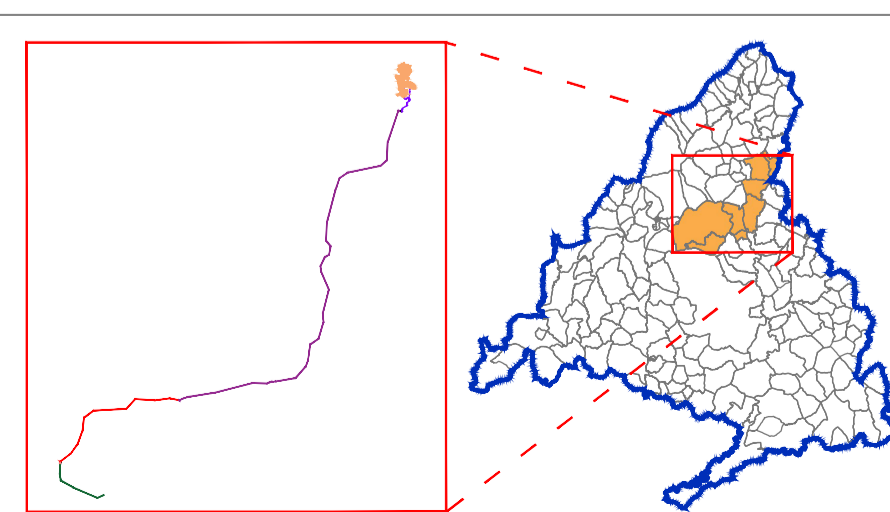
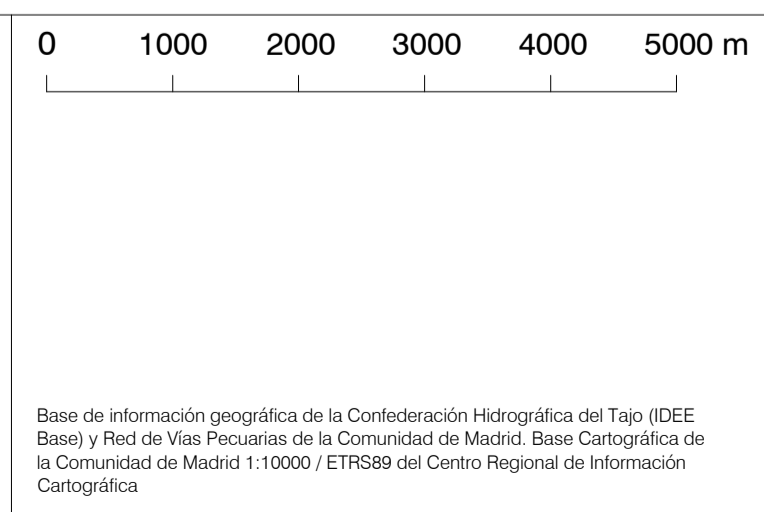


LEYENDA

- Términos municipales
- Red de carreteras
- Límite Comunidad Autónoma

El PEI contiene las siguiente infraestructuras:

- Vallado de la PSFV
- Ámbito correspondiente a la PSFV
- Implantación PSFV GR Bisbita
- Línea subterránea BT / 30 kV
- LAAT 132 kV - Tramo SET Colimbo - SET Colectora Tres Cantos
- LAAT 132 kV - Tramo SET Colimbo - SET Colectora Tres Cantos (soterrado)
- LAAT 132 kV - Tramo SET Colectora Tres Cantos - SET Colectora La Cereal
- Subestación Transformadora REE
- Subestación Transformadora (SET)
- LAAT 400 kV - Tramo SET Colectora La Cereal - SET La Cereal REE
- LSAT 400 kV - Tramo SET Colectora La Cereal - SET La Cereal REE
- Recinto de medida



BORRADOR DEL PEI-PFOT-754
PLANTA FOTOVOLTAICA GR BISBITA Y SUS INFRAESTRUCTURAS DE EVACUACIÓN
 TÍTULO DEL PLANO:
DELIMITACIÓN SOBRE ORTOFOTO
 PLANO Nº:
6
 EQUIPO REDACTOR:

 Grenergy Renovables, S.A.

ESCALA:
 1:60000
 N

 FECHA:
 Enero 2023

RH Estudio, Inv. y Proyectos S.L.P.