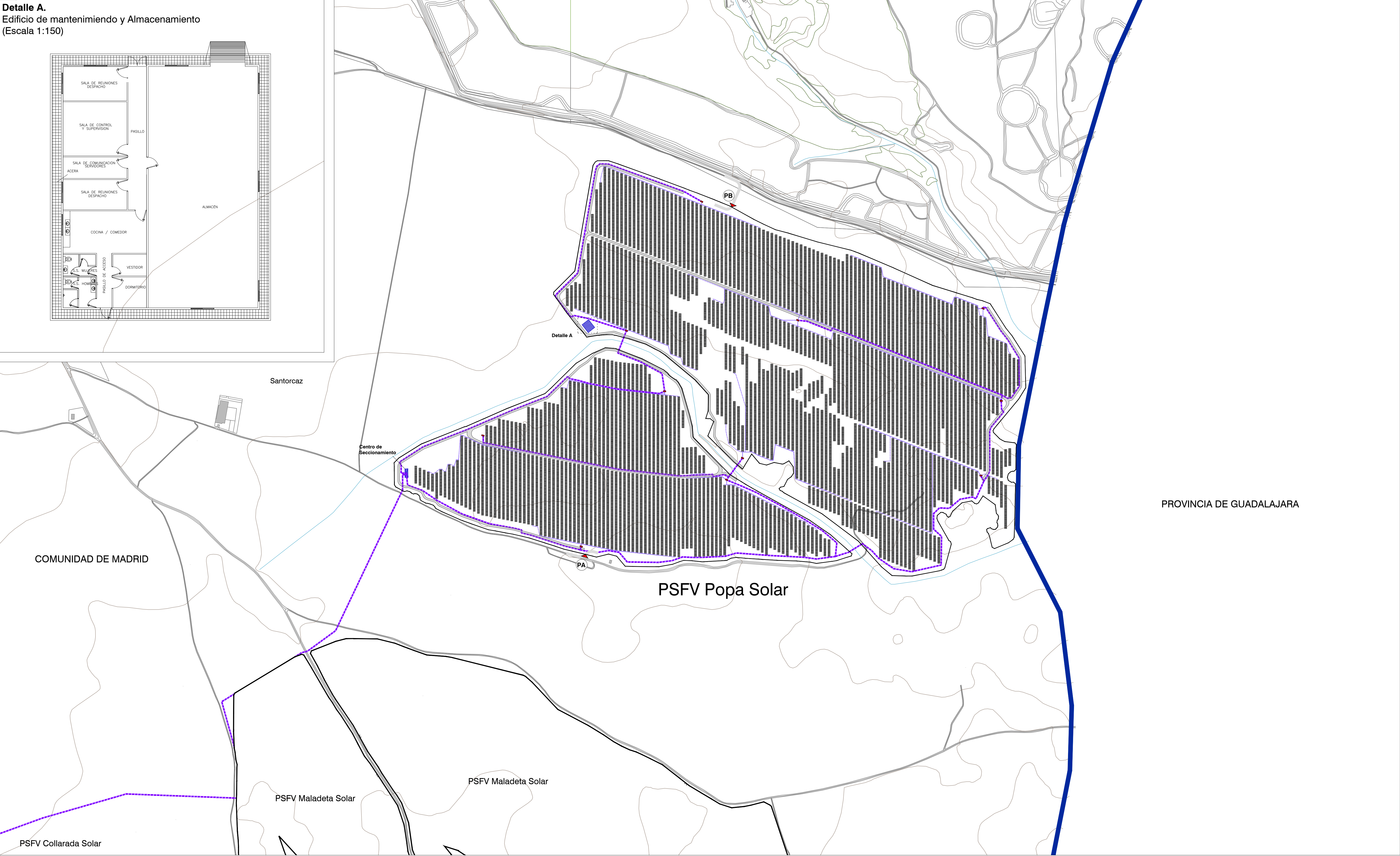
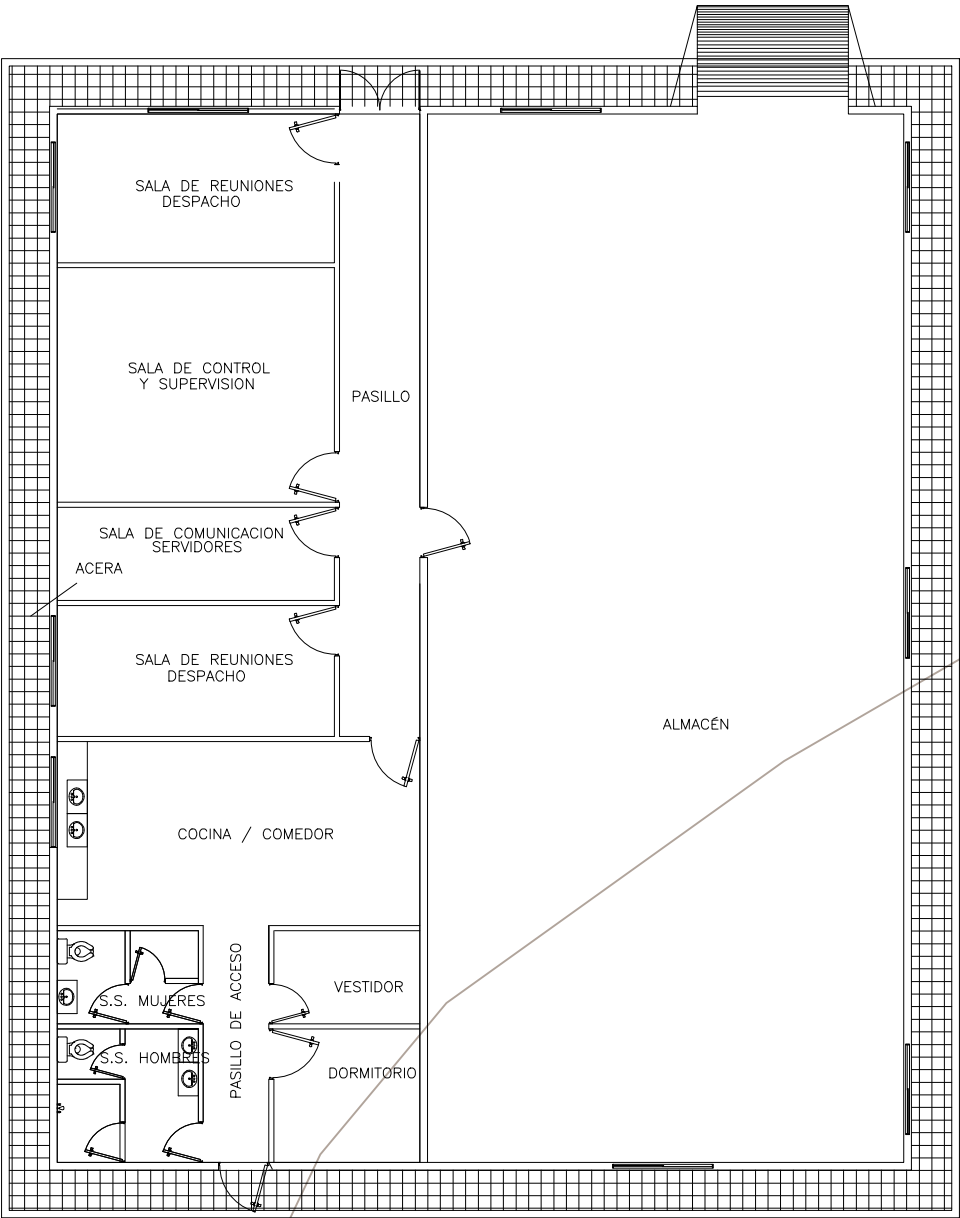


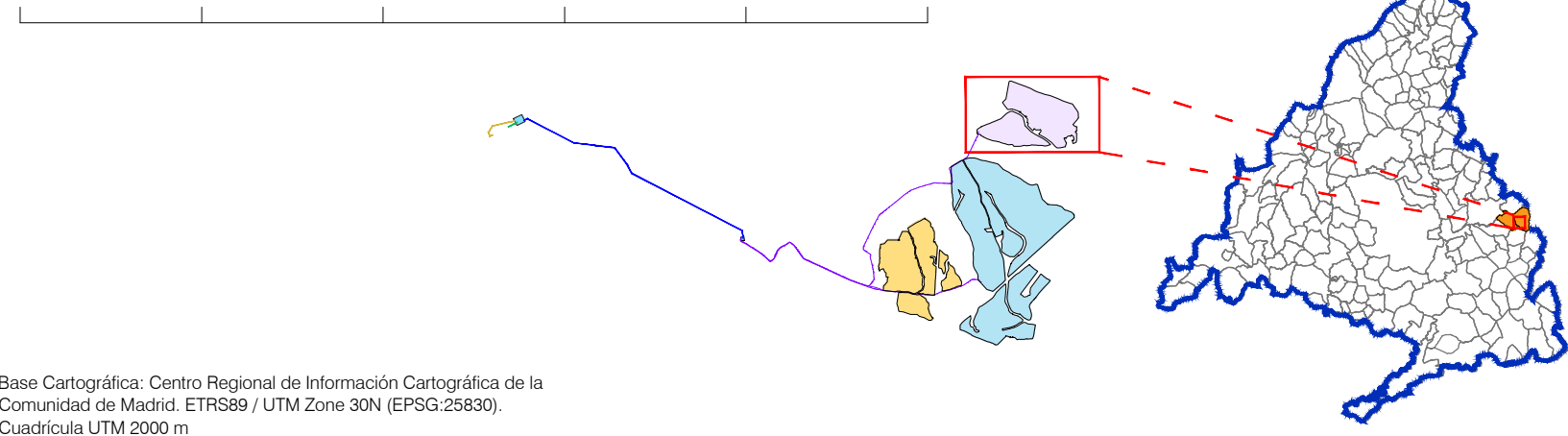
Detalle A.
Edificio de mantenimiento y Almacenamiento
(Escala 1:150)



LEYENDA

- Límite de Comunidad Autónoma
- Términos municipales
- Ámbito del Plan Especial.** El PEI contiene las siguiente infraestructuras:
- Vallado de las PSFVs Collarada, Maladeta y Popa Solar
- LS. BT / 30 kV
- Viales Internos PSFV
- Implantación de Módulos Fotovoltaicos
- Centro de Transformación
- Acceso
- Edificio de control y mantenimiento / Almacén

0 100 200 300 400 500 m



Base Cartográfica: Centro Regional de Información Cartográfica de la
Comunidad de Madrid: ETRS89 / UTM Zone 30N (EPSG:25830).
Cualificación UTM 2000 m.

PLAN ESPECIAL PEI-PFOT-180

VERSIÓN DEFINITIVA DEL PLAN: DOCUMENTO PARA APROBACIÓN DEFINITIVA

TÍTULO DEL PLANO:

**PLANTA DE DETALLE DE
LA INFRAESTRUCTURA
PSFV POPA SOLAR**

ESCALA:

1:4.000

FECHA:

Noviembre 2023

PLANO Nº:

O-3.3

PROMOTOR:

**Qualitas
energy**

EQUIPO REDACTOR:

RH
INGENIEROS

Q-Energy Private Equity SGEIC, S.A.

RH Estudio, Inv. y Proyectos S.L.P