

PFV PRADO GRIS S.L.  
PROGRESIÓN DINÁMICA S.L.  
KALIANDA PROMOCIONES S.L.  
EL REFUGIO FOTOVOLTAICO S.L.  
TRÉBOL DESARROLLOS ESPAÑA S.L.  
AULAGA DESARROLLOS ESPAÑA S.L.  
DESARROLLOS FOTOVOLTAICOS IBÉRICOS 1 S.L.U.  
GRANADO DESARROLLOS FOTOVOLTAICOS ESPAÑA S.L.

# LÍNEA AÉREA DE ALTA TENSIÓN SET MÉNTRIDA-SET VILLAVICIOSA PLAN ESPECIAL DE INFRAESTRUCTURAS



CONSEJERÍA DE MEDIO AMBIENTE  
Y ORDENACIÓN DEL TERRITORIO

**Comunidad de Madrid**

## BORRADOR DE PLAN



### BLOQUE III – DOCUMENTACIÓN NORMATIVA PLANOS DE ORDENACIÓN



**RUEDA Y VEGA ARQUITECTOS**  
[www.ruedavega.com](http://www.ruedavega.com)

**JUNIO 2022**



**ÍNDICE**

0.	PRESENTACIÓN .....	1
1.	LISTADO DE PLANOS DE ORDENACIÓN .....	3





## 0. PRESENTACIÓN

El presente documento contiene la **PLANOS DE ORDENACIÓN** del Plan Especial de la línea aérea de alta tensión entre la subestación SET Colectora “Méntrida” y la subestación de Villaviciosa. La línea entra en la Comunidad de Madrid desde el municipio de Valmojado, provincia de Toledo, y atraviesa los municipios de Villamanta, Navalcarnero, Villaviciosa de Odón y Móstoles. Dentro del territorio de la Comunidad de Madrid, esta línea comparte trazado a lo largo de 17.433 metros, con la línea de evacuación que va desde la SET Méntrida a la SET de Boadilla del Monte y que es objeto de otro Plan Especial.

Ha sido redactado por encargo de **AULAGA DESARROLLOS ESPAÑA S.L.**, **PROGRESIÓN DINÁMICA S.L.**, **GRANADO DESARROLLOS FOTOVOLTAICOS ESPAÑA S.L.**, **TRÉBOL DESARROLLOS ESPAÑA S.L.**, **EL REFUGIO FOTOVOLTAICO S.L.**, **PFV PRADO GRIS S.L.**, **DESARROLLOS FOTOVOLTAICOS IBÉRICOS 1 S.L.U.** y **KALIANDA PROMOCIONES S.L.**, promotoras todas ellas del proyecto de la infraestructura eléctrica mencionada, quienes encargaron los trabajos técnicos correspondientes al estudio de arquitectura y urbanismo **RUEDA Y VEGA ASOCIADOS SLP.**

Firma el presente documento el técnico responsable de su redacción, en representación de **RUEDA Y VEGA ASOCIADOS SLP.**

Madrid, junio de 2022.



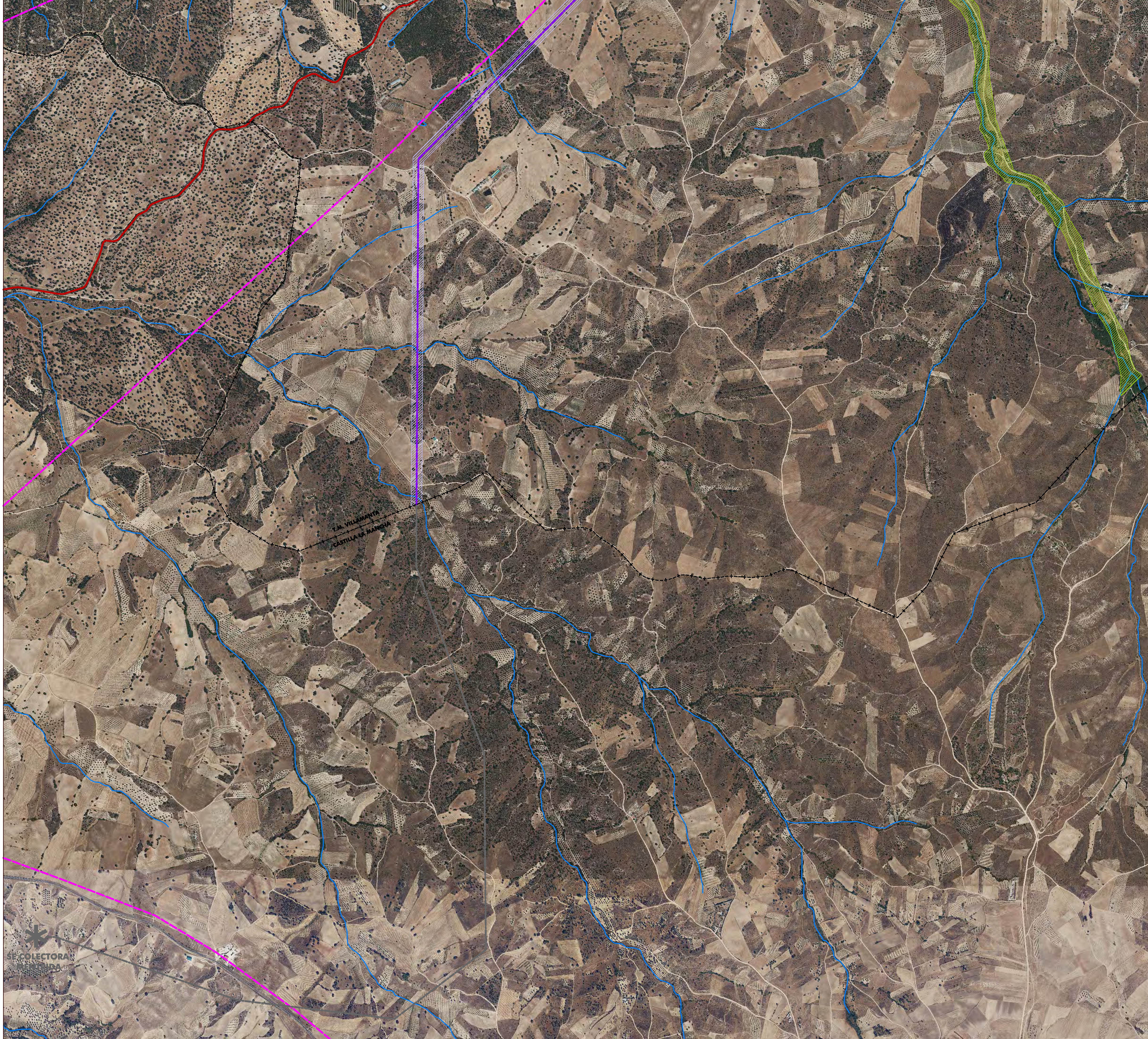
Jesús Mª Rueda Colinas  
Arquitecto Colegiado en el COAM nº 8636



**1. LISTADO DE PLANOS DE ORDENACIÓN**

PO-1a	Ordenación	E: 1/10.000
PO-1b	Ordenación	E: 1/10.000
PO-1c	Ordenación	E: 1/10.000
PO-1d	Ordenación	E: 1/10.000





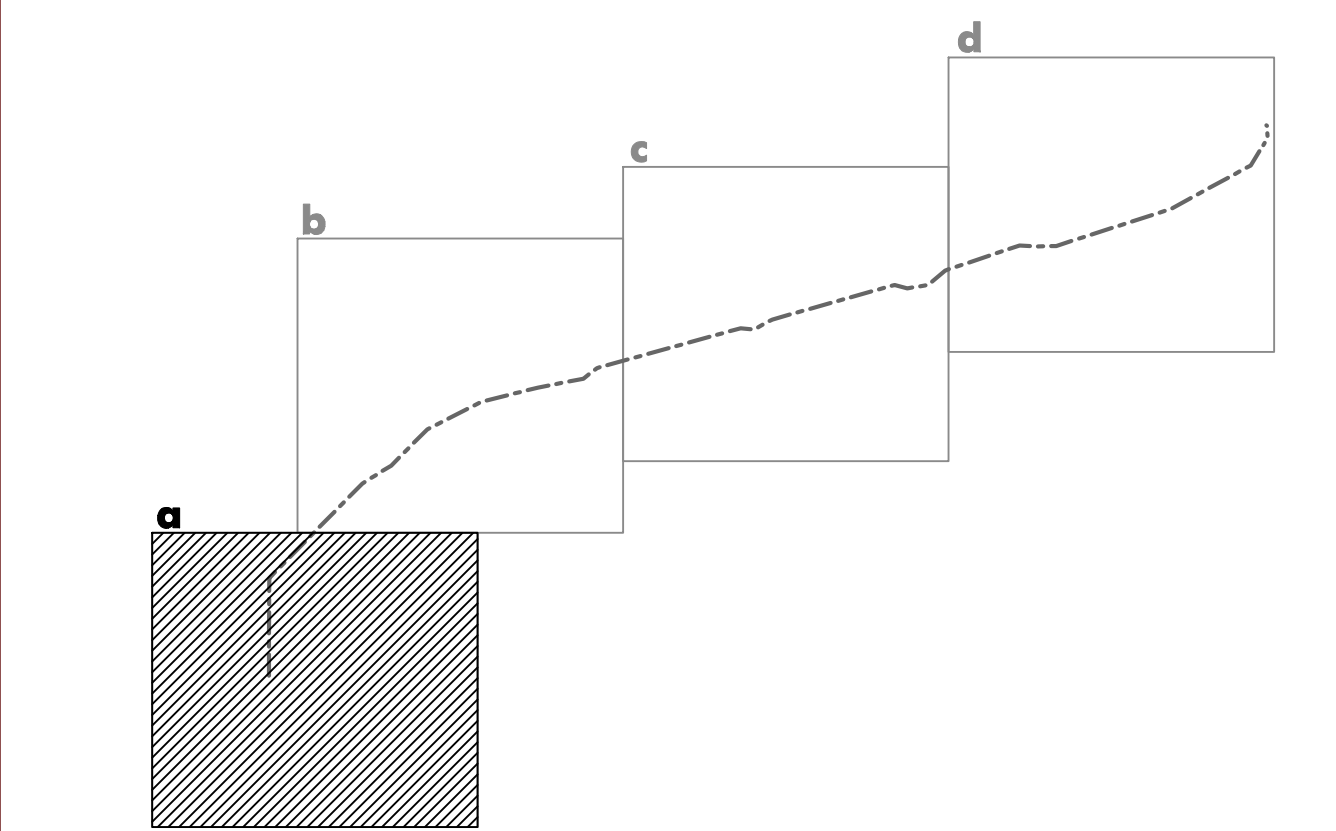
ELEMENTOS DE LA ORDENACIÓN	
	SUBSTACIÓN ELÉCTRICA
	RECINTO DE MEDIDA
	LÍNEA ELÉCTRICA DE EVACUACIÓN - TRAMO AÉREO
	LÍNEA ELÉCTRICA DE EVACUACIÓN - TRAMO SUBTERRÁNEO
	ÁREA DE AFECCIÓN DE LÍNEA ELÉCTRICA DE EVACUACIÓN

ELEMENTOS DEL TERRITORIO	
	VÍAS PECUARIAS
	CAUCES
	CARRETERAS
	LÍNEAS ELÉCTRICAS
	CONDUCCIÓN SUBTERRÁNEA DE COMBUSTIBLE

AFECCIONES TERRITORIALES	
	ZEC "CUENCA DEL RÍO GUADARRAMA" PARQUE REGIONAL DEL CURSO MEDIO DEL RÍO GUADARRAMA - ZONA DE MÁXIMA PROTECCIÓN
	ZEC "CUENCA DEL RÍO GUADARRAMA" PARQUE REGIONAL DEL CURSO MEDIO DEL RÍO GUADARRAMA - ZONA DE PROTECCIÓN Y MEJORA
	ZEC "CUENCA DEL RÍO GUADARRAMA" PARQUE REGIONAL DEL CURSO MEDIO DEL RÍO GUADARRAMA - ZONA DE MANTENIMIENTO DE LA ACTIVIDAD

PO-1a

PO-1a



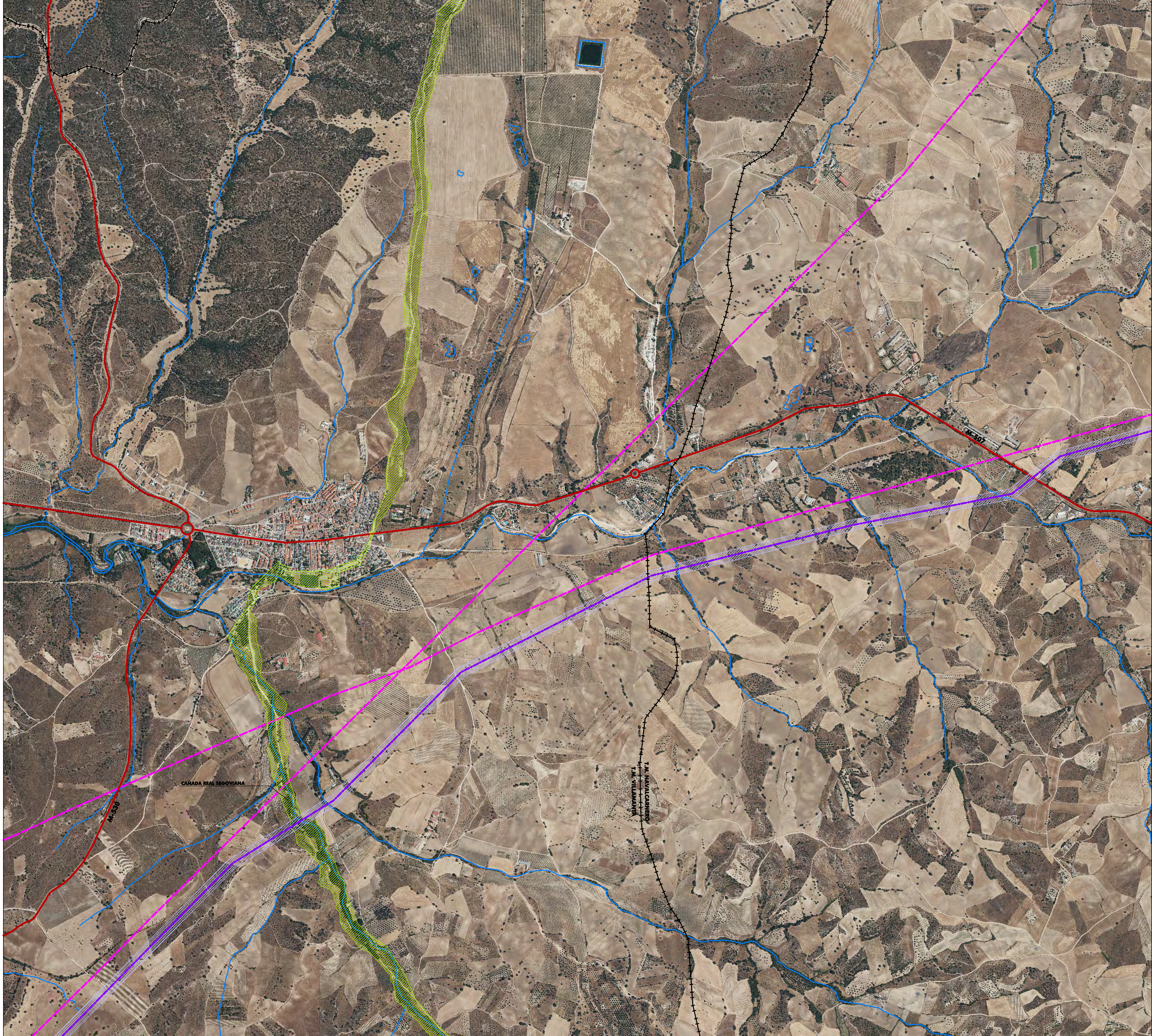
LÍNEA AÉREA ELÉCTRICA DE EVACUACIÓN DE ALTA TENSIÓN  
**SET COLECTORA "MÉNTRIDA" - SET "VILLAVICIOSA"**  
 PLAN ESPECIAL DE INFRAESTRUCTURAS  
 PLANOS DE ORDENACIÓN

PLANO Nº

**ORDENACIÓN** **PO-1a**

ESCALA: 1 : 10,000

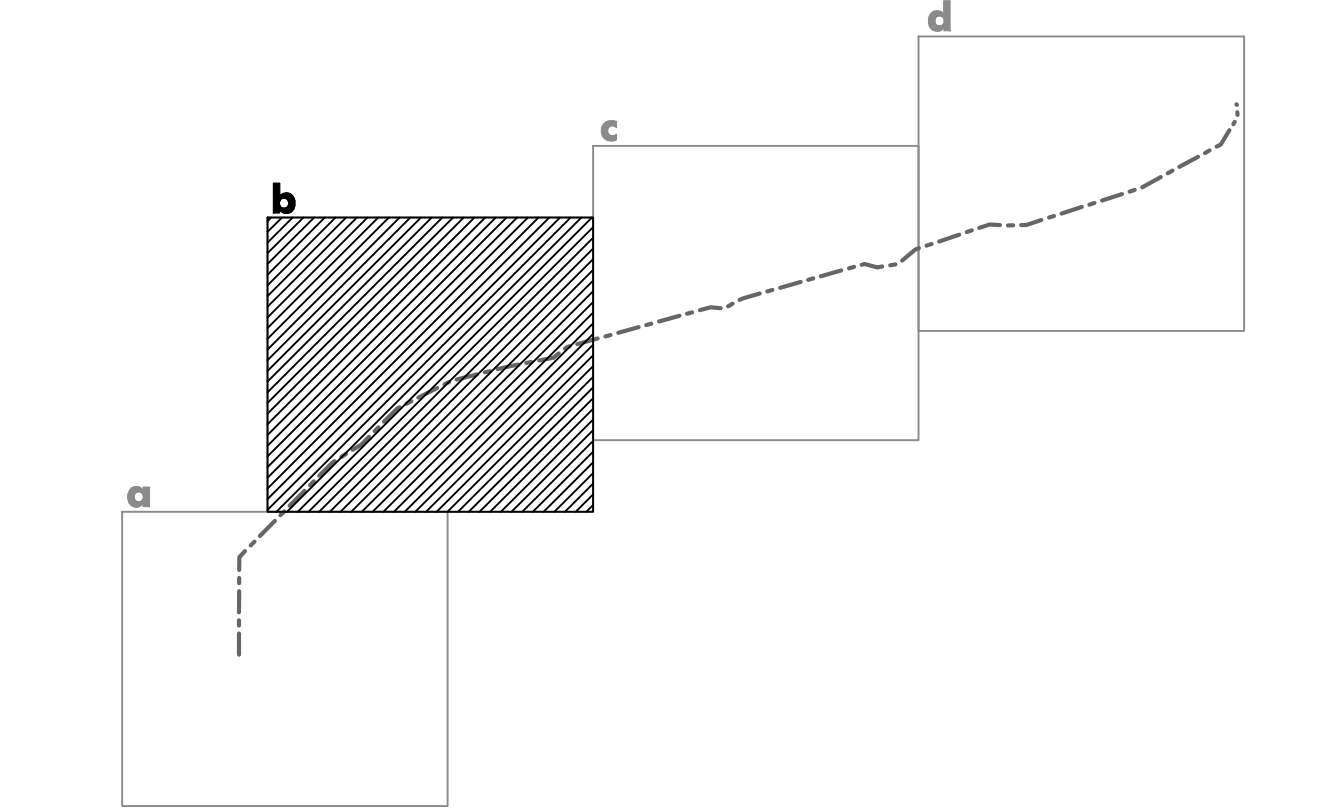




ELEMENTOS DE LA ORDENACIÓN	
	SUBESTACIÓN ELÉCTRICA
	RECINTO DE MEDIDA
	LÍNEA ELÉCTRICA DE EVACUACIÓN - TRAMO AÉREO
	LÍNEA ELÉCTRICA DE EVACUACIÓN - TRAMO SUBTERRÁNEO
	ÁREA DE AFECCIÓN DE LÍNEA ELÉCTRICA DE EVACUACIÓN

ELEMENTOS DEL TERRITORIO	
	VÍAS PECUARIAS
	CAUCES
	CARRETERAS
	LÍNEAS ELÉCTRICAS
	CONDUCCIÓN SUBTERRÁNEA DE COMBUSTIBLE

AFECCIONES TERRITORIALES	
	ZEC "CUENCA DEL RÍO GUADARRAMA" PARQUE REGIONAL DEL CURSO MEDIO DEL RÍO GUADARRAMA - ZONA DE MÁXIMA PROTECCIÓN
	ZEC "CUENCA DEL RÍO GUADARRAMA" PARQUE REGIONAL DEL CURSO MEDIO DEL RÍO GUADARRAMA - ZONA DE PROTECCIÓN Y MEJORA
	ZEC "CUENCA DEL RÍO GUADARRAMA" PARQUE REGIONAL DEL CURSO MEDIO DEL RÍO GUADARRAMA - ZONA DE MANTENIMIENTO DE LA ACTIVIDAD



LÍNEA AÉREA ELÉCTRICA DE EVACUACIÓN DE ALTA TENSIÓN  
**SET COLECTORA "MÉNTRIDA" - SET "VILLAVICIOSA"**  
**PLAN ESPECIAL DE INFRAESTRUCTURAS**  
**PLANOS DE ORDENACIÓN**

ORDENACIÓN **PO-1b** PLANO N°

ESCALA: 1 : 10.000





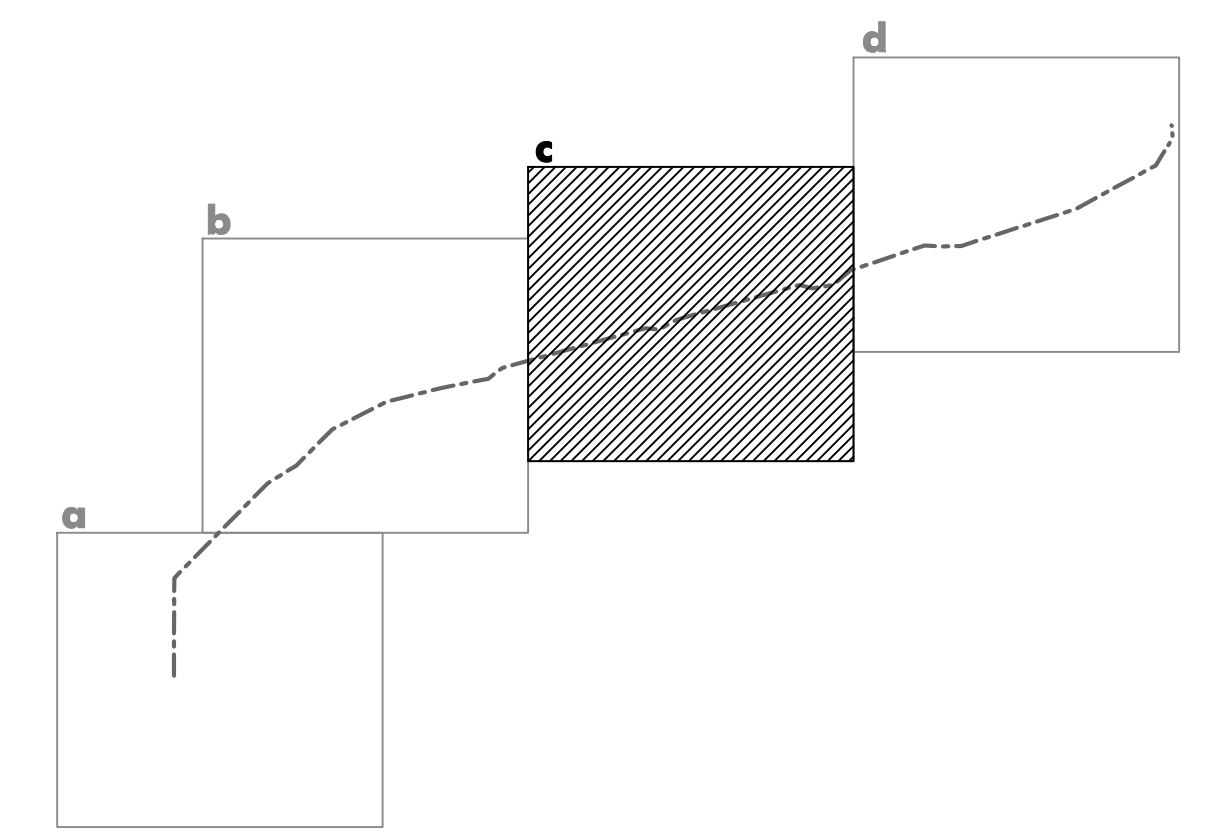
ELEMENTOS DE LA ORDENACIÓN	
	SUBESTACIÓN ELÉCTRICA
	RECINTO DE MEDIDA
	LÍNEA ELÉCTRICA DE EVACUACIÓN - TRAMO AÉREO
	LÍNEA ELÉCTRICA DE EVACUACIÓN - TRAMO SUBTERRÁNEO
	ÁREA DE AFECCIÓN DE LÍNEA ELÉCTRICA DE EVACUACIÓN

ELEMENTOS DEL TERRITORIO	
	VÍAS PECUARIAS
	CAUCES
	CARRETERAS
	LÍNEAS ELÉCTRICAS
	CONDUCCIÓN SUBTERRÁNEA DE COMBUSTIBLE

AFECCIONES TERRITORIALES	
	ZEC "CUENCA DEL RÍO GUADARRAMA" PARQUE REGIONAL DEL CURSO MEDIO DEL RÍO GUADARRAMA - ZONA DE MÁXIMA PROTECCIÓN
	ZEC "CUENCA DEL RÍO GUADARRAMA" PARQUE REGIONAL DEL CURSO MEDIO DEL RÍO GUADARRAMA - ZONA DE PROTECCIÓN Y MEJORA
	ZEC "CUENCA DEL RÍO GUADARRAMA" PARQUE REGIONAL DEL CURSO MEDIO DEL RÍO GUADARRAMA - ZONA DE MANTENIMIENTO DE LA ACTIVIDAD

PO-1c

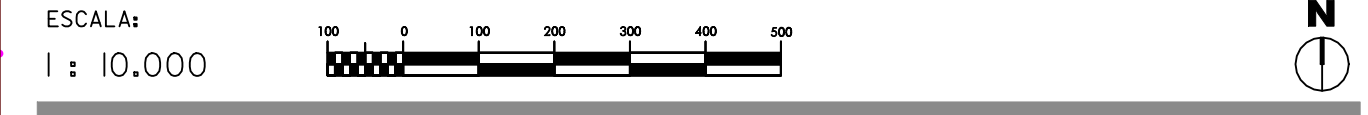
PO-1c



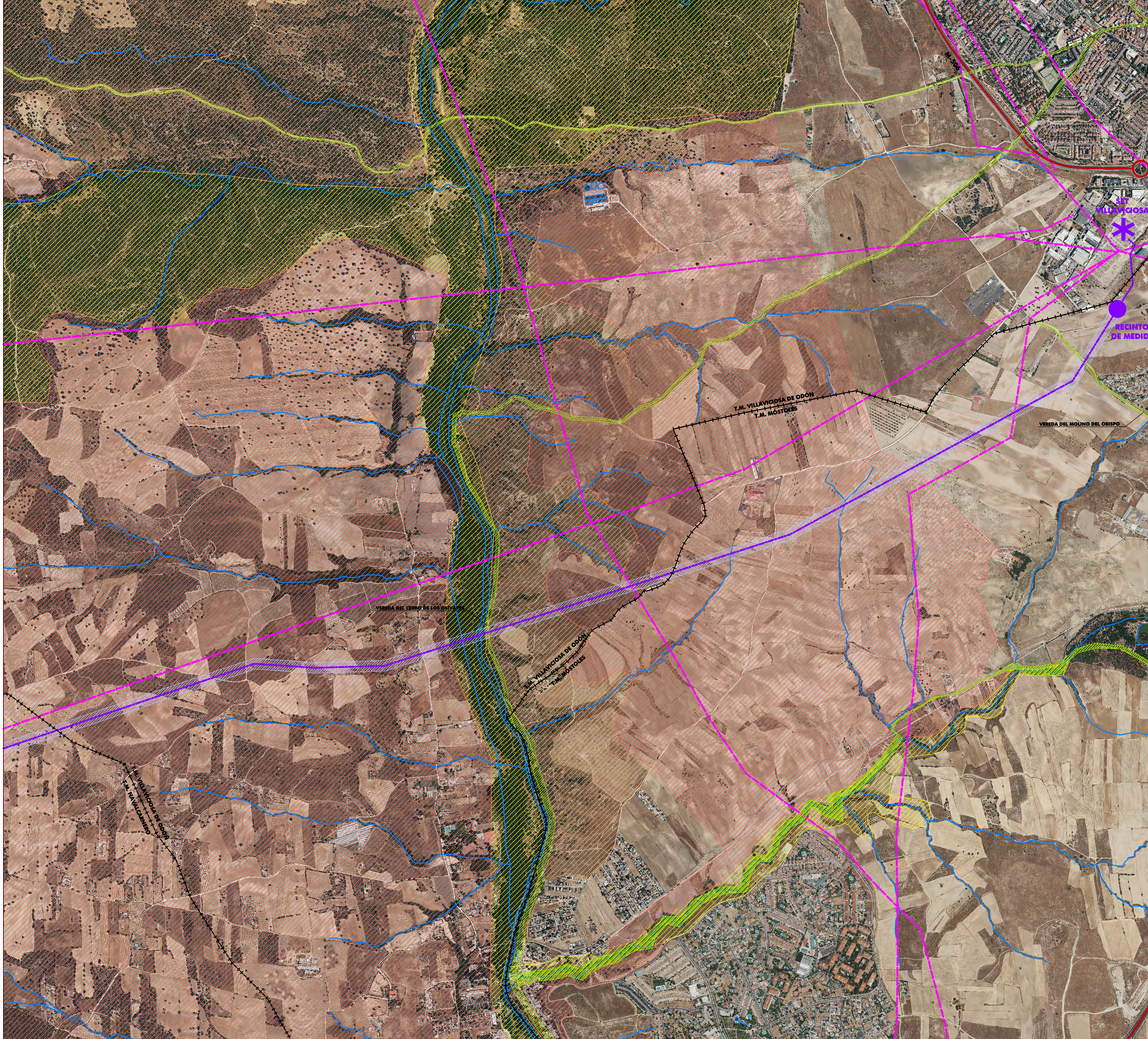
LÍNEA AÉREA ELÉCTRICA DE EVACUACIÓN DE ALTA TENSIÓN  
**SET COLECTORA "MÉNTRIDA" - SET "VILLAVICIOSA"**  
**PLAN ESPECIAL DE INFRAESTRUCTURAS**  
**PLANOS DE ORDENACIÓN**

PLANO Nº

**ORDENACIÓN** **PO-1c**







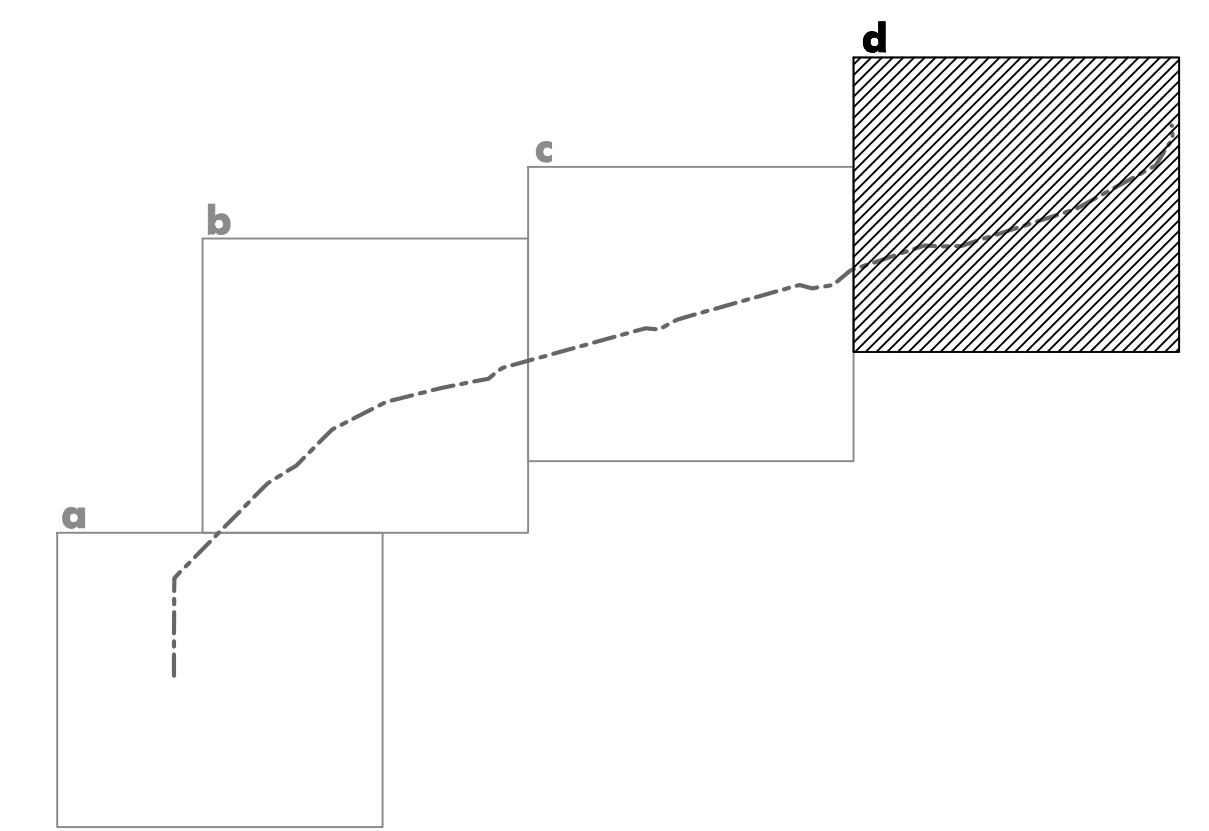
ELEMENTOS DE LA ORDENACIÓN	
	SUBESTACIÓN ELÉCTRICA
	RECINTO DE MEDIDA
	LÍNEA ELÉCTRICA DE EVACUACIÓN - TRAMO AÉREO
	LÍNEA ELÉCTRICA DE EVACUACIÓN - TRAMO SUBTERRÁNEO
	ÁREA DE AFECCIÓN DE LÍNEA ELÉCTRICA DE EVACUACIÓN

ELEMENTOS DEL TERRITORIO	
	VÍAS PECUARIAS
	CAUCES
	CARRETERAS
	LÍNEAS ELÉCTRICAS
	CONDUCCIÓN SUBTERRÁNEA DE COMBUSTIBLE

AFECCIONES TERRITORIALES	
	ZEC "CUENCA DEL RÍO GUADARRAMA" PARQUE REGIONAL DEL CURSO MEDIO DEL RÍO GUADARRAMA - ZONA DE MÁXIMA PROTECCIÓN
	ZEC "CUENCA DEL RÍO GUADARRAMA" PARQUE REGIONAL DEL CURSO MEDIO DEL RÍO GUADARRAMA - ZONA DE PROTECCIÓN Y MEJORA
	ZEC "CUENCA DEL RÍO GUADARRAMA" PARQUE REGIONAL DEL CURSO MEDIO DEL RÍO GUADARRAMA - ZONA DE MANTENIMIENTO DE LA ACTIVIDAD

PO-1d

PO-1d



LÍNEA AÉREA ELÉCTRICA DE EVACUACIÓN DE ALTA TENSIÓN  
**SET COLECTORA "MÉNTRIDA" - SET "VILLAVICIOSA"**  
 PLAN ESPECIAL DE INFRAESTRUCTURAS  
 PLANOS DE ORDENACIÓN

PLANO N°

**ORDENACIÓN** **PO-1d**

ESCALA: 1 : 10.000