

PFV PRADO GRIS S.L.  
KALIANDA PROMOCIONES S.L.  
DESARROLLOS FOTOVOLTAICOS IBÉRICOS 1 S.L.U.

# LÍNEA AÉREA-SUBTERRÁNEA DE ALTA TENSIÓN **SET PRADO GRIS-SET BOADILLA** PLAN ESPECIAL DE INFRAESTRUCTURAS



CONSEJERÍA DE MEDIO AMBIENTE  
Y ORDENACIÓN DEL TERRITORIO

**Comunidad de Madrid**

## BORRADOR DE PLAN



### BLOQUE III – DOCUMENTACIÓN NORMATIVA PLANOS DE ORDENACIÓN



RUEDA Y VEGA ARQUITECTOS  
[www.ruedavega.com](http://www.ruedavega.com)

JULIO 2022



**ÍNDICE**

0.	PRESENTACIÓN .....	1
1.	LISTADO DE PLANOS DE ORDENACIÓN .....	3



## 0. PRESENTACIÓN

El presente documento contiene la **PLANOS DE ORDENACIÓN** del Plan Especial de la línea aérea-subterránea de alta tensión entre la subestación SE Colectora “Prado Gris” y la subestación de Boadilla del Monte. La línea entra en la Comunidad de Madrid desde el municipio de Valmojado, provincia de Toledo, y atraviesa los municipios de Villamanta, Navalcarnero, Móstoles, Villaviciosa de Odón y Boadilla del Monte. Dentro del territorio de la Comunidad de Madrid, en un primer tramo de 22.670 metros de longitud, esta línea es de doble circuito compartiendo trazado e infraestructura con la línea de evacuación que va desde la SET Mérida a la SET de Villaviciosa de Odón y que es objeto de otro Plan Especial.

Ha sido redactado por encargo de **PFV PRADO GRIS S.L.**, **DESARROLLOS FOTOVOLTAICOS IBÉRICOS 1 S.L.U.** y **KALIANDA PROMOCIONES S.L.**, promotoras de los proyectos de las infraestructuras eléctricas mencionadas, quienes encargaron los trabajos técnicos correspondientes al estudio de arquitectura y urbanismo **RUEDA Y VEGA ASOCIADOS SLP.**

Firma el presente documento el técnico responsable de su redacción, en representación de **RUEDA Y VEGA ASOCIADOS SLP.**

Madrid, julio de 2022.



Jesús Mª Rueda Colinas  
Arquitecto Colegiado en el COAM nº 8636



**1. LISTADO DE PLANOS DE ORDENACIÓN**

PO-1a	Ordenación	E: 1/10.000
PO-1b	Ordenación	E: 1/10.000
PO-1c	Ordenación	E: 1/10.000
PO-1d	Ordenación	E: 1/10.000
PO-1e	Ordenación	E: 1/10.000



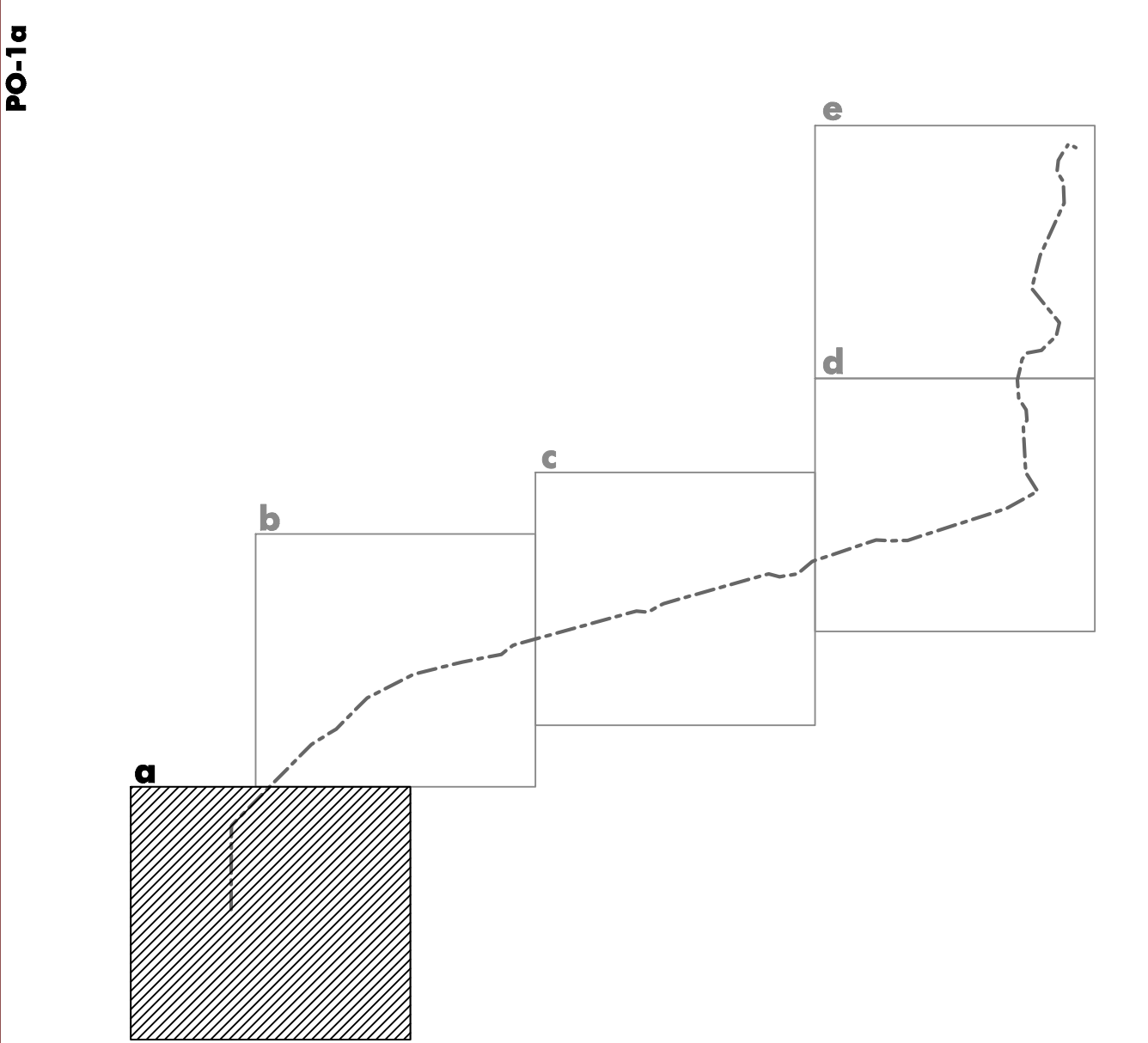




ELEMENTOS DE LA ORDENACIÓN	
	SUBSTACIÓN ELÉCTRICA
	RECINTO DE MEDIDA
	LÍNEA ELÉCTRICA DE EVACUACIÓN - TRAMO AÉREO
	LÍNEA ELÉCTRICA DE EVACUACIÓN - TRAMO SUBTERRÁNEO
	ÁREA DE AFECCIÓN DE LÍNEA ELÉCTRICA DE EVACUACIÓN

ELEMENTOS DEL TERRITORIO	
	VÍAS PECUARIAS
	CAUCES
	CARRETERAS
	LÍNEAS ELÉCTRICAS
	CONDUCCIÓN SUBTERRÁNEA DE COMBUSTIBLE

AFECCIONES TERRITORIALES	
	ZEC "CUENCA DEL RÍO GUADARRAMA" PARQUE REGIONAL DEL CURSO MEDIO DEL RÍO GUADARRAMA - ZONA DE MÁXIMA PROTECCIÓN
	ZEC "CUENCA DEL RÍO GUADARRAMA" PARQUE REGIONAL DEL CURSO MEDIO DEL RÍO GUADARRAMA - ZONA DE PROTECCIÓN Y MEJORA
	ZEC "CUENCA DEL RÍO GUADARRAMA" PARQUE REGIONAL DEL CURSO MEDIO DEL RÍO GUADARRAMA - ZONA DE MANTENIMIENTO DE LA ACTIVIDAD



**LÍNEA AÉREA-SUBTERRÁNEA DE ALTA TENSIÓN  
SET COLECTORA "PRADO GRIS" - SET "BOADILLA"  
PLAN ESPECIAL DE INFRAESTRUCTURAS  
PLANOS DE ORDENACIÓN**

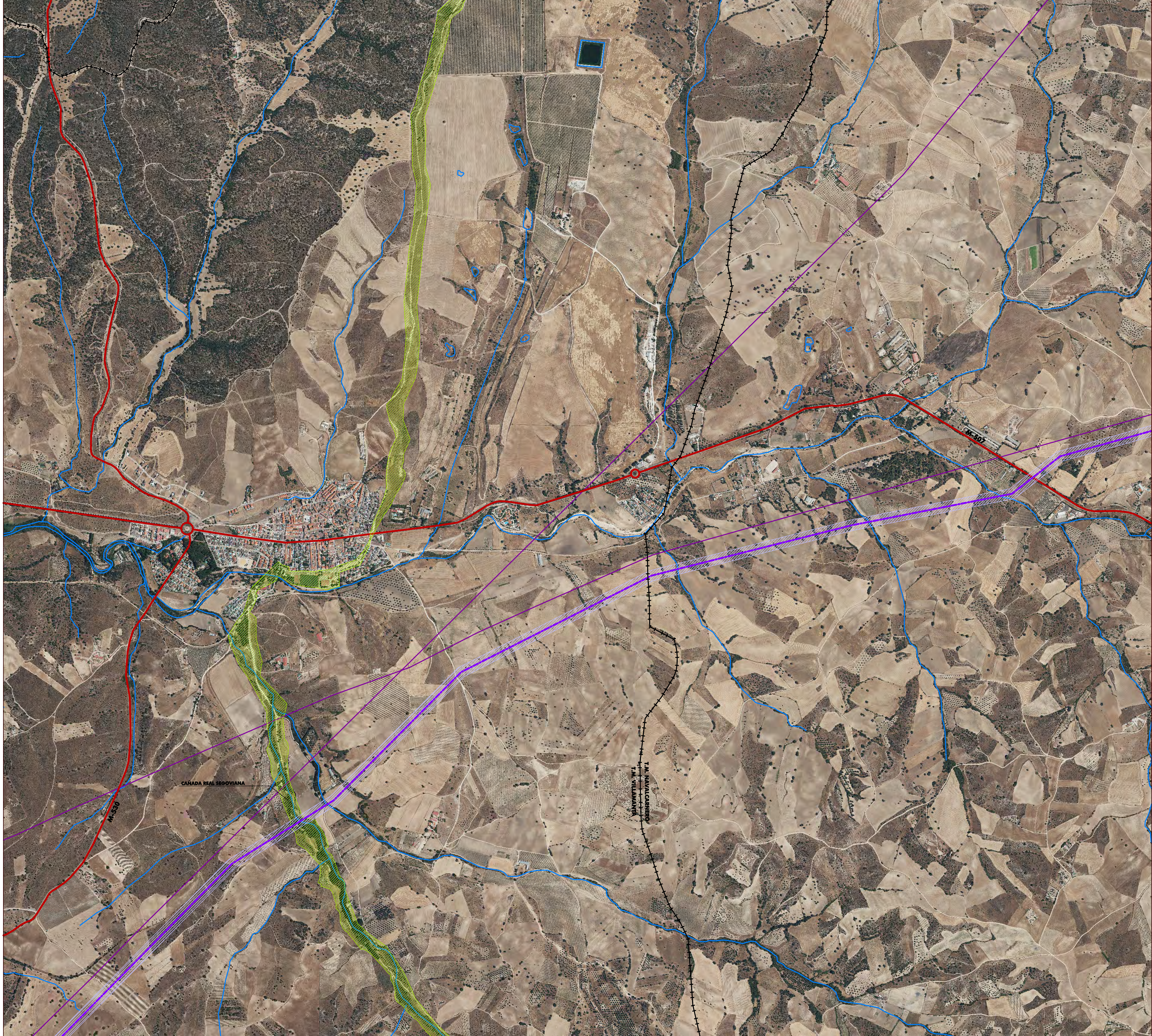
ORDENACIÓN **PO-1a**

ESCALA: 1 : 10.000

ORGANO SUSTANTIVO:

REDACCIÓN:

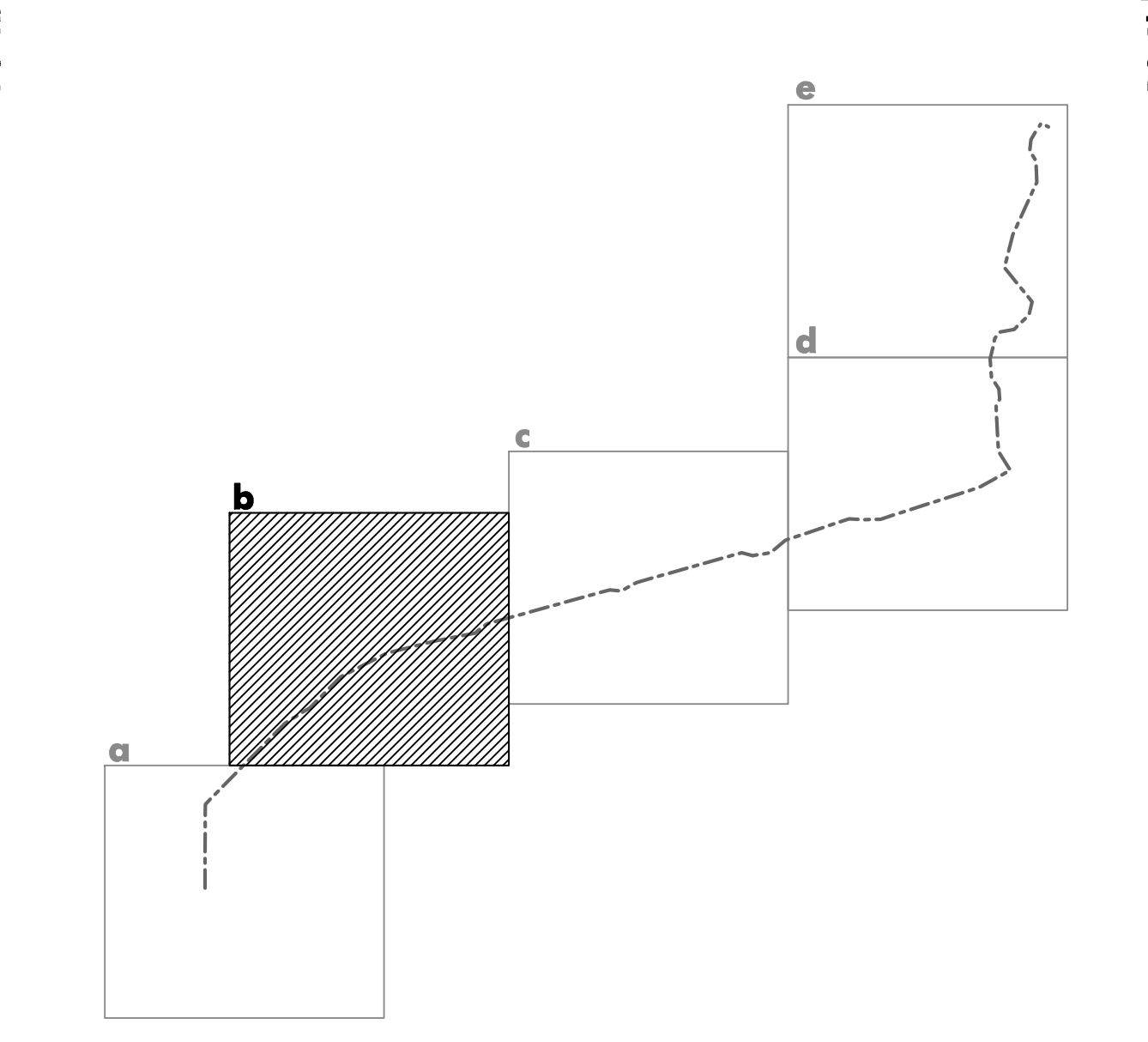
JULIO 2022  
BORRADOR DE PLAN



ELEMENTOS DE LA ORDENACIÓN	
	SUBESTACIÓN ELÉCTRICA
	RECINTO DE MEDIDA
	LÍNEA ELÉCTRICA DE EVACUACIÓN - TRAMO AÉREO
	LÍNEA ELÉCTRICA DE EVACUACIÓN - TRAMO SUBTERRÁNEO
	ÁREA DE AFECCIÓN DE LÍNEA ELÉCTRICA DE EVACUACIÓN

ELEMENTOS DEL TERRITORIO	
	VÍAS PECUARIAS
	CAUCES
	CARRETERAS
	LÍNEAS ELÉCTRICAS
	CONDUCCIÓN SUBTERRÁNEA DE COMBUSTIBLE

AFECCIONES TERRITORIALES	
	ZEC "CUENCA DEL RÍO GUADARRAMA" PARQUE REGIONAL DEL CURSO MEDIO DEL RÍO GUADARRAMA - ZONA DE MÁXIMA PROTECCIÓN
	ZEC "CUENCA DEL RÍO GUADARRAMA" PARQUE REGIONAL DEL CURSO MEDIO DEL RÍO GUADARRAMA - ZONA DE PROTECCIÓN Y MEJORA
	ZEC "CUENCA DEL RÍO GUADARRAMA" PARQUE REGIONAL DEL CURSO MEDIO DEL RÍO GUADARRAMA - ZONA DE MANTENIMIENTO DE LA ACTIVIDAD



**LÍNEA AÉREA-SUBTERRÁNEA DE ALTA TENSIÓN  
SET COLECTORA "PRADO GRIS" - SET "BOADILLA"  
PLAN ESPECIAL DE INFRAESTRUCTURAS  
PLANOS DE ORDENACIÓN**

ORDENACIÓN **PO-1b**

ESCALA: 1 : 10.000

ORGANO SUSTANTIVO:

REDACCIÓN:

JULIO 2022  
BORRADOR DE PLAN