

El agua en Colmenarejo



Red de Sendas
Parque Regional del Curso Medio del
Río Guadarrama
y su Entorno



Encharcamiento del Navazo como resultado de una surgencia natural

Gran parte del Término Municipal de Colmenarejo se encuentra dentro del Parque Regional del Curso Medio del Río Guadarrama. En este contexto, cabe destacar el agua como uno de los elementos naturales más relevantes y característicos de la zona.

Por un lado encontramos las aguas superficiales representadas por el embalse de Valmayor y por numerosos arroyos que vierten al río Aulencia. Y por otro lado, tenemos aguas que corren por el subsuelo a escasa profundidad. Estas aguas subterráneas de poca profundidad son producto de la geología existente.

Los granitos, que son las rocas dominantes en esta zona, presentan muy baja permeabilidad, lo que provoca que el nivel freático del terreno sea elevado.

Esto, unido a zonas en las que dichas rocas graníticas están muy fracturadas, da como resultado abundantes surgencias y fuentes naturales.

El embalse de Valmayor presenta una longitud de 12 kilómetros, siguiendo un eje principal de dirección Norte-Sur y ocupando una superficie de 755 hectáreas. Su emplazamiento fue escogido por la combinación de factores geográficos, geológicos y poblacionales.

En primer lugar el valle que traza el río Aulencia en esa zona presenta una gran amplitud, lo cual se suma a que las rocas graníticas aportan un alto grado de impermeabilidad. Por último, la escasa presencia de núcleos de población en su área de inundación, fue decisivo para que en 1976 comenzase la vida útil de este embalse.



Panorámica del embalse de Valmayor, situado al pie de la Sierra, desde la bajada a San Blas.

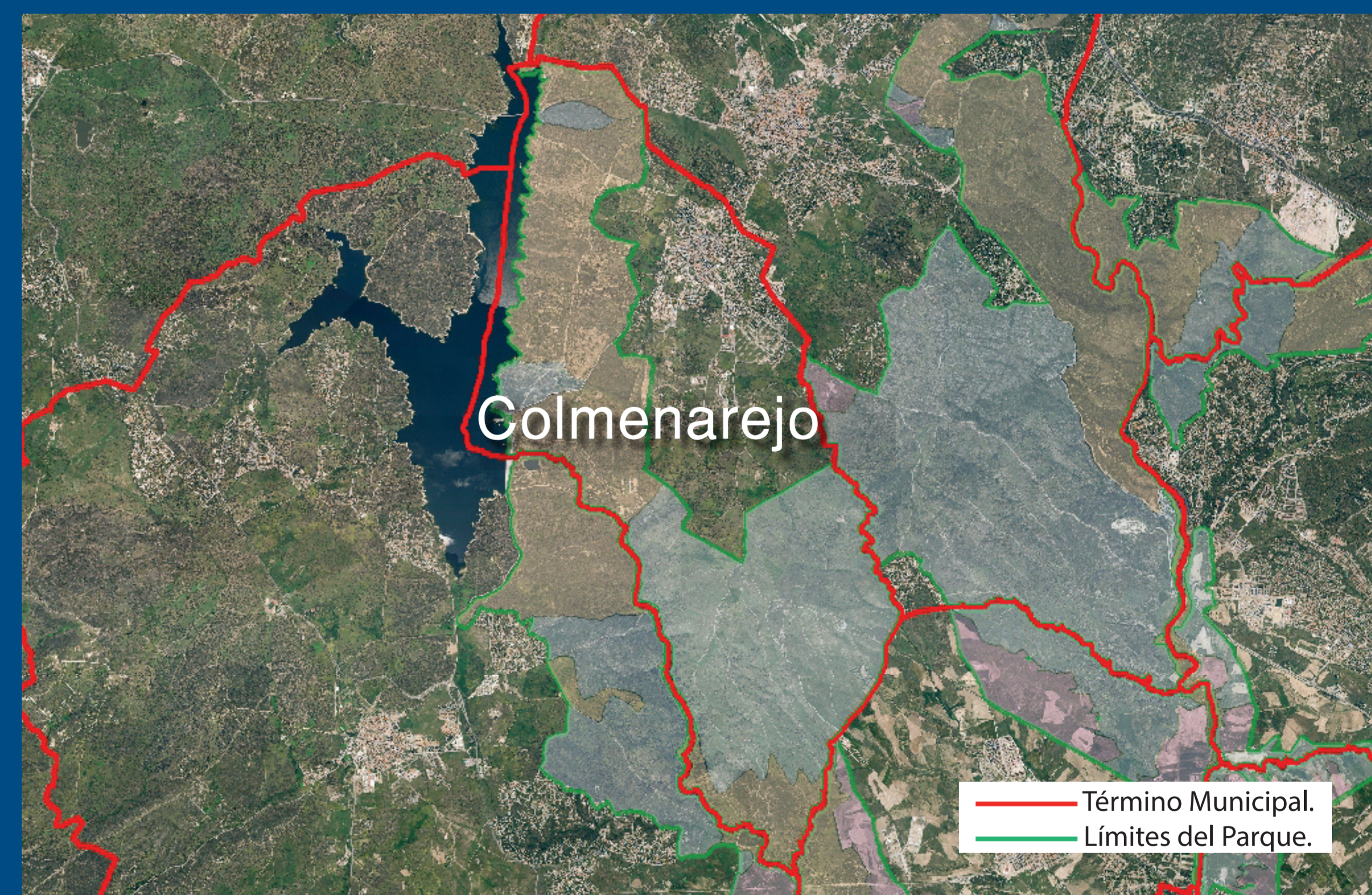


Imagen aérea del embalse de Valmayor