

2019

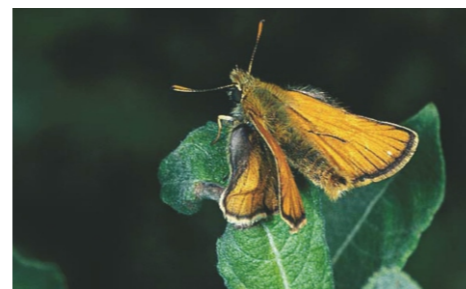
Mariposa del mes

ENE	FEB	MAR	ABR	MAY	JUN
JUL	AGO	SEP	OCT	NOV	DIC

Thymelicus sylvestris (Poda, 1761)



RESERVA NATURAL
EL REGAJAL-MAR DE ONTÍGOLA
Mariposas diurnas



	ENE	FEB	MAR	ABR	MAY	JUN	JUL	AGO	SEP	OCT	NOV	DIC
HUEVO												
ORUGA												
CRISÁLIDA												
IMAGO												

¿Cómo es?

Los imagos de *Thymelicus sylvestris* son muy parecidos a los de *T. lineola*, de los que se diferencia por la banda androconial presente en el anverso de sus alas anteriores, que en *T. sylvestris* es más larga y curvada, y por la coloración del reverso del ápice de las antenas, de color anaranjado en *T. sylvestris* y negro en *T. lineola*. Son **mariposas** con el anverso de un vivo color castaño anaranjado, con los márgenes oscuros y venas ribeteadas en negro; en las alas anteriores destaca en los machos la línea androconial sin interrupciones. El reverso es por entero de color amarillo grisáceo; fimbrias amarillentas. Las hembras depositan los **huevos** en pequeños grupos y dispuestos en filas sobre las hojas (vainas) de las especies de Gramíneas de las que se alimentarán sus orugas. Las **orugas** nacen al cabo de unas tres semanas, son blanquecinas o color crema, con la cabeza y nuca de color pardo, sin que se aprecie vellosidad alguna. Las orugas en su madurez son de color verde glauco y poseen un cuerpo robusto que se constriñe en su extremo posterior; presentan una banda media dorsal más oscura, marginada de amarillo pálido y una línea lateral a cada lado, relativamente ancha y blanca, que se localiza por debajo del nivel de los espiráculos. Las **crisálidas** son alargadas, bastante más estrechas al final del abdomen; de color verde grisáceo o azulado, más claro en la parte posterior del dorso. Carece de "pico" cónico en la cabeza como sucede con *Thymelicus lineola*.

¿Dónde podemos encontrarla?

Norte de África, centro y sur de Europa y toda la Península Ibérica. Presente en el Regajal, Mar de Ontígola y también en el Parque Regional del Sureste.

¿Cuál es su hábitat?

Espacios abiertos, campos y herbazales con abundancia de Gramíneas. Las principales poblaciones en la Reserva se localizan cerca de los arroyos, donde a menudo se posa en el suelo con las alas posteriores extendidas y las anteriores levantadas, y se nutre de sales y agua generalmente en grupos numerosos.

¿Grado de protección?

Thymelicus sylvestris es una especie común en la Reserva, aunque en estos últimos años se ha notado un descenso en el número de ejemplares adultos y orugas.

¿Sabías qué?

Es una especie monovoltina. Las orugas nada más eclosionar se comen la envoltura del huevo donde ha permanecido como embrión y posteriormente construyen un pequeño refugio con seda en la misma vaina donde pasan el invierno. Las orugas pupan en el interior de un tosco y flojo capullo de seda que adhieren al tallo de alguna gramínea.

¿Cuáles son sus plantas nutricias?

Las larvas se alimentan de fenal (*Brachypodium phoenicoides*). Otras Gramíneas citadas como plantas nutricias son: *Holcus lanatus*, *Holcus mollis*, *Phleum pratense*, *Bromus* spp., *Brachypodium sylvaticum*, *Phalaris brachystachys*, *Alopecurus pratensis*, *Piptatherum miliaceum* y *Phleum phleoides*, algunas de ellas presentes en la Reserva Natural y el Parque Regional del Sureste.

Reserva Natural El Regajal-Mar de Ontígola. Subdirección General de Espacios Protegidos. Comunidad de Madrid.

