

catálogo

cartográfico

t
q
l
o
o
o




**Comunidad
de Madrid**

Edita: Secretaría General Técnica y D.G. de Urbanismo
Consejería de Medio Ambiente, Vivienda y Agricultura
Comunidad de Madrid

Junio, 2021

Diseño y maquetación: Área de Información Ambiental y
Coordinación de Contenidos Web

S U M A R I O

 **CARTOGRAFÍA BÁSICA
Y
DERIVADA**

 **ORTOFOTOGRAFÍAS**

 **FOTOGRAFÍA
AÉREA**

 **IMÁGENES FOTOTECA
Y
OTROS PRODUCTOS**



CARTOGRAFÍA BÁSICA Y DERIVADA

Colecciones:

- Cartografía del S.XX (1966-1999)
- Cartografía Actual (2000-)
- Cartografía Ambiental Básica y de Espacios Protegidos

NOTA: Puede verse una imagen del producto en formato PDF de la cartografía señalada con el símbolo 📄



FORMATO PAPEL:

1. Cartografía básica E. 1:2.000: cartografía topográfica que comprende, según los años, distintas zonas de la Comunidad de Madrid. Sus años de realización fueron:

- 1966/1973
- 1984/1989
- 1993/1997

El precio de cada hoja es de **2,80 € + IVA** (Estas hojas se imprimen en blanco y negro).

2. Cartografía básica E. 1:5.000: cartografía topográfica que, según los años de realización, abarca toda la Comunidad de Madrid o diversos municipios. Sus años de realización son:

- 1966/1968: diversos municipios
- 1971/1976: diversos municipios
- 1977/1978: toda la Comunidad de Madrid
- 1981: toda la Comunidad de Madrid
- 1983: toda la Comunidad de Madrid
- 1988/1994: toda la Comunidad de Madrid
- 1995/1999: toda la Comunidad de Madrid

El precio de cada hoja es de **2,80 € + IVA** (estas hojas se imprimen en blanco y negro).

3. Cartografía básica E. 1:10.000: Cartografía topográfica que, abarca todo el territorio de la Comunidad de Madrid, cuyos años de realización son los siguientes:

- 1966/1975
- 1977/1978
- 1980
- 1983
- 1988

El precio de cada hoja es de **2,80 € + IVA** (estas hojas se imprimen en blanco y negro).

4. Cartografía básica E. 1:25.000: cartografía topográfica que, abarca todo el territorio de la Comunidad de Madrid, cuyos años de realización son los siguientes:

- 1980
- 1983
- 1990
- 1992
- 1997

El precio de cada hoja es de **2,80 € + IVA** (estas hojas se imprimen en blanco y negro).

5. Cartografía básica de núcleos urbanos: cartografía básica a E. 1:2.000 y 1:5.000 que abarca los núcleos urbanos de todos los municipios de la Comunidad de Madrid, excepto Madrid capital, que se realizó en el año 1984. La escala estará en función del tamaño del municipio. El precio de cada hoja es de **2,80 € + IVA** (estas hojas se imprimen en blanco y negro).

FORMATO DIGITAL:

Se dispone de formato ráster sin georreferenciar de toda la cartografía histórica enumerada en el epígrafe anterior (formato papel), excepto Cartografía básica de la Comunidad de Madrid E. 1:2.000: cartografía de los años 1984/1989 que comprende los núcleos urbanos y urbanizaciones. Se trata de ficheros ráster georreferenciados (TIFF+TFW), con equidistancia de las curvas de nivel de un metro

El precio de cada fichero es de **5,30 € + IVA** (estos ficheros contienen imágenes en blanco y negro).

CUADRO RESUMEN SERIES DE CARTOGRAFÍA ANTIGUA EN CARTOTECA

Año	Escala	Cobertura	Soporte	
1966/73	1:2.000	Zonas	Papel	Digital
1984	1: 2.000	Cascos urbanos	Papel	Digital
1984/89	1:2.000	Zonas	Papel	Digital
1993/97	1:2.000	Zonas	Papel	Digital
1966/68	1:5.000	Zonas	Papel	Digital
1971/76	1:5.000	Zonas	Papel	Digital
1977/78	1:5.000	Comunidad	Papel	Digital
1981	1:5.000	Comunidad	Papel	Digital
1983	1:5.000	Comunidad	Papel	Digital
1988/94	1:5.000	Comunidad	Papel	Digital
1995/99	1:5.000	Comunidad	Papel	Digital
1966/75	1:10.000	Comunidad	Papel	Digital
1977/78	1:10.000	Comunidad	Papel	Digital
1980	1:10.000	Comunidad	Papel	Digital
1983	1:10.000	Comunidad	Papel	Digital
1988	1:10.000	Comunidad	Papel	Digital
1980	1:25.000	Comunidad	Papel	Digital
1983	1:25.000	Comunidad	Papel	Digital
1990	1:25.000	Comunidad	Papel	Digital
1992	1:25.000	Comunidad	Papel	Digital
1997	1:25.000	Comunidad	Papel	Digital
1984	Varias escalas	Núcleos Comunidad	Papel	Digital

- 1. Cartografía básica E. 1:10.000: comprende todo el territorio de la Comunidad de Madrid, cuyos años de realización son los siguientes:
 - 2009 (a color y a demanda con una entrega en 48 horas y con un precio de cada hoja es de **4,31 € + IVA** (estas hojas se imprimen a color).
- 2. Cartografía básica E. 1:25.000: cartografía topografía que comprende todo el territorio de la Comunidad de Madrid, cuyos años de realización son los siguientes:
 - 2000 (a color y con un precio de cada hoja de **4,31 € + IVA**).

NOTA: De todos estos productos enumerados en este epígrafe, se dispone de formato ráster sin georreferenciar.

El precio de cada fichero es de **5,30 € + IVA**, si los ficheros contienen imágenes en blanco y negro y **7,85 € + IVA** si los ficheros contienen imágenes a color.

CUADRO RESUMEN SERIES DE CARTOGRAFÍA ACTUAL EN LA ZONA DE VENTA

Año	Escala	Cobertura	Soporte	
1999	1:5.000	Comunidad	Papel	Digital
2000	1:25.000	Comunidad	Papel	Digital
2009	1:10.000	Comunidad	Papel	Digital

FORMATO DIGITAL:

1. Cartografía básica de la Comunidad de Madrid E. 1: 1.000: cartografía vectorial que comprende los núcleos urbanos y urbanizaciones de los distintos municipios de la Comunidad de Madrid. Actualizada al año 2003. La división de hojas no corresponde a polígonos regulares ni a municipios completos.
2. Cartografía básica E. 1:5.000: comprende todo el ámbito de la Comunidad de Madrid, en ficheros vectoriales, con los siguientes años de realización:
 - 2003

COLECCIÓN

3. Cartografía básica de la Comunidad de Madrid E. 1:10.000: se dispone de ficheros vectoriales y ráster.

Vectoriales: la escala 1:10.000 mantiene la altimetría de la 1:5.000, que abarca todo el ámbito de la Comunidad de Madrid. Se dispone de hojas en formato SHP y los años de realización son

- 2006
- 2009

Ráster: son fichero ráster en formato ECW con ámbito de toda la Comunidad de Madrid, realizados en los años

- 2006
- 2009

4. Cartografía derivada de la Comunidad de Madrid E. 1:25.000: disponible en ficheros vectoriales y ráster.

Vectoriales: serie obtenida por la generalización de la escala básica 1:5.000. Cada hoja está formada por varios ficheros de información complementaria, que pueden abrirse en solitario o bien como referencia, con los cual obtenemos toda la información topográfica.

Ráster: se trata de imágenes TIFF con un fichero de georreferenciación externa (TFW)

5. Mapas comarcales de la Comunidad de Madrid a E. 1:50.000: disponible en ficheros vectorial y ráster

Vectoriales: serie formada por siete hojas que abarcan toda la Comunidad de Madrid. Cada hoja contiene varios ficheros vectoriales con información cartográfica y marginal que se pueden superponer, formando así el mapa completo.

Ráster: imágenes TIFF con un fichero de georreferenciación externo (TFW). Misma división de hojas que los ficheros vectoriales.

6. Cartografía derivada de la Comunidad de Madrid a E. 1:100.000: se dispone de ficheros vectoriales y ráster

Vectoriales: la serie la forman dos hojas, norte y sur, que abarca todo el ámbito de la Comunidad de Madrid. Cada hoja contiene varios ficheros vectoriales que se superponen formando un mapa completo

Ráster: imágenes TIFF con un fichero de georreferenciación externa (TFW). La Comunidad de Madrid completa, está decidida en dos hojas.

7. Cartografía derivada de la Comunidad de Madrid E. 1: 200.000: se dispone de ficheros vectoriales y ráster. Abarca el ámbito de la Comunidad de Madrid en una sola hoja.

8. Cartografía derivada de la Comunidad de Madrid a escalas pequeñas 1: 500.000; 1:750.000 y 1:1.000.000: se dispone de ficheros en formato ráster y vectorial. Abarca en una sola hoja todo el ámbito de la Comunidad de Madrid.

NOTA: Todos los ficheros vectoriales han sido creados con el programa "Microstataion" y tienen extensión DGN. No obstante, se pueden solicitar en formatos DGW o DFX. En este caso, al tratarse de una conversión desde el formato .dgn; los textos se pueden alterar debido a que MicroStation utiliza fuentes propias y el conversor las sustituye por fuentes similares. Asimismo, pueden aparecer errores de traducción en la geometría y en el color de los elementos, que no siempre son subsanables.

CUADRO RESUMEN DE CARTOGRAFÍA EN FORMATO DIGITAL*

Año	Escala	Cobertura	Soporte
2003	1:1.000	Núcleos urbanos + urbanizaciones	Vectorial
2003	1:5.000	Toda la Comunidad	Vectorial
2006/2009*	1:10.000	Toda la Comunidad	Ráster y Vectorial
2006/2009	1:25.000	Toda la Comunidad	Ráster y Vectorial
2010	1:50.000	Toda la Comunidad Mapas comarcales	Ráster y Vectorial
2010	1:100.000	Toda la Comunidad	Ráster y Vectorial
2010	1:200.000	Toda la Comunidad	Ráster y Vectorial
2010	1:500.000 1:750.000 1:1.000.000	Toda la Comunidad	Ráster y Vectorial

NOTA: * Actualizado periódicamente en infraestructuras.

Para productos más específicos, otros formatos, etc., se puede solicitar en el correo:

cartografia@madrid.org

[Los precios se pueden consultar en esta Orden.](#)

CARTOGRAFÍA AMBIENTAL BÁSICA Y DE ESPACIOS PROTEGIDOS

Las solicitudes de cartografía de contenido ambiental se tramitarán en el punto de venta de publicaciones de la Consejería de Medio Ambiente, Vivienda y Agricultura.

Horario de atención

Lunes a viernes de 9:00 a 14:00 horas, [previa cita](#)

Teléfonos 91 5804412/914208899

centrodoc.cmayot@madrid.org

Los mapas son elaborados bajo pedido y para ello se debe concretar:

- Soporte:
 - Papel
 - Digital CD-Rom (formato pdf o jpg)
- Escala:
 - 1:50.000 por término municipal u hoja del Mapa Topográfico Nacional
 - 1:200.000 del ámbito territorial de la Comunidad de Madrid
 - 1:500.000 del ámbito territorial de la Comunidad de Madrid

Está disponible la descarga de cartografía ambiental en formato shape a través del Catálogo de Información Geográfica en el Geoportal de la Comunidad de Madrid:

<https://www.comunidad.madrid/servicios/mapas/geoportal-comunidad-Madrid>

- Variables disponibles:

A) Cartografía de Espacios Protegidos:

- Lugares de interés comunitario (LIC)
- Zonas de Especial Protección para las aves (ZEPA)
- Planes de Gestión de Espacios Protegidos Red Natura 2000 Comunidad de Madrid
- Espacios Naturales Protegidos
- Zonificación Plan de Ordenación de los Recursos Naturales (PORN) de los Espacios Naturales Protegidos
- Plan de Ordenación de Recursos Naturales (PORN) de la Sierra de Guadarrama
- Embalses y Humedales Catalogados
- Zonificación Planes de Ordenación de Embalses
- Montes preservados
- Montes de Utilidad Pública
- Reservas de la Biosfera

B) Cartografía Ambiental Básica:

- Vegetación y usos del suelo
- Terreno forestal (año 2009)
- Ecosistemas
- Edafología Sistemática Soil taxonomy
- Asociaciones del suelo
- Litología
- Fisiografía
- Unidades del paisaje
- Calidad visual del paisaje
- Fragilidad del paisaje
- Hábitats Naturales de Interés Comunitario
- Cotos de Caza en la Comunidad de Madrid

CUADRO RESUMEN DE CARTOGRAFÍA AMBIENTAL EN FORMATO PAPEL

Mapas en papel	Precio
Mapa en papel color con una variable ambiental, DIN A4	1 €+ IVA
Mapa en papel color con una variable ambiental, DIN A3	2,5 €+ IVA
Mapa en papel color con una variable ambiental, DIN A2	3,5 €+ IVA
Mapa en papel color con una variable ambiental, DIN A1	4,5 €+ IVA
Mapa en papel color con una variable ambiental, DIN A0	5,5 €+ IVA

El tamaño de papel se corresponderá con el tamaño del ámbito del que se solicita la información. puede consultar el tamaño por términos municipales en el siguiente enlace [↗](#)



CUADRO RESUMEN DE CARTOGRAFÍA AMBIENTAL EN FORMATO DIGITAL

Mapas en archivos digitales (.jpg o .pdf)	Precio
Mapa de una variable ambiental, de un término municipal, a escala 1:50.000	2 €+ IVA
Mapa de una variable ambiental, de una hoja del Mapa Topográfico Nacional, a escala 1:50.000	3 €+ IVA
Mapa de una variable ambiental, de la Comunidad de Madrid, a escala 1:200.000	4 €+ IVA
Mapa de una variable ambiental, de la Comunidad de Madrid, a escala 1:500.000	2 €+ IVA
Mapa de Espacios Protegidos (delimitación), de un término municipal, a escala 1:50.000	3 €+ IVA
Mapa de Espacios Protegidos (delimitación), de una hoja del Mapa Topográfico Nacional, a escala 1:50.000	4 €+ IVA
Mapa de Espacios Protegidos (delimitación), de la Comunidad de Madrid, a escala 1:200.000	5 €+ IVA
Mapa de Espacios Protegidos (delimitación), de la Comunidad de Madrid, a escala 1:500.000	3 €+ IVA
Mapa de la Zonificación de un Espacio Natural Protegido (Parques) o Espacio Protegido Red Natura 2000 completo	4 €+ IVA

NOTA: Todos se suministran con una base topográfica





ORTOFOTOGRAFÍAS






FORMATO PAPEL:

Impresión y compulsa de ortofotos: salida por impresora, en papel DIN A-3 de la zona y escala que precisen, siempre con la limitación del tamaño de pixel. Estas ortofotos impresas se compulsan con la fecha de realización del vuelo.

[Los precios se pueden consultar en esta Orden.](#)

CUADRO RESUMEN SERIES ORTOIMÁGENES

Año	Pixel	Cobertura
 1927	2.00	MADRID CAPITAL
 1946	0.50	COMUNIDAD DE MADRID
 1956	1.00	COMUNIDAD DE MADRID
1961-67	-	AMPLIAS ZONAS C.M.
 1975	0.50	COMUNIDAD DE MADRID
1980	0.36	COMUNIDAD DE MADRID
1984	0.16	VUELOS PARCIALES
 1991	0.50	COMUNIDAD DE MADRID
 1999	0.50	COMUNIDAD DE MADRID
 2001	0.30	COMUNIDAD DE MADRID
 2003	0.20	NÚCLEOS URBANOS
 2004	0.40	COMUNIDAD DE MADRID
2006	0.10	MADRID CAPITAL (AYTO)
 2006	0.25	COMUNIDAD DE MADRID
 2006	0.50	COMUNIDAD DE MADRID

Año	Pixel	Cobertura
 2007	0.25	COMUNIDAD DE MADRID MUNICIPIO DE MADRID
2007	0.10	ZONA METROPOLITANA
 2008	0.15	COMUNIDAD DE MADRID
 2009	0.50	COMUNIDAD DE MADRID
2010	0.10	MADRID CAPITAL (AYTO)
 2011	0.25	COMUNIDAD DE MADRID
2013	0.09	MADRID CAPITAL (AYTO)
 2014	0.25	COMUNIDAD DE MADRID
2016	0.50	COMUNIDAD DE MADRID
2017	0.25	COMUNIDAD DE MADRID
2019	0.50	COMUNIDAD DE MADRID
2019	0.10	MUNICIPIO DE MADRID
2020	0.25	COMUNIDAD DE MADRID

(*) Consultar [disponibilidad](#) de fotografías aéreas oblicua

Para productos más específicos, otros formatos, etc., se puede solicitar en el correo:

cartografia@madrid.org





COLECCIÓN

FORMATO DIGITAL:

Las ortofotos están georreferenciadas y junto al fichero que contiene la imagen se incluye un fichero con toda la información de las coordenadas. Los usuarios deberán asegurarse de contar con un programa capaz de interpretar la georreferenciación contenida en dicho fichero, de lo contrario las imágenes se abrirán, pero no se colocarán en sus coordenadas correspondientes.

CUADRO RESUMEN SERIES ORTOIMÁGENES

Año	Pixel	Cobertura	Observaciones
1927	2.0	Ciudad de Madrid	Mosaico
1946	0.5	Completa	Mosaico
1956	1.0	Completa	Mosaico
1975	0.5	Completa	Mosaico
1991	0.5	Completa	Mosaico
1999	0.50	Completa	Ámbito 1:5.000 IGN
2001	0.30	Completa	Ámbito: 2,5x 2,5 Km
2001	0.60	Completa	Ámbito 1: 25.000 IGN
2006	0.50	Completa	Ámbito: 1:5.000 IGN
2006	0.20	Núcleos Urbanos	Precisión Métrica: 1:2.000. Ámbito 1,0x1,0 Km
2009	0.50	Completa	Ámbito: 1:10.000 IGN
2011	0.25	Completa	Ámbito: 1:5.000 IGN
2014	0.25	Completa	Ámbito: 1:5.000 IGN
2016	0.50	Completa	Ámbito: 1:5.000 IGN
2017	0.25	Completa	
2019	0.50	Completa	
2019	0.10	Municipio de Madrid	
2020	0.25	Completa	
2021	0.25	Completa	Disponible próximamente

NOTA: Tanto la cartografía como las ortofotos están basadas en el Sistema de Proyección UTM. En cuanto al DATUM, las series más antiguas están en ED 50, y las series más recientes permiten elegir entre ED 50 y ETRS 89. En sus peticiones deberán optar por uno de ellos. Para productos más específicos, otros formatos, etc., se puede solicitar en el correo: cartografia@madrid.org. Consultar [disponibilidad](#) de fotografías aéreas oblicuas



SUMARIO

FOTOGRAFÍA AÉREA

Colecciones:

- Fotografía Aérea S. XX (1927 - 1999)
- Fotografía Aérea Actual (2000 -)

F OTOGRAFÍA AÉREA S. XX (1927-1999)

1. **1927 Fotoplano de Madrid municipio:** copia reducida del fotoplano de Madrid sin determinar su escala, además de 24 fotogramas que lo componen a una E 1: 10.000. Disponibles copias en formato papel (blanco y negro) y en formato digital (formato ráster).
- 1 2. **1943 Fotografía Aérea del Municipio de Madrid:** vuelo a E. 1:12.500, compuesto por 41 fotogramas. Disponibles copias en formato papel (blanco y negro) y en formato digital (formato ráster).
- 1 3. **1955 Fotografía Aérea del Área Metropolitana de Madrid:** vuelo a E. 1:5.500, compuesto por 94 fotogramas. Disponibles copias en formato papel (blanco y negro) y en formato digital (formato ráster).
4. **1957/1958 Fotografía Aérea del Área Metropolitana de Madrid:** vuelo a E. 1:5.500, compuesto por 96 fotogramas. Disponibles copias en formato papel (blanco y negro) y en formato digital (formato ráster).
5. **1963 Fotografía Aérea del Municipio de Madrid:** vuelo a E. 1:10.000, compuesto por 144 fotogramas. Disponibles copias en formato papel (blanco y negro) y en formato digital (formato ráster).
6. **1964 Fotografía Aérea de Aranjuez:** vuelo a E. 1:9.000, compuesto por 17 fotogramas. Disponibles copias en formato papel (blanco y negro) y en formato digital (formato ráster) previa petición.
7. **1966 Fotografía Aérea de la zona metropolitana de Madrid:** vuelo a E. 1:18.000, compuesto por 85 fotogramas. Disponibles copias en formato papel (blanco y negro) y en formato digital (formato ráster).

COLECCIÓN

8. **1966 Fotografía Aérea del río Guadarrama:** vuelo a E.: 1:18.000 y un base cartográfica 1:25.000 de 1983 y 1974. Consta de 98 fotogramas. Disponibles copias en formato papel (blanco y negro) y en formato digital (formato ráster).
9. **1967 Fotografía Aérea de la Zona Metropolitana de Madrid:** Vuelo a E. 1:12.000 compuesto por 856 fotogramas. Disponibles copias en formato papel (blanco y negro) y en formato digital (formato ráster).
10. **1970 Fotografía Aérea de la Zona Metropolitana de Madrid:** vuelo a E. 1: 18.000. Compuesto por 527 contactos. Disponibles copias en formato papel (blanco y negro) y en formato digital (formato ráster).
11. **1970 Fotografía Aérea de Torrejón de Ardoz:** vuelo a E. 1:5.000, compuesto por 65 fotogramas. Disponibles copias en formato papel (blanco y negro) y en formato digital (formato ráster).
12. **1972 Fotografía Aérea de la Subregión Central:** vuelo a E. 1:25.000. Compuesto por 3.452 contactos. Disponibles copias en formato papel (blanco y negro) y en formato digital previa petición (formato ráster).
13. **1972 Fotografía Aérea del Área Metropolitana de Madrid:** vuelo a E. 1:5.000, compuesto por 332 fotogramas. Disponibles copias en formato papel (blanco y negro) y en formato digital previa petición (formato ráster).
14. **1972 Provincia de Madrid:** vuelo a E. 1:15.000. Disponibles copias en formato papel (blanco y negro) y en formato digital (formato ráster).
15. **1973 Fotografía Aérea del Municipio de Aranjuez:** vuelo a E. 1:5.000, compuesto por 62 fotogramas. Disponibles copias en formato papel (blanco y negro) y en formato digital (formato ráster).

16. 1975 Provincia de Madrid: vuelo a E. 1:15.000. Disponibles copias en formato papel (blanco y negro) y en formato digital (formato ráster).

17. 1976 Fotografía Aérea del Municipio de Madrid: vuelo a E. 1:18.000, compuesto por 30 fotografías. Disponibles copias en formato papel (a color) y en formato digital (formato ráster).

18. 1976/1979 Comunidad de Madrid (núcleos de población): vuelos a varias escalas (E. 1:2.500 y 1:3.500), compuesto por 274 fotografías. Disponibles copias en formato papel (blanco y negro) y en formato digital (formato ráster).

19. 1979 Fotografía Aérea Metropolitana: vuelo a E. 1:8.000, compuesto por 2.917 fotografías. Disponibles copias en formato papel (blanco y negro) y en formato digital (formato ráster).

20. 1980 Fotografía Aérea del Municipio de Madrid: vuelo a E. 1:18.000, compuesto por 30 fotogramas. Disponibles copias en formato papel (a color) y en formato digital (formato ráster).

21. 1980 Provincia de Madrid: vuelo a E. 1: 18.000. Disponibles copias en formato papel (blanco y negro) y en formato digital previa petición (formato ráster).

22. 1983 Fotografía Aérea de la Provincia de Madrid: vuelo a E. 1: 18.000, compuesto por 2.841 fotogramas. Disponibles copias en formato papel (blanco y negro) y en formato digital (formato ráster).

23. 1983 Fotografía Aérea de diversos municipios de la Comunidad de Madrid: Comarca del Alberche, Boadilla del Monte, Brunete, Villanueva de la Cañada, Villanueva del Pardillo y Villaviciosa de Odón: vuelo a E. 1:18.000 compuesto por 212 contactos. Disponibles copias en formato papel (blanco y negro) y en formato digital previa petición (formato ráster)



COLECCIÓN

24. 1984 Fotografía Aérea de cascos urbanos de la Comunidad de Madrid (98 municipios): vuelo a E. 1:8.000, compuesto por 153 fotogramas. Disponibles copias en formato papel (blanco y negro) y en formato digital (formato ráster).
25. 1984/1985 Fotografía Aérea de la Provincia de Madrid: vuelo a E. 1:8.000, compuesto por 9.278 contactos. Disponibles copias en formato papel (blanco y negro) y en formato digital previa petición (formato ráster).
26. 1985/1986 Fotografía Aérea de la Provincia de Madrid: vuelo a E. 1:18.000, compuesto por 2.562 fotogramas. Disponibles copias en formato papel (blanco y negro) y en formato digital previa petición (formato ráster).
27. 1988 Fotografía Aérea de la Provincia de Madrid: vuelo a E. 1:18.000, compuesto por 2.342 contactos. Disponibles copias en formato papel (blanco y negro) y en formato digital previa petición (formato ráster).
- 📌 28. 1990/1991 Comunidad de Madrid: vuelo a E. 1:6.500. Disponibles copias en formato papel (a color) y en formato digital previa petición (formato ráster).
29. 1991 Comunidad de Madrid: vuelo a E. 1: 18.000. Disponibles copias en formato papel (blanco y negro) y en formato digital previa petición (formato ráster).
- 📌 30. 1995 Comunidad de Madrid: vuelo a E. 1:18.000. Disponibles copias en formato papel (a color) y en formato digital previa petición (formato ráster).
31. 1999 Comunidad de Madrid: vuelo a E. 1:18.000. Disponibles copias en formato papel (a color) y en formato digital previa petición (formato ráster).

VUELOS HISTÓRICOS EN CARTOTECA

Año	Escala	Cobertura	Soporte	
1927	1:10.000	Madrid	Papel	Digital
1941	1:5.000	Madrid	Papel	Digital
1943	1:12.500	Madrid	Papel	Digital
1955	1:5.500	Madrid	Papel	Digital
1957/58	1:5.500	Madrid	Papel	Digital
1942 a 1959	desde 1:2.500 hasta 1:12.500	Comunidad	Papel	Digital
1963	1:10.000	Madrid	Papel	Digital
1964	1:9.000	Zonas	Papel	
1966	1:18.000	Madrid	Papel	Digital
1966	1:8.000	Zonas	Papel	Digital
1967	1:12.000	Madrid	Papel	Digital
1970	1:18.000	Madrid	Papel	Digital
1970	1:5.000	Zonas	Papel	Digital
1972	1:25.000	Zonas	Papel	
1972	1:15.000	Zonas	Papel	
1973	1:5.000	Zonas	Papel	Digital
1975	1:15.000	Zonas	Papel	Digital

Año	Escala	Cobertura	Soporte	
1976	1:18.000	Madrid	Papel	Digital
1979	1:8.000	Zonas	Papel	
1976/79	1:2.500	Núcleos CM	Papel	Digital
1980	1:18.000	Madrid	Papel	Digital
1983	1:18.000	Comunidad	Papel	Digital
1984	1:8.000	Núcleos CM	Papel	Digital
1984/85	1:8.000	Comunidad	Papel	
1985	1:8.000	Núcleos CM	Papel	
1985/86	1:18.000	Comunidad	Papel	
1988	1:8.000	Comunidad	Papel	
1988	1:18.000	Comunidad	Papel	Digital
1990/1991	1:6.500	Comunidad	Papel	Digital
1991	1:18.000	Comunidad	Papel	Digital
1995	1:18.000	Comunidad	Papel	Digital
1999	1:18.000	Comunidad	Papel	Digital

FOTOGRAFÍA AÉREA ACTUAL (2000 -)

1. **2001 Comunidad de Madrid:** vuelo a E. 1:20.000. Disponibles copias en formato papel (a color) y en formato digital previa petición (formato ráster).
2. **2006 Comunidad de Madrid:** vuelo a E. 1:20.000. Disponibles copias en formato papel (a color) y en formato digital (formato ráster).
3. **2009 Comunidad de Madrid:** vuelo a E. 1:20.000. Disponibles copias en formato papel (a color) y en formato digital (formato ráster).
4. **2011 Comunidad de Madrid:** vuelo a E. 1:3.500. en formato digital (formato ráster).

VUELOS EXISTENTES DE FOTOGRAFÍA AÉREA DE LA COMUNIDAD DE MADRID

Vuelo	Escala	B/N - Color	Observaciones
2001	20.000	COLOR	
2006	20.000	COLOR	Se vende archivo digital
2009	10.000	COLOR	Se vende archivo digital
2011	3.500	COLOR	Se vende archivo digital

SUMARIO

■ IMÁGENES FOTOTECA Y OTROS PRODUCTOS

● Colecciones:

- Imágenes Fototeca Urbanismo-Arquitectura
- Imágenes Fototeca Información Ambiental
- Imágenes Fototeca colección Medio Ambiente
- Otros Productos

I MÁGENES FOTOTECA URBANISMO-ARQUITECTURA

Imágenes en cd: copia de las imágenes que forman parte de tanto del Fondo Antiguo y del Fondo Moderno en formato digital: **4,32 + IVA.**

- Fondo histórico
- Fondo moderno

I MÁGENES FOTOTECA INFORMACIÓN AMBIENTAL

- Fotografía Digital del Fondo Documental de Imágenes:** copias en cd que forman parte del fondo especializado en imágenes de medio ambiente, en formato digital: **4,50 + IVA.**

I MÁGENES FOTOTECA COLECCIÓN MEDIO AMBIENTE

- Imágenes en cd:** copia de las imágenes del fondo de medio ambiente, en formato digital: **4,32 + IVA.**

O TROS PRODUCTOS

Copia digital de Estudios de Impacto Ambiental de expedientes finalizados y tramitados en la Consejería de Medio Ambiente, Vivienda y Agricultura incluidos los estudios caso por caso.

- Copia en formato digital (pdf): **0,05€ por página + IVA**
- Tasa de reproducción de documentos de unidades administrativas en formato papel A4: **0,09€ por página**




■ FORMA DE ADQUISICIÓN

Se ofrece la posibilidad de realizar pagos de tasas, precios públicos y otros ingresos vía Internet. Para ello existen a disposición de los usuarios los modelos de formularios para el abono de tasas, precios públicos y otros ingresos, así como la posibilidad de elegir la modalidad de pago.

Puede acceder a este servicio a través de la siguiente ruta www.comunidad.madrid > Servicios y Trámites. Administración electrónica. Punto de acceso general > Pago de tasas y precios públicos y obtener el modelo normalizado para el pago de la Tasa correspondiente.

Pulsando en Iniciar se accede a la siguiente pantalla:



Pulsando en "Pagar tasa o precio público" se accede a un buscador en el que puede realizar la búsqueda tanto por **tipo de tasa** como por código **QR**:

The screenshot shows a mobile application interface with three main buttons and a back button at the bottom. The top button is light blue and labeled "Pagar tasa o precio público" with a credit card icon. The middle button is white and labeled "Descargar justificante de pago telemático" with a document icon. The bottom button is white and labeled "Comprobar pagos telemáticos*" with a magnifying glass icon and a note "*Requiere identificación". A red back button labeled "« Atrás" is at the bottom. A green arrow points from the text to the top button.

Número de Unidades*

Datos titular/beneficiario de la tasa

NIF del titular/beneficiario de la tasa*

Nombre y Apellidos*

Marcar en caso de que el pagador y el titular/beneficiario de la tasa sean la misma persona

* Campos obligatorios

Datos del pagador de la tasa

NIF del pagador de la tasa*

Nombre y Apellidos*

Nº Móvil*

Correo electrónico*

Confirmar correo electrónico*

« Atrás Continuar »

Rellene el número de páginas y los datos del titular y del pagador (recuerde marcar la casilla correspondiente si el titular y el pagador fueran la misma persona)

Pago con tarjeta

Para realizar el pago con tarjeta necesitas tener activada la opción comercio electrónico seguro en la misma.

Cargo en cuenta*

Para poder realizar este método de pago tendrás que identificarte

* Requiere identificación

Pago presencial

Si optas por pago presencial obtendrás una carta de pago en formato pdf con 2 copias de la misma. Con la carta puedes realizar el pago en cualquier entidad colaboradora

« Atrás Menú »

Una vez rellenados todos los datos podrá elegir una de las siguientes opciones de pago:

Una vez abonada la tasa por cualquiera de los medios indicados, deberá enviar la carta de pago/justificante de ingreso al Centro de Documentación de Medio Ambiente y Ordenación del Territorio, a través de uno de los siguientes medios:

- 1) A la dirección de **correo electrónico** centrodoc.cmayot@madrid.org, indicando en el asunto del correo el concepto: "Abono tasa/precio SINA xxxx"
- 2) Por **correo postal** a la siguiente dirección:
Centro de Documentación de Medio Ambiente y Ordenación del Territorio
C/ Maudes, 17 Madrid 28003
- 3) En el **Registro** de la Consejería de Medio Ambiente, Vivienda y Agricultura, Calle Alcalá 16, 28014 Madrid, o en cualquier otra oficina de Registro de la Comunidad de Madrid.

SERVICIO AL PÚBLICO

Centro de Documentación de Medio Ambiente y Ordenación del Territorio

Venta de publicaciones, cartografía, fotografía aérea

C/ Maudes, 17. 28003 Madrid PLANTA BAJA

Horario: 9-14 h. (de lunes a viernes)

Tel.: 915803179 -915804412.

e-mail: centrodoc.cmayot@madrid.org

<https://www.comunidad.madrid/centros/centro-documentacion-medio-ambiente-ordenacion-territorio>

Centro Regional de Información Cartográfica

C/ Maudes, 17. 28003 Madrid PLANTA BAJA

Horario: 9-14 h. (de lunes a viernes)

Tel.: 915803172

e-mail: cartografia@madrid.org

<https://www.comunidad.madrid/centros/centro-regional-informacion-cartografica>

Área de Información Ambiental y Coordinación de Contenidos Web

C/ Alcalá, 16. 28014 Madrid PLANTA SEGUNDA

Horario: 9-14 h. (de lunes a viernes)

Tel.: 901 525 525 - 914 383 022

e-mail: info.ambiental@madrid.org.

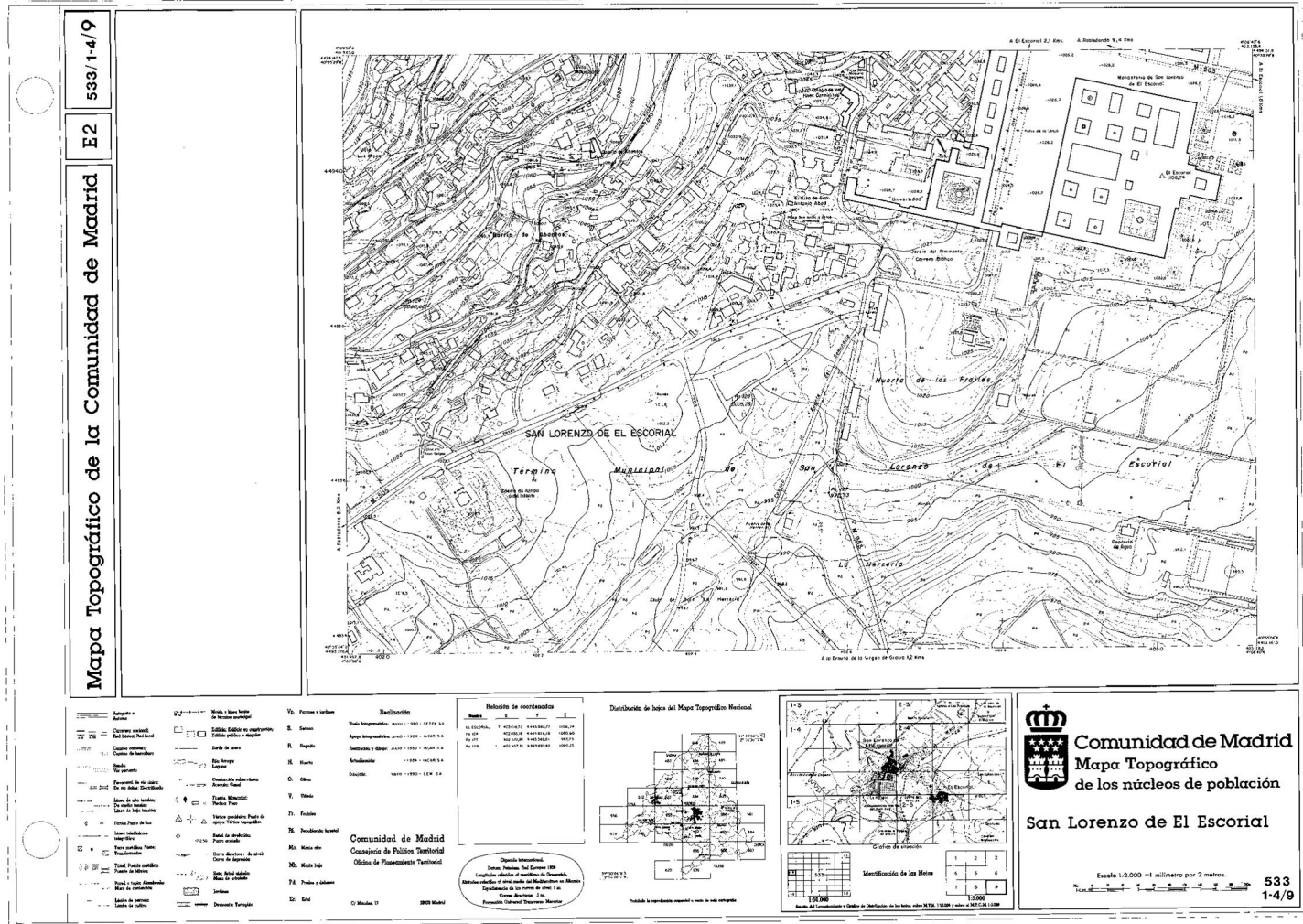
<https://www.comunidad.madrid/servicios/urbanismo-medio-ambiente/informacion-ambiental>

M
U
E
S
T
R
A

del producto

CARTOGRAFÍA BÁSICA Y DERIVADA

Cartografía básica E. 1:2.000 - El Escorial 1984



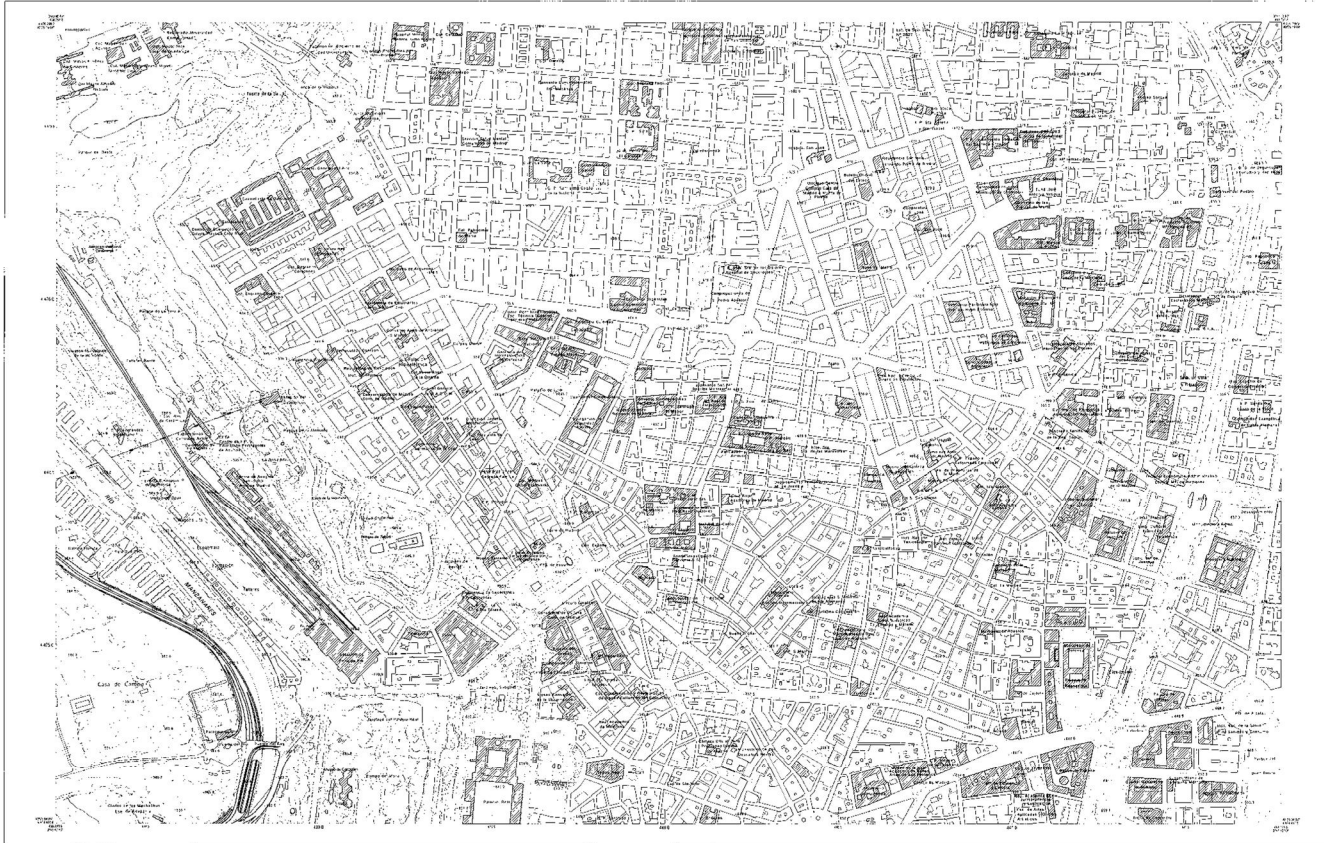
CARTOGRAFÍA BÁSICA Y DERIVADA

Cartografía básica E. 1:5.000 - Madrid 1.999

559 4-4

E5

Mapa Topográfico de la Comunidad de Madrid



Signos Convencionales

▲ Arroyos Naturales	□ Casas de campo o de recreo	□ Casas de campo o de recreo (sin jardín)	□ Casas de campo o de recreo (sin jardín)
▲ Casas de campo o de recreo (sin jardín)	▲ Casas de campo o de recreo (sin jardín)	▲ Casas de campo o de recreo (sin jardín)	▲ Casas de campo o de recreo (sin jardín)
▲ Casas de campo o de recreo (sin jardín)	▲ Casas de campo o de recreo (sin jardín)	▲ Casas de campo o de recreo (sin jardín)	▲ Casas de campo o de recreo (sin jardín)
▲ Casas de campo o de recreo (sin jardín)	▲ Casas de campo o de recreo (sin jardín)	▲ Casas de campo o de recreo (sin jardín)	▲ Casas de campo o de recreo (sin jardín)

Información Cartográfica

Realización		Relación de coordenadas	
Elaboración	Carta Topográfica	Número	1
Elaboración	Carta Topográfica	Proy. UTM	UTM
Elaboración	Carta Topográfica	Proy. UTM	UTM
Elaboración	Carta Topográfica	Proy. UTM	UTM



Comunidad de Madrid
Mapa Topográfico

Madrid

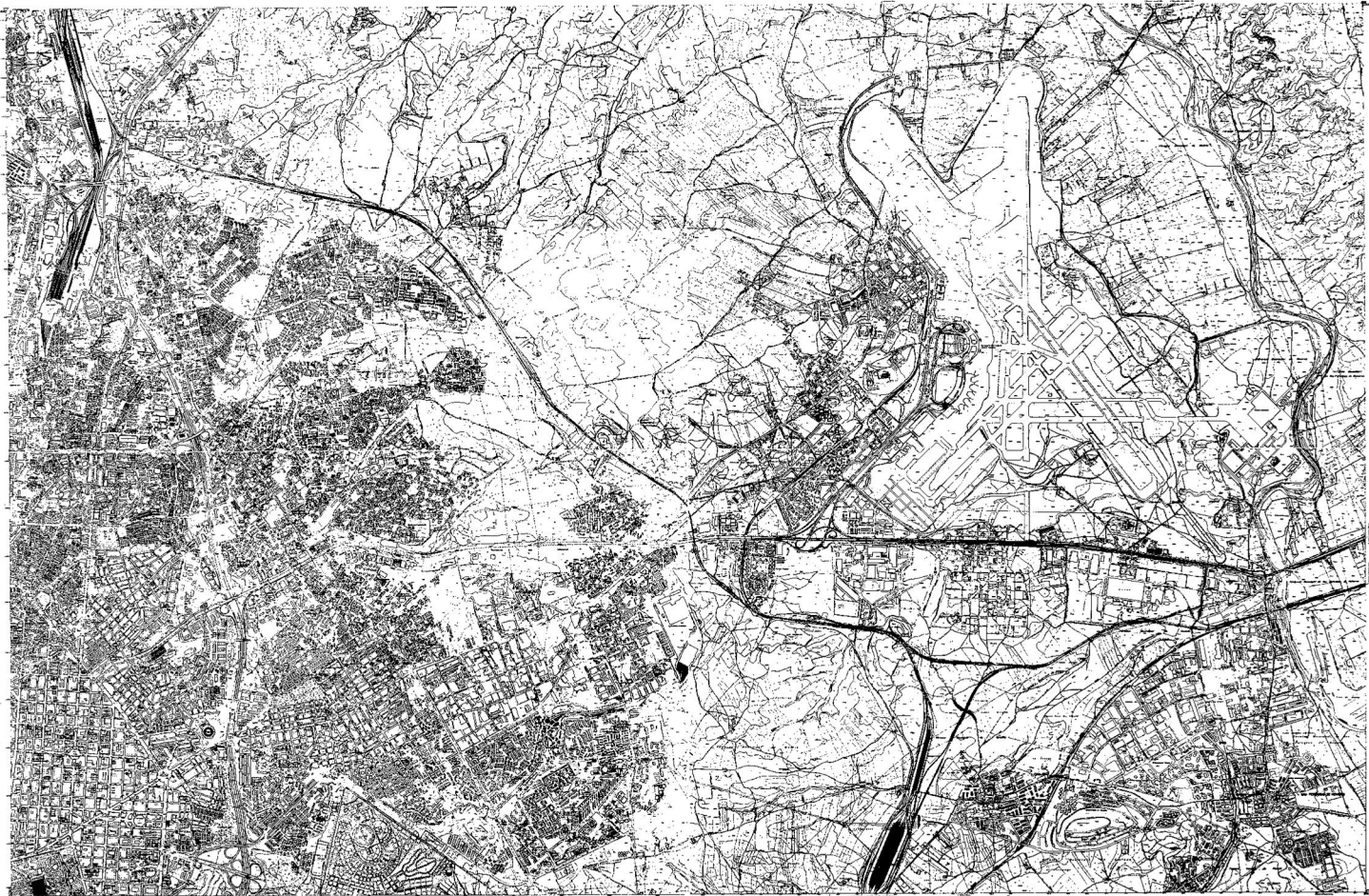
Escala 1:5.000 = 1 milímetro por 5 metros

559
4-4



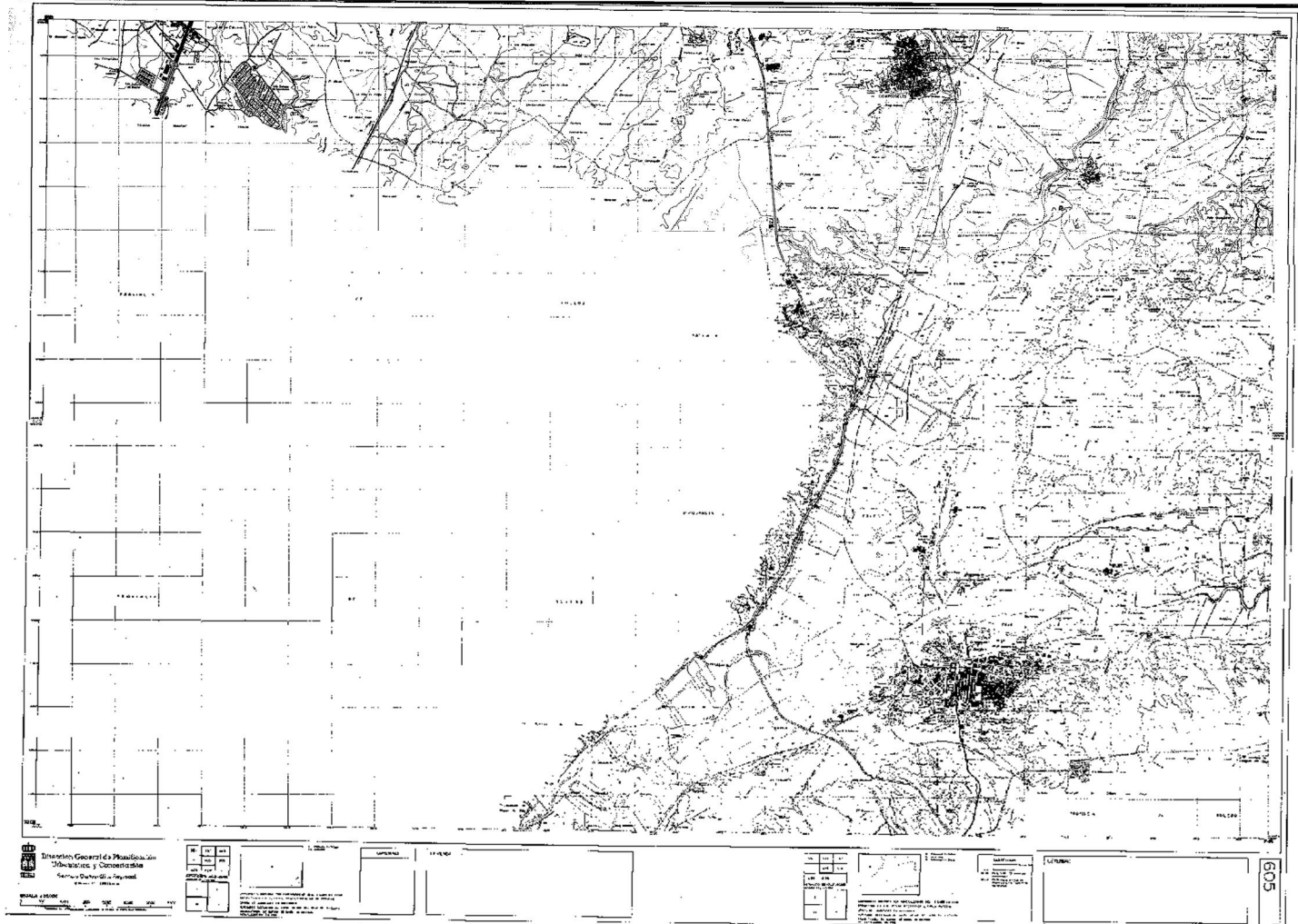
CARTOGRAFÍA BÁSICA Y DERIVADA

Cartografía básica E. 1:25.000 – Madrid 1.980



CARTOGRAFÍA BÁSICA Y DERIVADA

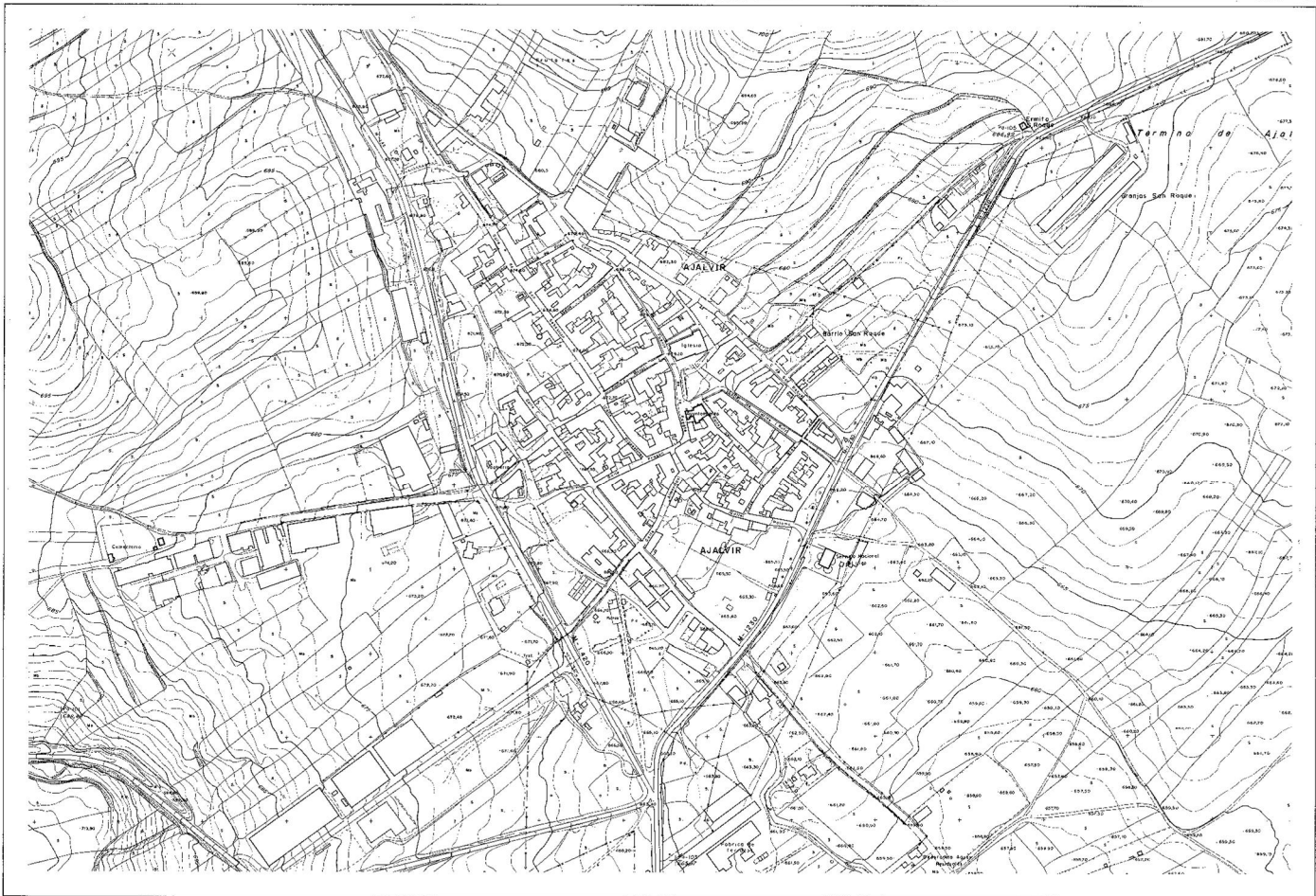
Cartografía básica E. 1:50.000 - Aranjuez 1.992



CARTOGRAFÍA BÁSICA Y DERIVADA

Cartografía básica de núcleos urbanos E. 1:2.000-E. 1:5.000

Ajalvir 1.984



CONSEJERÍA DE ORDENACIÓN DEL TERRITORIO
MEDIO AMBIENTE Y VIVIENDA

NUCLEO URBANO DE
AJALVIR

1984

ESCALA 1:2.000



535	536
U-71.8	U-71.9
535	536
U-71.8	U-71.9

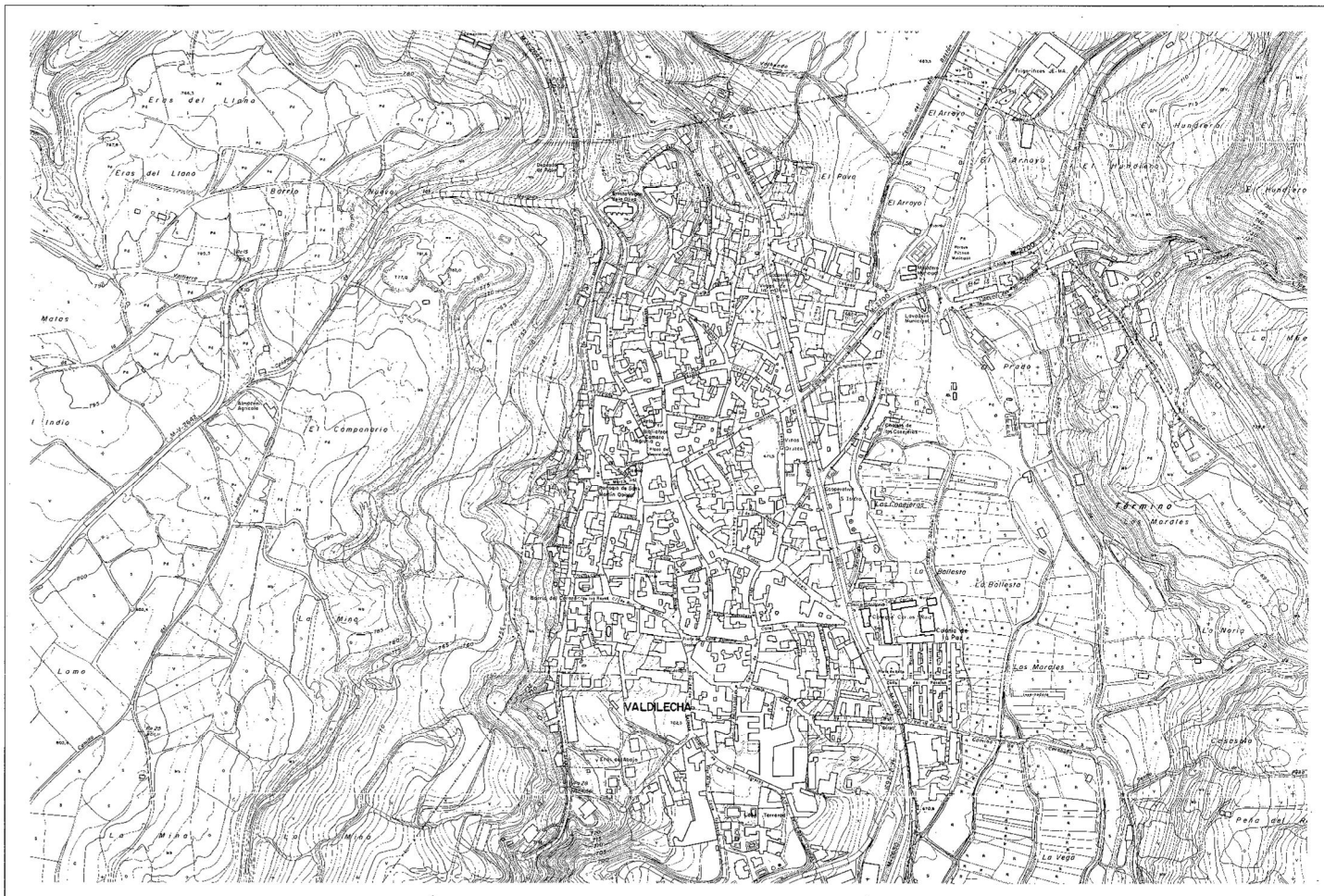
R. 8049

PV-31-2



CARTOGRAFÍA BÁSICA Y DERIVADA

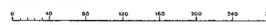
Cartografía básica de núcleos urbanos E. 1:2.000-E. 1:5.000
Valdilecha 1.984



CONSEJERÍA DE ORDENACIÓN DEL TERRITORIO
MEDIO AMBIENTE Y VIVIENDA

NUCLEO URBANO DE
VALDILECHA

1984
ESCALA 1:2.000



PROHIBIDA LA REPRODUCCIÓN COMERCIAL O VENTA DE ESTAS CARTOGRAFÍAS

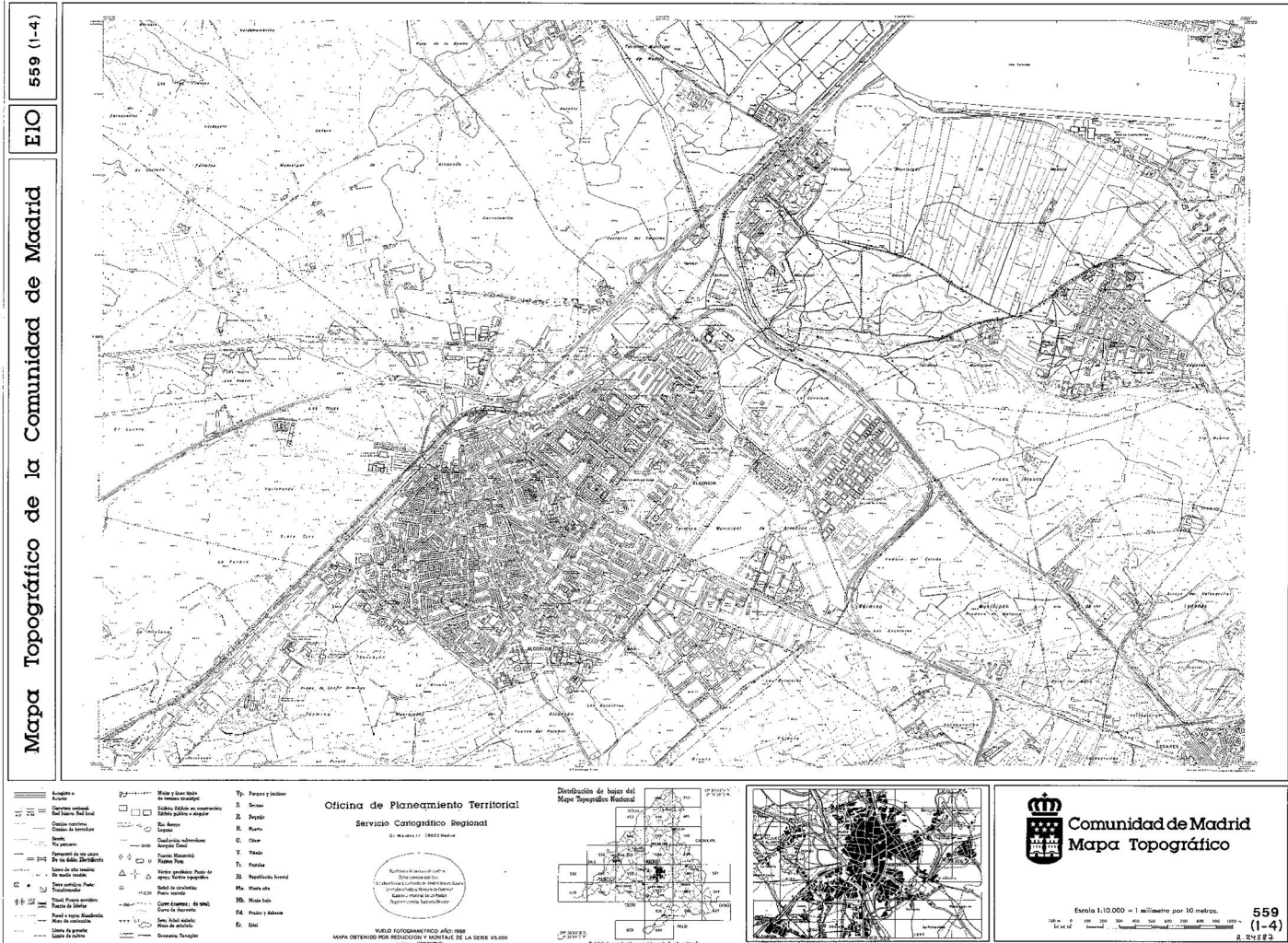
583	583
(2-218)	(6-218)
583	583
(5-312)	(6-312)

A. 8230

PV-31-178

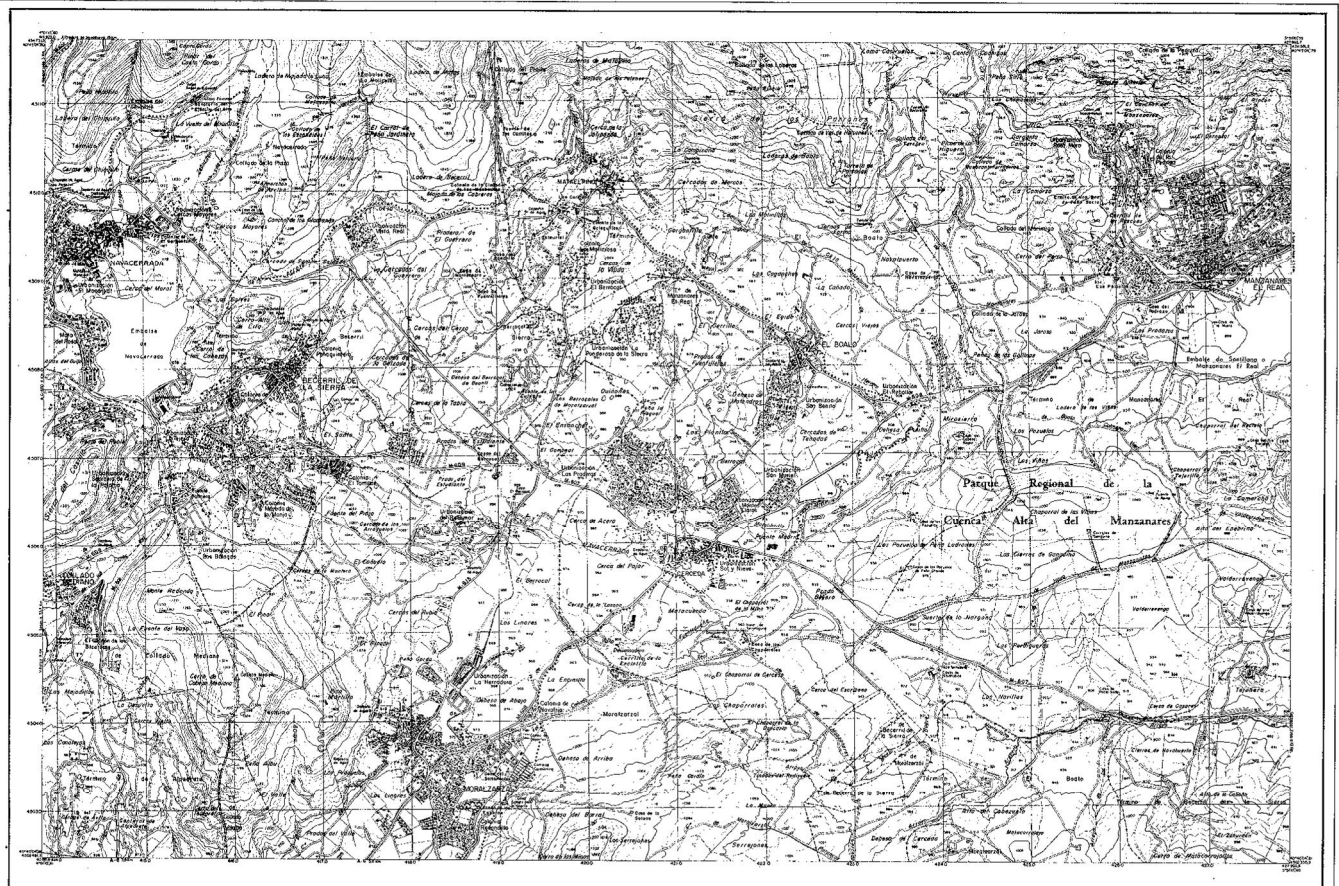
CARTOGRAFÍA BÁSICA Y DERIVADA

Cartografía básica E. 1:10.000



CARTOGRAFÍA BÁSICA Y DERIVADA

Cartografía básica E. 1:25.000



Dirección General de Planificación
Urbanística y Concertación
Servicio Cartográfico Regional

Cartografía E. 1:25.000

ESCALA 1:25.000
0 500 1000 1500 2000 2500 3000 3500
PROMUEVA LA REPRODUCCIÓN GENERAL O VENTA DE ESTA CARTOGRAFÍA.

482	485	484
507	508	509
532	533	534

UNIFORME DE COORDINACIÓN
ORIGEN DEL 1950

I	II
III	IV



CARTOGRAFÍA DERIVADA POR GENERALIZACIÓN DEL 1:50.000 DE 1963
PROYECCIÓN U.T.M. CLIPSOIDE INTERNACIONAL DATUM POTSDAM
ORIGEN DE LAS FUENTES DE INFORMACIÓN:
ALTIMETRÍA MEDIANTE EL NIVEL MEDIO DEL MAR EN ALCANTARA
EQUIDISTANCIA DE CURVAS DE NIVEL 10 METROS
ACTUALIZACIÓN EN 1982

- 1. Asentamientos
- 2. Límites de la Sierra
- 3. Límites Medios
- 4. Límites Vitícolas
- 5. Límites de los Ríos
- 6. Límites de los Bosques

CARRERENAS

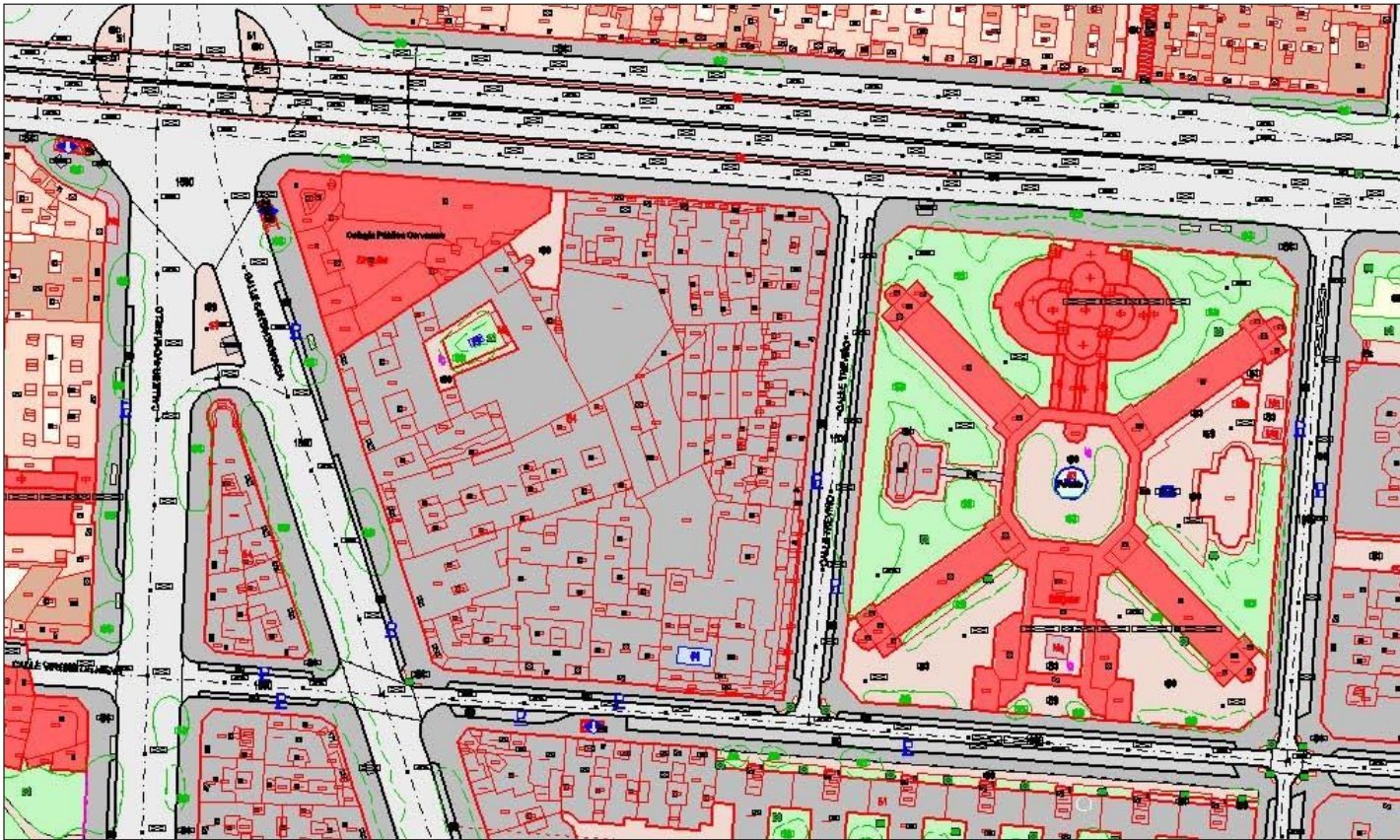
- M.001 De la N-1 a la N-1 por Segorbe
- M.002 De Madrid a Manzanares
- M.003 De la N-1 a la N-1 por Soria
- M.004 De Soria a Soria
- M.005 De la M-601 a Guadalajara
- M.006 De Alarcón a Manzanares
- M.007 De El Bordo a Alarcón de la Sierra por Manzanares
- M.008 Desde el nivel del M-601 y la M-601 por El Bordo, de 19 2007
- M.009 Ramal de enlace entre la M-601 y la M-600

LEYENDA:

508 - IV

CARTOGRAFÍA BÁSICA Y DERIVADA - DIGITAL

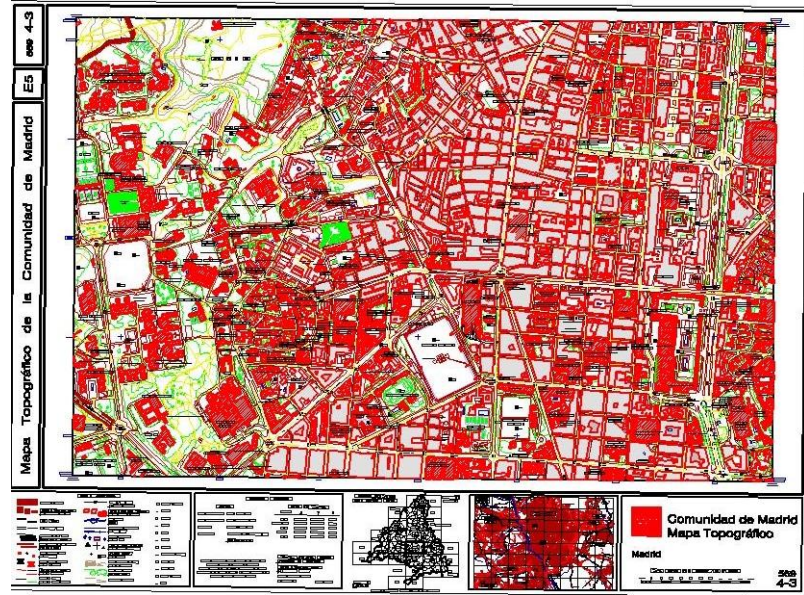
Cartografía básica de la Comunidad de Madrid E. 1: 1.000



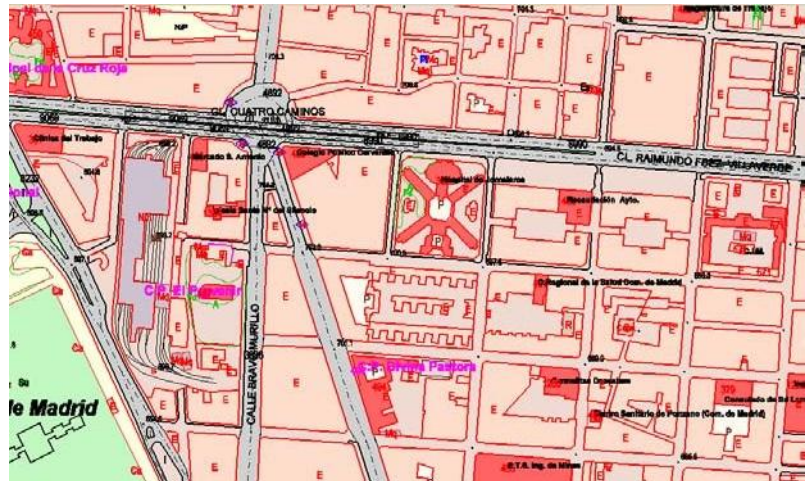
CARTOGRAFÍA BÁSICA Y DERIVADA - DIGITAL

Cartografía básica E. 1:5.000

1999



2003



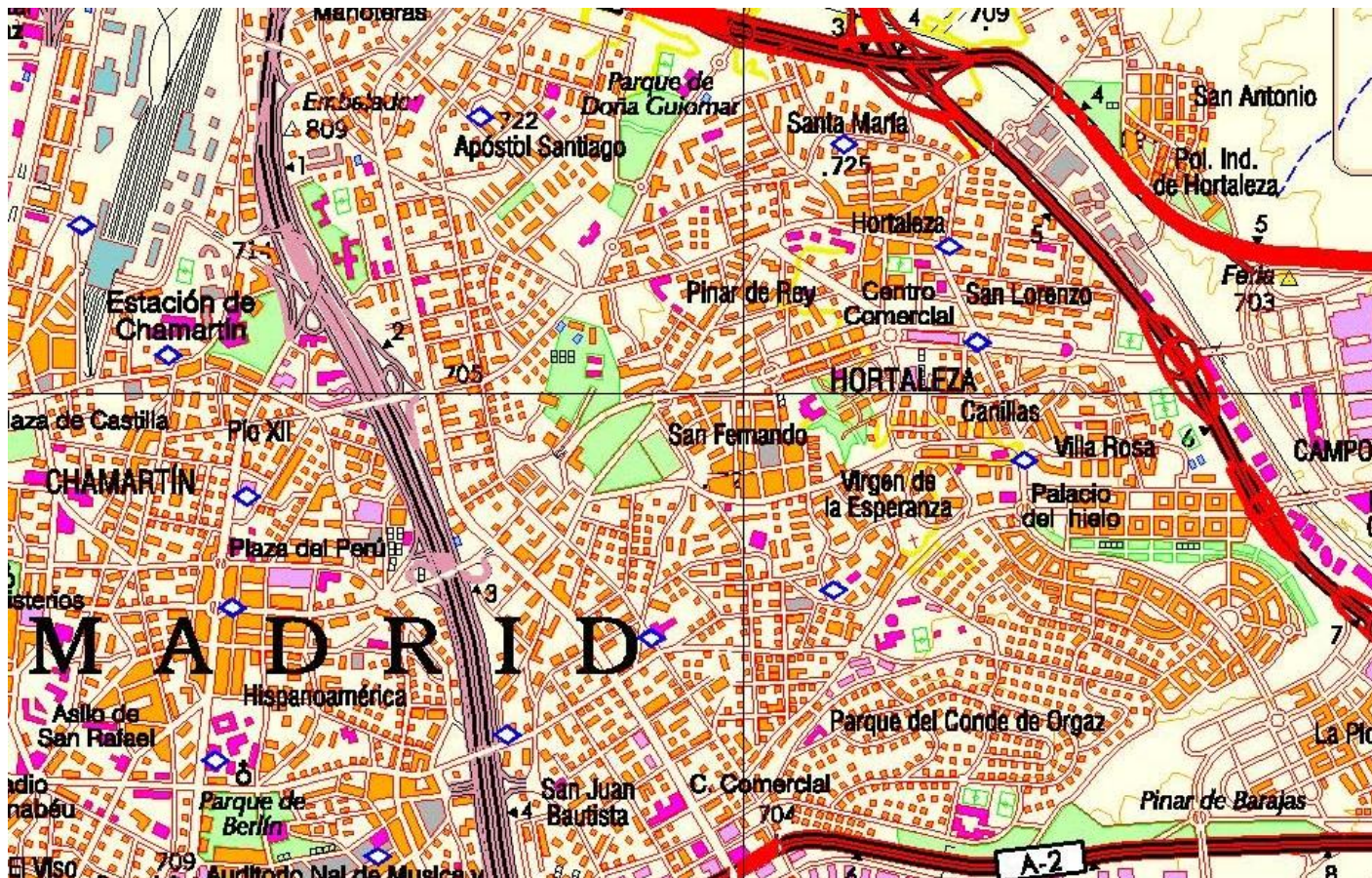
CARTOGRAFÍA BÁSICA Y DERIVADA - DIGITAL

Cartografía derivada de la Comunidad de Madrid E. 1:25.000



CARTOGRAFÍA BÁSICA Y DERIVADA - DIGITAL

Cartografía derivada de la Comunidad de Madrid E. 1:50.000



CARTOGRAFÍA BÁSICA Y DERIVADA - DIGITAL

Cartografía derivada de la Comunidad de Madrid E. 1:100.000



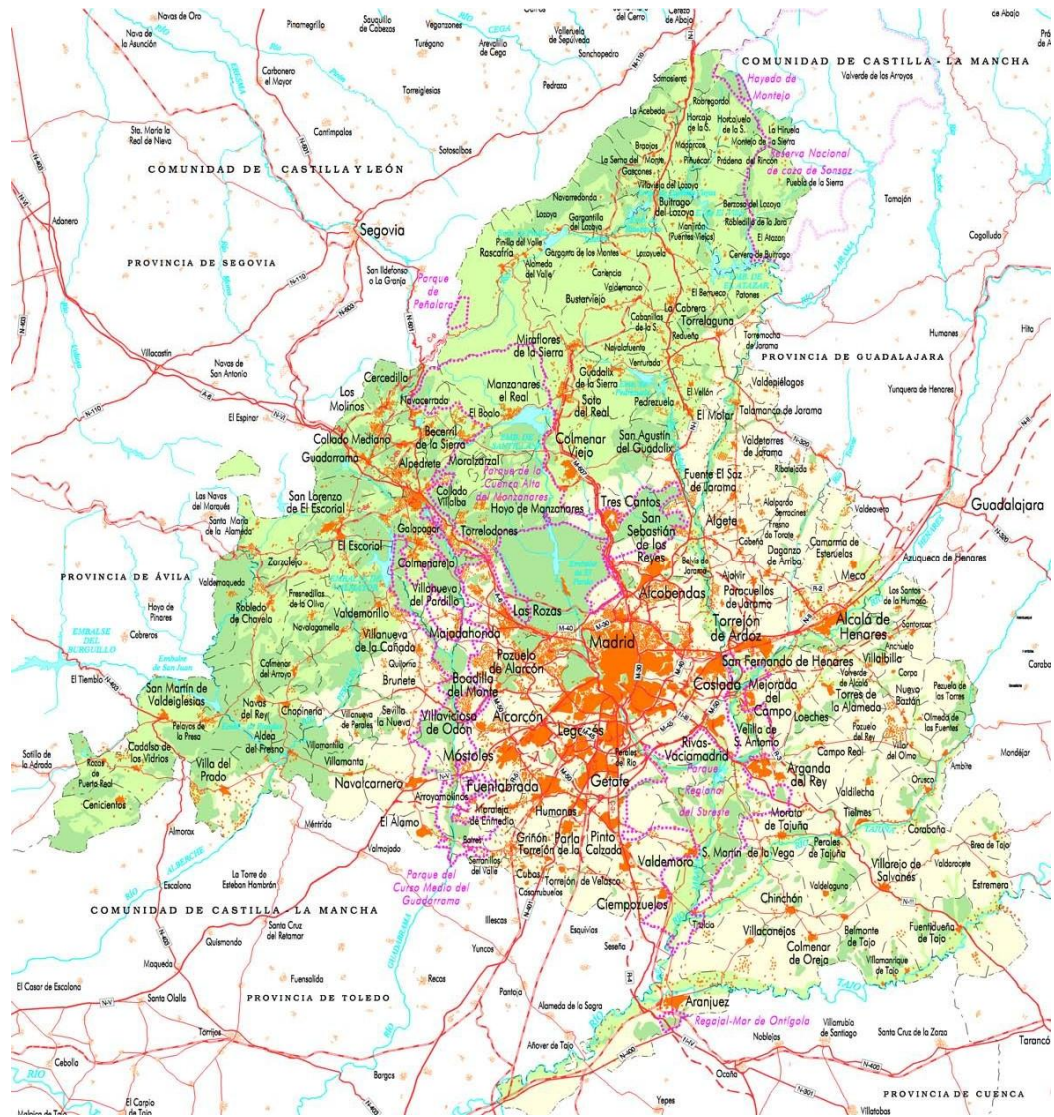
CARTOGRAFÍA BÁSICA Y DERIVADA - DIGITAL

Cartografía derivada de la Comunidad de Madrid E. 1:200.000



CARTOGRAFÍA BÁSICA Y DERIVADA - DIGITAL

Cartografía derivada de la Comunidad de Madrid E. 1:500.000

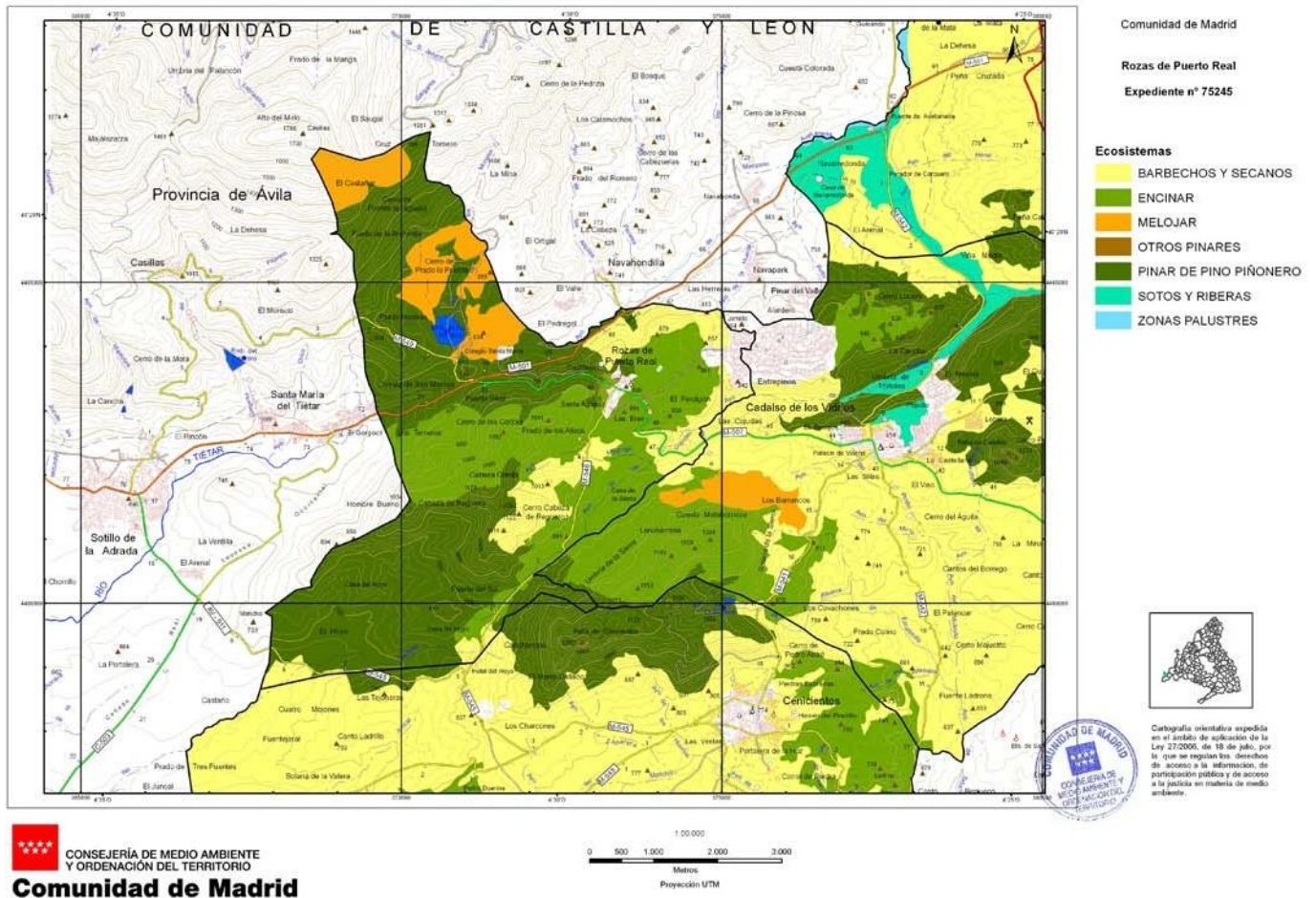


Término municipal	Tamaño papel
Aranjuez	A0
Madrid	
Colmenar Viejo	A1
Manzanares el Real	
Alameda del Valle	A2
Becerril de la Sierra	
Boalo (El)	
Chapinería	
Chinchón	
Colmenar de Oreja	
Daganzo de Arriba	
Escorial (El)	
Estremera	
Galapagar	
Getafe	
Miraflores de la Sierra	
Molar (EL)	
Moralzarzal	
Navalagamella	
Navalcarnero	
Paracuellos de J arama	
Puentes Viejas	
Rascafría	
Rivas - Vaciamadrid	
Robledo de Chavela	
San Martín de Valdeiglesias	
Santa María de la Alameda	
Soto del Real	
Valdemaqueda	
Valdemorillo	
Villa del Prado	
Villarejo de Salvanés	
Villaviciosa de Odón	
Resto de Municipios	A3



CARTOGRAFÍA AMBIENTAL BÁSICA Y DE ESPACIOS PROTEGIDOS - PAPEL

Mapa de la Comunidad de Madrid con una variable ambiental E.
1:50.000



ORTOFOTOGRAFÍAS

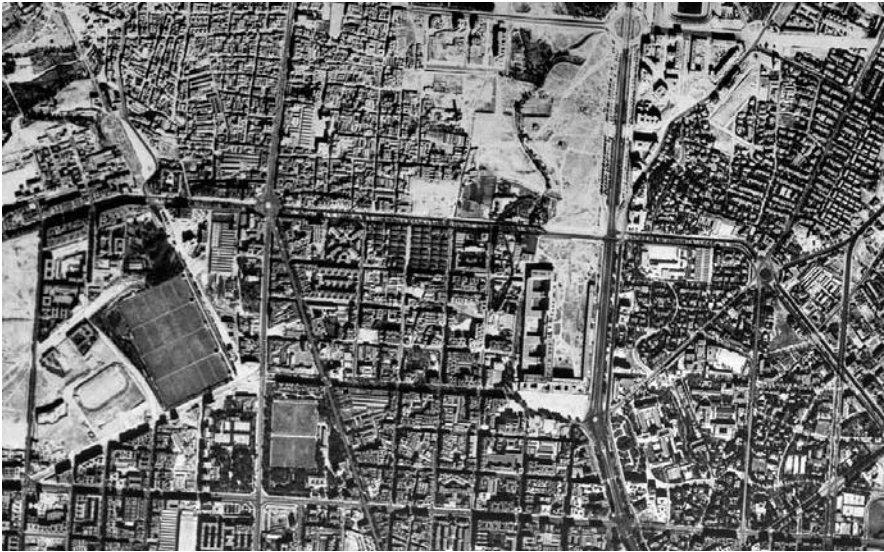
1927



1946



ORTOFOTOGRAFÍAS



1956



1975

ORTOFOTOGRAFÍAS

1991



1999



ORTOFOTOGRAFÍAS



2001



2003

ORTOFOTOGRAFÍAS

2004



2006A



ORTOFOTOGRAFÍAS



2006B



2007

ORTOFOTOGRAFÍAS

2007
Fotografía
oblicua Este



2007
Fotografía
oblicua Norte



ORTOFOTOGRAFÍAS



2007
Fotografía
oblicua
Oeste



2007
Fotografía
oblicua
Sur

Consultar [disponibilidad](#) de fotografías aéreas oblicuas

ORTOFOTOGRAFÍAS

2008



2009



ORTOFOTOGRAFÍAS



2011



2014

FOTOGRAFÍA AÉREA

1943 Fotografía Aérea del Municipio de Madrid E. 1:12.500



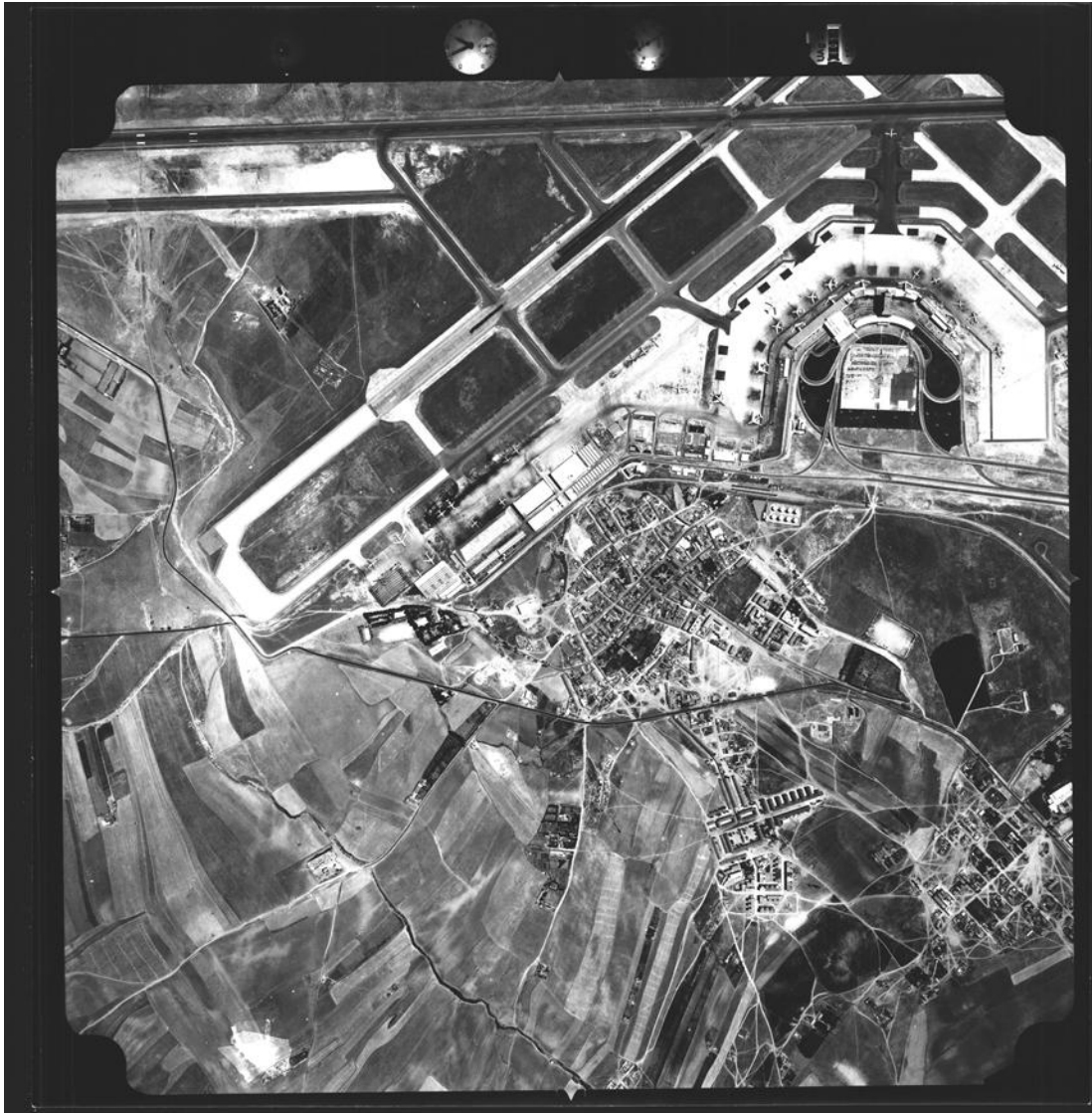
FOTOGRAFÍA AÉREA

1955 Fotografía Aérea del Área Metropolitana de Madrid E. 1:5.500



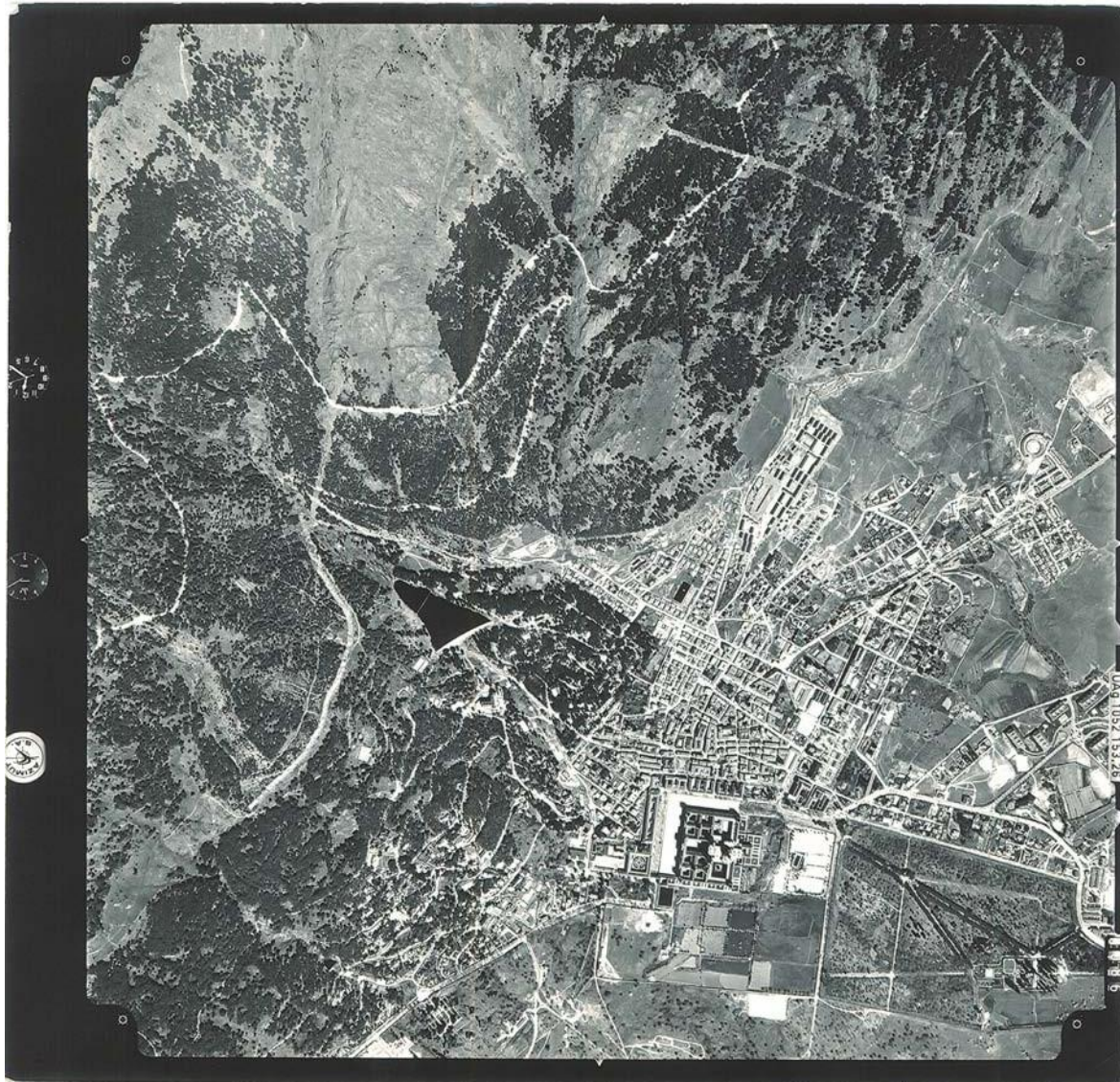
FOTOGRAFÍA AÉREA

1967 Fotografía Aérea de la Zona Metropolitana de Madrid E. 1:12.000



FOTOGRAFÍA AÉREA

1972 Provincia de Madrid E. 1:15.000



FOTOGRAFÍA AÉREA

1990/1991 Comunidad de Madrid E. 1:6.500



FOTOGRAFÍA AÉREA

1995 Comunidad de Madrid E. 1:15.000



FOTOGRAFÍA AÉREA

2009 Comunidad de Madrid E. 1:20.000



FOTOGRAFÍA AÉREA

2011 Comunidad de Madrid: E. 1:3.500



IMÁGENES FOTOTECA Y OTROS PRODUCTOS

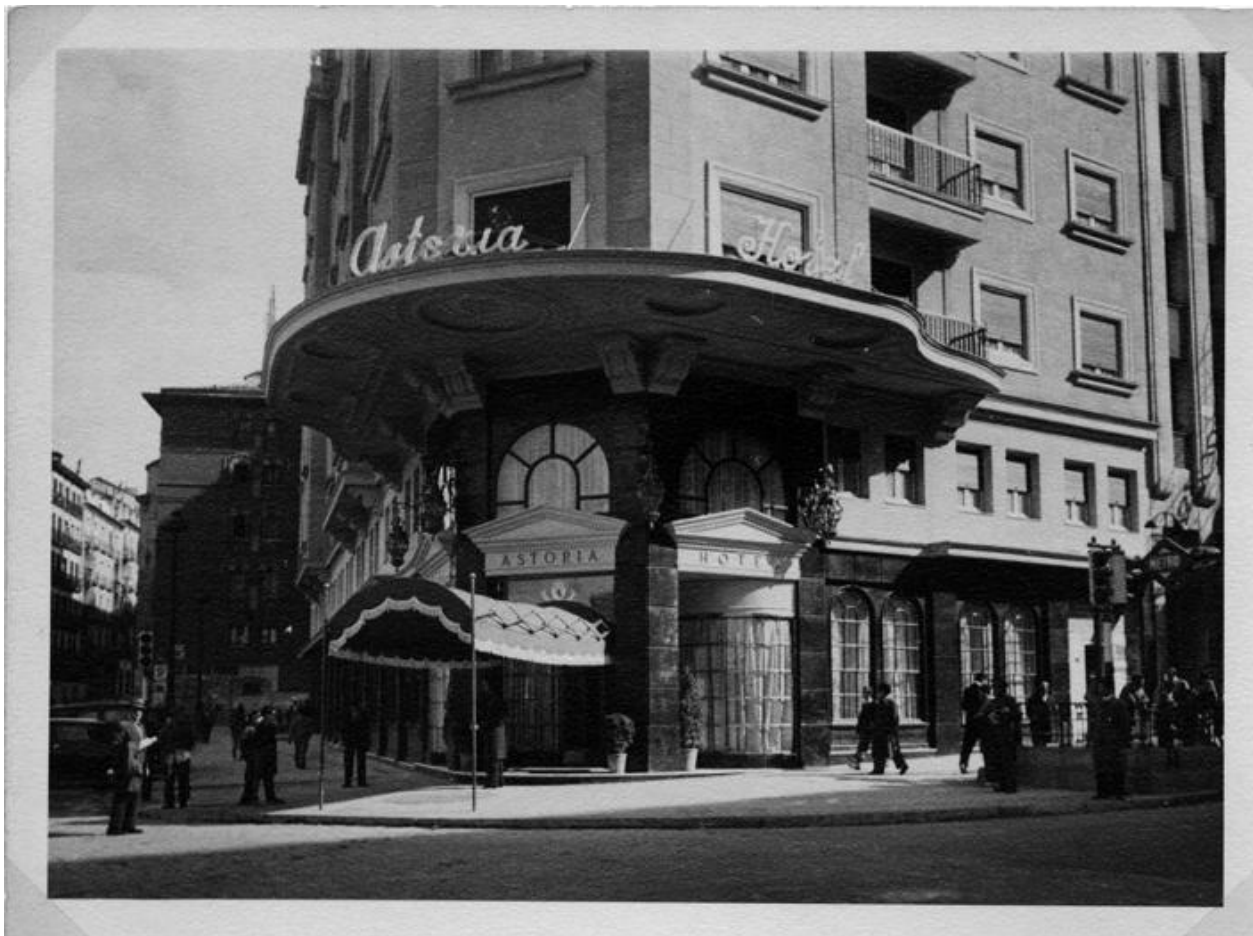
Urbanismo - Arquitectura
Fondo histórico



Parque del Retiro

IMÁGENES FOTOTECA Y OTROS PRODUCTOS

Urbanismo - Arquitectura
Fondo histórico



Hotel Astoria

IMÁGENES FOTOTECA Y OTROS PRODUCTOS

Urbanismo - Arquitectura
Fondo histórico



Calle Bravo Murillo

IMÁGENES FOTOTECA Y OTROS PRODUCTOS

Urbanismo - Arquitectura
Fondo histórico



Paseo de Extremadura

IMÁGENES FOTOTECA Y OTROS PRODUCTOS

Urbanismo - Arquitectura
Fondo histórico



Calle Bravo Murillo

IMÁGENES FOTOTECA Y OTROS PRODUCTOS

Urbanismo - Arquitectura
Fondo moderno



El Escorial

IMÁGENES FOTOTECA Y OTROS PRODUCTOS

Urbanismo - Arquitectura
Fondo moderno



Nudo M-50

IMÁGENES FOTOTECA Y OTROS PRODUCTOS

Urbanismo - Arquitectura
Fondo moderno



Paseo de la Castellana 1964

IMÁGENES FOTOTECA Y OTROS PRODUCTOS

Urbanismo - Arquitectura
Fondo moderno



Paseo de la Castellana 1995

IMÁGENES FOTOTECA COLECCIÓN MEDIO AMBIENTE



Sierra de Guadarrama

FONDO DOCUMENTAL DE IMÁGENES

Ejemplo que ilustra la base de datos Fototeca

Gestión Consultas Listados Catálogos Utilidades Salir Ventana

GESTION DE FICHAS [BDIA_M002]

NUMERO DE FICHA: 00005665

GESTION

Seguimiento:

- FICHA Nº: 000005665
 - FOTOS
 - JPEG - 3621x5369 pixeles
 - JPEG - 84x125 pixeles
 - AREAS TEMÁTICAS
 - Fauna y Flora
 - TOPÓNIMOS
 - GRUPOS
 - DESCRIPTORES
 - ANIMALES
 - AVES
 - ESPECIES PROTEGIDAS
 - FAUNA
 - PROTECCIÓN DE AVES
 - VERTEBRADOS
 - FAUNA AVÍCOLA

Datos de la FICHA:

Nº Ficha: 5665 Título: Martín Pescador

Descripción: Primer plano de un martin pescador apoyado en una rama. Especie protegida del Catálogo Regional de Flora y Fauna, incluido en la...

Datos de la ficha:

Productor: VGO3 Autor: JOSÉ LUIS GONZÁLEZ GRANDE

D.Reprod.: COMUNIDAD DE MADRID Fecha foto: 01/01/1999

Soporte: DIAPOSITIVA Estado: PENDIENTE DE REVISAR

Tamaño: 35 mm Est. Conservación: BUENO

Localización:

Consejería: CONSEJERÍA DE MEDIO AMBIENTE Y ORDENACIÓN DEL TERRITORIO

Servicio: SERVICIO DE INFORMACIÓN Y DOCUMENTACIÓN AMBIENTAL

D. G.: D.G. PROMOCIÓN Y DISCIPLINA AMBIENTAL

Loc.: C13-132/CD40

Formato máxima resolución: JPEG

Localizador Digital: 132.JPG

Diapositiva Duplicada

Notas:

VISUALIZAR DATOS FOTO [BDIA_M003]

DATOS DE LA FOTO

Formato: 01 JPEG

Resolución: 300 pixeles/pda

Tamaño: 3621x5369 pixeles

Fecha Máxima de Baja:

Utilizar foto para vista miniaturizada.

SELECCIONA OPERACIÓN

VISUALIZAR FOTO

CARGAR FOTO

ESCALAR FOTO

OPERACIÓN A REALIZAR

cartográfico



**Comunidad
de Madrid**