

catálogo

tá

go

cartográfico




**Comunidad
de Madrid**

Edita: Secretaría General Técnica y D.G. de Urbanismo
Consejería de Medio Ambiente, Administración Local
y Ordenación del Territorio
Comunidad de Madrid
Mayo, 2018

Diseño y maquetación: Área de Información Ambiental y
Coordinación de Contenidos Web

S U M A R I O

 **CARTOGRAFÍA BÁSICA
Y
DERIVADA**

 **ORTOFOTOGRAFÍAS**

 **FOTOGRAFÍA
AÉREA**

 **IMÁGENES FOTOTECA
Y
OTROS PRODUCTOS**

CARTOGRAFÍA BÁSICA Y DERIVADA

Colecciones:

- Cartografía Histórica (1966-2000)
- Cartografía Actual-Moderna (1988-2010)
- Cartografía Ambiental Básica y de Espacios Protegidos

NOTA: Puede verse una imagen del producto en formato PDF de la cartografía señalada con el símbolo 📄

FORMATO PAPEL:

1. Cartografía básica E. 1:2.000: cartografía topográfica que comprende, según los años, distintas zonas de la Comunidad de Madrid. Sus años de realización fueron:

- 1966/1973
- 1984/1989
- 1993/1997

El precio de cada hoja es de **2,80 € + IVA** (Estas hojas se imprimen en blanco y negro).

2. Cartografía básica E. 1:5.000: cartografía topográfica que, según los años de realización, abarca toda la Comunidad de Madrid o diversos municipios. Sus años de realización fueron:

- 1966/1968: diversos municipios
- 1971/1976: diversos municipios
- 1977/1978: toda la Comunidad de Madrid
- 1981: toda la Comunidad de Madrid
- 1983: toda la Comunidad de Madrid
- 1988/1994: toda la Comunidad de Madrid
- 1995/1999: toda la Comunidad de Madrid

El precio de cada hoja es de **2,80 € + IVA** (estas hojas se imprimen en blanco y negro).

3. Cartografía básica E. 1:10.000: cartografía topográfica que, abarca todo el territorio de la Comunidad de Madrid, cuyos años de realización fueron los siguientes:

- 1966/1975
- 1977/1978
- 1980
- 1983

El precio de cada hoja es de **2,80 € + IVA** (estas hojas se imprimen en blanco y negro).

4. Cartografía básica E. 1:25.000: cartografía topográfica que, abarca todo el territorio de la Comunidad de Madrid, cuyos años de realización son los siguientes:
- 1980
 - 1983
 - 1990
 - 1997

El precio de cada hoja es de **2,80 € + IVA** (estas hojas se imprimen en blanco y negro).

5. Cartografía básica E. 1:50.000: cartografía topográfica que, abarca todo el territorio de la Comunidad de Madrid, cuyos años de realización son los siguientes:
- 1992
 - 1998/2000

El precio de cada hoja es de **2,80 € + IVA** (estas hojas se imprimen en blanco y negro).

6. Cartografía básica de núcleos urbanos: cartografía básica a E. 1:2.000 y 1:5.000 que abarca los núcleos urbanos de todos los municipios de la Comunidad de Madrid, excepto Madrid capital, que se realizó en el año 1984. La escala estará en función del tamaño del municipio. El precio de cada hoja es de **2,80 € + IVA** (estas hojas se imprimen en blanco y negro).

FORMATO DIGITAL:

Se dispone de formato ráster sin georreferenciar de toda la cartografía histórica enumerada en el epígrafe anterior (formato papel).

El precio de cada fichero es de **5,30 € + IVA** (estos ficheros contienen imágenes en blanco y negro).

CUADRO RESUMEN SERIES DE CARTOGRAFÍA ANTIGUA EN CARTOTECA

Año	Escala	Cobertura	Soporte	
1966/73	1:2.000	Zonas	Papel	Digital
1984/89	1:2.000	Zonas	Papel	Digital
1993/97	1:2.000	Zonas	Papel	Digital
1966/68	1:5.000	Zonas	Papel	Digital
1971/76	1:5.000	Zonas	Papel	Digital
1977/78	1:5.000	Comunidad	Papel	Digital
1981	1:5.000	Comunidad	Papel	Digital
1983	1:5.000	Comunidad	Papel	Digital
1988/94	1:5.000	Comunidad	Papel	Digital
1995/99	1:5.000	Comunidad	Papel	Digital
1966/75	1:10.000	Comunidad	Papel	Digital
1977/78	1:10.000	Comunidad	Papel	Digital
1980	1:10.000	Comunidad	Papel	Digital
1983	1:10.000	Comunidad	Papel	Digital
1988	1:10.000	Comunidad	Papel	Digital
1980	1:25.000	Comunidad	Papel	Digital
1983	1:25.000	Comunidad	Papel	Digital
1990	1:25.000	Comunidad	Papel	Digital
1997	1:25.000	Comunidad	Papel	Digital
Varios años	1:50.000	Comunidad	Papel	Digital
1984	Varias escalas	Núcleos Comunidad	Papel	Digital

C ARTOGRAFÍA ACTUAL-MODERNA (1988-2010)

FORMATO PAPEL:

1. Cartografía básica E. 1:2.000: cartografía topográfica que, comprende los cascos urbanos de los municipios de la Comunidad de Madrid, excepto de Madrid capital, realizado en el año 1984. El precio de cada hoja es de **2,80 € + IVA** (estas hojas se imprimen en blanco y negro).
2. Cartografía básica E. 1:5.000: cartografía topográfica que comprende todo el territorio de la Comunidad de Madrid, cuyos años de realización son los siguientes:
- 1995
 - 1999
- El precio de cada hoja es de **2,80 € + IVA** (estas hojas se imprimen en blanco y negro).
3. Cartografía básica E. 1:10.000: comprende todo el territorio de la Comunidad de Madrid, cuyos años de realización son los siguientes:
- 1988 (El precio de cada hoja es de **2,80 € + IVA** (estas hojas se imprimen en blanco y negro).
 - 2009 (a color y a demanda con una entrega en 48 horas y con un precio de cada hoja es de **4,31 € + IVA** (estas hojas se imprimen a color).
4. Cartografía básica E. 1:25.000: cartografía topografía que comprende todo el territorio de la Comunidad de Madrid, cuyos años de realización son los siguientes:
- 1992 (El precio de cada hoja es de **2,80 € + IVA** (estas hojas se imprimen en blanco y negro).
 - 2.000 (a color y con un precio de cada hoja de **4,31 € + IVA**).

NOTA: De todos estos productos enumerados en este epígrafe, se dispone de formato ráster sin georreferenciar.

El precio de cada fichero es de **5,30 € + IVA**, si los ficheros contienen imágenes en blanco y negro y **7,85 € + IVA** si los ficheros contienen imágenes a color.

CUADRO RESUMEN SERIES DE CARTOGRAFÍA ACTUAL EN LA ZONA DE VENTA

Año	Escala	Cobertura	Coporte	
1984	1:2.000	Cascos urbanos	Papel	Digital
1988	1:10.000	Comunidad	Papel	Digital
1992	1:25.000	Comunidad	Papel	Digital
1995	1:5.000	Comunidad	Papel	Digital
1999	1:5.000	Comunidad	Papel	Digital
2000	1:25.000	Comunidad	Papel	Digital
2009	1:10.000	Comunidad	Papel	Digital

FORMATO DIGITAL:

1. Cartografía básica de la Comunidad de Madrid E. 1: 1.000: cartografía vectorial que comprende los núcleos urbanos y urbanizaciones de los distintos municipios de la Comunidad de Madrid. Actualizada al año 2003. La división de hojas no corresponde a polígonos regulares ni a municipios completos.

El precio de cada hoja es de **52,04 € + IVA.**

2. Cartografía básica de la Comunidad de Madrid E. 1:2.000: cartografía de los años 1984/1989 que comprende los núcleos urbanos y urbanizaciones. Se trata de ficheros ráster georeferenciados (TIFF+TFW), con equidistancia de las curvas de nivel de un metro.

El precio de cada hoja es de **7,85 € + IVA.**

3. Cartografía básica E. 1:5.000: comprende todo el ámbito de la Comunidad de Madrid, en ficheros vectoriales, con los siguientes años de realización:

- 1999
- 1995
- 2003

El precio de cada hoja es de **39,03 € + IVA.**

4. Cartografía básica de la Comunidad de Madrid E. 1:10.000: se dispone de ficheros vectoriales y ráster.

Vectoriales: la escala 1:10.000 mantiene la altimetría de la 1:5.000, que abarca todo el ámbito de la Comunidad de Madrid. Se dispone de hojas en formato SHP y los años de realización son

- 2006
- 2009

El precio de cada hoja es de **39,03 € + IVA.**

Ráster: son fichero ráster en formato ECW con ámbito de toda la Comunidad de Madrid, realizados en los años

- 2006
- 2009

El precio de cada hoja es de **7,85 € + IVA.**

5. Cartografía derivada de la Comunidad de Madrid E. 1:25.000: disponible en ficheros vectoriales y ráster.

Vectoriales: serie obtenida por la generalización de la escala básica 1:5.000. Cada hoja está formada por varios ficheros de información complementaria, que pueden abrirse en solitario o bien como referencia, con los cual obtenemos toda la información topográfica.

El precio de cada hoja es de **180 € + IVA.**

Ráster: se trata de imágenes TIFF con un fichero de georreferenciación externa (TFW)

El precio de cada hoja es de **50 € + IVA.**

6. Mapas comarcales de la Comunidad de Madrid a E. 1:50.000:

disponible en ficheros vectorial y ráster

Vectoriales: serie formada por siete hojas que abarcan toda la Comunidad de Madrid.

Cada hoja contiene varios ficheros vectoriales con información cartográfica y marginal que se pueden superponer, formando así el mapa completo.

El precio de cada hoja es de **250 € + IVA.**

Ráster: imágenes TIFF con un fichero de georreferenciación externo (TFW). Misma división de hojas que los ficheros vectoriales.

El precio de cada hoja es de **70 € + IVA.**

7. Cartografía derivada de la Comunidad de Madrid a E. 1:100.000: se dispone de ficheros vectoriales y ráster

Vectoriales: la serie la forman dos hojas, norte y sur, que abarca todo el ámbito de la Comunidad de Madrid. Cada hoja contiene varios ficheros vectoriales que se superponen formando un mapa completo

El precio de cada hoja es de **180 €+ IVA.**

Ráster: imágenes TIFF con un fichero de georreferenciación externa (TFW). La Comunidad de Madrid completa, está decidida en dos hojas.

El precio de cada hoja es de **70 €+ IVA.**

8. Cartografía derivada de la Comunidad de Madrid E. 1: 200.000: se dispone de ficheros vectoriales y ráster. Abarca el ámbito de la Comunidad de Madrid en una sola hoja.

El precio del formato vectorial es de **300 €+ IVA** y el ráster **80 €+ IVA.**

9. Cartografía derivada de la Comunidad de Madrid a escalas pequeñas 1: 500.000; 1:750.000 y 1:1.000.000: se dispone de ficheros en formato ráster y vectorial.- Abarca en una sola hoja todo el ámbito de la Comunidad de Madrid.

Su precio es de **50 € + IVA** en formato vectorial y **10 €+ IVA** en formato ráster.

NOTA: Todos los ficheros vectoriales están creados con el programa "Microstataion" y tienen extensión DGN. No obstante se pueden solicitar en formatos DGW o DFX. En estos formatos, al tratarse de una traducción, los textos se modifican, al utilizar "MICROSTATION" fuentes propias, y por consiguiente, hay que buscar otro tipo de letra que reconozca todos los caracteres así como los atributos de los mismos; no obstante pueden existir errores de traducción en la geometría que no siempre son subsanables, lo mismo ocurre, en algunos casos, con el color; por lo que se aconseja siempre el formato DGN.

CUADRO RESUMEN DE CARTOGRAFÍA EN FORMATO DIGITAL*

Año	Escala	Cobertura	Soporte	Precio
2003	1: 1.000	Núcleos urbanos + urbanizaciones	Vectorial	52,04 + IVA
1984-1989	1:2.000	Núcleos urbanos + urbanizaciones	Raster georeferenciado	7,85 + IVA
1995/1999/2003	1:5.000	Toda la Comunidad	Vectorial	39,09 + IVA
2006/2009*	1:10.000	Toda la Comunidad	Ráster y Vectorial	7,85 + IVA 39,03 + IVA
2006/2009	1:25.000	Toda la Comunidad	Ráster y Vectorial	50 + IVA 180 +IVA
2010	1:50.000	Toda la Comunidad Mapas comarcales	Ráster y Vectorial	70 + IVA 250 +IVA
2010	1: 100.000	Toda la Comunidad	Ráster y Vectorial	70 +IVA 180 +IVA
2010	1:200.000	Toda la Comunidad	Ráster y Vectorial	80 +IVA 300 +IVA
2010	1:500.000 1:750.000 1:1.000.000	Toda la Comunidad	Ráster y Vectorial	10+IVA 50+IVA

NOTA: * Actualizado año 2016 en infraestructuras.

CARTOGRAFÍA AMBIENTAL BÁSICA Y DE ESPACIOS PROTEGIDOS

Las solicitudes de cartografía de contenido ambiental se tramitarán en el **Área de Información Ambiental** y Coordinación de Contenidos Web, que posee una oficina de atención especializada en la siguiente dirección:

C/ Alcalá nº 16, 2ª planta, 28014, Madrid (de 9 a 14 horas, de lunes a viernes)
 Teléfonos: 901 525 525 - 914 382 936
 Fax: 914 382 994

Los mapas son elaboradas bajo pedido y para ello se debe concretar:

- Soporte:
 - Papel
 - Digital CD-Rom (formato pdf o jpg)
- Escala:
 - 1:50.000 por término municipal u hoja del Mapa Topográfico Nacional
 - 1:200.000 del ámbito territorial de la Comunidad de Madrid
 - 1:500.000 del ámbito territorial de la Comunidad de Madrid

Está disponible la descarga de cartografía ambiental en formato shape a través del Catálogo de Información Geográfica en el Geoportal de la Comunidad de Madrid:

www.madrid.org/cartografia/idem

- Variables disponibles:

A) Cartografía de Espacios Protegidos:

- Lugares de interés comunitario (LIC)
- Zonas de Especial Protección para las aves (ZEPA)
- Planes de Gestión de Zonas de Especial Conservación
- Delimitación de Espacios Naturales Protegidos
- Zonificación Plan de Ordenación de los Recursos Naturales (PORN) de los Espacios Naturales Protegidos
- Zonificación Plan de Ordenación de Recursos Naturales (PORN) de la Sierra de Guadarrama
- Embalses y Humedales Catalogados
- Zonificación Planes de Ordenación de Embalses
- Montes preservados (sólo los incluidos en el Anexo cartográfico de la Ley 16/1995)
- Montes de Utilidad Pública
- Reservas de la Biosfera

B) Cartografía Ambiental Básica:

- Vegetación y usos del suelo (años 1982, 1998 y 2006)
- Terreno forestal (año 2009)
- Ecosistemas (año 1985)
- Edafología Sistemática Soil taxonomy (año 2000)
- Edafología Sistemática FAO (año 1990)
- Litología (año 1999 y 2006)
- Fisiografía (año 1999 y 2006)
- Unidades del paisaje (año 1998)
- Calidad visual del paisaje (año 1998)
- Fragilidad del paisaje (año 1998)
- Habitats Naturales de Interés Comunitario (año 2005)
- Cotos de caza (actualización trimestral)

CUADRO RESUMEN DE CARTOGRAFÍA AMBIENTAL EN FORMATO PAPEL

Mapas en papel	Precio
Mapa en papel color con una variable ambiental, DIN A4	1 €+ IVA
Mapa en papel color con una variable ambiental, DIN A3	2,5 €+ IVA
Mapa en papel color con una variable ambiental, DIN A2	3,5 €+ IVA
Mapa en papel color con una variable ambiental, DIN A1	4,5 €+ IVA
Mapa en papel color con una variable ambiental, DIN A0	5,5 €+ IVA

El tamaño de papel se corresponderá con el tamaño del ámbito del que se solicita la información. Puede consultar el tamaño por términos municipales en el siguiente enlace [📌](#).

CUADRO RESUMEN DE CARTOGRAFÍA AMBIENTAL EN FORMATO DIGITAL

Mapas en archivos digitales (.jpg o .pdf)	Precio
Mapa de una variable ambiental, de un término municipal, a escala 1:50.000	2 €+ IVA
Mapa de una variable ambiental, de una hoja del Mapa Topográfico Nacional, a escala 1:50.000	3 €+ IVA
Mapa de una variable ambiental, de la Comunidad de Madrid, a escala 1:200.000	4 €+ IVA
Mapa de una variable ambiental, de la Comunidad de Madrid, a escala 1:500.000	2 €+ IVA
Mapa de Espacios Protegidos (delimitación), de un término municipal, a escala 1:50.000	3 €+ IVA
Mapa de Espacios Protegidos (delimitación), de una hoja del Mapa Topográfico Nacional, a escala 1:50.000	4 €+ IVA
Mapa de Espacios Protegidos (delimitación), de la Comunidad de Madrid, a escala 1:200.000	5 €+ IVA
Mapa de Espacios Protegidos (delimitación), de la Comunidad de Madrid, a escala 1:500.000	3 €+ IVA
Mapa de la Zonificación de un Espacio Natural Protegido (Parques) o Espacio Protegido Red Natura 2000 completo	4 €+ IVA

NOTA: Todos se suministran con una base topográfica






ORTOFOTOGRAFÍAS




FORMATO PAPEL:

Impresión y compulsa de ortofotos: salida por impresora, en papel DIN A-3 de la zona y escala que precisen, siempre con la limitación del tamaño de pixel. Estas ortofotos impresas se compulsan con la fecha de realización del vuelo.

El precio unitario es de **4,10 € + IVA**.

CUADRO RESUMEN SERIES ORTOIMÁGENES

	Año	Pixel	Cobertura
	1927	2.00	MADRID CAPITAL
	1946	0.5	COMUNIDAD DE MADRID
	1956	1.00	COMUNIDAD DE MADRID
	1975	0.50	COMUNIDAD DE MADRID
	1991	0.50	COMUNIDAD DE MADRID
	1999	0.50	COMUNIDAD DE MADRID
	2001	0.30	COMUNIDAD DE MADRID
	2003	0.20	NÚCLEOS URBANOS
	2004	0.40	COMUNIDAD DE MADRID
	2006	0.15	COMUNIDAD DE MADRID
	2006	0.20	NÚCLEOS URBANOS
	2006	0.50	COMUNIDAD DE MADRID
	2007	0.25	COMUNIDAD DE MADRID
	2007	OBLICUA	MADRID CAPITAL (*)
	2008	0.15	COMUNIDAD DE MADRID

Año	Pixel	Cobertura
 2009	0.50	COMUNIDAD DE MADRID
2009	OBLICUA	MADRID CAPITAL(*)
 2011	0.25	COMUNIDAD DE MADRID
 2014	0.25	COMUNIDAD DE MADRID
2016	0.50	COMUNIDAD DE MADRID

(*) **NOTA:** Estas imágenes tienen vista desde los cuatro puntos cardinales.



FORMATO DIGITAL:

Las ortofotos están georreferenciadas y junto al fichero que contiene la imagen se incluye un fichero con toda la información de las coordenadas. Los usuarios deberán asegurarse de contar con un programa capaz de interpretar la georreferenciación contenida en dicho fichero de lo contrario las imágenes se abrirán pero no se colocarán en sus coordenadas correspondientes.

CUADRO RESUMEN SERIES ORTOIMÁGENES

Año	Pixel	Cobertura	Precio	Observaciones
1927	2.0	Ciudad de Madrid	39,03 + IVA	Mosaico
1946	0.5	Completa	39,03 + IVA	Mosaico
1956	1.0	Completa	39,03 + IVA	Mosaico
1975	0.5	Completa	39,03 + IVA	Mosaico
1991	0.5	Completa	39,03 + IVA	Mosaico
1999	0.50	Completa	39,03 + IVA	Ámbito 1:5.000 IGN
2001	0.30	Completa	39,03 + IVA	Ámbito: 2,5x 2,5 Km
2001	0.60	Completa	130 + IVA	Ámbito 1: 25.000 IGN
2006	0.50	Completa	39,03 + IVA	Ámbito: 1:5.000 IGN
2006	0.20	Núcleos Urbanos	39,03 + IVA	Precisión Métrica: 1:2.000. Ámbito 1,0x1,0 Km
2007	oblicuo	Madrid Capital	39,03 + IVA	Imágenes con vista desde los cuatro puntos cardinales
2009	0.50	Completa	39,03 + IVA	Ámbito: 1:10.000 IGN
2009	oblicuo	Madrid Capital	39,03 + IVA	Imágenes con vista desde los cuatro puntos cardinales
2011	0.25	Completa	39,03 + IVA	Ámbito: 1:5.000 IGN
2014	0.25	Completa	39,03 + IVA	Ámbito: 1:5.000 IGN
2016 *	0.50	Completa	39,03 + IVA	Ámbito: 1:5.000 IGN

NOTA: Tanto la cartografía como las ortofotos están basadas en el Sistema de Proyección UTM. En cuanto al DATUM, las series más antiguas están en ED 50, y las series más recientes permiten elegir entre ED 50 y ETRS 89. En sus peticiones deberán optar por uno de ellos.

* Disponible próximamente



SUMARIO

■ FOTOGRAFÍA AÉREA

● Colecciones:

- Fotografía Aérea Histórica (1927-1988)
- Fotografía Aérea Actual (1972-2009)

FOTOGRAFÍA AÉREA HISTÓRICA (1927-1988)

1. 1927 Fotoplano de Madrid municipio: copia reducida del fotoplano de Madrid sin determinar su escala, además de 24 fotogramas que lo componen a una E 1: 10.000. Disponibles copias en formato papel (blanco y negro) y en formato digital (formato ráster).
-  2. 1943 Fotografía Aérea del Municipio de Madrid: vuelo a E. 1:12.500, compuesto por 41 fotogramas. Disponibles copias en formato papel (blanco y negro) y en formato digital (formato ráster).
-  3. 1955 Fotografía Aérea del Área Metropolitana de Madrid: vuelo a E. 1:5.500, compuesto por 94 fotogramas. Disponibles copias en formato papel (blanco y negro) y en formato digital (formato ráster).
4. 1957/1958 fotografía Aérea del Área Metropolitana de Madrid: vuelo a E. 1:5.500, compuesto por 96 fotogramas. Disponibles copias en formato papel (blanco y negro) y en formato digital (formato ráster).
5. 1963 Fotografía Aérea del Municipio de Madrid: vuelo a E. 1:10.000, compuesto por 144 fotogramas. Disponibles copias en formato papel (blanco y negro) y en formato digital (formato ráster).
6. 1964 Fotografía Aérea de Aranjuez: vuelo a E. 1:9.000, compuesto por 17 fotogramas. Disponibles copias en formato papel (blanco y negro) y en formato digital (formato ráster) previa petición.
7. 1966 Fotografía Aérea de la zona metropolitana de Madrid: vuelo a E. 1:18.000, compuesto por 85 fotogramas. Disponibles copias en formato papel (blanco y negro) y en formato digital (formato ráster).

COLECCIÓN

8. 1966 Fotografía Aérea del río Guadarrama: vuelo a E.: 1:18.000 y un base cartográfica 1:25.000 de 1983 y 1974. Consta de 98 fotogramas. Disponibles copias en formato papel (blanco y negro) y en formato digital (formato ráster).
9. 1967 Fotografía Aérea de la Zona Metropolitana de Madrid: vuelo a E. 1:12.000 compuesto por 856 fotogramas. Disponibles copias en formato papel (blanco y negro) y en formato digital (formato ráster).
10. 1970 Fotografía Aérea de la Zona Metropolitana de Madrid: vuelo a E. 1: 18.000. Compuesto por 527 contactos. Disponibles copias en formato papel (blanco y negro) y en formato digital (formato ráster).
11. 1970 Fotografía Aérea de Torrejón de Ardoz: vuelo a E. 1:5.000, compuesto por 65 fotogramas. Disponibles copias en formato papel (blanco y negro) y en formato digital (formato ráster).
12. 1972 Fotografía Aérea de la Subregión Central: vuelo a E. 1:25.000. Compuesto por 3.452 contactos. Disponibles copias en formato papel (blanco y negro) y en formato digital previa petición (formato ráster).
13. 1972 Fotografía Aérea del Área Metropolitana de Madrid: vuelo a E. 1:5.000, compuesto por 332 fotogramas. Disponibles copias en formato papel (blanco y negro) y en formato digital previa petición (formato ráster).
14. 1973 Fotografía Aérea del Municipio de Aranjuez: vuelo a E. 1:5.000, compuesto por 62 fotogramas. Disponibles copias en formato papel (blanco y negro) y en formato digital (formato ráster).
15. 1976 Fotografía Aérea del Municipio de Madrid: vuelo a E. 1:18.000, compuesto por 30 fotografías. Disponibles copias en formato papel (a color) y en formato digital (formato ráster).

16. 1976/1979 Comunidad de Madrid (núcleos de población): vuelos a varias escalas (E. 1:2.500 y 1:3.500), compuesto por 274 fotografías. Disponibles copias en formato papel (blanco y negro) y en formato digital (formato ráster).

17. 1979 Fotografía Aérea Metropolitana: vuelo a E. 1:8.000, compuesto por 2.917 fotografías. Disponibles copias en formato papel (blanco y negro) y en formato digital (formato ráster).

18. 1980 Fotografía Aérea del Municipio de Madrid: vuelo a E. 1:18.000, compuesto por 30 fotogramas. Disponibles copias en formato papel (a color) y en formato digital (formato ráster).

19. 1983 Fotografía Aérea de la Provincia de Madrid: vuelo a E. 1: 18.000, compuesto por 2.841 fotogramas. Disponibles copias en formato papel (blanco y negro) y en formato digital (formato ráster).

20. 1983 Fotografía Aérea de diversos Municipios de la Comunidad de Madrid: Comarca del Alberche, Boadilla del Monte, Brunete, Villanueva de la Cañada, Villanueva del Pardillo y Villaviciosa de Odón: vuelo a E. 1:18.000 compuesto por 212 contactos. Disponibles copias en formato papel (blanco y negro) y en formato digital previa petición (formato ráster).

21. 1984 Fotografía Aérea de cascos urbanos de la Comunidad de Madrid (98 municipios): vuelo a E. 1:8.000, compuesto por 153 fotogramas. Disponibles copias en formato papel (blanco y negro) y en formato digital (formato ráster).

22. 1984/1985 Fotografía Aérea de la Provincia de Madrid: vuelo a E. 1:8.000, compuesto por 9.278 contactos. Disponibles copias en formato papel (blanco y negro) y en formato digital previa petición (formato ráster).

23. 1985/1986 Fotografía Aérea de la Provincia de Madrid: vuelo a E. 1:18.000, compuesto por 2.562 fotogramas. Disponibles copias en formato papel (blanco y negro) y en formato digital previa petición (formato ráster).

COLECCIÓN

24. 1988 Fotografía Aérea de la Provincia de Madrid: vuelo a E. 1:18.000, compuesto por 2.342 contactos. Disponibles copias en formato papel (blanco y negro) y en formato digital previa petición (formato ráster).

VUELOS HISTÓRICOS EN CARTOTECA

Año	Escala	Cobertura	Soporte	
1927	1:10.000	Madrid	Papel	Digital
1941	1:5.000	Madrid	Papel	Digital
1943	1:12.500	Madrid	Papel	Digital
1955	1:5.500	Madrid	Papel	Digital
1957/58	1:5.500	Madrid	Papel	Digital
1942 a 1959	desde 1:2.500 hasta 1:12.500	Comunidad	Papel	Digital
1963	1:10.000	Madrid	Papel	Digital
1964	1:9.000	Zonas	Papel	
1966	1:18.000	Madrid	Papel	Digital
1966	1:8.000	Zonas	Papel	Digital
1967	1:12.000	Madrid	Papel	Digital
1970	1:18.000	Madrid	Papel	Digital
1970	1:5.000	Zonas	Papel	Digital
1972	1:25.000	Zonas	Papel	
1972	1:15.000	Zonas	Papel	
1973	1:5.000	Zonas	Papel	Digital

Año	Escala	Cobertura	Soporte	
1976	1:18.000	Madrid	Papel	Digital
1979	1:8.000	Zonas	Papel	
1976/79	1:2.500	Núcleos CM	Papel	Digital
1980	1:18.000	Madrid	Papel	Digital
1983	1:18.000	Comunidad	Papel	
1984	1:8.000	Núcleos CM	Papel	Digital
1984/85	1:8.000	Comunidad	Papel	
1985	1:8.000	Núcleos CM	Papel	
1985/86	1:18.000	Comunidad	Papel	
1988	1:8.000	Comunidad	Papel	

COLECCIÓN

F OTOGRAFÍA AÉREA ACTUAL (1972-2009)

1. 1972 Provincia de Madrid: vuelo a E. 1:15.000. Disponibles copias en formato papel (blanco y negro) y en formato digital (formato ráster).
2. 1975 Provincia de Madrid: vuelo a E. 1:15.000. Disponibles copias en formato papel (blanco y negro) y en formato digital (formato ráster).
3. 1980 Provincia de Madrid: vuelo a E. 1: 18.000. Disponibles copias en formato papel (blanco y negro) y en formato digital previa petición (formato ráster).
4. 1983 Provincia de Madrid: vuelo a E. 1: 18.000. Disponibles copias en formato papel (vuelo a color aunque algunas zonas se volaron en blanco y negro) y en formato digital previa petición (formato ráster).
5. 1984 Provincia de Madrid: vuelo a E. 1:8.000. Disponibles copias en formato papel (blanco y negro) y en formato digital previa petición (formato ráster).
6. 1985/1986 Comunidad de Madrid: vuelo a E. 1:18.000. Disponibles copias en formato papel (blanco y negro) y en formato digital previa petición (formato ráster).
7. 1988 Comunidad de Madrid: vuelo a E. 1:18.000. Disponibles copias en formato papel (blanco y negro) y en formato digital previa petición (formato ráster).
8. 1990/1991 Comunidad de Madrid: vuelo a E. 1:6.500. Disponibles copias en formato papel (a color) y en formato digital previa petición (formato ráster).
9. 1991 Comunidad de Madrid: vuelo a E. 1: 18.000. Disponibles copias en formato papel (blanco y negro) y en formato digital previa petición (formato ráster).

- 10. 1995 Comunidad de Madrid: vuelo a E. 1:18.000. Disponibles copias en formato papel (a color) y en formato digital previa petición (formato ráster).
- 11. 1999 Comunidad de Madrid: vuelo a E. 1:18.000. Disponibles copias en formato papel (a color) y en formato digital previa petición (formato ráster).
- 12. 2001 Comunidad de Madrid: vuelo a E. 1:20.000. Disponibles copias en formato papel (a color) y en formato digital previa petición (formato ráster).
- 13. 2006 Comunidad de Madrid: vuelo a E. 1:20.000. Disponibles copias en formato papel (a color) y en formato digital (formato ráster).
- 14. 2009 Comunidad de Madrid: vuelo a E. 1:20.000. Disponibles copias en formato papel (a color) y en formato digital (formato ráster).
- 15. 2011 Comunidad de Madrid: vuelo a E. 1:3.500. en formato digital (formato ráster).

FOTOGRAFIA AÉREA

Producto	Precio sin IVA	Precio Total
CONTACTO - B/N	3,12	3,78
CONTACTO - COLOR	9,66	11,69
AMPLIACIÓN - 50 x 50 B/N	11,90	14,40
AMPLIACIÓN - 50 x 50 Color	34,21	41,39
AMPLIACIÓN - 100 x 100 B/N	28,25	34,18
AMPLIACIÓN - 100 x 100 Color	79,56	96,27
DIAPOSITIVA - B/N	9,66	11,69
DIAPOSITIVA - Color	21,57	26,10
ORTOIMAGEN - Normal	57,25	69,27
ORTOIMAGEN - Duraflex	96,66	116,96
CONCEPTO - ESTEREOSCÓPICO	18,60	22,51
ARCHIVO DIGITAL	7,85	9,50

COBRO DEL CONCEPTO ESTEREOSCÓPICO

- **VUELO 2001:** Se cobra un concepto por cada 2 diapositivas contiguas. La primera no se cobra.
- **RESTO DE LOS VUELOS:** Se cobra la diapositiva par. Si la primera es par, sí se cobra.

VUELOS EXISTENTES DE FOTOGRAFÍA AÉREA DE LA COMUNIDAD DE MADRID

Vuelo	Escala	B/N – Color	Observaciones
1972	15.000	B/N	Se vende archivo digital
1975	15.000	B/N	Se vende archivo digital
1980	18.000	COLOR	
1983	18.000	COLOR / Zonas B/N	
1984	8.000	B/N	Excepto Madrid capital
1985-86	18.000	B/N	Compartido con el IGN
1988	18.000	B/N	
1990-91	6.500	COLOR	Se vende archivo digital de algunas hojas
1991	18.000	B/N	
1995	18.000	COLOR	
1999	18.000	COLOR	
2001	20.000	COLOR	
2006	20.000	COLOR	Se vende archivo digital
2009	10.000	COLOR	Se vende archivo digital
2011	3.500	COLOR	Se vende archivo digital



SUMARIO



IMÁGENES FOTOTECA Y OTROS PRODUCTOS



Colecciones:

- Imágenes Fototeca Urbanismo-Arquitectura
- Imágenes Fototeca Información Ambiental
- Imágenes Fototeca colección Medio Ambiente
- Otros Productos

I MÁGENES FOTOTECA URBANISMO-ARQUITECTURA

1. Imágenes en cd: copia de las imágenes que forman parte de tanto del Fondo Antiguo y del Fondo Moderno en formato digital: **4,32 + IVA.**

- 📌 • Fondo histórico
- 📌 • Fondo moderno

I MÁGENES FOTOTECA INFORMACIÓN AMBIENTAL

📌 1. Fotografía Digital del Fondo Documental de Imágenes: copias en cd que forman parte del fondo especializado en imágenes de medio ambiente, en formato digital: **4,50 + IVA.**

I MÁGENES FOTOTECA COLECCIÓN MEDIO AMBIENTE

📌 1. Imágenes en cd: copia de las imágenes del fondo de medio ambiente, en formato digital: **4,32 + IVA.**

O TROS PRODUCTOS

1. Copia digital de Estudios de Impacto Ambiental de expedientes finalizados y tramitados en la Consejería de Medio Ambiente y Ordenación del Territorio incluidos los estudios caso por caso.

- Copia en formato digital (pdf): **0,05€ por página + IVA**
- Tasa de reproducción de documentos de unidades administrativas en formato papel A4: **0,09€ por página**

FORMA DE ADQUISICIÓN

Las solicitudes pueden realizarse:

- en persona, rellenando el impreso correspondiente en nuestras oficinas
- por e-mail (Internet)

En caso de solicitudes por e-mail se deberá conocer la numeración exacta de las hojas, además se hará constar la escala, el formato elegido, el datum y un teléfono y una persona de contacto.

Transcurridos UNO o DOS días (dependiendo del volumen de trabajo) se les comunicará, al teléfono que nos hayan indicado, que ya pueden pasar a retirar su pedido. La retirada del producto y el pago del mismo se efectuará en la "Oficina de Venta de Publicaciones", calle Maudes, 17, planta baja, en horario de 9,00 a 14,00 horas, de lunes a viernes.

El pago de la cartografía puede realizarse:

- en efectivo, al retirar su pedido (dentro del edificio de la Consejería disponemos de un cajero automático de BANKIA)
- mediante el documento 030 que se puede obtener, bien en el departamento de Caja situado en la Oficina de venta de Publicaciones, o bien desde Internet
- Mediante tarjeta de crédito/débito o cargo en cuenta.

Si se opta por obtener el modelo 030 desde Internet, éste se encuentra en la página: www.madrid.org, siguiendo la vía que a continuación se detalla:

- Seleccionar la pestaña: "Gestiones y Trámites"
- Seleccionar la opción: "Pago de tasas y precios públicos"
- "Acceso al servicio"
- En la página 16 aparecen los productos de cartografía digital disponibles (el número de página puede cambiar debido al continuo incremento de productos)

Una vez rellenos los campos solicitados se procede a imprimir el documento, se obtienen tres copias: “para el interesado”, “para la entidad colaboradora” y “para la administración”.

El pago puede efectuarse en cualquier oficina de las Entidades Colaboradoras que a continuación se relacionan:

- BANCO DE SABADELL
- BBVA
- BANCO POPULAR ESPAÑOL
- BANCO DE SANTANDER
- BANKIA
- CAIXABANK

En caso de solicitudes de fuera de la Comunidad de Madrid, el pedido se realiza por correo electrónico y la entrega de la cartografía solicitada puede hacerse, bien por Internet, si el volumen de los ficheros lo permite, bien mediante una empresa de mensajería, en cuyo caso el porte correrá por cuenta del cliente (envío a portes debidos). En todo caso el pago de los productos solicitados se realizará mediante el modelo 030 que se remitirá a nuestro departamento, por correo electrónico, a la mayor brevedad posible, ya que, una vez recibido el comprobante procederemos a enviar la cartografía solicitada. Posteriormente nos deberán enviar el original de dicho impreso “para la Administración” y una vez lo hayamos recibido se les remitirá la correspondiente factura por correo postal.

Para más información sobre otros productos o bien para aclarar cualquier duda pueden ponerse en contacto con el:

Oficina de Venta de Cartografía (Centro Regional de Información Cartográfica)

Consejería de Medio Ambiente, Administración Local y Ordenación del Territorio

C/ Maudes, 17 – planta baja (de 9 a 14 horas, de lunes a viernes)

Teléfono: 91-580-31-72

Correo electrónico: cartografia@madrid.org



SERVICIO AL PÚBLICO

Consejería de Medio Ambiente, Administración Local y Ordenación del Territorio

C/ Maudes, 17. 28003 Madrid
Venta de publicaciones, cartografía,
fotografía aérea, DVD y otros.
Horario: 9-14 h. (de lunes a viernes)
Tel.: 91 580 44 12 - 91 420 61 33
Fax: 91 420 80 80
e-mail: centrodoc.cmayot@madrid.org
www.madrid.org

Consejería de Medio Ambiente , Administración Local y Ordenación del Territorio

Oficina de Venta de Cartografía (Centro Regional de Información Cartográfica)

C/ Maudes, 17. 28003 Madrid – planta
baja
Horario: 9-14. (de lunes a viernes)
Tel.: 91-580-31-72
e-mail: cartografia@madrid.org

Consejería de Medio Ambiente , Administración Local y Ordenación del Territorio

Área de Información Ambiental y Coordinación de Contenidos Web

C/ Alcalá, 16. 28014 Madrid
Horario: 9-14 h. (de lunes a viernes)
Tel.: 901 525 525 - 914 383 022
Fax: 914 382 994

M
U
E
S
T
R
A

del producto

CARTOGRAFÍA BÁSICA Y DERIVADA

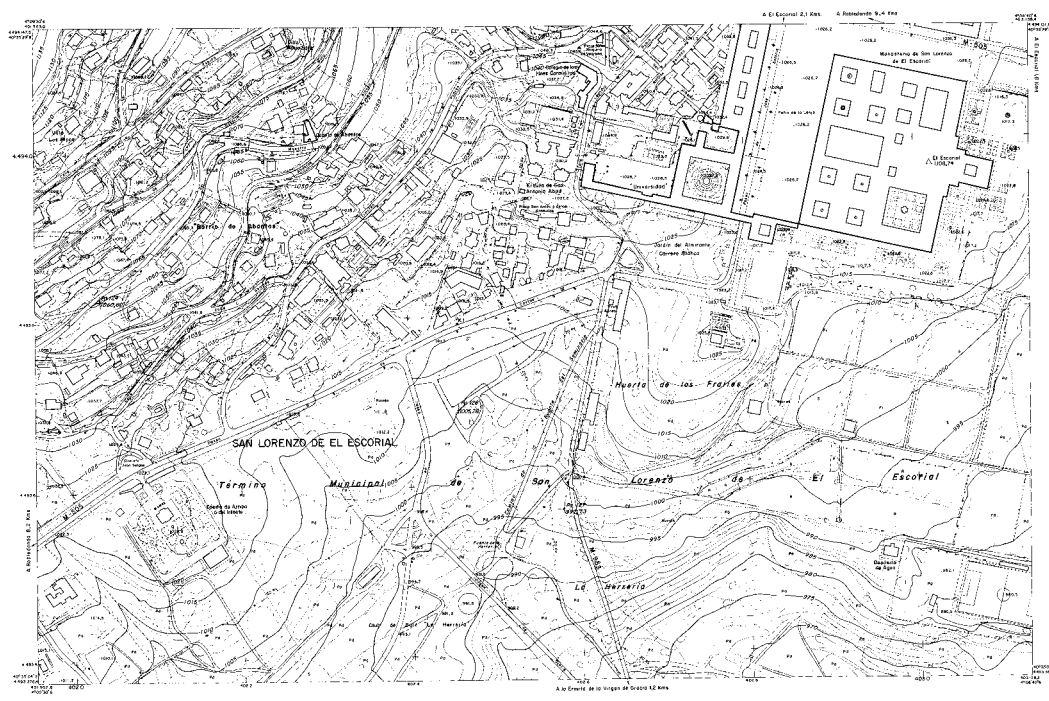
Cartografía básica E. 1:2.000 - El Escorial 1984



533/1-4/9

E2

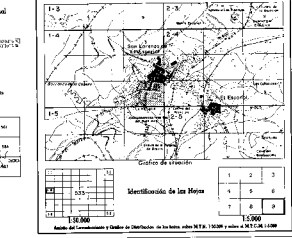
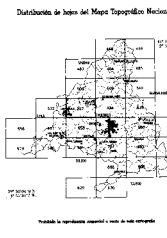
Mapa Topográfico de la Comunidad de Madrid



1:000	2:000	3:000	4:000	5:000	6:000	7:000	8:000	9:000	10:000	11:000	12:000	13:000	14:000	15:000	16:000	17:000	18:000	19:000	20:000	21:000	22:000	23:000	24:000	25:000	26:000	27:000	28:000	29:000	30:000	31:000	32:000	33:000	34:000	35:000	36:000	37:000	38:000	39:000	40:000	41:000	42:000	43:000	44:000	45:000	46:000	47:000	48:000	49:000	50:000
-------	-------	-------	-------	-------	-------	-------	-------	-------	--------	--------	--------	--------	--------	--------	--------	--------	--------	--------	--------	--------	--------	--------	--------	--------	--------	--------	--------	--------	--------	--------	--------	--------	--------	--------	--------	--------	--------	--------	--------	--------	--------	--------	--------	--------	--------	--------	--------	--------	--------

Tipos de edificios		Reducción	
S. Saneamiento	2:000	Tierras templadas	1:000 - 1:500 - 1:250 - 1:4
B. Saneamiento	2:000	Agua templada	1:000 - 1:500 - 1:250 - 1:4
E. Saneamiento	2:000	Reducción de agua	1:000 - 1:500 - 1:250 - 1:4
H. Saneamiento	2:000	Arbolado	1:000 - 1:500 - 1:250 - 1:4
I. Saneamiento	2:000	Grutas	1:000 - 1:500 - 1:250 - 1:4
J. Saneamiento	2:000	Comunidad de Madrid	
K. Saneamiento	2:000	Comunidad de Madrid	
L. Saneamiento	2:000	Comunidad de Madrid	
M. Saneamiento	2:000	Comunidad de Madrid	
N. Saneamiento	2:000	Comunidad de Madrid	
O. Saneamiento	2:000	Comunidad de Madrid	
P. Saneamiento	2:000	Comunidad de Madrid	
Q. Saneamiento	2:000	Comunidad de Madrid	
R. Saneamiento	2:000	Comunidad de Madrid	
S. Saneamiento	2:000	Comunidad de Madrid	
T. Saneamiento	2:000	Comunidad de Madrid	
U. Saneamiento	2:000	Comunidad de Madrid	
V. Saneamiento	2:000	Comunidad de Madrid	
W. Saneamiento	2:000	Comunidad de Madrid	
X. Saneamiento	2:000	Comunidad de Madrid	
Y. Saneamiento	2:000	Comunidad de Madrid	
Z. Saneamiento	2:000	Comunidad de Madrid	

Balaceo de coordenadas	
U.T.M. (U.T.M. 28T)	1:000 - 1:500 - 1:250 - 1:4
U.T.M. (U.T.M. 28T)	1:000 - 1:500 - 1:250 - 1:4
U.T.M. (U.T.M. 28T)	1:000 - 1:500 - 1:250 - 1:4
U.T.M. (U.T.M. 28T)	1:000 - 1:500 - 1:250 - 1:4




Comunidad de Madrid
Mapa Topográfico
de los núcleos de población
San Lorenzo de El Escorial
 Escala 1:2.000 = 1 milímetro por 2 metros.
533
1-4/9

CARTOGRAFÍA BÁSICA Y DERIVADA

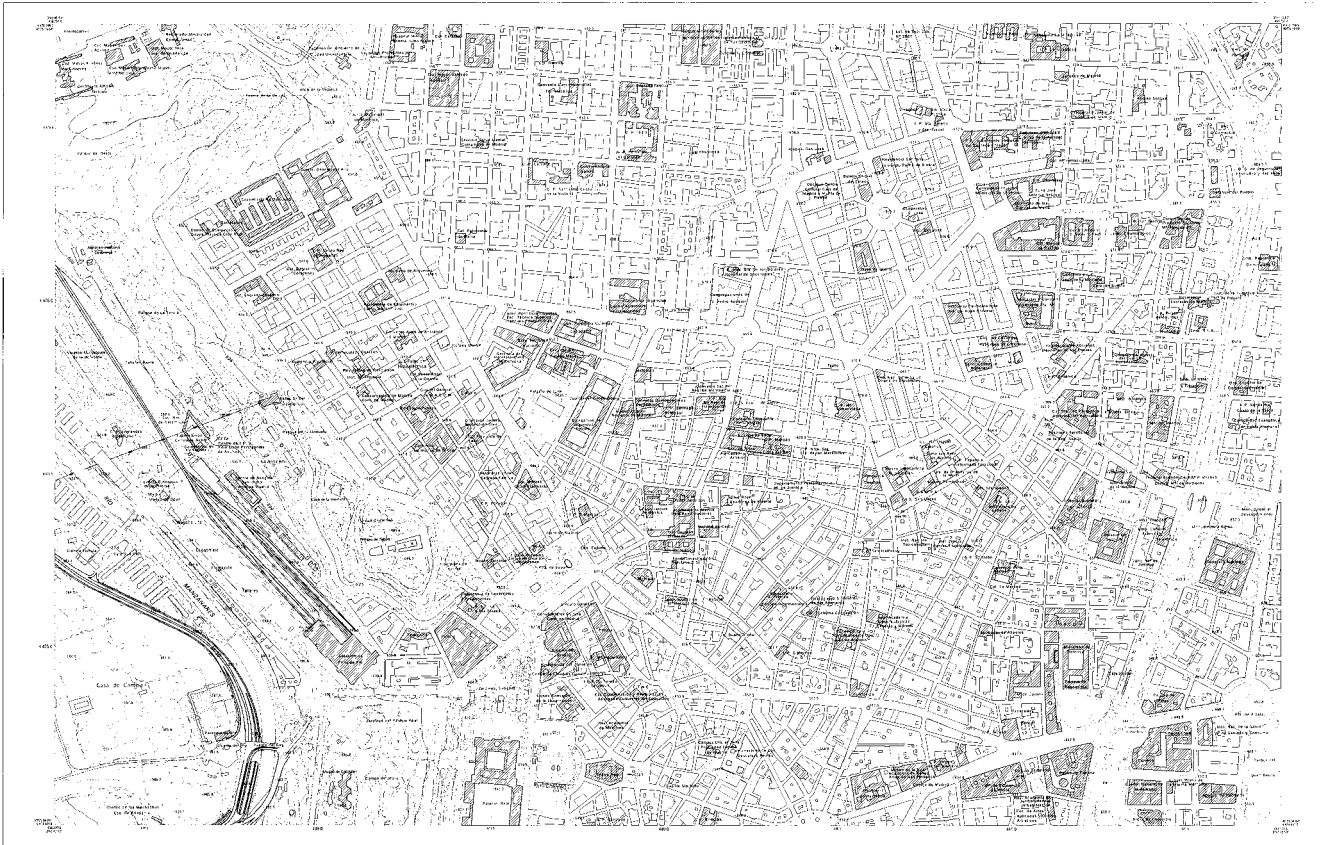


Cartografía básica E. 1:5.000 - Madrid 1.999

559 4-4

E5

Mapa Topográfico de la Comunidad de Madrid

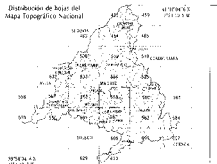


Signos Convencionalistas

<ul style="list-style-type: none"> ▲ Arroyos y cauces ■ Cuentas Anuales de agua por parcelas, viviendas, edificios ■ Faltas de luz ■ Instalaciones fijas ■ Instalaciones de agua fría ■ Instalaciones de agua caliente ■ Instalaciones de gas ■ Instalaciones de calefacción ■ Instalaciones de aire acondicionado ■ Instalaciones de ventilación ■ Instalaciones de refrigeración ■ Instalaciones de calefacción central ■ Instalaciones de calefacción individual ■ Instalaciones de calefacción por radiadores ■ Instalaciones de calefacción por suelo radiante ■ Instalaciones de calefacción por estufa ■ Instalaciones de calefacción por chimenea ■ Instalaciones de calefacción por calefactor ■ Instalaciones de calefacción por calentador ■ Instalaciones de calefacción por radiador eléctrico ■ Instalaciones de calefacción por radiador de aceite ■ Instalaciones de calefacción por radiador de agua ■ Instalaciones de calefacción por radiador de aluminio ■ Instalaciones de calefacción por radiador de hierro ■ Instalaciones de calefacción por radiador de acero ■ Instalaciones de calefacción por radiador de cobre ■ Instalaciones de calefacción por radiador de latón ■ Instalaciones de calefacción por radiador de bronce ■ Instalaciones de calefacción por radiador de níquel ■ Instalaciones de calefacción por radiador de oro ■ Instalaciones de calefacción por radiador de plata ■ Instalaciones de calefacción por radiador de diamante ■ Instalaciones de calefacción por radiador de rubí ■ Instalaciones de calefacción por radiador de zafiro ■ Instalaciones de calefacción por radiador de esmeralda ■ Instalaciones de calefacción por radiador de topacio ■ Instalaciones de calefacción por radiador de cuarzo ■ Instalaciones de calefacción por radiador de jade ■ Instalaciones de calefacción por radiador de malquita ■ Instalaciones de calefacción por radiador de ágata ■ Instalaciones de calefacción por radiador de obsidiana ■ Instalaciones de calefacción por radiador de jaspe ■ Instalaciones de calefacción por radiador de mármol ■ Instalaciones de calefacción por radiador de granito ■ Instalaciones de calefacción por radiador de basalto ■ Instalaciones de calefacción por radiador de gneis ■ Instalaciones de calefacción por radiador de mica ■ Instalaciones de calefacción por radiador de cuarzo rosa ■ Instalaciones de calefacción por radiador de cuarzo verde ■ Instalaciones de calefacción por radiador de cuarzo negro ■ Instalaciones de calefacción por radiador de cuarzo blanco ■ Instalaciones de calefacción por radiador de cuarzo amarillo ■ Instalaciones de calefacción por radiador de cuarzo rojo ■ Instalaciones de calefacción por radiador de cuarzo morado ■ Instalaciones de calefacción por radiador de cuarzo azul ■ Instalaciones de calefacción por radiador de cuarzo verde oscuro ■ Instalaciones de calefacción por radiador de cuarzo verde claro ■ Instalaciones de calefacción por radiador de cuarzo verde muy claro ■ Instalaciones de calefacción por radiador de cuarzo verde casi blanco ■ Instalaciones de calefacción por radiador de cuarzo verde casi negro ■ Instalaciones de calefacción por radiador de cuarzo verde casi azul ■ Instalaciones de calefacción por radiador de cuarzo verde casi rojo ■ Instalaciones de calefacción por radiador de cuarzo verde casi morado ■ Instalaciones de calefacción por radiador de cuarzo verde casi amarillo ■ Instalaciones de calefacción por radiador de cuarzo verde casi naranjali> 	<ul style="list-style-type: none"> ■ Instalaciones de calefacción por radiador de aluminio ■ Instalaciones de calefacción por radiador de hierro ■ Instalaciones de calefacción por radiador de acero ■ Instalaciones de calefacción por radiador de cobre ■ Instalaciones de calefacción por radiador de latón ■ Instalaciones de calefacción por radiador de bronce ■ Instalaciones de calefacción por radiador de níquel ■ Instalaciones de calefacción por radiador de oro ■ Instalaciones de calefacción por radiador de plata ■ Instalaciones de calefacción por radiador de diamante ■ Instalaciones de calefacción por radiador de rubí ■ Instalaciones de calefacción por radiador de zafiro ■ Instalaciones de calefacción por radiador de esmeralda ■ Instalaciones de calefacción por radiador de topacio ■ Instalaciones de calefacción por radiador de cuarzo ■ Instalaciones de calefacción por radiador de jade ■ Instalaciones de calefacción por radiador de malquita ■ Instalaciones de calefacción por radiador de ágata ■ Instalaciones de calefacción por radiador de obsidiana ■ Instalaciones de calefacción por radiador de jaspe ■ Instalaciones de calefacción por radiador de mármol ■ Instalaciones de calefacción por radiador de granito ■ Instalaciones de calefacción por radiador de basalto ■ Instalaciones de calefacción por radiador de gneis ■ Instalaciones de calefacción por radiador de mica ■ Instalaciones de calefacción por radiador de cuarzo rosa ■ Instalaciones de calefacción por radiador de cuarzo verde ■ Instalaciones de calefacción por radiador de cuarzo negro ■ Instalaciones de calefacción por radiador de cuarzo blanco ■ Instalaciones de calefacción por radiador de cuarzo amarillo ■ Instalaciones de calefacción por radiador de cuarzo rojo ■ Instalaciones de calefacción por radiador de cuarzo morado ■ Instalaciones de calefacción por radiador de cuarzo azul ■ Instalaciones de calefacción por radiador de cuarzo verde oscuro ■ Instalaciones de calefacción por radiador de cuarzo verde claro ■ Instalaciones de calefacción por radiador de cuarzo verde muy claro ■ Instalaciones de calefacción por radiador de cuarzo verde casi blanco ■ Instalaciones de calefacción por radiador de cuarzo verde casi negro ■ Instalaciones de calefacción por radiador de cuarzo verde casi azul ■ Instalaciones de calefacción por radiador de cuarzo verde casi rojo ■ Instalaciones de calefacción por radiador de cuarzo verde casi morado ■ Instalaciones de calefacción por radiador de cuarzo verde casi amarillo ■ Instalaciones de calefacción por radiador de cuarzo verde casi naranja
--	---

Información Cartográfica

<p>Realización</p> <p>Cartografía: GCS - Agencia 102</p> <p>Aerofotogrametría: FGA - Topografía 100</p> <p>Reducción: GCS - Topografía 100</p> <p>Actualización: GCS - Topografía 100</p>	<p>Relación de coordenadas</p> <p>Sistema: UTM</p> <p>Proyección: Mercator</p> <p>Datum: ETRS89</p> <p>Unidad: metros</p>
--	--



Comunidad de Madrid
Mapa Topográfico

Madrid

Escala 1:5.000 = 1 milímetro por 5 metros

559
4-4



CARTOGRAFÍA BÁSICA Y DERIVADA



Cartografía básica E. 1:25.000 - Madrid 1.980



CARTOGRAFÍA BÁSICA Y DERIVADA



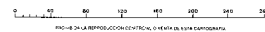
Cartografía básica de núcleos urbanos E. 1:2.000-E. 1:5.000
Ajavir 1.984



CONSEJERÍA DE ORDENACIÓN DEL TERRITORIO
MEDIO AMBIENTE Y VIVIENDA

NUCLEO URBANO DE
AJAVIR

1984
ESCALA 1:2.000



535	535
01-72.2	02-731
935	935
01-71.8	02-717

R. 8054

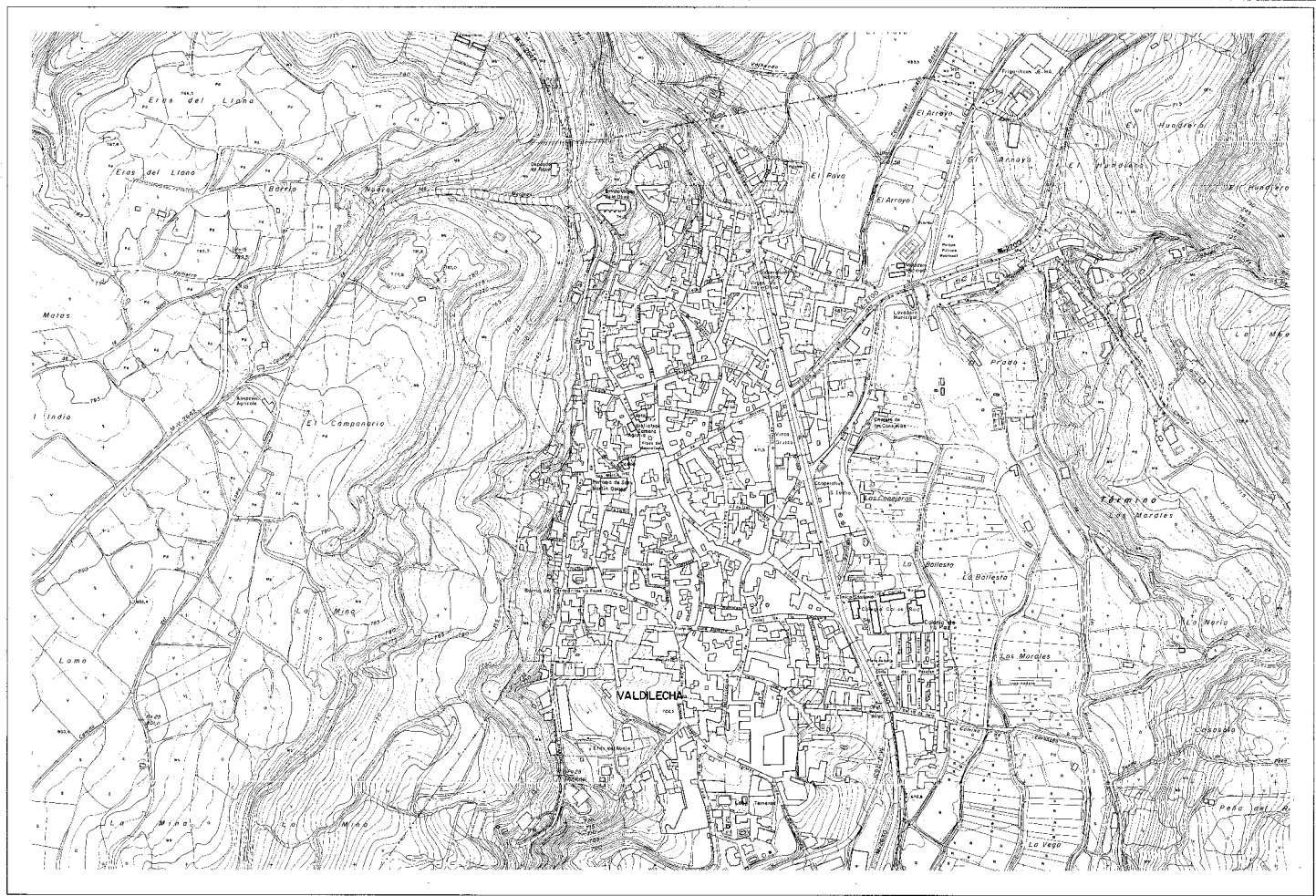
PV-31-2



CARTOGRAFÍA BÁSICA Y DERIVADA



Cartografía básica de núcleos urbanos E. 1:2.000-E. 1:5.000
Valdilecha 1.984



CONSEJERÍA DE ORDENACIÓN DEL TERRITORIO
MEDIO AMBIENTE Y VIVIENDA

NUCLEO URBANO DE
VALDILECHA

MSN

ESCALA 1:2.000



PROHIBIDA LA REPRODUCCIÓN COMERCIAL O PRIVADA SIN AUTORIZACIÓN

503	503
(2-216)	(4-216)
503	503
(5-313)	(6-313)

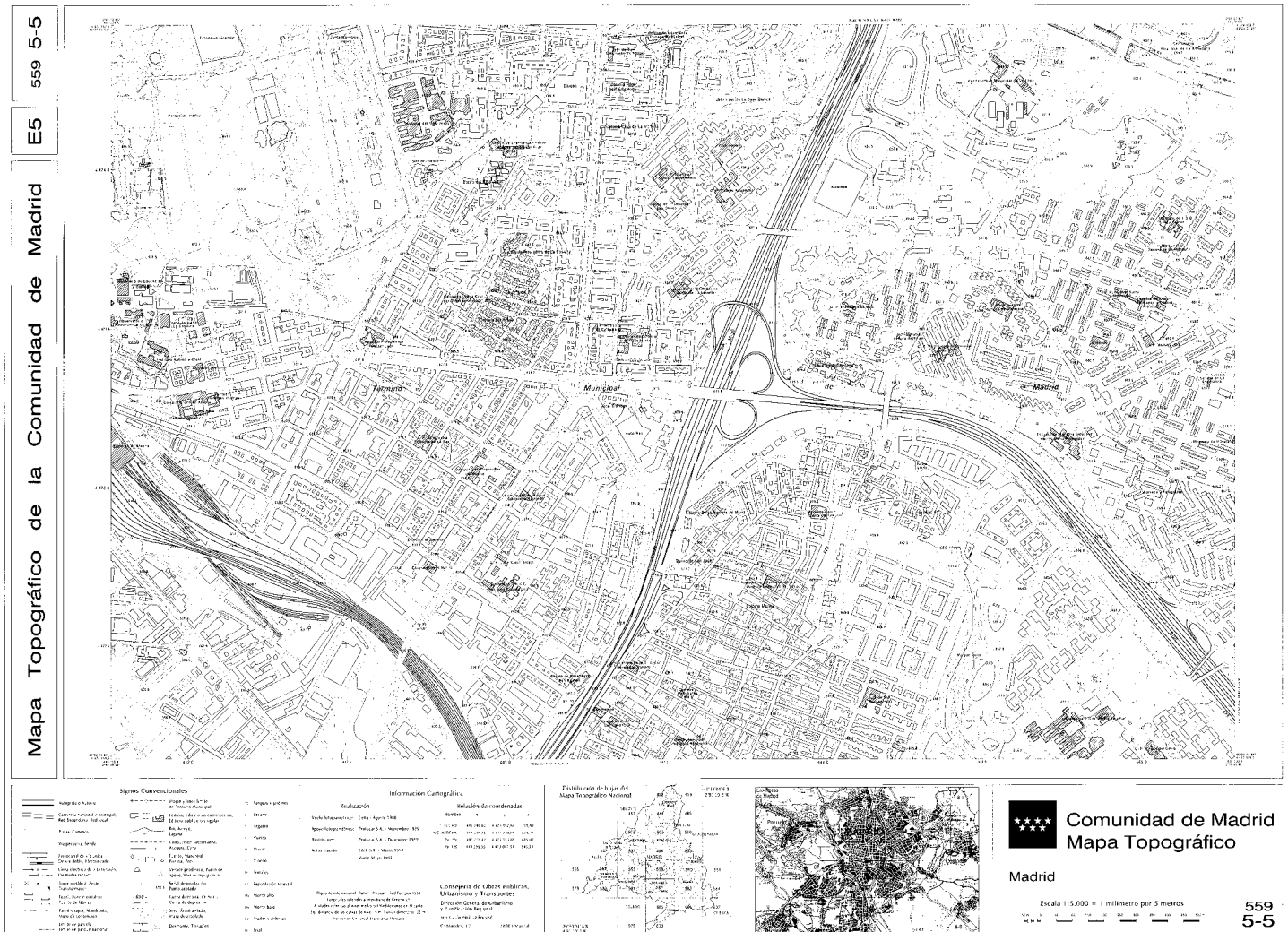
A. 8230

PV-31-178



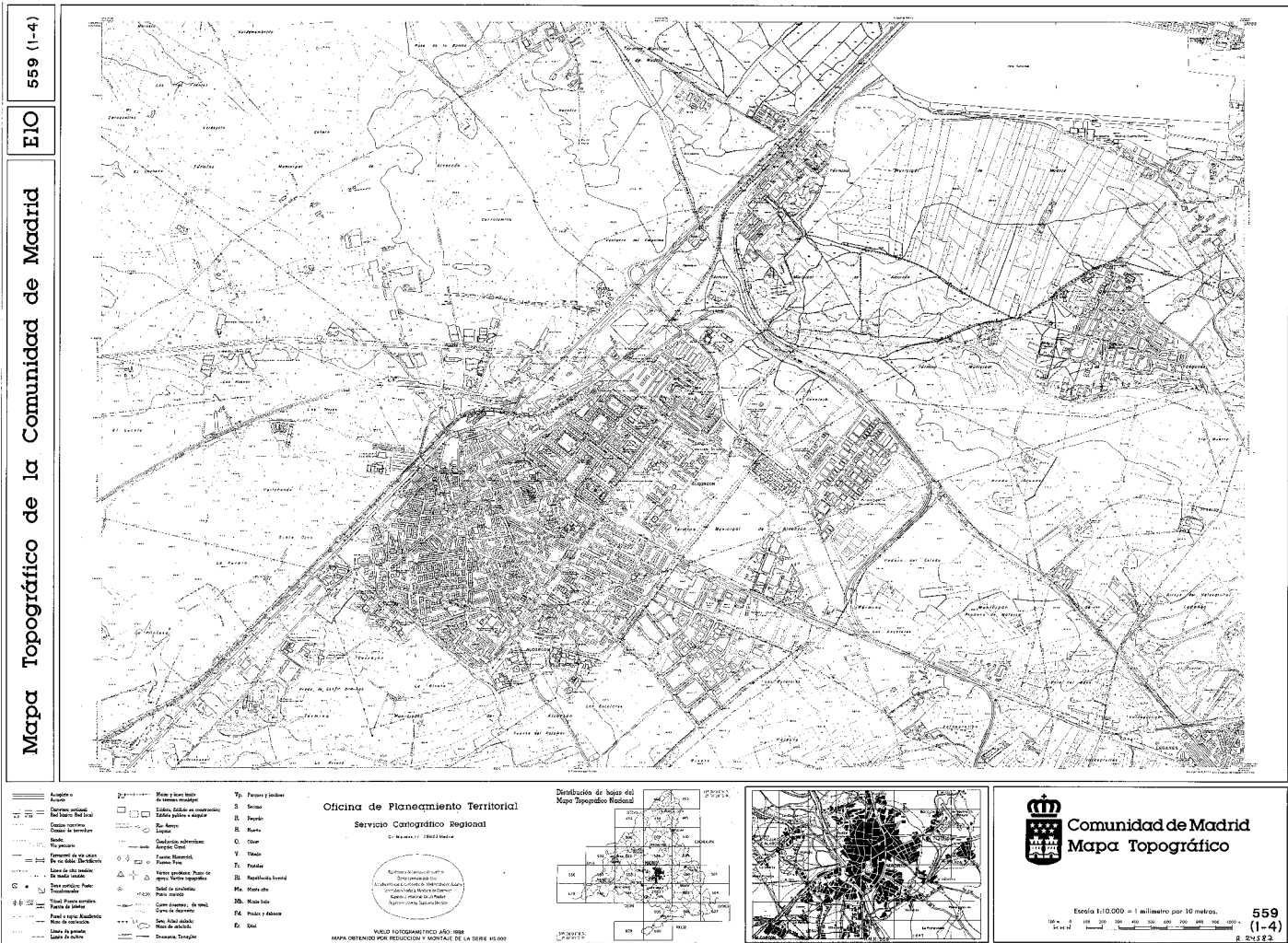
CARTOGRAFÍA BÁSICA Y DERIVADA

Cartografía básica E. 1:5.000



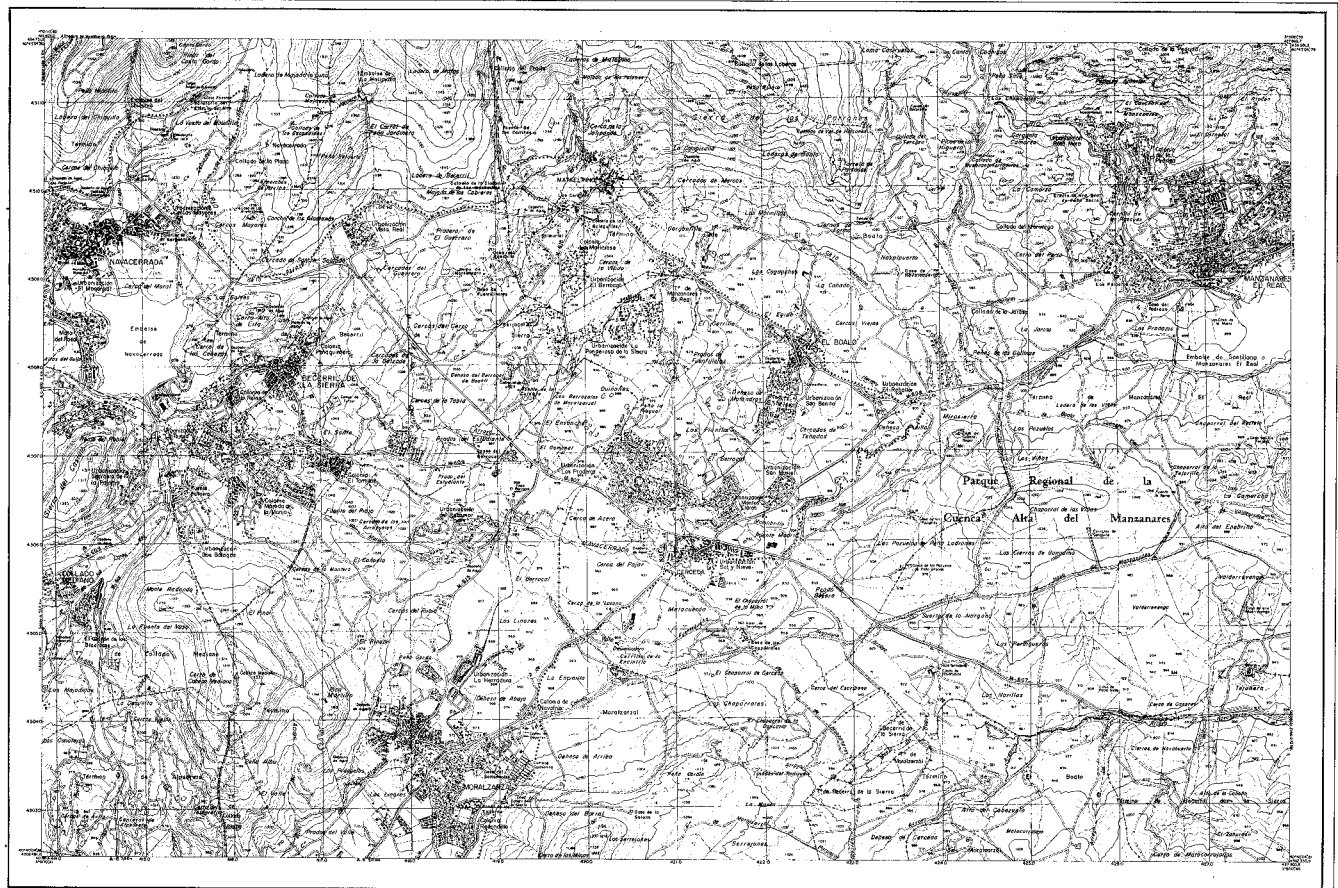
CARTOGRAFÍA BÁSICA Y DERIVADA

Cartografía básica E. 1:10.000



CARTOGRAFÍA BÁSICA Y DERIVADA

Cartografía básica E. 1:25.000

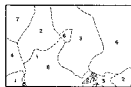


Dirección General de Planificación
Urbanística y Concertación
Servicio Cartográfico Regional

© Ministerio de 19 2003 Madrid

ESCALA 1:25000
0 500 1000 1500 2000 2500 3000 3500
PRIMERA LA REPRODUCCIÓN GOBIERNA O VENDE DE ESTA CARTOGRAFÍA.

482	485	484
507	508	509
532	533	534
DIRECCIÓN DE OROS, 150000 COMUN DEL 15.000		
I	II	
III	IV	



CARTOGRAFÍA DERIVADA POR DERIVACIÓN DEL AÑO DE 1983
PROTECCIÓN U.T.A. CUPIQUE INTERNACIONAL SEVA POTSIAN
ORDEN DE LONGITUDES EN GRADOS
ALTURAS MEDIDAS AL NIVEL MEDIO DEL MAR EN ALTICENTE
EQUIDISTANCIA DE CURVAS DE NIVEL 10 METROS
ACRILIZACIÓN EN 1000

- Abadías
- Alcazales de Sierra
- Alcazales de Sierra
- Alcazales de Sierra
- Alcazales de Sierra
- Alcazales de Sierra
- Alcazales de Sierra
- Alcazales de Sierra

CARRERETAS	
M001	De la M 101 a la M 102 por Sierra
M002	De la M 101 a la M 102 por Sierra
M003	De la M 101 a la M 102 por Sierra
M004	De la M 101 a la M 102 por Sierra
M005	De la M 101 a la M 102 por Sierra
M006	De la M 101 a la M 102 por Sierra
M007	De la M 101 a la M 102 por Sierra
M008	De la M 101 a la M 102 por Sierra
M009	De la M 101 a la M 102 por Sierra
M010	De la M 101 a la M 102 por Sierra

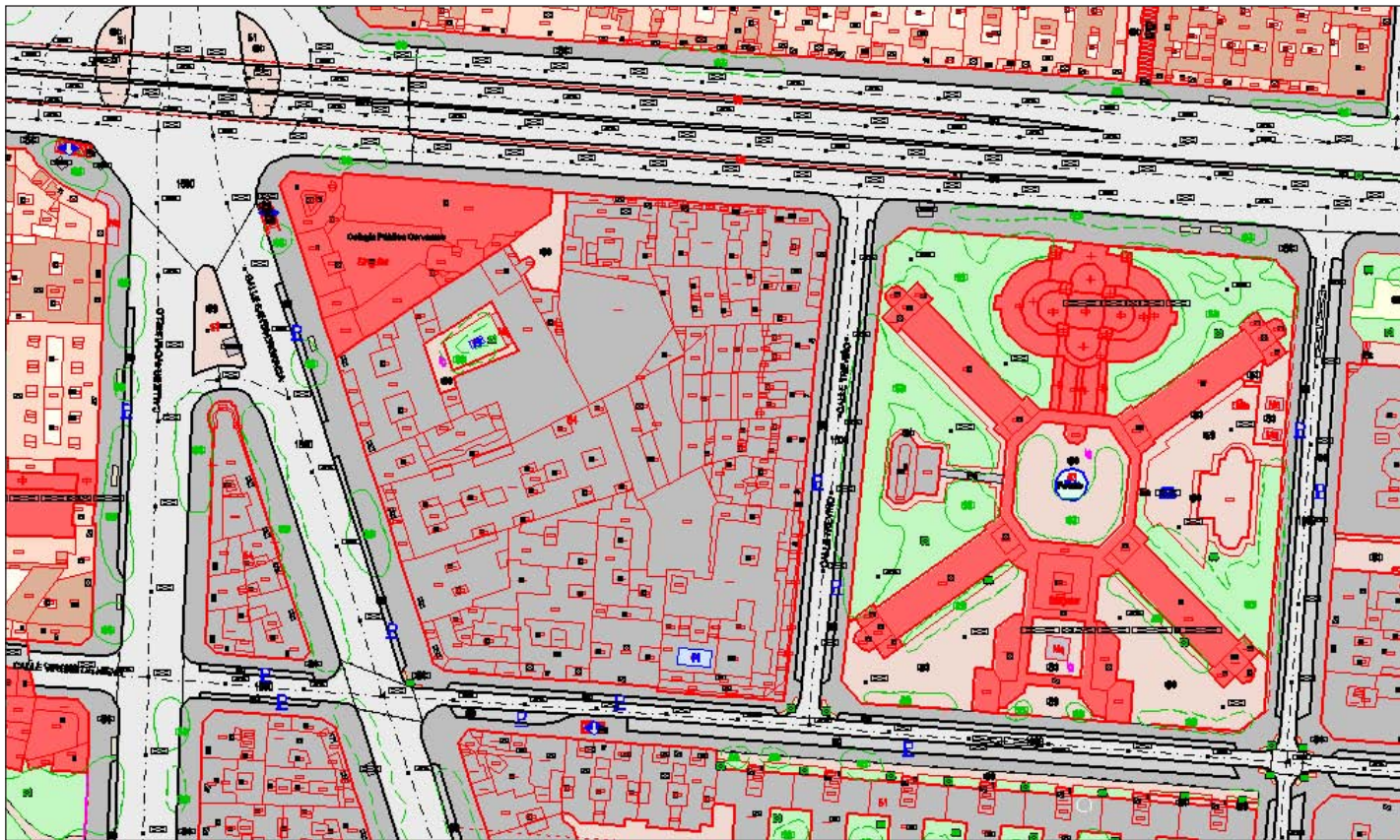
LEYENDA:

508 - IV

CARTOGRAFÍA BÁSICA Y DERIVADA - DIGITAL



Cartografía básica de la Comunidad de Madrid E. 1: 1.000

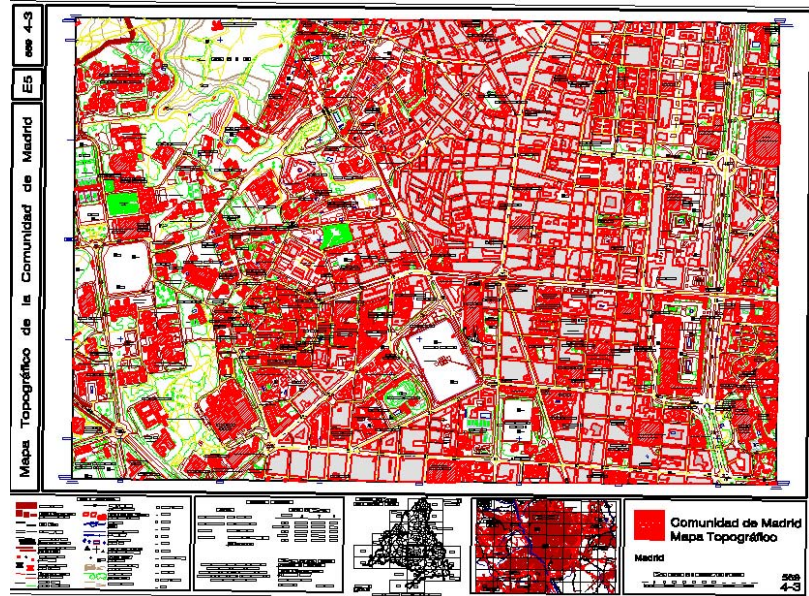


CARTOGRAFÍA BÁSICA Y DERIVADA - DIGITAL

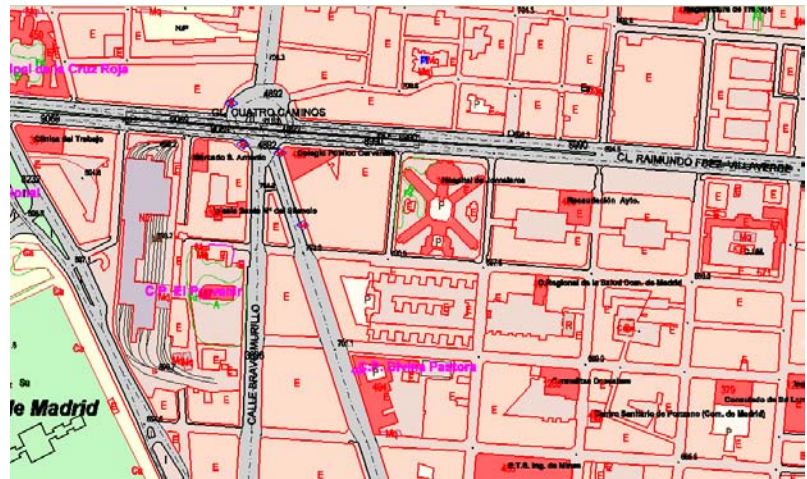


Cartografía básica E. 1:5.000

1999



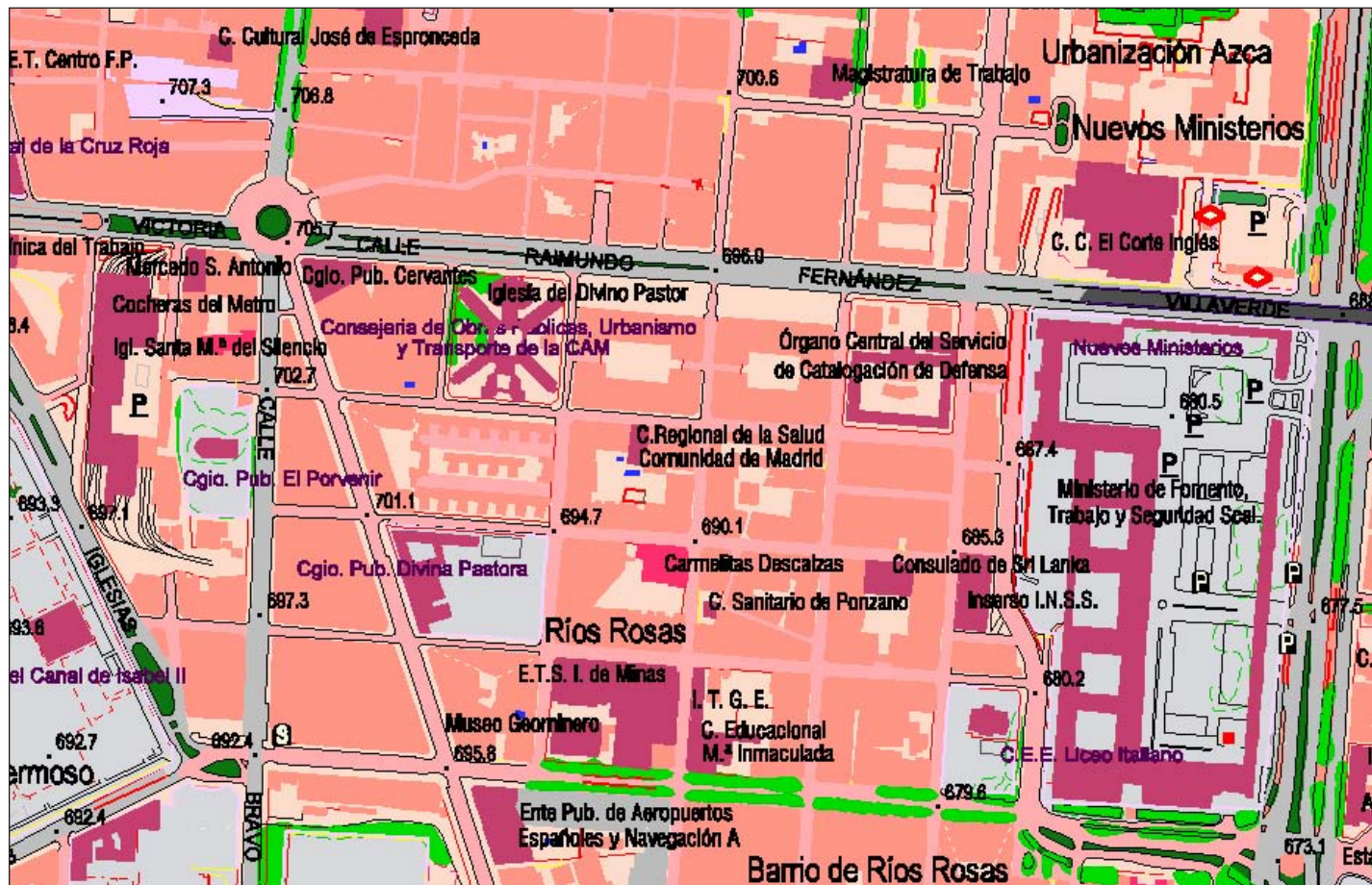
2003



CARTOGRAFÍA BÁSICA Y DERIVADA - DIGITAL



Cartografía básica de la Comunidad de Madrid E. 1:10.000



CARTOGRAFÍA BÁSICA Y DERIVADA - DIGITAL



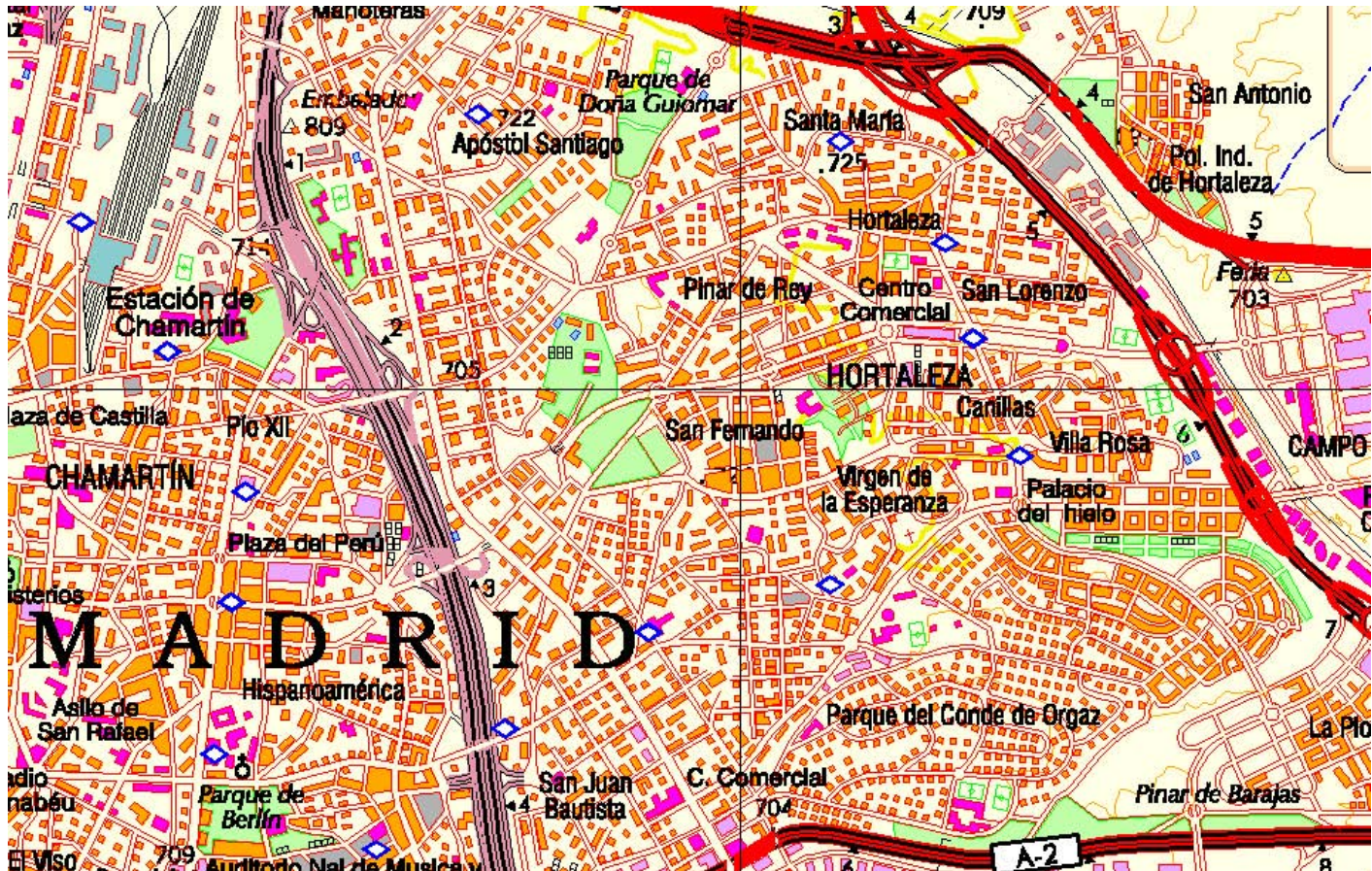
Cartografía derivada de la Comunidad de Madrid E. 1:25.000



CARTOGRAFÍA BÁSICA Y DERIVADA - DIGITAL



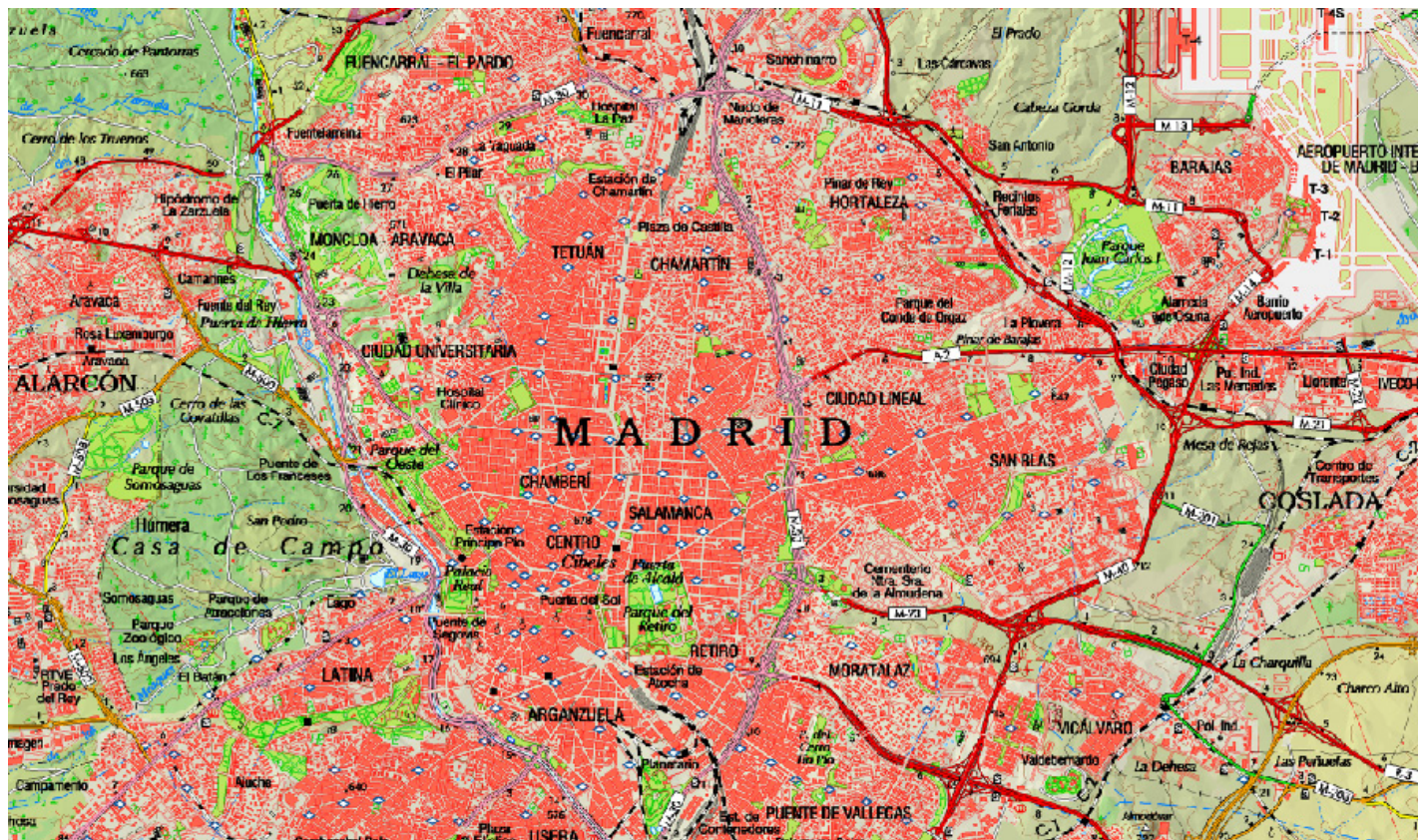
Cartografía derivada de la Comunidad de Madrid E. 1:50.000



CARTOGRAFÍA BÁSICA Y DERIVADA - DIGITAL



Cartografía derivada de la Comunidad de Madrid E. 1:100.000



CARTOGRAFÍA BÁSICA Y DERIVADA - DIGITAL



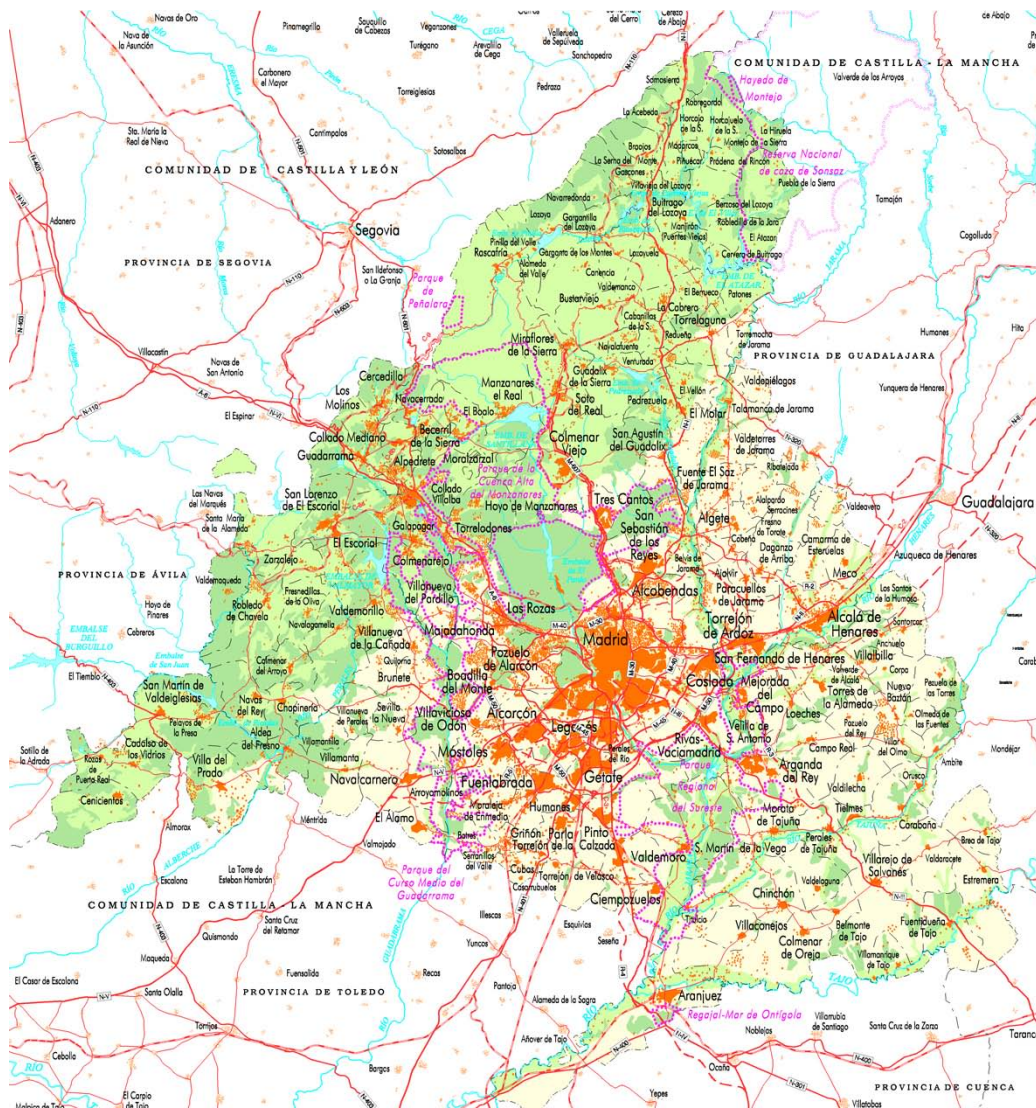
Cartografía derivada de la Comunidad de Madrid E. 1:200.000



CARTOGRAFÍA BÁSICA Y DERIVADA - DIGITAL



Cartografía derivada de la Comunidad de Madrid E. 1:500.000



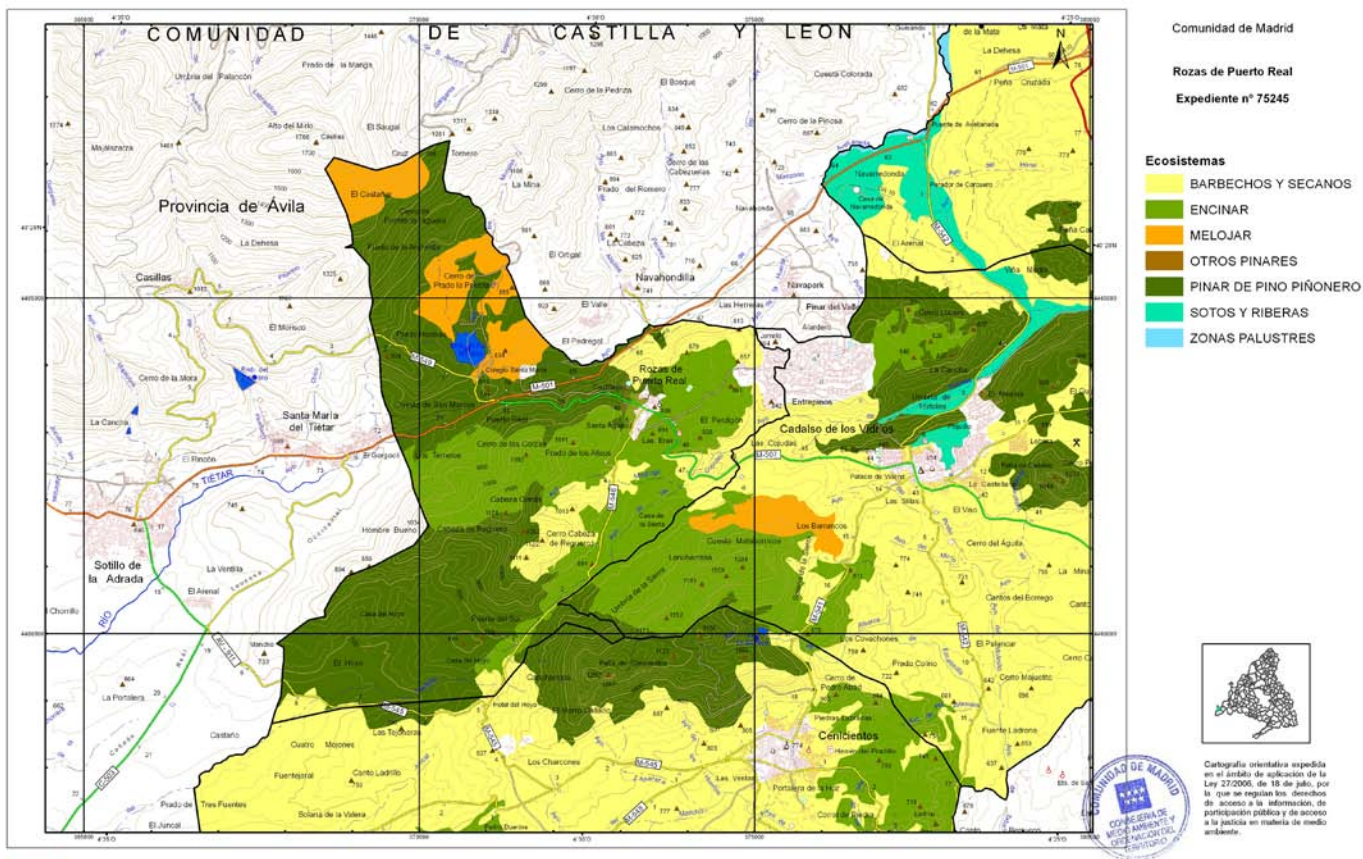


Término municipal	Tamaño papel
Aranjuez	A0
Madrid	
Colmenar Viejo	A1
Manzanares el Real	
Alameda del Valle	A2
Becerril de la Sierra	
Boalo (El)	
Chapinería	
Chinchón	
Colmenar de Oreja	
Daganzo de Arriba	
Escorial (El)	
Estremera	
Galapagar	
Getafe	
Miraflores de la Sierra	
Molar (EL)	
Moralzarzal	
Navalagamella	
Navalcarnero	
Paracuellos de Jarama	
Puentes Viejas	
Rascafría	
Rivas - Vaciamadrid	
Robledo de Chavela	
San Martín de Valdeiglesias	
Santa María de la Alameda	
Soto del Real	
Valdemaqueda	
Valdemorillo	
Villa del Prado	
Villarejo de Salvanes	
Villaviciosa de Odón	
Resto de Municipios	A3



CARTOGRAFÍA AMBIENTAL BÁSICA Y DE ESPACIOS PROTEGIDOS - PAPEL

Mapa de la Comunidad de Madrid con una variable ambiental E.
1:50.000



ORTOFOTOGRAFÍAS



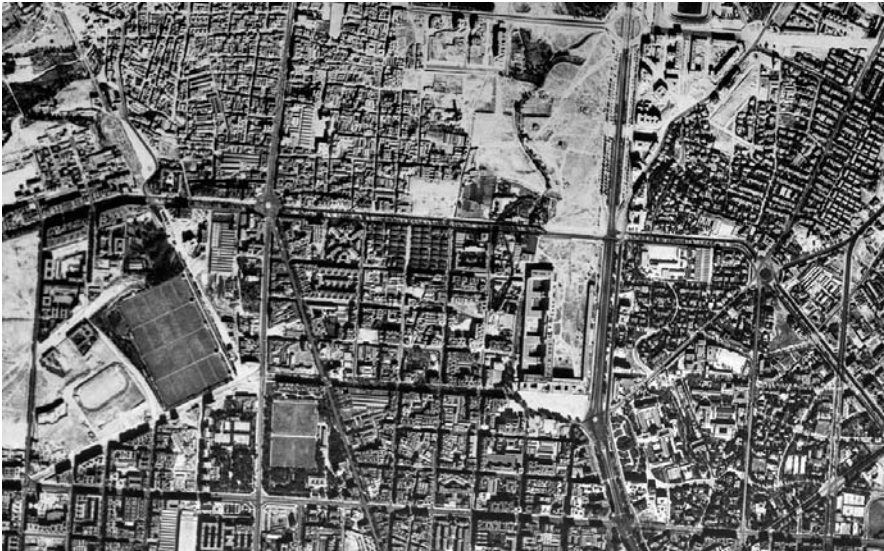
1927



1946



ORTOFOTOGRAFÍAS



1956



1975



ORTOFOTOGRAFÍAS



1991



1999



ORTOFOTOGRAFÍAS



2001



2003

ORTOFOTOGRAFÍAS



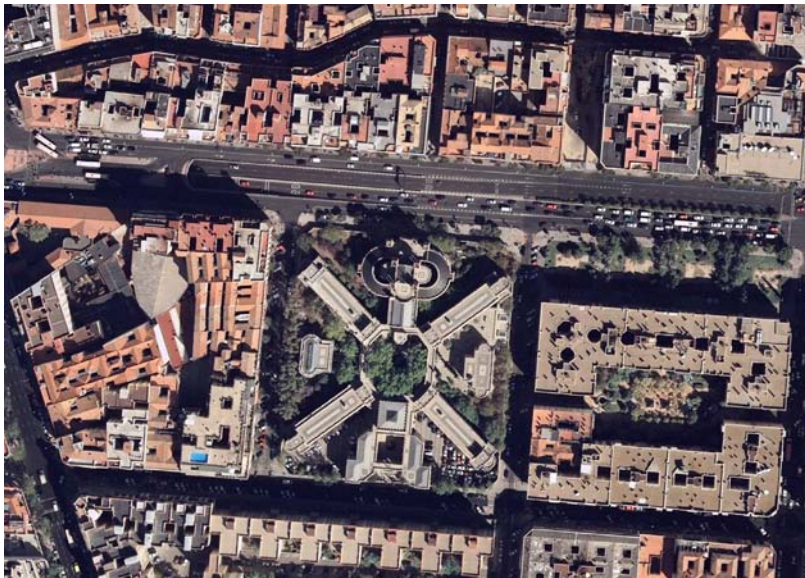
2004



2006A



ORTOFOTOGRAFÍAS



2006B

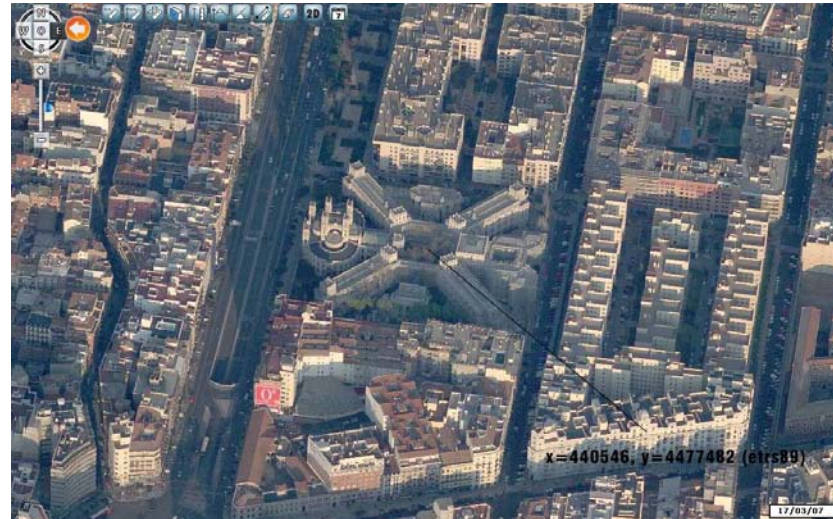


2007

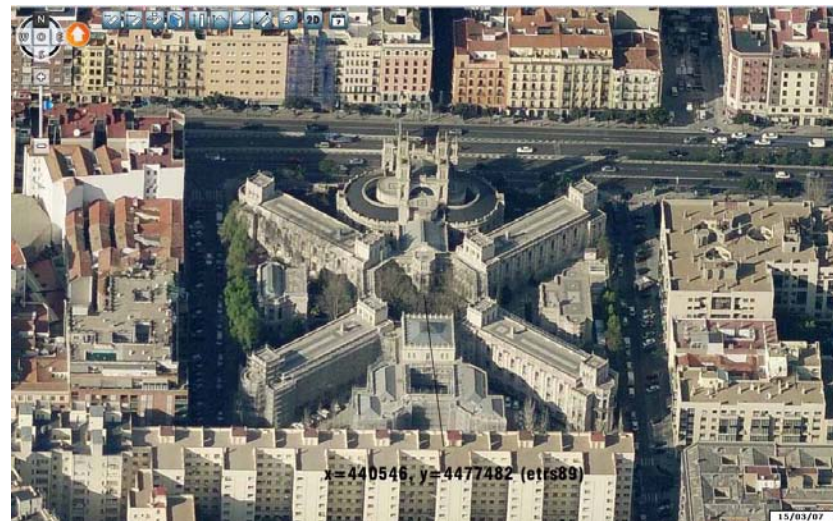
ORTOFOTOGRAFÍAS



2007
Fotografía
oblicua Este



2007
Fotografía
oblicua Norte



ORTOFOTOGRAFÍAS



2007
Fotografía
oblicua
Oeste



2007
Fotografía
oblicua
Sur

ORTOFOTOGRAFÍAS



2008



2009



ORTOFOTOGRAFÍAS



2011



2014

FOTOGRAFÍA AÉREA



1943 Fotografía Aérea del Municipio de Madrid E. 1:12.500



FOTOGRAFÍA AÉREA



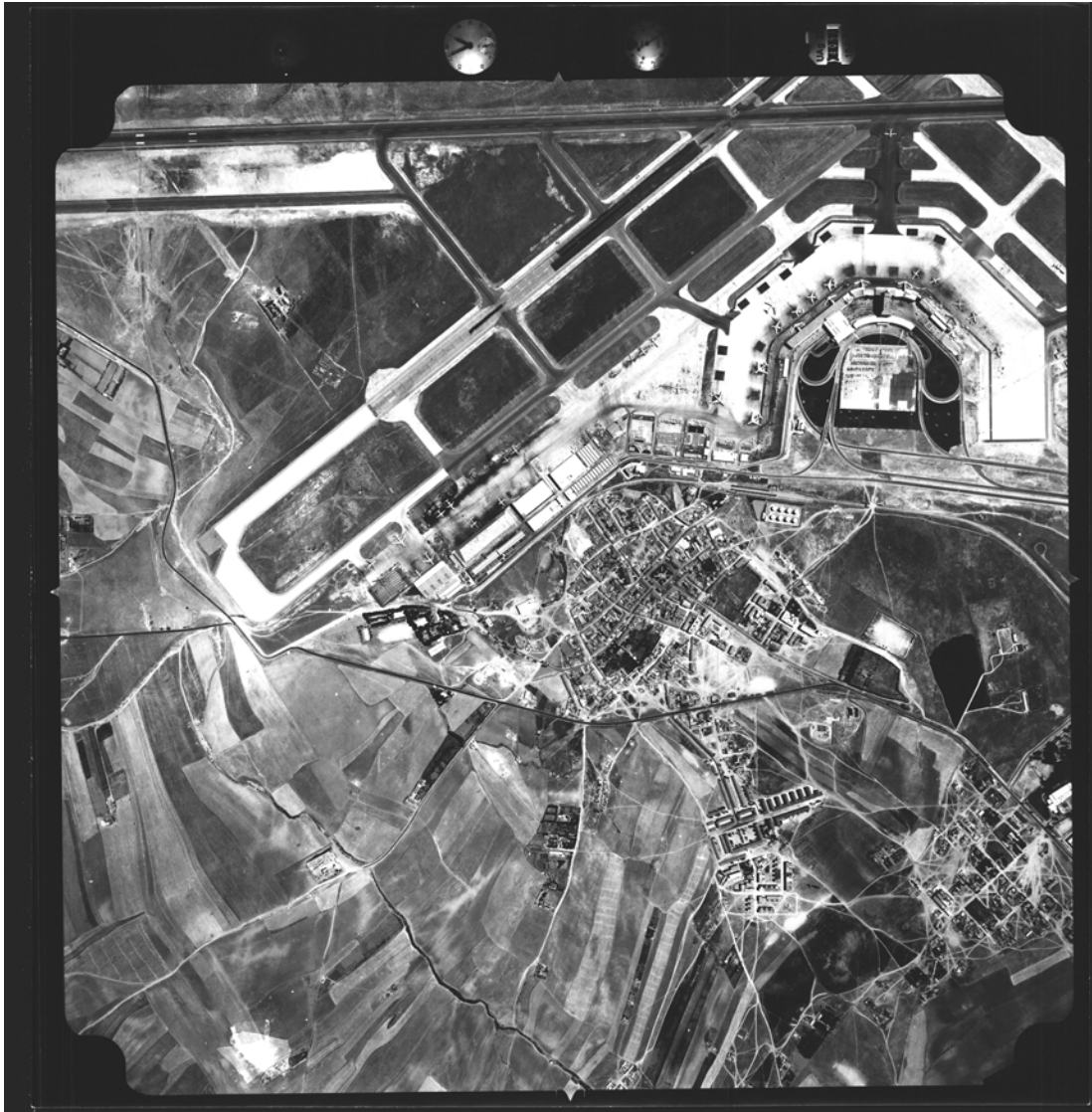
1955 Fotografía Aérea del Área Metropolitana de Madrid E. 1:5.500



FOTOGRAFÍA AÉREA



1967 Fotografía Aérea de la Zona Metropolitana de Madrid E. 1:12.000



FOTOGRAFÍA AÉREA

1972 Provincia de Madrid E. 1:15.000



FOTOGRAFÍA AÉREA



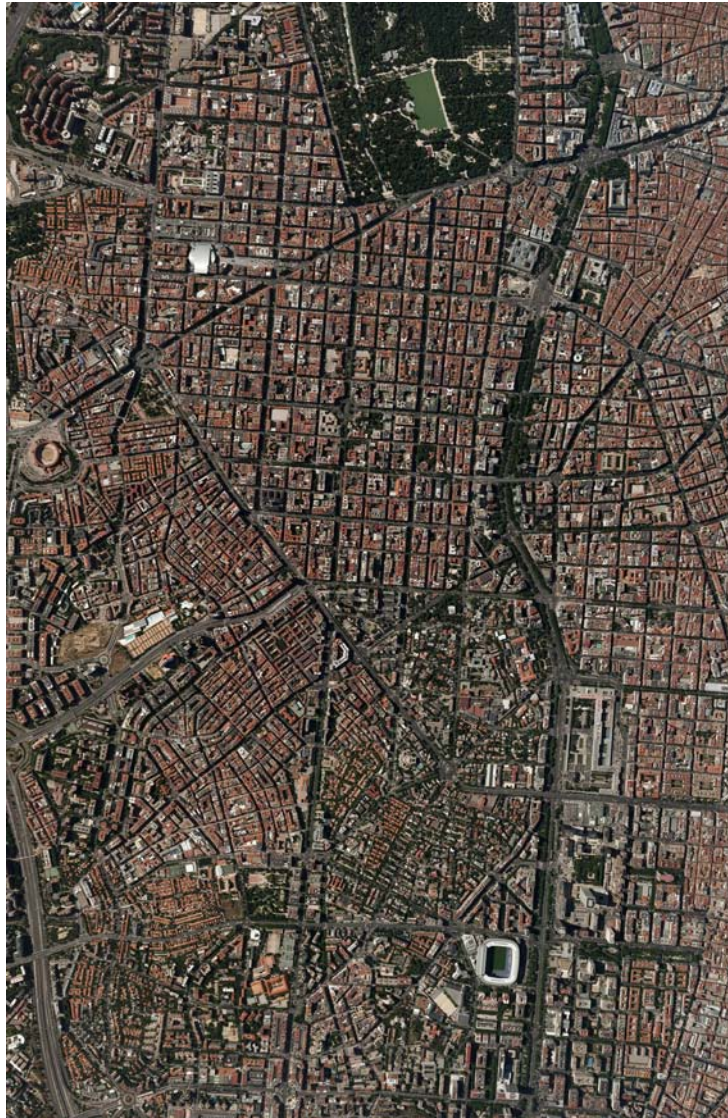
1990/1991 Comunidad de Madrid E. 1:6.500



FOTOGRAFÍA AÉREA



2009 Comunidad de Madrid E. 1:20.000



FOTOGRAFÍA AÉREA

2011 Comunidad de Madrid: E. 1:3.500



IMÁGENES FOTOTECA Y OTROS PRODUCTOS



Urbanismo - Arquitectura
Fondo histórico



Parque del Retiro



IMÁGENES FOTOTECA Y OTROS PRODUCTOS



Urbanismo - Arquitectura
Fondo histórico



Hotel Astoria

IMÁGENES FOTOTECA Y OTROS PRODUCTOS



Urbanismo - Arquitectura
Fondo histórico



Calle Bravo Murillo

IMÁGENES FOTOTECA Y OTROS PRODUCTOS



Urbanismo - Arquitectura
Fondo histórico



Paseo de Extremadura

IMÁGENES FOTOTECA Y OTROS PRODUCTOS



Urbanismo - Arquitectura
Fondo histórico



Calle Bravo Murillo

IMÁGENES FOTOTECA Y OTROS PRODUCTOS



Urbanismo - Arquitectura
Fondo moderno



El Escorial

IMÁGENES FOTOTECA Y OTROS PRODUCTOS



Urbanismo - Arquitectura
Fondo moderno



Nudo M-50

IMÁGENES FOTOTECA Y OTROS PRODUCTOS



Urbanismo - Arquitectura
Fondo moderno



Paseo de la Castellana 1964

IMÁGENES FOTOTECA Y OTROS PRODUCTOS

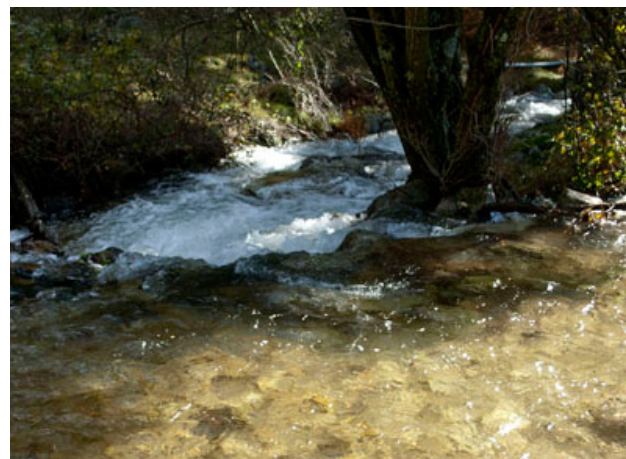


Urbanismo - Arquitectura
Fondo moderno



Paseo de la Castellana 1995

IMÁGENES FOTOTECA COLECCIÓN MEDIO AMBIENTE



Sierra de Guadarrama

FONDO DOCUMENTAL DE IMÁGENES



Ejemplo que ilustra la base de datos Fototeca

Gestión Consultas Listados Catálogos Utilidades Salir Ventana

GESTION DE FICHAS [BDIA_M002]

NUMERO DE FICHA: 00005665

Seguimiento:

- FICHA Nº: 000005665
 - FOTOS
 - JPEG - 3621x5369 pixeles
 - JPEG - 84x125 pixeles
 - AREAS TEMÁTICAS
 - Fauna y Flora
 - TOPÓNIMOS
 - GRUPOS
 - DESCRIPTORES
 - ANIMALES
 - AVES
 - ESPECIES PROTEGIDAS
 - FAUNA
 - PROTECCIÓN DE AVES
 - VERTEBRADOS
 - FAUNA AVICOLA

Datos de la FICHA:

Nº Ficha: 5665 Título: Martín Pescador

Descripción: Primer plano de un martin pescador apoyado en una rama. Especie protegida del Catálogo Regional de Flora y Fauna, incluido en el...

Datos de la ficha:

Productor: VGO3 Autor: JOSÉ LUIS GONZÁLEZ GRANDE

D.Reprod.: COMUNIDAD DE MADRID Fecha foto: 01/01/1999

Soporte: DIAPOSITIVA Estado: PENDIENTE DE REVISAR

Tamaño: 35 mm Est. Conservación: BUENO

Localización:

Consejería: CONSEJERÍA DE MEDIO AMBIENTE Y ORDENACIÓN DEL TERRITORIO

Servicio: SERVICIO DE INFORMACIÓN Y DOCUMENTACIÓN AMBIENTAL

D. G.: D.G. PROMOCIÓN Y DISCIPLINA AMBIENTAL

Loc.: C13-132/CD40

Formato máxima resolución: JPEG

Localizador Digital: 132.JPG

Diapositiva Duplicada

Notas:

VISUALIZAR DATOS FOTO [BDIA_M003]

DATOS DE LA FOTO

Formato: 01 JPEG

Resolución: 300 pixeles/pdd

Tamaño: 3621x5369 pixeles

Fecha Máxima de Baja:

Utilizar foto para vista miniaturizada.

SELECCION OPERACIÓN

VISUALIZAR FOTO

CARGAR FOTO

EXAMINAR FOTO

OPERACIÓN A REALIZAR



catálogo

cartográfico



**Comunidad
de Madrid**